

ANEJO Nº 3 REGISTRO DE ARQUETAS

ÍNDICE

- 1.- INTRODUCCIÓN**
- 2.- PLANTA DE LOS ELEMENTOS INVESTIGADOS**
- 3.- REGISTRO DE LAS ARQUETAS**

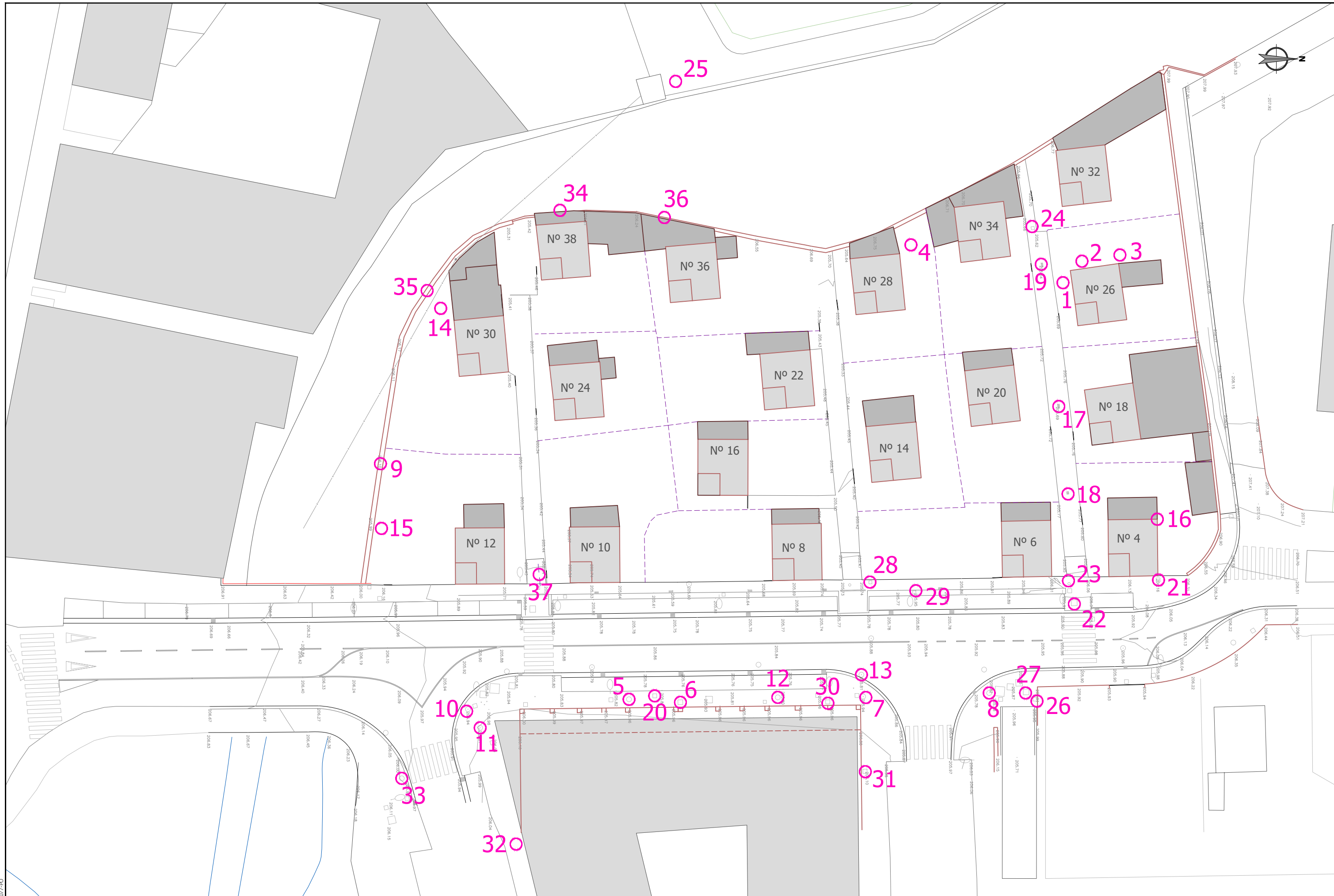
1.- INTRODUCCIÓN






El presente proyecto plantea la reurbanización de la urbanización Etxe Txikiak, proyectando la ejecución de todas las infraestructuras soterradas en las tres calles que componen la urbanización. Posterior a la ejecución de las obras, las calles que actualmente son de dominio privado pasarán a ser de dominio público.

Las infraestructuras de la urbanización conectarán a la red principal actual que se encuentran en la calle Etxetxikiak. Para poder diseñar una solución viable a las necesidades y a la trazabilidad existente, se ha realizado un estudio previo de las infraestructuras actuales.

A continuación, se muestran, por un lado, la planta de los elementos que se han investigado para la ejecución, y por otro lado, el registro de arquetas con todos sus detalles y fotos de referencia.

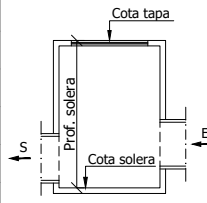
2.- PLANTA DE LOS ELEMENTOS INVESTIGADOS

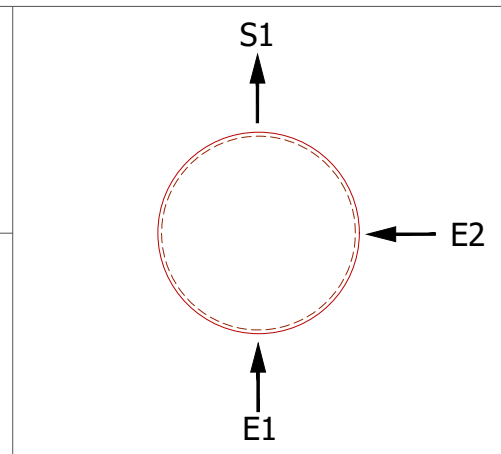


sustatzailea/ promotor	proiektuaren egilea/ autor del proyecto	izenburua/título	kokalekua/situación	data/ fecha	eskala/ escala	Izendapena / Designación	plano zk/ nº plano
 <p>ARRASATEKO UDALA AYUNTAMIENTO DE MONDRAGÓN</p>	 XABIER OTDUA COLEGIADO Nº 33.590  CARLOS MARAURI COLEGIADO Nº 13.802 	ARRASATEKO "54 ETXE TXIKIAK" EREMUA BERRURBANIZATZEKO PROIEKTUA PROYECTO DE REURBANIZACIÓN DEL ÁREA "54 ETXE TXIKIAK" DE MONDRAGÓN	ARRASATE/ MONDRAGÓN	2021eko APIRILA ABRIL 2021	A3: 1/400 A1: 1/200 1:400 	OINPLANOA. KUTXEN ERREGISTROA PLANTA. REGISTRO DE ARQUETAS	A3 Hoja 1 de 1 Rev. Fecha

referencia gidier: 2020-077-PO

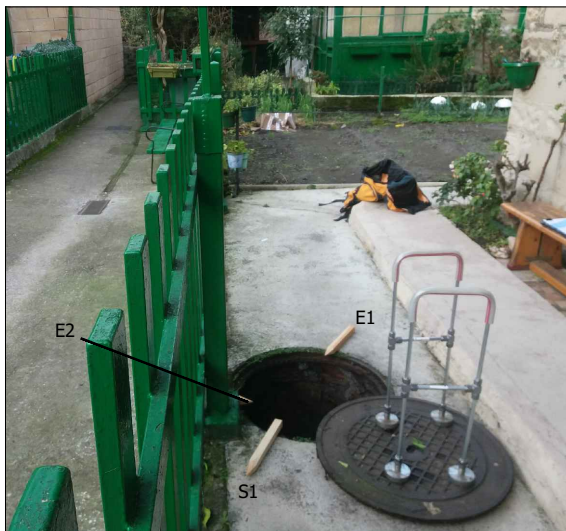
3.- REGISTRO DE LAS ARQUETAS

Nº POZO	1	
POBLACIÓN	Arrasate	
LOCALIZACIÓN	Etxe Txikiak nº 26	
COTA DE TAPA	X,000	
COTA DE SOLERA	X,000	
PROF. DE SOLERA	1,84	
OBSERVACIONES	Unitario	



ENTRADAS	1	2	3	4
DIÁMETRO ϕ mm	400	100		
COTA DE LÁMINA DE AGUA	1,82	1,30		
MATERIAL	Hormigón	Cerámico		
OBSERVACIONES		Viene del pozo 4		

SALIDAS	1	2	3	4
DIÁMETRO ϕ mm	400			
COTA DE LÁMINA DE AGUA	1,84			
MATERIAL	Hormigón			
OBSERVACIONES				

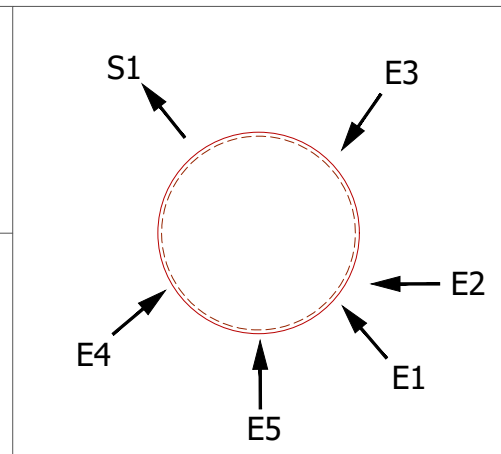
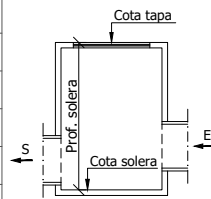


Situación



Arqueta

Nº POZO	2
POBLACIÓN	Arrasate
LOCALIZACIÓN	Etxe Txikiak Nº 26
COTA DE TAPA	X,000
COTA DE SOLERA	X,000
PROF. DE SOLERA	1,08
OBSERVACIONES	Unitario

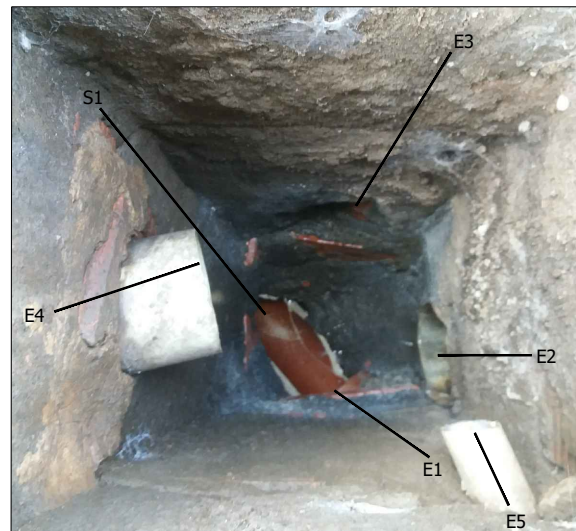


ENTRADAS	1	2	3	4	5
DIÁMETRO ϕ mm	120	120	120	100	40
COTA DE LÁMINA DE AGUA	1,01	0,71	0,70	0,43	0,32
MATERIAL	Cerámico	Hormigón	Cerámico	Pvc Gris	Pvc Gris
OBSERVACIONES			Viene del nº 32		Viene de la cocina

SALIDAS	1	2	3	4
DIÁMETRO ϕ mm	120			
COTA DE LÁMINA DE AGUA	1,08			
MATERIAL	Cerámico			
OBSERVACIONES				

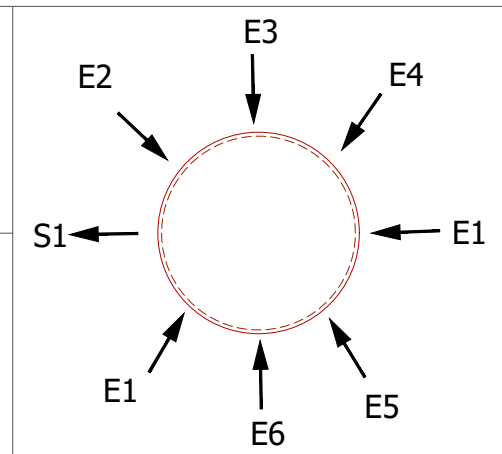
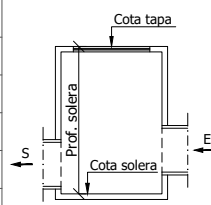


Situación



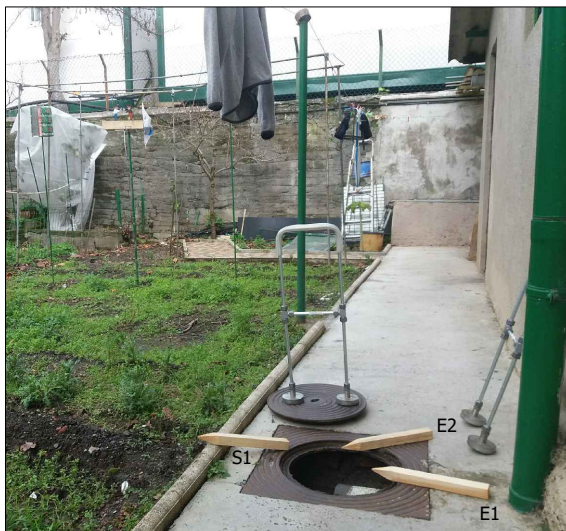
Arqueta

Nº POZO	3
POBLACIÓN	Arrasate
LOCALIZACIÓN	Etxe Txikiak Nº 26
COTA DE TAPA	X,000
COTA DE SOLERA	X,000
PROF. DE SOLERA	0,35
OBSERVACIONES	Unitario

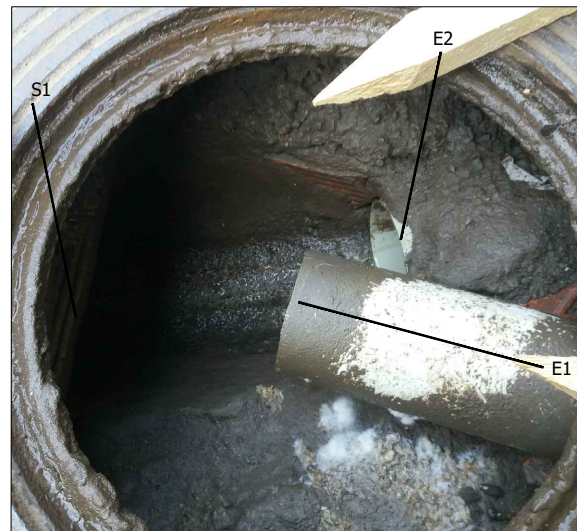


ENTRADAS	1	2	3	4
DIÁMETRO ϕ mm	80	100		
COTA DE LÁMINA DE AGUA	0,14	0,26		
MATERIAL	Pvc Gris	Pvc Gris		
OBSERVACIONES	Bajante	Baño		

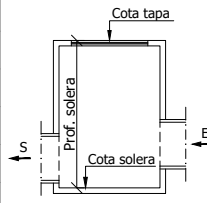
SALIDAS	1	2	3	4
DIÁMETRO ϕ mm	200			
COTA DE LÁMINA DE AGUA	0,35			
MATERIAL	Cerámico			
OBSERVACIONES	Dentro del tubo de salida se observa el entronque de otro tubo			

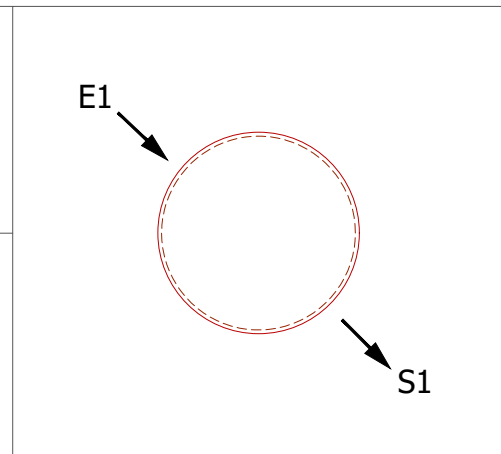


Situación



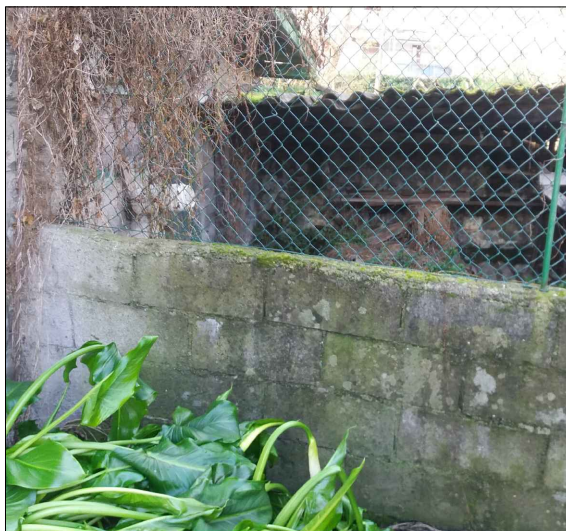
Arqueta

Nº POZO	4	
POBLACIÓN	Arrasate	
LOCALIZACIÓN	Etxe Txikiak Nº 28	
COTA DE TAPA	X,000	
COTA DE SOLERA	X,000	
PROF. DE SOLERA	-	
OBSERVACIONES	Unitario	



ENTRADAS	1	2	3	4
DIÁMETRO ϕ mm	-			
COTA DE LÁMINA DE AGUA	-			
MATERIAL	-			
OBSERVACIONES	Esta en carga, no se puede obtener datos, se supone que tiene acometida en la casa Nº 28			

SALIDAS	1	2	3	4
DIÁMETRO ϕ mm	-			
COTA DE LÁMINA DE AGUA	-			
MATERIAL	-			
OBSERVACIONES	Los vecinos comentan que va al pozo nº 1 en la casa Nº 26			

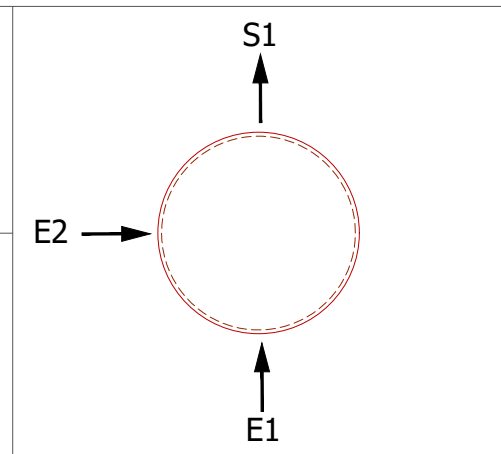
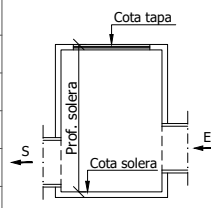


Situación



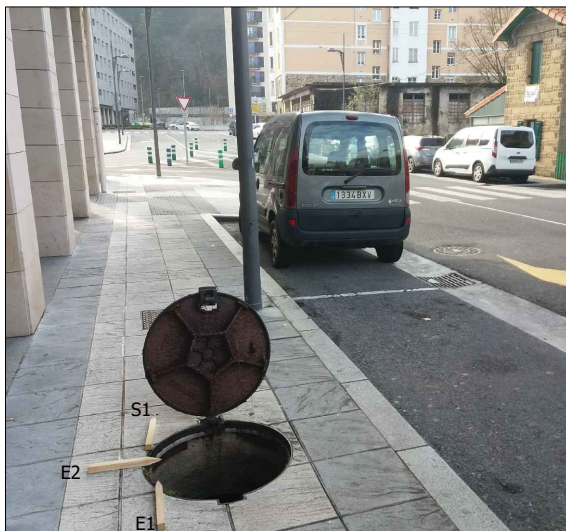
Arqueta

Nº POZO	5
POBLACIÓN	Arrasate
LOCALIZACIÓN	Etxe Txikiak nº 3
COTA DE TAPA	X,000
COTA DE SOLERA	X,000
PROF. DE SOLERA	2,80
OBSERVACIONES	Saneamiento

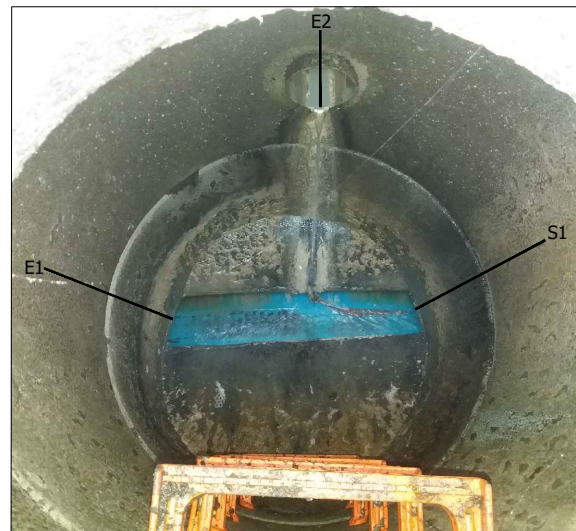


ENTRADAS	1	2	3	4
DIÁMETRO ϕ mm	315	200		
COTA DE LÁMINA DE AGUA	2,78	1,35		
MATERIAL	Pvc Azul	Pvc Gris		
OBSERVACIONES	Viene del pozo Nº 12	Acometida portal Nº 3		

SALIDAS	1	2	3	4
DIÁMETRO ϕ mm	315			
COTA DE LÁMINA DE AGUA	2,80			
MATERIAL	Pvc Azul			
OBSERVACIONES	Va al pozo Nº 10			

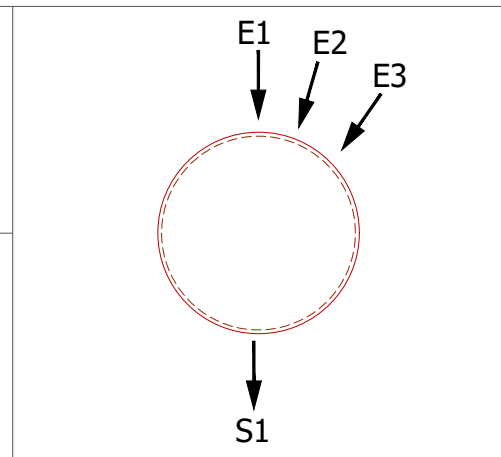
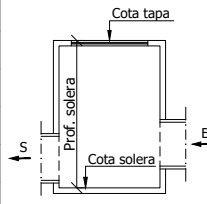


Situación



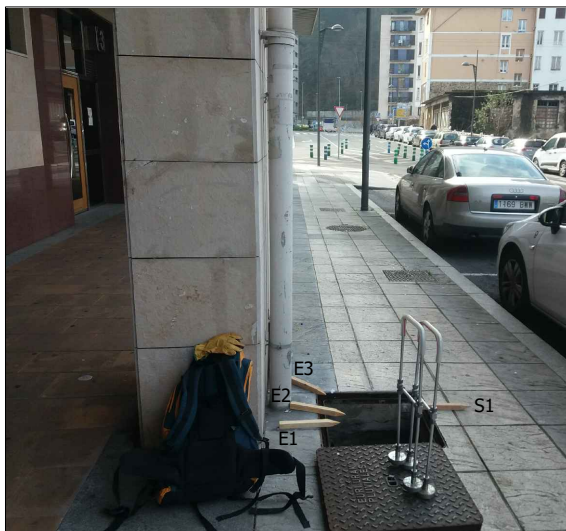
Arqueta

Nº POZO	6
POBLACIÓN	Arrasate
LOCALIZACIÓN	Etxe Txikiak
COTA DE TAPA	X,000
COTA DE SOLERA	X,000
PROF. DE SOLERA	1,40
OBSERVACIONES	Pluviales

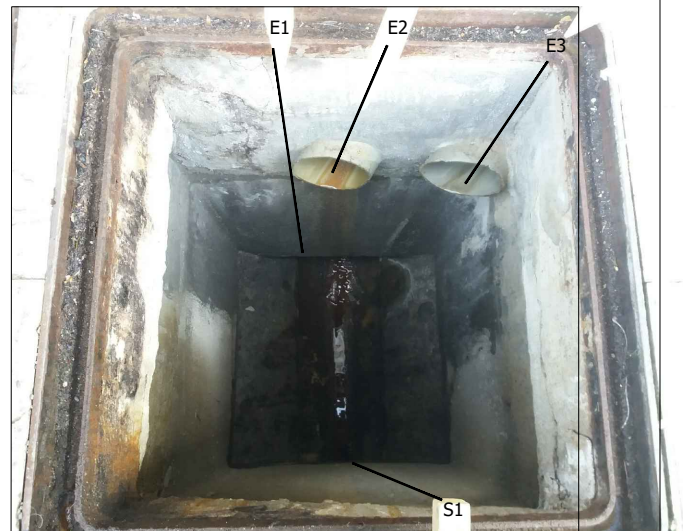


ENTRADAS	1	2	3	4
DIÁMETRO ϕ mm	315	120	120	
COTA DE LÁMINA DE AGUA	1,38	0,40	0,40	
MATERIAL	Pvc Teja	Pvc Gris	Pvc Gris	
OBSERVACIONES		Bajante	Bajante	

SALIDAS	1	2	3	4
DIÁMETRO ϕ mm	315			
COTA DE LÁMINA DE AGUA	1,40			
MATERIAL	Pvc Teja			
OBSERVACIONES	Va hacia la carretera			

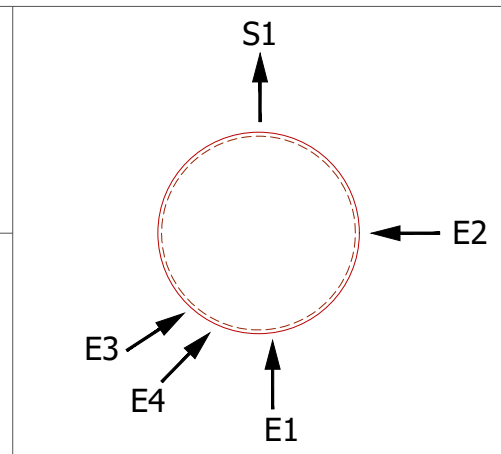
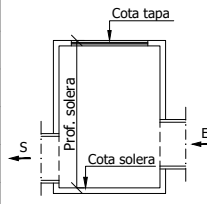


Situación



Arqueta

Nº POZO	7
POBLACIÓN	Arrasate
LOCALIZACIÓN	Etxe Txikiak Nº 1
COTA DE TAPA	X,000
COTA DE SOLERA	X,000
PROF. DE SOLERA	2,53
OBSERVACIONES	Saneamiento

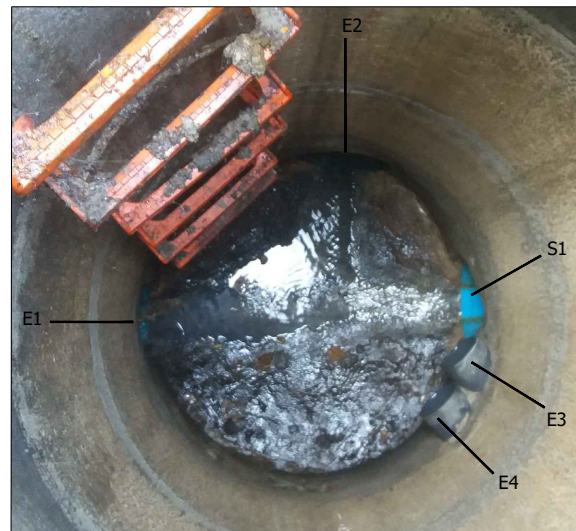


ENTRADAS	1	2	3	4
DIÁMETRO ϕ mm	300	300	180	180
COTA DE LÁMINA DE AGUA	2,50	2,50	2,15	2,15
MATERIAL	Pvc Azul	Hormigón	Pvc Gris	Pvc Gris
OBSERVACIONES	Viene del pozo Nº 8	Viene de la carretera		

SALIDAS	1	2	3	4
DIÁMETRO ϕ mm	300			
COTA DE LÁMINA DE AGUA	2,53			
MATERIAL	Pvc Azul			
OBSERVACIONES	Va al pozo Nº 12			

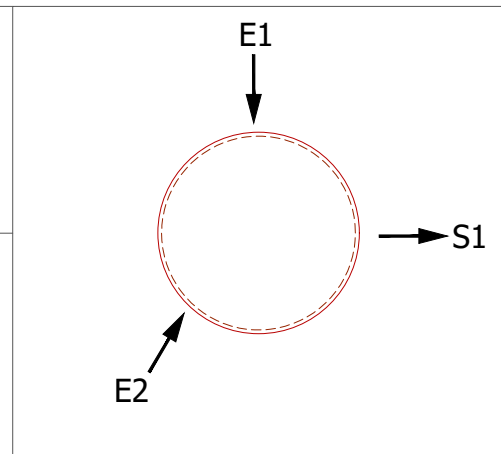
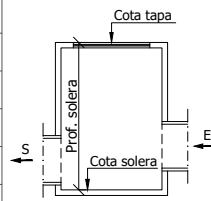


Situación



Arqueta

Nº POZO	8
POBLACIÓN	Arrasate
LOCALIZACIÓN	Etxe Txikiak - Euskal Herria Plaza
COTA DE TAPA	X,000
COTA DE SOLERA	X,000
PROF. DE SOLERA	3,15



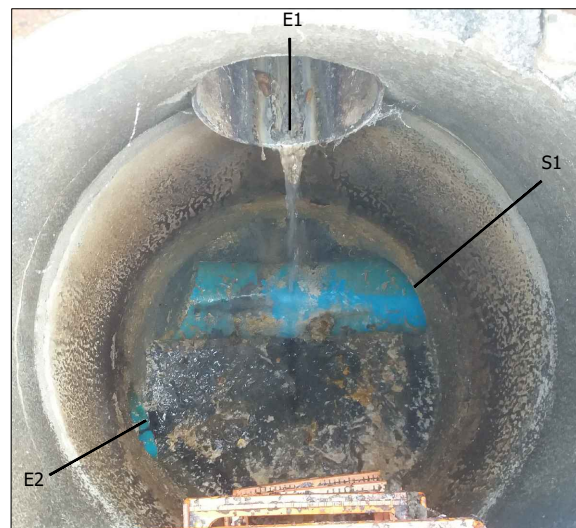
OBSERVACIONES Saneamiento

ENTRADAS	1	2	3	4
DIÁMETRO ϕ mm	315	315		
COTA DE LÁMINA DE AGUA	0,78	1,82		
MATERIAL	Pvc Gris	Pvc Azul		
OBSERVACIONES	Viene del pozo sellado junto a la Ertzantza			

SALIDAS	1	2	3	4
DIÁMETRO ϕ mm	315			
COTA DE LÁMINA DE AGUA	2,05			
MATERIAL	Pvc Azul			
OBSERVACIONES	Va el pozo Nº 7			

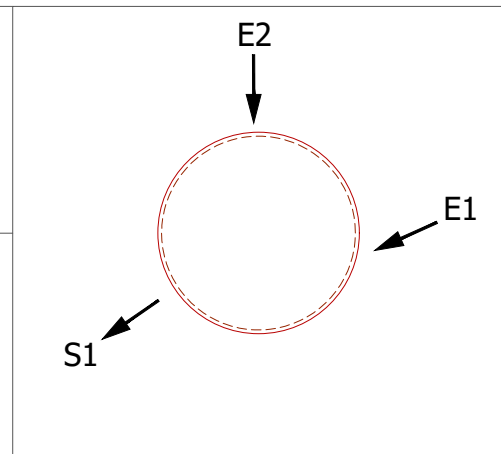
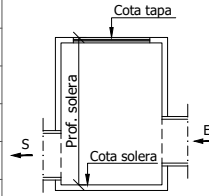


Situación



Arqueta

Nº POZO	9
POBLACIÓN	Arrasate
LOCALIZACIÓN	Etxe Txikiak Nº 12
COTA DE TAPA	X,000
COTA DE SOLERA	X,000
PROF. DE SOLERA	1,02
OBSERVACIONES	Unitario



ENTRADAS	1	2	3	4
DIÁMETRO ϕ mm	200	200		
COTA DE LÁMINA DE AGUA	0,87	0,88		
MATERIAL	Pvc Teja	Corrugado		
OBSERVACIONES	Acometida casa Nº 12	Colector bordeando el cauce río hasta la casa Nº 36		

SALIDAS	1	2	3	4
DIÁMETRO ϕ mm	315			
COTA DE LÁMINA DE AGUA	1,02			
MATERIAL	Pvc Teja			
OBSERVACIONES	Va al colector al otro lado del río			

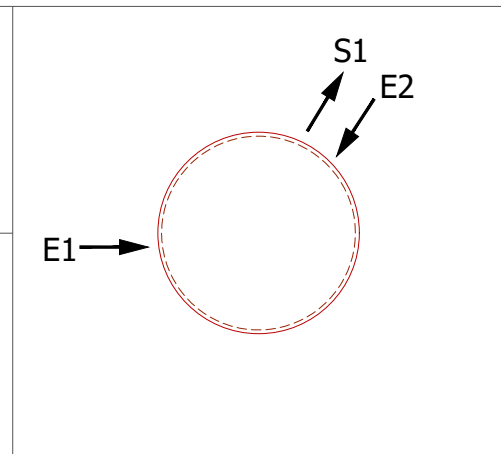
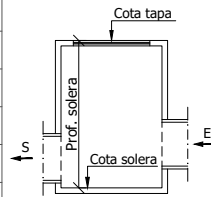


Situación



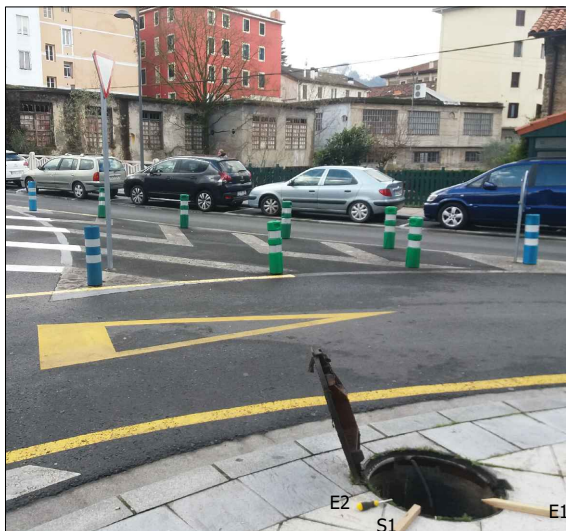
Arqueta

Nº POZO	10
POBLACIÓN	Arrasate
LOCALIZACIÓN	Etxe Txikiak - Ogiberri
COTA DE TAPA	X,000
COTA DE SOLERA	X,000
PROF. DE SOLERA	2,26
OBSERVACIONES	Saneamiento



ENTRADAS	1	2	3	4
DIÁMETRO ϕ mm	315	200		
COTA DE LÁMINA DE AGUA	2,24	1,30		
MATERIAL	Pvc Azul	Pvc Azul		
OBSERVACIONES	Viene del pozo Nº 5			

SALIDAS	1	2	3	4
DIÁMETRO ϕ mm	315			
COTA DE LÁMINA DE AGUA	2,26			
MATERIAL	Pvc Azul			
OBSERVACIONES	Va por la acera			

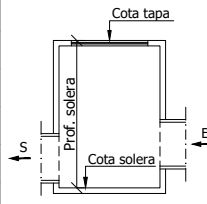


Situación

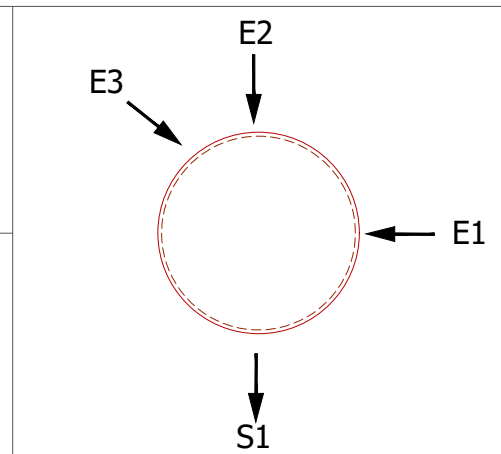


Arqueta

Nº POZO	11
POBLACIÓN	Arrasate
LOCALIZACIÓN	Etxe Txikiak - Ogiberri
COTA DE TAPA	X,000
COTA DE SOLERA	X,000
PROF. DE SOLERA	6,15



OBSERVACIONES Pluvial, no se ve el fondo de la solera por lo que no se toman datos de entrada y salida en ella

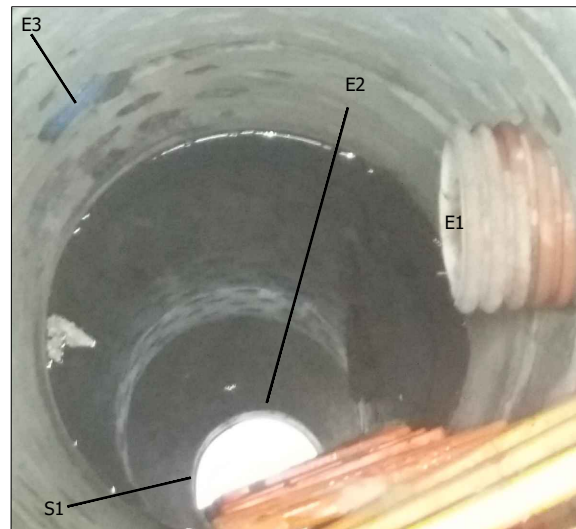


ENTRADAS	1	2	3	4
DIÁMETRO ϕ mm	220	-	200	
COTA DE LÁMINA DE AGUA	3,65	6,14	4,10	
MATERIAL	Corrugado	-	Pvc	
OBSERVACIONES		No se ve la solera, acumulación de agua		

SALIDAS	1	2	3	4
DIÁMETRO ϕ mm	-			
COTA DE LÁMINA DE AGUA	6,15			
MATERIAL	-			
OBSERVACIONES	No se ve la solera, acumulación de agua			

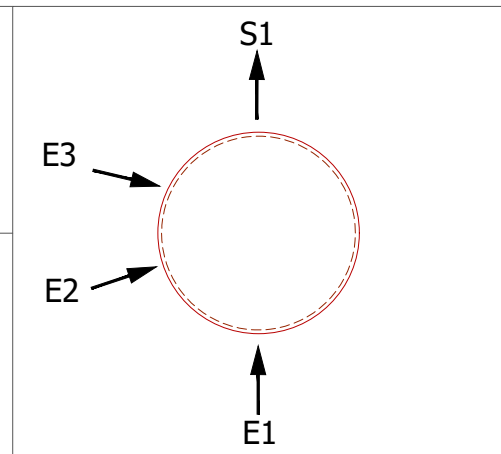
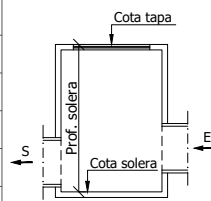


Situación



Arqueta

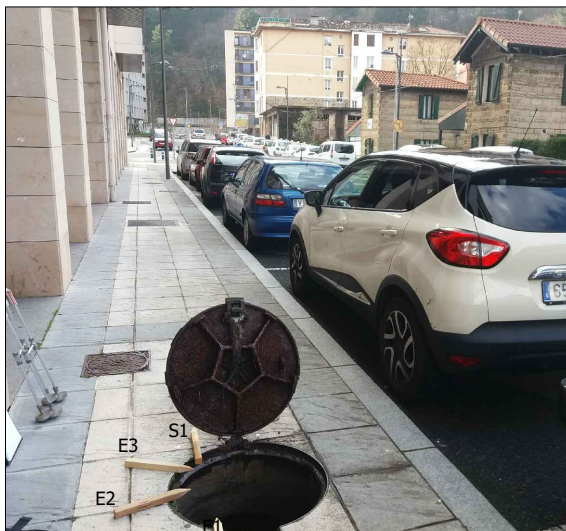
Nº POZO	12
POBLACIÓN	Arrasate
LOCALIZACIÓN	Etxe Txikiak Nº 1
COTA DE TAPA	X,000
COTA DE SOLERA	X,000
PROF. DE SOLERA	2,67



OBSERVACIONES Saneamiento

ENTRADAS	1	2	3	4
DIÁMETRO ϕ mm	300	250	220	
COTA DE LÁMINA DE AGUA	2,65	1,15	1,20	
MATERIAL	Pvc Azul	Pvc Gris	Pvc Gris	
OBSERVACIONES	Viene del pozo Nº 7	Acometida portal Nº 1	Acometida portal Nº 1	

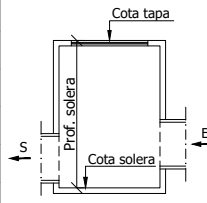
SALIDAS	1	2	3	4
DIÁMETRO ϕ mm	300			
COTA DE LÁMINA DE AGUA	2,67			
MATERIAL	Pvc Azul			
OBSERVACIONES	Va al pozo Nº 5			

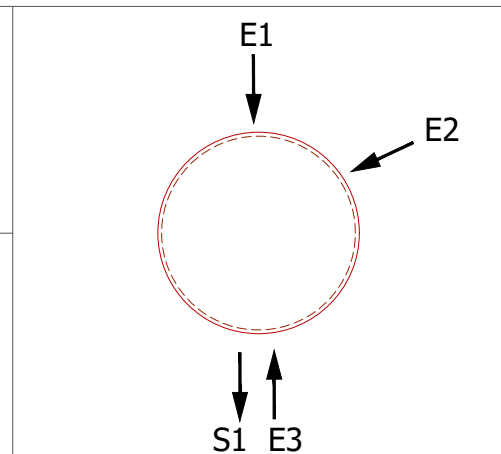


Situación



Arqueta

Nº POZO	13	
POBLACIÓN	Arrasate	
LOCALIZACIÓN	Etxe Txikiak- Euskal Herria Plaza	
COTA DE TAPA	X,000	
COTA DE SOLERA	X,000	
PROF. DE SOLERA	1,87	
OBSERVACIONES	Pluvial	



ENTRADAS	1	2	3	4
DIÁMETRO ϕ mm	315	315	315	
COTA DE LÁMINA DE AGUA	1,85	0,85	0,78	
MATERIAL	Pvc Azul	Pvc Gris	Pvc Azul	
OBSERVACIONES	Viene del pozo situado frente a la entrada de la Ertzantza (sellado)	Sumidero	Sumidero	

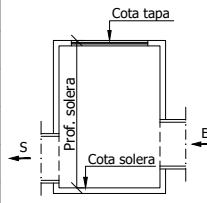
SALIDAS	1	2	3	4
DIÁMETRO ϕ mm	500			
COTA DE LÁMINA DE AGUA	1,87			
MATERIAL	Pvc Azul			
OBSERVACIONES	Va hacia el pozo Nº 11			

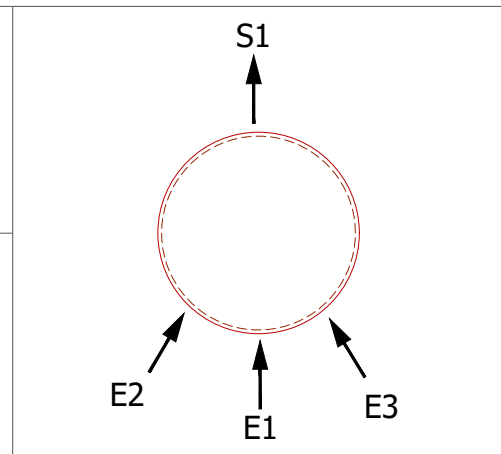


Situación



Arqueta

Nº POZO	14	
POBLACIÓN	Arrasate	
LOCALIZACIÓN	Etxe Txikiak Nº 30	
COTA DE TAPA	X,000	
COTA DE SOLERA	X,000	
PROF. DE SOLERA	0,86	
OBSERVACIONES	Unitario	



ENTRADAS	1	2	3	4
DIÁMETRO ϕ mm	200	100	100	
COTA DE LÁMINA DE AGUA	1,08	0,48	0,48	
MATERIAL	Hormigón	Pvc Gris	Pvc Gris	
OBSERVACIONES	Unitario, viene de la casa Nº 24	Acometida de la casa Nº 30	Acometida de la casa Nº 30	

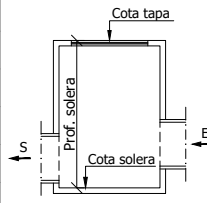
SALIDAS	1	2	3	4
DIÁMETRO ϕ mm	100			
COTA DE LÁMINA DE AGUA	0,86			
MATERIAL	Pvc Gris			
OBSERVACIONES	Va al colector del cauce del río			



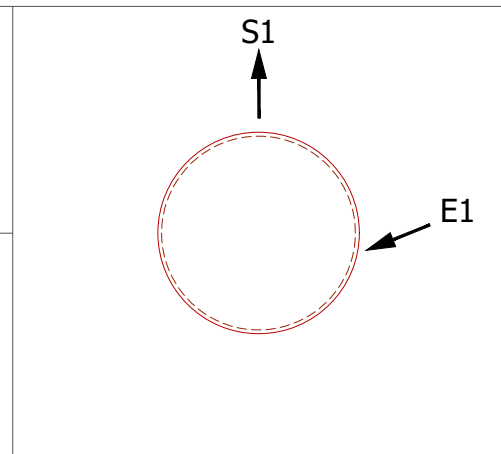
Situación



Arqueta

Nº POZO	15	
POBLACIÓN	Arrasate	
LOCALIZACIÓN	Etxe Txikiak Nº 12	
COTA DE TAPA	X,000	
COTA DE SOLERA	X,000	
PROF. DE SOLERA	1,15	

OBSERVACIONES Unitario. Solera colmatada con tierra. Unión de la entrada a la salida con un corrugado rojo de diámetro 110.



ENTRADAS	1	2	3	4
DIÁMETRO ϕ mm	150			
COTA DE LÁMINA DE AGUA	0,70			
MATERIAL	Hormigón			
OBSERVACIONES	Acometida casa Nº 12			

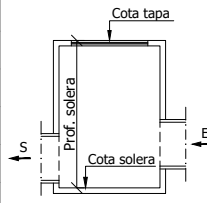
SALIDAS	1	2	3	4
DIÁMETRO ϕ mm	200			
COTA DE LÁMINA DE AGUA	1,10			
MATERIAL	Pvc Teja			
OBSERVACIONES	Va al colector del cauce del río			

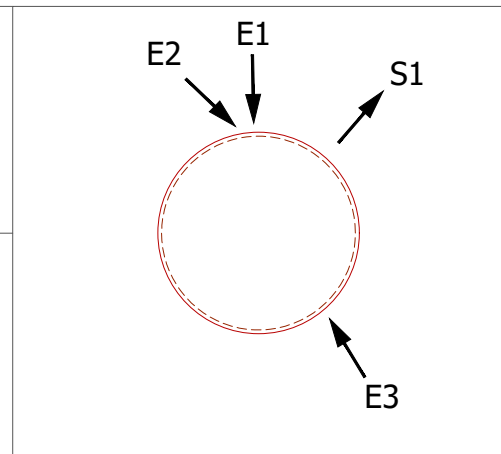


Situación



Arqueta

Nº POZO	16	
POBLACIÓN	Arrasate	
LOCALIZACIÓN	Etxe Txikiak Nº 4	
COTA DE TAPA	X,000	
COTA DE SOLERA	X,000	
PROF. DE SOLERA	-	
OBSERVACIONES	Unitario	



ENTRADAS	1	2	3	4
DIÁMETRO ϕ mm	110	-	-	
COTA DE LÁMINA DE AGUA	-	-	-	
MATERIAL	Pvc gris	-	-	
OBSERVACIONES	Bajante	Baño	Sumidero	

SALIDAS	1	2	3	4
DIÁMETRO ϕ mm	-			
COTA DE LÁMINA DE AGUA	-			
MATERIAL	-			
OBSERVACIONES	NO se ve, comenta el propietario que va hacia el dirección pasillo central			

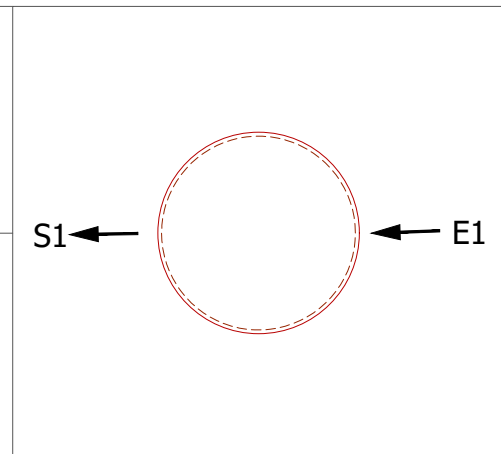
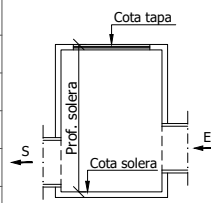


Situación



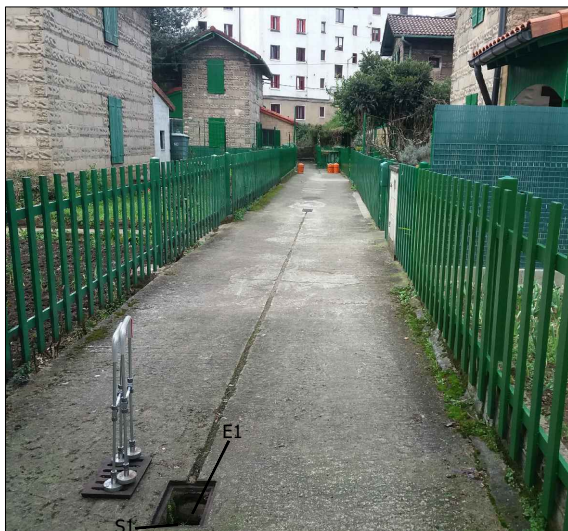
Arqueta

Nº POZO	17
POBLACIÓN	Arrasate
LOCALIZACIÓN	Etxe Txikiak nº 4
COTA DE TAPA	X,000
COTA DE SOLERA	X,000
PROF. DE SOLERA	0,61
OBSERVACIONES	Pluvial

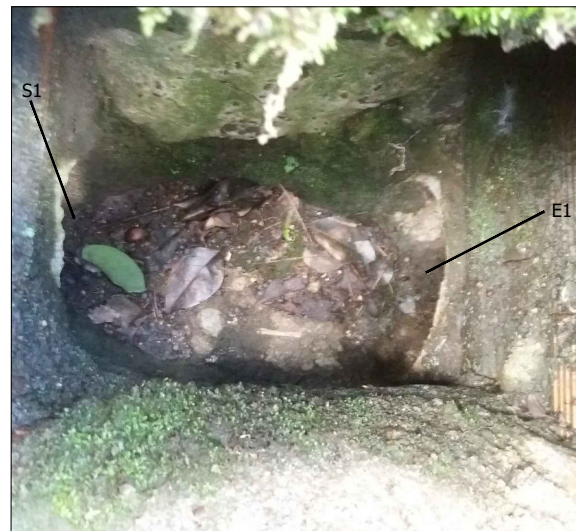


ENTRADAS	1	2	3	4
DIÁMETRO ϕ mm	160			
COTA DE LÁMINA DE AGUA	0,60			
MATERIAL	Hormigón			
OBSERVACIONES	Sumidero			

SALIDAS	1	2	3	4
DIÁMETRO ϕ mm	160			
COTA DE LÁMINA DE AGUA	0,61			
MATERIAL	Hormigón			
OBSERVACIONES	Sumidero			

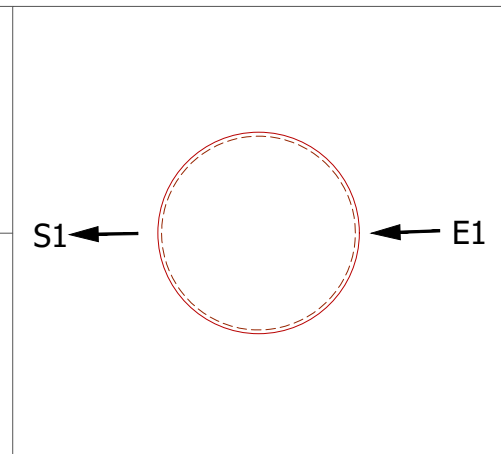
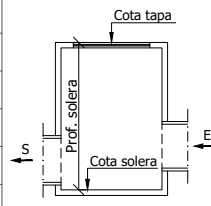


Situación



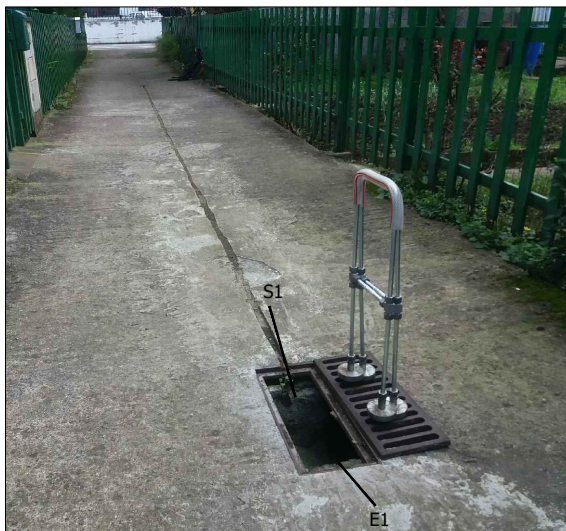
Arqueta

Nº POZO	18
POBLACIÓN	Arrasate
LOCALIZACIÓN	Etxe Txikiak nº 20
COTA DE TAPA	X,000
COTA DE SOLERA	X,000
PROF. DE SOLERA	0,91
OBSERVACIONES	Pluvial

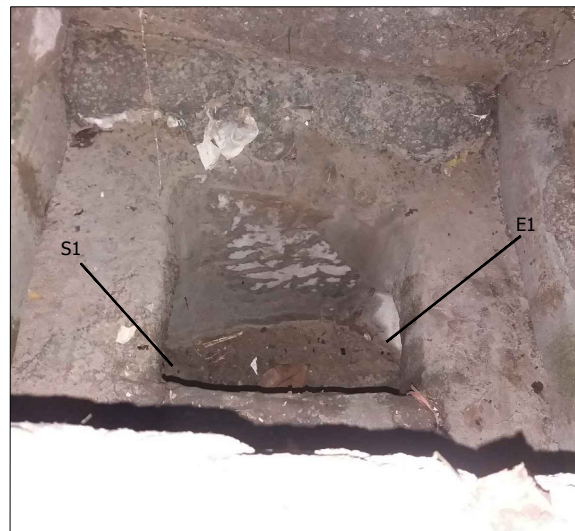


ENTRADAS	1	2	3	4
DIÁMETRO ϕ mm	160			
COTA DE LÁMINA DE AGUA	0,90			
MATERIAL	Hormigón			
OBSERVACIONES	Sumidero			

SALIDAS	1	2	3	4
DIÁMETRO ϕ mm	160			
COTA DE LÁMINA DE AGUA	0,91			
MATERIAL	Hormigón			
OBSERVACIONES	Sumidero			

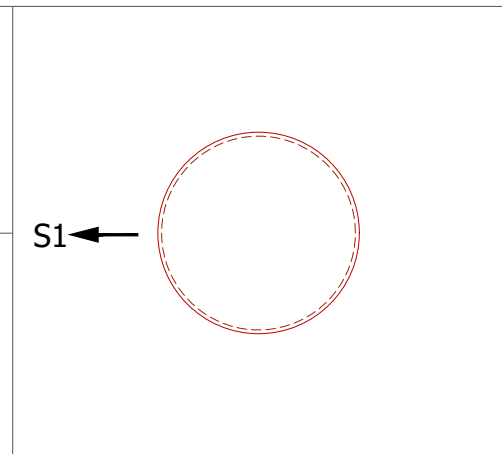
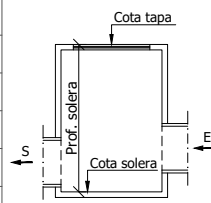


Situación



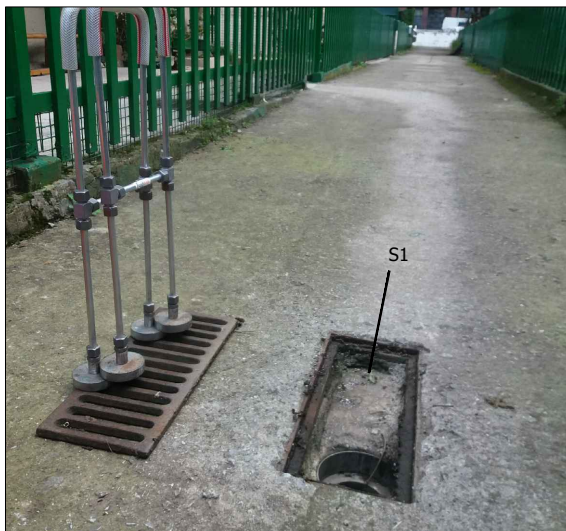
Arqueta

Nº POZO	19
POBLACIÓN	Arrasate
LOCALIZACIÓN	Etxe Txikiak nº 32
COTA DE TAPA	X,000
COTA DE SOLERA	X,000
PROF. DE SOLERA	-
OBSERVACIONES	Pluvial

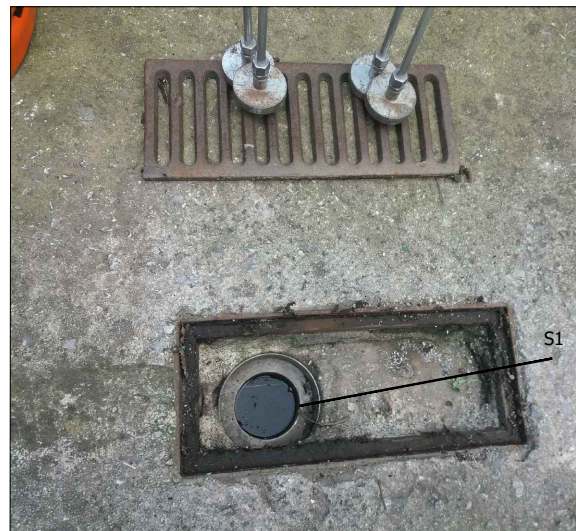


ENTRADAS	1	2	3	4
DIÁMETRO ϕ mm	-			
COTA DE LÁMINA DE AGUA	-			
MATERIAL	-			
OBSERVACIONES	Arqueta sifón			

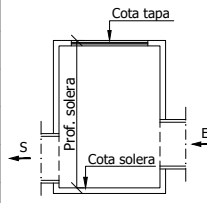
SALIDAS	1	2	3	4
DIÁMETRO ϕ mm	160			
COTA DE LÁMINA DE AGUA	-			
MATERIAL	Hormigón			
OBSERVACIONES	Sumidero			

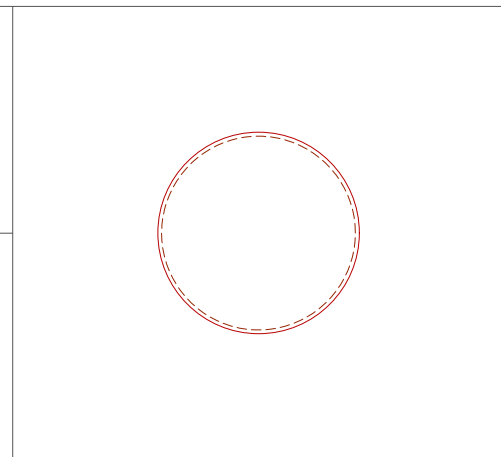


Situación



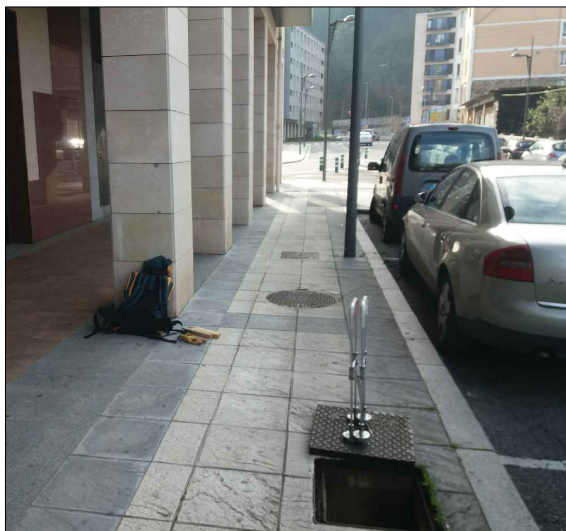
Arqueta

Nº POZO	20	
POBLACIÓN	Arrasate	
LOCALIZACIÓN	Etxe Txikiak Nº 3	
COTA DE TAPA	X,000	
COTA DE SOLERA	X,000	
PROF. DE SOLERA	0,82	
OBSERVACIONES	Alumbrado	



ENTRADAS	1	2	3	4
DIÁMETRO ϕ mm				
COTA DE LÁMINA DE AGUA	0,74			
MATERIAL				
OBSERVACIONES				

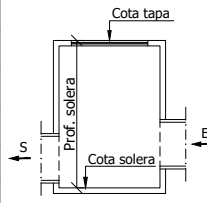
SALIDAS	1	2	3	4
DIÁMETRO ϕ mm				
COTA DE LÁMINA DE AGUA				
MATERIAL				
OBSERVACIONES				

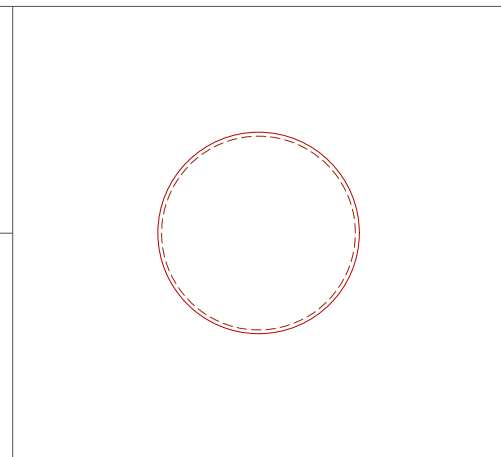


Situación



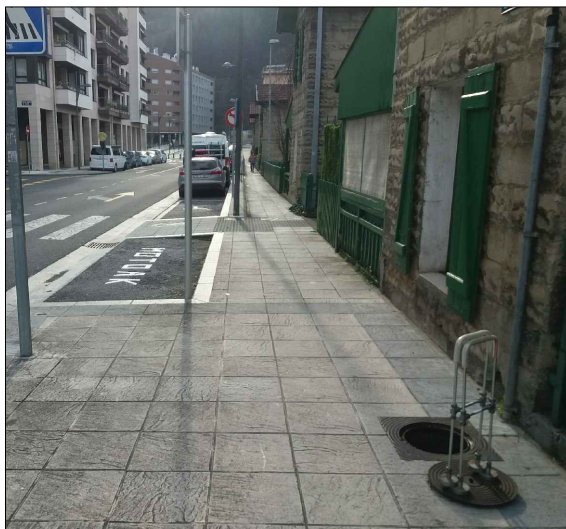
Arqueta

Nº POZO	21	
POBLACIÓN	Arrasate	
LOCALIZACIÓN	Etxe Txikiak Nº 4	
COTA DE TAPA	X,000	
COTA DE SOLERA	X,000	
PROF. DE SOLERA	0,77	
OBSERVACIONES	Alumbrado	



ENTRADAS	1	2	3	4
DIÁMETRO ϕ mm				
COTA DE LÁMINA DE AGUA				
MATERIAL				
OBSERVACIONES				

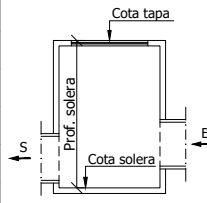
SALIDAS	1	2	3	4
DIÁMETRO ϕ mm				
COTA DE LÁMINA DE AGUA				
MATERIAL				
OBSERVACIONES				

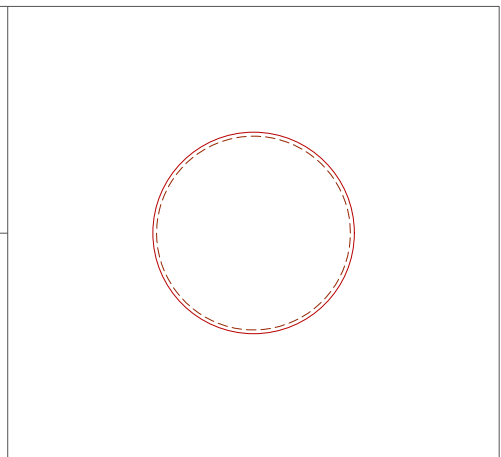


Situación



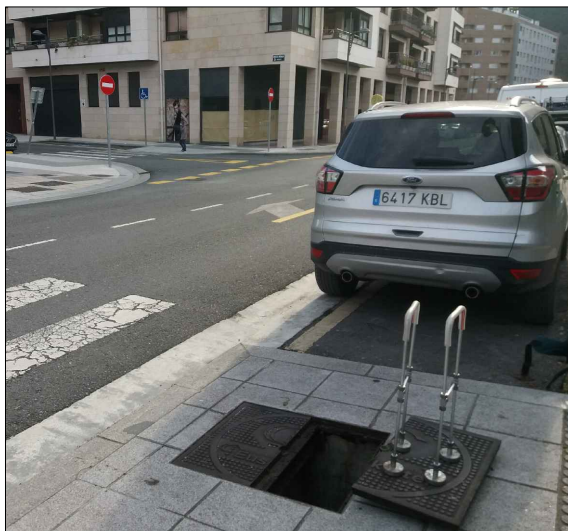
Arqueta

Nº POZO	22	
POBLACIÓN	Arrasate	
LOCALIZACIÓN	Etxe Txikiak Nº 6	
COTA DE TAPA	X,000	
COTA DE SOLERA	X,000	
PROF. DE SOLERA	1,12	
OBSERVACIONES	Euskaltel, arqueta vacia	



ENTRADAS	1	2	3	4
DIÁMETRO ϕ mm				
COTA DE LÁMINA DE AGUA				
MATERIAL				
OBSERVACIONES				

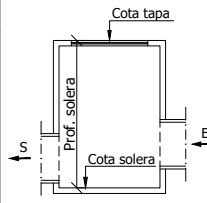
SALIDAS	1	2	3	4
DIÁMETRO ϕ mm				
COTA DE LÁMINA DE AGUA				
MATERIAL				
OBSERVACIONES				



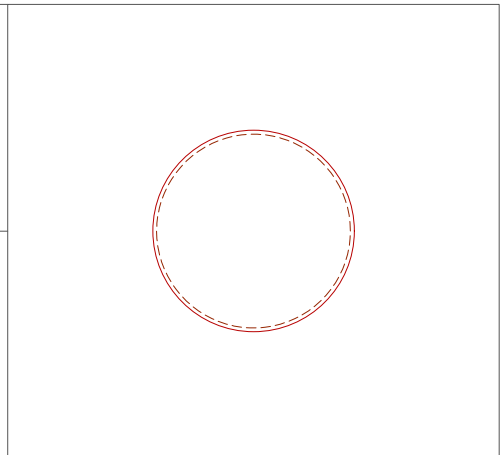
Situación



Arqueta

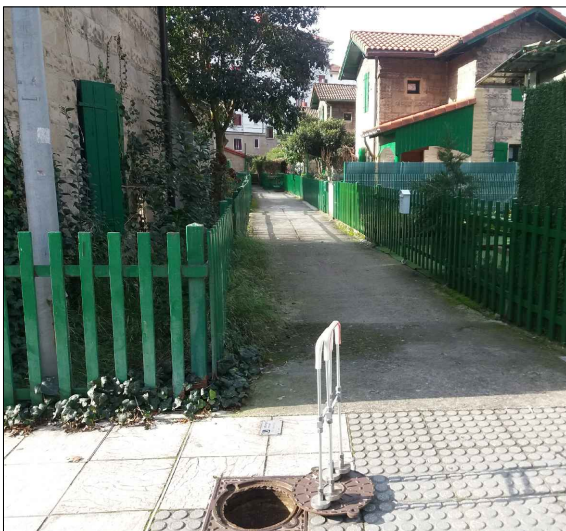
Nº POZO	23	
POBLACIÓN	Arrasate	
LOCALIZACIÓN	Etxe Txikiak Nº 6	
COTA DE TAPA	X,000	
COTA DE SOLERA	X,000	
PROF. DE SOLERA	0,20	

OBSERVACIONES Naturgas, canalización prof. a 0,8.



ENTRADAS	1	2	3	4
DIÁMETRO ϕ mm				
COTA DE LÁMINA DE AGUA				
MATERIAL				
OBSERVACIONES				

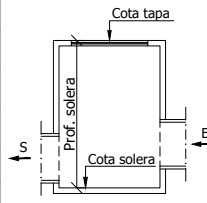
SALIDAS	1	2	3	4
DIÁMETRO ϕ mm				
COTA DE LÁMINA DE AGUA				
MATERIAL				
OBSERVACIONES				



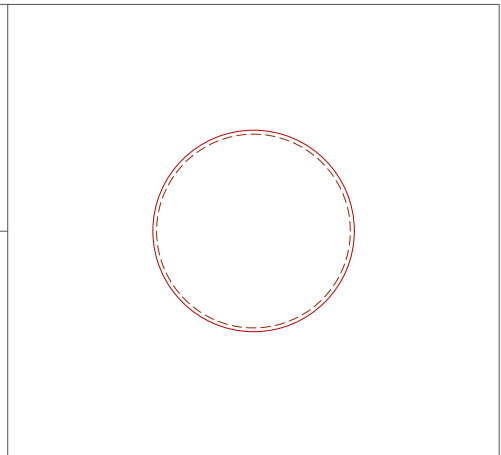
Situación



Arqueta

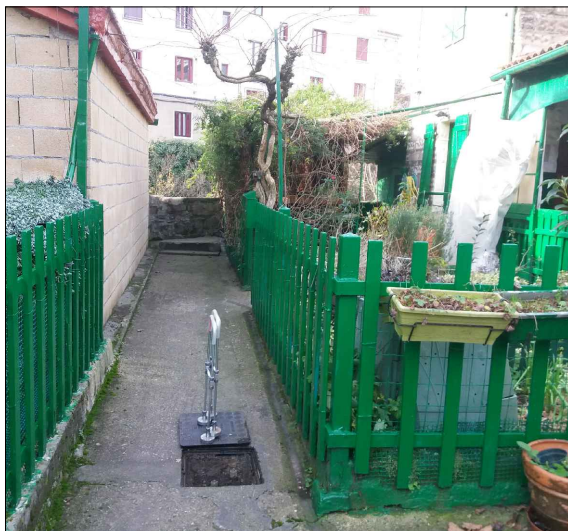
Nº POZO	24	
POBLACIÓN	Arrasate	
LOCALIZACIÓN	Etxe Txikiak Nº 32-34	
COTA DE TAPA	X,000	
COTA DE SOLERA	X,000	
PROF. DE SOLERA	0,15	

OBSERVACIONES Llaves de Abastecimiento



ENTRADAS	1	2	3	4
DIÁMETRO ϕ mm				
COTA DE LÁMINA DE AGUA				
MATERIAL				
OBSERVACIONES				

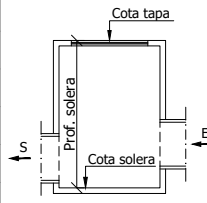
SALIDAS	1	2	3	4
DIÁMETRO ϕ mm				
COTA DE LÁMINA DE AGUA				
MATERIAL				
OBSERVACIONES				



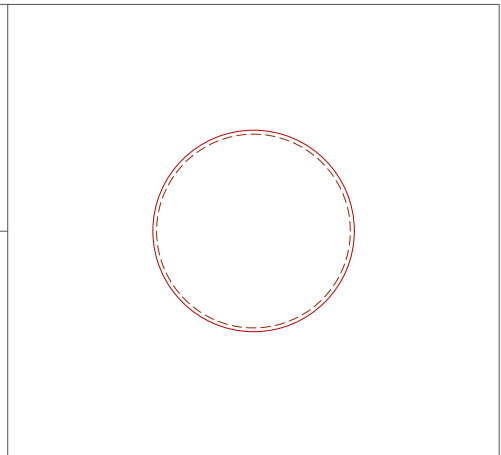
Situación



Arqueta

Nº POZO	25	
POBLACIÓN	Arrasate	
LOCALIZACIÓN	Zaldibar Kalea	
COTA DE TAPA	X,000	
COTA DE SOLERA	X,000	
PROF. DE SOLERA	-	

OBSERVACIONES Armarios de Iberdrola y Alumbrado CM-22 situados al otro lado del río



ENTRADAS	1	2	3	4
DIÁMETRO ϕ mm				
COTA DE LÁMINA DE AGUA				
MATERIAL				
OBSERVACIONES				

SALIDAS	1	2	3	4
DIÁMETRO ϕ mm				
COTA DE LÁMINA DE AGUA				
MATERIAL				
OBSERVACIONES				

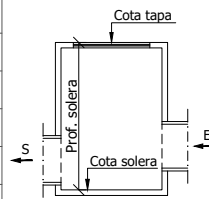


Situación

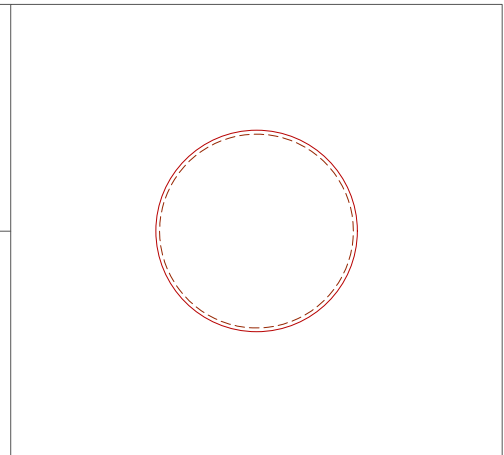


Arqueta

Nº POZO	26
POBLACIÓN	Arrasate
LOCALIZACIÓN	Etxe Txikiak -Euskal Herria Plaza
COTA DE TAPA	X,000
COTA DE SOLERA	X,000
PROF. DE SOLERA	0,71

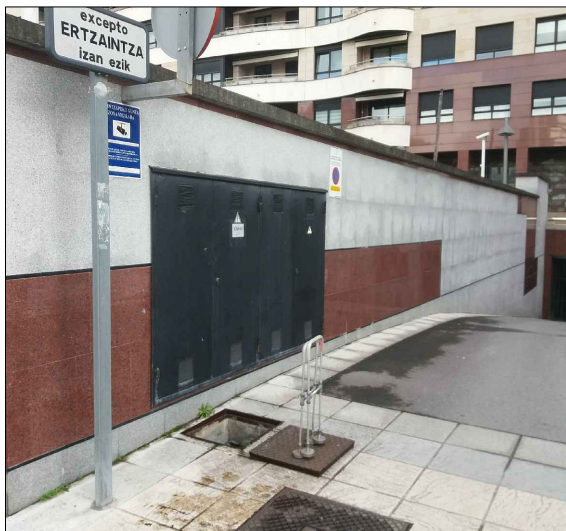


OBSERVACIONES Alumbrado Armario C.M.-65

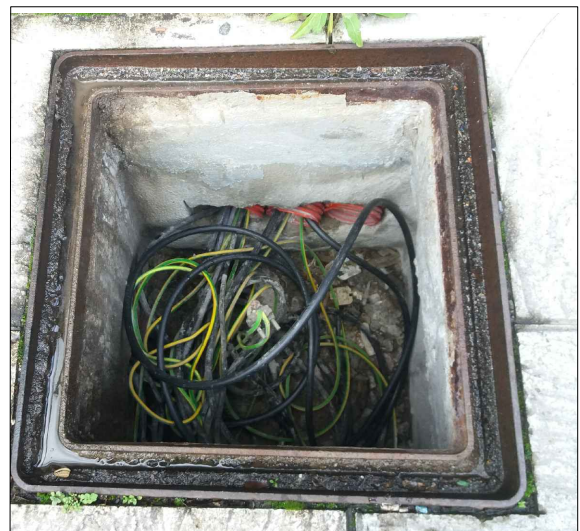


ENTRADAS	1	2	3	4
DIÁMETRO ϕ mm				
COTA DE LÁMINA DE AGUA				
MATERIAL				
OBSERVACIONES				

SALIDAS	1	2	3	4
DIÁMETRO ϕ mm				
COTA DE LÁMINA DE AGUA				
MATERIAL				
OBSERVACIONES				

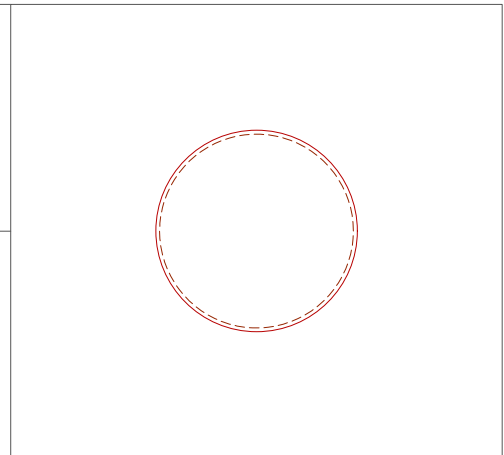
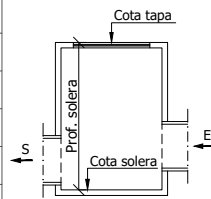


Situación



Arqueta

Nº POZO	27
POBLACIÓN	Arrasate
LOCALIZACIÓN	Etxe Txikiak - Euskal Herria Plaza
COTA DE TAPA	X,000
COTA DE SOLERA	X,000
PROF. DE SOLERA	1,18
OBSERVACIONES	Iberdrola



ENTRADAS	1	2	3	4
DIÁMETRO ϕ mm				
COTA DE LÁMINA DE AGUA				
MATERIAL				
OBSERVACIONES				

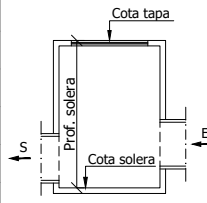
SALIDAS	1	2	3	4
DIÁMETRO ϕ mm				
COTA DE LÁMINA DE AGUA				
MATERIAL				
OBSERVACIONES				

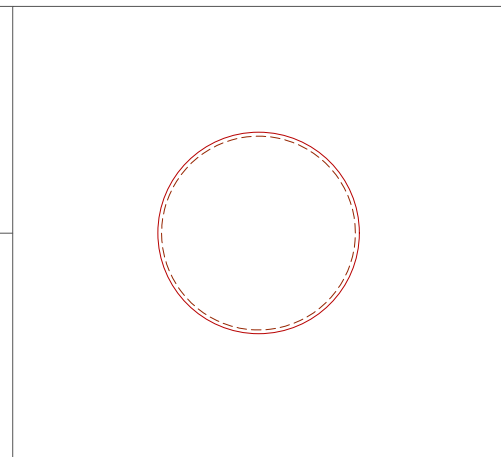


Situación



Arqueta

Nº POZO	28	
POBLACIÓN	Arrasate	
LOCALIZACIÓN	Etxe Txikiak Nº 8	
COTA DE TAPA	X,000	
COTA DE SOLERA	X,000	
PROF. DE SOLERA	0,34	
OBSERVACIONES	Alumbrado	

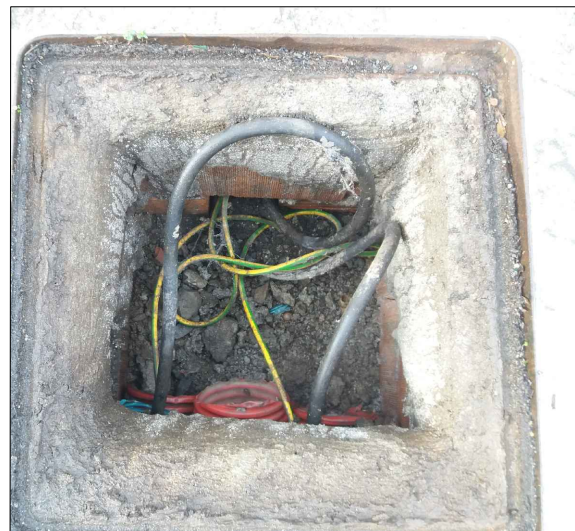


ENTRADAS	1	2	3	4
DIÁMETRO ϕ mm				
COTA DE LÁMINA DE AGUA				
MATERIAL				
OBSERVACIONES				

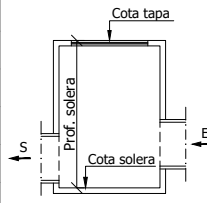
SALIDAS	1	2	3	4
DIÁMETRO ϕ mm				
COTA DE LÁMINA DE AGUA				
MATERIAL				
OBSERVACIONES				

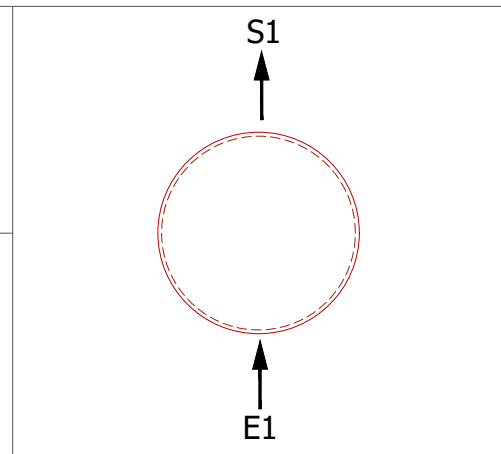


Situación



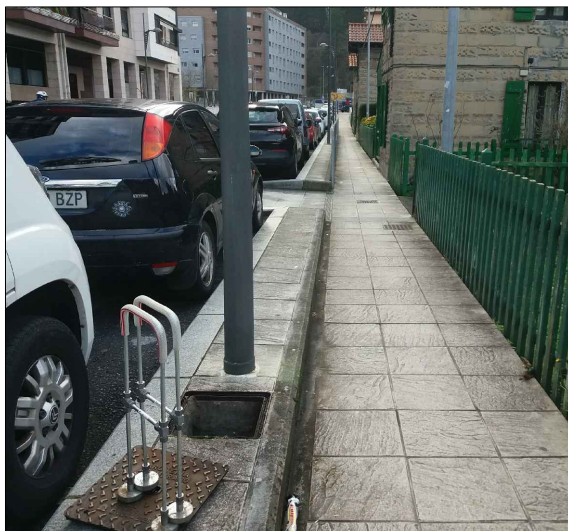
Arqueta

Nº POZO	29	
POBLACIÓN	Arrasate	
LOCALIZACIÓN	Etxe Txikiak Nº 6	
COTA DE TAPA	X,000	
COTA DE SOLERA	X,000	
PROF. DE SOLERA	0,45	
OBSERVACIONES	Alumbrado	



ENTRADAS	1	2	3	4
DIÁMETRO ϕ mm				
COTA DE LÁMINA DE AGUA				
MATERIAL				
OBSERVACIONES				

SALIDAS	1	2	3	4
DIÁMETRO ϕ mm				
COTA DE LÁMINA DE AGUA				
MATERIAL				
OBSERVACIONES				

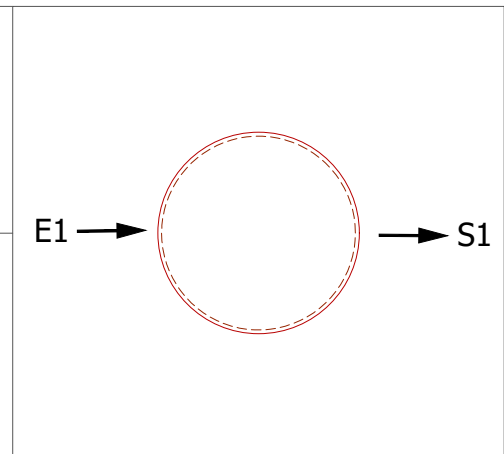
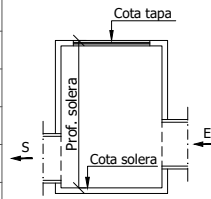


Situación



Arqueta

Nº POZO	30
POBLACIÓN	Arrasate
LOCALIZACIÓN	Etxe Txikiak
COTA DE TAPA	X,000
COTA DE SOLERA	X,000
PROF. DE SOLERA	0,67
OBSERVACIONES	Pluvial

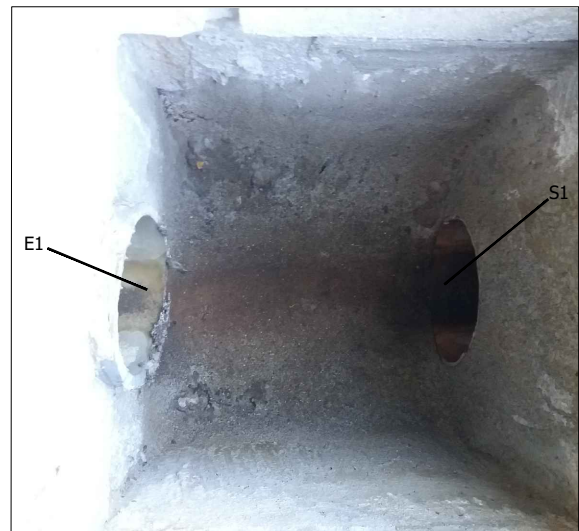


ENTRADAS	1	2	3	4
DIÁMETRO ϕ mm	120			
COTA DE LÁMINA DE AGUA	0,34			
MATERIAL	Pvc Gris			
OBSERVACIONES	Bajante			

SALIDAS	1	2	3	4
DIÁMETRO ϕ mm	200			
COTA DE LÁMINA DE AGUA	0,67			
MATERIAL	Pvc Gris			
OBSERVACIONES				

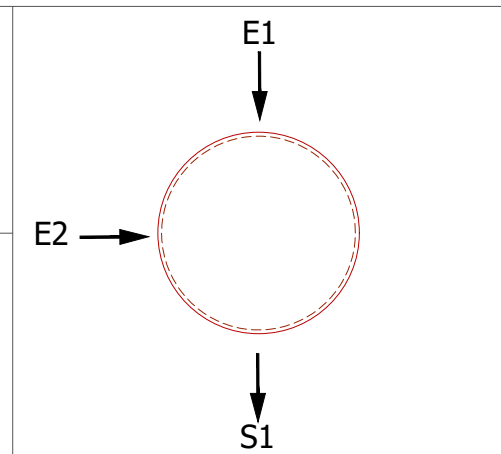
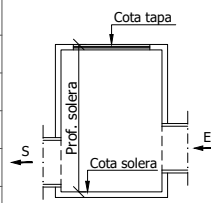


Situación



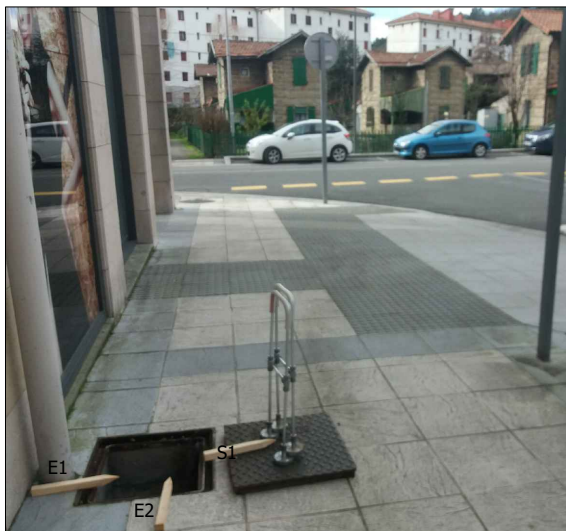
Arqueta

Nº POZO	31
POBLACIÓN	Arrasate
LOCALIZACIÓN	Etxe Txikiak
COTA DE TAPA	X,000
COTA DE SOLERA	X,000
PROF. DE SOLERA	0,74
OBSERVACIONES	Pluvial

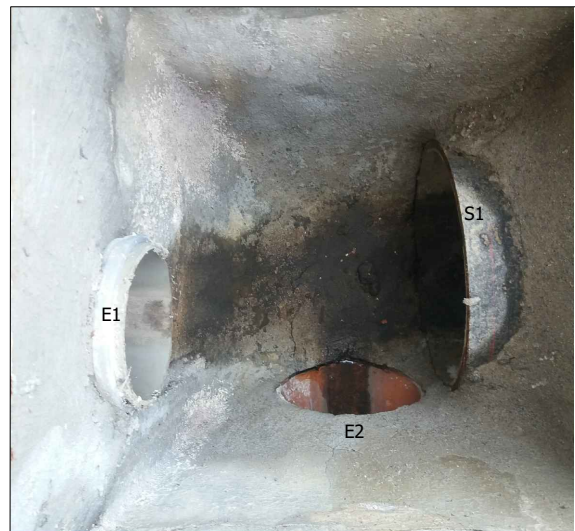


ENTRADAS	1	2	3	4
DIÁMETRO ϕ mm	120	200		
COTA DE LÁMINA DE AGUA	0,28	0,65		
MATERIAL	Pvc Gris	Pvc Teja		
OBSERVACIONES	Bajante			

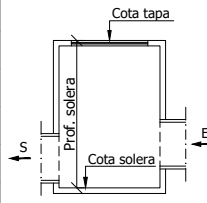
SALIDAS	1	2	3	4
DIÁMETRO ϕ mm	300			
COTA DE LÁMINA DE AGUA	0,74			
MATERIAL	Pvc Gris			
OBSERVACIONES				

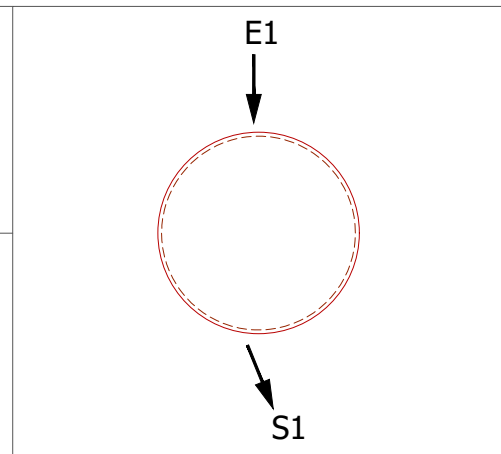


Situación



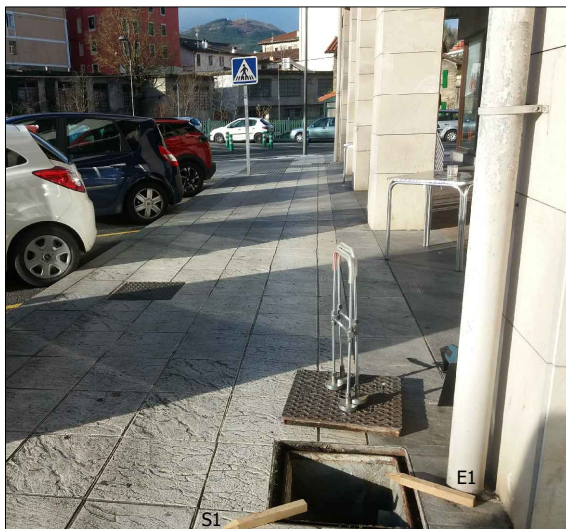
Arqueta

Nº POZO	32	
POBLACIÓN	Arrasate	
LOCALIZACIÓN	Etxe Txikiak	
COTA DE TAPA	X,000	
COTA DE SOLERA	X,000	
PROF. DE SOLERA	1,36	
OBSERVACIONES	Pluvial	



ENTRADAS	1	2	3	4
DIÁMETRO ϕ mm	120			
COTA DE LÁMINA DE AGUA	0,57			
MATERIAL	Pvc Gris			
OBSERVACIONES				

SALIDAS	1	2	3	4
DIÁMETRO ϕ mm	200			
COTA DE LÁMINA DE AGUA	1,36			
MATERIAL	Pvc Azul			
OBSERVACIONES				

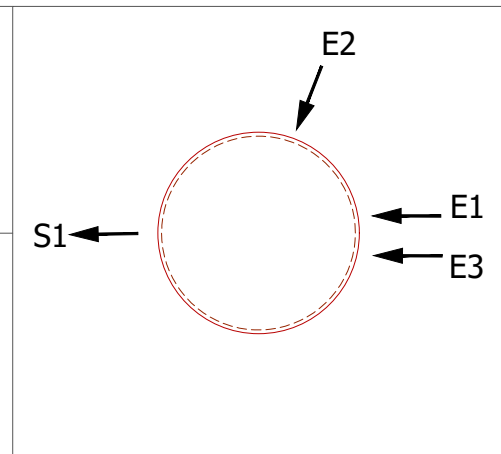
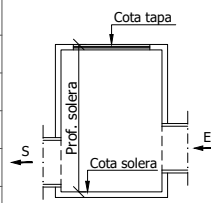


Situación



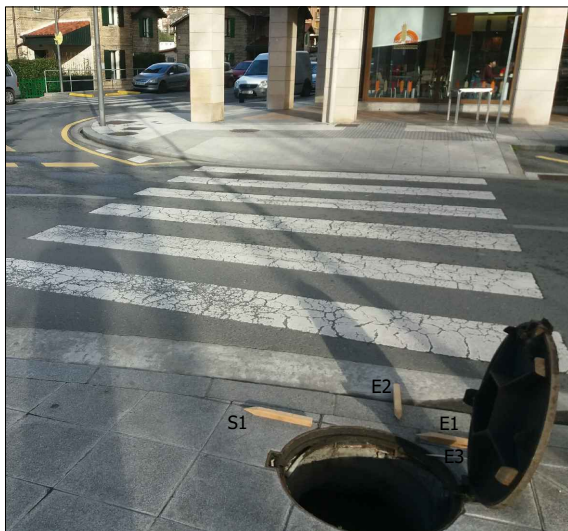
Arqueta

Nº POZO	33
POBLACIÓN	Arrasate
LOCALIZACIÓN	Etxe Txikiak
COTA DE TAPA	X,000
COTA DE SOLERA	X,000
PROF. DE SOLERA	2,57
OBSERVACIONES	Pluvial

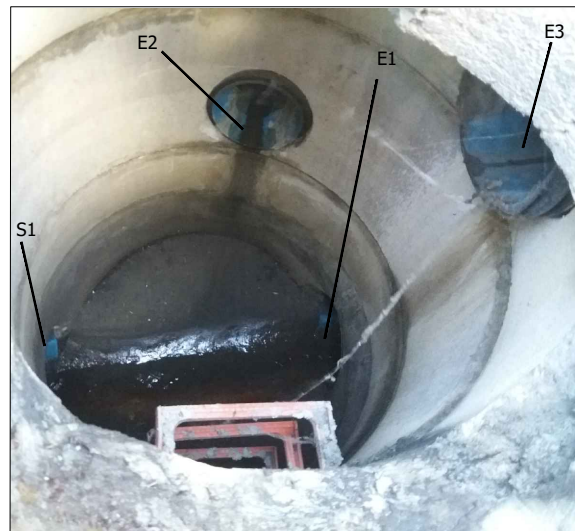


ENTRADAS	1	2	3	4
DIÁMETRO ϕ mm	400	315	250	
COTA DE LÁMINA DE AGUA	2,56	1,5	0,8	
MATERIAL	Pvc Azul	Pvc Azul	Pvc Azul	
OBSERVACIONES		Sumidero	Sumidero	

SALIDAS	1	2	3	4
DIÁMETRO ϕ mm	400			
COTA DE LÁMINA DE AGUA	2,57			
MATERIAL	Pvc Azul			
OBSERVACIONES				

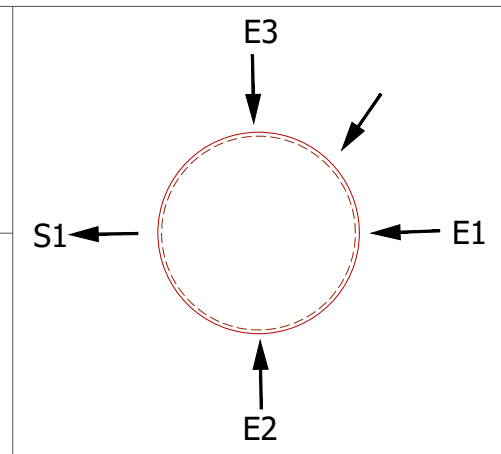
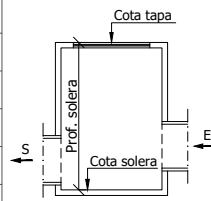


Situación



Arqueta

Nº POZO	34
POBLACIÓN	Arrasate
LOCALIZACIÓN	Etxe Txikiak
COTA DE TAPA	X,000
COTA DE SOLERA	X,000
PROF. DE SOLERA	0,51
OBSERVACIONES	Unitario



ENTRADAS	1	2	3	4
DIÁMETRO ϕ mm	200	120		
COTA DE LÁMINA DE AGUA	0,50	0,22		
MATERIAL	Corrugado rojo	Pvc Gris		
OBSERVACIONES	viene del pozo nº 36	Acometida casa nº 38		

SALIDAS	1	2	3	4
DIÁMETRO ϕ mm	200			
COTA DE LÁMINA DE AGUA	0,51			
MATERIAL	Corrugado rojo			
OBSERVACIONES	Va al pozo nº 35			

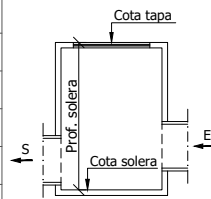


Situación

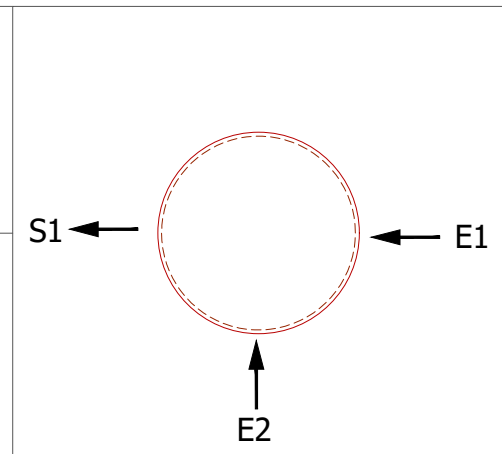


Arqueta

Nº POZO	35
POBLACIÓN	Arrasate
LOCALIZACIÓN	Etxe Txikiak
COTA DE TAPA	X,000
COTA DE SOLERA	X,000
PROF. DE SOLERA	-



OBSERVACIONES Unitario, Tapa sellada



ENTRADAS	1	2	3	4
DIÁMETRO ϕ mm	200	-		
COTA DE LÁMINA DE AGUA	-	-		
MATERIAL	Corrugado rojo	Pvc		
OBSERVACIONES	Viene del pozo nº 34	Acometida casa nº 30		

SALIDAS	1	2	3	4
DIÁMETRO ϕ mm	200			
COTA DE LÁMINA DE AGUA	-			
MATERIAL	Corrugado rojo			
OBSERVACIONES	Va al pozo nº 9			

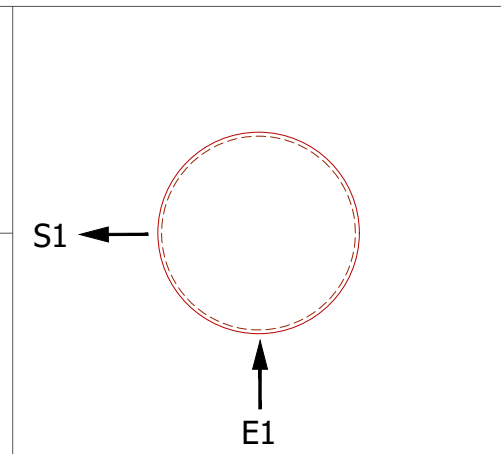
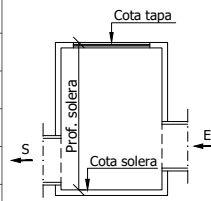


Situación



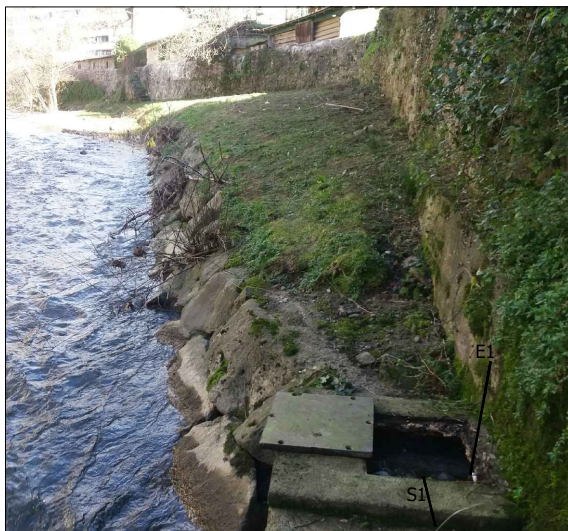
Arqueta

Nº POZO	36
POBLACIÓN	Arrasate
LOCALIZACIÓN	Etxe Txikiak
COTA DE TAPA	X,000
COTA DE SOLERA	X,000
PROF. DE SOLERA	0,33
OBSERVACIONES	Unitario



ENTRADAS	1	2	3	4
DIÁMETRO ϕ mm	125			
COTA DE LÁMINA DE AGUA	0,24			
MATERIAL	Pvc Gris			
OBSERVACIONES	Acometida casa nº 36			

SALIDAS	1	2	3	4
DIÁMETRO ϕ mm	200			
COTA DE LÁMINA DE AGUA	0,33			
MATERIAL	Pvc Gris			
OBSERVACIONES	Va al pozo nº 34			

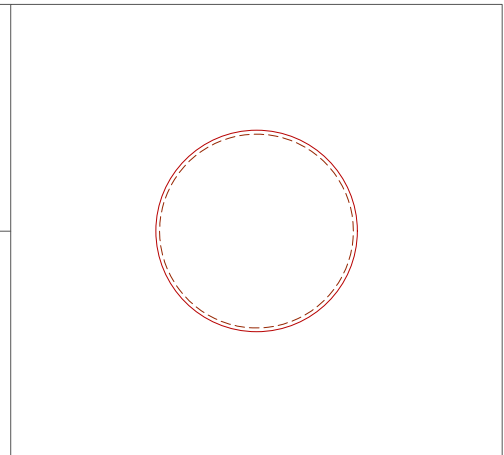
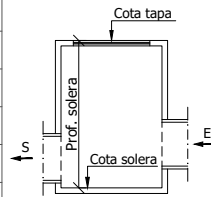


Situación



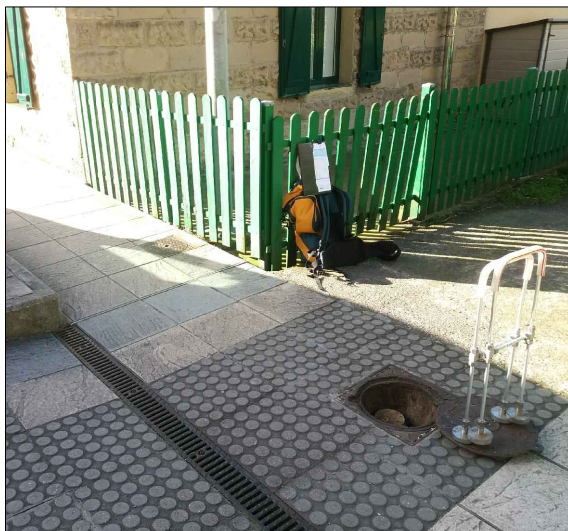
Arqueta

Nº POZO	37
POBLACIÓN	Arrasate
LOCALIZACIÓN	Etxe Txikiak nº 12-10
COTA DE TAPA	X,000
COTA DE SOLERA	X,000
PROF. DE SOLERA	0,20
OBSERVACIONES	Naturgas



ENTRADAS	1	2	3	4
DIÁMETRO ϕ mm				
COTA DE LÁMINA DE AGUA				
MATERIAL				
OBSERVACIONES				

SALIDAS	1	2	3	4
DIÁMETRO ϕ mm				
COTA DE LÁMINA DE AGUA				
MATERIAL				
OBSERVACIONES				



Situación



Arqueta