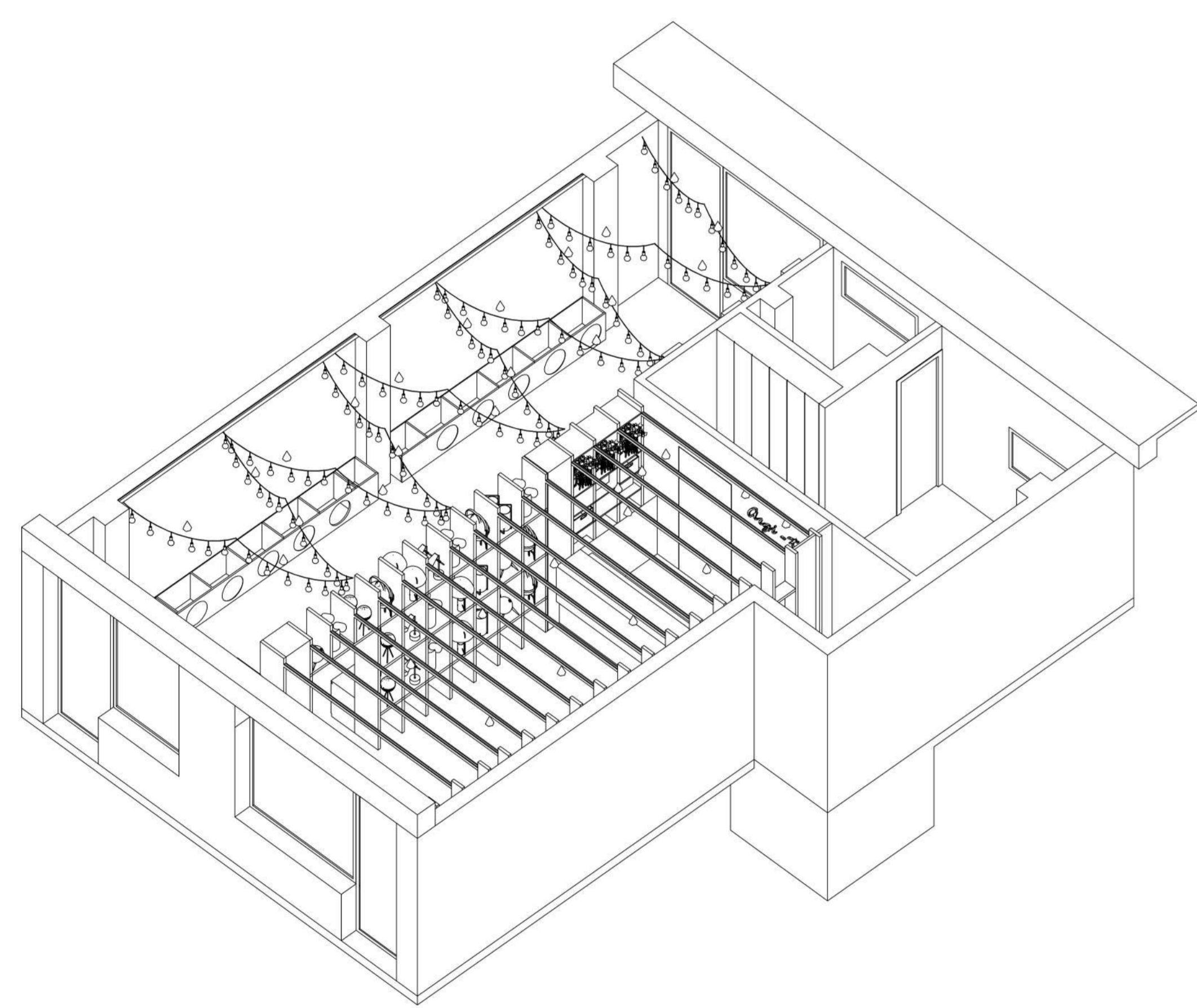
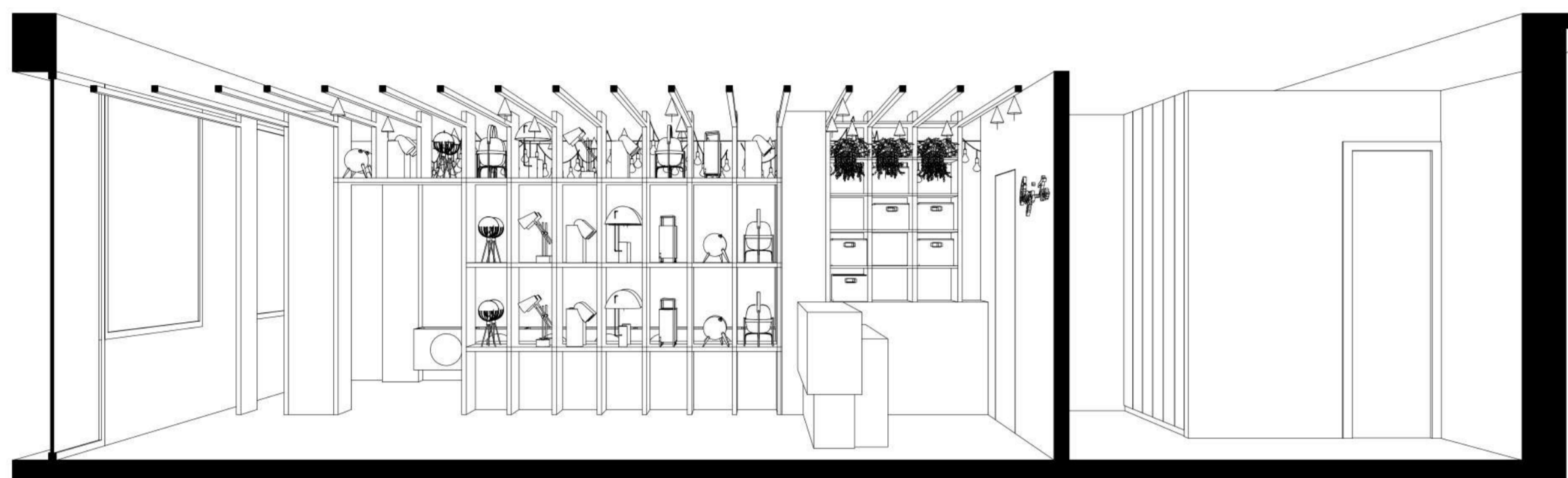
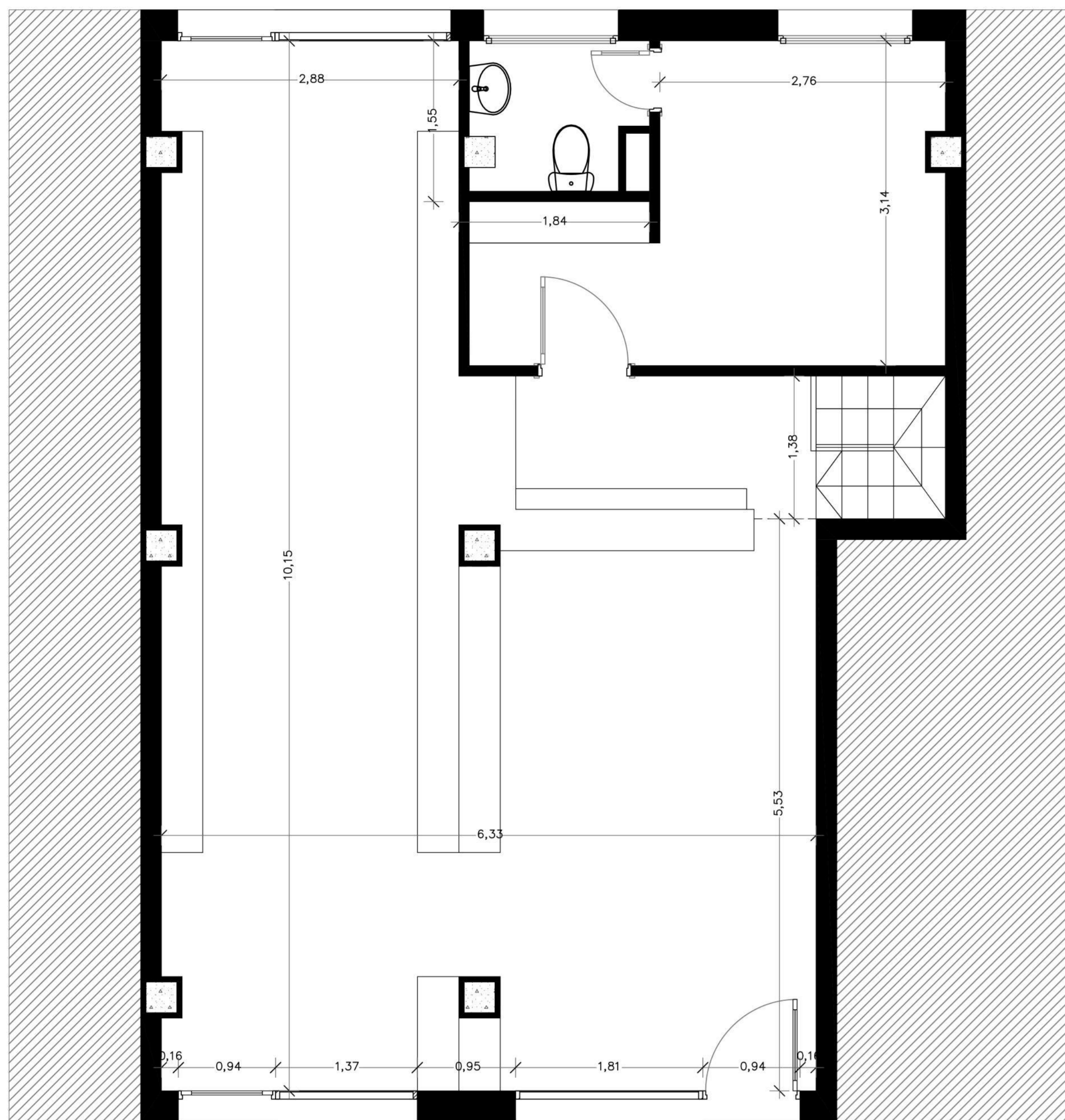


Argi-tu **ARGI DENDA-TAILERA**
TIENDA-TALLER DE ILUMINACIÓN Argi-tu



SARRERA
ESPAZIOA

ESPACIO DE
ENTRADA



IKUSPEGI
OROKORRA 1

1. VISTA GENERAL



IKUSPEGI
OROKORRA 2

2. VISTA GENERAL



Argi-tu **ARGI DENDA-TAILERRA**

Leku hau diseinatuta dago aukera izan dezazun zure luminaria modu erraz eta ekonomikoa diseinatzeko. Ideia da denda-tailerrean erakustea beharrezkoak diren osagai guztiak luminaria bat sortzeko, hainbat material, forma, kolore, tamaina eta abarrez, erabiltzaile bakoitzak erabaki dezan bere luminaria zelan diseinatu gura duen.

Argiak oso garrantzitsuak dira leku bakoitzean, etxean, lantokian eta abarretan, eta oso pertsonala aldi berean, diseinuari dagokionez, izan daiteke funtzionala, apaingarria, zuzenakoa, zeharkakoa eta abar. Kasu bakoitzean, beharretara egokitu behar da.

TIENDA-TALLER DE ILUMINACIÓN Argi-tu

Este espacio se concibe para ofrecerte la posibilidad de diseñar tu propia luminaria de manera sencilla y económica. La idea que se plantea es exponer en la tienda-taller todos los componentes que son necesarios para crear una luminaria con diferentes materiales, formas, colores, tamaños, etc. de forma que cada persona usuaria decide cómo quiere diseñar su propia luminaria.

La iluminación es algo muy importante en cada espacio, hogar, lugar de trabajo, etc. y muy personal al mismo tiempo, en cuanto al diseño, funcionalidad, iluminación directa o indirecta. Dependiendo de cada caso necesitamos que sea diferente y se adapte a nuestras necesidades.

ERAKUSKETA
GUNEA

ZONA EXPOSITIVA

