



Esp. kodea: 2014LENP0004

Gaia: 2013-12-31 langabezia txostena  
Hasiera eguna: 2014/01/09

**TXOSTENA**

**2013/12/31 Arrasateko langabeziari buruzko txostena.**

Jarraian aurkezten den taulan langabeziaren datuen eboluzioa jasotzen da. Datu absolutuen jatorria SEPE da, eta "lan eskatzaile aktiboek" dagozkie. Langabezia tasa lortzeko, datu absolutua populazio aktiboarekin alderatu behar da. Populazio aktiboaren erreferentzia EUSTATEk argitaratutako unean-uneko datu ofiziala erabili da (kolore desberdinen arabera bereiztuta):

2002ko populazio aktiboaren arabera kalkulatuta (guztira 11.571, 4.832 emakumezkoak, 6.739 gizonezkoak)

2006ko populazio aktiboaren arabera kalkulatuta (guztira 10.735, 4.701 emakumezkoak, 6.034 gizonezkoak)

2010eko populazio aktiboaren arabera kalkulatuta (guztira 10.361, 4.731 emakumezkoak, 5.630 gizonezkoak)

FETXA	LANGABEZIA DATU ABSOLUTOAK			LANGABEZIA TASA		
	Guztira	Emakumezkoak	Gizonezkoak	Guztira	Emakumezkoak	Gizonezkoak
2013/12/31	1547	795	752	14,93%	16,80%	13,35%
2013/09/30	1552	841	711	14,97%	17,77%	12,62%
2013/06/30	1504	798	706	14,51%	16,86%	12,53%
2013/03/31	1593	825	768	14,83%	17,55%	12,73%
2012/12/31	1495	788	707	13,92%	16,76%	11,71%
2012/09/30	1470	763	707	13,69%	16,23%	11,71%
2012/06/30	1322	683	639	12,74%	14,52%	10,58%
2012/03/31	1387	717	670	12,92%	15,25%	11,10%
2011/12/31	1316	685	631	12,25%	14,57%	10,45%
2011/09/30	1245	673	572	11,59%	14,31%	9,48%
2011/06/30	1246	650	596	11,60%	13,82%	9,80%
2011/03/31	1325	667	658	12,34%	14,18%	10,90%
2010/12/31	1248	612	636	10,78%	12,66%	9,43%
2010/09/30	1239	615	624	10,70%	12,72%	9,25%
2010/06/30	1198	583	615	10,35%	12,06%	9,12%
2010/03/31	1478	708	770	12,77%	14,65%	11,42%
2010/01/31	1477	688	789	12,76%	14,23%	11,70%
2009/12/31	1444	656	788	12,48%	13,58%	11,69%
2009/09/30	1435	667	768	12,40%	13,80%	11,39%
2009/06/30	1397	645	752	12,07%	13,30%	10,29%
2009/03/31	1500	693	807	12,96%	14,34%	11,97%
2008/12/31	1204	588	616	10,40%	12,16%	9,14%
2008/09/30	868	503	365	7,50%	10,40%	5,41%
2008/06/30	808	479	329	6,98%	9,91%	4,88%
2008/03/31	808	478	330	6,98%	9,89%	4,89%
2007/12/31	744	438	306	6,42%	9,06%	4,50%
2007/10/31	678	407	271	6,20%	8,80%	4,30%
2007/08/31	607	376	231	5,24%	7,78%	3,42%
2007/06/30	584	358	226	5,04%	7,40%	3,35%
2007/03/31	672	419	253	5,80%	8,67%	3,75%



Esp. kodea: 2014LENP0004

Gaia: 2013-12-31 langabezia txostena  
Hasiera eguna: 2014/01/09

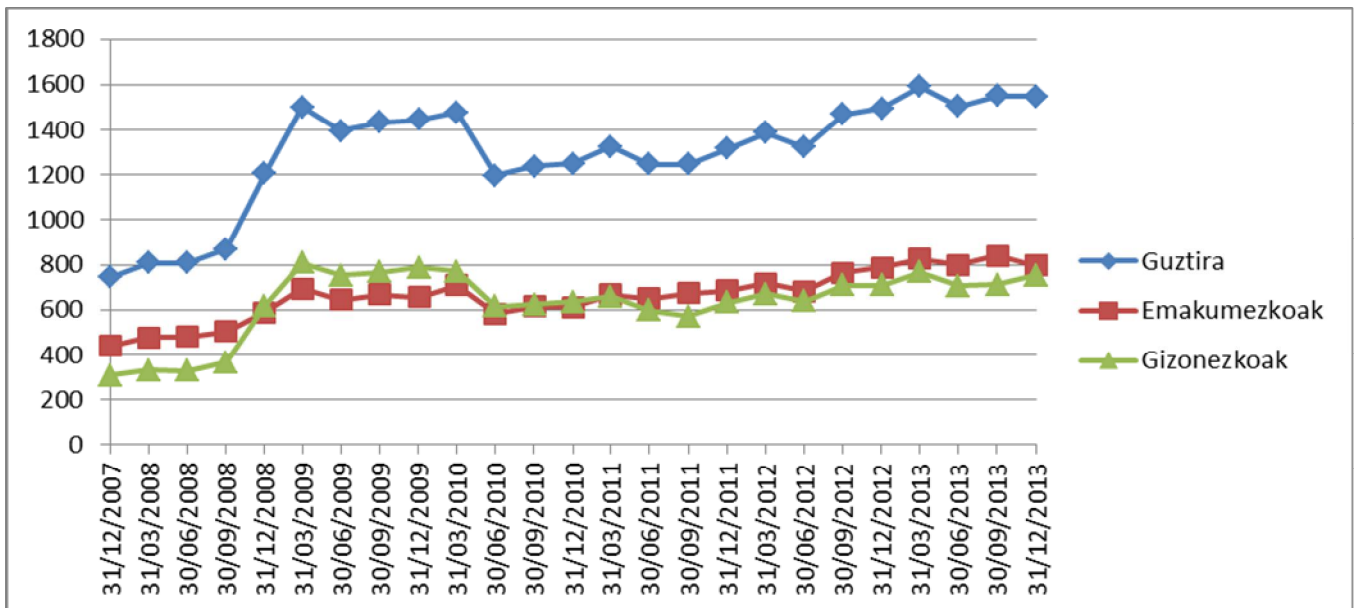
2013ko abenduan 2013ko irailean baino 5 langabe gutxiago dago Arrasaten; ondorioz, langabezia tasa ere 0,04 puntu jaitsi da azken hiruhilekoan (%14,97tik %14,93ra).

Sexuen arabera begiratuta, langabeen % 51,39 emakumezkoa dela ikusten dugu, eta % 48,61 gizonezkoa; zenbaki absolutoak begiratuta, 2013ko irailean baino 46 emakume langabe gutxiago eta 41 gizonezko langabe gehiago dago. Emakumezko langabeak gutxitu dira, hala ere, 2008ko bukaera arteko joeran gaude, hau da, emakumezko langabe kopuru absolutoa gizonezkoarena baino altuagoa izatea.

Langabezia tasari dagokionez, berriz, orokorra %14,93 koa bada, emakumezkoena %16,80koa da, eta gizonezkoena %13,35koa.

Sektore ekonomikoen arabera, langabe gehien dituztenak zerbitzuen sektorea (850 langabe) eta industria (427 langabe). Aurreko hiruhileko datuekin alderatuta, industrian kopurua handitu da, zerbitzuetan berriz, gutxitu.

### LANGABEZIAREN EBOLUZIOA ARRASATEN



TAULAN ikus dezakegu era grafikoan langabeen kopuruan azken hilabetetan izandako bilakaera, orokorki eta sexuen arabera bereiztuta.

Arrasate, 2014ko urtarrilaren 30ean

ENPLEGU TEKNIKARIA

Marga Garmendia Ginea