



Esp. kodea: 2014LENP0005

Gaia: 2014/03/31 langabezia datuak (Arrasate)
Hasiera eguna: 2014/04/04

TXOSTENA

2014/03/31 Arrasateko langabeziari buruzko txostena.

Jarraian aurkezten den taulan langabeziaren datuen eboluzioa jasotzen da. Datu absolutuen jatorria SEPE da, eta "lan eskatzaile aktiboak" dagozkie. Langabezia tasa lortzeko, datu absolutua populazio aktiboarekin alderatu behar da. Populazio aktiboaren erreferentzia EUSTATEk argitaratutako unean-uneko datu ofiziala erabili da (kolore desberdinen arabera bereiztuta):

2002ko populazio aktiboaren arabera kalkulatuta (guztira 11.571, 4.832 emakumezkoak, 6.739 gizonezkoak)

2006ko populazio aktiboaren arabera kalkulatuta (guztira 10.735, 4.701 emakumezkoak, 6.034 gizonezkoak)

2010eko populazio aktiboaren arabera kalkulatuta (guztira 10.361, 4.731 emakumezkoak, 5.630 gizonezkoak)

FETXA	LANGABEZIA DATU ABSOLUTOAK			LANGABEZIA TASA		
	Guztira	Emakumezkoak	Gizonezkoak	Guztira	Emakumezkoak	Gizonezkoak
2014/03/31	1669	884	785	16,11%	18,68%	13,94%
2013/12/31	1547	795	752	14,93%	16,80%	13,35%
2013/09/30	1552	841	711	14,97%	17,77%	12,62%
2013/06/30	1504	798	706	14,51%	16,86%	12,53%
2013/03/31	1593	825	768	14,83%	17,55%	12,73%
2012/12/31	1495	788	707	13,92%	16,76%	11,71%
2012/09/30	1470	763	707	13,69%	16,23%	11,71%
2012/06/30	1322	683	639	12,74%	14,52%	10,58%
2012/03/31	1387	717	670	12,92%	15,25%	11,10%
2011/12/31	1316	685	631	12,25%	14,57%	10,45%
2011/09/30	1245	673	572	11,59%	14,31%	9,48%
2011/06/30	1246	650	596	11,60%	13,82%	9,80%
2011/03/31	1325	667	658	12,34%	14,18%	10,90%
2010/12/31	1248	612	636	10,78%	12,66%	9,43%
2010/09/30	1239	615	624	10,70%	12,72%	9,25%
2010/06/30	1198	583	615	10,35%	12,06%	9,12%
2010/03/31	1478	708	770	12,77%	14,65%	11,42%
2010/01/31	1477	688	789	12,76%	14,23%	11,70%
2009/12/31	1444	656	788	12,48%	13,58%	11,69%
2009/09/30	1435	667	768	12,40%	13,80%	11,39%
2009/06/30	1397	645	752	12,07%	13,30%	10,29%
2009/03/31	1500	693	807	12,96%	14,34%	11,97%
2008/12/31	1204	588	616	10,40%	12,16%	9,14%
2008/09/30	868	503	365	7,50%	10,40%	5,41%
2008/06/30	808	479	329	6,98%	9,91%	4,88%
2008/03/31	808	478	330	6,98%	9,89%	4,89%

2014ko martxoan 2013ko abenduan baino 122 langabe gehiago dago Arrasaten; ondorioz, langabezia tasa ere 1,18 puntu handitu da azken hiruhilekoan (%14,93tik %16,11ra).



Esp. kodea: 2014LENP0005

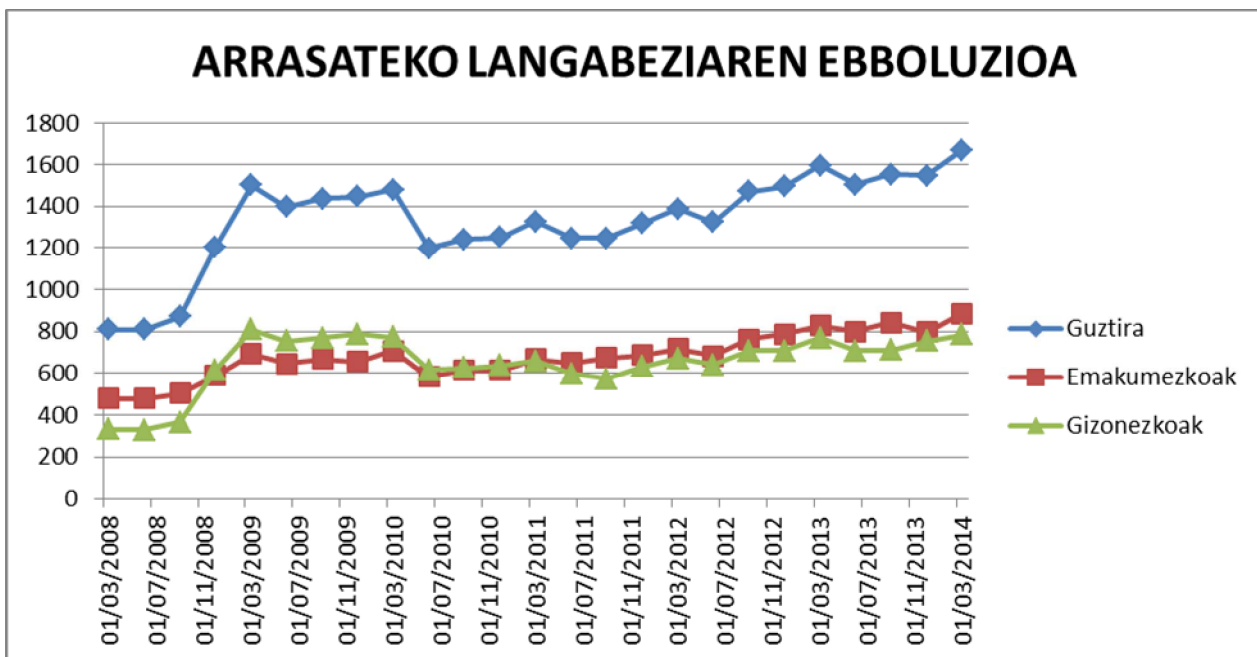
Gaia: 2014/03/31 langabezia datuak (Arrasate)

Hasiera eguna: 2014/04/04

Sexuen arabera begiratuta, langabeen % 52,96 emakumezkoa dela ikusten dugu, eta % 47,03 gizonezkoa; zenbaki absolutuak begiratuta, 2013ko abenduan baino 89 emakume langabe gehiago eta 33 gizonezko langabe gehiago dago. Langabezia tasari dagokionez, berriz, orokorra %14,93koa bada, emakumezkoena %16,80koa da, eta gizonezkoena %13,35koa.

Sektore ekonomikoen arabera, langabe gehien dituztenak zerbitzuen sektorea (938 langabe) eta industria (439 langabe).

Maila akademikoari dagokionez, kopuru handienak eskola graduatutik beherakoek osatzen dute (1.322 langabe). Hala ere, unibertsitateko tituludunen kopurua kontuan hartzekoa da (162 langabe), baita lanbide heziketako goi titulatuena ere (147 langabe).



Hemen ikus dezakegu era grafikoan langabeen kopuruan azken hilabetetan izandako bilakaera, orokorki eta sexuen arabera bereztuta.

Arrasate, 2014ko apirilaren 14a

ENPLEGU TEKNIKARIA

Marga Garmendia Ginea