



# LAN MERKATUAREN TXOSTENA

Debagoiena

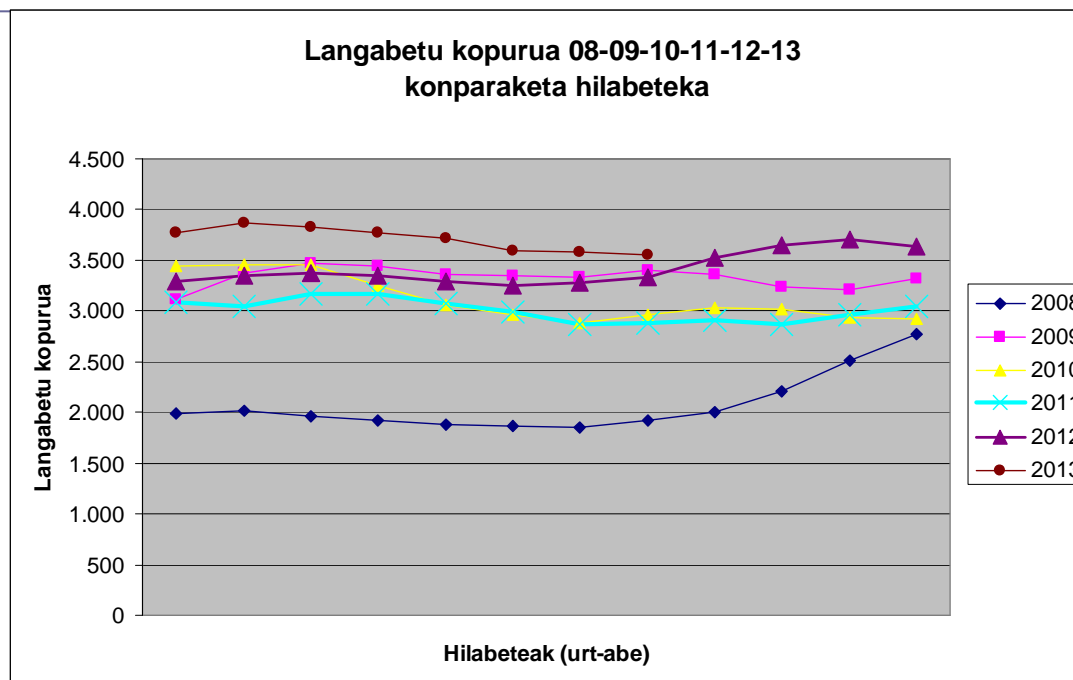
2013-09-30

Datu eguneratua: 2013ko abuztua

# Debagoiena.

## Langabeziaren tendentzia

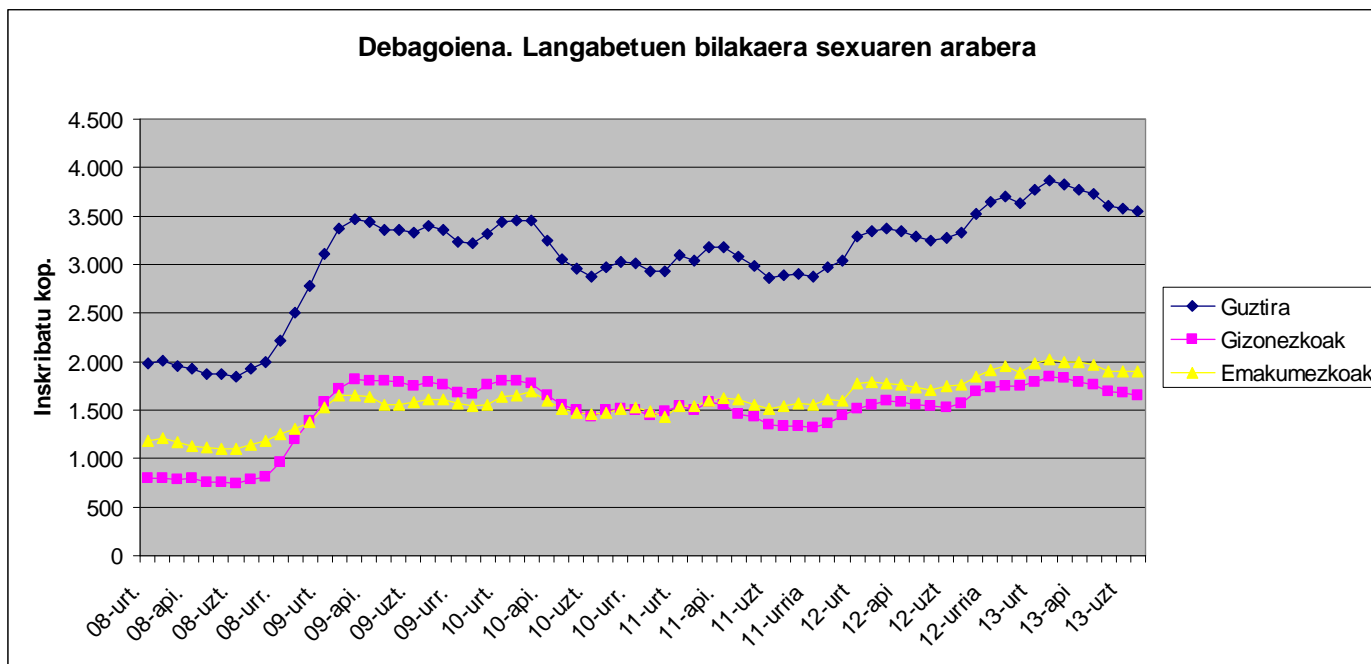
- 2013ko otsailetik inskribitutako langabetu kopuruak, gutxinaka bada ere, behera egiten jarraitzen du Debagoiengan, zazpigarren hilabetez jarraian.
- Abuztuan guztira Debagoiengan 3.557 pertsona daude langabezian inskribatuta.
- Uztailean baino 22 pertsonetan gutxiago daude langabe, hau da, %0,61 inguru egin du behera.
- 2012ko sasoi berdinez alderatuta, hala ere, %6,75 langabe gehiago daude oraindik.
- Gipuzkoako langabeziaren %7,4a suposatzen du Debagoienekoak.



# Debagoiena.

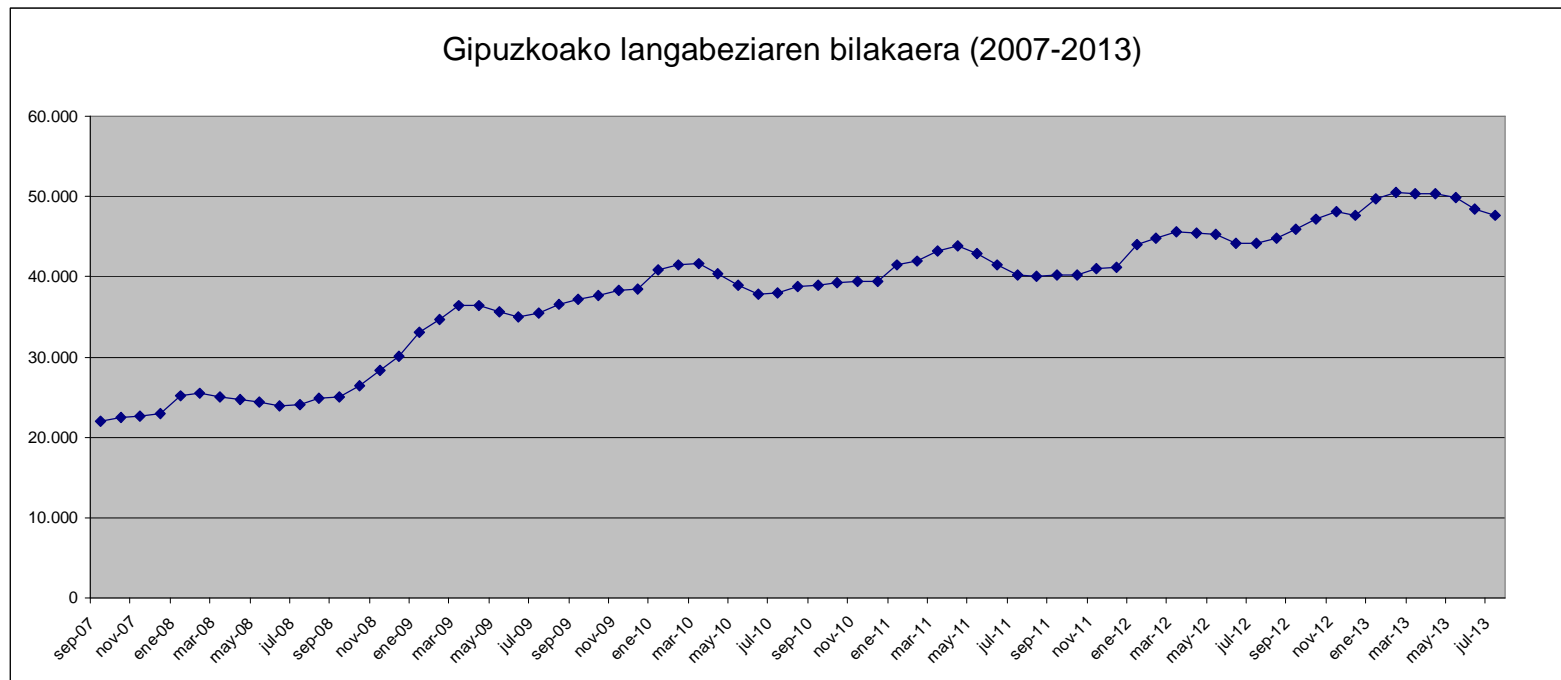
## Langabetu kopurua sexuaren arabera banatuta

- Abuztuko datuen arabera, eskualdean langabetuen ia %46,5 gizonezkoa da (1.652), eta %53,5a emakumezkoa (1.905).
- Beraz, emakumezko langabeak, gizonezkoak baino 253 gehiago izaten jarraitzen dute.
- Abuztuko jaitsiera gizonezkoetan eman da, emakumezkoetan gora egin baitu.



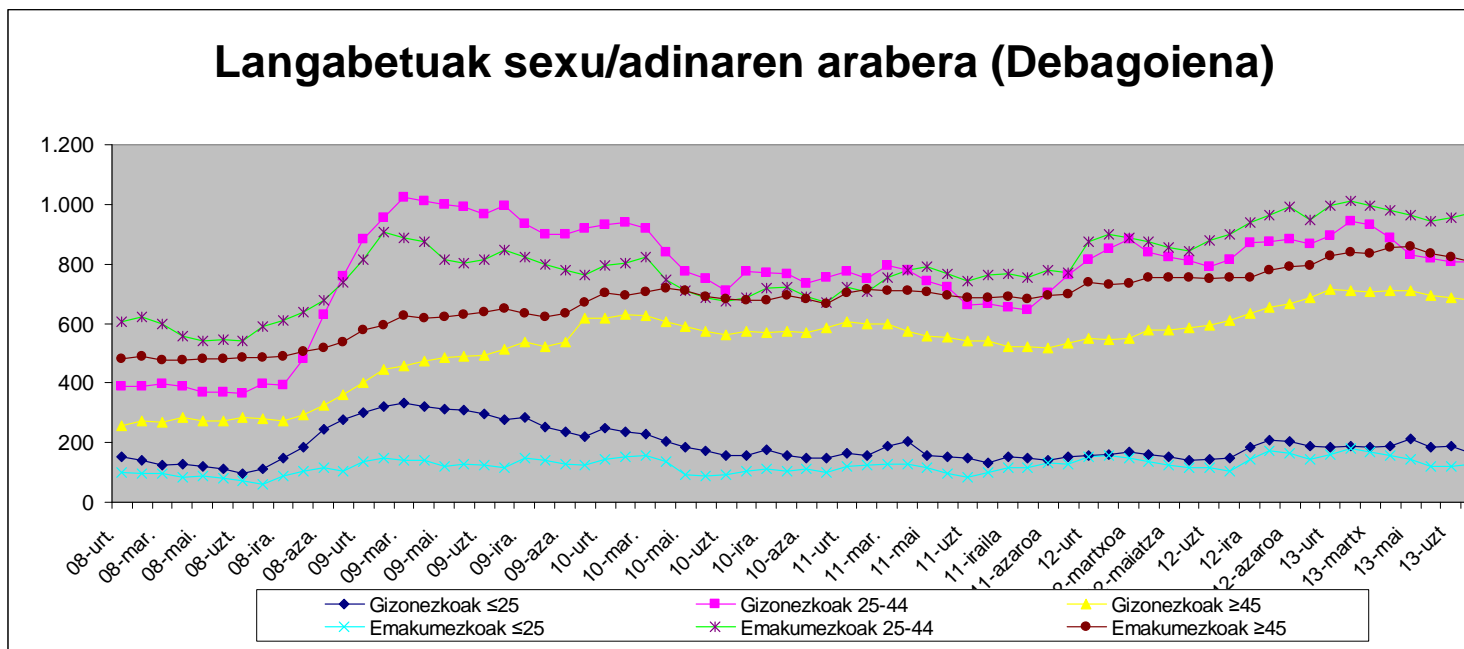
# Gipuzkoa

- Guztira uztailean 48.076 langabetu daude Gipuzkoan inskribatuta.
- Gipuzkoan ere, Debagoienean bezala, jaitsiera eman da azken hileetan, otsailaz geroztik, baina abuztuan gora egin du, apal bada ere.
- Uztailetik abuztura igoera %0,76koa izan da.
- Eta joan den urteko abuztuan baino %7,44 langabe gehiago dago.



# Debagoiena. Langabezia bilakaera.

Adin-sexu banaketaren arabera

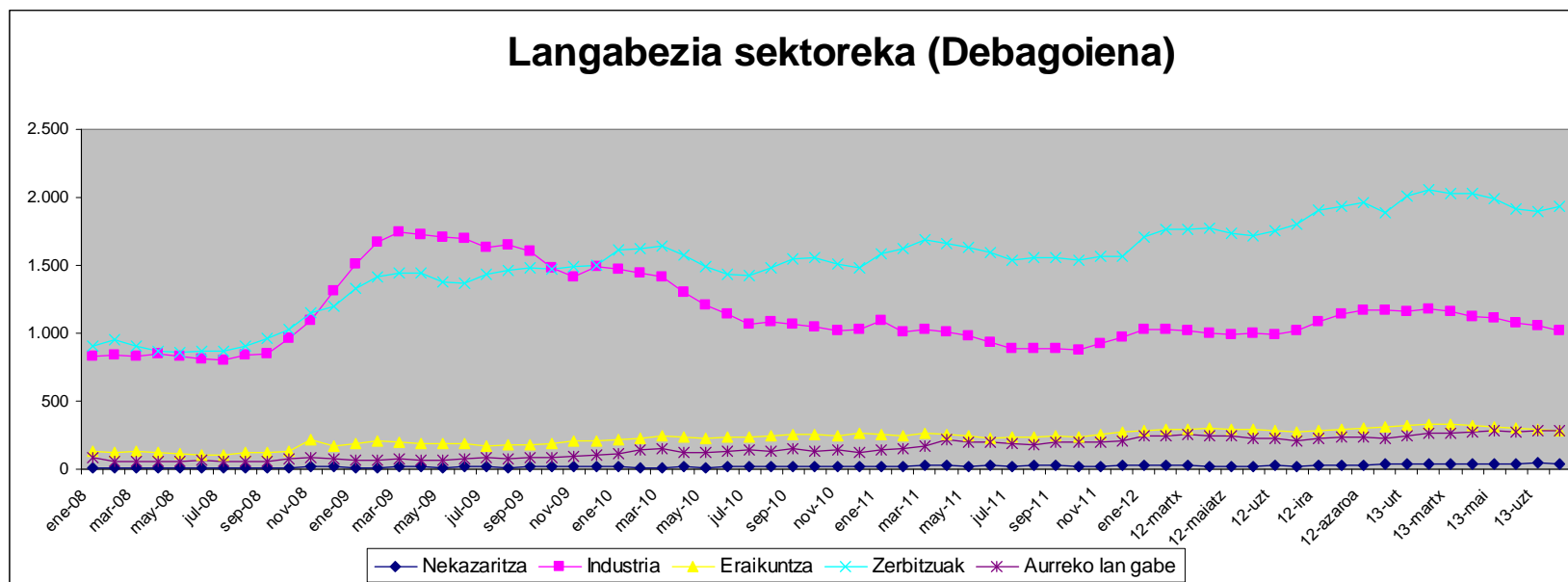


- Igoera jasan dute emakumezkoek, bai 25 urtetik beherakoek eta 25-44 bitartekoak.
- Gainontzeko kolektiboek beheraka egin dute.
- Langabetuen %53a emakumezkoak dira eta %47a gizonezkoak.
- Adinaren arabera, langabetuen %9a 25 urtetik beherakoa da, 25-44 urte bitartekoek %49a suposatzen dute eta 45 urtetik gorakoek %42a.

# Debagoiena

## Langabezia sektoreen arabera

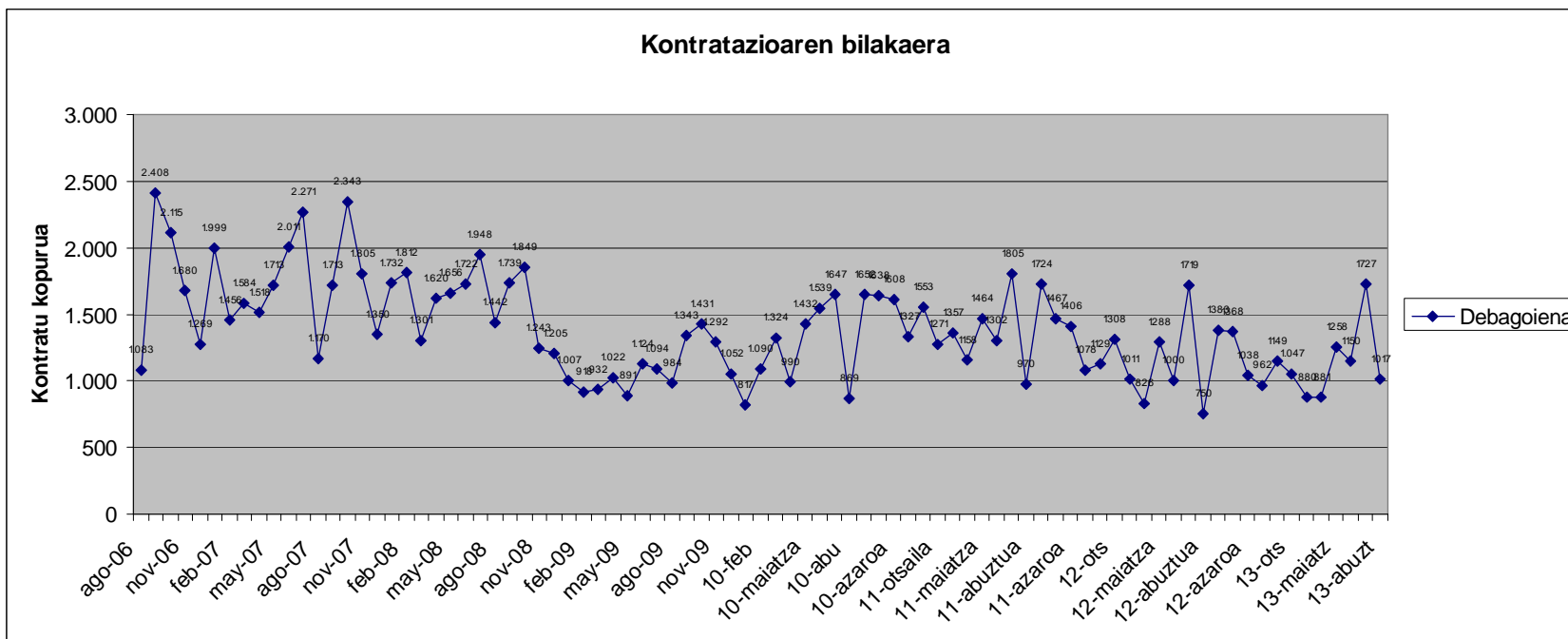
- Industrian sektorean eman da beherakadarik handiena, nahiz eta eraikuntza eta nekazaritzak ere behera egin duten .
- Zerbitzuak sektorean aldiz langabeziak gora egin du.
- Langabetuen erdia baino gehiago (%54,3a) zerbitzu sektoretik dator, %28,7a industriatik eta %7,9a eraikuntzatik. Lehenengo lan bila dabiltzanak ere %7,8a da eta %1a pasatxo nekazaritzatik.



# Kontratazioa

## Gipuzkoa-Debagoiena

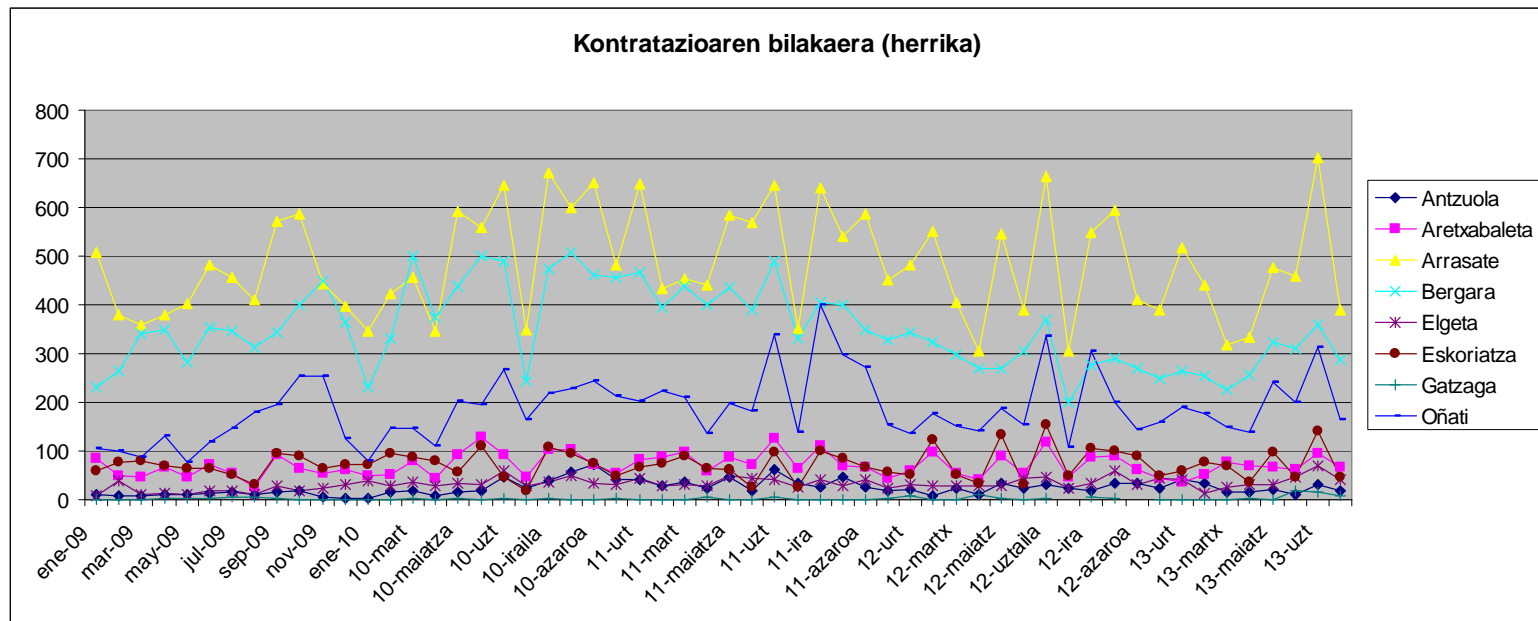
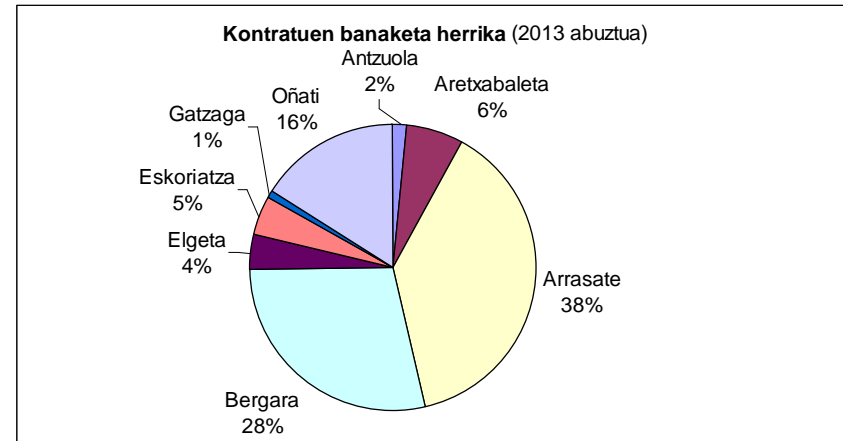
- Kontratazioko zifrak uztailean gora egin zuen, opor aurreko hileetan ohikoa den bezala, eta ostera abuztuan 1.000 kontratatu ingurura jaitsi da.
- Eskualdean 1.017 kontratu egin dira abuztuan, uztailarekiko %41a jaitsiz.
- Dena den, joan den urteko abuztuan baino %35 kontratu gehiago egin dira aurtengo abuztuan.
- Gipuzkoa osoan egin diren kontratuen %6,8a besterik ez da Debagoiengan egin.



# Kontratazioa

## Debagoiena herrika

- Eskualdeko herri guztietan egin du behera kontratazioak.
- Abuztuko kontratuen:
  - %38a Arrasaten egin da,
  - %28a Bergaran,
  - %16a Oñatin,
  - Eskoriatzan %5a,
  - Aretxabaletan %6a,
  - Elgetan %4a, Leintz-Gatzagan %1a eta Antzuolan %2a.

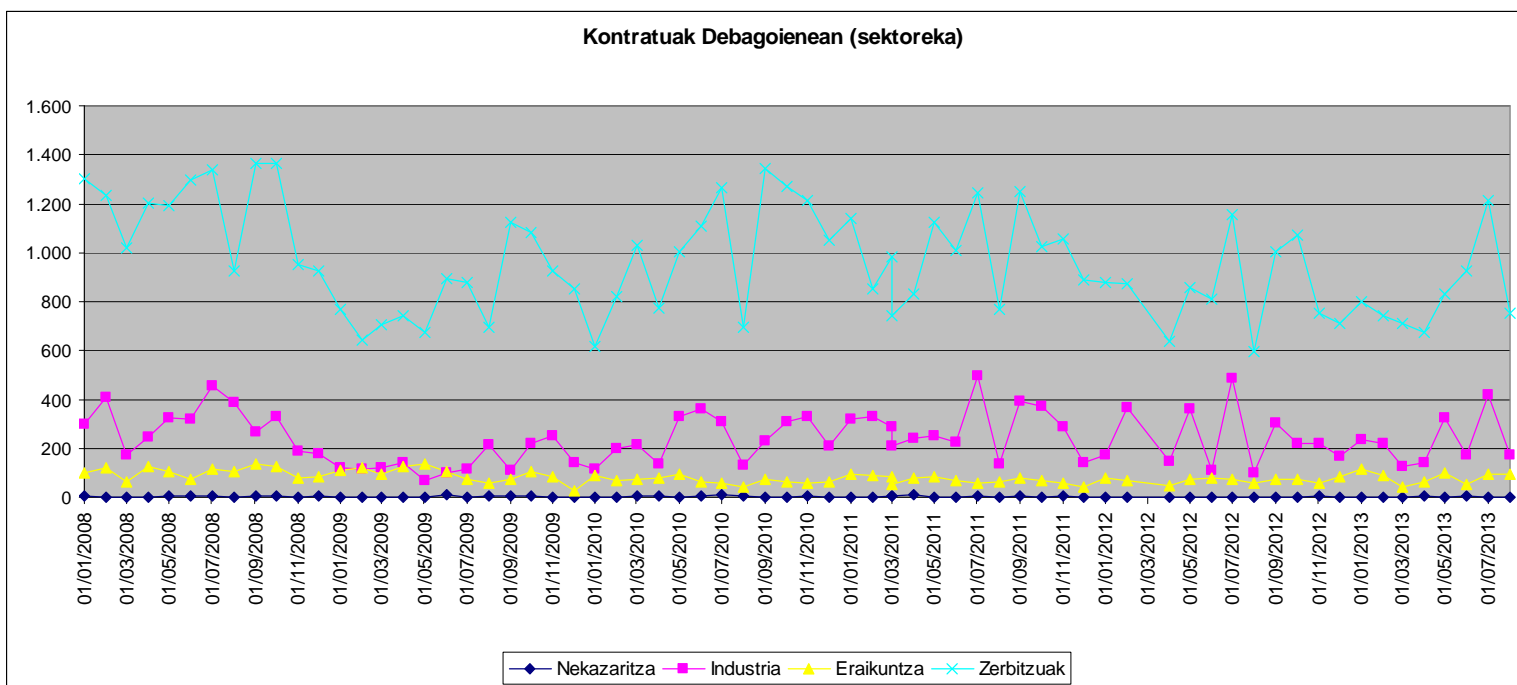




# Kontratazioa

## Debagoiena sektoreka

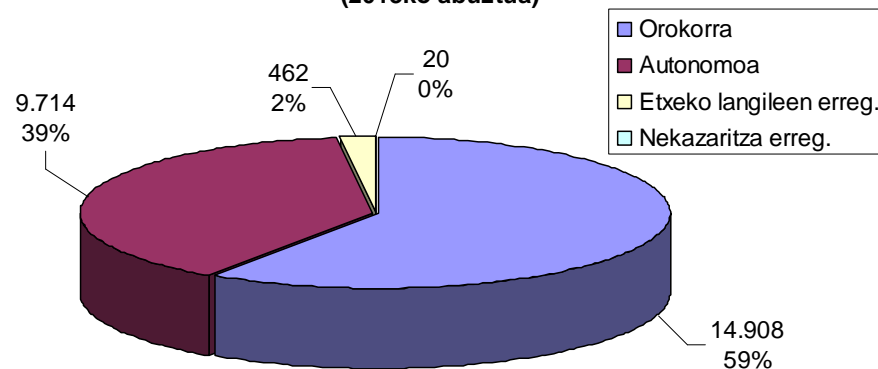
- Aurrez esan bezala, joan den urteko abuztuaz alderatuta, %35 kontratazio gehiago egin da aurten.
- Gainera sektore guztietan egin dira 2012ko abuztuan baino kontratu gehiago: bai industrian, bai zerbitzutan eta baita eraikuntzan ere.
- Aldiz, uztailleko datuekin alderatuta jaitsiera nabarmena izan da bai industrian (-%43) eta zerbitzutan (-%40). Aldiz eraikuntza sektorean -%18ko jaitsiera izan da.



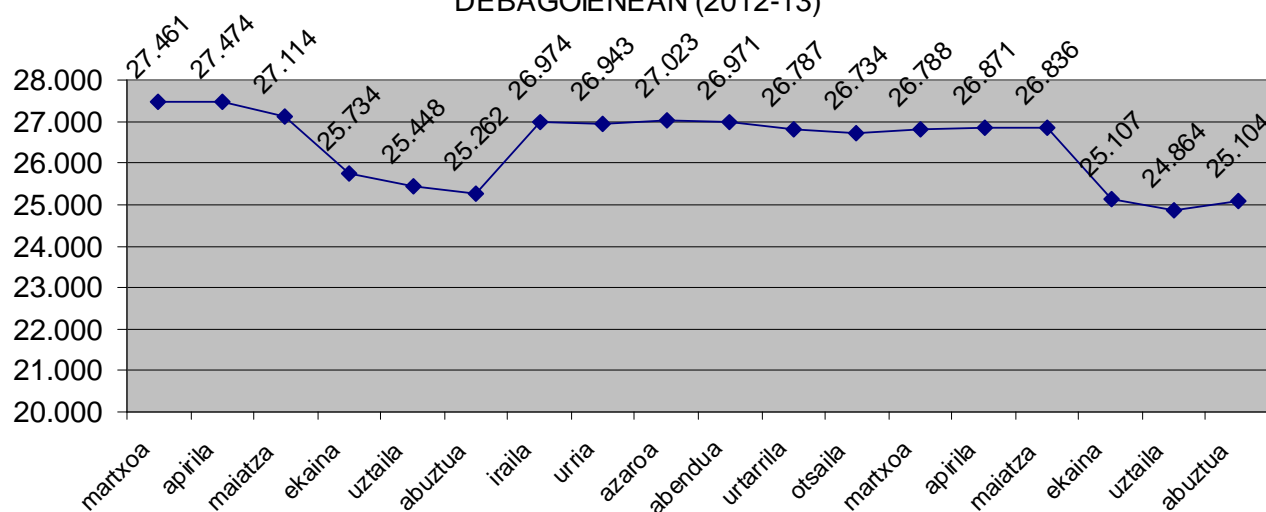
# Gizarte Segurantzako datuak

- Gizarte Segurantzako afiliazioak uztailera baino lehen konparatuz pixkat igo den arren, udako hilabetetako zifretan dago oraindik. 25.104 pertsonetan.
- Udako hilabeteetan ematen den ia 2.000 afiliazioen jaitsieraren gehiengoa erregimen orokorrekoa da. Autonomoetan maiatzetik abuztura -%0,9a jaitsi da, eta erregimen orokorrean, -%10a.
- Afiliatuen %59a erregimen orokorrean dago; %39a autonomotan eta %2a etxeko langileen erregimenarean.

Debagoiengan, Gizarte Segurantzako afiliazioa (2013ko abuztua)

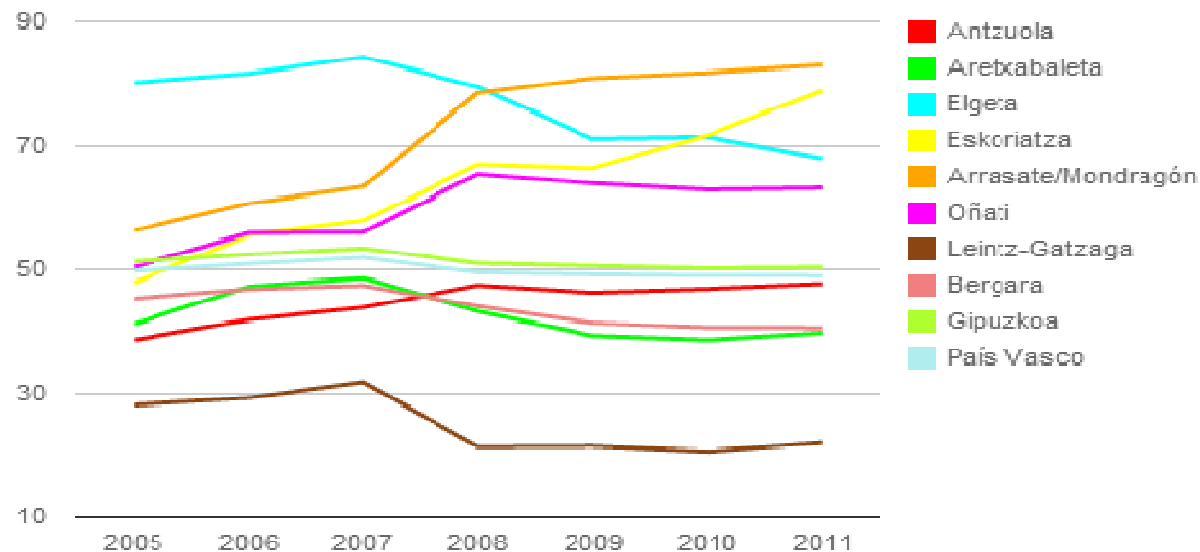


Gizarte Segurantzaren afiliatuen bilakaera DEBAGOIENEAN (2012-13)

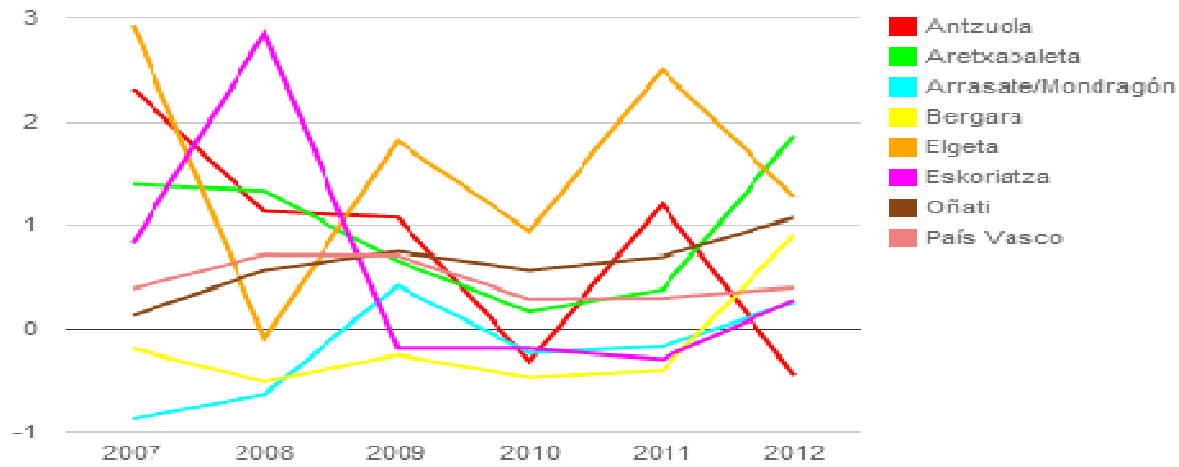


# AFILIAZIO TASAREN BILAKAERA (Debagoiena-Gip-EAE)

- Azalpena: Gizarte Segurantzako Diruzaintza Orokorrean afiliatutako biztanleria, afiliatu deneko udalerrriaren arabera, 100 biztanleko
- Kalkulatzeko metodologia:  $(\text{Gizarte Segurantzako 16-64 urte arteko afiliatuak} / \text{16-64 urte arteko biztanleria}) \times 100$
- Datu hau interpretatzerako orduan kontuan hartu behar dira alde batetik herrietako biztanleriaren bilakaera, eta bestetik afiliazioaren bilakaera (hurrengo diapositiban dago informazio hori).
- Eskualdeko aktibitate-tasa %58,29 dela kontuan izanda, Arrasate, Eskoriatza, Elgeta eta Oñatik zifra horretatik gorako afiliazio-tasa dutenez, baieztatu daiteke generatzen dutela beren herritarrendako beste lanpostu (enpresa handien kokapenak ere eragina izan dezake).
- Aldiz Antzuola, Aretxabaleta, Bergara eta Leintz-Gatzagak afiliazio tasa bajuagoak dituzte, Gipuzkoa eta EAEko batzbestekoak baino bajuagoak.



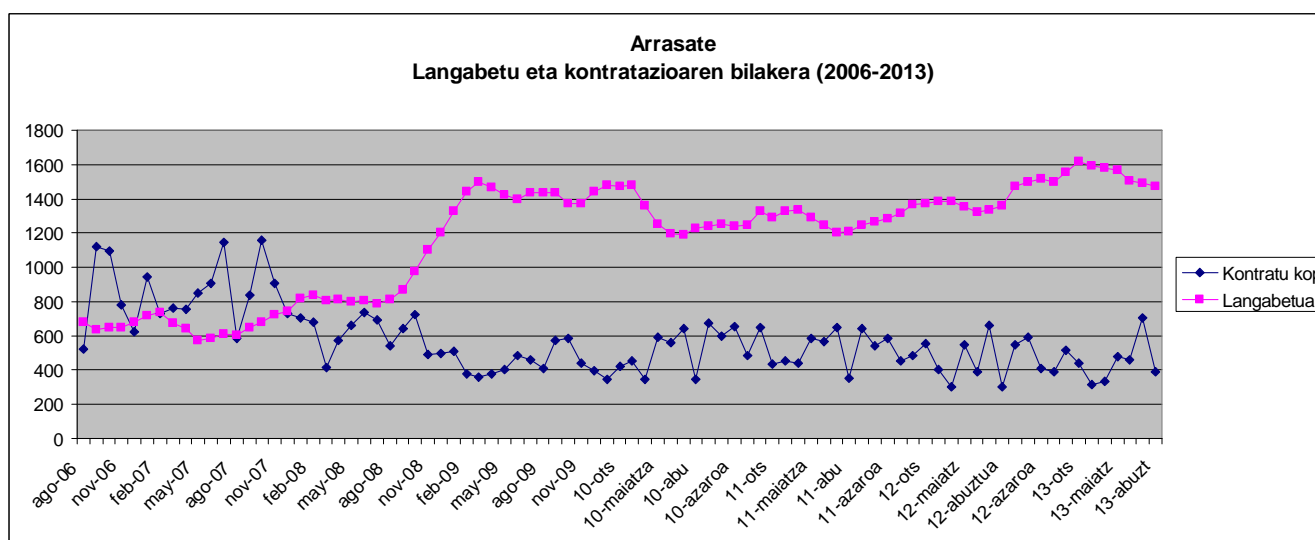
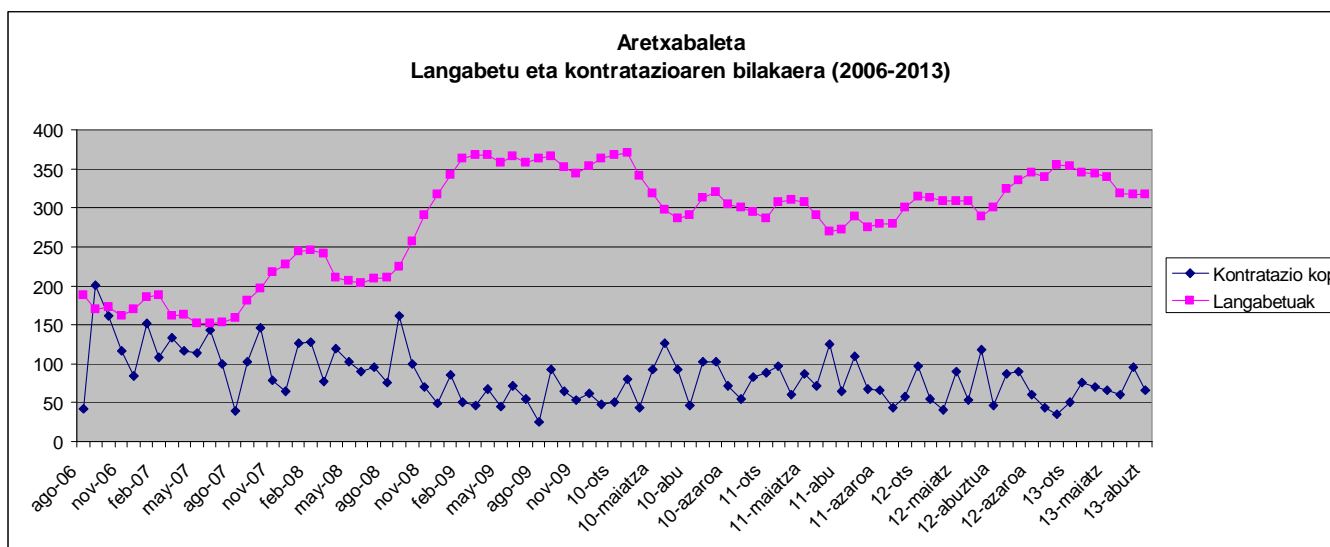
Urtearteko biztanleriaren aldakuntza (2007-2012)

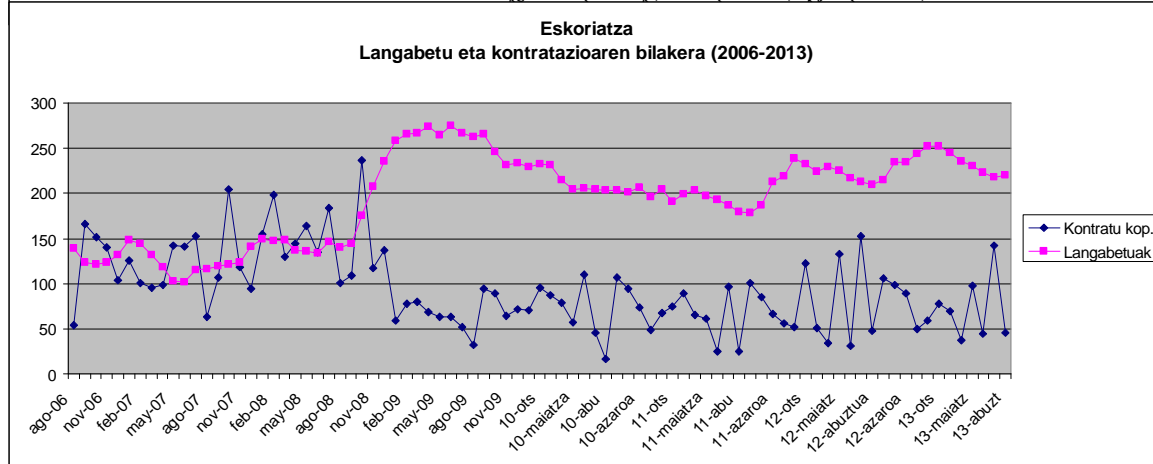
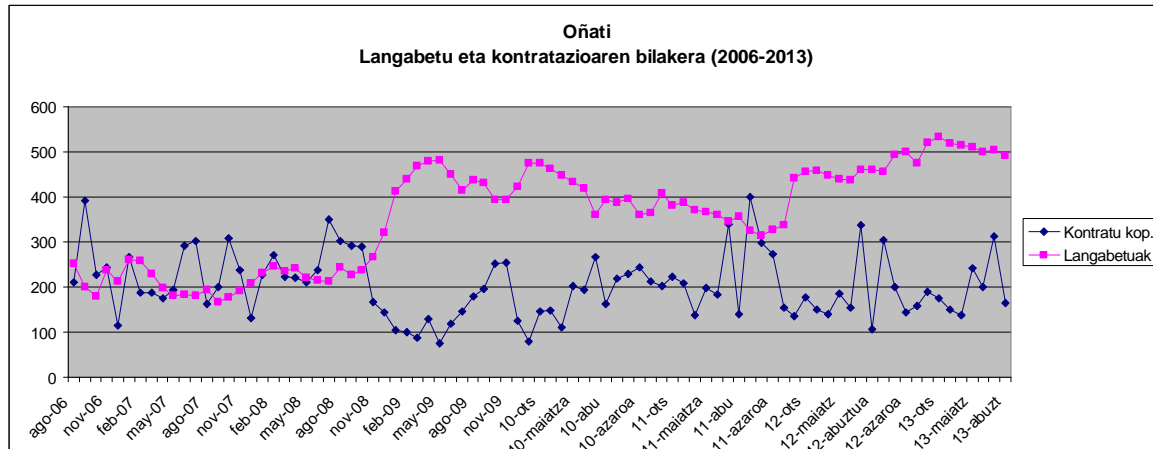
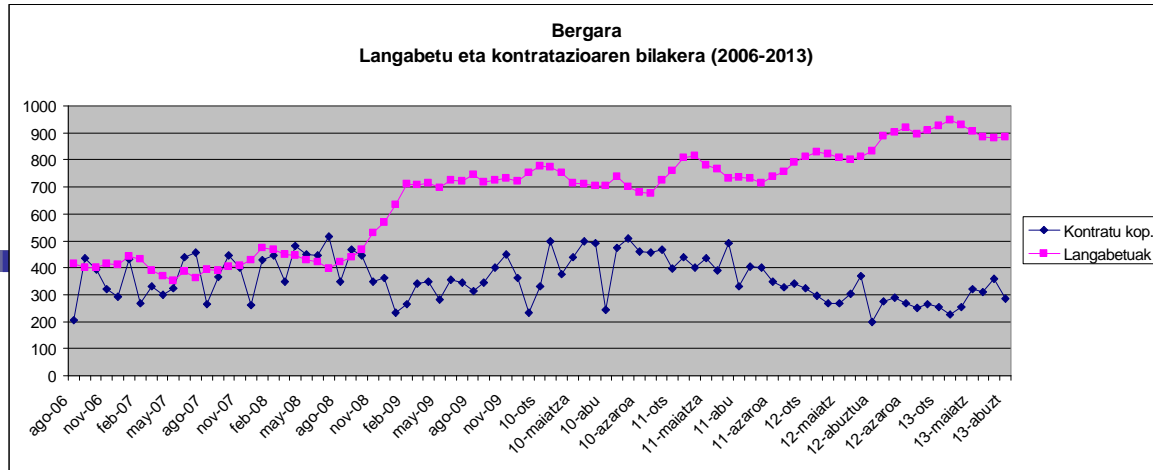


Gizarte Segurantzako afiliazioaren bariazioa (2008-2013)

Euskadi	-7,44%
Gipuzkoa	-7,44%
Antzuola	-13,96%
Aretxabaleta	-20,00%
Arrasate	-2,28%
Bergara	-14,70%
Elgeta	-16,49%
Eskoriatza	-10,57%
Leintz-Gatzaga	-9,59%
Oñati	-7,59%
<b>DEBAGOIENA</b>	<b>-8,62%</b>

# Herrika langabezia eta kontratazioaren bilakaera (2006/2013)





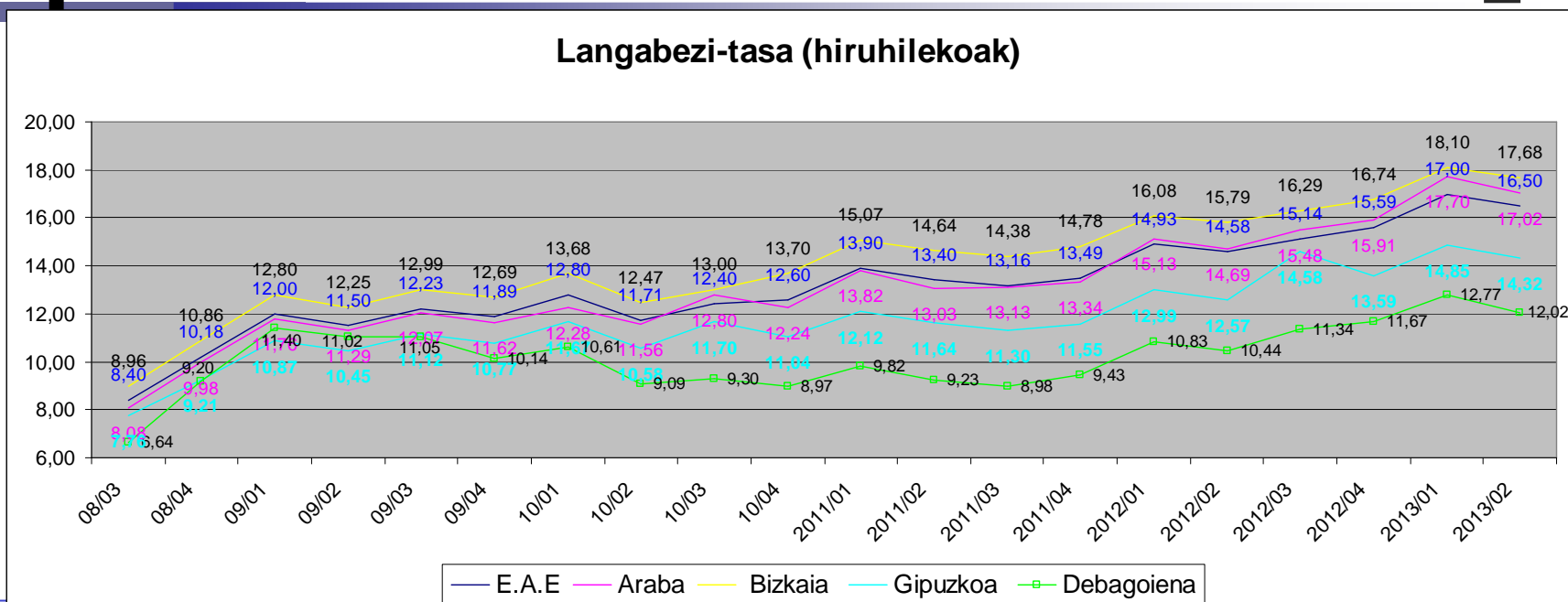
## D.B.E.(Diru-sarrerak bermatzeko Errenta)-ren onuradunak 2013 abuztua

R.G.I (Renta de Garantía de Ingresos)

- Guztira 872 dira DBE-en onuradunak (maiatzetik abuztura 24 pertsonetan igo da). Horietatik 238 pentsionadunak izanik, 634 pertsonak jasotzen dute eskualdean Diru-sarrerak bermatzeko errenta, lan egiteko egoeran egon arren.
- Onuradunen erdia baino gehiago emakumezkoak dira (%53,9a)
- Ikasketei dagokienez, %60ak oinarrizko ikasketak soilik dauzka, %20ari buruzko informaziorik ez dago eta gainontzekoak Lanbide Heziketako ikasketak (%10ak), Batxilergoa (%6ak) eta unibertsitate-ikasketak (%2ak) dituzte.
- Jatorriari dagokionez, ia %30a atzerrian jaiotakoa da, %35a estatu espainolean, eta gainontzekoen daturik ez dago.
- Etxebizitzaren osagarria 352 pertsonak jasotzen dute, eta guraso bakarrena 106k.

# LANGABEZIA TASAREN BILAKAERA (2012ko 3.hiruhilabete arte).

## PROBINTZIA ARTEKO KONPARAKETA, EAE eta ESKUALDEA



- 2013ko 2.hiruhilabetean behera gora langabezia tasak lurralde guztietan.
- Debagoieneko kasuan %12,02an kokatzen da 13/02ko langabezia-tasa, aurreko hiruhilearekiko 0,75eko jaitsiera emanez. Dena den, azken urteetako tasarik altuenarekin jarraitzen dugu (2013ko 1.go hiruhilean goia jo ondoren).
- Probintzietako datuekin alderatuta, Debagoieneko langabezia tasaren egoerak hobea izaten jarraitzen du. Debagoiena Gipuzkoako eskualdeetatik zifra onena duen eskualdea da, Urola-Kostaren aurretik (%12,09). EAE mailan 4.postu onenean dago Debagoiena.
- Debagoiena eta Gipuzkoako(%14,32) langabezi tasak EAEko (%16,50) batzbestekoaren azpitik daude. Araba (%17,02) eta Bizkaian (%17,68) goitik dabilta.



# Langabezi-tasen konparaketa Debagoieneko herriak

- Eskualdeko herrietatik langabezi-tasa altuena duen herria Arrasate da (%14,51), ondoren Bergara (%12,52) dator eta zifra baxuagoekin Eskoriatza (%11,13) eta Antzuola (%10,59).
- Oñati, Aretxabaleta, Leintz-Gatzaga eta Elgeta %10etik beherako langabezia tasa dute.
- Taulan ikusi daiteke 2008tik 2013ko 2.hiruhilera arteko bilakaera.

Hiruhilabetea	ANTZUOLA	ARETXABAETA	ARRASATE	BERGARA	ELGETA	ESKORIATZ A	GATZAGA	OÑATI	Debagoiena
1º - 08	5,09%	7,14%	7,58%	6,36%	3,11%	7,39%	4,58%	4,44%	6,50%
1º - 09	9,33%	10,67%	14,20%	9,90%	8,51%	12,76%	10,53%	8,60%	11,40%
1º - 10	8,91%	10,00%	12,88%	10,29%	5,32%	10,51%	8,21%	7,91%	10,61%
1º - 11	8,56%	8,34%	11,68%	10,90%	7,70%	9,07%	4,26%	6,63%	9,82%
1º-12	8,94%	8,55%	12,95%	11,67%	8,44%	10,56%	3,65%	8,13%	10,83%
1º-13	10,78%	10,11%	15,37%	13,38%	9,03%	12,23%	8,33%	9,74%	12,77%
2º-13	10,59%	9,31%	14,51%	12,52%	7,61%	11,13%	8,33%	9,42%	12,02%