



LAN MERKATUAREN TXOSTENA

Debagoiena

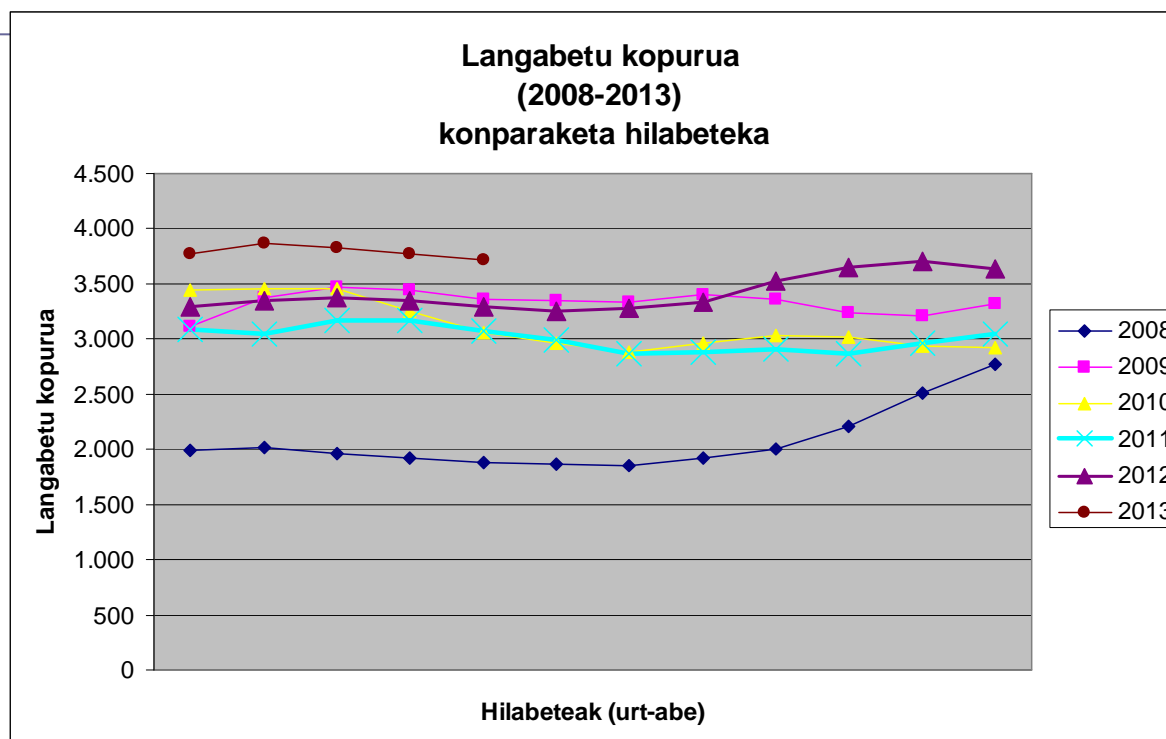
2013-07-05

Datu eguneratua: 2013ko maiatza

Debagoiena.

Langabeziaren tendentzia

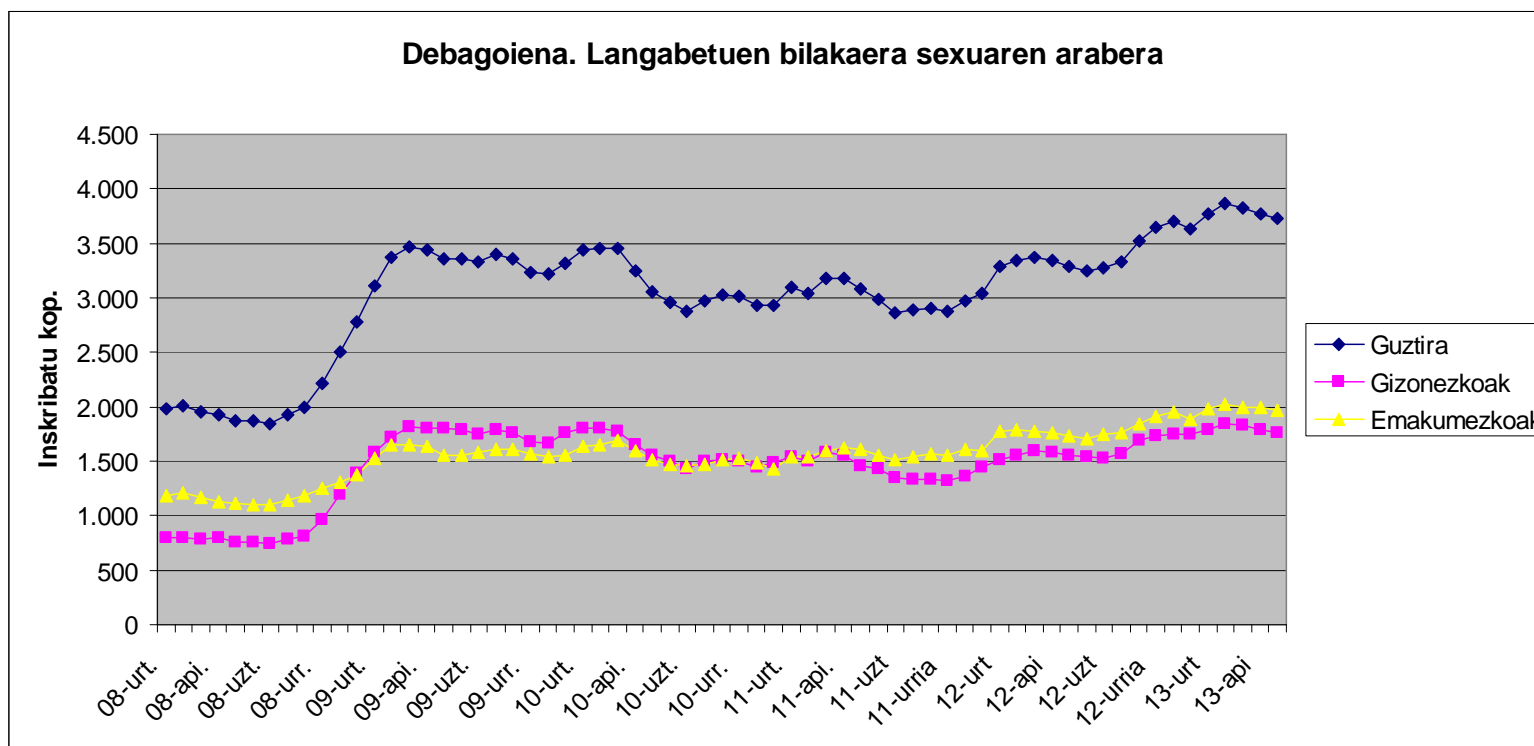
- 2013ko otsailetik inskribitutako langabetu kopuruak, gutxinaka bada ere, behera egin du Debagoiengan, laugarren hilabetez jarraian.
- Maiatzean guztira Debagoiengan 3.724 pertsona daude langabezia inskribatuta.
- Apirilaz konparatuta, 57 pertsonetan egin du behera langabeziak, hau da, %1,35 inguru.
- 2012ko sasoi berdinez alderatuta, hala ere, %13 langabe gehiago daude.
- Gipuzkoako langabeziaren %7,47a suposatzen du Debagoienekoak.



Debagoiena.

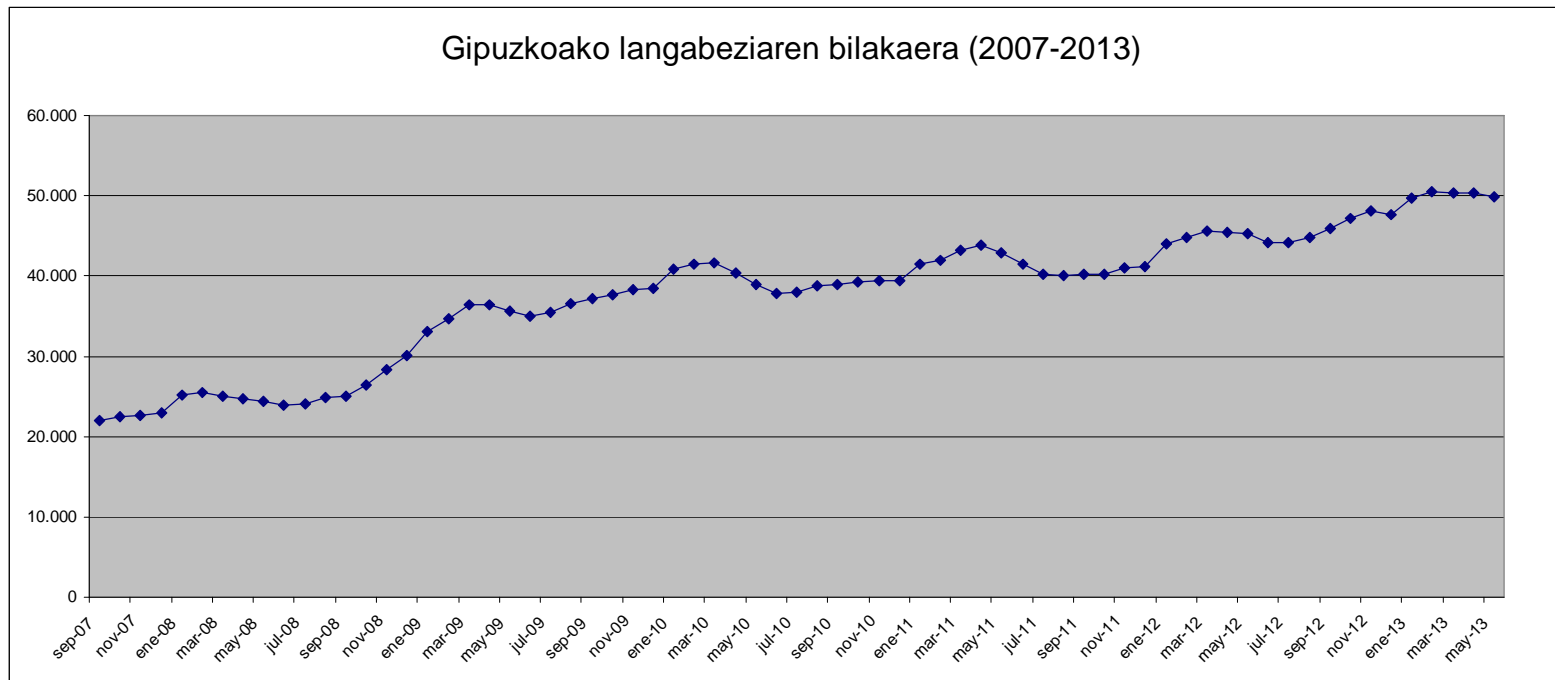
Langabetu kopurua sexuaren arabera banatuta

- Maiatzeko datuen arabera, eskualdean langabetuen ia %47,15a gizonetzkoa da (1.756), eta %52,85a emakumezkoa (1.968).
- Beraz, emakumezko langabeak gehiago izaten jarraitzen dute.
- Jaitsiera gizonetzko zein emakumezkoetan eman da, nahiko era parekatuan.



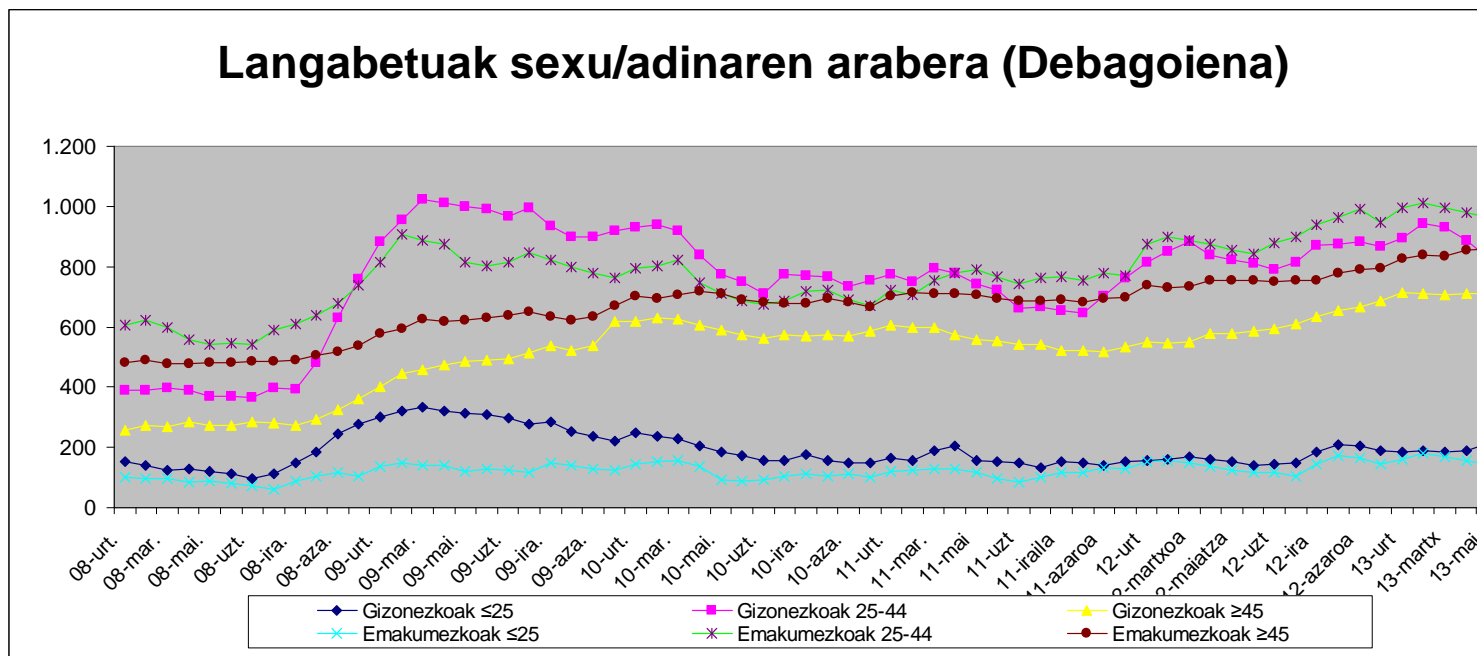
Gipuzkoa

- Gipuzkoan ere, Debagoieneran bezala, jaitsiera eman da azken hileetan, otsailaz geroztik, baina oso jaitsiera apalak izaten ari dira, 600 pertsona gutxiago lau hilabetetan.
- Guztira maiatzean 49.869 langabetu daude Gipuzkoan inskribatuta.
- Apirilean baino %0,79 gutxiago, hain zuzen ere.
- Dena dela, joan den urteko maiatzean baino %10 langabe gehiago izaten jarraitzen da.



Debagoiena. Langabezia bilakaera.

Adin-sexu banaketaren arabera

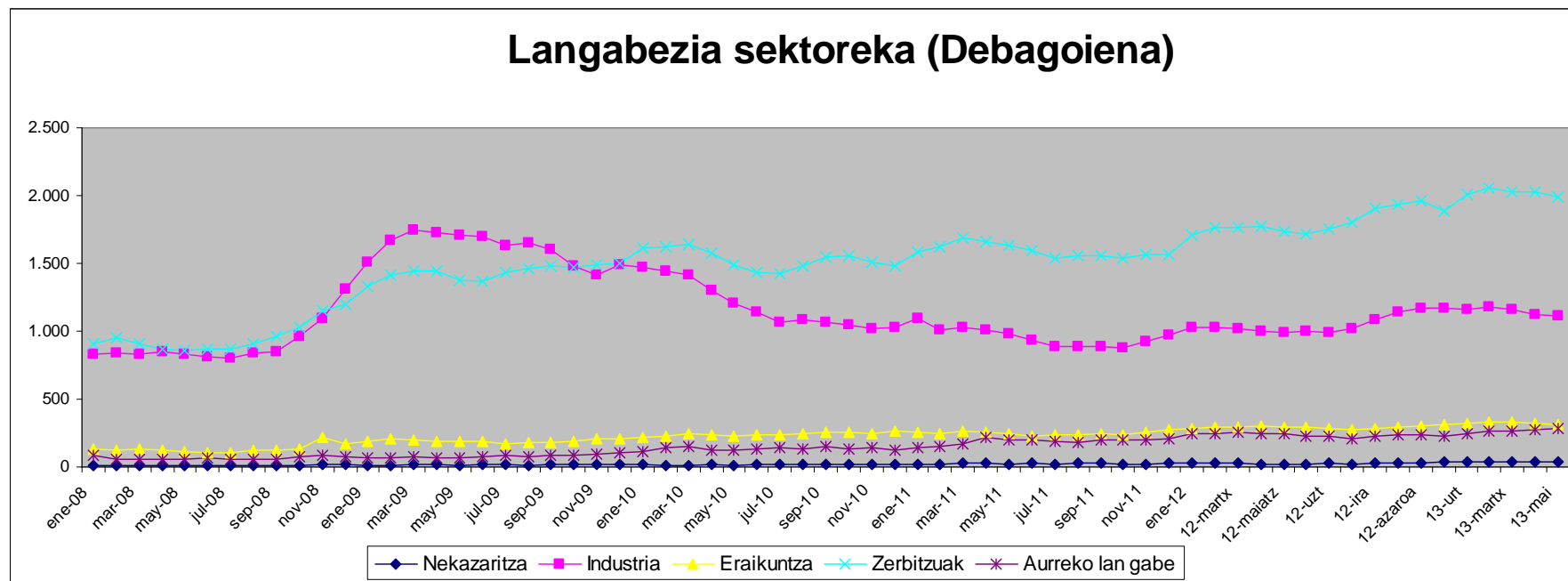


- Azken hilean jaitsiera izan duten kolektiboak 25 urtetik beherako emakumeak, 25-45 urte bitarteko emakumeak eta batez ere 25-45 urte bitarteko gizonezkoak izan dira.
- 45 urtetik gorako emakumeek gora egiten jarraitzen dute.
- Baita 25 urtetik beherako gizonezkoek ere.

Debagoiena

Langabezia sektoreen arabera

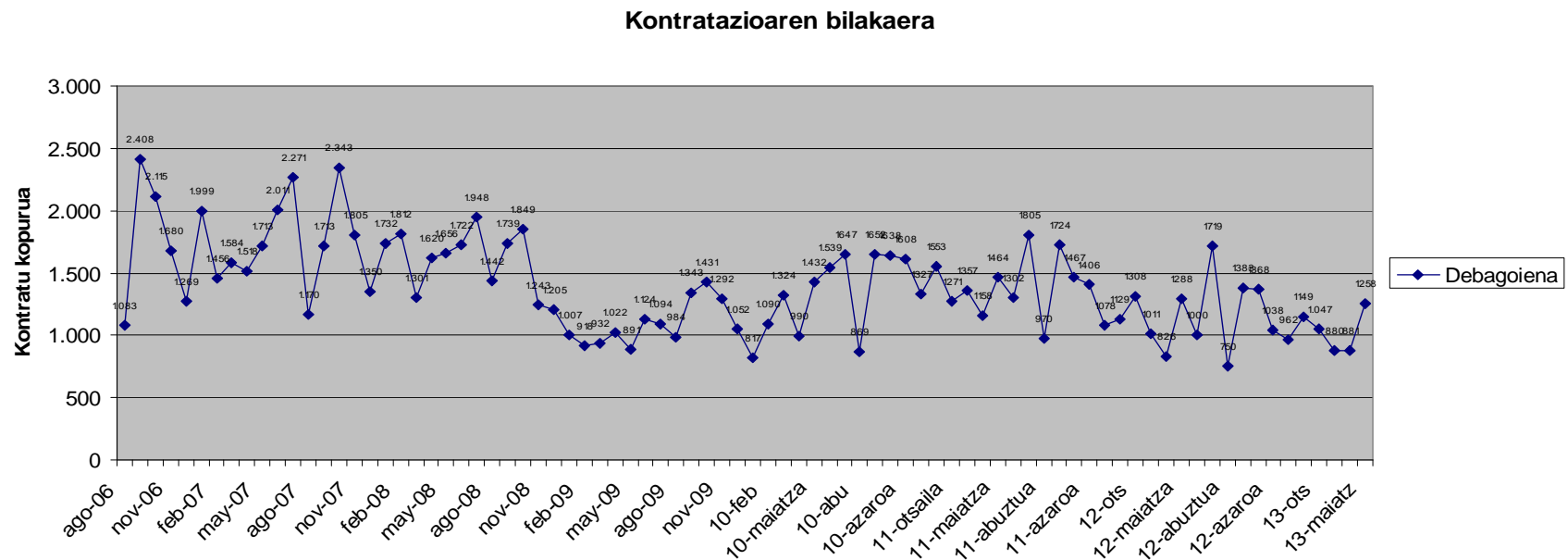
- Sektore guztietan eman da langabetuen beherakada.
- Zerbitzu sektorean izan da jaitsiera nabarmenena.
- Industrian ere jaitsiera eman da, eta baita eraikuntzan ere.
- Lehenengo lan bila dabiltzan pertsonak aldiz, gora egiten jarraitzen dute. Urtea hasi zenetik %13 hazi da.



Kontratazioa

Gipuzkoa-Debagoiena

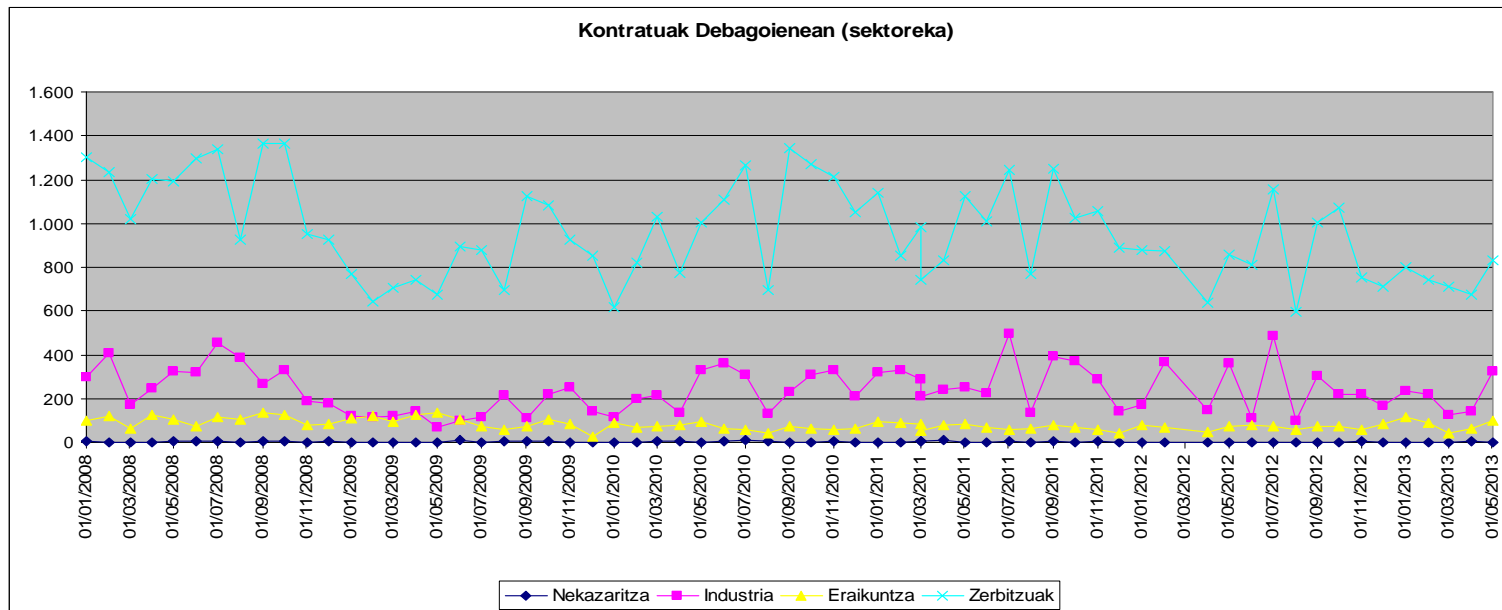
- Kontratazioko zifrak maitzean gora egin du.
- Eskualdean 1.258 kontratu egin dira maitzean, apirilean baino 377 kontratu gehiago.
- Dena dela, 2012ko maitzean baino %2,33 kontratu gutxiago egin dira.
- Gipuzkoa osoan egin diren kontratuen %7,62a Debagoiengan egin da.
- Egin diren kontratuen %94,4a kontratu mugatuak izan dira, eta soilik %5,6a mugabetea, edo mugabete bihurtua.



Kontratazioa

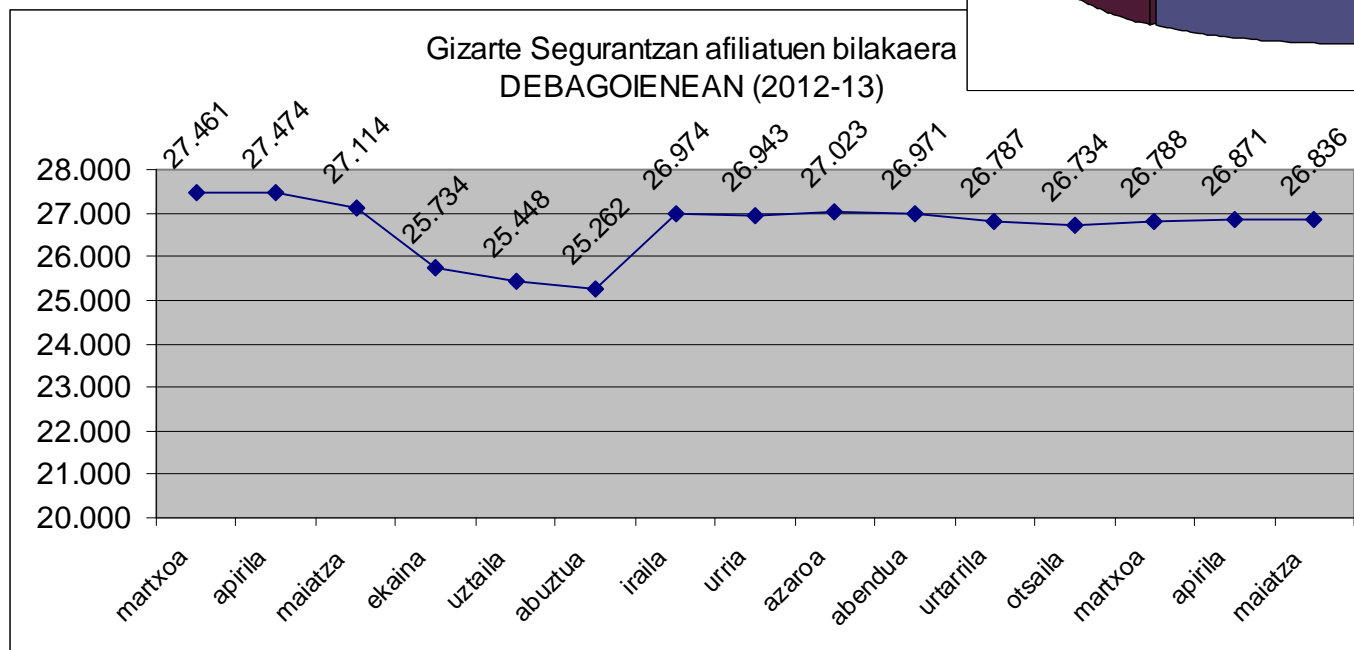
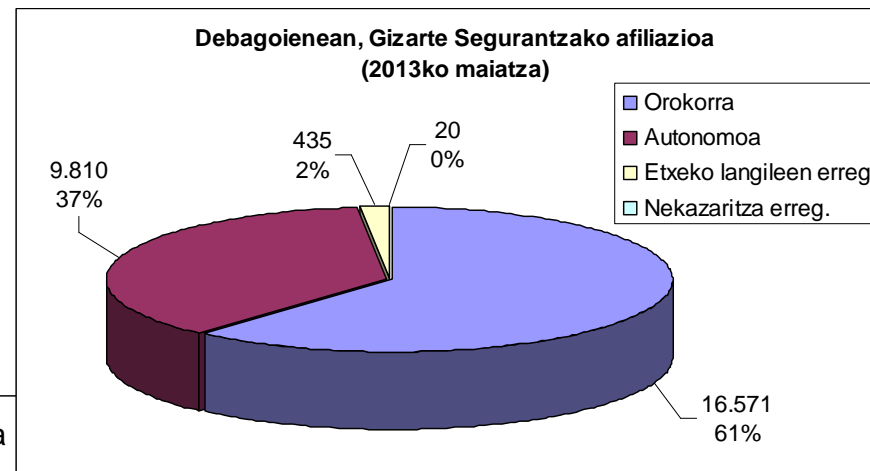
Debagoiena sektoreka

- Maiatzean industrian eman da hazkuntzarik handiena, aurreko hileaz konparatuta 187 kontratu gehiago egin baitira.
- Zerbitzuetan ere igoera eman da aurreko hilerarekiko %18 kontratu gehiago egin dira.
- Eraikuntzan ere 101 kontratu egin dira maiatzean.
- Debagoiengan egin diren kontratuen %26a industrian egin da (Gipuzkoan egin diren kontratazioetatik %9,5 inguru izan da industriakoa).
- Zerbitzu sektorean kontratuen %66a egin da.



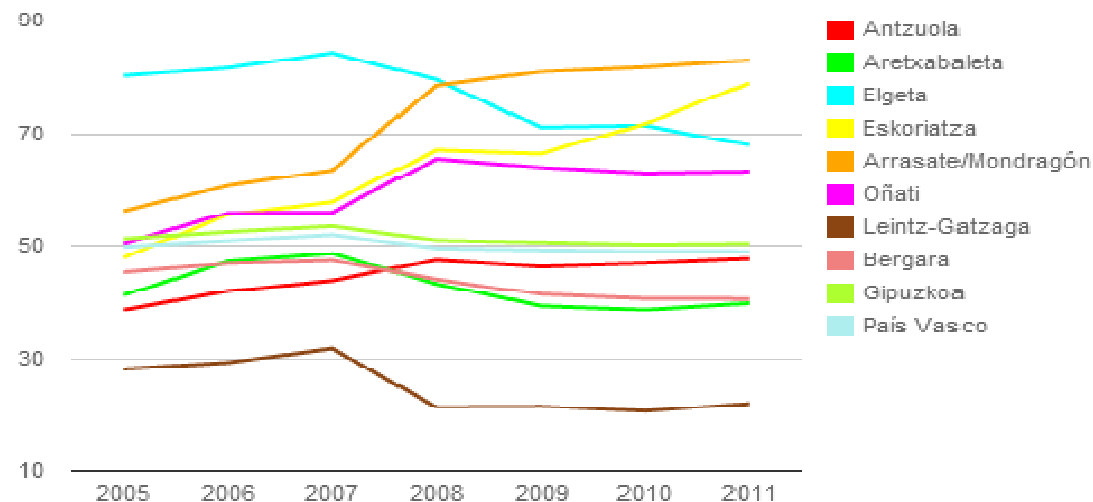
Gizarte Segurantzako datuak

- Gizarte Segurantzako afiliazioak behera egin du 35 pertsonetan apiriletik maiatzera.
- Afiliatuen %61a erregimen orokorrean dago; %37a autonomotan eta %2a etxeko langileen erregimenean.

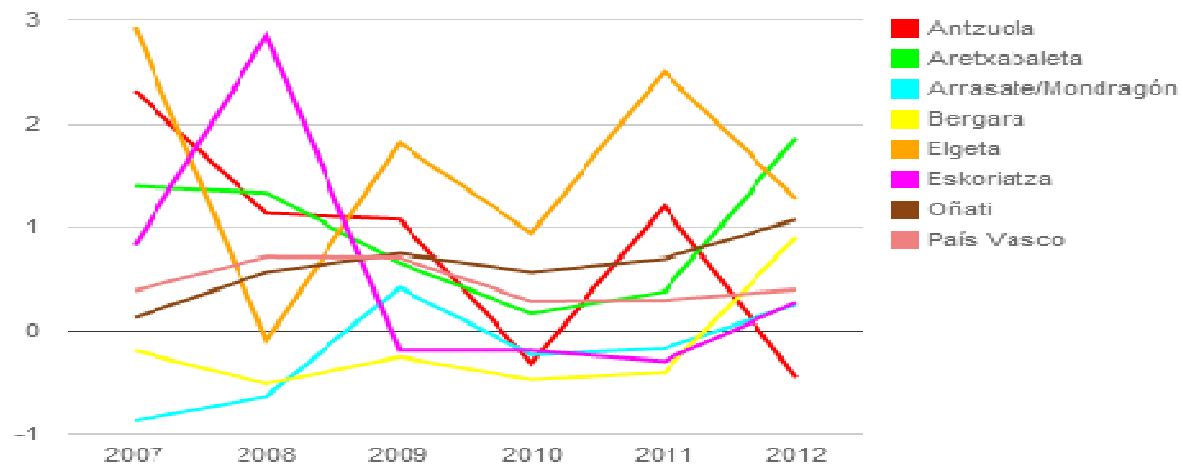


AFILIAZIO TASAREN BILAKAERA (Debagoiena-Gip-EAE)

- Azalpena: Gizarte Segurantzako Diruzaintza Orokorrean afiliatutako biztanleria, afiliatu deneko udalerriren arabera, 100 biztanleko
- Kalkulatzeko metodologia: $(\text{Gizarte Segurantzako 16-64 urte arteko afiliatuak} / \text{16-64 urte arteko biztanleria}) \times 100$
- Datu hau interpretatzerako orduan kontuan hartu behar dira alde batetik herrietako biztanleriaren bilakaera, eta bestetik afiliazioaren bilakaera (hurrengo diapositiban dago informazio hori).
- Eskualdeko aktibitate-tasa %58,29 dela kontuan izanda, Arrasate, Eskoriatza, Elgeta eta Oñatik zifra horretatik gorako afiliazio-tasa dutenez, baieztatu daiteke generatzen dutela beren herritarrendako beste lanpostu (enpresa handien kokapenak ere eragina izan dezake).
- Aldiz Antzuola, Aretxabaleta, Bergara eta Leintz-Gatzagak afiliazio tasa bazuagoak dituzte, Gipuzkoa eta EAEko batzbestekoak baino bazuagoak.



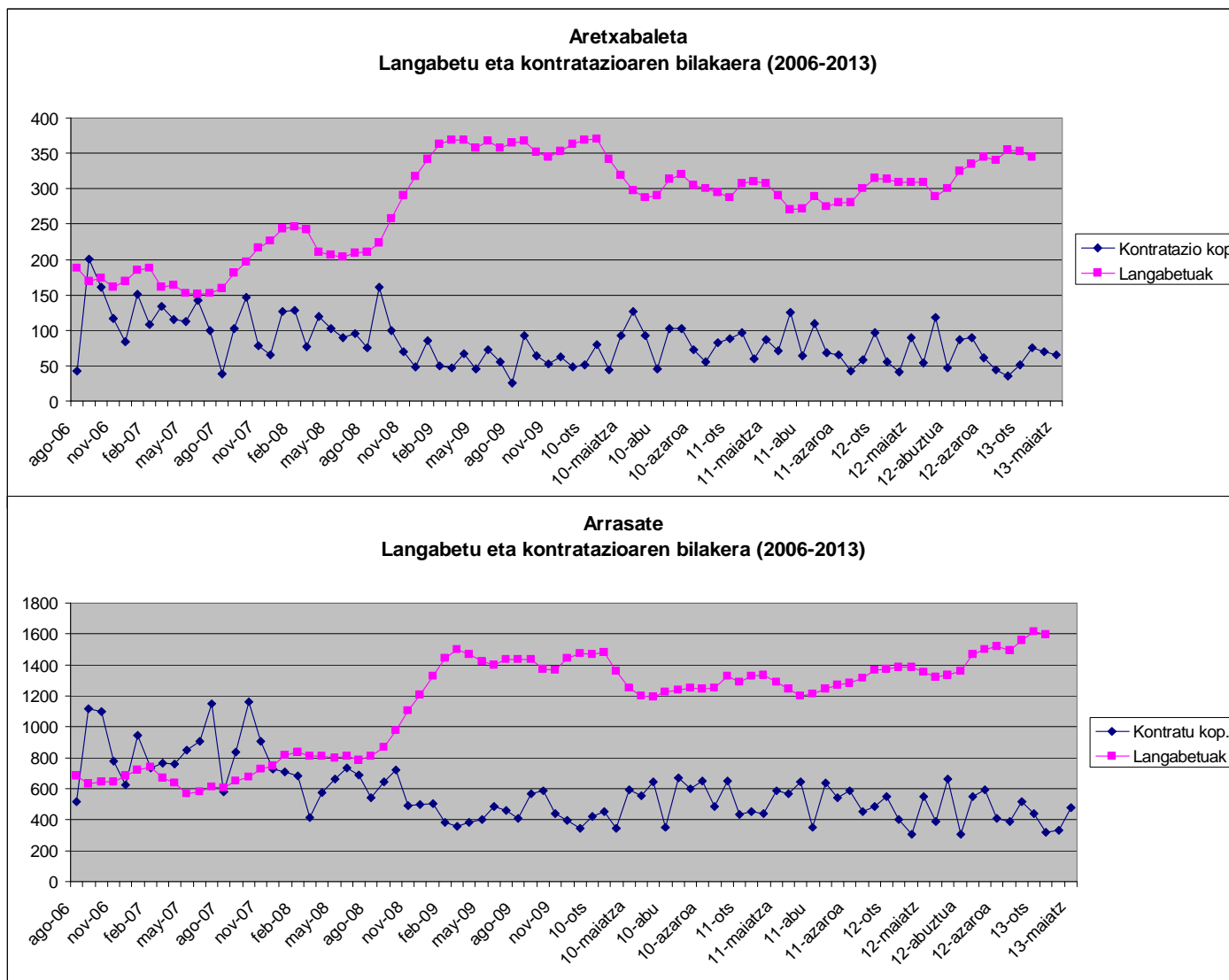
Urtearteko biztanleriaren aldakuntza (2007-2012)

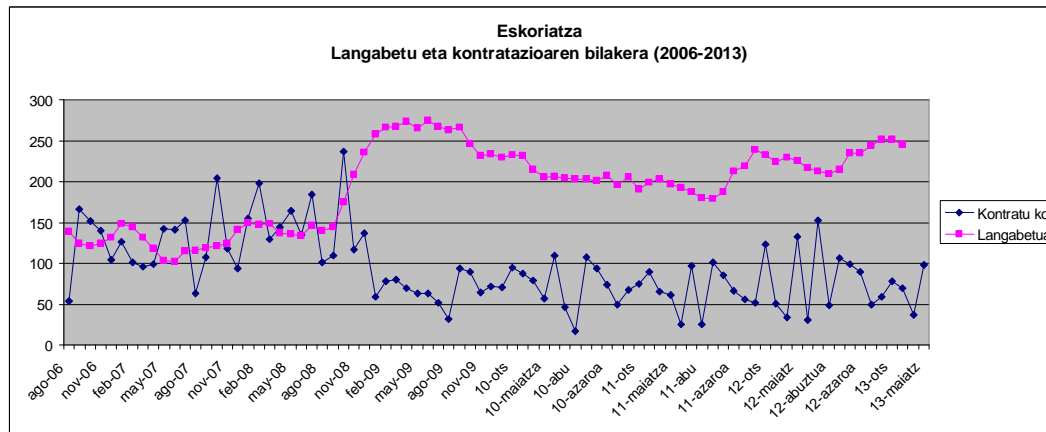
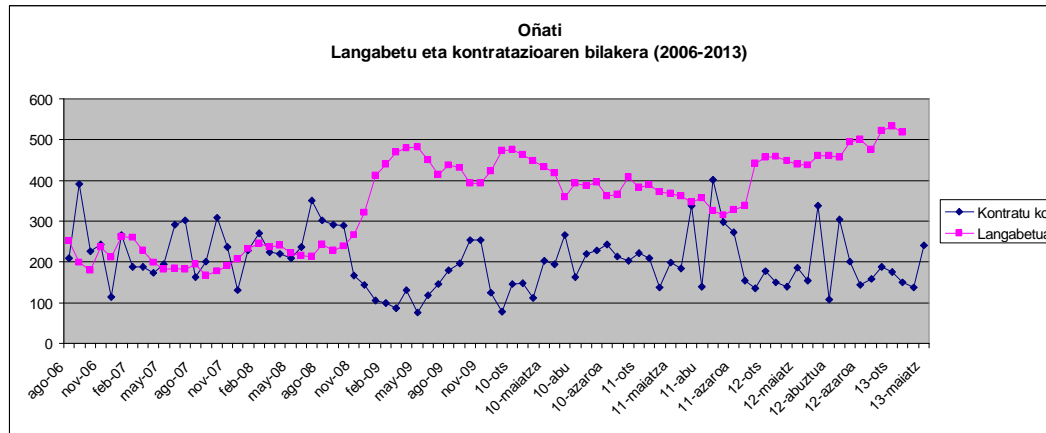
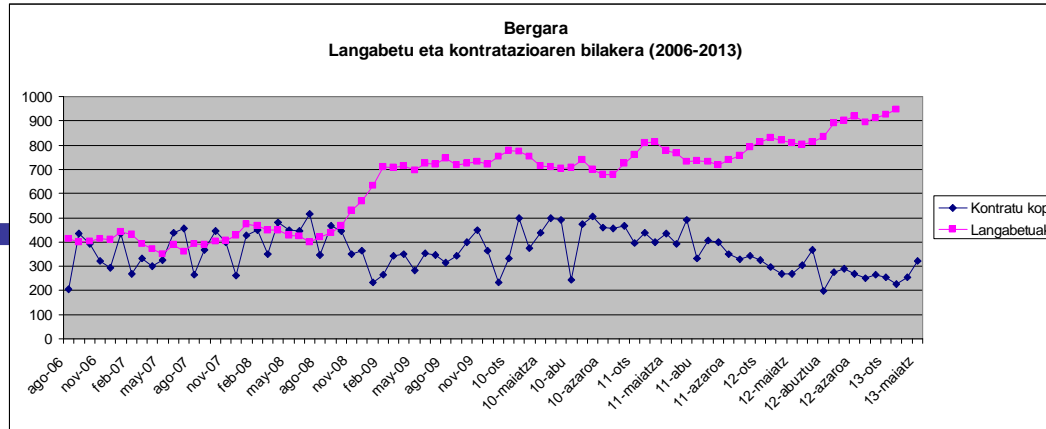


Gizarte Segurantzako afiliazioaren bariazioa (2008-2013)

Euskadi	-7,44%
Gipuzkoa	-7,44%
Antzuola	-13,96%
Aretxabaleta	-20,00%
Arrasate	-2,28%
Bergara	-14,70%
Elgeta	-16,49%
Eskoriatza	-10,57%
Leintz-Gatzaga	-9,59%
Oñati	-7,59%
DEBAGOIENA	-8,62%

Herrika langabezia eta kontratazioaren bilakaera (2006/2013)



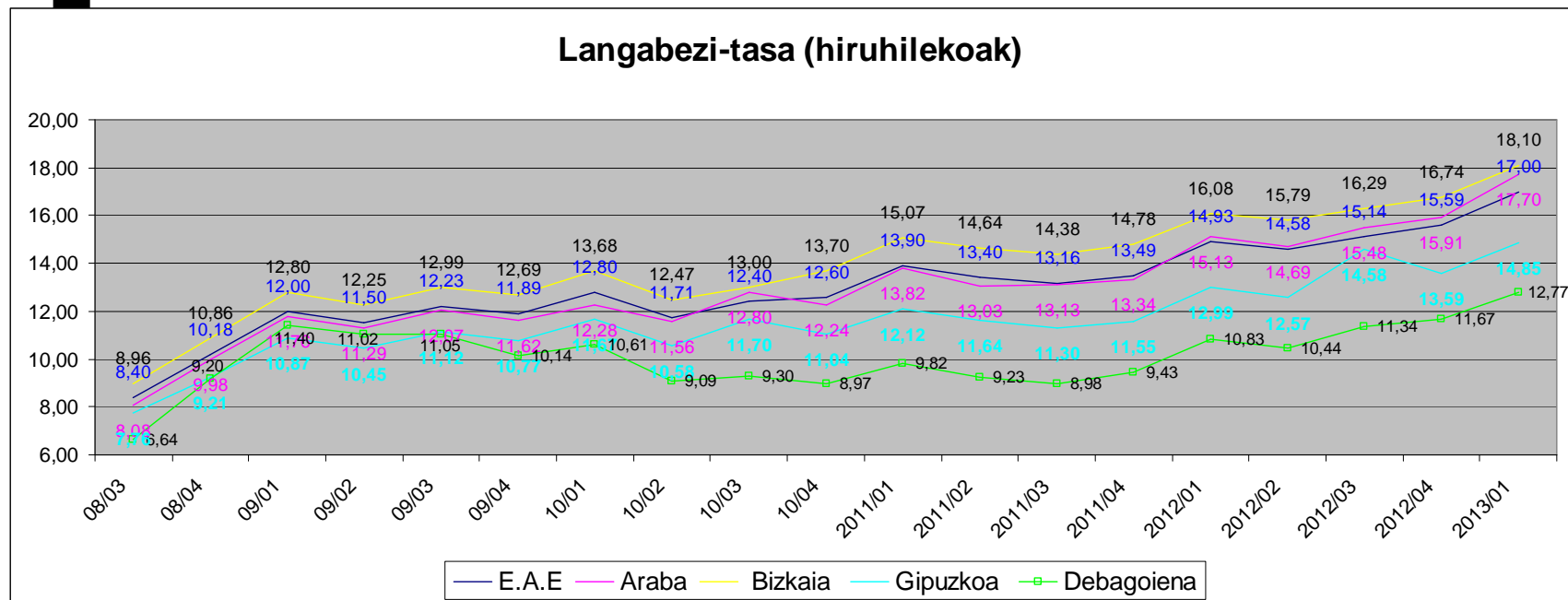


D.B.E.(Diru-sarrerak bermatzeko Errenta)-ren onuradunak 2013 maiatza

R.G.I (Renta de Garantía de Ingresos)

- Guztira 848 dira DBE-en onuradunak. Horietatik 246 pentsionadunak izanik, 602 pertsonak jasotzen dute eskualdean Diru-sarrerak bermatzeko errenta, lan egiteko egoeran egon arren.
- Onuradunen erdia baino gehiago emakumezkoak dira (%53-a)
- Ikasketei dagokienez, %60ak oinarrizko ikasketak soilik dauzka, %22ari buruzko informaziorik ez dago eta gainontzekoak Lanbide Heziketako ikasketak (%10ak), Batxilergoa (%6ak) eta unibertsitate-ikasketak (%2ak) dituzte.
- Jatorriari dagokionez, ia %30,5a atzerrian jaiotakoa da, %31,1a estatu espainolean, eta gainontzekoen daturik ez dago.
- Azpimarratzekoa da, etorkinen %71a 25-44 urte tartean kokatzen dela.
- Etxebizitzaren osagarria 338 pertsonak jasotzen dute, eta guraso bakarrena 114k (horietatik 107 emakumezkoak).

LANGABEZIA TASAREN BILAKAERA (2012ko 3.hiruhilabete arte). PROBINTZIA ARTEKO KONPARAKETA, EAE eta ESKUALDEA



- 2013ko 1.hiruhilabetean nabarmen egin du gora langabezia tasak lurralde guztietan, 2012ko 4.hiruhilabeteko geldialdiaren ostean.
- Debagoieneko kasuan %12,77an kokatzen da 13/01ko langabezia-tasa, aurreko hiruhilearekiko igoera nabarmena emanez, 1.1 puntu zuzen ere.
- Igoera eman arren, probintzietako datuekin alderatuta, Debagoieneko langabezia tasaren egoerak hobea izaten jarraitzen du. Debagoiena Gipuzkoako eskualdeetatik zifra onena duen eskualdea da, Urola-Kosta (%12,94) eta Goierriekin (%12,94) batera. EAE mailan 3.postu onenean dago Debagoiena.

Langabezi-tasen konparaketa Debagoieneko herriak

- Eskualdeko herrietatik langabezi-tasa altuena duen herria Arrasate da (%13,38), ondoren Bergara (%13,38) dator eta zifra baxuagoekin Eskoriatza (%12,23), Antzuola (%10,78) eta Aretxabaleta (%10,11).
- Leintz-gatzaga, Elgeta eta Oñatin %10etik beherako langabezia tasa dute.
- Taulan ikusi daiteke 2012tik 2013 hasiera arteko bilakaera.

	Langabezia tasa										
Hiruhilabetea	ANTZUOLA	ARETXABALETA	ARRASATE	BERGARA	ELGETA	ESKORIATZA	GATZAGA	OÑATI	Debagoiena	GIPUZKOA	E.A.E.
1 ^o -12	8,94%	8,55%	12,95%	11,67%	8,44%	10,56%	3,65%	8,13%	10,83%	12,99%	14,93%
2 ^o -12	8,85%	8,44%	12,34%	11,26%	8,94%	10,23%	5,84%	7,77%	10,44%	12,57%	14,58%
3 ^o -12	8,68%	8,85%	13,73%	12,50%	11,26%	10,13%	4,38%	8,13%	11,34%	14,58%	15,14%
4 ^o -12	9,55%	9,28%	13,96%	12,57%	10,10%	11,50%	8,76%	8,45%	11,67%	13,59%	15,59%
1 ^o -13	10,78%	10,11%	15,37%	13,38%	9,03%	12,23%	8,33%	9,74%	12,77%	14,85%	17,00%