



# LAN MERKATUAREN TXOSTENA

Debagoiena

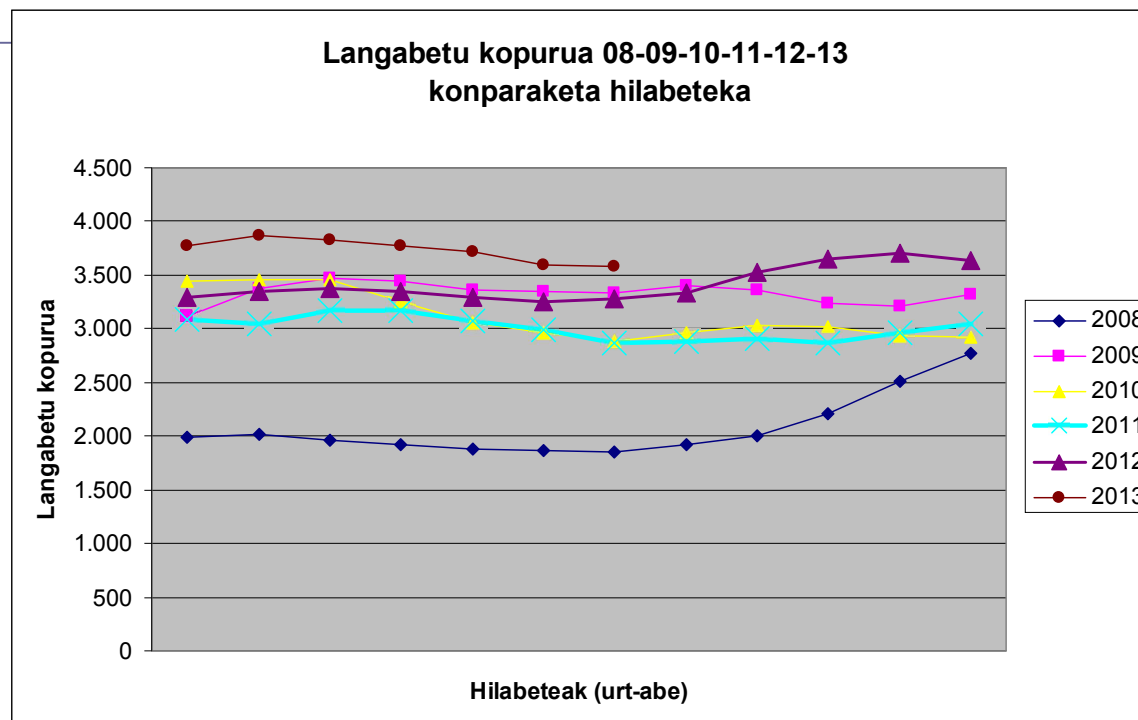
2013-08-30

Datu eguneratua: 2013ko uztaila

# Debagoiena.

## Langabeziaren tendentzia

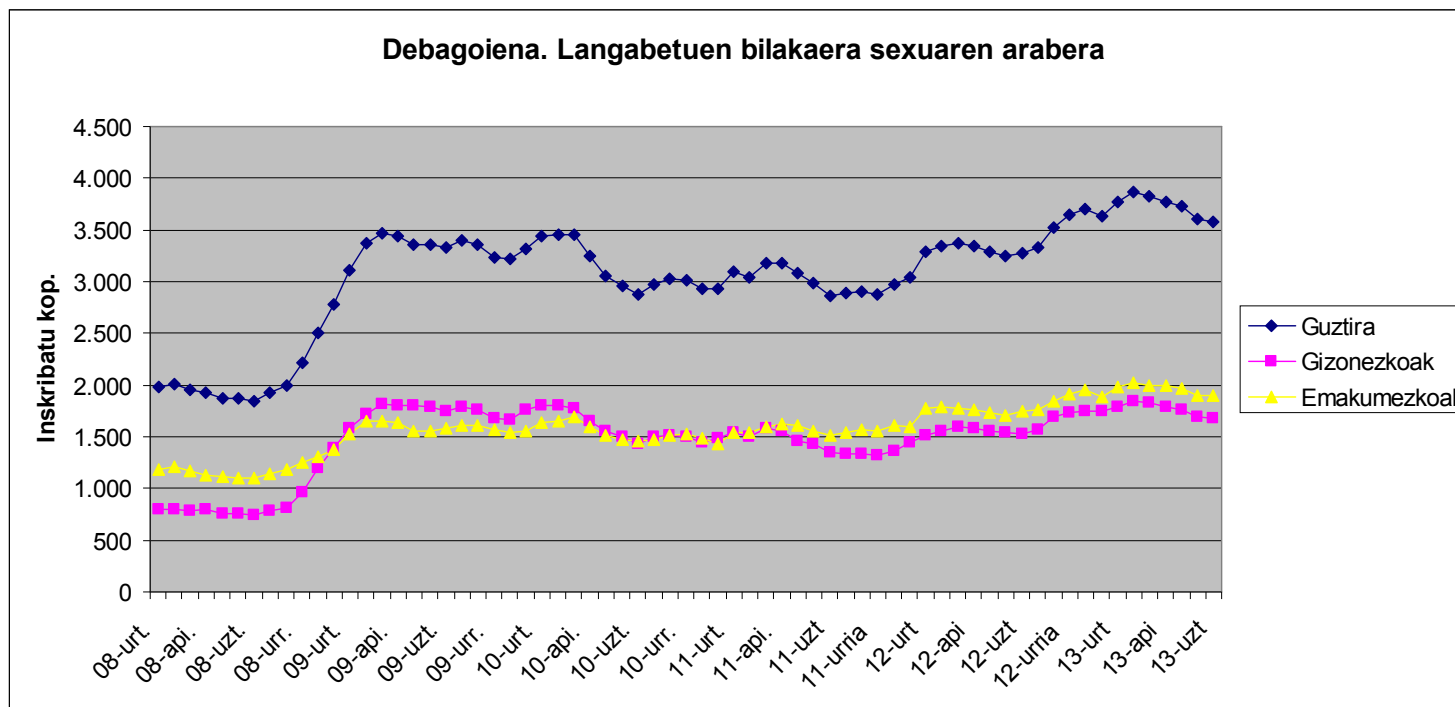
- 2013ko otsailetik inskribitutako langabetu kopuruak, gutxinaka bada ere, behera egiten jarraitzen du Debagoiengan, seigarren hilabetez jarraian.
- Ekainean guztira Debagoiengan 3.579 pertsona daude langabezia inskribatuta.
- Ekainean baino 20 pertsonetan egin du behera langabeziak, hau da, %0,56 inguru.
- 2012ko sasoi berdinez alderatuta, hala ere, %9,28 langabe gehiago daude oraindik.
- Gipuzkoako langabeziaren %7,5a suposatzen du Debagoienekoak.



# Debagoiena.

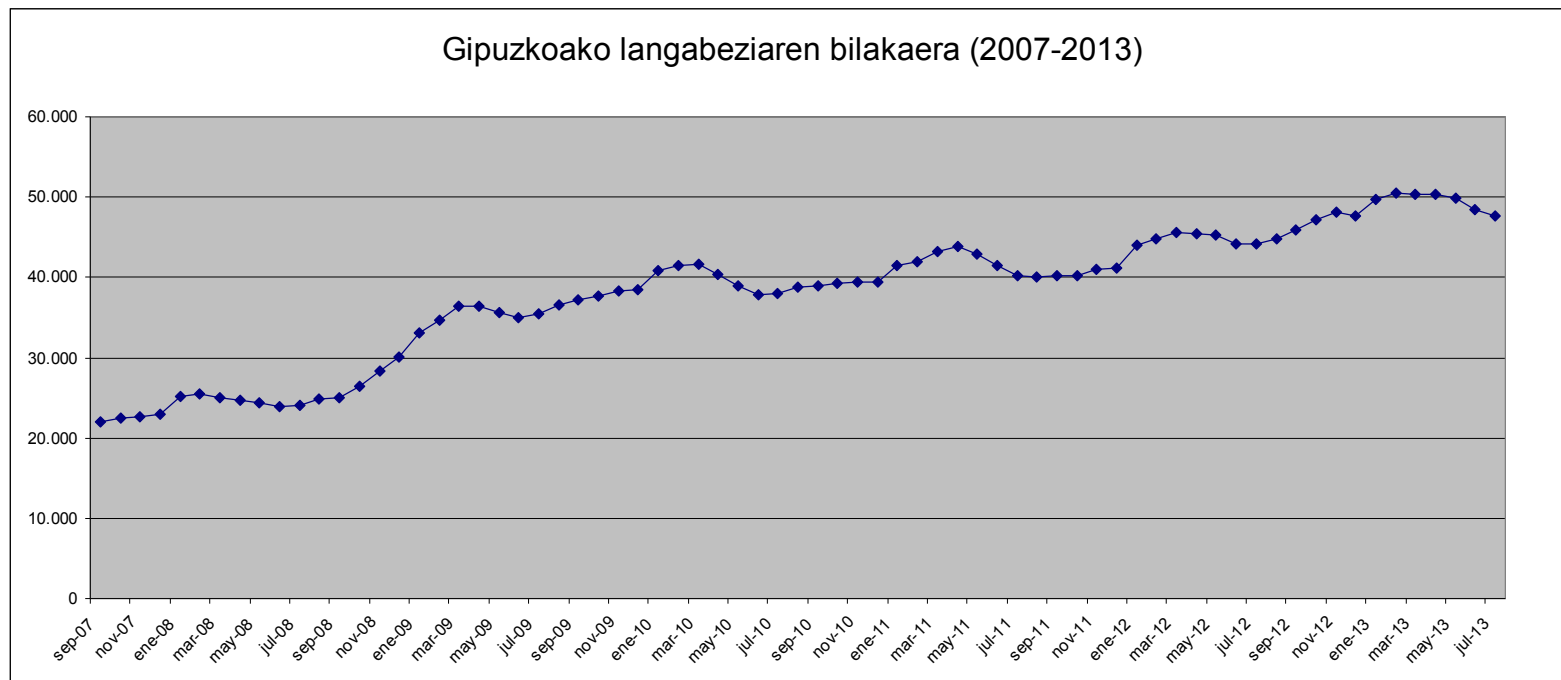
## Langabetu kopurua sexuaren arabera banatuta

- Ekaineko datuen arabera, eskualdean langabetuen ia %47a gizonezkoa da (1.681), eta %53a emakumezkoa (1.989).
- Beraz, emakumezko langabeak, gizonezkoak baino 300 gehiago izaten jarraitzen dute.
- Uztailean jaitsiera txikia izan arren, gizonezkoetan eman da nabarmen.



# Gipuzkoa

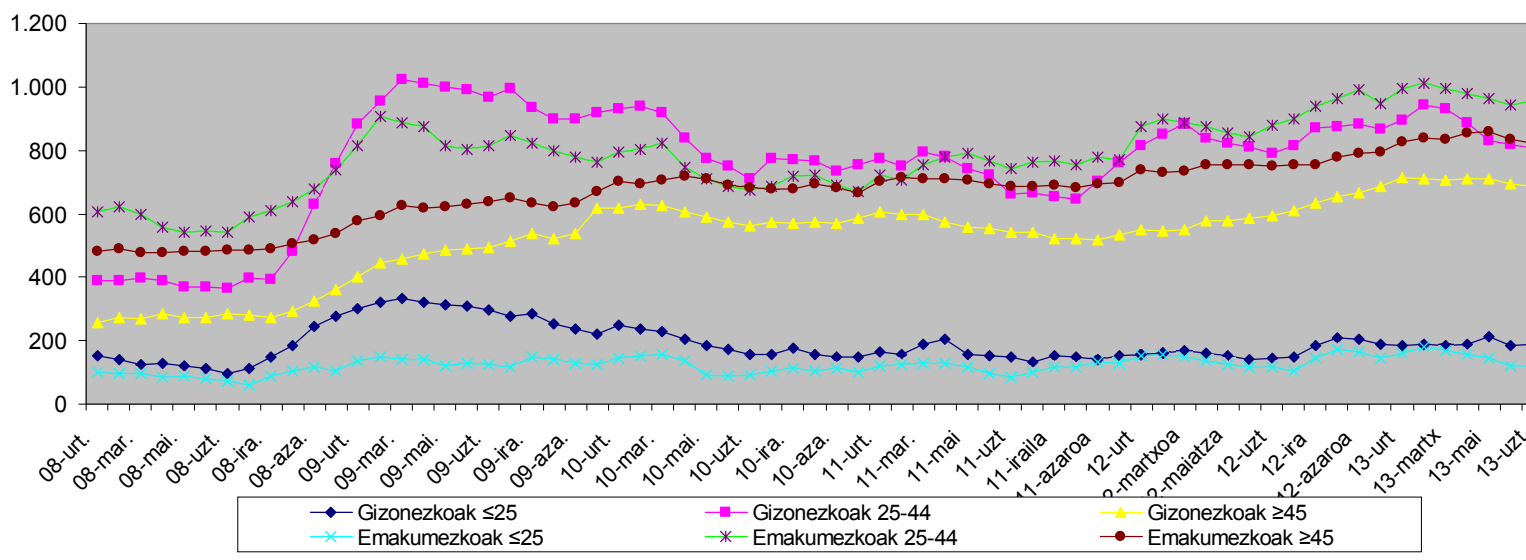
- Guztira uztailean 47.714 langabetu daude Gipuzkoan inskribatuta.
- Gipuzkoan ere, Debagoieneran bezala, jaitsiera eman da azken hileetan, otsailaz geroztik, baina nahiko jaitsiera apalak izaten ari dira, 2.758 pertsona gutxiago bost hilabetetan.
- Ekainetik uztaileara jaitsiera %1,63koa izan da.
- Dena dela, joan den urteko uztailean baino baino %8,17 langabe gehiago dago.



# Debagoiena. Langabezia bilakaera.

Adin-sexu banaketaren arabera

## Langabetuak sexu/adinaren arabera (Debagoiena)



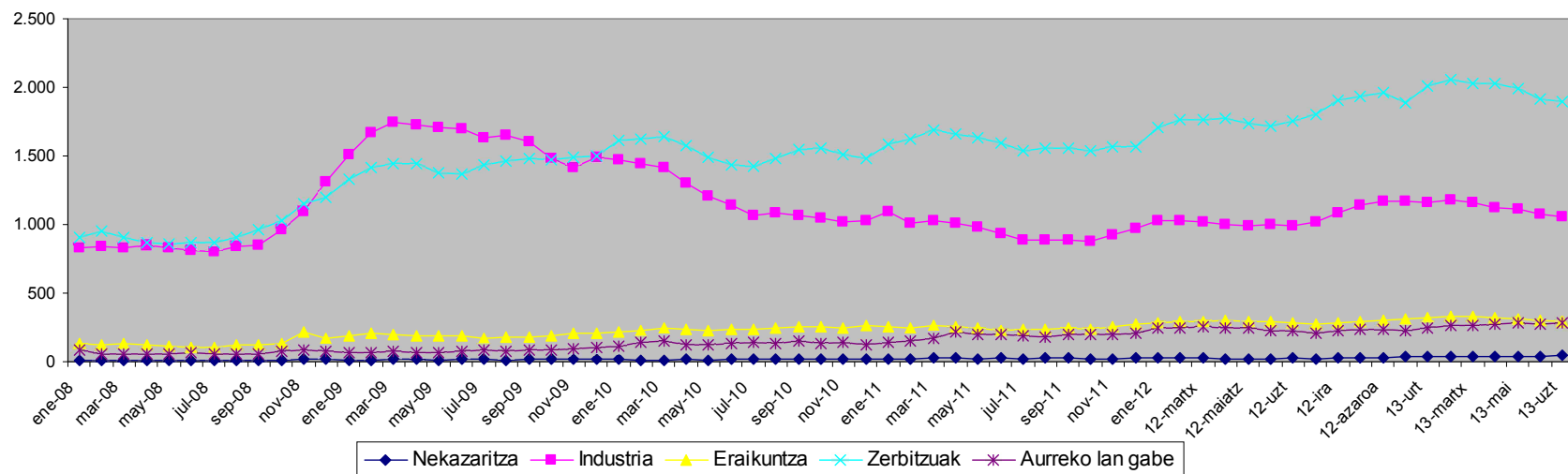
- 45 urtetik gorako gizon-emakumeetan eta 25-44-urte bitarteko gizonezkoetan eman da jaitsiera ekainetik uztailera.
- Gainontzeko kolektiboek ez dute aldaketa nabarmenik izan.
- Langabetuen %8,6a 25 urtetik beherakoa da, 25-44 urte bitartekoek %49,3a suposatzen dute eta 45 urtetik gorakoek %42,1a.

# Debagoiena

## Langabezia sektoreen arabera

- Industrian sektorean eman da beherakadarik handiena, nahiz eta mugimenduak txikiak izan diren. Zerbitzuak eta eraikuntzak ere behera egin dute baina pertsona banaka batzutan.
- Langabetuen erdia baino gehiago (%53a) zerbitzu sektoretik dator, %30a industriatik eta %8,30a eraikuntzatik. Beste horrenbeste, %7,7a hain zuzen ere, lehenengo lan bila dabilzanak eta %1a nekazaritza.

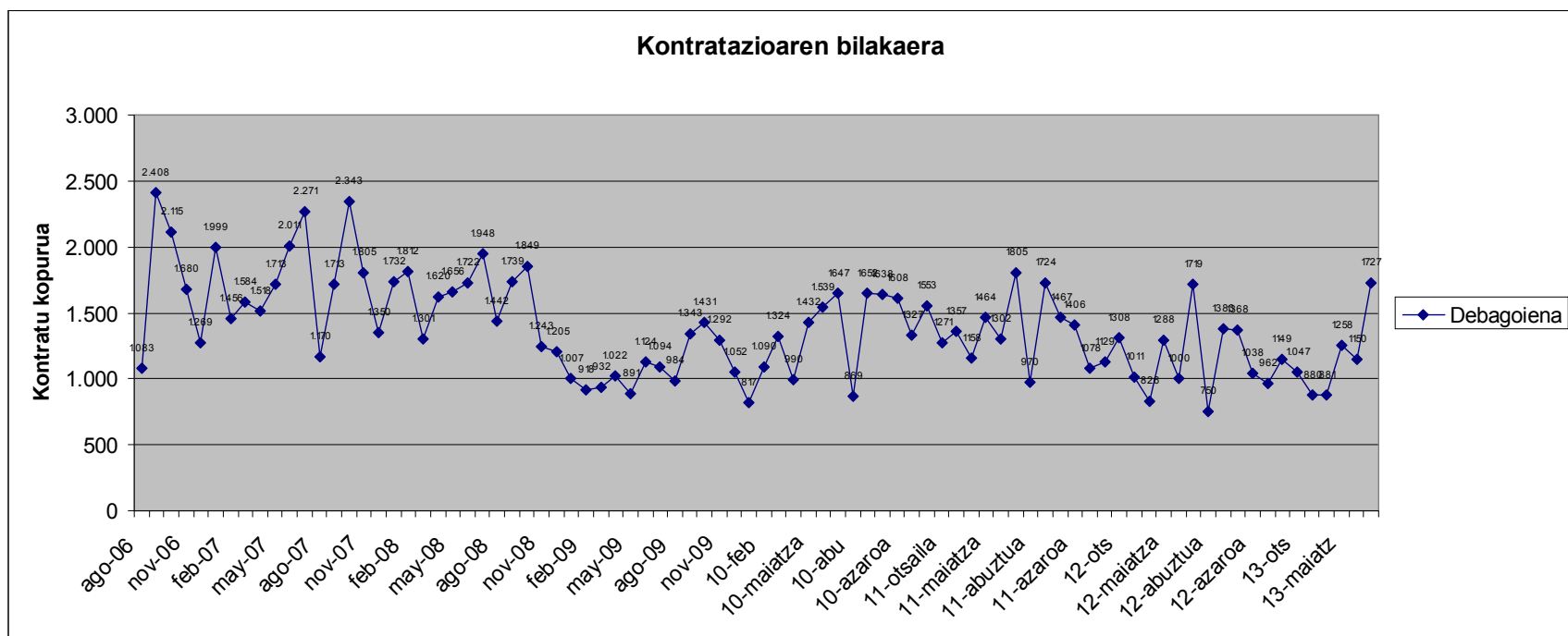
Langabezia sektoreka (Debagoiena)



# Kontratazioa

## Gipuzkoa-Debagoiena

- Kontratazioko zifrak uztailean gora egin du, eta udako opor aurreko hile horretan kontratazioek azken urteetan hartu duten zifra hartu du.
- Eskualdean 1.727 kontratu egin dira uztailean, ekainarekiko %50 igo da kontratu kopurua.
- Joan zen urteko uztailean baino %10 kontratu gehiago, hain zuzen ere.
- Gipuzkoa osoan egin diren kontratuen %8,11a Debagoienean egin da.



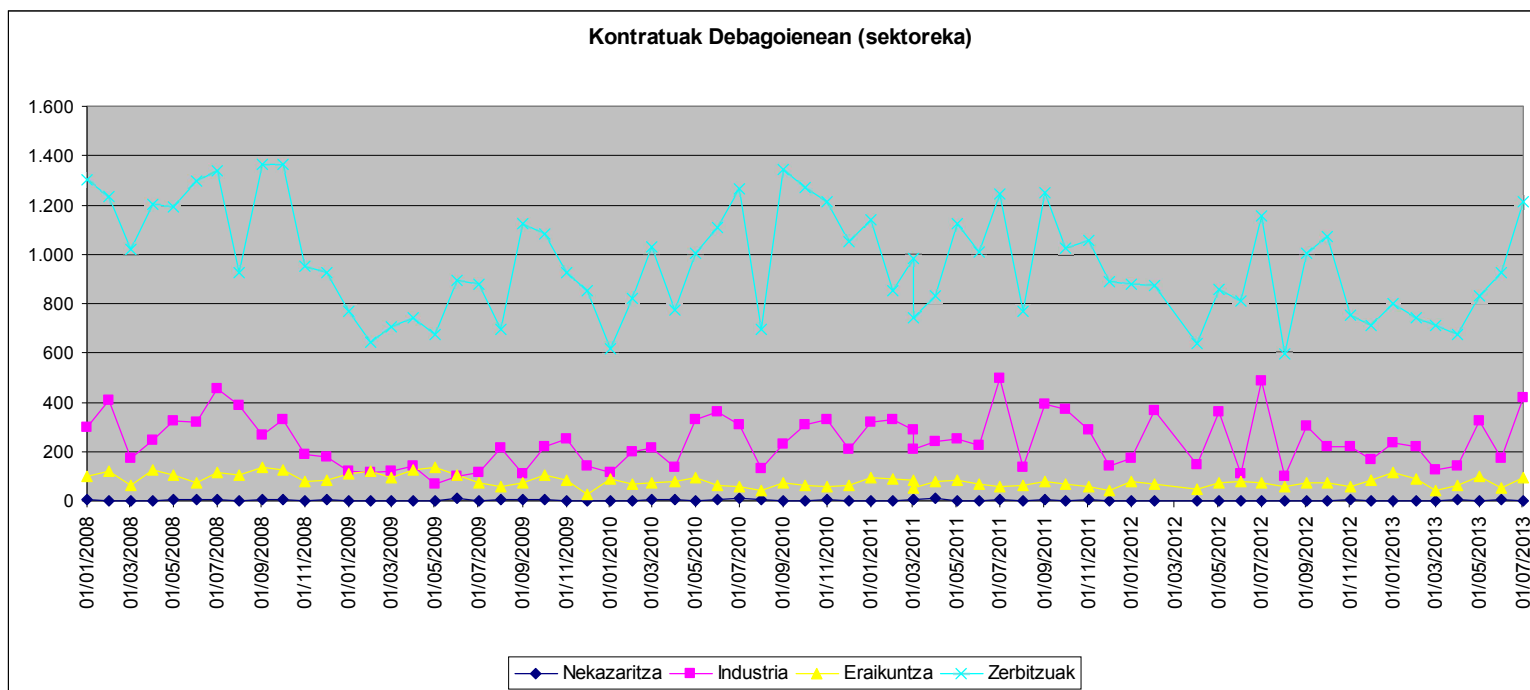




# Kontratazioa

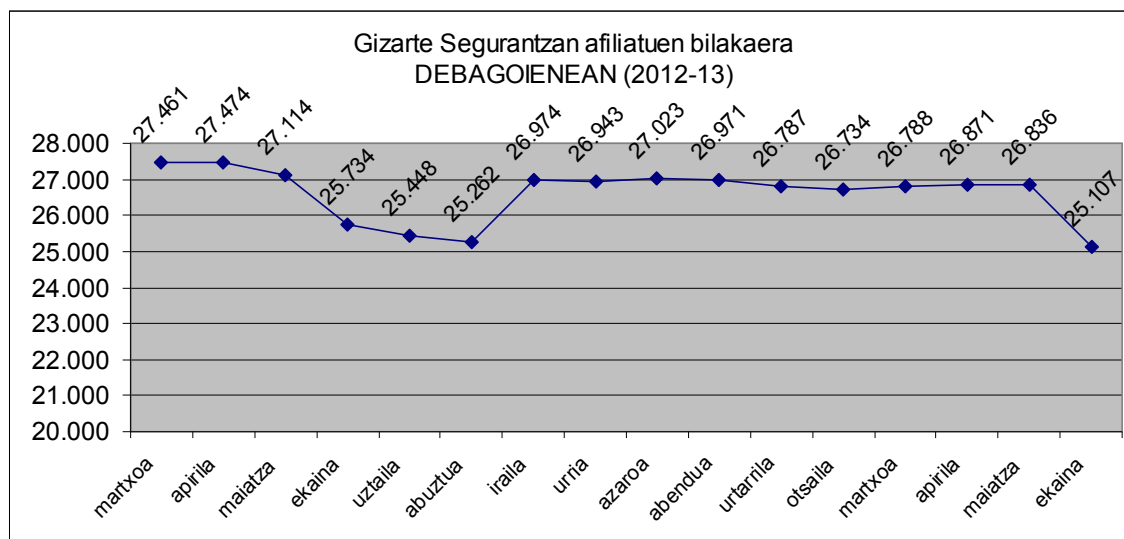
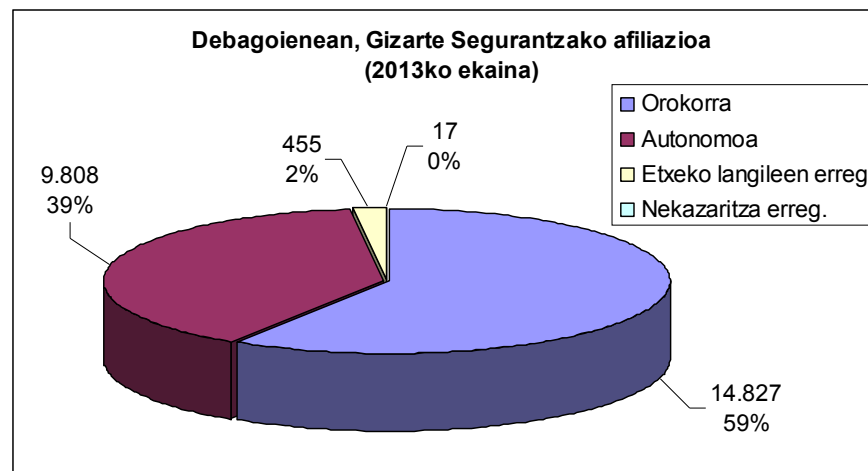
## Debagoiena sektoreka

- Uztailean, kontratatuei dagokienez, industri zein zerbitzu sektorean eman den hazkuntza nahiko parekatua izan da. Sektore bakoitzean 200 kontratu baino gehiago egin dira, aurreko hileaz konparatuz. Dena den, industrian joan den urtean baino kontratu gutxiago izan dira, eta zerbitzuetan gehiago.
- Eraikuntzan ere 97 kontratu berri egin dira, ekainean egindakoak bizkoiztuz.
- Uztailean Debagoiengan egin diren kontratuen %24a industrian egin da.
- Zerbitzu sektorean egindakoak izan dira uztaileko kontratuen %70a. Eta Eraikuntzan, kontratuen %5,5a.



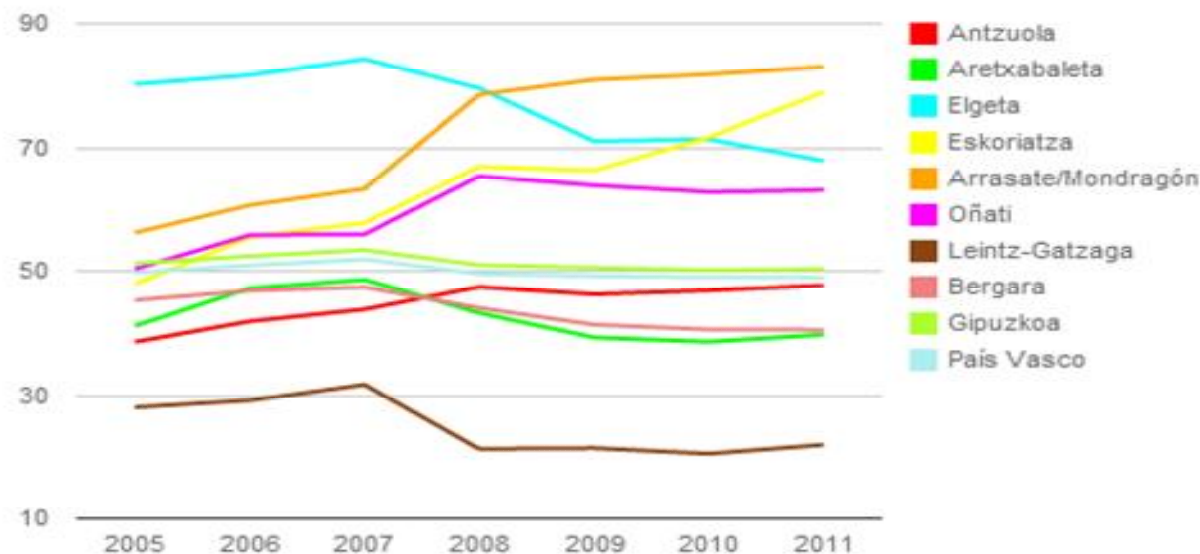
# Gizarte Segurantzako datuak

- Gizarte Segurantzako afiliazioak beherakada handia jasan du maiatzetik ekainera, 1.729 pertsonetan hain zuzen ere.
- Afiliatuen %59a erregimen orokorrean dago; %39a autonomotan eta %2a etxeko langileen erregimenean.

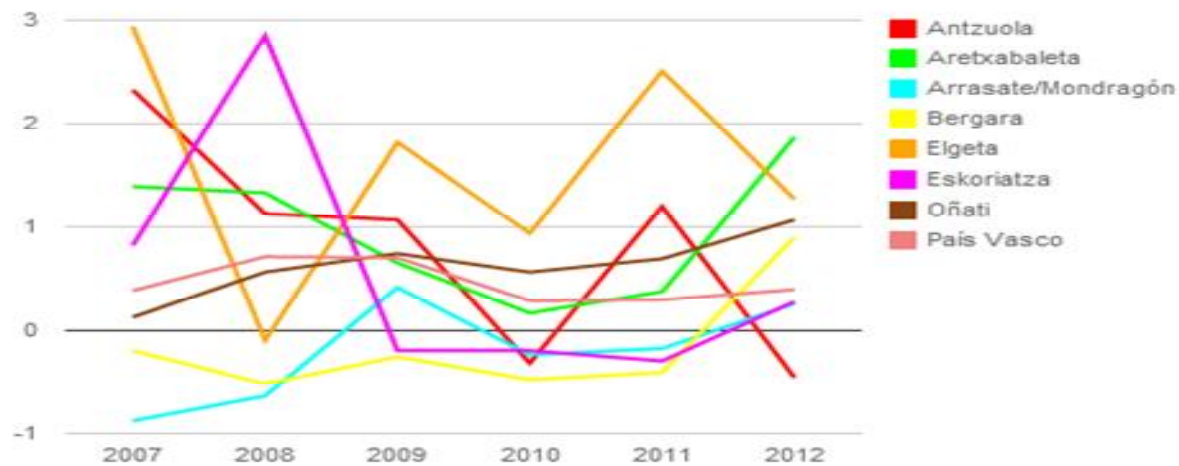


# AFILIAZIO TASAREN BILAKAERA (Debagoiena-Gip-EAE)

- Azalpena: Gizarte Segurantzako Diruzaintza Orokorrean afiliatutako biztanleria, afiliatu deneko udalerriaren arabera, 100 biztanleko
- Kalkulatzeko metodologia:  $(\text{Gizarte Segurantzako 16-64 urte arteko afiliatuak} / \text{16-64 urte arteko biztanleria}) \times 100$
- Datu hau interpretatzerako orduan kontuan hartu behar dira alde batetik herrietako biztanleriaren bilakaera, eta bestetik afiliazioaren bilakaera (hurrengo diapositiban dago informazio hori).
- Eskualdeko aktibitate-tasa %58,29 dela kontuan izanda, Arrasate, Eskoriatza, Elgeta eta Oñatik zifra horretatik gorako afiliazio-tasa dutenez, baieztatu daiteke generatzen dutela beren herritarrendako beste lanpostu (enpresa handien kokapenak ere eragina izan dezake).
- Aldiz Antzuola, Aretxabaleta, Bergara eta Leintz-Gatzagak afiliazio tasa baxuagoak dituzte, Gipuzkoa eta EAEko batzbestekoak baino baxuagoak.



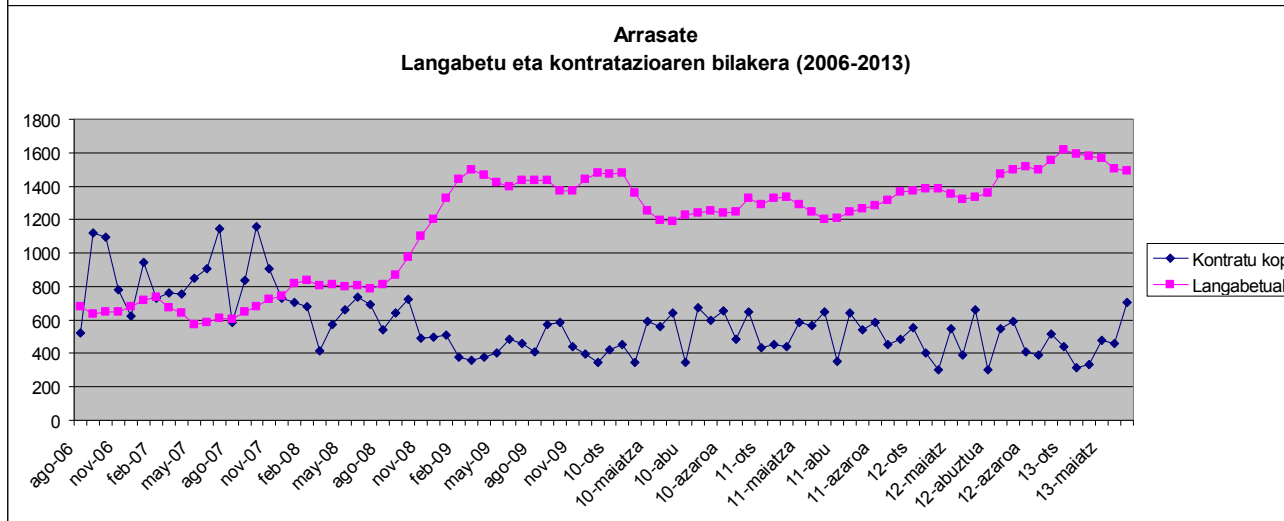
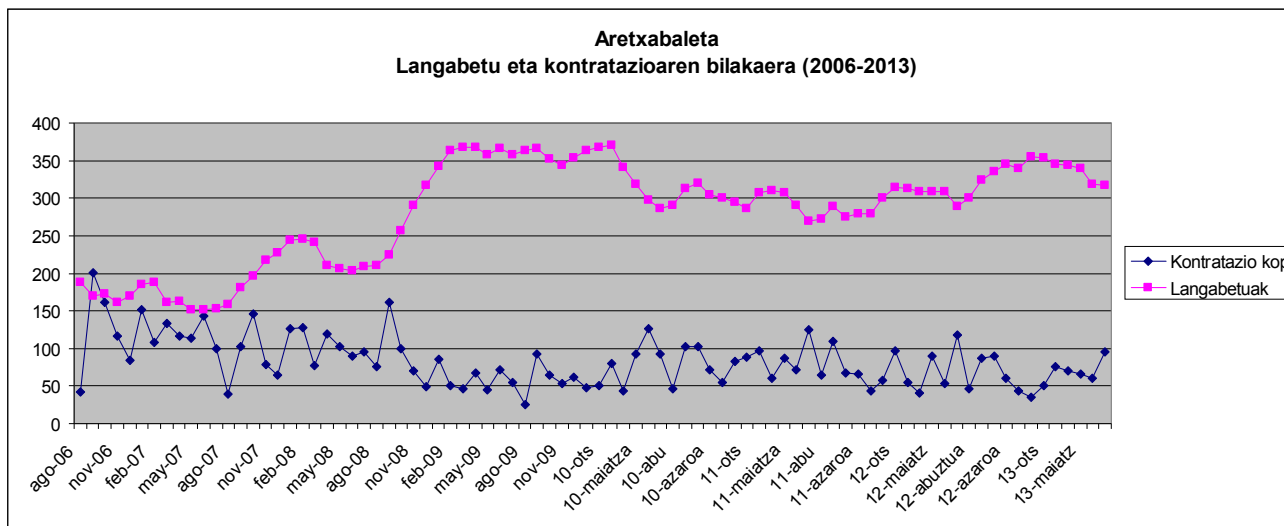
Urtearteko biztanleriaren aldakuntza (2007-2012)



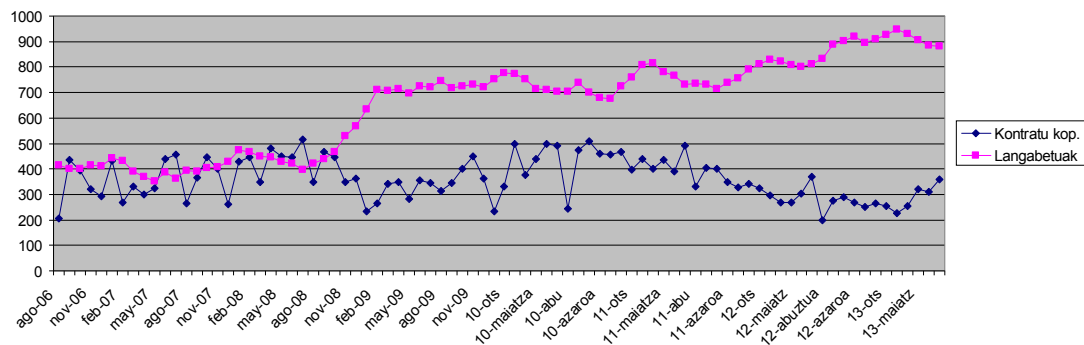
Gizarte Segurantzako afiliazioaren bariazioa (2008-2013)

Euskadi	-7,44%
Gipuzkoa	-7,44%
Antzuola	-13,96%
Aretxabaleta	-20,00%
Arrasate	-2,28%
Bergara	-14,70%
Elgeta	-16,49%
Eskoriatza	-10,57%
Leintz-Gatzaga	-9,59%
Oñati	-7,59%
<b>DEBAGOIENA</b>	<b>-8,62%</b>

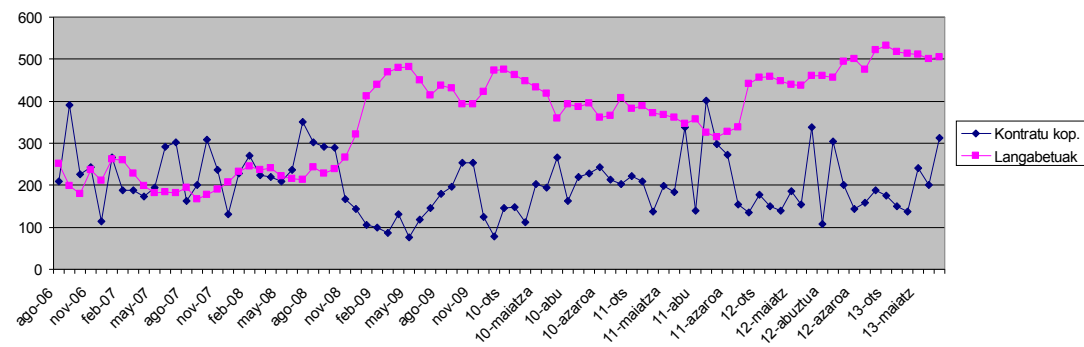
# Herrika langabezia eta kontratazioaren bilakaera (2006/2013)



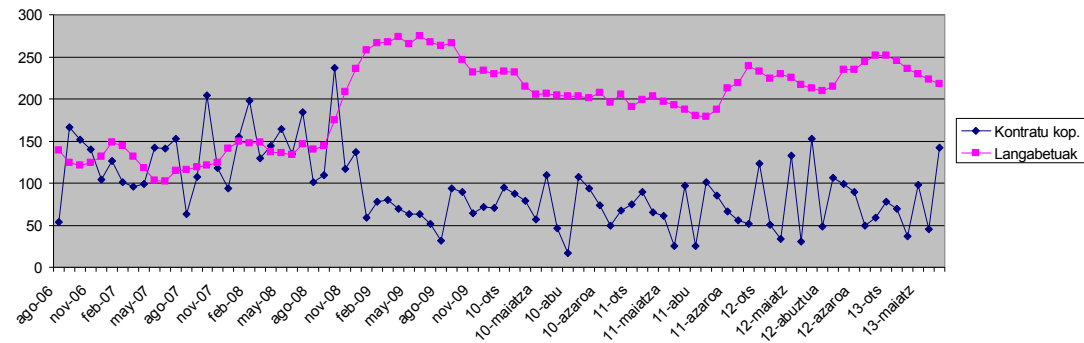
**Bergara**  
Langabetu eta kontratazioaren bilakera (2006-2013)



**Oñati**  
Langabetu eta kontratazioaren bilakera (2006-2013)



**Eskoriatza**  
Langabetu eta kontratazioaren bilakera (2006-2013)



## D.B.E.(Diru-sarrerak bermatzeko Errenta)-ren onuradunak 2013 maiatza

R.G.I (Renta de Garantía de Ingresos)

- Guztira 848 dira DBE-en onuradunak. Horietatik 246 pentsionadunak izanik, 602 pertsonak jasotzen dute eskualdean Diru-sarrerak bermatzeko errenta, lan egiteko egoeran egon arren.
- Onuradunen erdia baino gehiago emakumezkoak dira (%53-a)
- Ikasketei dagokienez, %60ak oinarrizko ikasketak soilik dauzka, %22ari buruzko informaziorik ez dago eta gainontzekoak Lanbide Heziketako ikasketak (%10ak), Batxilergoa (%6ak) eta unibertsitate-ikasketak (%2ak) dituzte.
- Jatorriari dagokionez, ia %30,5a atzerrian jaiotakoa da, %31,1a estatu espainolean, eta gainontzekoen daturik ez dago.
- Azpimarratzekoa da, etorkinen %71a 25-44 urte tartean kokatzen dela.
- Etxebizitzaren osagarria 338 pertsonak jasotzen dute, eta guraso bakarrena 114k (horietatik 107 emakumezkoak).