

ARRASATEKO HERRIGUNE HISTORIKOAREN ETA ERREBALEN BIRGAITZE INTEGRATUKO PLAN BEREZIA

IDENTIFIKAZIOA	ORRIALDEAK	1-5
ZURGIN KANTOI 3, OLARTE 27	KODEA	A1

BABES MAILA	ETXABEA, FERRERIAS 34, OINARRIZKOA GAINERAKOA INGURUMENEKOA
--------------------	--

0. ORAINGO EGOERA. ARGAZKIAK



1. HIRIGINTZA JARDUERAKO ORDENANTZA
Araudiaren 14. artikuluan ezarritakoaren arabera.

2. PARTZELAZIO ORDENANTZA

Irizpide orokorrak	Araudiaren 15. artikuluan ezarritakoaren arabera.	
Irizpide espezifikoak	<input type="checkbox"/> Ez da onartzen elkartzea alboko partzelekin <input checked="" type="checkbox"/> Partzelak elkartzea onartzen da. (Según lo recogido en el criterio 8 del documento de análisis). <input type="checkbox"/> Eratsiz gero, partzela zatitu egin behar da	A1 y A2

3. HIRIGINTZA JARDUERAKO ORDENANTZA
Araudiaren 16-22. artikuluetan ezarritakoaren arabera.

4. ERAIKUNTZARI ERANTSITAKO ELEMENTUEN GAINEKO ORDENANTZA
Araudiaren 23-26. artikuluetan ezarritakoaren arabera.

ARRASATEKO HERRIGUNE HISTORIKOAREN ETA ERREBALEN BIRGAITZE INTEGRATUKO PLAN BEREZIA

IDENTIFIKAZIOA	ORRIALDEAK	2-5
ZURGIN KANTOI 3, OLARTE 27	KODEA	A1

5. ERABILEREN ORDENANTZA

Irizpide orokorrak	Araudiaren 37-44. artikuluetan ezarritakoaren arabera		
Irizpide espezifikoak	SOLAIRUA	ERABILERA BAIMENDUA	ERABILERA TOLERATUA
	Partzelako azalera librea		
	Sotoa/erdisotoa	Irizpide orokorra	
	Beheko solairua	Irizpide orokorra	
	Solairu tipoa	Irizpide orokorra	
	Teilatupea	Irizpide orokorra	

6. ELEMENTUEN KATALOGATZEA

Kontserbatzeko elementuak	Harresi hondakinak, beheko solairuko harlandua, fatxada baoaren konposizioa, inpostak fatxadan Olarte kalerantz. Eskailera kaxa, sarbide arkuaren euskarria. Beheko solairuko fatxada Ferrerias kalerantz.
Kentzeko elementuak	Beheko solairuko baoak egokitzea

7. KARKABAK

Irizpide orokorrak	Araudiaren 50. artikuluan ezarritakoaren arabera.	
Irizpide espezifikoak	<input checked="" type="checkbox"/> Eraikinak ez du hartzen karkaba azalerarik. <input type="checkbox"/> Eraikuntzak okupatzen duen karkaba azalera aipatzen da fitxaren dokumentazio grafikoan, zeinaren azalera baita:	

8. ORDENANTZA GRAFIKOA

	ORAIN	AMAIERAN
Partzelaren azalera	142,80 m ²	142,80 m ²
BS	142,80 m ²	142,80 m ²
S tipoa	142,80 m ²	142,80 m ²
Profila	SS+PB+3	SS+PB+3
Erlaitzaren altuera	13,95 m	13,95 m

Aukera dago estalkia egokitzeko, igogailua jartze aldera, 14, 16 eta 20. artikuluetan ezarritako profilaren eta erlaitz altueraren arabera.

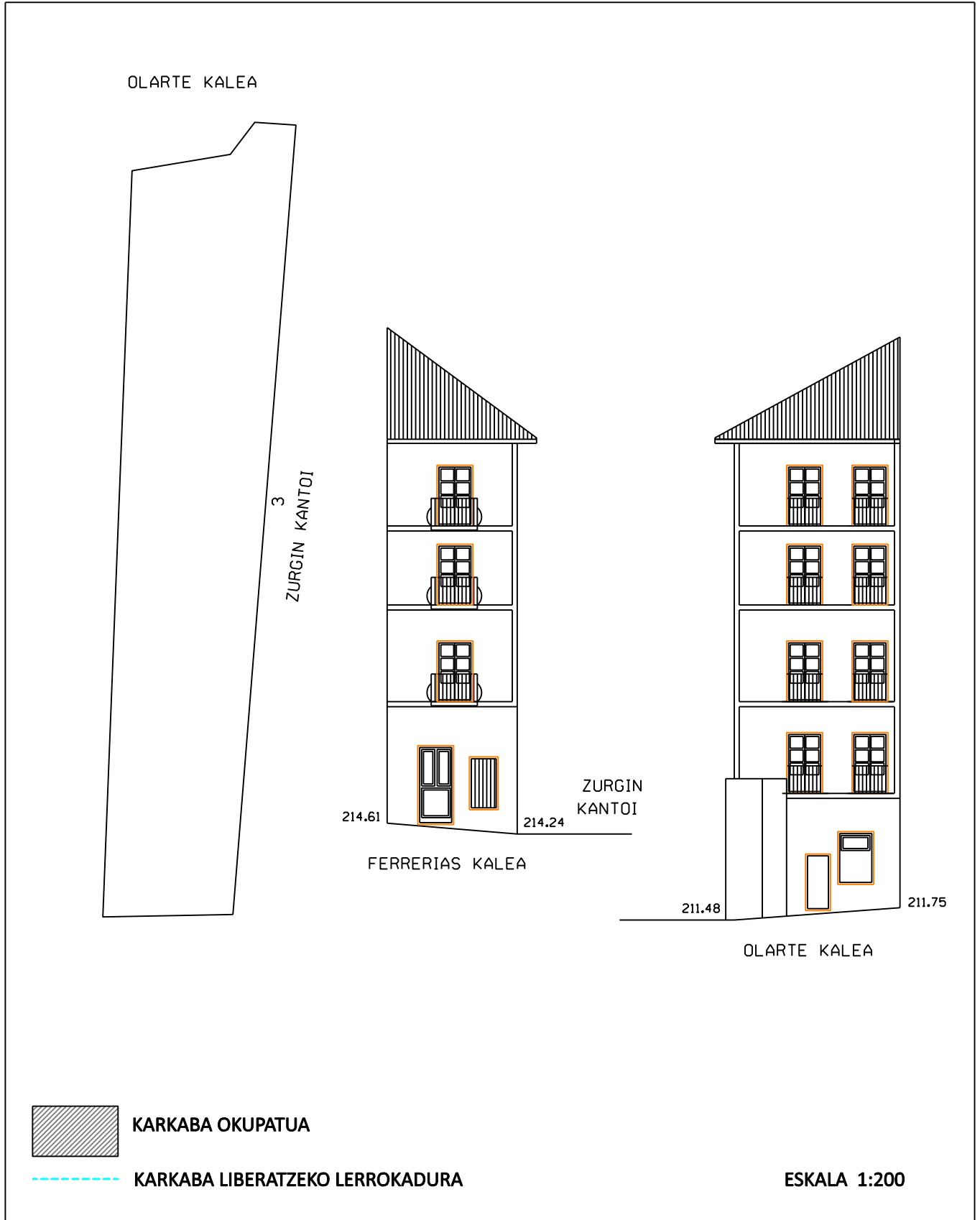
9. OHARRAK

--

ARRASATEKO HERRIGUNE HISTORIKOAREN ETA ERREBALEN BIRGAITZE INTEGRATUKO PLAN BEREZIA

IDENTIFIKAZIOA	ORRIALDEAK	3-5
ZURGINKANTOI, 3 OLARTE, 27	KODEA	A1

8. ORDENANTZA GRAFIKOA

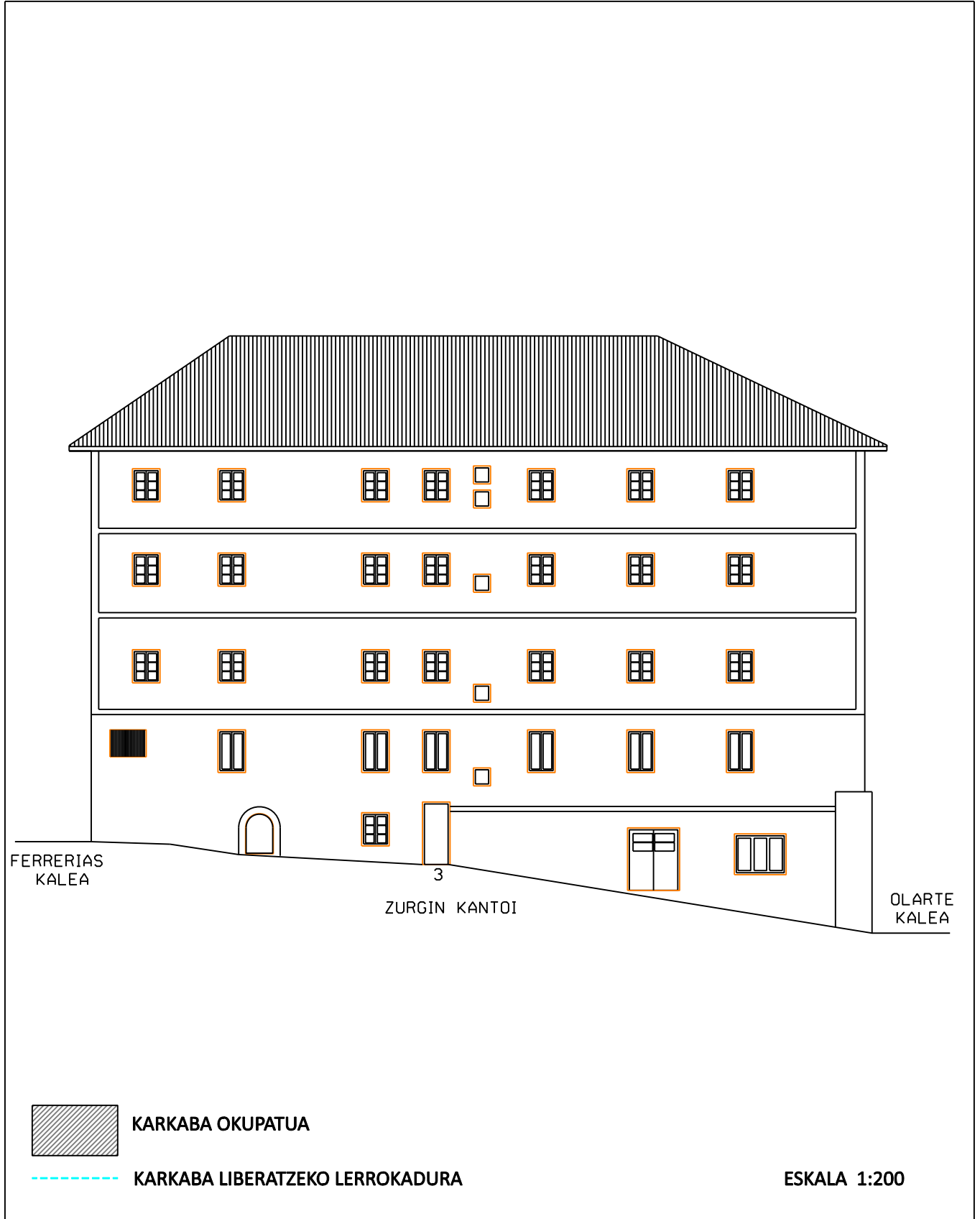


2022KO ABENDUA

ARRASATEKO HERRIGUNE HISTORIKOAREN ETA ERREBALEN BIRGAITZE INTEGRATUKO PLAN BEREZIA

IDENTIFIKAZIOA	ORRIALDEAK	4-5
ZURGINKANTOI, 3 OLARTE, 27	KODEA	A1

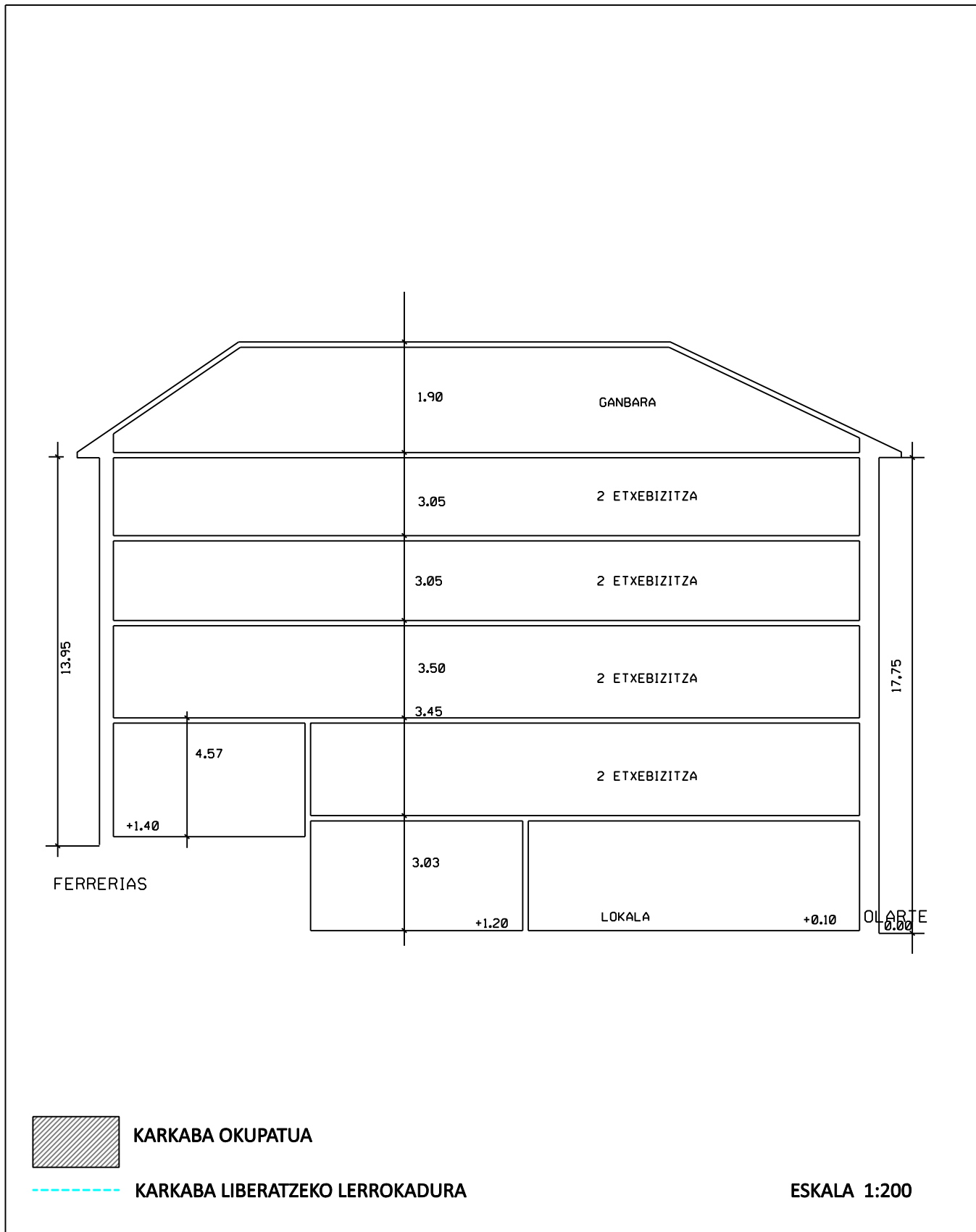
8. ORDENANTZA GRAFIKOA



ARRASATEKO HERRIGUNE HISTORIKOAREN ETA ERREBALEN BIRGAITZE INTEGRATUKO PLAN BEREZIA

IDENTIFIKAZIOA	ORRIALDEAK	5-5
ZURGINKANTOI, 3 OLARTE, 27	KODEA	A1

8. ORDENANTZA GRAFIKOA



ARRASATEKO HERRIGUNE HISTORIKOAREN ETA ERREBALEN BIRGAITZE INTEGRATUKO PLAN BEREZIA

IDENTIFIKAZIOA	ORRIALDEAK	1-4
FERRERIAS 36, OLARTE 29	KODEA	A2

BABES MAILA	INGURUMENEOA
-------------	--------------

0. ORAINGO EGOERA. ARGAZKIAK



1. **HIRIGINTZA JARDUERAKO ORDENANTZA**
Araudiaren 14. artikuluan ezarritakoaren arabera.

2. PARTZELAZIO ORDENANTZA

Irizpide orokorrak	Araudiaren 15. artikuluan ezarritakoaren arabera.	
Irizpide espezifikoak	<input type="checkbox"/> Ez da onartzen elkartzea alboko partzelekin <input checked="" type="checkbox"/> Partzelak elkartzea onartzen da. (azterketa dokumentuaren 8. irizpidean jasotakoaren arabera) <input type="checkbox"/> Eraitsiz gero, partzela zatitu egin behar da	A1 y A2

3. **HIRIGINTZA JARDUERAKO ORDENANTZA**
Araudiaren 16-22. artikuluetan ezarritakoaren arabera.

4. **ERAIKUNTZARI ERANTSITAKO ELEMENTUEN GAINEKO ORDENANTZA**
Araudiaren 23-26. artikuluetan ezarritakoaren arabera.

ARRASATEKO HERRIGUNE HISTORIKOAREN ETA ERREBALEN BIRGAITZE INTEGRATUKO PLAN BEREZIA

IDENTIFIKAZIOA	ORRIALDEAK	2-4
FERRERIAS 36, OLARTE 29	KODEA	A2

5. ERABILEREN ORDENANTZA

Irizpide orokorrak	Araudiaren 37-44. artikuluetan ezarritakoaren arabera		
Irizpide espezifikoak	SOLAIRUA	ERABILERA BAIMENDUA	ERABILERA TOLERATUA
	Partzelako azalera librea		
	Sotoa/erdisotoa	Irizpide orokorra	Merkataritzakoa
	Beheko solairua	Irizpide orokorra	
	Solairu tipoa	Irizpide orokorra	
	Teilatupea	Irizpide orokorra	

6. ELEMENTUEN KATALOGATZEA

Kontserbatzeko elementuak	Teilatu hegala, harresi hondakinak Olarte kalerantz, eskailera kaxa, fatxada baeen konposizioa. Behiko solairuko mehelina eta zokaloa Ferrerias kalerantz. Lehen solairuko kotatxo mailakatuak eta balkoiko errementaritza Ferrerias kalerantz.
Kentzeko elementuak	Behiko solairuko baoak egokitzea

7. KARKABAK

Irizpide orokorrak	Araudiaren 50. artikuluan ezarritakoaren arabera.	
Irizpide espezifikoak	<input checked="" type="checkbox"/> Eraikinak ez du hartzen karkaba azalerarik. <input type="checkbox"/> Eraikinak hartzen duen karkaba azalera aipatzen da fitxaren dokumentazio grafikoan, zeinaren azalera baita:	

8. ORDENANTZA GRAFIKOA

	ORAIN	AMAIERAN
Partzelaren azalera	142,40 m ²	142,40 m ²
BS	142,40 m ²	142,40 m ²
S tipoa	142,40 m ²	142,40 m ²
Profila	SS+PB+3	SS+PB+3
Erlaitzaren altuera	13,60 m	13,60 m

Aukera dago estalkia egokitzeke, igogailua jartze aldera, 14, 16 eta 20. artikuluetan ezarritako profilararen eta erlaitz altueraren arabera.

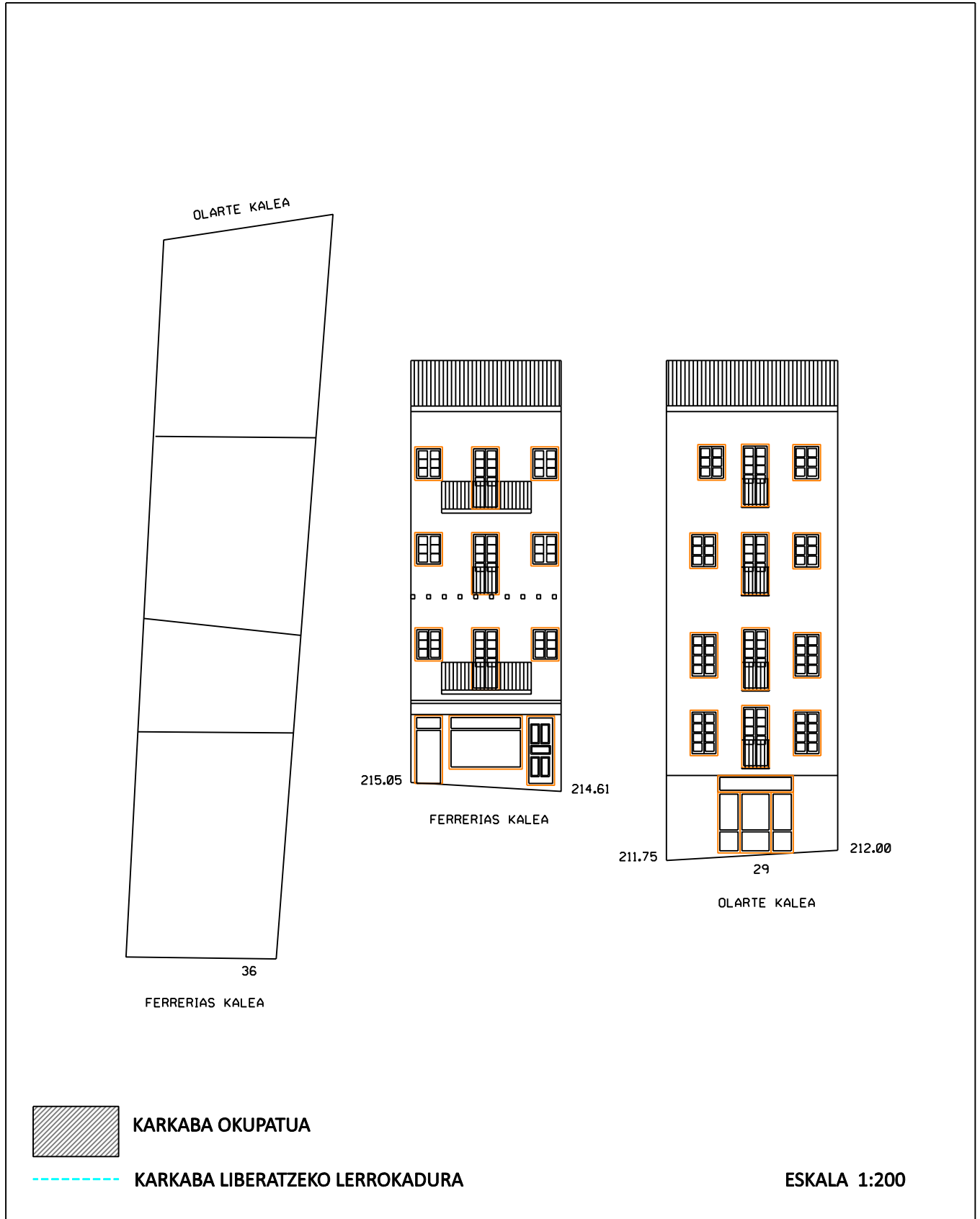
9. OHARRAK

--

ARRASATEKO HERRIGUNE HISTORIKOAREN ETA ERREBALEN BIRGAITZE INTEGRATUKO PLAN BEREZIA

IDENTIFIKAZIOA	ORRIALDEAK	3-4
FERRERIAS, 36 OLARTE, 29	KODEA	A2

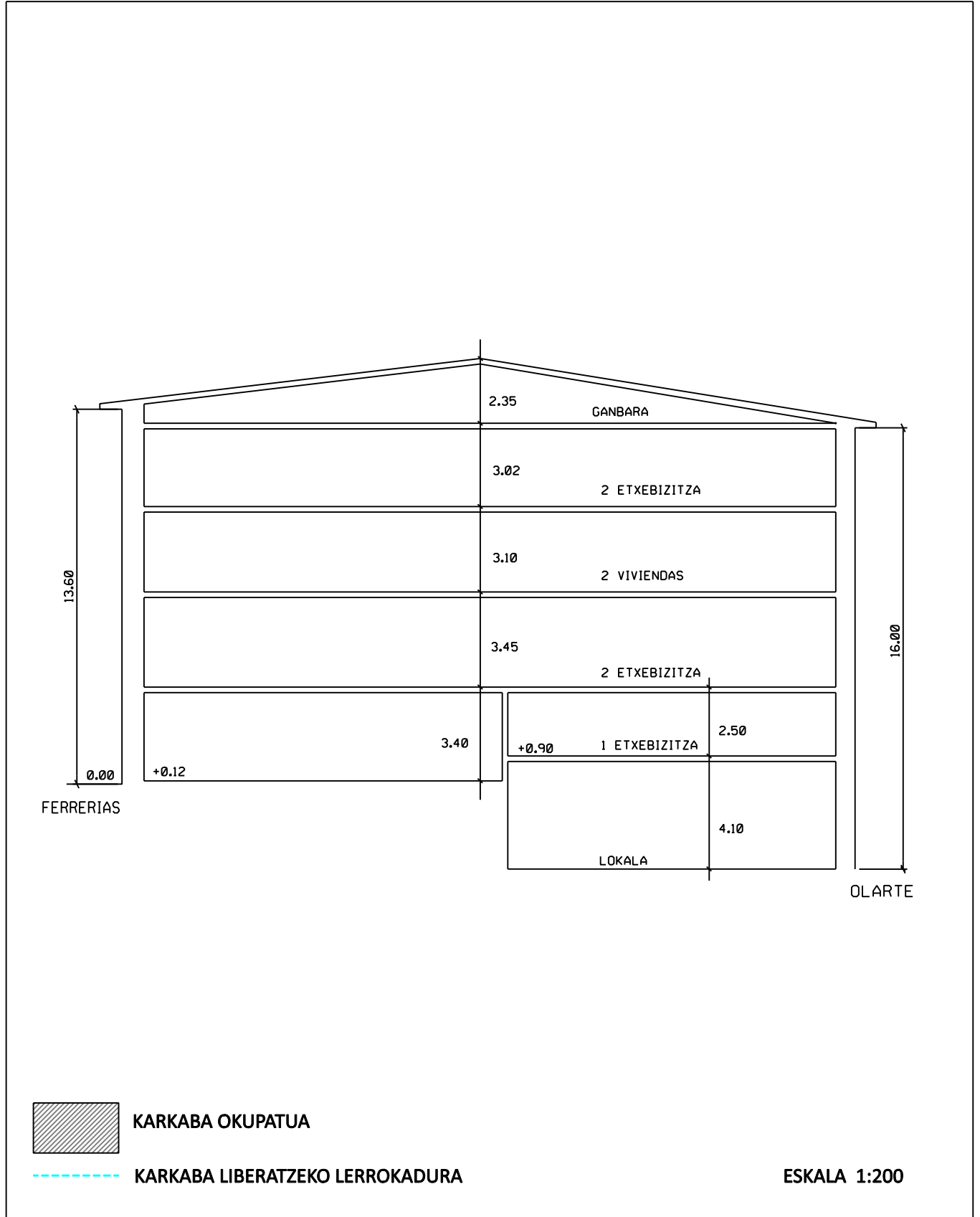
8. ORDENANTZA GRAFIKOA



ARRASATEKO HERRIGUNE HISTORIKOAREN ETA ERREBALEN BIRGAITZE INTEGRATUKO PLAN BEREZIA

IDENTIFIKAZIOA	ORRIALDEAK	4-4
FERRERIAS, 36 OLARTE, 29	KODEA	A2

8. ORDENANTZA GRAFIKOA



ARRASATEKO HERRIGUNE HISTORIKOAREN ETA ERREBALEN BIRGAITZE INTEGRATUKO PLAN BEREZIA

IDENTIFIKAZIOA	ORRIALDEAK	1-4
FERRERIAS 38, OLARTE 31	KODEA	A3

BABES MAILA	OINARRIZKOA
-------------	-------------

0. ORAINGO EGOERA. ARGAZKIAK



1. **HIRIGINTZA JARDUERAKO ORDENANTZA**
Araudiaren 14. artikuluan ezarritakoaren arabera.

2. PARTZELAZIO ORDENANTZA

Irizpide orokorrak	Araudiaren 15. artikuluan ezarritakoaren arabera.	
Irizpide espezifikoak	<input checked="" type="checkbox"/> Ez da onartzen elkartzea alboko partzelekin <input type="checkbox"/> Partzelak elkartzea onartzen da. (azterketa dokumentuaren 8. irizpidean jasotakoaren arabera) <input type="checkbox"/> Eraitsiz gero, partzela zatitu egin behar da	

3. **HIRIGINTZA JARDUERAKO ORDENANTZA**
Araudiaren 16-22. artikuluetan ezarritakoaren arabera.

4. **ERAIKUNTZARI ERANTSITAKO ELEMENTUEN GAINEKO ORDENANTZA**
Araudiaren 23-26. artikuluetan ezarritakoaren arabera.

ARRASATEKO HERRIGUNE HISTORIKOAREN ETA ERREBALEN BIRGAITZE INTEGRATUKO PLAN BEREZIA

IDENTIFIKAZIOA	ORRIALDEAK	2-4
FERRERIAS 38, OLARTE 31	KODEA	A3

5. ERABILEREN ORDENANTZA

Irizpide orokorrak	Araudiaren 37-44. artikuluetan ezarritakoaren arabera		
Irizpide espezifikoak	SOLAIRUA	ERABILERA BAIMENDUA	ERABILERA TOLERATUA
	Partzelako azalera librea		
	Sotoa/erdisotoa		
	Beheko solairua	Irizpide orokorra + etxebizitza ertzeko etxe uhartea izateagatik	
	Solairu tipoa	Irizpide orokorra	
	Teilatupea	Irizpide orokorra	

6. ELEMENTUEN KATALOGATZEA

Kontserbatzeko elementuak	Eraikinaren multzoa, harresi hondakinak. Beheko solairuko errementaritza, balkoi lauzak eta harlandua.
Kentzeko elementuak	

7. KARKABAK

Irizpide orokorrak	Araudiaren 50. artikuluan ezarritakoaren arabera.	
Irizpide espezifikoak	<input checked="" type="checkbox"/> Eraikinak ez du hartzen karkaba azalerarik. <input type="checkbox"/> Eraikinak hartzen duen karkaba azalera aipatzen da fitxaren dokumentazio grafikoan, zeinaren azalera baita:	

8. ORDENANTZA GRAFIKOA

	ORAIN	AMAIERAN
Partzelaren azalera	129,30 m ²	129,30 m ²
BS	129,30 m ²	129,30 m ²
S tipoa	129,30 m ²	129,30 m ²
Profila	SS+PB+3	SS+PB+3
Erlaitzaren altuera	10,75 m	10,75 m

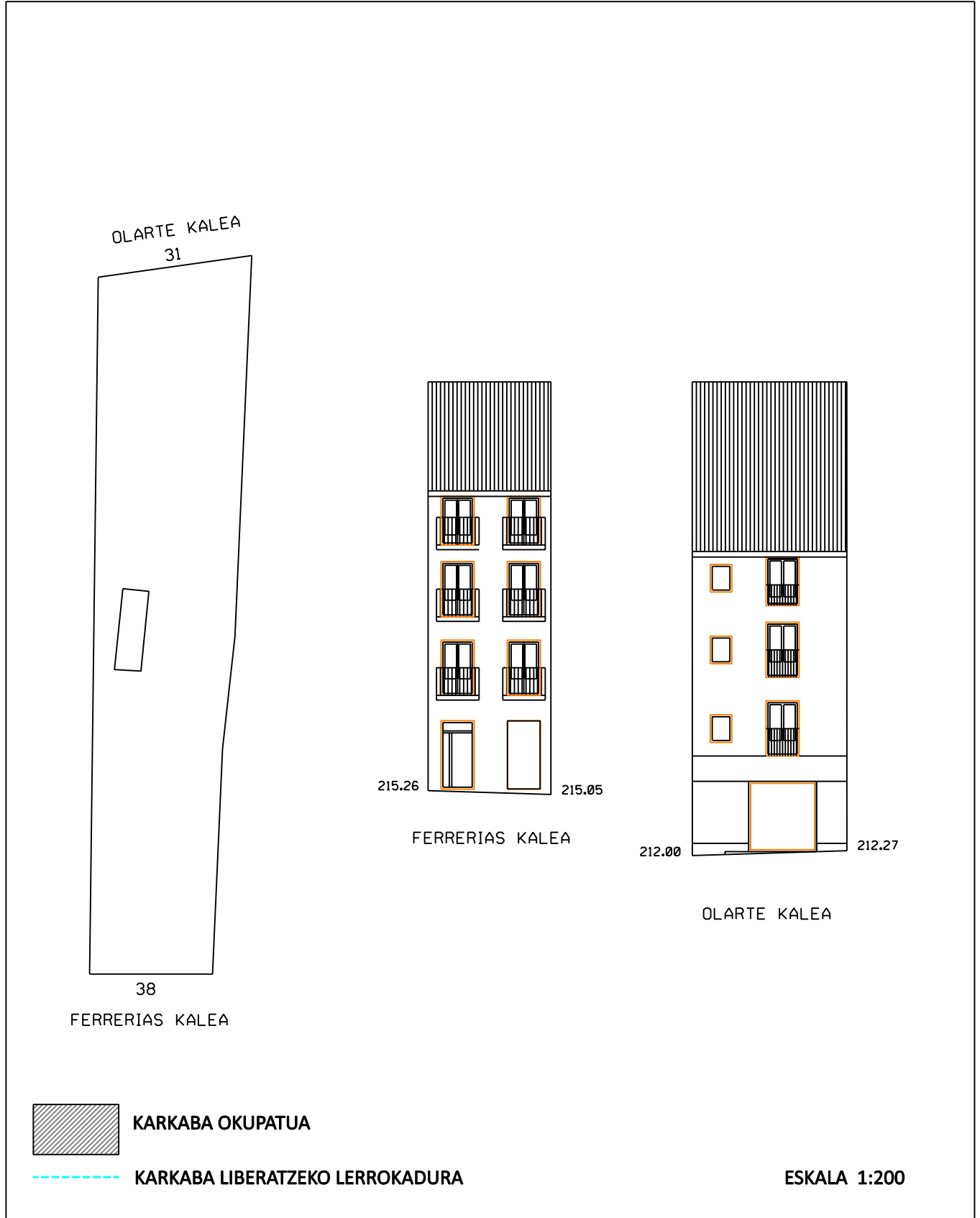
9. OHARRAK

--

ARRASATEKO HERRIGUNE HISTORIKOAREN ETA ERREBALEN BIRGAITZE INTEGRATUKO PLAN BEREZIA

IDENTIFIKAZIOA	ORRIALDEAK	3-4
FERRERIAS, 38 OLARTE, 31	KODEA	A3

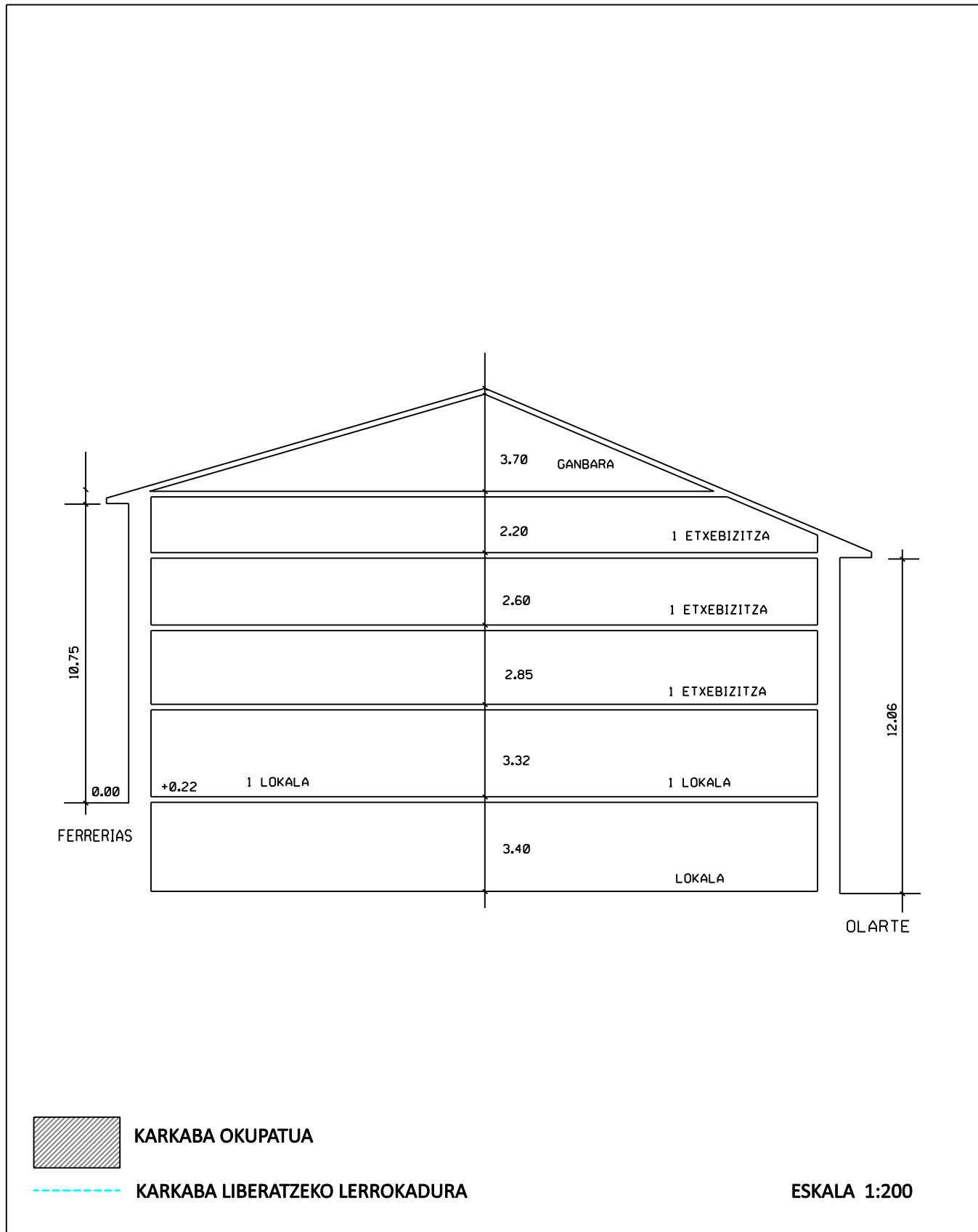
8. ORDENANTZA GRAFIKOA



ARRASATEKO HERRIGUNE HISTORIKOAREN ETA ERREBALEN BIRGAITZE INTEGRATUKO PLAN BEREZIA

IDENTIFIKAZIOA	ORRIALDEAK	4-4
FERRERIAS, 38 OLARTE, 31	KODEA	A3

8. ORDENANTZA GRAFIKOA



ARRASATEKO HERRIGUNE HISTORIKOAREN ETA ERREBALEN BIRGAITZE INTEGRATUKO PLAN BEREZIA

IDENTIFIKAZIOA	ORRIALDEAK	1-4
FERRERIAS 40, OLARTE 33	KODEA	A4

BABES MAILA	OINARRIZKOA
-------------	-------------

0. ORAINGO EGOERA. ARGAZKIAK



1. **HIRIGINTZA JARDUERAKO ORDENANTZA**
Araudiaren 14. artikuluan ezarritakoaren arabera.

2. PARTZELAZIO ORDENANTZA

Irizpide orokorrak	Araudiaren 15. artikuluan ezarritakoaren arabera.	
Irizpide espezifikoak	<input checked="" type="checkbox"/> Ez da onartzen elkartzea alboko partzelekin <input type="checkbox"/> Partzelak elkartzea onartzen da. (azterketa dokumentuaren 8. irizpidean jasotakoaren arabera) <input type="checkbox"/> Eraitsiz gero, partzela zatitu egin behar da	

3. **HIRIGINTZA JARDUERAKO ORDENANTZA**
Araudiaren 16-22. artikuluetan ezarritakoaren arabera.

4. **ERAIKUNTZARI ERANTSITAKO ELEMENTUEN GAINEKO ORDENANTZA**
Araudiaren 23-26. artikuluetan ezarritakoaren arabera.

ARRASATEKO HERRIGUNE HISTORIKOAREN ETA ERREBALEN BIRGAITZE INTEGRATUKO PLAN BEREZIA

IDENTIFIKAZIOA	ORRIALDEAK	2-4
FERRERIAS 40, OLARTE 33	KODEA	A4

5. ERABILEREN ORDENANTZA

Irizpide orokorrak	Araudiaren 37-44. artikuluetan ezarritakoaren arabera		
Irizpide espezifikoak	SOLAIRUA	ERABILERA BAIMENDUA	ERABILERA TOLERATUA
	Partzelako azalera librea		
	Sotoa/erdisotoa	Irizpide orokorra	
	Beheko solairua	Irizpide orokorra	
	Solairu tipoa	Irizpide orokorra	
	Teilatupea	Irizpide orokorra	

6. ELEMENTUEN KATALOGATZEA

Kontserbatzeko elementuak	Eraikinaren multzoa, harresi hondakinak. Harlandua beheko solairuan. Eskailera baoa. Errementaritza.
Kentzeko elementuak	Beheko solairuko baoak egokitzea

7. KARKABAK

Irizpide orokorrak	Araudiaren 50. artikuluan ezarritakoaren arabera.	
Irizpide espezifikoak	<input checked="" type="checkbox"/> Eraikinak ez du hartzen karkaba azalera-rik. <input type="checkbox"/> Eraikinak hartzen duen karkaba azalera aipatzen da fitxaren dokumentazio grafikoan, zeinaren azalera baita:	

8. ORDENANTZA GRAFIKOA

	ORAIN	AMAIERAN
Partzelaren azalera	143,65 m ²	143,65 m ²
BS	143,65 m ²	143,65 m ²
S tipoa	143,65 m ²	143,65 m ²
Profila	SS+PB+3	SS+PB+3
Erlaitzaren altuera	10,65 m	10,65 m

9. OHARRAK

Erdisotoaren solairuan garaje erabilera dago, zeina ez baita bateragarria ordenantzekin.
--

ARRASATEKO HERRIGUNE HISTORIKOAREN ETA ERREBALEN BIRGAITZE INTEGRATUKO PLAN BEREZIA

IDENTIFIKAZIOA	ORRIALDEAK	3-4
FERRERIAS, 40 OLARTE, 33	KODEA	A4

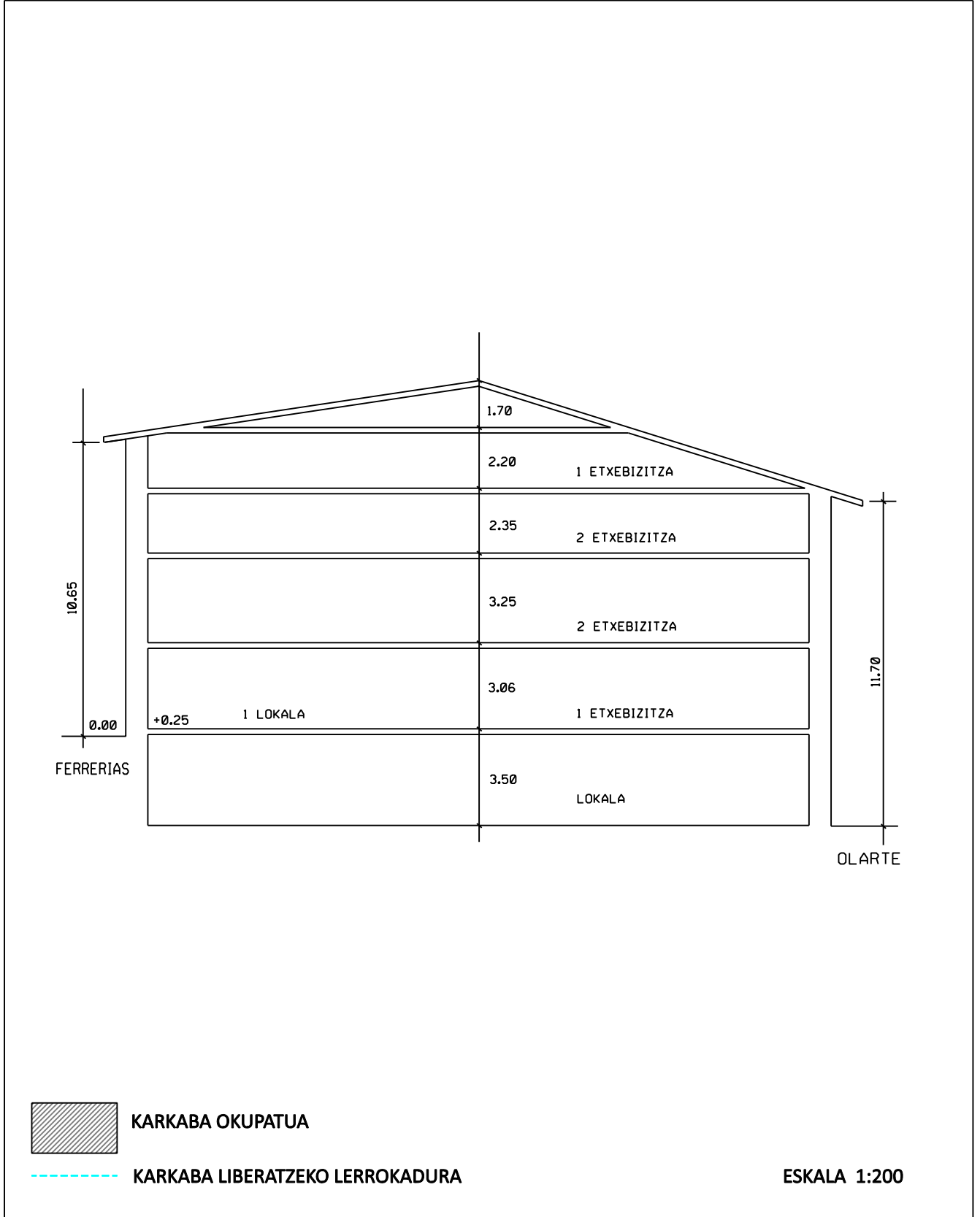
8. ORDENANTZA GRAFIKOA



ARRASATEKO HERRIGUNE HISTORIKOAREN ETA ERREBALEN BIRGAITZE INTEGRATUKO PLAN BEREZIA

IDENTIFIKAZIOA	ORRIALDEAK	4-4
FERRERIAS, 40 OLARTE, 33	KODEA	A4

8. ORDENANTZA GRAFIKOA



ARRASATEKO HERRIGUNE HISTORIKOAREN ETA ERREBALEN BIRGAITZE INTEGRATUKO PLAN BEREZIA

IDENTIFIKAZIOA	ORRIALDEAK	1-5
FERRERIAS 42, OLARTE 35	KODEA	A5

BABES MAILA	ERAIKIN DISKORDANTEA
-------------	----------------------

0. ORAINGO EGOERA. ARGAZKIAK



1. **HIRIGINTZA JARDUERAKO ORDENANTZA**
Araudiaren 14. artikuluan ezarritakoaren arabera.

2. PARTZELAZIO ORDENANTZA

Irizpide orokorrak	Araudiaren 15. artikuluan ezarritakoaren arabera.	
Irizpide espezifikoak	<input checked="" type="checkbox"/> Ez da onartzen elkartzea alboko partzelekin <input type="checkbox"/> Partzelak elkartzea onartzen da. (azterketa dokumentuaren 8. irizpidean jasotakoaren arabera) <input type="checkbox"/> Eraitsiz gero, partzela zatitu egin behar da	

3. **HIRIGINTZA JARDUERAKO ORDENANTZA**
Araudiaren 16-22. artikuluetan ezarritakoaren arabera.

4. **ERAIKUNTZARI ERANTSITAKO ELEMENTUEN GAINEKO ORDENANTZA**
Araudiaren 23-26. artikuluetan ezarritakoaren arabera.

ARRASATEKO HERRIGUNE HISTORIKOAREN ETA ERREBALEN BIRGAITZE INTEGRATUKO PLAN BEREZIA

IDENTIFIKAZIOA	ORRIALDEAK	2-5
FERRERIAS 42, OLARTE 35	KODEA	A5

5. ERABILEREN ORDENANTZA

Irizpide orokorrak	Araudiaren 37-44. artikuluetan ezarritakoaren arabera		
Irizpide espezifikoak	SOLAIRUA	ERABILERA BAIMENDUA	ERABILERA TOLERATUA
	Partzelako azalera librea		
	Sotoa/erdisotoa	Irizpide orokorra	
	Beheko solairua	Irizpide orokorra	
	Solairu tipoa	Irizpide orokorra	
	Teilatupea	Irizpide orokorra	Etxebizitza

6. ELEMENTUEN KATALOGATZEA

Kontserbatzeko elementuak	Argien zortasunak Ferrerias 40aren alde (A4)
Kentzeko elementuak	Hegalak fatxadan Ferrerias kalerantz. Bolumen irtena Olarte kalerantz. Beheko solairuko baoak egokitzea

7. KARKABAK

Irizpide orokorrak	Araudiaren 50. artikuluan ezarritakoaren arabera.	
Irizpide espezifikoak	<input checked="" type="checkbox"/> Eraikinak ez du hartzen karkaba azalera-rik. <input type="checkbox"/> Eraikinak hartzen duen karkaba azalera aipatzen da fitxaren dokumentazio grafikoan, zeinaren azalera baita:	

8. ORDENANTZA GRAFIKOA

	ORAIN	AMAIERAN
Partzelaren azalera	299,30 m ²	143,65 m ²
BS	299,30 m ²	143,65 m ²
S tipoa	299,30 m ²	143,65 m ²
Profila	SS+PB+3+EC	SS+PB+3
Erlaitzaren altuera	13,45 m	12,40 m

Aukera dago estalkia egokitzeke, igogailua jartze aldera, 14, 16 eta 20. artikuluetan ezarritako profilararen eta erlaitz altueraren arabera.

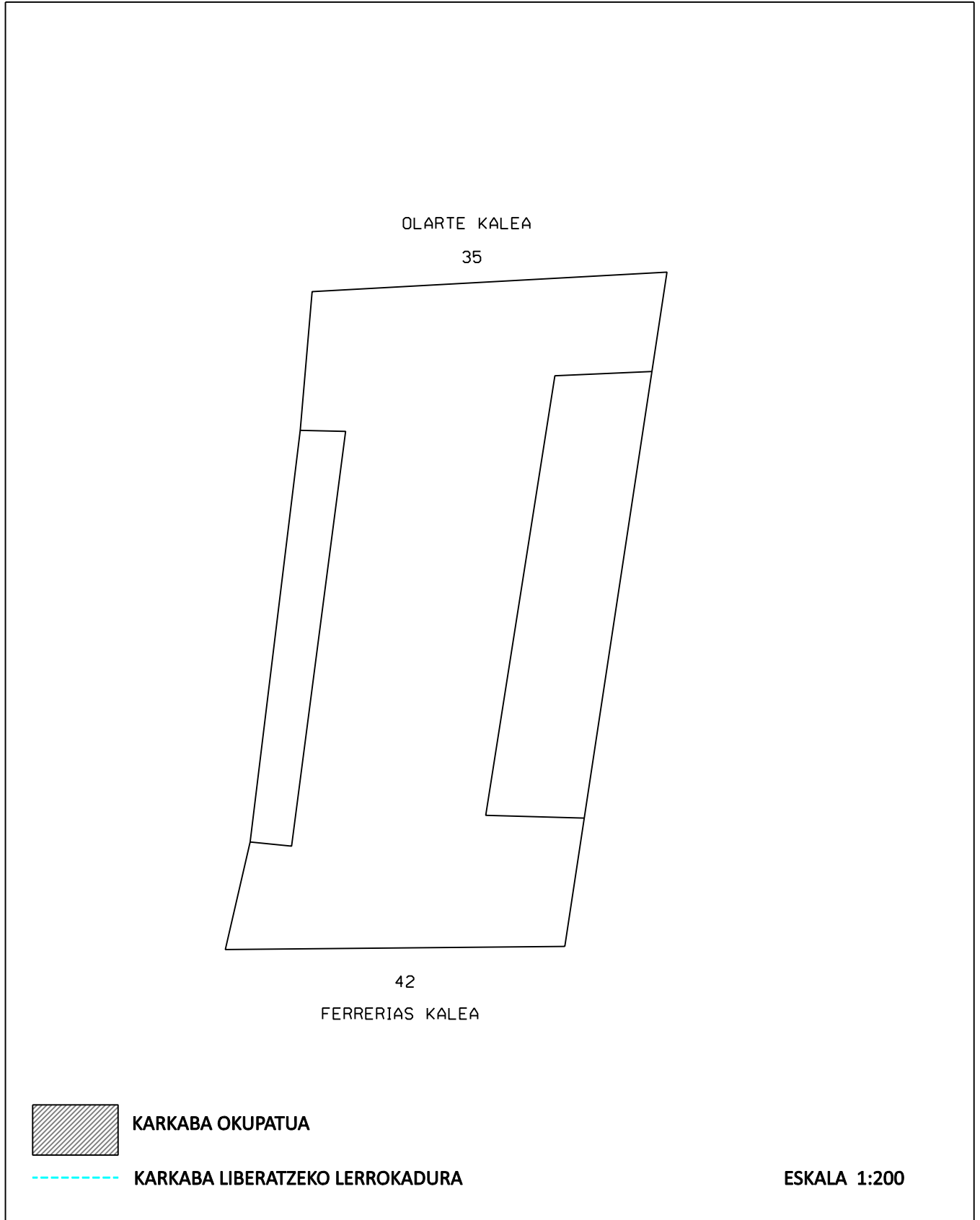
9. OHARRAK

--

ARRASATEKO HERRIGUNE HISTORIKOAREN ETA ERREBALEN
BIRGAITZE INTEGRATUKO PLAN BEREZIA

IDENTIFIKAZIOA	ORRIALDEAK	3-5
FERRERIAS, 42 OLARTE, 35	KODEA	A5

8. ORDENANTZA GRAFIKOA



2022KO ABENDUA

ARRASATEKO HERRIGUNE HISTORIKOAREN ETA ERREBALEN BIRGAITZE INTEGRATUKO PLAN BEREZIA

IDENTIFIKAZIOA	ORRIALDEAK	4-5
FERRERIAS, 42 OLARTE, 35	KODEA	A5

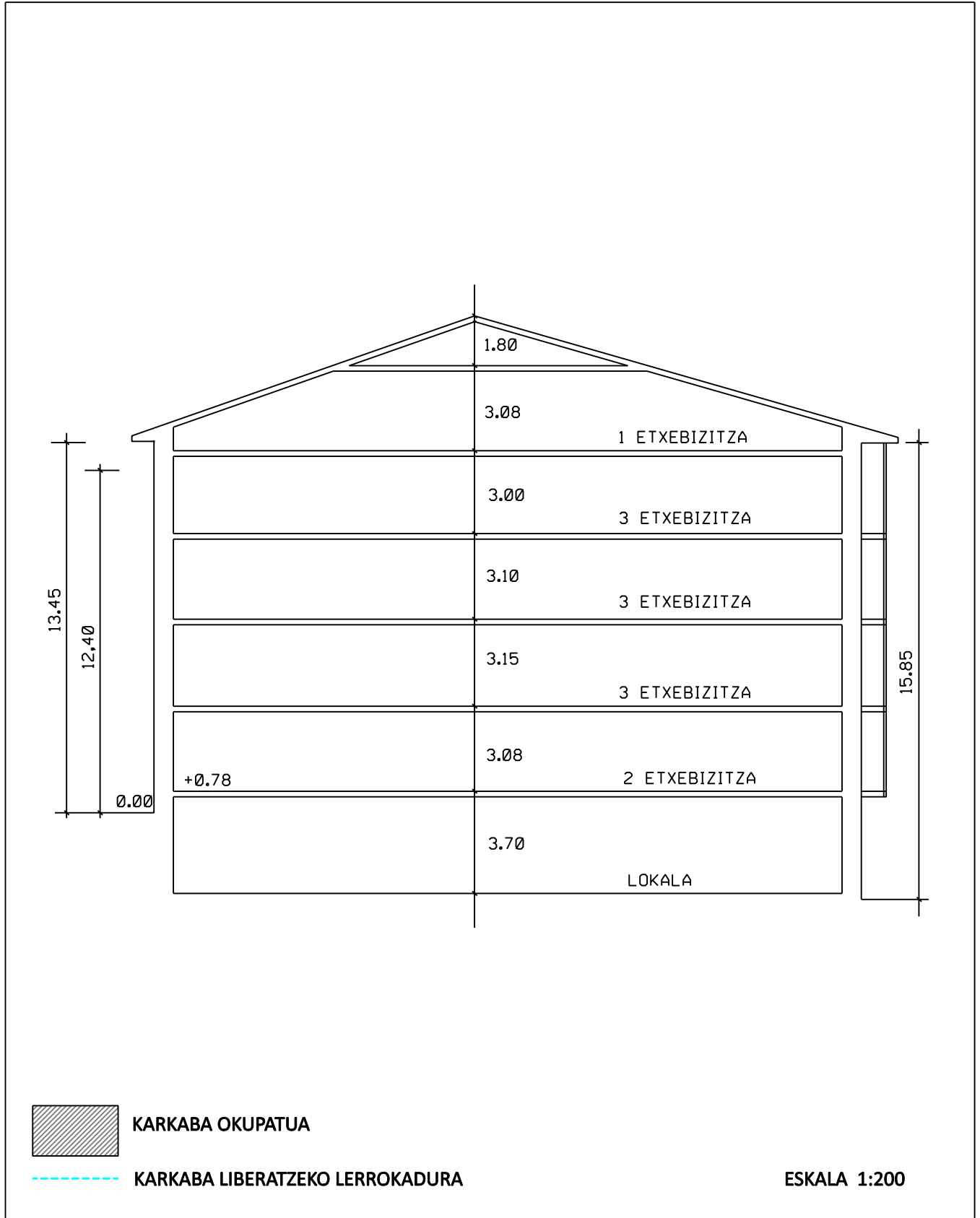
8. ORDENANTZA GRAFIKOA



ARRASATEKO HERRIGUNE HISTORIKOAREN ETA ERREBALEN BIRGAITZE INTEGRATUKO PLAN BEREZIA

IDENTIFIKAZIOA	ORRIALDEAK	5-5
FERRERIAS, 42 OLARTE, 35	KODEA	A5

8. ORDENANTZA GRAFIKOA



ARRASATEKO HERRIGUNE HISTORIKOAREN ETA ERREBALEN BIRGAITZE INTEGRATUKO PLAN BEREZIA

IDENTIFIKAZIOA	ORRIALDEAK	1-5
FERRERIAS 44	KODEA	A6

BABES MAILA	ERAIKIN DISKORDANTEA
-------------	----------------------

0. ORAINGO EGOERA. ARGAZKIAK



1. **HIRIGINTZA JARDUERAKO ORDENANTZA**
Araudiaren 14. artikuluan ezarritakoaren arabera.

2. PARTZELAZIO ORDENANTZA

Irizpide orokorrak	Araudiaren 15. artikuluan ezarritakoaren arabera.	
Irizpide espezifikoak	<input checked="" type="checkbox"/> Ez da onartzen elkartzea alboko partzelekin <input type="checkbox"/> Partzelak elkartzea onartzen da. (azterketa dokumentuaren 8. irizpidean jasotakoaren arabera) <input type="checkbox"/> Eraitsiz gero, partzela zatitu egin behar da	

3. **HIRIGINTZA JARDUERAKO ORDENANTZA**
Araudiaren 16-22. artikuluetan ezarritakoaren arabera.

4. **ERAIKUNTZARI ERANTSITAKO ELEMENTUEN GAINEKO ORDENANTZA**
Araudiaren 23-26. artikuluetan ezarritakoaren arabera.

ARRASATEKO HERRIGUNE HISTORIKOAREN ETA ERREBALEN BIRGAITZE INTEGRATUKO PLAN BEREZIA

IDENTIFIKAZIOA	ORRIALDEAK	2-5
FERRERIAS 44	KODEA	A6

5. ERABILEREN ORDENANTZA

Irizpide orokorrak	Araudiaren 37-44. artikuluetan ezarritakoaren arabera		
Irizpide espezifikoak	SOLAIRUA	ERABILERA BAIMENDUA	ERABILERA TOLERATUA
	Partzelako azalera librea		
	Sotoa/erdisotoa	Irizpide orokorra	
	Beheko solairua	Irizpide orokorra	
	Solairu tipoa	Irizpide orokorra	
	Teilatupea	Irizpide orokorra	Etxebizitza

6. ELEMENTUEN KATALOGATZEA

Kontserbatzeko elementuak	
Kentzeko elementuak	Fatxadako materiala.

7. KARKABAK

Irizpide orokorrak	Araudiaren 50. artikuluan ezarritakoaren arabera.	
Irizpide espezifikoak	<input checked="" type="checkbox"/> Eraikinak ez du hartzen karkaba azalera-rik. <input type="checkbox"/> Eraikinak hartzen duen karkaba azalera aipatzen da fitxaren dokumentazio grafikoan, zeinaren azalera baita:	

8. ORDENANTZA GRAFIKOA

	ORAIN	AMAIERAN
Partzelaren azalera	257,75 m ²	257,75 m ²
BS	257,75 m ²	257,75 m ²
S tipoa	269,75 m ²	257,75 m ²
Profila	SS+PB+3+EC	SS+PB+3
Erlaitzaren altuera	15,25 m	12,40 m

Aukera dago estalkia egokitzeko, igogailua jartze aldera, 14, 16 eta 20. artikuluetan ezarritako profilararen eta erlaitz altueraren arabera.

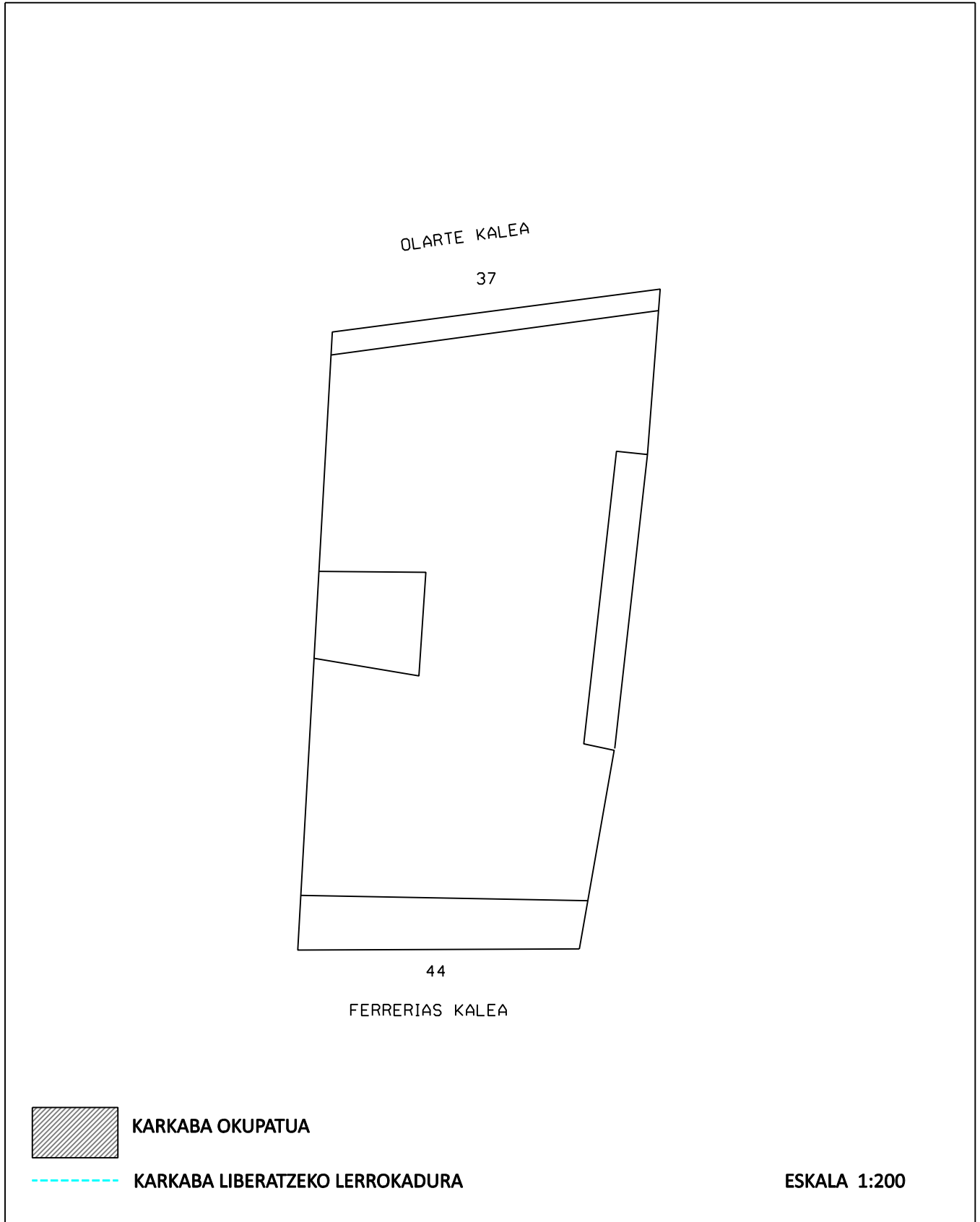
9. OHARRAK

Olarte kalerantz hegala bolumena ordeztu edo kenduz gero.

ARRASATEKO HERRIGUNE HISTORIKOAREN ETA ERREBALEN
BIRGAITZE INTEGRATUKO PLAN BEREZIA

IDENTIFIKAZIOA	ORRIALDEAK	3-5
FERRERIAS, 44 OLARTE, 37	KODEA	A6

8. ORDENANTZA GRAFIKOA



ARRASATEKO HERRIGUNE HISTORIKOAREN ETA ERREBALEN BIRGAITZE INTEGRATUKO PLAN BEREZIA

IDENTIFIKAZIOA	ORRIALDEAK	4-5
FERRERIAS, 44 OLARTE, 37	KODEA	A6

8. ORDENANTZA GRAFIKOA

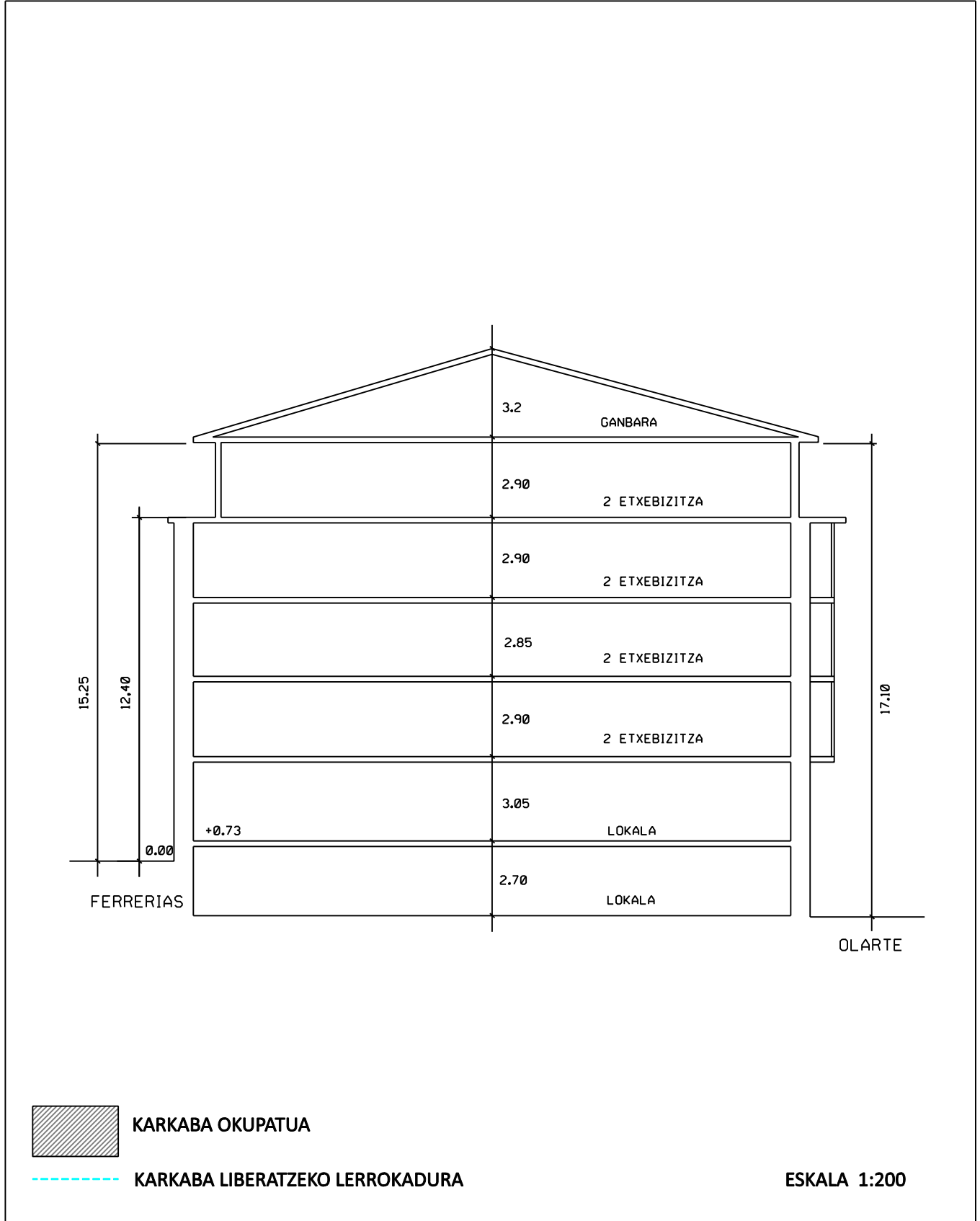


2022KO ABENDUA

ARRASATEKO HERRIGUNE HISTORIKOAREN ETA ERREBALEN BIRGAITZE INTEGRATUKO PLAN BEREZIA

IDENTIFIKAZIOA	ORRIALDEAK	5-5
FERRERIAS, 44 OLARTE, 37	KODEA	A6

8. ORDENANTZA GRAFIKOA



ARRASATEKO HERRIGUNE HISTORIKOAREN ETA ERREBALEN BIRGAITZE INTEGRATUKO PLAN BEREZIA

IDENTIFIKAZIOA	ORRIALDEAK	1-4
FERRERIAS 46, OLARTE 39	KODEA	A7

BABES MAILA	BARNEAN ERTAINA, OINARRIZKO FATXADA
-------------	-------------------------------------

0. ORAINGO EGOERA. ARGAZKIAK



1. **HIRIGINTZA JARDUERAKO ORDENANTZA**
Araudiaren 14. artikuluan ezarritakoaren arabera.

2. PARTZELAZIO ORDENANTZA

Irizpide orokorrak	Araudiaren 15. artikuluan ezarritakoaren arabera.	
Irizpide espezifikoak	<input checked="" type="checkbox"/> Ez da onartzen elkartzea alboko partzelekin <input type="checkbox"/> Partzelak elkartzea onartzen da. (azterketa dokumentuaren 8. irizpidean jasotakoaren arabera) <input type="checkbox"/> Eraitsiz gero, partzela zatitu egin behar da	

3. **HIRIGINTZA JARDUERAKO ORDENANTZA**
Araudiaren 16-22. artikuluetan ezarritakoaren arabera.

4. **ERAIKUNTZARI ERANTSITAKO ELEMENTUEN GAINEKO ORDENANTZA**
Araudiaren 23-26. artikuluetan ezarritakoaren arabera.

ARRASATEKO HERRIGUNE HISTORIKOAREN ETA ERREBALEN BIRGAITZE INTEGRATUKO PLAN BEREZIA

IDENTIFIKAZIOA	ORRIALDEAK	2-4
FERRERIAS 46, OLARTE 39	KODEA	A7

5. ERABILEREN ORDENANTZA

Irizpide orokorrak	Araudiaren 37-44. artikuluetan ezarritakoaren arabera		
Irizpide espezifikoak	SOLAIRUA	ERABILERA BAIMENDUA	ERABILERA TOLERATUA
	Partzelako azalera librea		
	Sotoa/erdisotoa	Irizpide orokorra	
	Beheko solairua	Irizpide orokorra	
	Solairu tipoa	Irizpide orokorra	
	Teilatupea	Irizpide orokorra	

6. ELEMENTUEN KATALOGATZEA

Kontserbatzeko elementuak	Eraikinaren multzoa, erdiko barne patioa, harresi hondakinak. Zurezko teilatu hegala. Fatxadako mehelina, Ferrerias kalea.
Kentzeko elementuak	

7. KARKABAK

Irizpide orokorrak	Araudiaren 50. artikuluan ezarritakoaren arabera.	
Irizpide espezifikoak	<input checked="" type="checkbox"/> Eraikinak ez du hartzen karkaba azaleraik. <input type="checkbox"/> Eraikinak hartzen duen karkaba azalera aipatzen da fitxaren dokumentazio grafikoan, zeinaren azalera baita:	

8. ORDENANTZA GRAFIKOA

	ORAIN	AMAIERAN
Partzelaren azalera	131,10 m ²	131,10 m ²
BS	131,10 m ²	131,10 m ²
S tipoa	131,10 m ²	131,10 m ²
Profila	SS+PB+1+BC	SS+PB+1
Erlaitzaren altuera	8,50 m	8,50 m

9. OHARRAK

--

ARRASATEKO HERRIGUNE HISTORIKOAREN ETA ERREBALEN BIRGAITZE INTEGRATUKO PLAN BEREZIA

IDENTIFIKAZIOA	ORRIALDEAK	3-4
FERRERIAS, 46 OLARTE, 39	KODEA	A7

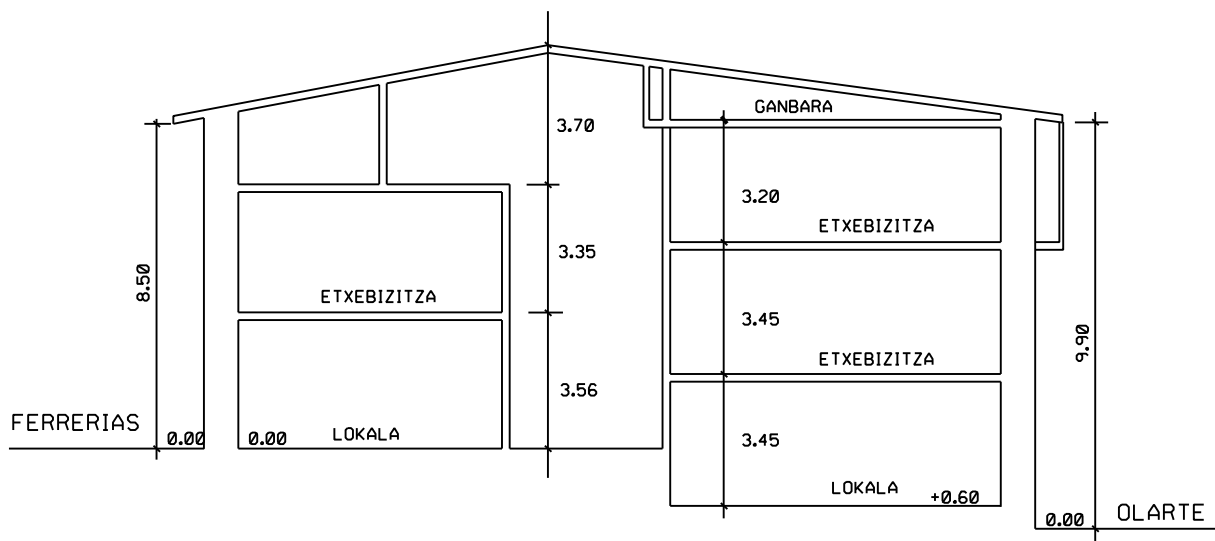
8. ORDENANTZA GRAFIKOA



ARRASATEKO HERRIGUNE HISTORIKOAREN ETA ERREBALEN BIRGAITZE INTEGRATUKO PLAN BEREZIA

IDENTIFIKAZIOA	ORRIALDEAK	4-4
FERRERIAS, 46 OLARTE, 39	KODEA	A7

8. ORDENANTZA GRAFIKOA



KARKABA OKUPATUA



KARKABA LIBERATZEKO LERROKADURA

ESKALA 1:200

ARRASATEKO HERRIGUNE HISTORIKOAREN ETA ERREBALEN BIRGAITZE INTEGRATUKO PLAN BEREZIA

IDENTIFIKAZIOA	ORRIALDEAK	1-4
FERRERIAS 48, OLARTE 41	KODEA	A8

BABES MAILA	OINARRIZKOA
-------------	-------------

0. ORAINGO EGOERA. ARGAZKIAK



1. **HIRIGINTZA JARDUERAKO ORDENANTZA**
Araudiaren 14. artikuluan ezarritakoaren arabera.

2. PARTZELAZIO ORDENANTZA

Irizpide orokorrak	Araudiaren 15. artikuluan ezarritakoaren arabera.	
Irizpide espezifikoak	<input checked="" type="checkbox"/> Ez da onartzen elkartzea alboko partzelekin <input type="checkbox"/> Partzelak elkartzea onartzen da. (azterketa dokumentuaren 8. irizpidean jasotakoaren arabera) <input type="checkbox"/> Eraitsiz gero, partzela zatitu egin behar da	

10. **HIRIGINTZA JARDUERAKO ORDENANTZA**
Araudiaren 16-22. artikuluetan ezarritakoaren arabera.

11. **ERAIKUNTZARI ERANTSITAKO ELEMENTUEN GAINEKO ORDENANTZA**
Araudiaren 23-26. artikuluetan ezarritakoaren arabera.

ARRASATEKO HERRIGUNE HISTORIKOAREN ETA ERREBALEN BIRGAITZE INTEGRATUKO PLAN BEREZIA

IDENTIFIKAZIOA	ORRIALDEAK	2-4
FERRERIAS 48, OLARTE 41	KODEA	A8

3. ERABILEREN ORDENANTZA

Irizpide orokorrak	Araudiaren 37-44. artikuluetan ezarritakoaren arabera		
Irizpide espezifikoak	SOLAIRUA	ERABILERA BAIMENDUA	ERABILERA TOLERATUA
	Partzelako azalera librea		
	Sotoa/erdisotoa	Irizpide orokorra	
	Beheko solairua	Irizpide orokorra	
	Solairu tipoa	Irizpide orokorra	
	Teilatupea	Irizpide orokorra	

4. ELEMENTUEN KATALOGATZEA

Kontserbatzeko elementuak	Eraikinaren multzoa, harresi hondakinak. Fatxadako baoen konfigurazioa Olarte kalerantz. Errementaritza, gapirioak eta teilatu hegala.
Kentzeko elementuak	

5. KARKABAK

Irizpide orokorrak	Araudiaren 50. artikuluan ezarritakoaren arabera.	
Irizpide espezifikoak	<input checked="" type="checkbox"/> Eraikinak ez du hartzen karkaba azaleraik. <input type="checkbox"/> Eraikinak hartzen duen karkaba azalera aipatzen da fitxaren dokumentazio grafikoan, zeinaren azalera baita:	

6. ORDENANTZA GRAFIKOA

	ORAIN	AMAIERAN
Partzelaren azalera	144,90 m ²	144,90 m ²
BS	144,90 m ²	144,90 m ²
S tipoa	144,90 m ²	144,90 m ²
Profila	PB+2	PB+2
Erlaitzaren altuera	9,60 m	9,60 m

7. OHARRAK

--

ARRASATEKO HERRIGUNE HISTORIKOAREN ETA ERREBALEN BIRGAITZE INTEGRATUKO PLAN BEREZIA

IDENTIFIKAZIOA	ORRIALDEAK	3-4
FERRERIAS, 48 OLARTE, 41	KODEA	A8

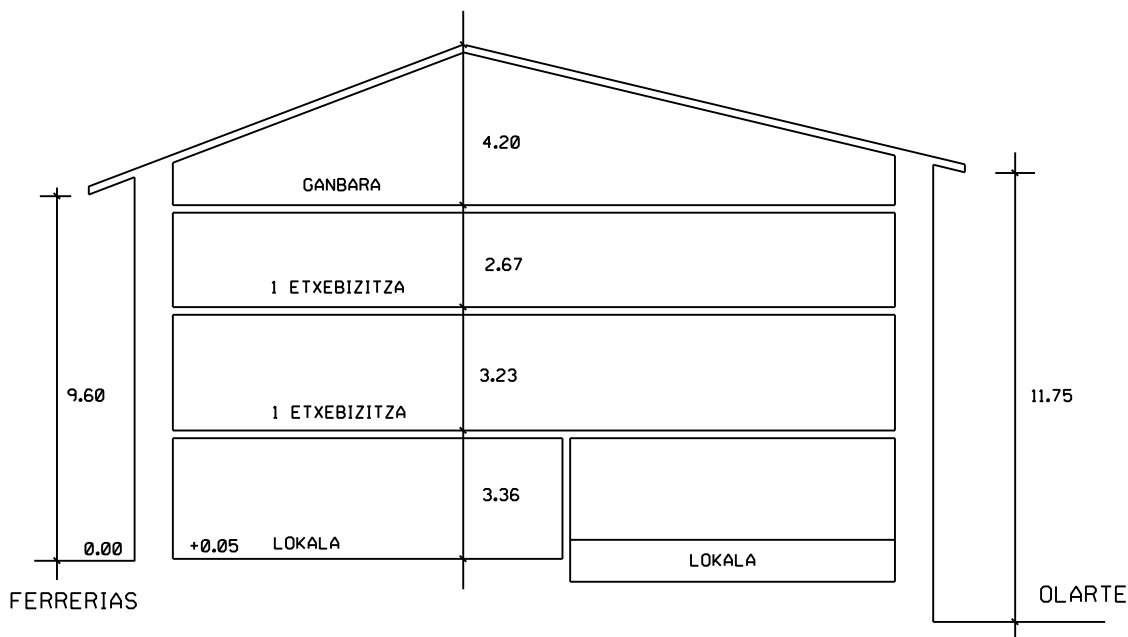
8. ORDENANTZA GRAFIKOA



ARRASATEKO HERRIGUNE HISTORIKOAREN ETA ERREBALEN BIRGAITZE INTEGRATUKO PLAN BEREZIA

IDENTIFIKAZIOA	ORRIALDEAK	4-4
FERRERIAS, 48 OLARTE, 41	KODEA	A8

8. ORDENANTZA GRAFIKOA



KARKABA OKUPATUA



KARKABA LIBERATZEKO LERROKADURA

ESKALA 1:200

ARRASATEKO HERRIGUNE HISTORIKOAREN ETA ERREBALEN BIRGAITZE INTEGRATUKO PLAN BEREZIA

IDENTIFIKAZIOA	ORRIALDEAK	1-5
FERRERIAS 50-52, OLARTE 43-43 Bis	KODEA	A9

BABES MAILA	ERAIKIN DISKORDANTEA
-------------	----------------------

0. ORAINGO EGOERA. ARGAZKIAK



1. **HIRIGINTZA JARDUERAKO ORDENANTZA**
Araudiaren 14. artikuluan ezarritakoaren arabera.

2. PARTZELAZIO ORDENANTZA

Irizpide orokorrak	Araudiaren 15. artikuluan ezarritakoaren arabera.	
Irizpide espezifikoak	<input type="checkbox"/> Ez da onartzen elkartzea alboko partzelekin <input type="checkbox"/> Partzelak elkartzea onartzen da. (azterketa dokumentuaren 8. irizpidean jasotakoaren arabera) <input checked="" type="checkbox"/> Eraitsiz gero, partzela zatitu egin behar da	2 partzela

3. **HIRIGINTZA JARDUERAKO ORDENANTZA**
Araudiaren 16-22. artikuluetan ezarritakoaren arabera.

4. **ERAIKUNTZARI ERANTSITAKO ELEMENTUEN GAINEKO ORDENANTZA**
Araudiaren 23-26. artikuluetan ezarritakoaren arabera.

ARRASATEKO HERRIGUNE HISTORIKOAREN ETA ERREBALEN BIRGAITZE INTEGRATUKO PLAN BEREZIA

IDENTIFIKAZIOA	ORRIALDEAK	2-5
FERRERIAS 50-52, OLARTE 43-43 Bis	KODEA	A9

5. ERABILEREN ORDENANTZA

Irizpide orokorrak	Araudiaren 37-44. artikuluetan ezarritakoaren arabera		
Irizpide espezifikoak	SOLAIRUA	ERABILERA BAIMENDUA	ERABILERA TOLERATUA
	Partzelako azalera librea		
	Sotoa/erdisotoa	Irizpide orokorra	
	Beheko solairua	Irizpide orokorra	
	Solairu tipoa	Irizpide orokorra	
	Teilatupea	Irizpide orokorra	

6. ELEMENTUEN KATALOGATZEA

Kontserbatzeko elementuak	
Kentzeko elementuak	

7. KARKABAK

Irizpide orokorrak	Araudiaren 50. artikuluan ezarritakoaren arabera.	
Irizpide espezifikoak	<input checked="" type="checkbox"/> Eraikinak ez du hartzen karkaba azalerarik. <input type="checkbox"/> Eraikinak hartzen duen karkaba azalera aipatzen da fitxaren dokumentazio grafikoan, zeinaren azalera baita:	

8. ORDENANTZA GRAFIKOA

	ORAIN	AMAIERAN
Partzelaren azalera	375,20 m ²	375,20 m ²
BS	375,20 m ²	375,20 m ²
S tipoa	375,20 m ²	375,20 m ²
Profila	SS+PB+3	SS+PB+i
Erlaitzaren altuera	11,50 m	11,50 m

Aukera dago estalkia egokitzeko, igogailua jartze aldera, 14, 16 eta 20. artikuluetan ezarritako profilararen eta erlaitz altueraren arabera.

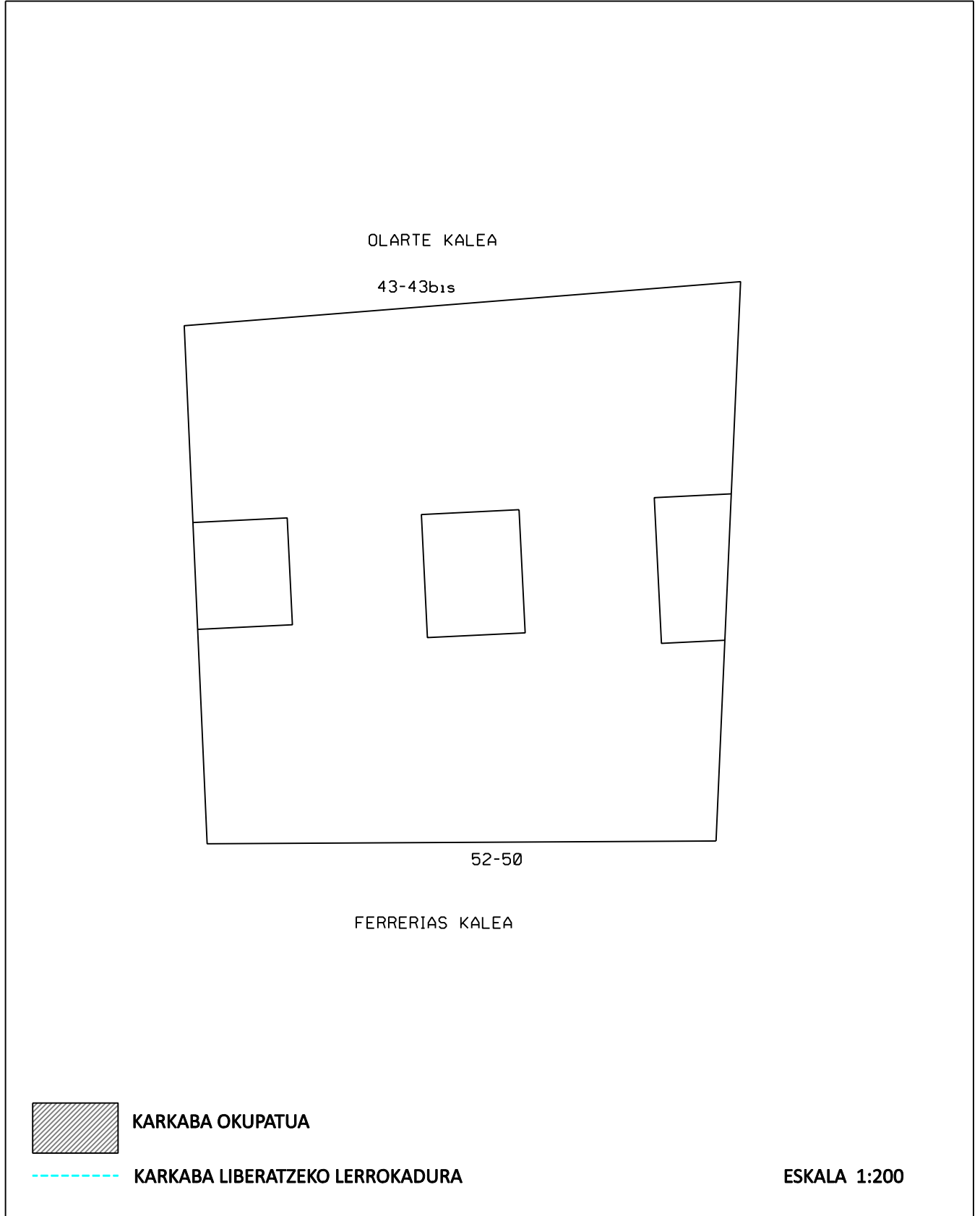
9. OHARRAK

--

ARRASATEKO HERRIGUNE HISTORIKOAREN ETA ERREBALEN
BIRGAITZE INTEGRATUKO PLAN BEREZIA

IDENTIFIKAZIOA	ORRIALDEAK	3-5
FERRERIAS, 50,52 OLARTE, 43,43BIS	KODEA	A9

8. ORDENANTZA GRAFIKOA



2022KO ABENDUA

ARRASATEKO HERRIGUNE HISTORIKOAREN ETA ERREBALEN BIRGAITZE INTEGRATUKO PLAN BEREZIA

IDENTIFIKAZIOA	ORRIALDEAK	4-5
FERRERIAS, 50,52 OLARTE, 43,43BIS	KODEA	A9

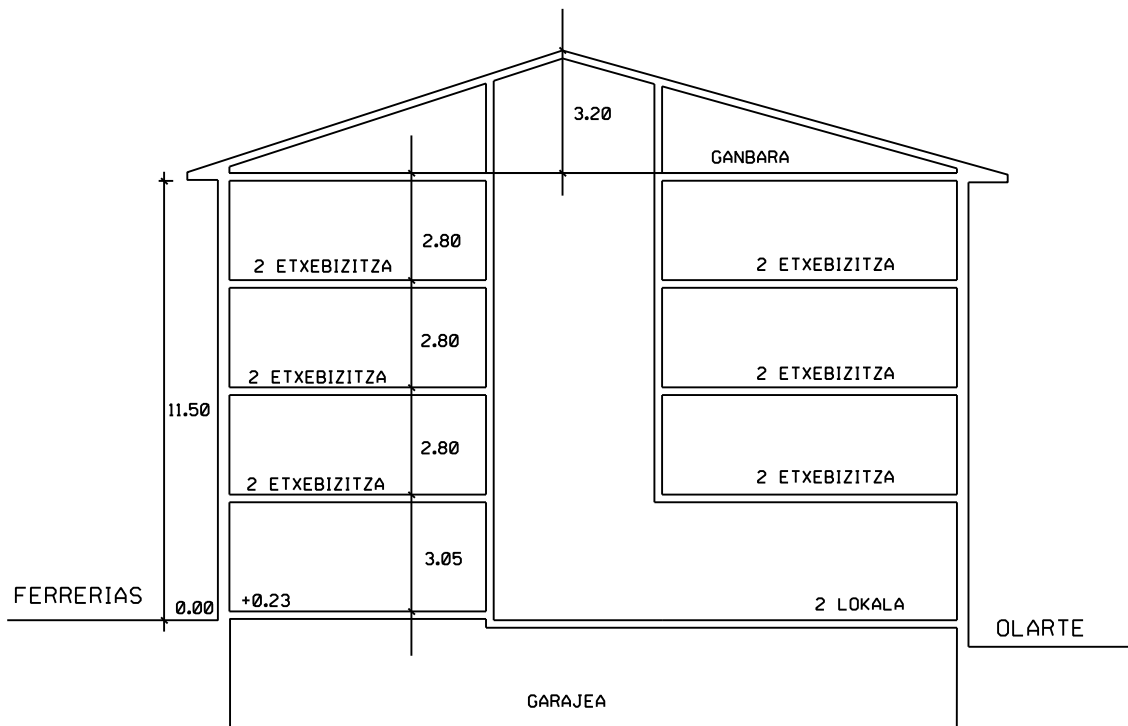
8. ORDENANTZA GRAFIKOA



ARRASATEKO HERRIGUNE HISTORIKOAREN ETA ERREBALEN BIRGAITZE INTEGRATUKO PLAN BEREZIA

IDENTIFIKAZIOA	ORRIALDEAK	5-5
FERRERIAS, 50,52 OLARTE, 43,43BIS	KODEA	A9

8. ORDENANTZA GRAFIKOA



KARKABA OKUPATUA



KARKABA LIBERATZEKO LERROKADURA

ESKALA 1:200

2022KO ABENDUA

ARRASATEKO HERRIGUNE HISTORIKOAREN ETA ERREBALEN BIRGAITZE INTEGRATUKO PLAN BEREZIA

IDENTIFIKAZIOA	ORRIALDEAK	1-4
FERRERIAS 54, OLARTE 45	KODEA	A10

BABES MAILA	ERAIKIN DISKORDANTEA
-------------	----------------------

0. ORAINGO EGOERA. ARGAZKIAK



1. **HIRIGINTZA JARDUERAKO ORDENANTZA**
Araudiaren 15. artikuluan ezarritakoaren arabera.

2. PARTZELAZIO ORDENANTZA

Irizpide orokorrak	Araudiaren 15. artikuluan ezarritakoaren arabera.	
Irizpide espezifikoak	<input checked="" type="checkbox"/> Ez da onartzen elkartzea alboko partzelekin <input type="checkbox"/> Partzelak elkartzea onartzen da. (azterketa dokumentuaren 8. irizpidean jasotakoaren arabera) <input type="checkbox"/> Eraitsiz gero, partzela zatitu egin behar da	

3. **HIRIGINTZA JARDUERAKO ORDENANTZA**
Araudiaren 16-22. artikuluetan ezarritakoaren arabera.

4. **ERAIKUNTZARI ERANTSITAKO ELEMENTUEN GAINEKO ORDENANTZA**
Araudiaren 22-26. artikuluetan ezarritakoaren arabera.

ARRASATEKO HERRIGUNE HISTORIKOAREN ETA ERREBALEN BIRGAITZE INTEGRATUKO PLAN BEREZIA

IDENTIFIKAZIOA	ORRIALDEAK	2-4
FERRERIAS 54, OLARTE 45	KODEA	A10

5. ERABILEREN ORDENANTZA

Irizpide orokorrak	Araudiaren 37-44. artikuluetan ezarritakoaren arabera		
Irizpide espezifikoak	SOLAIRUA	ERABILERA BAIMENDUA	ERABILERA TOLERATUA
	Partzelako azalera librea		
	Sotoa/erdisotoa	Irizpide orokorra	
	Beheko solairua	Irizpide orokorra	
	Solairu tipoa	Irizpide orokorra	
	Teilatupea	Irizpide orokorra	

6. ELEMENTUEN KATALOGATZEA

Kontserbatzeko elementuak	
Kentzeko elementuak	

7. KARKABAK

Irizpide orokorrak	Araudiaren 50. artikuluan ezarritakoaren arabera.	
Irizpide espezifikoak	<input checked="" type="checkbox"/> Eraikinak ez du hartzen karkaba azalerarik. <input type="checkbox"/> Eraikinak hartzen duen karkaba azalera aipatzen da fitxaren dokumentazio grafikoan, zeinaren azalera baita:	

8. ORDENANTZA GRAFIKOA

	ORAIN	AMAIERAN
Partzelaren azalera	112,52 m ²	112,52 m ²
BS	112,52 m ²	112,52 m ²
S tipoa	112,52 m ²	112,52 m ²
Profila	PB+III	PB+III
Erlaitzaren altuera	11,65 m	11,65 m

Aukera dago estalkia egokitzeko, igogailua jartze aldera, 14, 16 eta 20. artikuluetan ezarritako profilararen eta erlaitz altueraren arabera.

9. OHARRAK

--

ARRASATEKO HERRIGUNE HISTORIKOAREN ETA ERREBALEN BIRGAITZE INTEGRATUKO PLAN BEREZIA

IDENTIFIKAZIOA	ORRIALDEAK	3-4
FERRERIAS, 54 OLARTE, 45	KODEA	A10

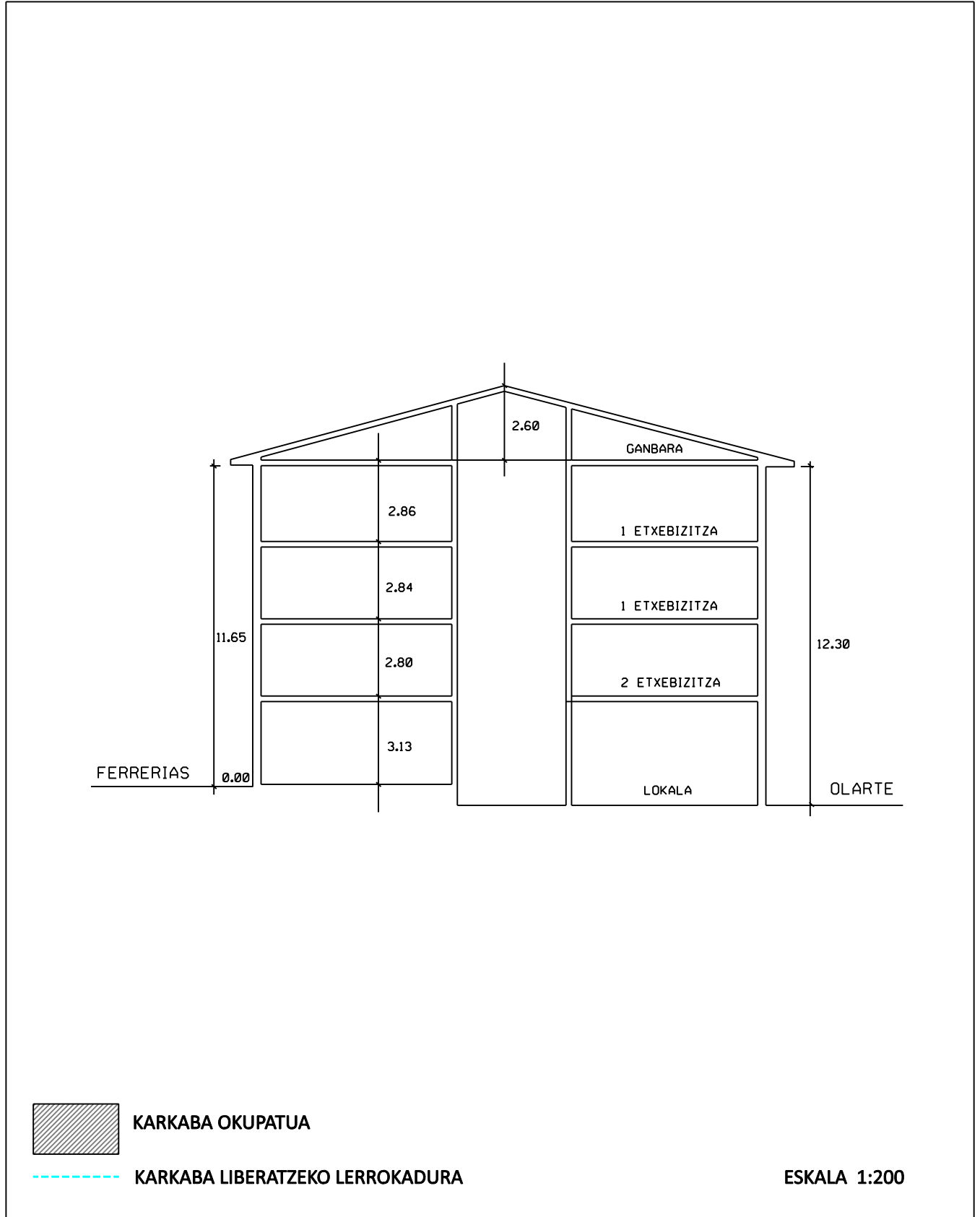
8. ORDENANTZA GRAFIKOA



ARRASATEKO HERRIGUNE HISTORIKOAREN ETA ERREBALEN BIRGAITZE INTEGRATUKO PLAN BEREZIA

IDENTIFIKAZIOA	ORRIALDEAK	4-4
FERRERIAS, 54 OLARTE, 45	KODEA	A10

8. ORDENANTZA GRAFIKOA



ARRASATEKO HERRIGUNE HISTORIKOAREN ETA ERREBALEN BIRGAITZE INTEGRATUKO PLAN BEREZIA

IDENTIFIKAZIOA	ORRIALDEAK	1-6
FERRERIAS 56, OLARTE 47	KODEA	A11

BABES MAILA	ERAIKIN DISKORDANTEA
-------------	----------------------

0. ORAINGO EGOERA. ARGAZKIAK



1. **HIRIGINTZA JARDUERAKO ORDENANTZA**
Araudiaren 14. artikuluan ezarritakoaren arabera.

2. PARTZELAZIO ORDENANTZA

Irizpide orokorrak	Araudiaren 15. artikuluan ezarritakoaren arabera.	
Irizpide espezifikoak	<input checked="" type="checkbox"/> Ez da onartzen elkartzea alboko partzelekin <input type="checkbox"/> Partzelak elkartzea onartzen da. (azterketa dokumentuaren 8. irizpidean jasotakoaren arabera) <input type="checkbox"/> Eraitsiz gero, partzela zatitu egin behar da	

3. **HIRIGINTZA JARDUERAKO ORDENANTZA**
Araudiaren 16-22. artikuluetan ezarritakoaren arabera.

4. **ERAIKUNTZARI ERANTSITAKO ELEMENTUEN GAINEKO ORDENANTZA**
Araudiaren 23-26. artikuluetan ezarritakoaren arabera.

ARRASATEKO HERRIGUNE HISTORIKOAREN ETA ERREBALEN BIRGAITZE INTEGRATUKO PLAN BEREZIA

IDENTIFIKAZIOA	ORRIALDEAK	2-6
FERRERIAS 56, OLARTE 47	KODEA	A11

5. ERABILEREN ORDENANTZA

Irizpide orokorrak	Araudiaren 37-44. artikuluetan ezarritakoaren arabera		
Irizpide espezifikoak	SOLAIRUA	ERABILERA BAIMENDUA	ERABILERA TOLERATUA
	Partzelako azalera librea		
	Sotoa/erdisotoa	Irizpide orokorra	
	Beheko solairua	Irizpide orokorra	
	Solairu tipoa	Irizpide orokorra	
	Teilatupea	Irizpide orokorra	Etxebizitza

6. ELEMENTUEN KATALOGATZEA

Kontserbatzeko elementuak	
Kentzeko elementuak	Beheko solairuko baoak egokitzea

7. KARKABAK

Irizpide orokorrak	Araudiaren 50. artikuluan ezarritakoaren arabera.	
Irizpide espezifikoak	<input checked="" type="checkbox"/> Eraikinak ez du hartzen karkaba azalerarik. <input type="checkbox"/> Eraikinak hartzen duen karkaba azalera aipatzen da fitxaren dokumentazio grafikoan, zeinaren azalera baita:	

8. ORDENANTZA GRAFIKOA

	ORAIN	AMAIERAN
Partzelaren azalera	215,90 m ²	112,52 m ²
BS	215,90 m ²	112,52 m ²
S tipoa	215,90 m ²	112,52 m ²
Profila	SS+PB+IV+BC	PB+III
Erlaitzaren altuera	11,65 m	11,65 m

Aukera dago estalkia egokitzeko, igogailua jartze aldera, 14, 16 eta 20. artikuluetan ezarritako profilaren eta erlaitz altueraren arabera.

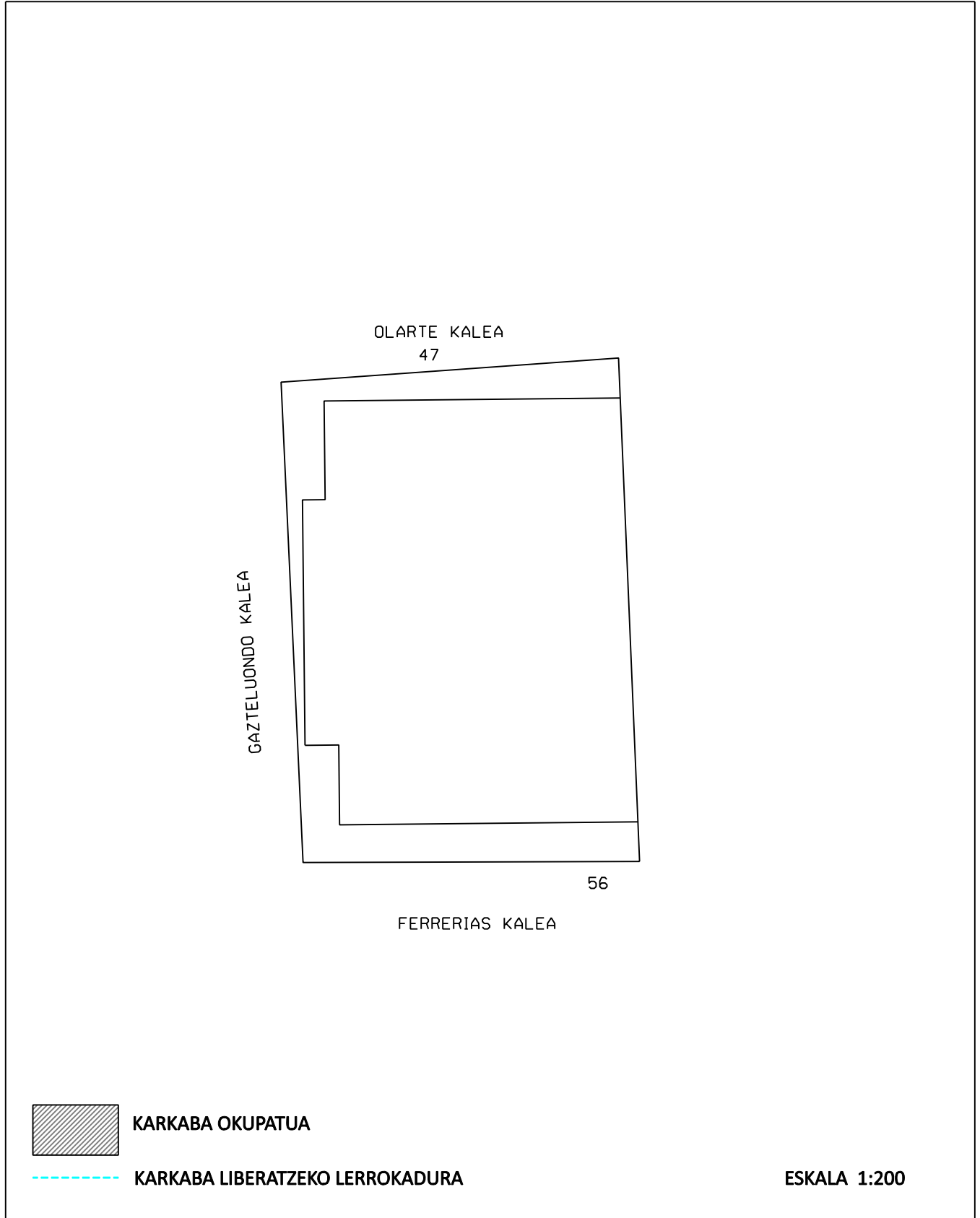
9. OHARRAK

<p>Eraikina, oro har, desagokia da, fatxadetako eta baoetako materialak barne. Onartuko da beheko solairuko baoak egungo egoeran mantentzea, eraikina ordeztu arte. Baina, erreformak planteatuz gero beheko solairuko lokaletan edo jarduera aldatuz gero, horiek egokitu egin beharko dira ordenantza betetzeko.</p> <p>Erdisotoko solairuan ez da egokia beirateria tailerra erabiltzea.</p>

ARRASATEKO HERRIGUNE HISTORIKOAREN ETA ERREBALEN
BIRGAITZE INTEGRATUKO PLAN BEREZIA

IDENTIFIKAZIOA	ORRIALDEAK	3-6
FERRERIAS, 56 OLARTE, 47	KODEA	A11

8. ORDENANTZA GRAFIKOA

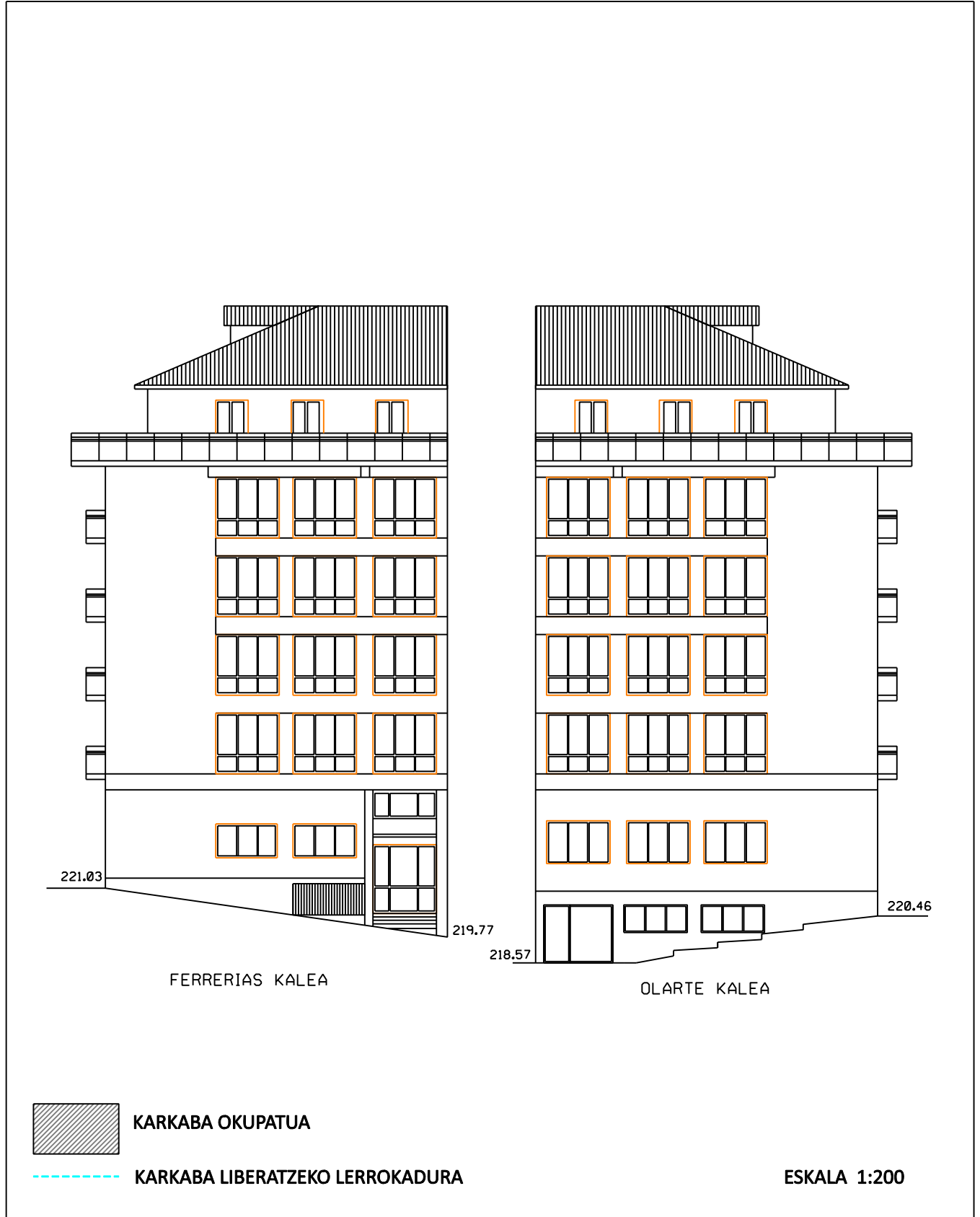


2022KO ABENDUA

ARRASATEKO HERRIGUNE HISTORIKOAREN ETA ERREBALEN BIRGAITZE INTEGRATUKO PLAN BEREZIA

IDENTIFIKAZIOA	ORRIALDEAK	4-6
FERRERIAS, 56 OLARTE, 47	KODEA	A11

8. ORDENANTZA GRAFIKOA



2022KO ABENDUA

ARRASATEKO HERRIGUNE HISTORIKOAREN ETA ERREBALEN BIRGAITZE INTEGRATUKO PLAN BEREZIA

IDENTIFIKAZIOA	ORRIALDEAK	5-6
FERRERIAS, 56 OLARTE, 47	KODEA	A11

8. ORDENANTZA GRAFIKOA



2022KO ABENDUA

ARRASATEKO HERRIGUNE HISTORIKOAREN ETA ERREBALEN BIRGAITZE INTEGRATUKO PLAN BEREZIA

IDENTIFIKAZIOA	ORRIALDEAK	6-6
FERRERIAS, 56 OLARTE, 47	KODEA	A11

8. ORDENANTZA GRAFIKOA

