

ARRASATEKO HERRIGUNE HISTORIKOAREN ETA ERREBALEN BIRGAITZE INTEGRATUKO PLAN BEREZIA

IDENTIFIKAZIOA	ORRIALDEAK	1-4
FERRERIAS 22, OLARTE 15	KODEA	B1

BABES MAILA	ERAIKIN DISKORDANTEA
-------------	----------------------

0. ORAINGO EGOERA. ARGAZKIAK



1. **HIRIGINTZA JARDUERAKO ORDENANTZA**
Araudiaren 14. artikuluan ezarritakoaren arabera.

2. PARTZELAZIO ORDENANTZA

Irizpide orokorrak	Araudiaren 15. artikuluan ezarritakoaren arabera.	
Irizpide espezifikoak	<input checked="" type="checkbox"/> Ez da onartzen elkartzea alboko partzelekin <input type="checkbox"/> Partzelak elkartzea onartzen da. (azterketa dokumentuaren 8. irizpidean jasotakoaren arabera) <input type="checkbox"/> Eraitsiz gero, partzela zatitu egin behar da	

3. **HIRIGINTZA JARDUERAKO ORDENANTZA**
Araudiaren 16-22. artikuluetan ezarritakoaren arabera.

4. **ERAIKUNTZARI ERANTSITAKO ELEMENTUEN GAINEKO ORDENANTZA**
Araudiaren 23-26. artikuluetan ezarritakoaren arabera.

ARRASATEKO HERRIGUNE HISTORIKOAREN ETA ERREBALEN BIRGAITZE INTEGRATUKO PLAN BEREZIA

IDENTIFIKAZIOA	ORRIALDEAK	2-4
FERRERIAS 22, OLARTE 15	KODEA	B1

5. ERABILEREN ORDENANTZA

Irizpide orokorrak	Araudiaren 37-44. artikuluetan ezarritakoaren arabera.		
Irizpide espezifikoak	SOLAIRUA	ERABILERA BAIMENDUA	ERABILERA TOLERATUA
	Partzelako azalera librea		
	Sotoa/erdisotoa	Irizpide orokorra	
	Beheko solairua	Irizpide orokorra	
	Solairu tipoa	Irizpide orokorra	
	Teilatupea	Trastelekua	

6. ELEMENTUEN KATALOGATZEA

Kontserbatzeko elementuak	Harresi hondarrak, leihoak eta balaustrea, baoen disposizioa fatxadetan. Perimetro paretak. Zokaloa beheko solairuan.
Kentzeko elementuak	

7. KARKABAK

Irizpide orokorrak	Araudiaren 50. artikuluan ezarritakoaren arabera.	
Irizpide espezifikoak	<input checked="" type="checkbox"/> Eraikinak ez du hartzen karkaba azalerarik. <input type="checkbox"/> Eraikinak hartzen duen karkaba azalera aipatzen da fitxaren dokumentazio grafikoan, zeinaren azalera baita:	

8. ORDENANTZA GRAFIKOA

	ORAIN	AMAIERAN
Partzelaren azalera	99,20 m ²	99,20 m ²
BS	99,20 m ²	99,20 m ²
S tipoa	100,02 m ²	100,02 m ²
Profila	SS+PB+III	SS+PB+III
Erlaitzaren altuera	11,50 m	11,50 m

Aukera dago estalkia egokitzeko, igogailua jartze aldera, 14, 16 eta 20. artikuluetan ezarritako profilararen eta erlaitz altueraren arabera.

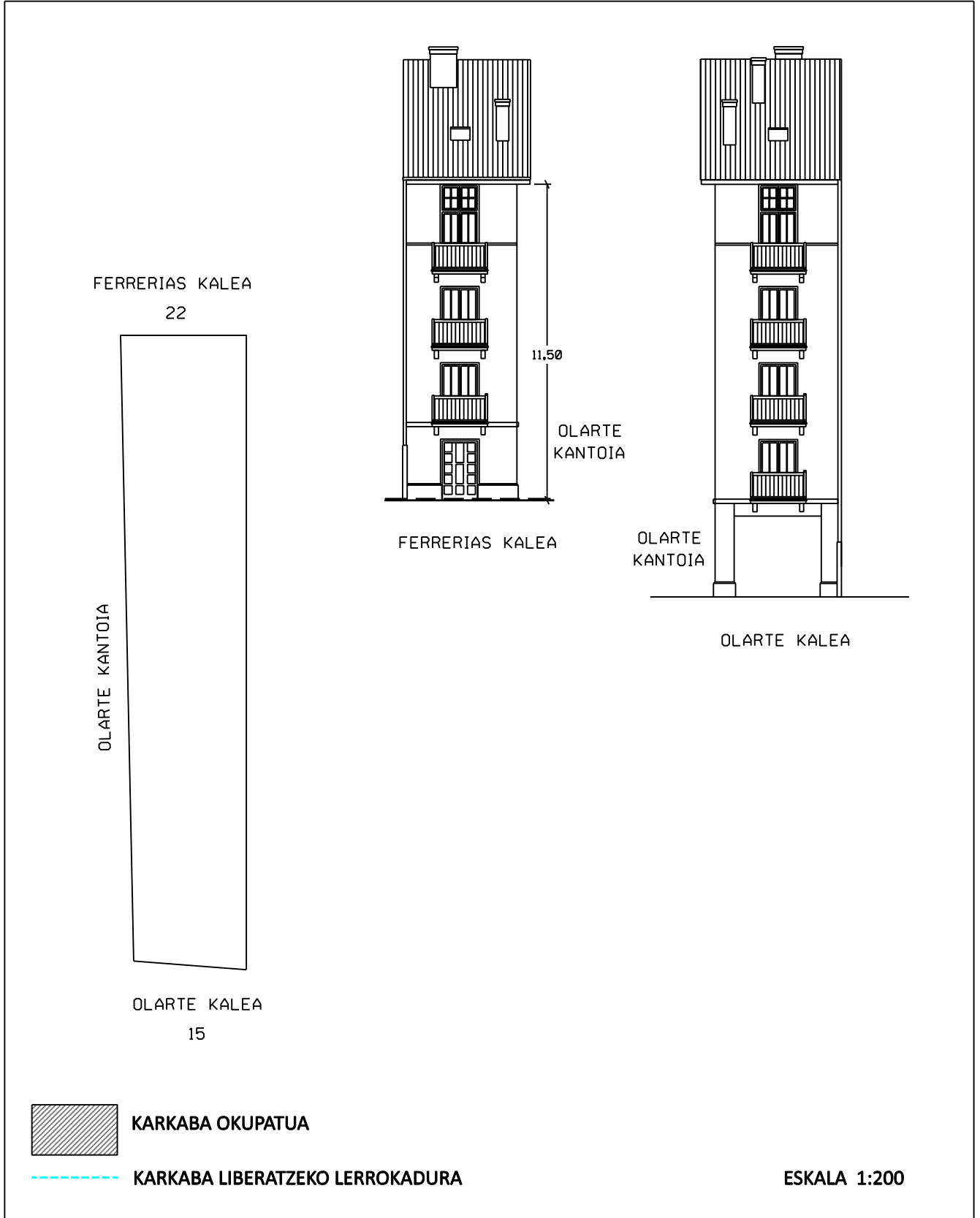
9. OHARRAK

Erdisotoan garaje erabilera da bateraezina.

ARRASATEKO HERRIGUNE HISTORIKOAREN ETA ERREBALEN BIRGAITZE INTEGRATUKO PLAN BEREZIA

IDENTIFIKAZIOA	ORRIALDEAK	3-4
FERRERIAS, 22 OLARTE, 15	KODEA	B1

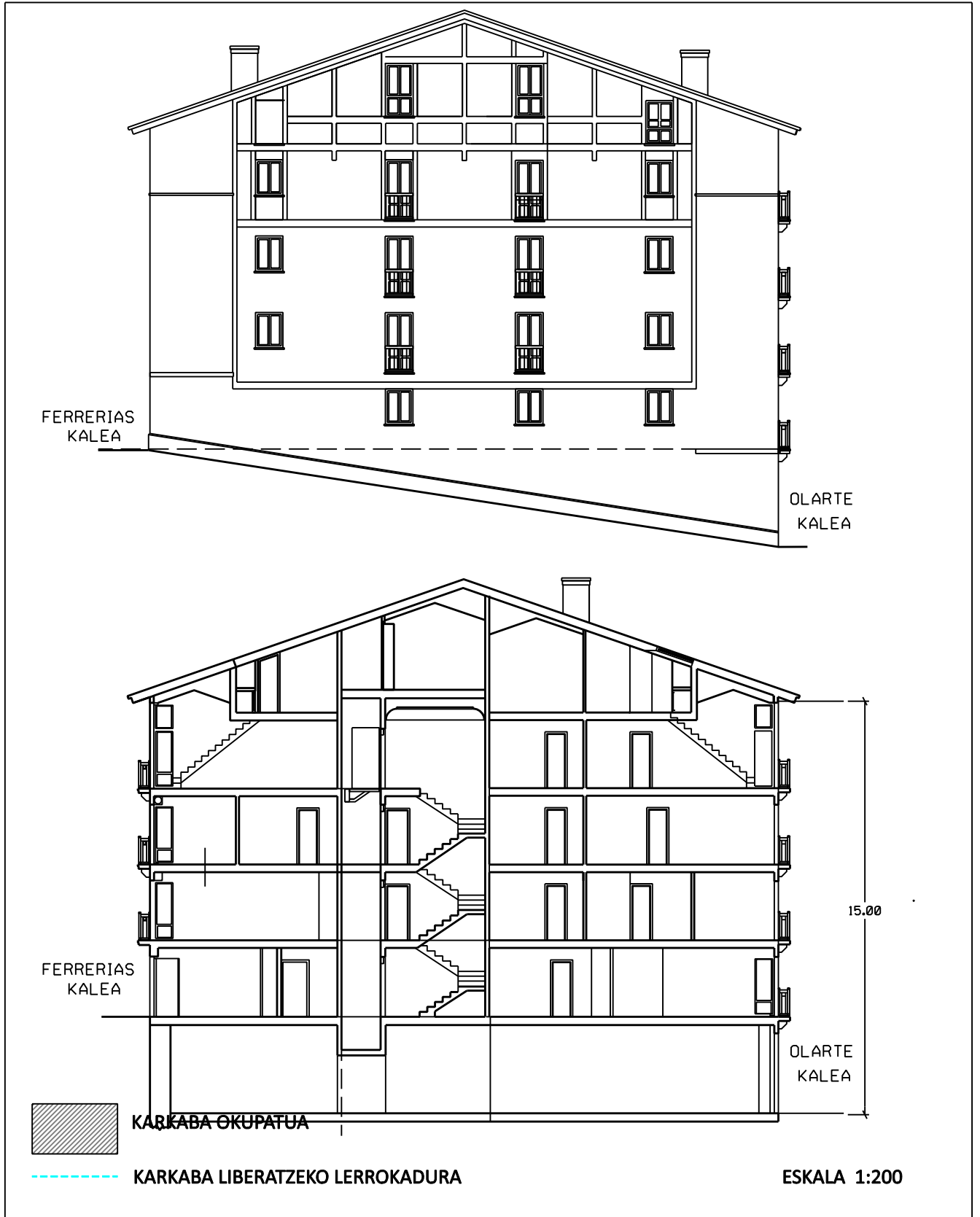
8. ORDENANTZA GRAFIKOA



ARRASATEKO HERRIGUNE HISTORIKOAREN ETA ERREBALEN BIRGAITZE INTEGRATUKO PLAN BEREZIA

IDENTIFIKAZIOA	ORRIALDEAK	4-4
FERRERIAS, 22 OLARTE, 15	KODEA	B1

8. ORDENANTZA GRAFIKOA



2022KO ABENDUA

ARRASATEKO HERRIGUNE HISTORIKOAREN ETA ERREBALEN BIRGAITZE INTEGRATUKO PLAN BEREZIA

IDENTIFIKAZIOA	ORRIALDEAK	1-4
FERRERIAS 24, OLARTE 17	KODEA	B2

BABES MAILA	BP, OINARRIZKOA, GAINERAKOA INGURUMENEKOA
--------------------	--

0. ORAINGO EGOERA. ARGAZKIAK



1. **HIRIGINTZA JARDUERAKO ORDENANTZA**
Araudiaren 14. artikuluan ezarritakoaren arabera.

2. **PARTZELAZIO ORDENANTZA**

Irizpide orokorrak	Araudiaren 15. artikuluan ezarritakoaren arabera.	
Irizpide espezifikoak	<input checked="" type="checkbox"/> Ez da onartzen elkartzea alboko partzelekin <input type="checkbox"/> Partzelak elkartzea onartzen da. (azterketa dokumentuaren 8. irizpidean jasotakoaren arabera) <input type="checkbox"/> Eraitsiz gero, partzela zatitu egin behar da	

3. **HIRIGINTZA JARDUERAKO ORDENANTZA**
Araudiaren 16-22. artikuluetan ezarritakoaren arabera.

4. **ERAIKUNTZARI ERANTSITAKO ELEMENTUEN GAINEKO ORDENANTZA**
Araudiaren 23-26. artikuluetan ezarritakoaren arabera.

ARRASATEKO HERRIGUNE HISTORIKOAREN ETA ERREBALEN BIRGAITZE INTEGRATUKO PLAN BEREZIA

IDENTIFIKAZIOA	ORRIALDEAK	2-4
FERRERIAS 24, OLARTE 17	KODEA	B2

5. ERABILEREN ORDENANTZA

Irizpide orokorrak	Araudiaren 37-44. artikuluetan ezarritakoaren arabera.		
Irizpide espezifikoak	SOLAIRUA	ERABILERA BAIMENDUA	ERABILERA TOLERATUA
	Partzelako azalera librea		
	Sotoa/erdisotoa	Irizpide orokorra	
	Beheko solairua	Irizpide orokorra + etxebizitza ertzeko etxe uhartea izateagatik	
	Solairu tipoa	Irizpide orokorra	
	Teilatupea	Trastelekua	Etxebizitza

6. ELEMENTUEN KATALOGATZEA

Kontserbatzeko elementuak	Harresi hondakinak. Baoen konposizioa fatxadetan, teilatu hegala Olarte kalerantz. Beheko solairuko harlandua mantentzea, Ferrerias kalean. Eskailera kaxa, sarbidea eta patioa mantentzea. Beheko solairuko fatxada, Ferrerias kalean.
Kentzeko elementuak	

7. KARKABAK

Irizpide orokorrak	Araudiaren 50. artikuluan ezarritakoaren arabera.	
Irizpide espezifikoak	<input checked="" type="checkbox"/> Eraikinak ez du hartzen karkaba azalerarik. <input type="checkbox"/> Eraikinak hartzen duen karkaba azalera aipatzen da fitxaren dokumentazio grafikoan, zeinaren azalera baita:	

8. ORDENANTZA GRAFIKOA

	ORAIN	AMAIERAN
Partzelaren azalera	229,70 m ²	229,70 m ²
BS	229,70 m ²	229,70 m ²
S tipoa	229,70 m ²	229,70 m ²
Profila	SS+PB+III	SS+PB+III
Erlaitzaren altuera	11,65 m	11,65 m

Aukera dago estalkia egokitzeko, igogailua jartze aldera, 14, 16 eta 20. artikuluetan ezarritako profilararen eta erlaitz altueraren arabera.

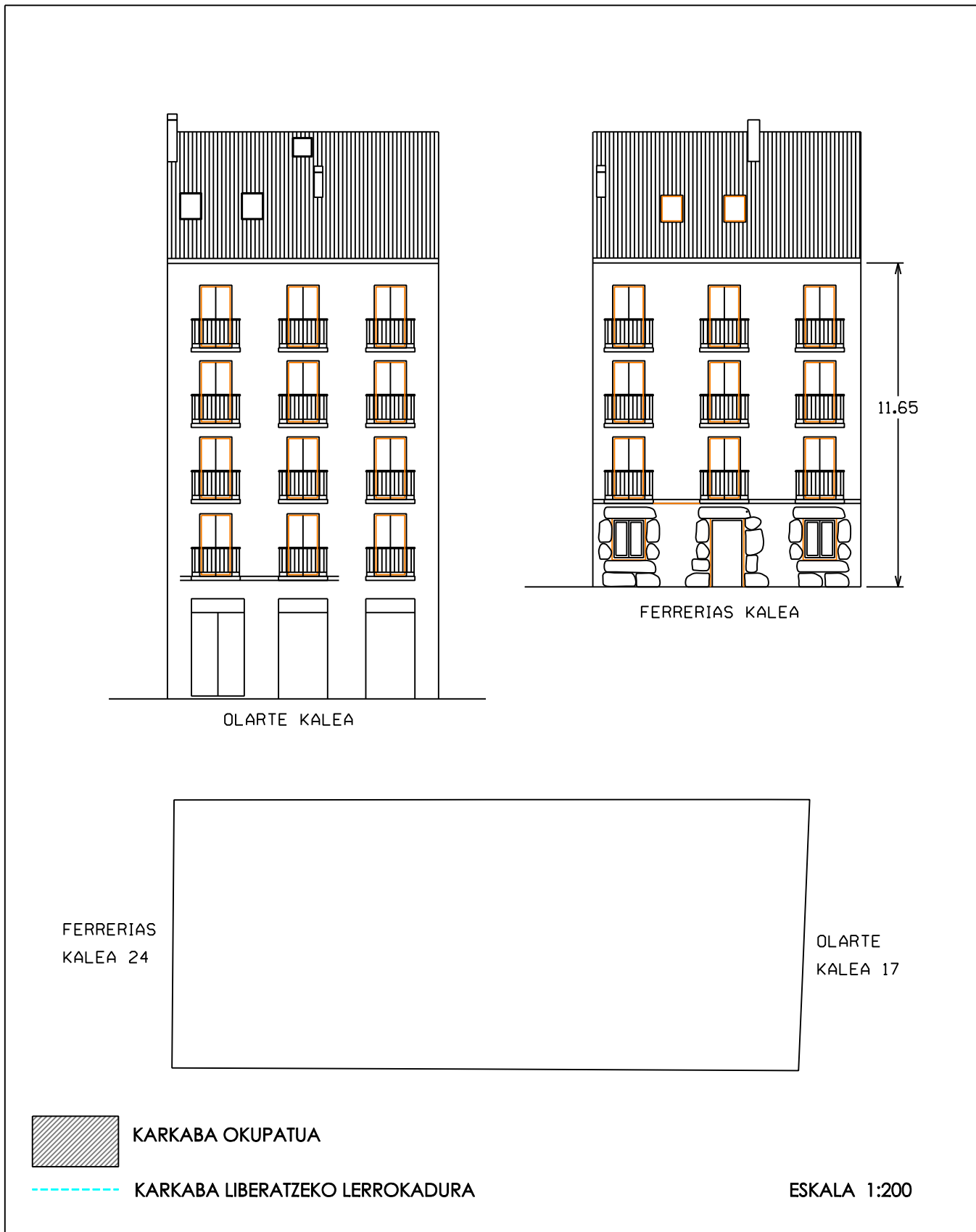
9. OHARRAK

--

ARRASATEKO HERRIGUNE HISTORIKOAREN ETA ERREBALEN BIRGAITZE INTEGRATUKO PLAN BEREZIA

IDENTIFIKAZIOA	ORRIALDEAK	3-4
FERRERIAS, 24 OLARTE, 17	KODEA	B2

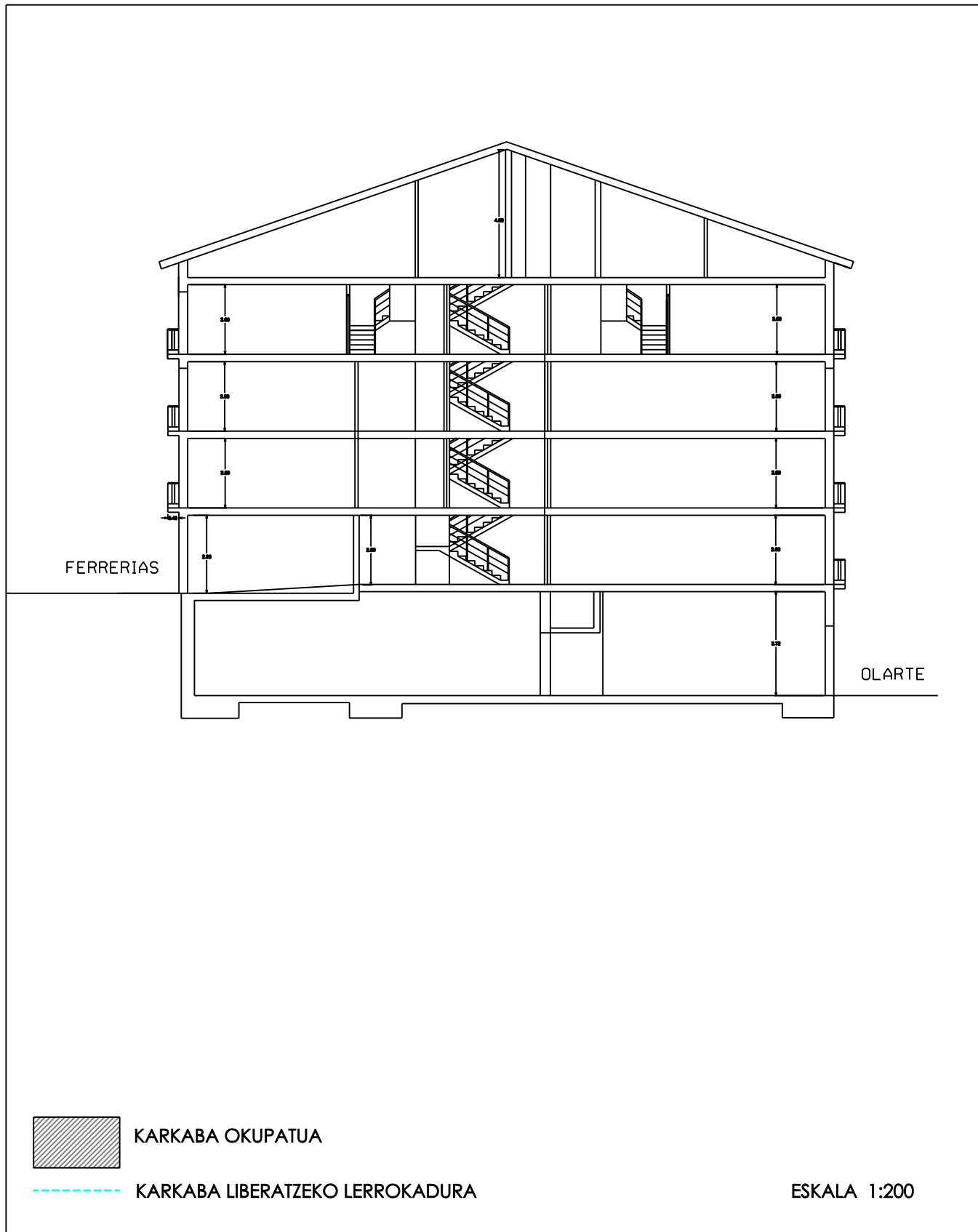
8. ORDENANTZA GRAFIKOA



ARRASATEKO HERRIGUNE HISTORIKOAREN ETA ERREBALEN
BIRGAITZE INTEGRATUKO PLAN BEREZIA

IDENTIFIKAZIOA	ORRIALDEAK	4-4
FERRERIAS, 24 OLARTE, 17	KODEA	B2

8. ORDENANTZA GRAFIKOA



ARRASATEKO HERRIGUNE HISTORIKOAREN ETA ERREBALEN BIRGAITZE INTEGRATUKO PLAN BEREZIA

IDENTIFIKAZIOA	ORRIALDEAK	1-4
FERRERIAS 26, OLARTE 19	KODEA	B3

BABES MAILA	ERAIKIN DISKORDANTEA
--------------------	-----------------------------

0. ORAINGO EGOERA. ARGAZKIAK



1. HIRIGINTZA JARDUERAKO ORDENANTZA
Araudiaren 15. artikuluan ezarritakoaren arabera.

2. PARTZELAZIO ORDENANTZA

Irizpide orokorrak	Araudiaren 15. artikuluan ezarritakoaren arabera.	
Irizpide espezifikoak	<input checked="" type="checkbox"/> Ez da onartzen elkartzea alboko partzelekin <input type="checkbox"/> Partzelak elkartzea onartzen da. (azterketa dokumentuaren 8. irizpidean jasotakoaren arabera) <input type="checkbox"/> Eraitsiz gero, partzela zatitu egin behar da	

3. HIRIGINTZA JARDUERAKO ORDENANTZA
Araudiaren 16-22. artikuluetan ezarritakoaren arabera.

4. ERAIKUNTZARI ERANTSITAKO ELEMENTUEN GAINEKO ORDENANTZA
Araudiaren 23-26. artikuluetan ezarritakoaren arabera.

ARRASATEKO HERRIGUNE HISTORIKOAREN ETA ERREBALEN BIRGAITZE INTEGRATUKO PLAN BEREZIA

IDENTIFIKAZIOA	ORRIALDEAK	2-4
FERRERIAS 26, OLARTE 19	KODEA	B3

5. ERABILEREN ORDENANTZA

Irizpide orokorrak	Araudiaren 37-44. artikuluetan ezarritakoaren arabera.		
Irizpide espezifikoak	SOLAIRUA	ERABILERA BAIMENDUA	ERABILERA TOLERATUA
	Partzelako azalera librea		
	Sotoa/erdisotoa	Irizpide orokorra	
	Beheko solairua	Irizpide orokorra + etxebizitza ertzeko etxe uhartea izateagatik	
	Solairu tipoa	Irizpide orokorra	
	Teilatupea	Trastelekua	

6. ELEMENTUEN KATALOGATZEA

Kontserbatzeko elementuak	Harresi hondakinak
Kentzeko elementuak	Beheko solairuko baoak egokitzea

7. KARKABAK

Irizpide orokorrak	Araudiaren 50. artikuluan ezarritakoaren arabera.	
Irizpide espezifikoak	<input checked="" type="checkbox"/> Eraikinak ez du hartzen karkaba azalerarik. <input type="checkbox"/> Eraikinak hartzen duen karkaba azalera aipatzen da fitxaren dokumentazio grafikoan, zeinaren azalera baita:	

8. ORDENANTZA GRAFIKOA

	ORAIN	AMAIERAN
Partzelaren azalera	137,01 m ²	137,01 m ²
BS	137,01 m ²	137,01 m ²
S tipoa	137,01 m ²	137,01 m ²
Profila	SS+PB+III	SS+PB+III
Erlaitzaren altuera	12,20 m	12,20 m

Aukera dago estalkia egokitzeko, igogailua jartze aldera, 14, 16 eta 20. artikuluetan ezarritako profilaren eta erlaitz altueraren arabera.

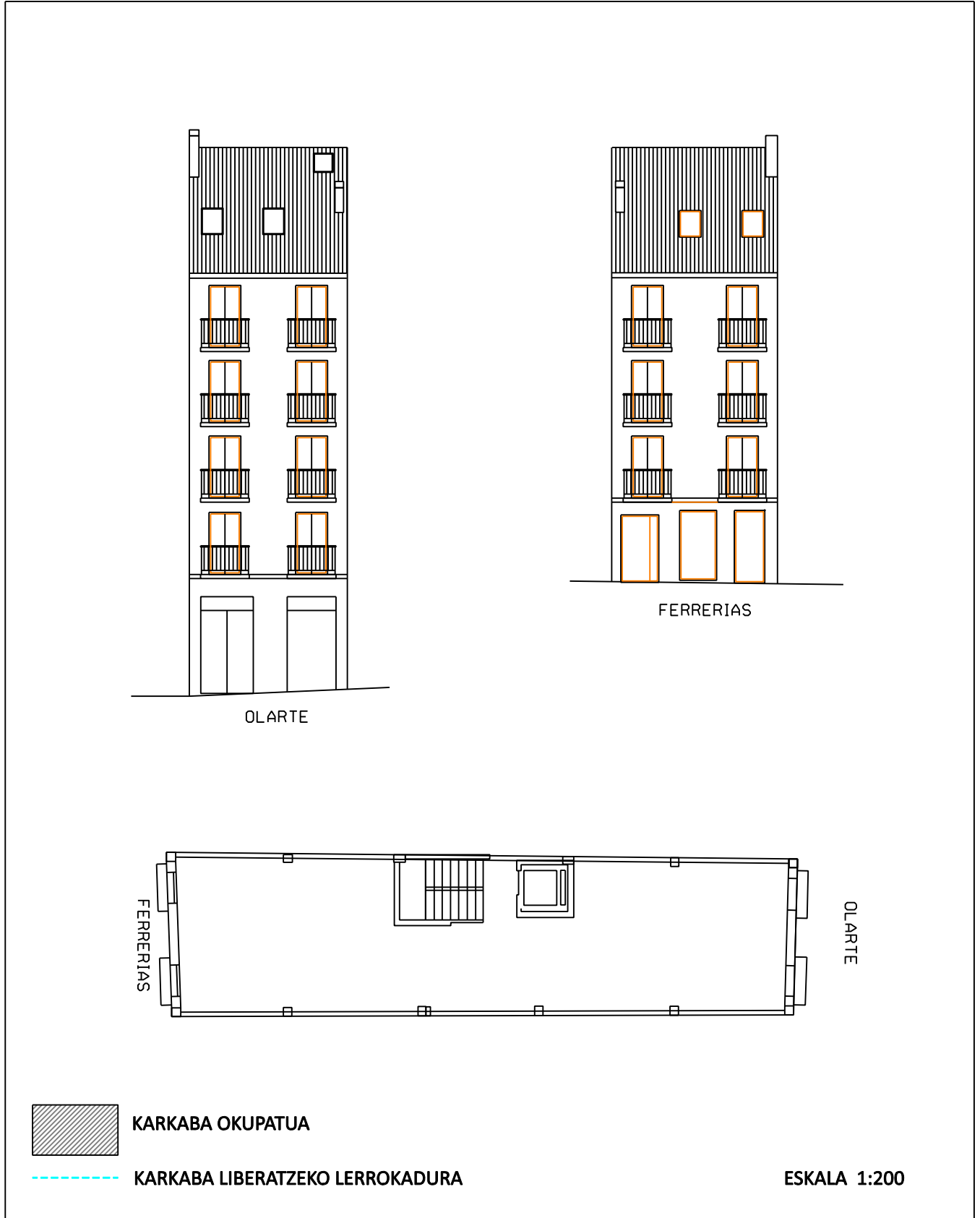
9. OHARRAK

--

ARRASATEKO HERRIGUNE HISTORIKOAREN ETA ERREBALEN BIRGAITZE INTEGRATUKO PLAN BEREZIA

IDENTIFIKAZIOA	ORRIALDEAK	3-4
FERRERIAS, 26 OLARTE, 19	KODEA	B3

8. ORDENANTZA GRAFIKOA

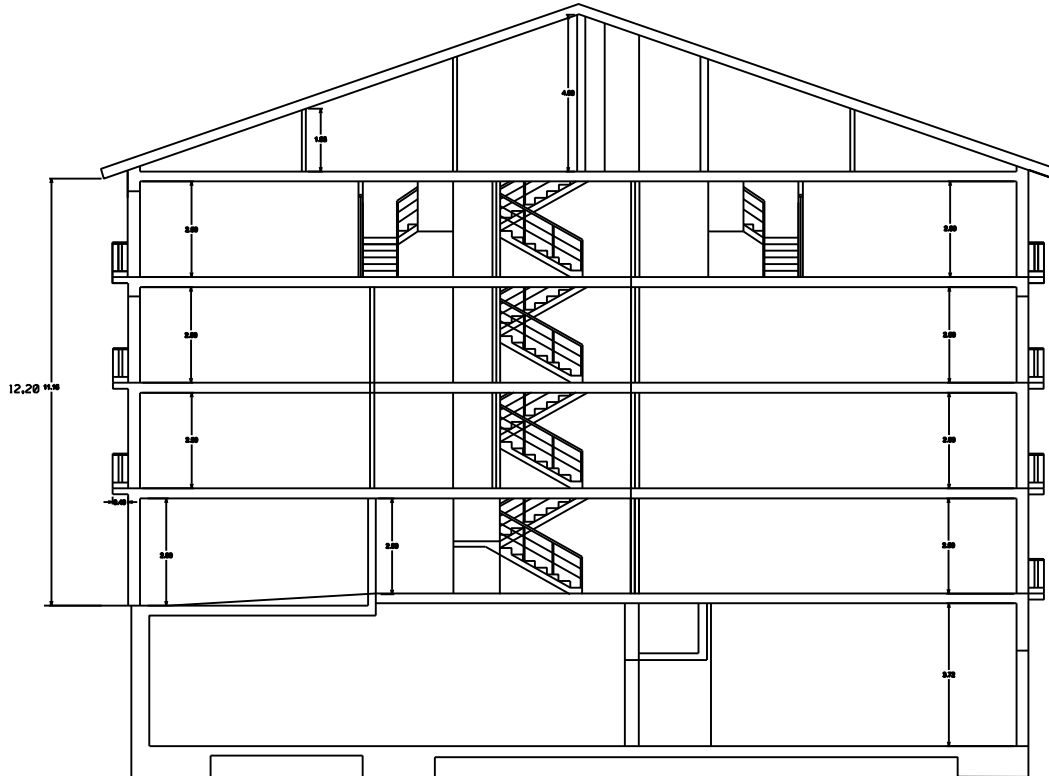


2022KO ABENDUA

ARRASATEKO HERRIGUNE HISTORIKOAREN ETA ERREBALEN BIRGAITZE INTEGRATUKO PLAN BEREZIA

IDENTIFIKAZIOA	ORRIALDEAK	4-4
FERRERIAS, 26 OLARTE, 19	KODEA	B3

8. ORDENANTZA GRAFIKOA



KARKABA OKUPATUA



KARKABA LIBERATZEKO LERROKADURA

ESKALA 1:200

2022KO ABENDUA

ARRASATEKO HERRIGUNE HISTORIKOAREN ETA ERREBALEN BIRGAITZE INTEGRATUKO PLAN BEREZIA

IDENTIFIKAZIOA	ORRIALDEAK	1-6
FERRERIAS 28ABC, OLARTE 21	KODEA	B4

BABES MAILA	ERAIKIN DISKORDANTEA
-------------	----------------------

0. ORAINGO EGOERA. ARGAZKIAK



1. HIRIGINTZA JARDUERAKO ORDENANTZA
Araudiaren 14. artikuluan ezarritakoaren arabera.

2. PARTZELAZIO ORDENANTZA

Irizpide orokorrak	Araudiaren 15. artikuluan ezarritakoaren arabera.	
Irizpide espezifikoak	<input type="checkbox"/> Ez da onartzen elkartzea alboko partzelekin <input type="checkbox"/> Partzelak elkartzea onartzen da. (azterketa dokumentuaren 8. irizpidean jasotakoaren arabera) <input checked="" type="checkbox"/> Eraitsiz gero, partzela zatitu egin behar da	3 partzela

3. HIRIGINTZA JARDUERAKO ORDENANTZA
Araudiaren 16-22. artikuluetan ezarritakoaren arabera.

4. ERAIKUNTZARI ERANTSITAKO ELEMENTUEN GAINEKO ORDENANTZA
Araudiaren 23-26. artikuluetan ezarritakoaren arabera.

ARRASATEKO HERRIGUNE HISTORIKOAREN ETA ERREBALEN BIRGAITZE INTEGRATUKO PLAN BEREZIA

IDENTIFIKAZIOA	ORRIALDEAK	2-6
FERRERIAS 28ABC, OLARTE 21	KODEA	B4

5. ERABILEREN ORDENANTZA

Irizpide orokorrak	Araudiaren 37-44. artikuluetan ezarritakoaren arabera.		
Irizpide espezifikoak	SOLAIRUA	ERABILERA BAIMENDUA	ERABILERA TOLERATUA
	Partzelako azalera librea		
	Sotoa/erdisotoa	Irizpide orokorra	Garajea
	Beheko solairua	Irizpide orokorra	
	Solairu tipoa	Irizpide orokorra	
	Teilatupea	Trastelekua	

6. ELEMENTUEN KATALOGATZEA

Kontserbatzeko elementuak	
Kentzeko elementuak	Beheko solairuko baoak egokitzea

7. Karkabak

Irizpide orokorrak	Araudiaren 50. artikuluan ezarritakoaren arabera.	
Irizpide espezifikoak	<input checked="" type="checkbox"/> Eraikinak ez du hartzen karkaba azalera-rik. <input type="checkbox"/> Eraikinak hartzen duen karkaba azalera aipatzen da fitxaren dokumentazio grafikoan, zeinaren azalera baita:	

8. ORDENANTZA GRAFIKOA

	ORAIN	AMAIERAN
Partzelaren azalera	817,40 m ²	817,40 m ²
BS	817,40 m ²	817,40 m ²
S tipoa	817,40 m ²	817,40 m ²
Profila	PS+SS+PB+III	PS+SS+PB+III
Erlaitzaren altuera	11,70 m	11,70 m

Aukera dago estalkia egokitze-ko, igogailua jartze aldera, 14, 16 eta 20. artikuluetan ezarritako profilar- en eta erlaitz altueraren arabera.

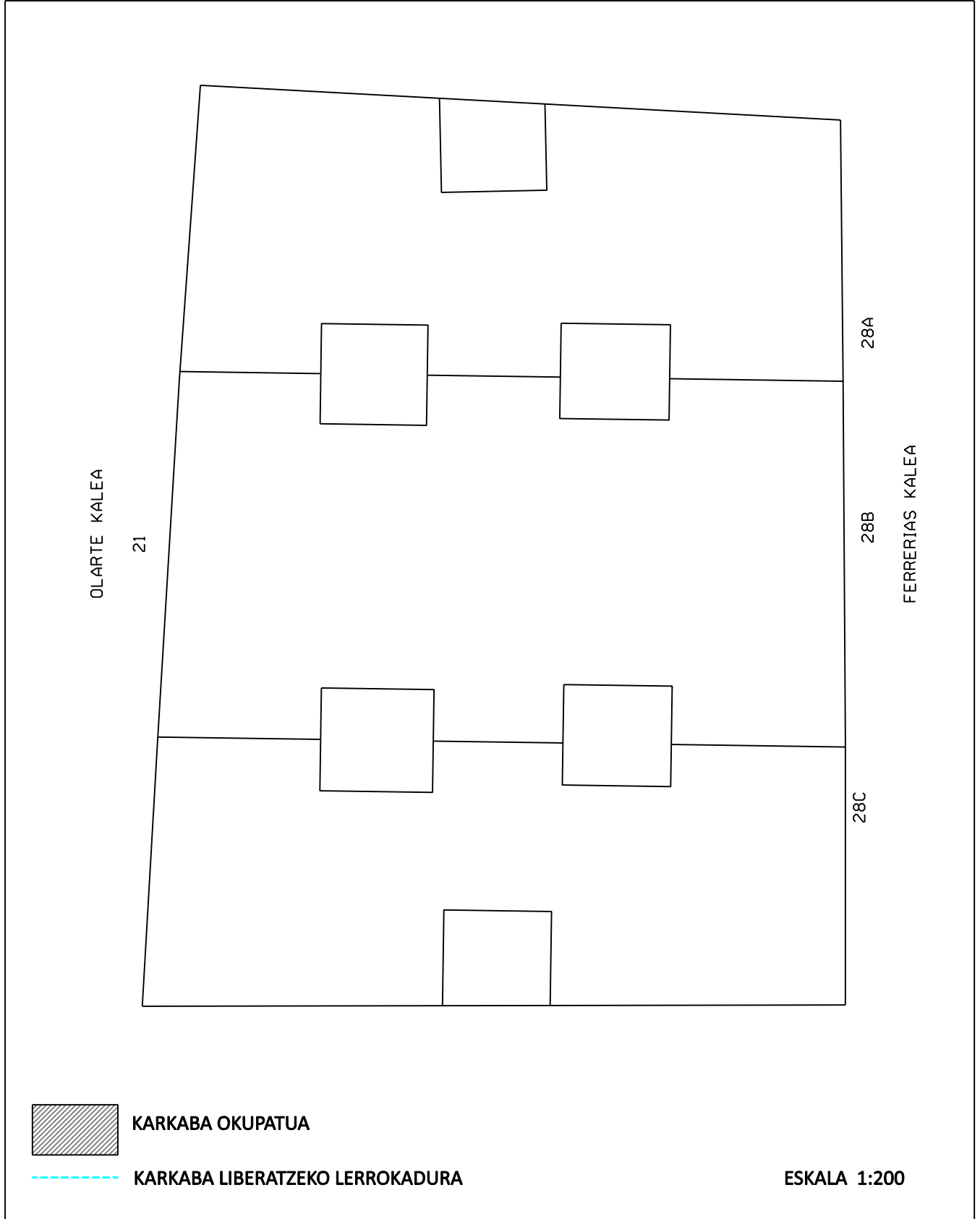
9. OHARRAK

Ordez- tuz gero, sotoaren erabilera erabil- eren ordenantzara egokituko da.

ARRASATEKO HERRIGUNE HISTORIKOAREN ETA ERREBALEN BIRGAITZE INTEGRATUKO PLAN BEREZIA

IDENTIFIKAZIOA	ORRIALDEAK	3-6
FERRERIAS, 28 ABC OLARTE 21	KODEA	B4

8. ORDENANTZA GRAFIKOA



2022KO ABENDUA

ARRASATEKO HERRIGUNE HISTORIKOAREN ETA ERREBALEN BIRGAITZE INTEGRATUKO PLAN BEREZIA

IDENTIFIKAZIOA	ORRIALDEAK	4-6
FERRERIAS, 28 ABC OLARTE 21	KODEA	B4

8. ORDENANTZA GRAFIKOA

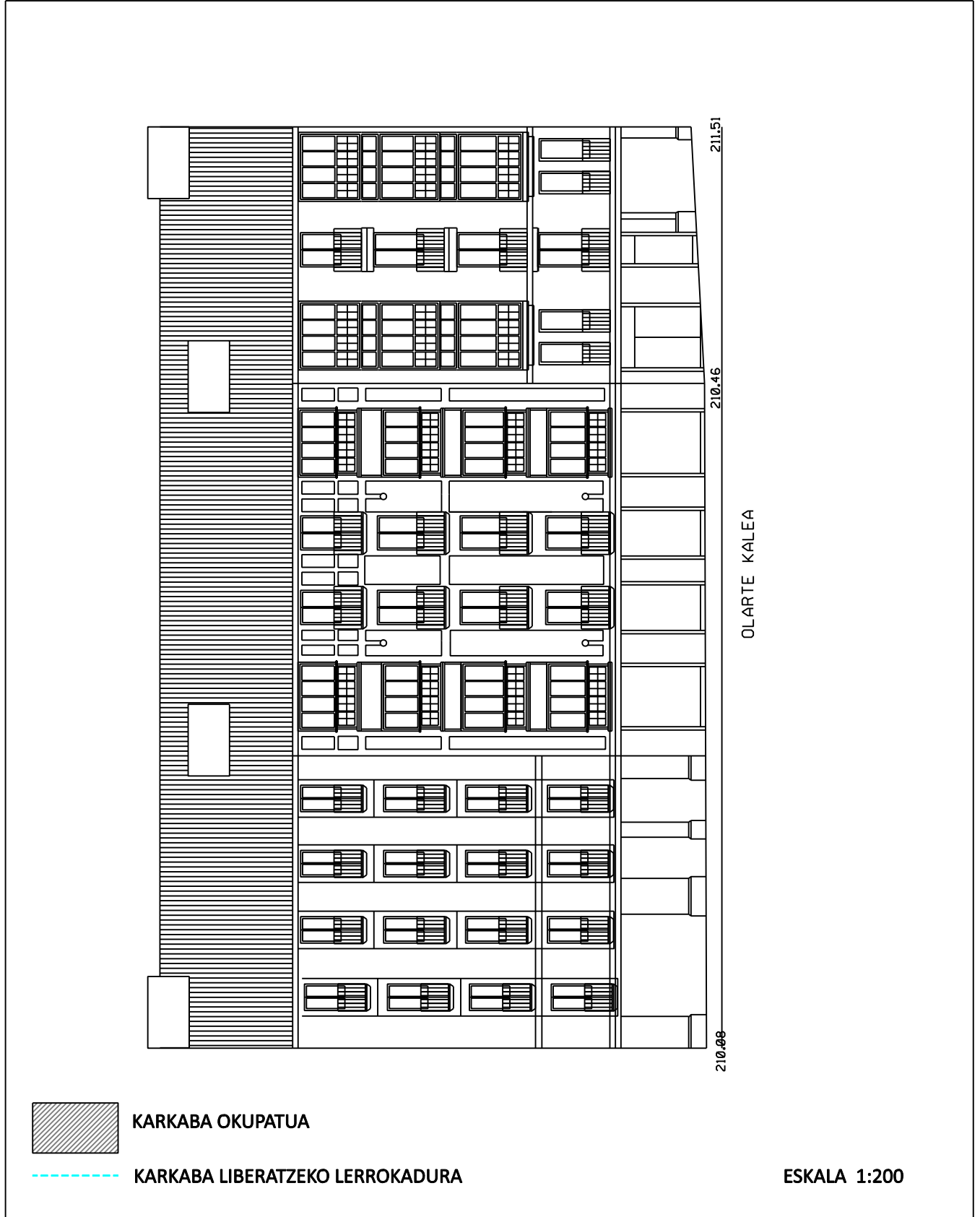


2022KO ABENDUA

ARRASATEKO HERRIGUNE HISTORIKOAREN ETA ERREBALEN BIRGAITZE INTEGRATUKO PLAN BEREZIA

IDENTIFIKAZIOA	ORRIALDEAK	5-6
FERRERIAS, 28 ABC OLARTE 21	KODEA	B4

8. ORDENANTZA GRAFIKOA

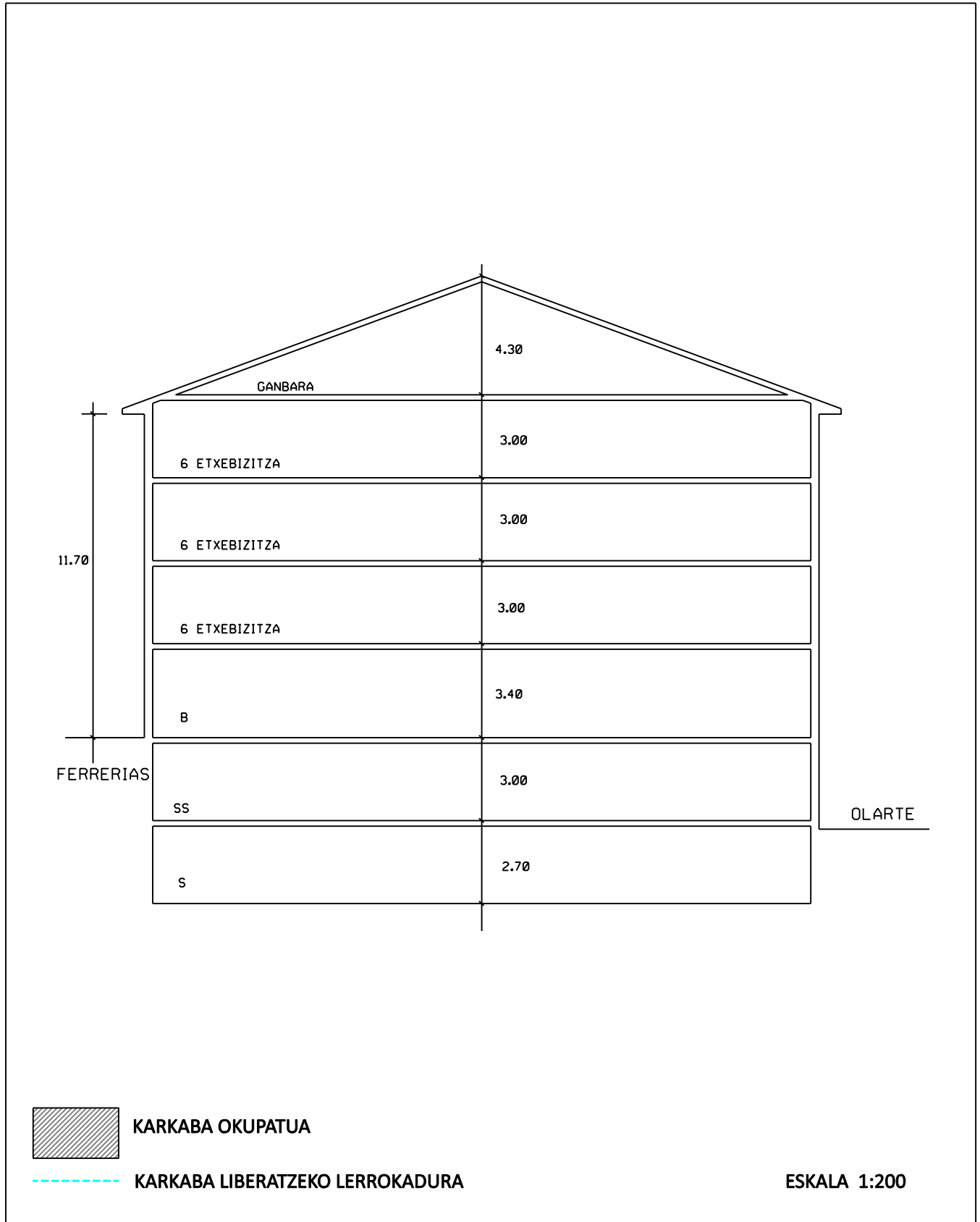


2022KO ABENDUA

ARRASATEKO HERRIGUNE HISTORIKOAREN ETA ERREBALEN BIRGAITZE INTEGRATUKO PLAN BEREZIA

IDENTIFIKAZIOA	ORRIALDEAK	6-6
FERRERIAS, 28 ABC OLARTE 21	KODEA	B4

8. ORDENANTZA GRAFIKOA



ARRASATEKO HERRIGUNE HISTORIKOAREN ETA ERREBALEN BIRGAITZE INTEGRATUKO PLAN BEREZIA

IDENTIFIKAZIOA	ORRIALDEAK	1-4
FERRERIAS 30, OLARTE 23	KODEA	B5

BABES MAILA	INGURUMENEKOA
-------------	---------------

0. ORAINGO EGOERA. ARGAZKIAK



1. HIRIGINTZA JARDUERAKO ORDENANTZA
Araudiaren 14. artikuluan ezarritakoaren arabera.

2. PARTZELAZIO ORDENANTZA

Irizpide orokorrak	Araudiaren 15. artikuluan ezarritakoaren arabera.	
Irizpide espezifikoak	<input checked="" type="checkbox"/> Ez da onartzen elkartzea alboko partzelekin <input type="checkbox"/> Partzelak elkartzea onartzen da. (azterketa dokumentuaren 8. irizpidean jasotakoaren arabera) <input type="checkbox"/> Eraitsiz gero, partzela zatitu egin behar da	

3. HIRIGINTZA JARDUERAKO ORDENANTZA
Araudiaren 16-22. artikuluetan ezarritakoaren arabera.

4. ERAIKUNTZARI ERANTSITAKO ELEMENTUEN GAINEKO ORDENANTZA
Araudiaren 23-26. artikuluetan ezarritakoaren arabera.

ARRASATEKO HERRIGUNE HISTORIKOAREN ETA ERREBALEN BIRGAITZE INTEGRATUKO PLAN BEREZIA

IDENTIFIKAZIOA	ORRIALDEAK	2-4
FERRERIAS 30, OLARTE 23	KODEA	B5

5. ERABILEREN ORDENANTZA

Irizpide orokorrak	Araudiaren 37-44. artikuluetan ezarritakoaren arabera.		
Irizpide espezifikoak	SOLAIRUA	ERABILERA BAIMENDUA	ERABILERA TOLERATUA
	Partzelako azalera librea		
	Sotoa/erdisotoa	Irizpide orokorra	
	Beheko solairua	Irizpide orokorra	
	Solairu tipoa	Irizpide orokorra	
	Teilatupea	Irizpide orokorra	Etxebizitza

6. ELEMENTUEN KATALOGATZEA

Kontserbatzeko elementuak	Fatxada baeen konposizioa. Eskailera kaxa Errementaritza.
Kentzeko elementuak	Beheko solairuko baoak egokitzea

7. KARKABAK

Irizpide orokorrak	Araudiaren 50. artikuluan ezarritakoaren arabera.	
Irizpide espezifikoak	<input checked="" type="checkbox"/> Eraikinak ez du hartzen karkaba azalerarik. <input type="checkbox"/> Eraikinak hartzen duen karkaba azalera aipatzen da fitxaren dokumentazio grafikoan, zeinaren azalera baita:	

8. ORDENANTZA GRAFIKOA

	ORAIN	AMAIERAN
Partzelaren azalera	142,05 m ²	142,05 m ²
BS	142,05 m ²	142,05 m ²
S tipoa	142,05 m ²	142,05 m ²
Profila	SS+PB+II	SS+PB+III
Erlaitzaren altuera	10,30 m	12,60 m

Aukera dago estalkia egokitzeke, igogailua jartze aldera, 14, 16 eta 20. artikuluetan ezarritako profilararen eta erlaitz altueraren arabera.

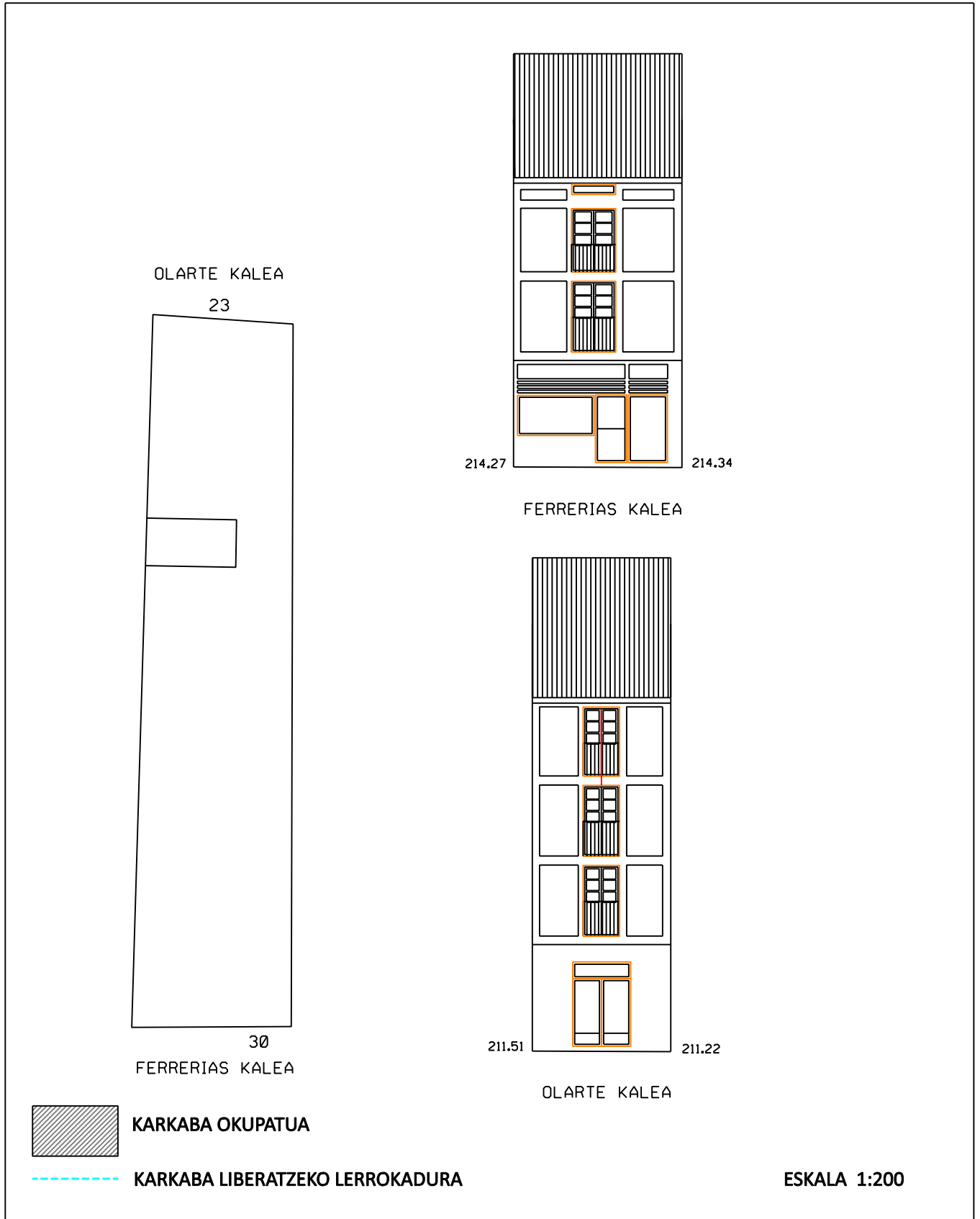
9. OHARRAK

--

ARRASATEKO HERRIGUNE HISTORIKOAREN ETA ERREBALEN BIRGAITZE INTEGRATUKO PLAN BEREZIA

IDENTIFIKAZIOA	ORRIALDEAK	3-4
FERRERIAS, 30 OLARTE, 23	KODEA	B5

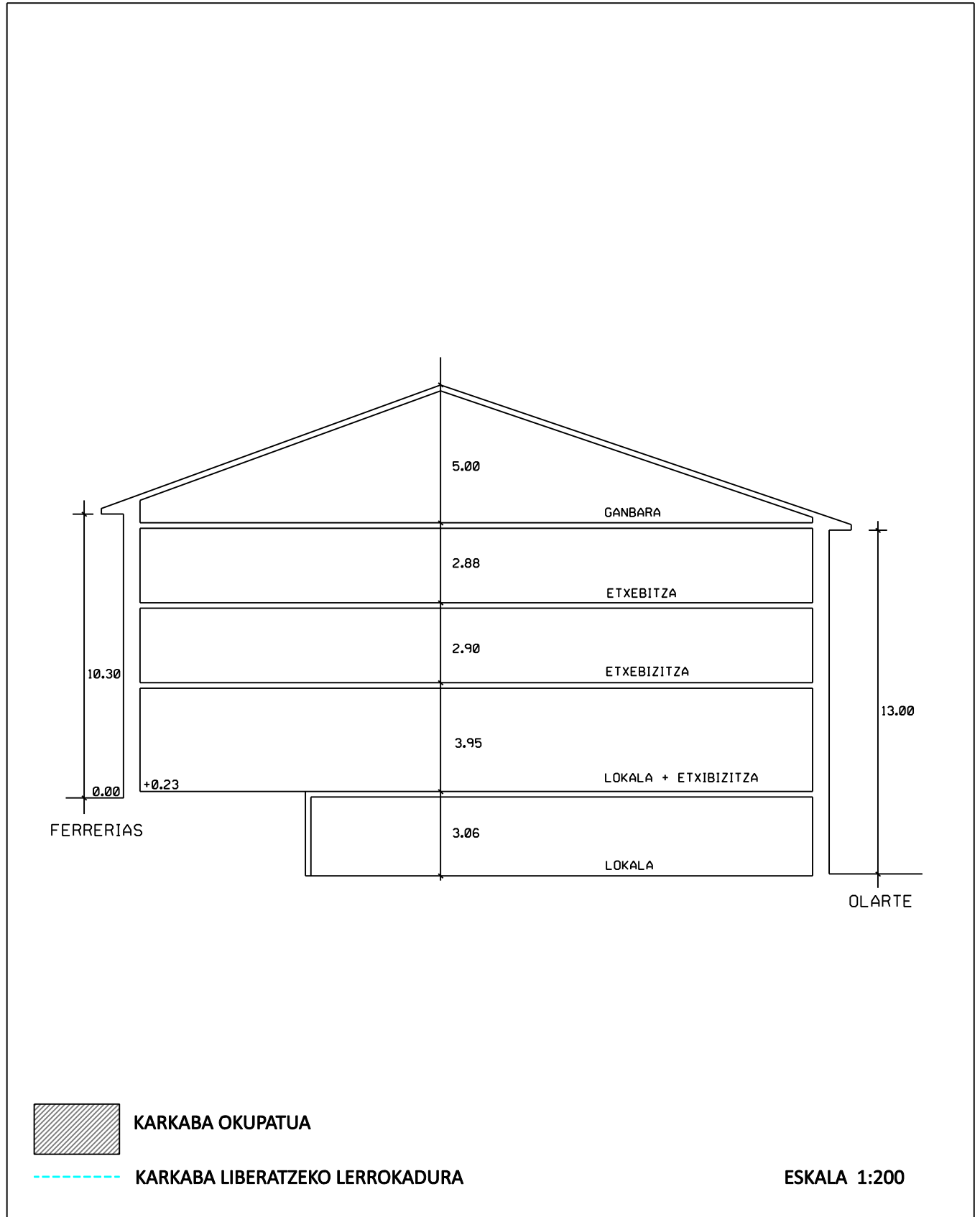
8. ORDENANTZA GRAFIKOA



ARRASATEKO HERRIGUNE HISTORIKOAREN ETA ERREBALEN BIRGAITZE INTEGRATUKO PLAN BEREZIA

IDENTIFIKAZIOA	ORRIALDEAK	4-4
FERRERIAS, 30 OLARTE, 23	KODEA	B5

8. ORDENANTZA GRAFIKOA



ARRASATEKO HERRIGUNE HISTORIKOAREN ETA ERREBALEN BIRGAITZE INTEGRATUKO PLAN BEREZIA

IDENTIFIKAZIOA	ORRIALDEAK	1-4
FERRERIAS 32, OLARTE 25	KODEA	B6

BABES MAILA	OINARRIZKOA
-------------	-------------

0. ORAINGO EGOERA. ARGAZKIAK



1. **HIRIGINTZA JARDUERAKO ORDENANTZA**
Araudiaren 14. artikuluan ezarritakoaren arabera.

2. PARTZELAZIO ORDENANTZA

Irizpide orokorrak	Araudiaren 15. artikuluan ezarritakoaren arabera.	
Irizpide espezifikoak	<input checked="" type="checkbox"/> Ez da onartzen elkartzea alboko partzelekin <input type="checkbox"/> Partzelak elkartzea onartzen da. (azterketa dokumentuaren 8. irizpidean jasotakoaren arabera) <input type="checkbox"/> Eraitsiz gero, partzela zatitu egin behar da	

3. **HIRIGINTZA JARDUERAKO ORDENANTZA**
Araudiaren 16-22. artikuluetan ezarritakoaren arabera.

4. **ERAIKUNTZARI ERANTSITAKO ELEMENTUEN GAINEKO ORDENANTZA**
Araudiaren 23-26. artikuluetan ezarritakoaren arabera.

ARRASATEKO HERRIGUNE HISTORIKOAREN ETA ERREBALEN BIRGAITZE INTEGRATUKO PLAN BEREZIA

IDENTIFIKAZIOA	ORRIALDEAK	2-4
FERRERIAS 32, OLARTE 25	KODEA	B6

5. ERABILEREN ORDENANTZA

Irizpide orokorrak	Araudiaren 37-44. artikuluetan ezarritakoaren arabera.		
Irizpide espezifikoak	SOLAIRUA	ERABILERA BAIMENDUA	ERABILERA TOLERATUA
	Partzelako azalera librea		
	Sotoa/erdisotoa	Irizpide orokorra	
	Beheko solairua	Irizpide orokorra + etxebizitza ertzeko etxe uhartea izateagatik	
	Solairu tipoa	Irizpide orokorra	
	Teilatupea	Trastelekua	Etxebizitza

6. ELEMENTUEN KATALOGATZEA

Kontserbatzeko elementuak	Baoen modulazioa fatxadetan, arkuetan, Olarte kaleko begiratokian, forjetan, zurezko teilatu hegaletan, sarbide arkuaren bermean, dorretxe baten hondarretan. Ojiba arku mantentzea beheko solairuaren barrualdean
Kentzeko elementuak	Ferrerias kaleko balkoietako hormigoizko lauzak eta mentsulak ordezteak. Beheko solairuko baoak egokitzea

7. KARKABAK

Irizpide orokorrak	Araudiaren 50. artikuluan ezarritakoaren arabera.	
Irizpide espezifikoak	<input checked="" type="checkbox"/> Eraikinak ez du hartzen karkaba azalerarik. <input type="checkbox"/> Eraikinak hartzen duen karkaba azalera aipatzen da fitxaren dokumentazio grafikoan, zeinaren azalera baita:	

8. ORDENANTZA GRAFIKOA

	ACTUAL	FINAL
Partzelaren azalera	152,55 m ²	152,55 m ²
BS	152,55 m ²	152,55 m ²
S tipoa	152,55 m ²	152,55 m ²
Profila	SS+PB+II+BC	SS+PB+II+BC
Erlaitzaren altuera	11,20 m	11,20 m

Aukera dago estalkia egokitzeko, igogailua jartze aldera, 14, 16 eta 20. artikuluetan ezarritako profilaren eta erlaitz altueraren arabera.

9. OHARRAK

--

ARRASATEKO HERRIGUNE HISTORIKOAREN ETA ERREBALEN BIRGAITZE INTEGRATUKO PLAN BEREZIA

IDENTIFIKAZIOA	ORRIALDEAK	3-4
FERRERIAS, 32 OLARTE, 25	KODEA	B6

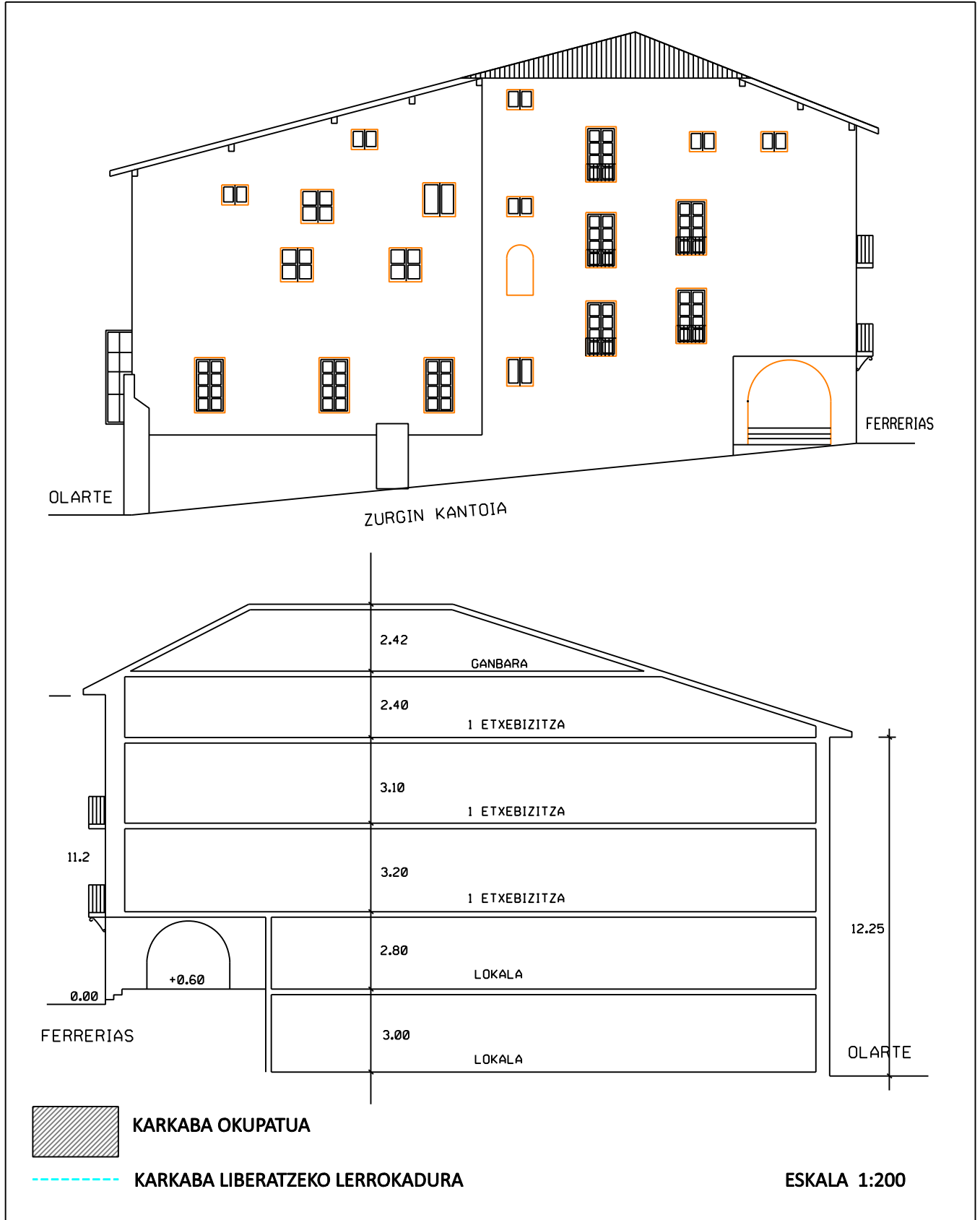
8. ORDENANTZA GRAFIKOA



ARRASATEKO HERRIGUNE HISTORIKOAREN ETA ERREBALEN BIRGAITZE INTEGRATUKO PLAN BEREZIA

IDENTIFIKAZIOA	ORRIALDEAK	4-4
FERRERIAS, 32 OLARTE, 25	KODEA	B6

8. ORDENANTZA GRAFIKOA



2022KO ABENDUA