

ARRASATEKO HERRIGUNE HISTORIKOAREN ETA ERREBALEN BIRGAITZE INTEGRATUKO PLAN BEREZIA

IDENTIFIKAZIOA	ORRIALDEAK	1-6
FERRERIAS 12, OLARTE 5	KODEA	C1-2

BABES MAILA	ERAIKIN DISKORDANTEA
--------------------	-----------------------------

0. ORAINGO EGOERA. ARGAZKIAK



- 1. HIRIGINTZA JARDUERAKO ORDENANTZA**
Araudiaren 14. artikuluan ezarritakoaren arabera.

2. PARTZELAZIO ORDENANTZA

Irizpide orokorrak	Araudiaren 15. artikuluan ezarritakoaren arabera.	
Irizpide espezifikoak	<input type="checkbox"/> Ez da onartzen elkartzea alboko partzelekin <input type="checkbox"/> Partzelak elkartzea onartzen da. (azterketa dokumentuaren 8. irizpidean jasotakoaren arabera) <input checked="" type="checkbox"/> Eraitsiz gero, partzela zatitu egin behar da	2 partzela

- 3. HIRIGINTZA JARDUERAKO ORDENANTZA**
Araudiaren 16-22. artikuluetan ezarritakoaren arabera.

- 4. ERAIKUNTZARI ERANTSITAKO ELEMENTUEN GAINEKO ORDENANTZA**
Araudiaren 23-26. artikuluetan ezarritakoaren arabera.

ARRASATEKO HERRIGUNE HISTORIKOAREN ETA ERREBALEN BIRGAITZE INTEGRATUKO PLAN BEREZIA

IDENTIFIKAZIOA	ORRIALDEAK	2-6
FERRERIAS 12, OLARTE 5	KODEA	C1-2

5. ERABILEREN ORDENANTZA

Irizpide orokorrak	Araudiaren 37-44. artikuluetan ezarritakoaren arabera.		
Irizpide espezifikoak	SOLAIRUA	ERABILERA BAIMENDUA	ERABILERA TOLERATUA
	Partzelako azalera librea		
	Sotoa/erdisotoa	Irizpide orokorra	
	Beheko solairua	Irizpide orokorra	
	Solairu tipoa	Irizpide orokorra	
	Teilatupea	Trastelekua	

6. ELEMENTUEN KATALOGATZEA

Kontserbatzeko elementuak	
Kentzeko elementuak	Beheko solairuko arotzeria materialak, Olarte kalean. Beheko solairuko baoak egokitzea

7. Karkabak

Irizpide orokorrak	Araudiaren 50. artikuluan ezarritakoaren arabera.	
Irizpide espezifikoak	<input checked="" type="checkbox"/> Eraikinak ez du hartzen karkaba azalerarik. <input type="checkbox"/> Eraikinak hartzen duen karkaba azalera aipatzen da fitxaren dokumentazio grafikoan, zeinaren azalera baita:	

8. ORDENANTZA GRAFIKOA

	ORAIN	AMAIERAN
Partzelaren azalera	99,20 m ²	99,20 m ²
BS	99,20 m ²	99,20 m ²
S tipoa	100,02 m ²	100,02 m ²
Profila	SS+PB+III	SS+PB+III
Erlaitzaren altuera	11,50 m	11,50 m

Aukera dago estalkia egokitzeke, igogailua jartze aldera, 14, 16 eta 20. artikuluetan ezarritako profilararen eta erlaitz altueraren arabera.

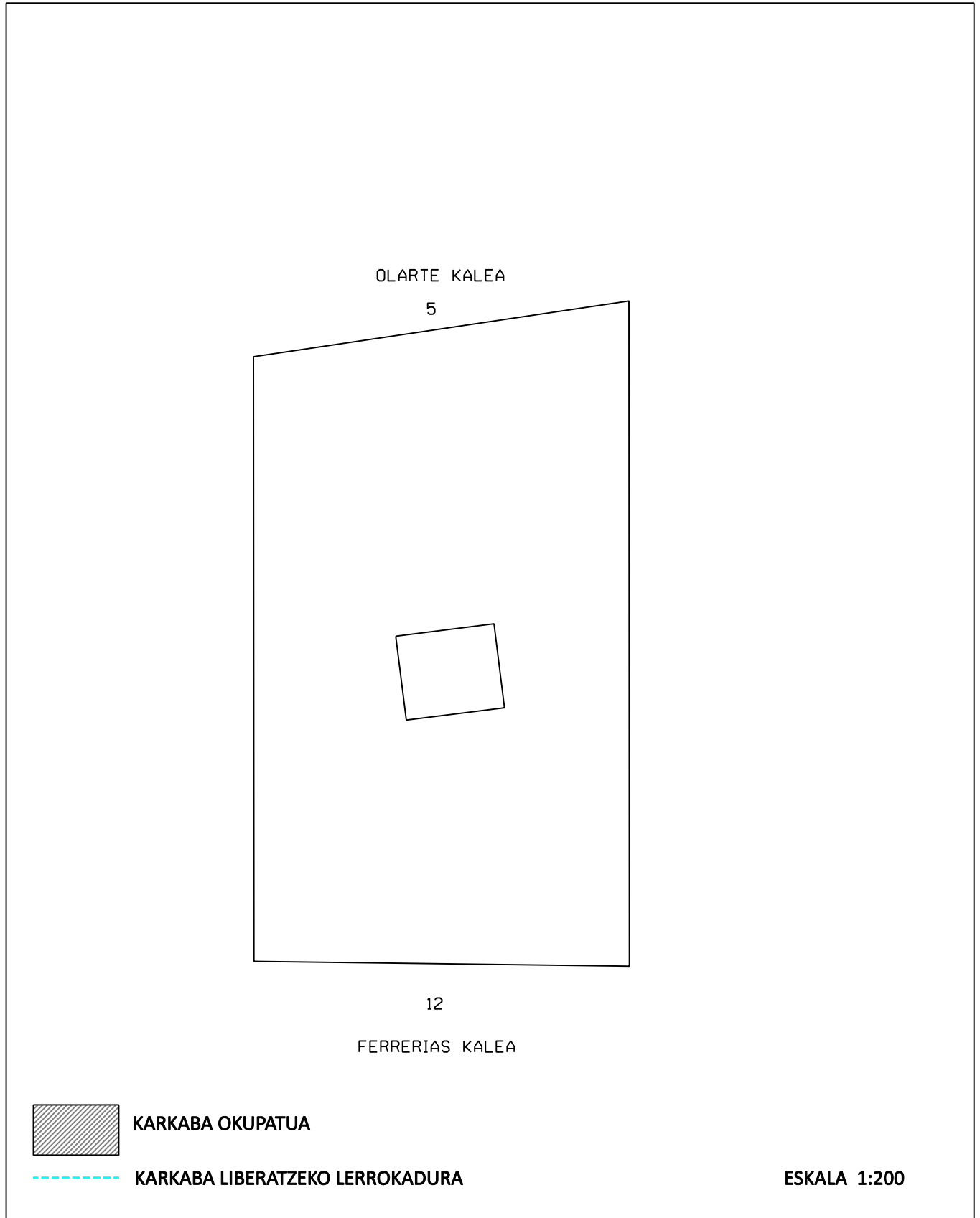
9. OHARRAK

--

ARRASATEKO HERRIGUNE HISTORIKOAREN ETA ERREBALEN
BIRGAITZE INTEGRATUKO PLAN BEREZIA

IDENTIFIKAZIOA	ORRIALDEAK	3-6
FERRERIAS, 12 OLARTE, 5	KODEA	C1-2

8. ORDENANTZA GRAFIKOA



ARRASATEKO HERRIGUNE HISTORIKOAREN ETA ERREBALEN BIRGAITZE INTEGRATUKO PLAN BEREZIA

IDENTIFIKAZIOA	ORRIALDEAK	4-6
FERRERIAS, 12 OLARTE, 5	KODEA	C1-2

8. ORDENANTZA GRAFIKOA

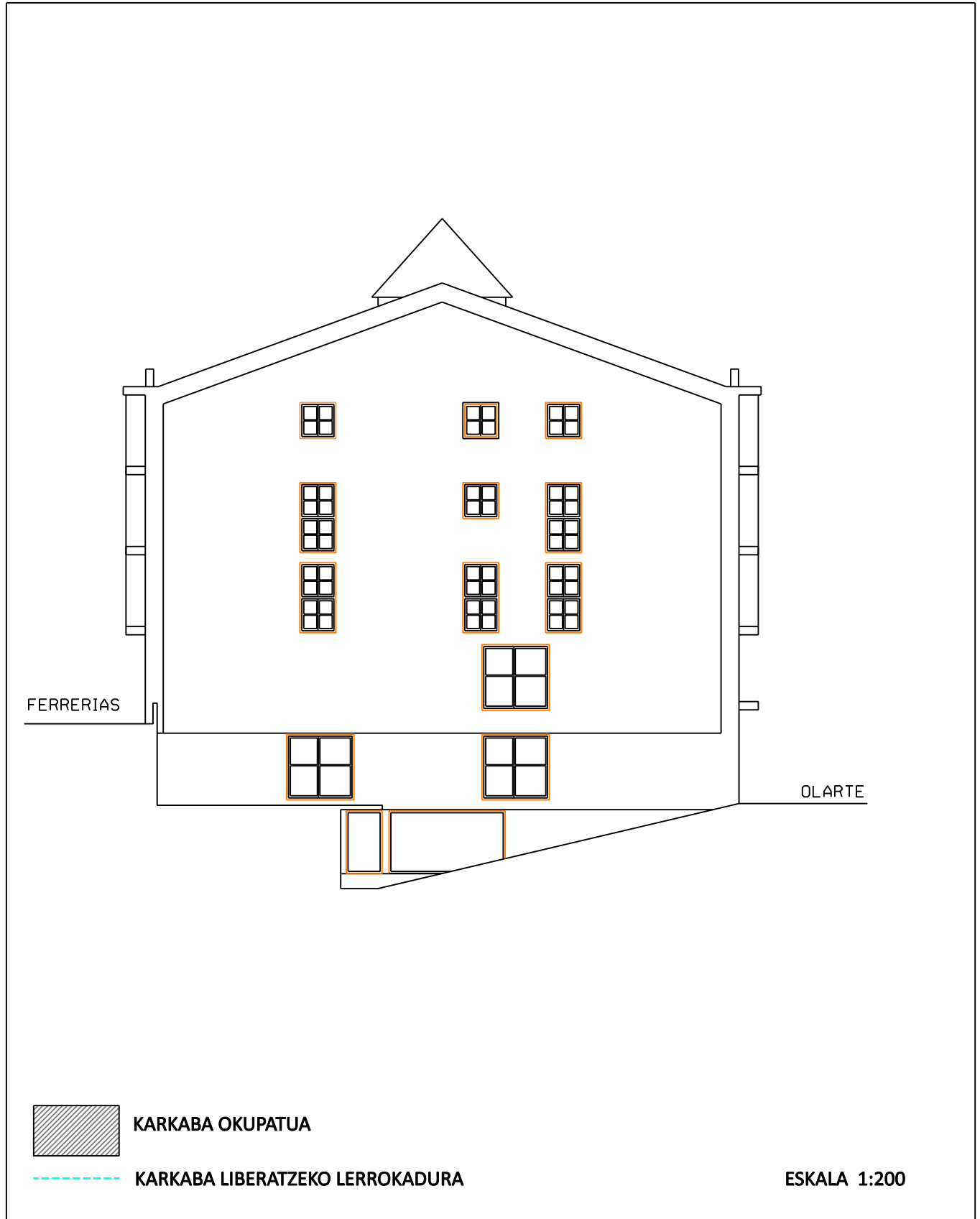


2022KO ABENDUA

ARRASATEKO HERRIGUNE HISTORIKOAREN ETA ERREBALEN BIRGAITZE INTEGRATUKO PLAN BEREZIA

IDENTIFIKAZIOA	ORRIALDEAK	5-6
FERRERIAS, 12 OLARTE, 5	KODEA	C1-2

8. ORDENANTZA GRAFIKOA

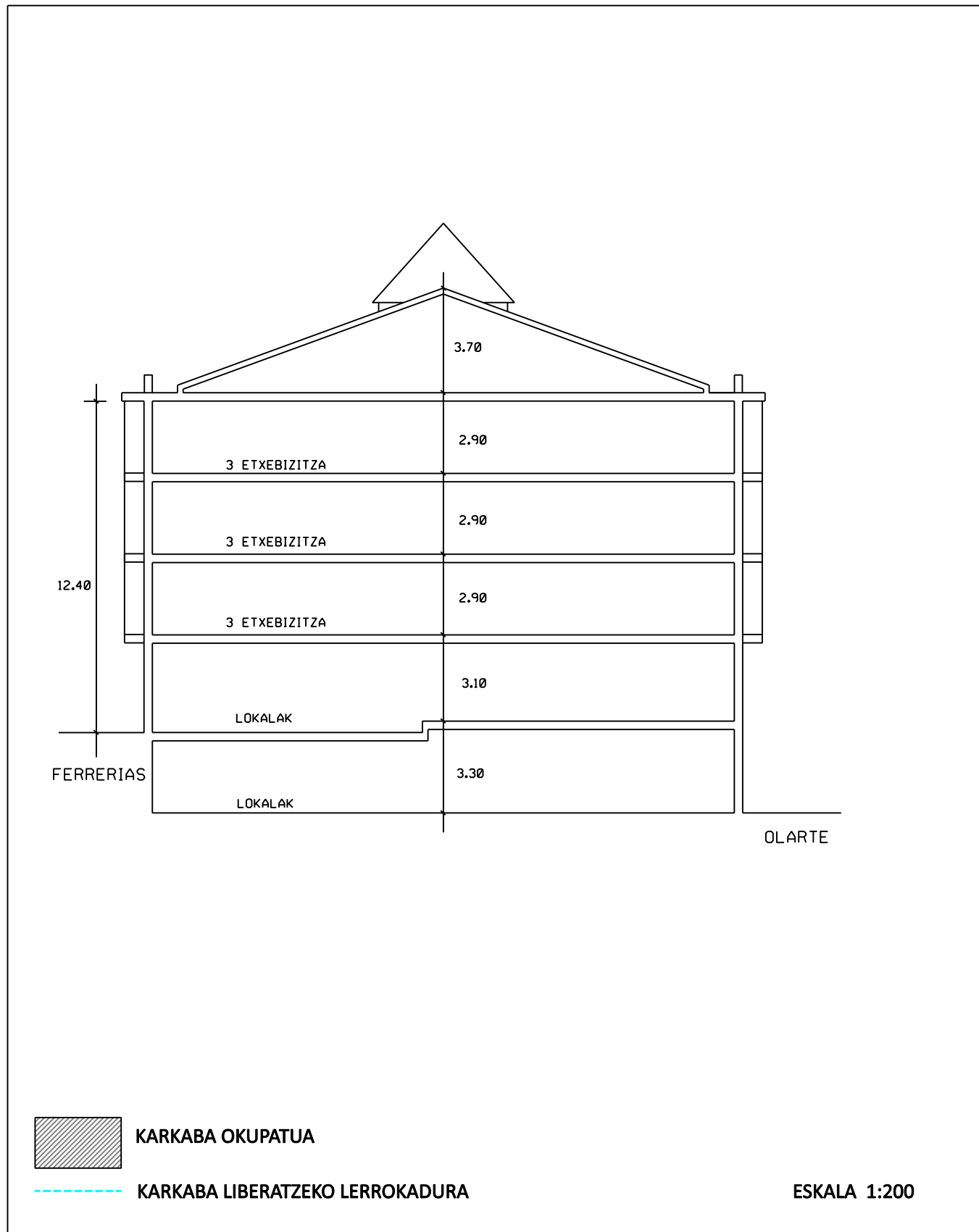


2022KO ABENDUA

ARRASATEKO HERRIGUNE HISTORIKOAREN ETA ERREBALEN BIRGAITZE INTEGRATUKO PLAN BEREZIA

IDENTIFIKAZIOA	ORRIALDEAK	6-6
FERRERIAS, 12 OLARTE, 5	KODEA	C1-2

8. ORDENANTZA GRAFIKOA



ARRASATEKO HERRIGUNE HISTORIKOAREN ETA ERREBALEN BIRGAITZE INTEGRATUKO PLAN BEREZIA

IDENTIFIKAZIOA	ORRIALDEAK	1-4
FERRERIAS 14, OLARTE 7	KODEA	C3

BABES MAILA	INGURUMENEKOA
-------------	---------------

0. ORAINGO EGOERA. ARGAZKIAK



1. **HIRIGINTZA JARDUERAKO ORDENANTZA**
Araudiaren 14. artikuluan ezarritakoaren arabera.

2. PARTZELAZIO ORDENANTZA

Irizpide orokorrak	Araudiaren 15. artikuluan ezarritakoaren arabera.	
Irizpide espezifikoak	<input checked="" type="checkbox"/> Ez da onartzen elkartzea alboko partzelekin <input type="checkbox"/> Partzelak elkartzea onartzen da. (azterketa dokumentuaren 8. irizpidean jasotakoaren arabera) <input type="checkbox"/> Eraitsiz gero, partzela zatitu egin behar da	

3. **HIRIGINTZA JARDUERAKO ORDENANTZA**
Araudiaren 16-22. artikuluetan ezarritakoaren arabera.

4. **ERAIKUNTZARI ERANTSITAKO ELEMENTUEN GAINEKO ORDENANTZA**
Araudiaren 23-26. artikuluetan ezarritakoaren arabera.

ARRASATEKO HERRIGUNE HISTORIKOAREN ETA ERREBALEN BIRGAITZE INTEGRATUKO PLAN BEREZIA

IDENTIFIKAZIOA	ORRIALDEAK	2-4
FERRERIAS 14, OLARTE 7	KODEA	C3

5. ERABILEREN ORDENANTZA

Irizpide orokorrak	Araudiaren 37-44. artikuluetan ezarritakoaren arabera.		
Irizpide espezifikoak	SOLAIRUA	ERABILERA BAIMENDUA	ERABILERA TOLERATUA
	Partzelako azalera librea		
	Sotoa/erdisotoa	Irizpide orokorra	
	Beheko solairua	Irizpide orokorra + etxebizitza ertzeko etxe uhartea izateagatik	
	Solairu tipoa	Irizpide orokorra	
	Teilatupea	Trastelekua	

6. ELEMENTUEN KATALOGATZEA

Kontserbatzeko elementuak	Harresi hondarrak. Baoen modulazioa eta konposizioa fatxadetan goiko solairuetan, eskailera kaxan eta patioan.
Kentzeko elementuak	

7. KARKABAK

Irizpide orokorrak	Araudiaren 50. artikuluan ezarritakoaren arabera.	
Irizpide espezifikoak	<input checked="" type="checkbox"/> Eraikinak ez du hartzen karkaba azalerarik. <input type="checkbox"/> Eraikinak hartzen duen karkaba azalera aipatzen da fitxaren dokumentazio grafikoan, zeinaren azalera baita:	

8. ORDENANTZA GRAFIKOA

	ORAIN	AMAIERAN
Partzelaren azalera	174,24 m ²	174,24 m ²
BS	174,24 m ²	174,24 m ²
S tipoa	174,24 m ²	174,24 m ²
Profila	SS+PB+III	SS+PB+III
Erlaitzaren altuera	12,05 m	12,05 m

Aukera dago estalkia egokitzeko, igogailua jartze aldera, 14, 16 eta 20. artikuluetan ezarritako profilaren eta erlaitz altueraren arabera.

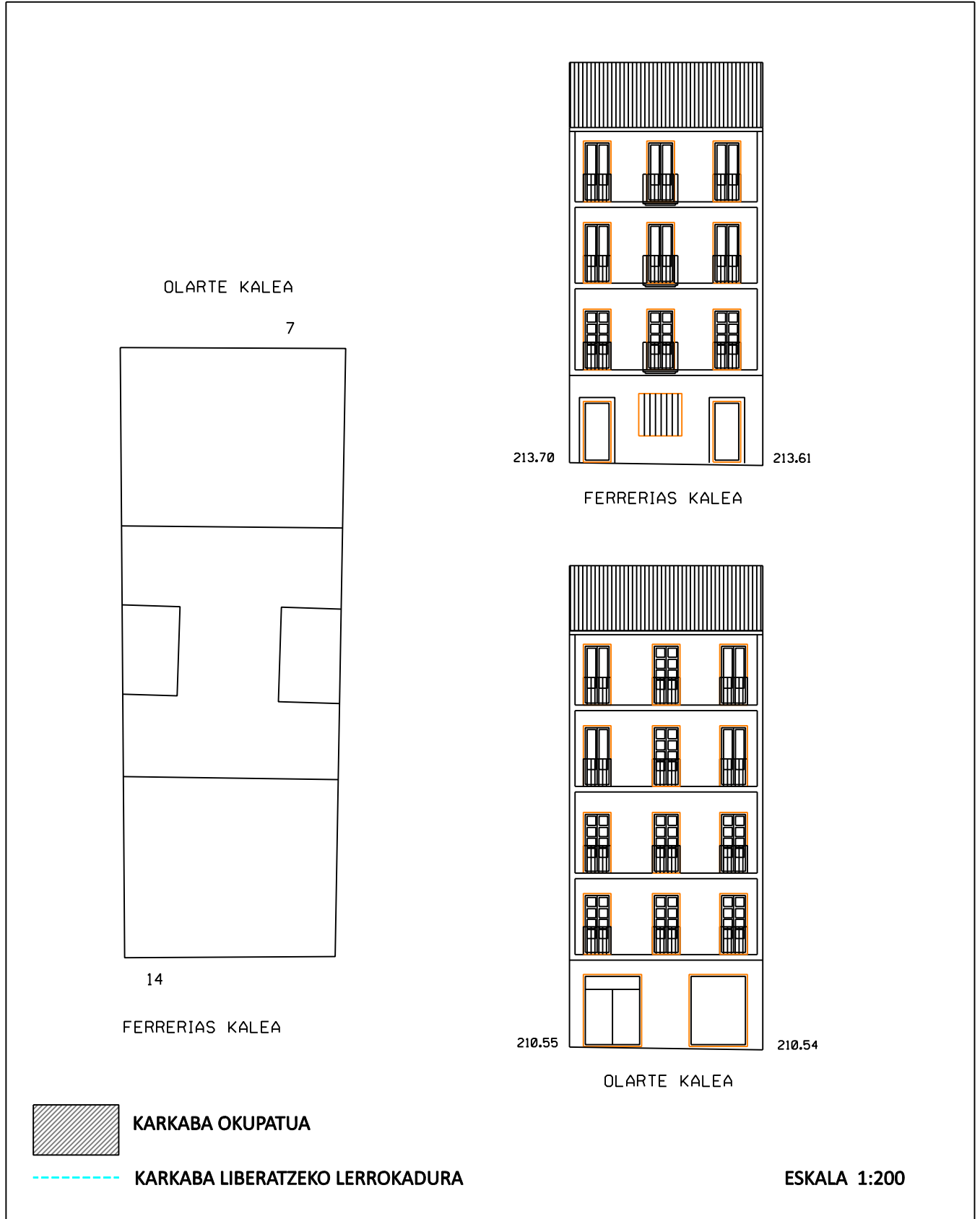
9. OHARRAK

--

ARRASATEKO HERRIGUNE HISTORIKOAREN ETA ERREBALEN BIRGAITZE INTEGRATUKO PLAN BEREZIA

IDENTIFIKAZIOA	ORRIALDEAK	3-4
FERRERIAS, 14 OLARTE, 7	KODEA	C3

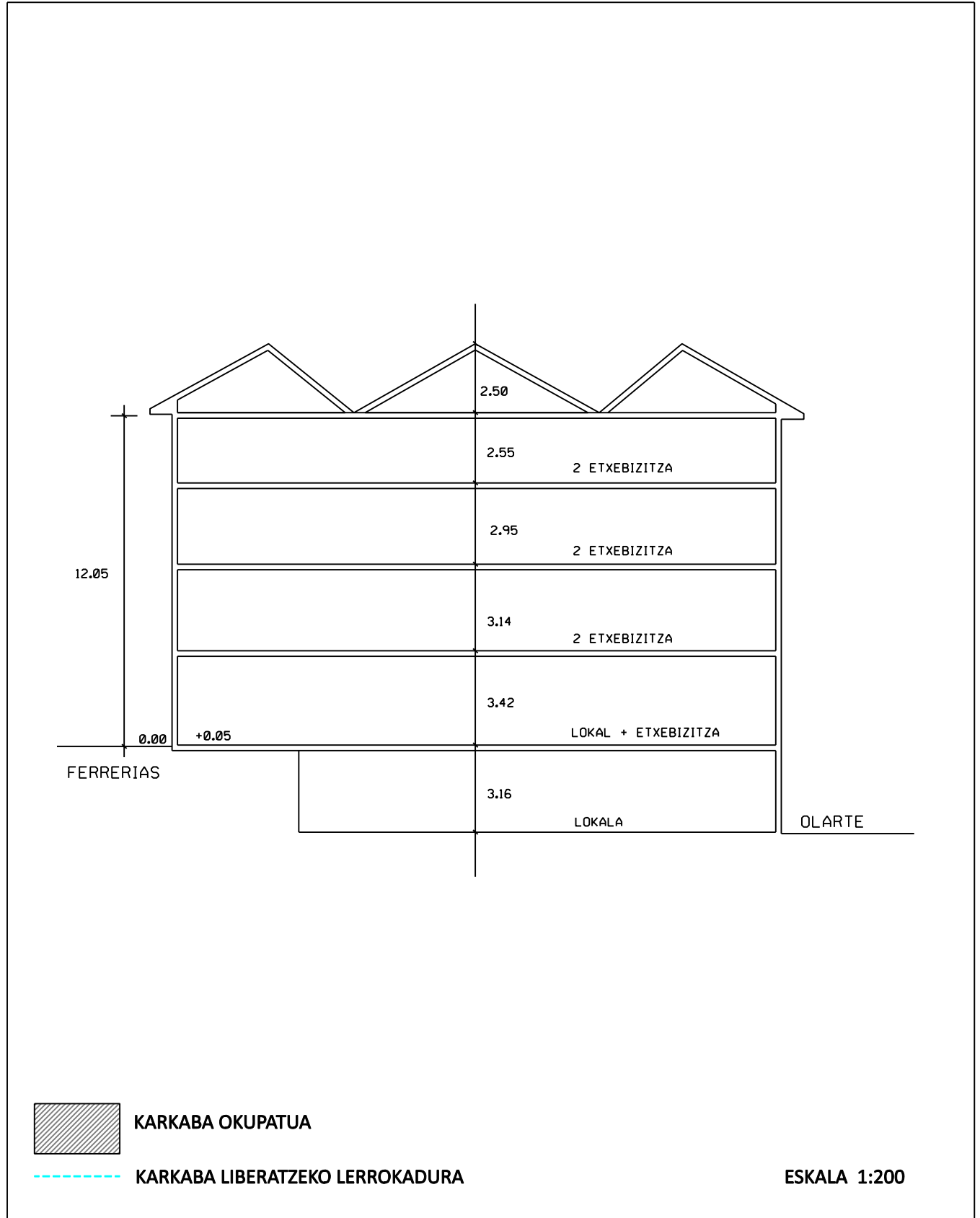
8. ORDENANTZA GRAFIKOA



ARRASATEKO HERRIGUNE HISTORIKOAREN ETA ERREBALEN BIRGAITZE INTEGRATUKO PLAN BEREZIA

IDENTIFIKAZIOA	ORRIALDEAK	4-4
FERRERIAS, 14 OLARTE, 7	KODEA	C3

8. ORDENANTZA GRAFIKOA



ARRASATEKO HERRIGUNE HISTORIKOAREN ETA ERREBALEN BIRGAITZE INTEGRATUKO PLAN BEREZIA

IDENTIFIKAZIOA	ORRIALDEAK	1-4
FERRERIAS 16, OLARTE 9	KODEA	C4

BABES MAILA	OINARRIZKOA
-------------	-------------

0. ORAINGO EGOERA. ARGAZKIAK



1. **HIRIGINTZA JARDUERAKO ORDENANTZA**
Araudiaren 14. artikuluan ezarritakoaren arabera.

2. PARTZELAZIO ORDENANTZA

Irizpide orokorrak	Araudiaren 15. artikuluan ezarritakoaren arabera.	
Irizpide espezifikoak	<input checked="" type="checkbox"/> Ez da onartzen elkartzea alboko partzelekin <input type="checkbox"/> Partzelak elkartzea onartzen da. (azterketa dokumentuaren 8. irizpidean jasotakoaren arabera) <input type="checkbox"/> Eraitsiz gero, partzela zatitu egin behar da	

3. **HIRIGINTZA JARDUERAKO ORDENANTZA**
Araudiaren 16-22. artikuluetan ezarritakoaren arabera.

4. **ERAIKUNTZARI ERANTSITAKO ELEMENTUEN GAINEKO ORDENANTZA**
Araudiaren 23-26. artikuluetan ezarritakoaren arabera.

ARRASATEKO HERRIGUNE HISTORIKOAREN ETA ERREBALEN BIRGAITZE INTEGRATUKO PLAN BEREZIA

IDENTIFIKAZIOA	ORRIALDEAK	2-4
FERRERIAS 16, OLARTE 9	KODEA	C4

5. ERABILEREN ORDENANTZA

Irizpide orokorrak	Araudiaren 37-44. artikuluetan ezarritakoaren arabera.		
Irizpide espezifikoak	SOLAIRUA	ERABILERA BAIMENDUA	ERABILERA TOLERATUA
	Partzelako azalera librea		
	Sotoa/erdisotoa	Irizpide orokorra	
	Beheko solairua	Irizpide orokorra + etxebizitza ertzeko etxe uhartea izateagatik	
	Solairu tipoa	Irizpide orokorra	
	Teilatupea	Trastelekua	

6. ELEMENTUEN KATALOGATZEA

Kontserbatzeko elementuak	Harresi hondarrak. Baoen modulazioa eta konposizioa fatxadetan, eskailera kaxan, patioan eta teilatu hegalean. Beheko solairuko harlandua mantentzea, Ferrerias kalean. Beheko solairuko baoak mantentzea Olarte kalean.
Kentzeko elementuak	

7. Karkabak

Irizpide orokorrak	Araudiaren 50. artikuluan ezarritakoaren arabera.	
Irizpide espezifikoak	<input checked="" type="checkbox"/> Eraikinak ez du hartzen karkaba azalerarik. <input type="checkbox"/> Eraikinak hartzen duen karkaba azalera aipatzen da fitxaren dokumentazio grafikoan, zeinaren azalera baita:	

8. ORDENANTZA GRAFIKOA

	ORAIN	AMAIERAN
Partzelaren azalera	158,35 m ²	158,35 m ²
BS	158,35 m ²	158,35 m ²
S tipoa	158,35 m ²	158,35 m ²
Profila	SS+PB+II	SS+PB+II
Erlaitzaren altuera	9,20 m	9,20 m

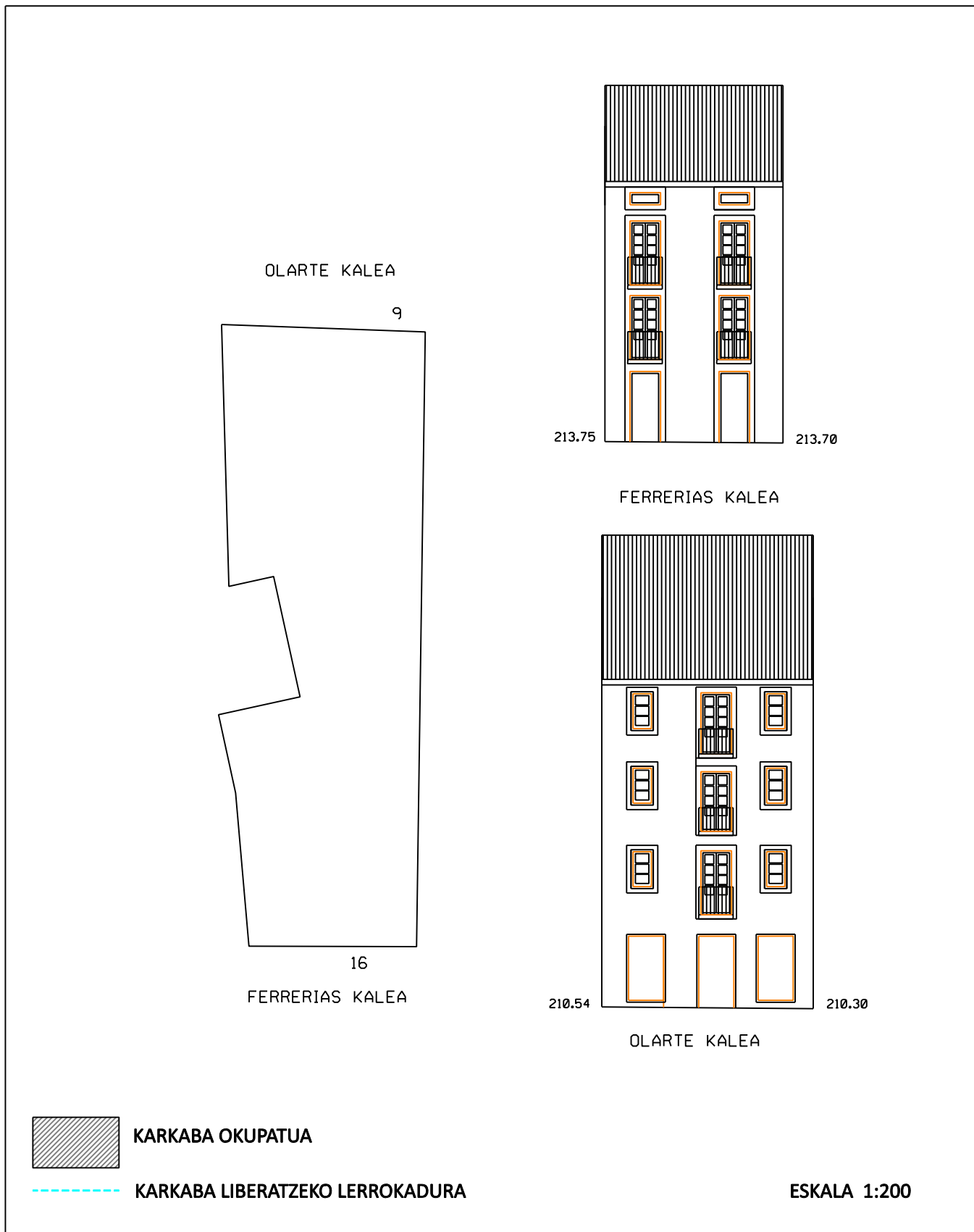
9. OHARRAK

--

ARRASATEKO HERRIGUNE HISTORIKOAREN ETA ERREBALEN BIRGAITZE INTEGRATUKO PLAN BEREZIA

IDENTIFIKAZIOA	ORRIALDEAK	3-4
FERRERIAS, 16 OLARTE, 9	KODEA	C4

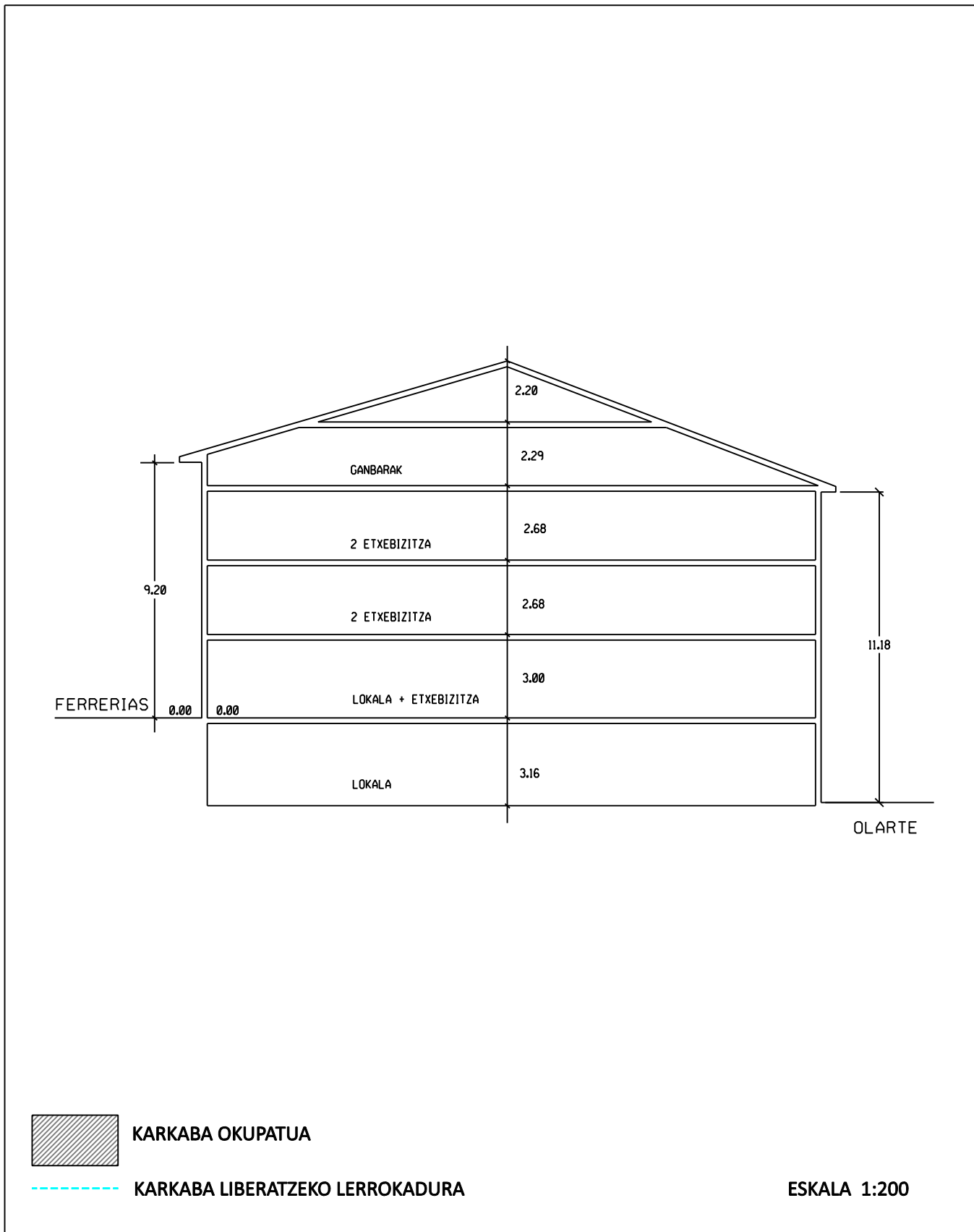
8. ORDENANTZA GRAFIKOA



ARRASATEKO HERRIGUNE HISTORIKOAREN ETA ERREBALEN BIRGAITZE INTEGRATUKO PLAN BEREZIA

IDENTIFIKAZIOA	ORRIALDEAK	4-4
FERRERIAS, 16 OLARTE, 9	KODEA	C4

8. ORDENANTZA GRAFIKOA



ARRASATEKO HERRIGUNE HISTORIKOAREN ETA ERREBALEN BIRGAITZE INTEGRATUKO PLAN BEREZIA

IDENTIFIKAZIOA	ORRIALDEAK	1-4
FERRERIAS 18, OLARTE 11	KODEA	C5

BABES MAILA	OINARRIZKOA
-------------	-------------

0. ORAINGO EGOERA. ARGAZKIAK



1. **HIRIGINTZA JARDUERAKO ORDENANTZA**
Araudiaren 14. artikuluan ezarritakoaren arabera.

2. PARTZELAZIO ORDENANTZA

Irizpide orokorrak	Araudiaren 15. artikuluan ezarritakoaren arabera.	
Irizpide espezifikoak	<input checked="" type="checkbox"/> Ez da onartzen elkartzea alboko partzelekin <input type="checkbox"/> Partzelak elkartzea onartzen da. (azterketa dokumentuaren 8. irizpidean jasotakoaren arabera) <input type="checkbox"/> Erailsiz gero, partzela zatitu egin behar da	

3. **HIRIGINTZA JARDUERAKO ORDENANTZA**
Araudiaren 16-2. artikuluetan ezarritakoaren arabera.
4. **ERAIKUNTZARI ERANTSITAKO ELEMENTUEN GAINEKO ORDENANTZA**
Araudiaren 22-26. artikuluetan ezarritakoaren arabera.

ARRASATEKO HERRIGUNE HISTORIKOAREN ETA ERREBALEN BIRGAITZE INTEGRATUKO PLAN BEREZIA

IDENTIFIKAZIOA	ORRIALDEAK	2-4
FERRERIAS 18, OLARTE 11	KODEA	C5

5. ERABILEREN ORDENANTZA

Irizpide orokorrak	Araudiaren 37-44. artikuluetan ezarritakoaren arabera.		
Irizpide espezifikoak	SOLAIRUA	ERABILERA BAIMENDUA	ERABILERA TOLERATUA
	Partzelako azalera librea		
	Sotoa/erdisotoa	Irizpide orokorra	
	Beheko solairua	Irizpide orokorra + etxebizitza ertzeko etxe uhartea izateagatik	
	Solairu tipoa	Irizpide orokorra	
	Teilatupea	Trastelekua	

6. ELEMENTUEN KATALOGATZEA

Kontserbatzeko elementuak	Harresi hondarrak. Baoen modulazioa eta konposizioa fatxadetan. Beheko solairuko baoa mantentzea Olarte kalean, nahiz eta desegokia izan, zeren hura aldatzea are gehiago eragingo lieke harresi hondarrei.
Kentzeko elementuak	Beheko solairuko baoak egokitzea

7. KARKABAK

Irizpide orokorrak	Araudiaren 50. artikuluan ezarritakoaren arabera.	
Irizpide espezifikoak	<input checked="" type="checkbox"/> Eraikinak ez du hartzen karkaba azalerarik. <input type="checkbox"/> Eraikinak hartzen duen karkaba azalera aipatzen da fitxaren dokumentazio grafikoan, zeinaren azalera baita:	

8. ORDENANTZA GRAFIKOA

	ORAIN	AMAIERAN
Partzelaren azalera	109,75 m ²	109,75 m ²
BS	109,75 m ²	109,75 m ²
S tipoa	109,75 m ²	109,75 m ²
Profila	SS+PB+III	SS+PB+III
Erlaitzaren altuera	10,55 m	10,55 m

9. OHARRAK

--

ARRASATEKO HERRIGUNE HISTORIKOAREN ETA ERREBALEN BIRGAITZE INTEGRATUKO PLAN BEREZIA

IDENTIFIKAZIOA	ORRIALDEAK	3-4
FERRERIAS, 18 OLARTE, 11	KODEA	C5

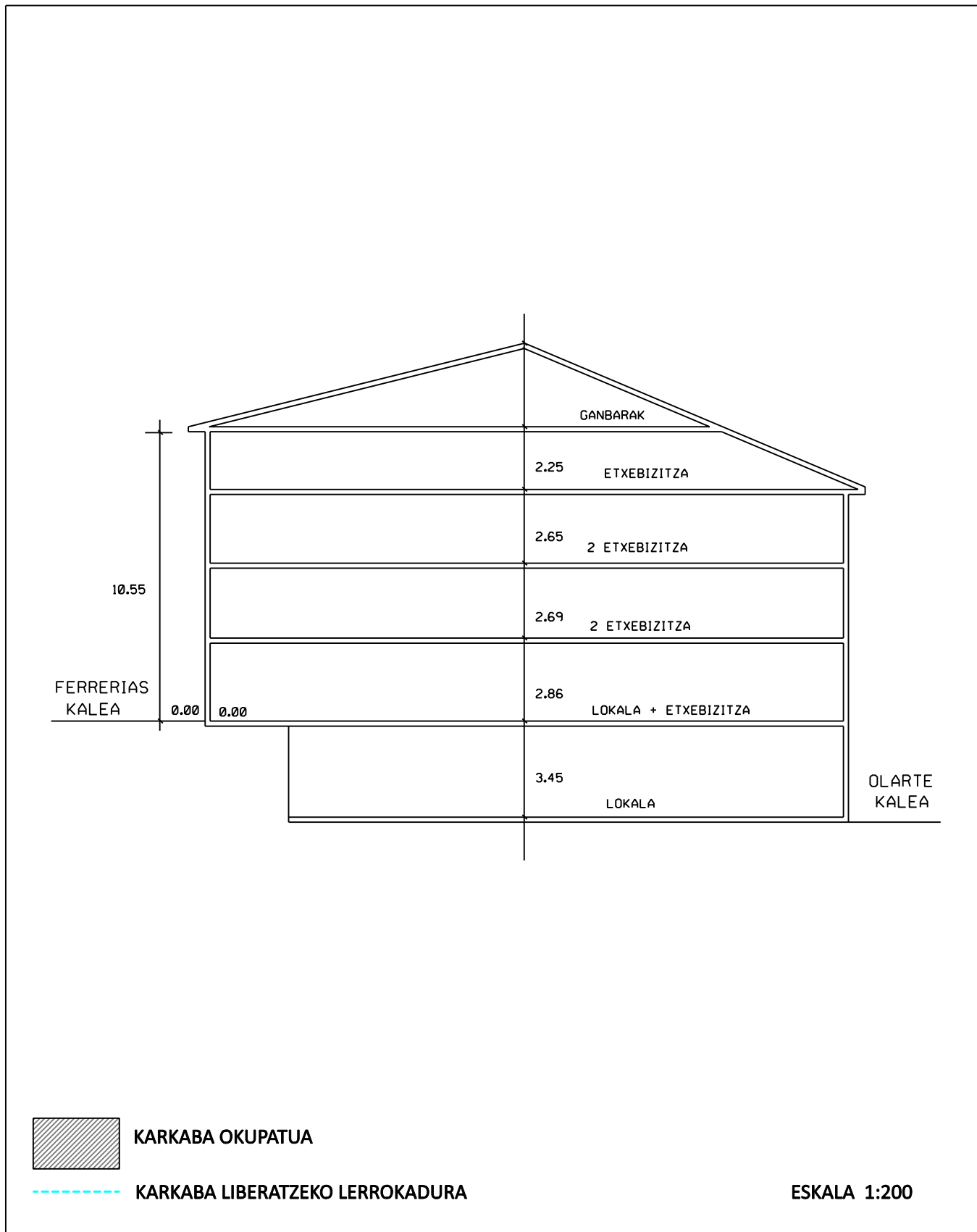
8. ORDENANTZA GRAFIKOA



ARRASATEKO HERRIGUNE HISTORIKOAREN ETA ERREBALEN BIRGAITZE INTEGRATUKO PLAN BEREZIA

IDENTIFIKAZIOA	ORRIALDEAK	4-4
FERRERIAS, 18 OLARTE, 11	KODEA	C5

8. ORDENANTZA GRAFIKOA



ARRASATEKO HERRIGUNE HISTORIKOAREN ETA ERREBALEN BIRGAITZE INTEGRATUKO PLAN BEREZIA

IDENTIFIKAZIOA	ORRIALDEAK	1-4
FERRERIAS 20, OLARTE 13	KODEA	C6

BABES MAILA	OINARRIZKOA
-------------	-------------

0. ORAINGO EGOERA. ARGAZKIAK



1. **HIRIGINTZA JARDUERAKO ORDENANTZA**
Araudiaren 14. artikuluan ezarritakoaren arabera.

2. PARTZELAZIO ORDENANTZA

Irizpide orokorrak	Araudiaren 15. artikuluan ezarritakoaren arabera.	
Irizpide espezifikoak	<input checked="" type="checkbox"/> Ez da onartzen elkartzea alboko partzelekin <input type="checkbox"/> Partzelak elkartzea onartzen da. (azterketa dokumentuaren 8. irizpidean jasotakoaren arabera) <input type="checkbox"/> Eraitsiz gero, partzela zatitu egin behar da	

3. **HIRIGINTZA JARDUERAKO ORDENANTZA**
Araudiaren 16-22. artikuluetan ezarritakoaren arabera.

4. **ERAIKUNTZARI ERANTSITAKO ELEMENTUEN GAINEKO ORDENANTZA**
Araudiaren 23-26. artikuluetan ezarritakoaren arabera.

ARRASATEKO HERRIGUNE HISTORIKOAREN ETA ERREBALEN BIRGAITZE INTEGRATUKO PLAN BEREZIA

IDENTIFIKAZIOA	ORRIALDEAK	2-4
FERRERIAS 20, OLARTE 13	KODEA	C6

5. ERABILEREN ORDENANTZA

Irizpide orokorrak	Araudiaren 37-44. artikuluetan ezarritakoaren arabera.		
Irizpide espezifikoak	SOLAIRUA	ERABILERA BAIMENDUA	ERABILERA TOLERATUA
	Partzelako azalera librea		
	Sotoa/erdisotoa	Irizpide orokorra	
	Beheko solairua	Irizpide orokorra + etxebizitza ertzeko etxe uhartea izateagatik	
	Solairu tipoa	Irizpide orokorra	
	Teilatupea	Trastelekua	

6. ELEMENTUEN KATALOGATZEA

Kontserbatzeko elementuak	Harresi hondarrak. Baoen modulazioa eta konposizioa fatxadetan.
Kentzeko elementuak	

7. KARKABAK

Irizpide orokorrak	Araudiaren 50. artikuluan ezarritakoaren arabera.	
Irizpide espezifikoak	<input checked="" type="checkbox"/> Eraikinak ez du hartzen karkaba azalerarik. <input type="checkbox"/> Eraikinak hartzen duen karkaba azalera aipatzen da fitxaren dokumentazio grafikoan, zeinaren azalera baita:	

8. ORDENANTZA GRAFIKOA

	ORAIN	AMAIERAN
Partzelaren azalera	135,10 m ²	135,10 m ²
BS	135,10 m ²	135,10 m ²
S tipoa	135,10 m ²	135,10 m ²
Profila	SS+PB+II	SS+PB+II
Erlaitzaren altuera	9,10 m	9,10 m

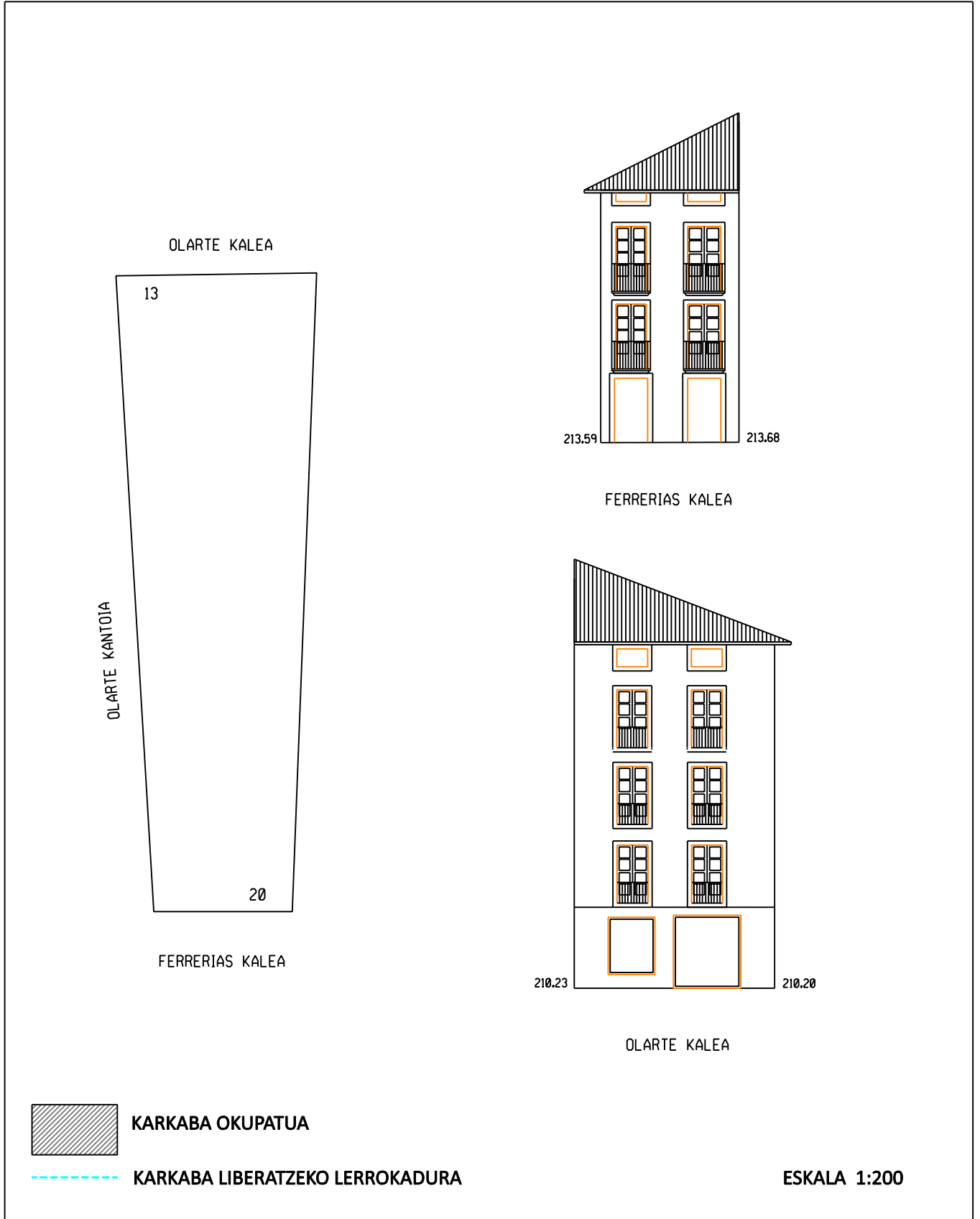
9. OHARRAK

--

ARRASATEKO HERRIGUNE HISTORIKOAREN ETA ERREBALEN BIRGAITZE INTEGRATUKO PLAN BEREZIA

IDENTIFIKAZIOA	ORRIALDEAK	3-4
FERRERIAS, 20 OLARTE, 13	KODEA	C6

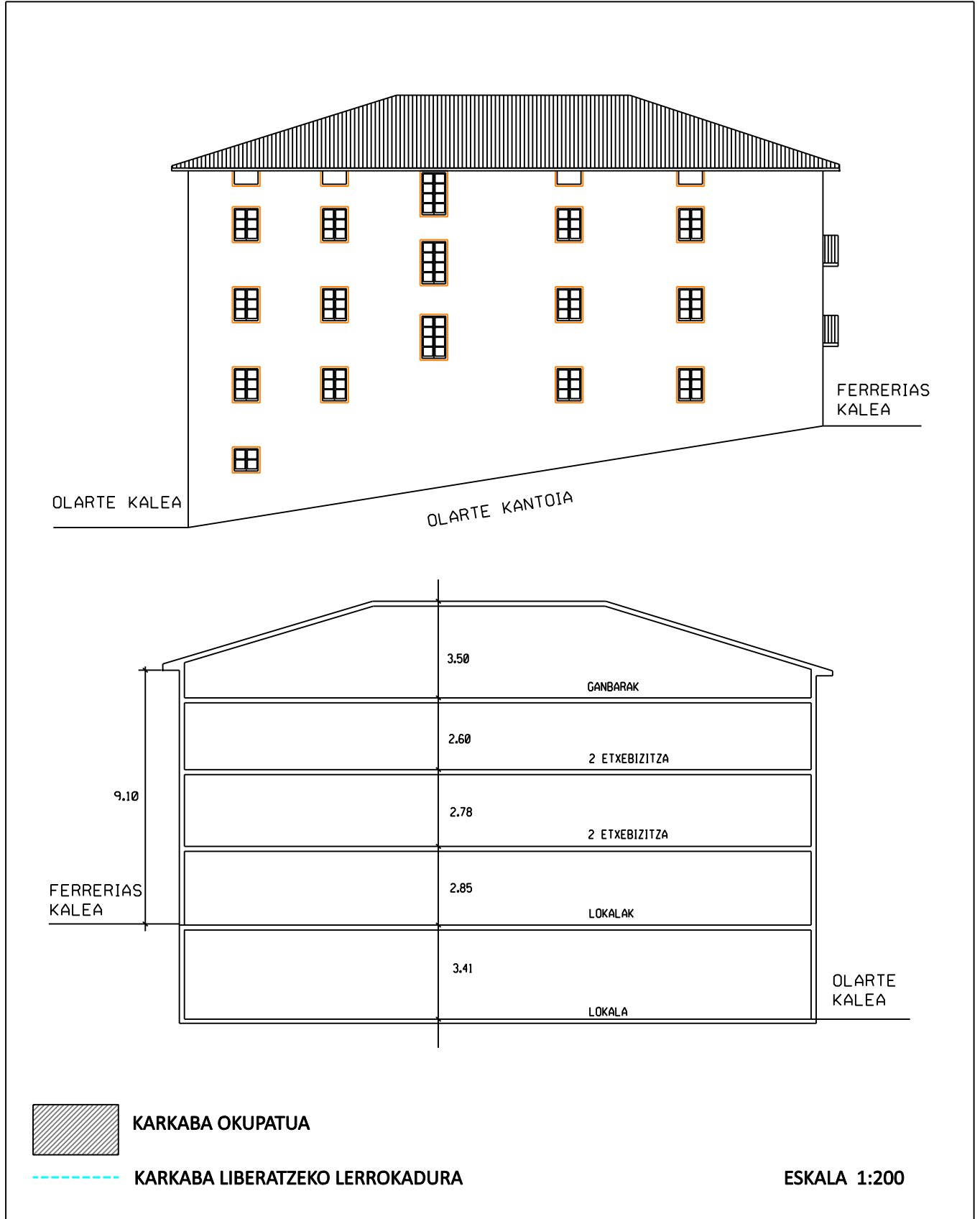
8. ORDENANTZA GRAFIKOA



ARRASATEKO HERRIGUNE HISTORIKOAREN ETA ERREBALEN BIRGAITZE INTEGRATUKO PLAN BEREZIA

IDENTIFIKAZIOA	ORRIALDEAK	4-4
FERRERIAS, 20 OLARTE, 13	KODEA	C6

8. ORDENANTZA GRAFIKOA



2022KO ABENDUA