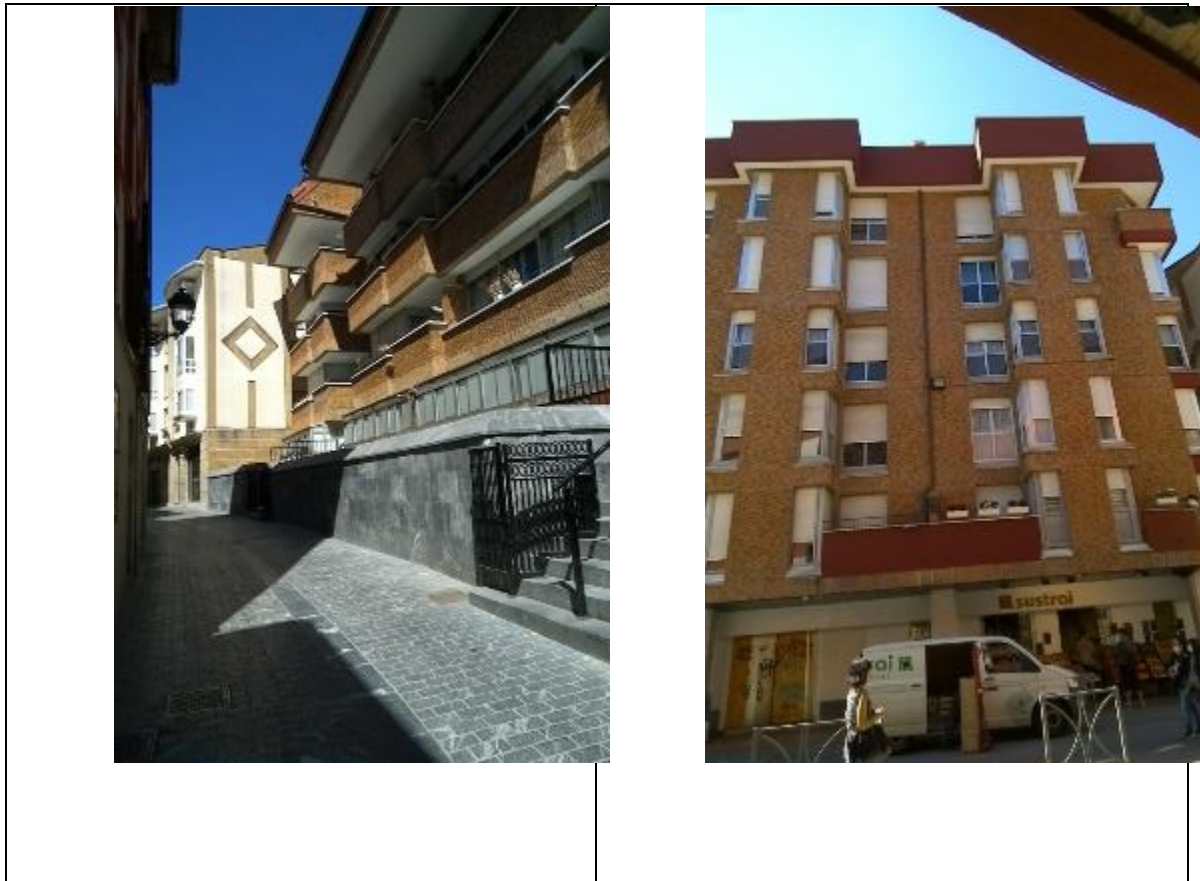


ARRASATEKO HERRIGUNE HISTORIKOAREN ETA ERREBALEN BIRGAITZE INTEGRATUKO PLAN BEREZIA

| | | |
|----------------|------------|-----|
| IDENTIFIKAZIOA | ORRIALDEAK | 1-8 |
| FERERIAS 8-10 | KODEA | D1 |

| | |
|-------------|----------------------|
| BABES MAILA | ERAIKIN DISKORDANTEA |
|-------------|----------------------|

0. ORAINGO EGOERA. ARGAZKIAK



1. HIRIGINTZA JARDUERAKO ORDENANTZA
Araudiaren 14. artikuluan ezarritakoaren arabera.

2. PARTZELAZIO ORDENANTZA

| | | |
|------------------------------|--|------------|
| Irizpide orokorrak | Araudiaren 15. artikuluan ezarritakoaren arabera. | |
| Irizpide espezifikoak | <input type="checkbox"/> Ez da onartzen elkartzea alboko partzelekin <input type="checkbox"/> Partzelak elkartzea onartzen da. (azterketa dokumentuaren 8. irizpidean jasotakoaren arabera) <input checked="" type="checkbox"/> Eraitsiz gero, partzela zatitu egin behar da | 4 partzela |

3. HIRIGINTZA JARDUERAKO ORDENANTZA
Araudiaren 16-22. artikuluetan ezarritakoaren arabera.

4. ERAIKUNTZARI ERANTSITAKO ELEMENTUEN GAINEKO ORDENANTZA
Araudiaren 23-26. artikuluetan ezarritakoaren arabera.

ARRASATEKO HERRIGUNE HISTORIKOAREN ETA ERREBALEN BIRGAITZE INTEGRATUKO PLAN BEREZIA

| | | |
|----------------|------------|-----|
| IDENTIFIKAZIOA | ORRIALDEAK | 2-8 |
| FERRERÍAS 8-10 | KODEA | D1 |

5. ERABILEREN ORDENANTZA

| | | | |
|------------------------------|---|----------------------------|----------------------------|
| Irizpide orokorrak | Araudiaren 37-44. artikuluetan ezarritakoaren arabera | | |
| Irizpide espezifikoak | SOLAIRUA | ERABILERA BAIMENDUA | ERABILERA TOLERATUA |
| | Partzelako azalera librea | Irizpide orokorra | Patioa |
| | Sotoa/erdisotoa | Irizpide orokorra | Garajea |
| | Beheko solairua | Irizpide orokorra | Etxebizitza |
| | Solairu tipoa | Irizpide orokorra | |
| | Teilatupea | Trastelekua | |

6. ELEMENTUEN KATALOGATZEA

| | |
|---------------------------|---|
| Kontserbatzeko elementuak | |
| Kentzeko elementuak | Eraikuntza ordeztu behar izanez gero, partzelazio ordenantza bete beharko da. |

7. KARKABAK

| | | |
|------------------------------|---|--|
| Irizpide orokorrak | Araudiaren 50. artikuluan ezarritakoaren arabera. | |
| Irizpide espezifikoak | <input checked="" type="checkbox"/> Eraikinak ez du hartzen karkaba azalerarik. <input type="checkbox"/> Eraikinak hartzen duen karkaba azalera aipatzen da fitxaren dokumentazio grafikoan, zeinaren azalera baita: | |

8. ORDENANTZA GRAFIKOA

| | ORAIN | AMAIERAN |
|---------------------|-----------------------|-----------------------|
| Partzelaren azalera | 391,58 m ² | 361,64 m ² |
| BS | 261,97 m ² | 361,64 m ² |
| S tipoa | 313,39 m ² | 361,64 m ² |
| Profila | PS+SS+PB+V | PS+SS+PB+III |
| Erlaitzaren altuera | 18,00 m | 12,40 m |

Aukera dago estalkia egokitzeko, igogailua jartze aldera, 14, 16 eta 20. artikuluetan ezarritako profilaren eta erlaitz altueraren arabera.

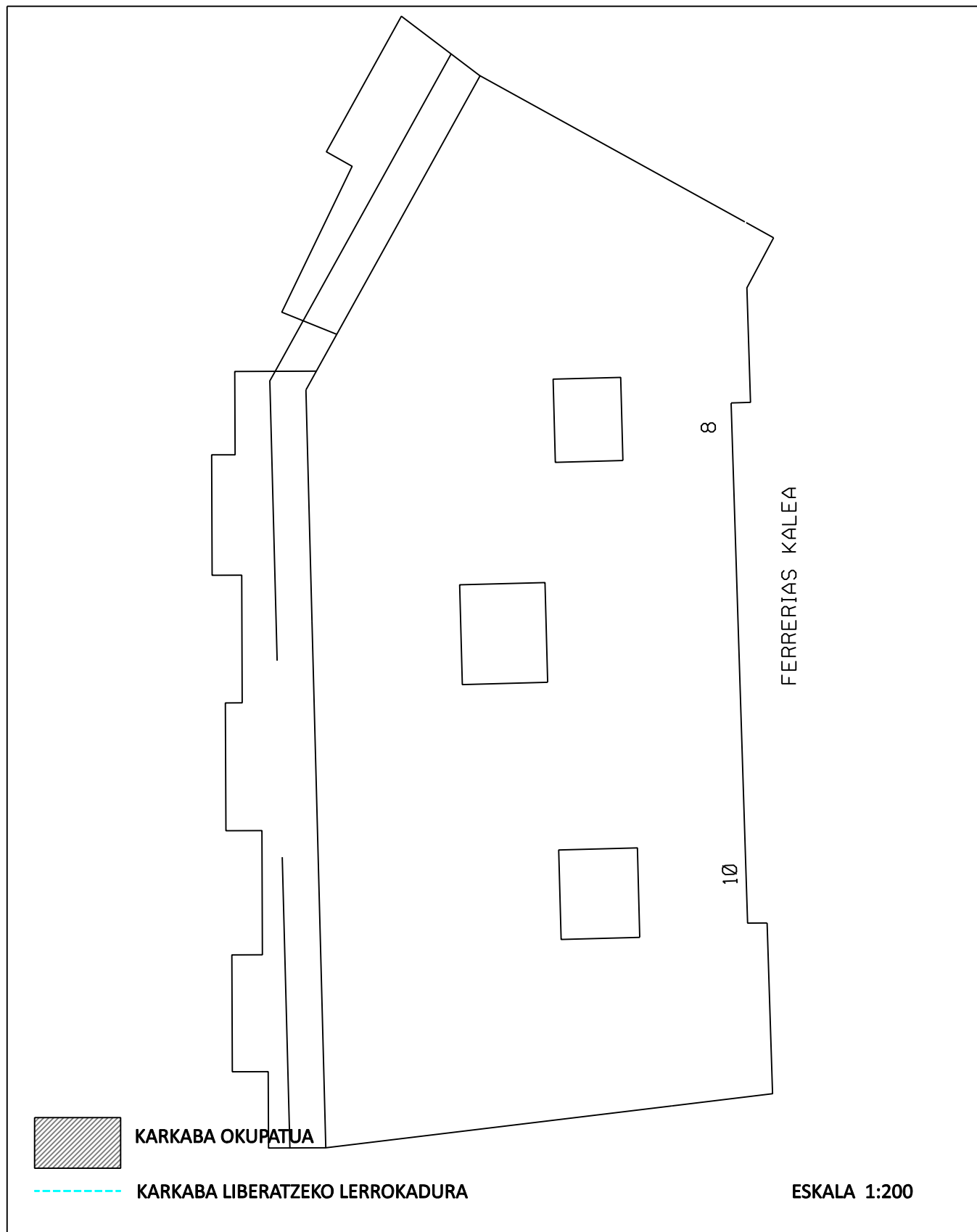
9. OHARRAK

Eraikina, oro har, desegokia da, fatxadetako eta baoetako materialak barne. Onartuko da beheko solairuko baoak egungo egoeran mantentzea, eraikina ordeztu arte. Baina edozien aldaketa eginez gero beheko solairuan eragindako lokaleko bao horietan, ordenantzak bete beharko dira.

ARRASATEKO HERRIGUNE HISTORIKOAREN ETA ERREBALEN BIRGAITZE INTEGRATUKO PLAN BEREZIA

| | | |
|-----------------|------------|-----|
| IDENTIFIKAZIOA | ORRIALDEAK | 3-8 |
| FERRERIAS, 8-10 | KODEA | D1 |

8. ORDENANTZA GRAFIKOA

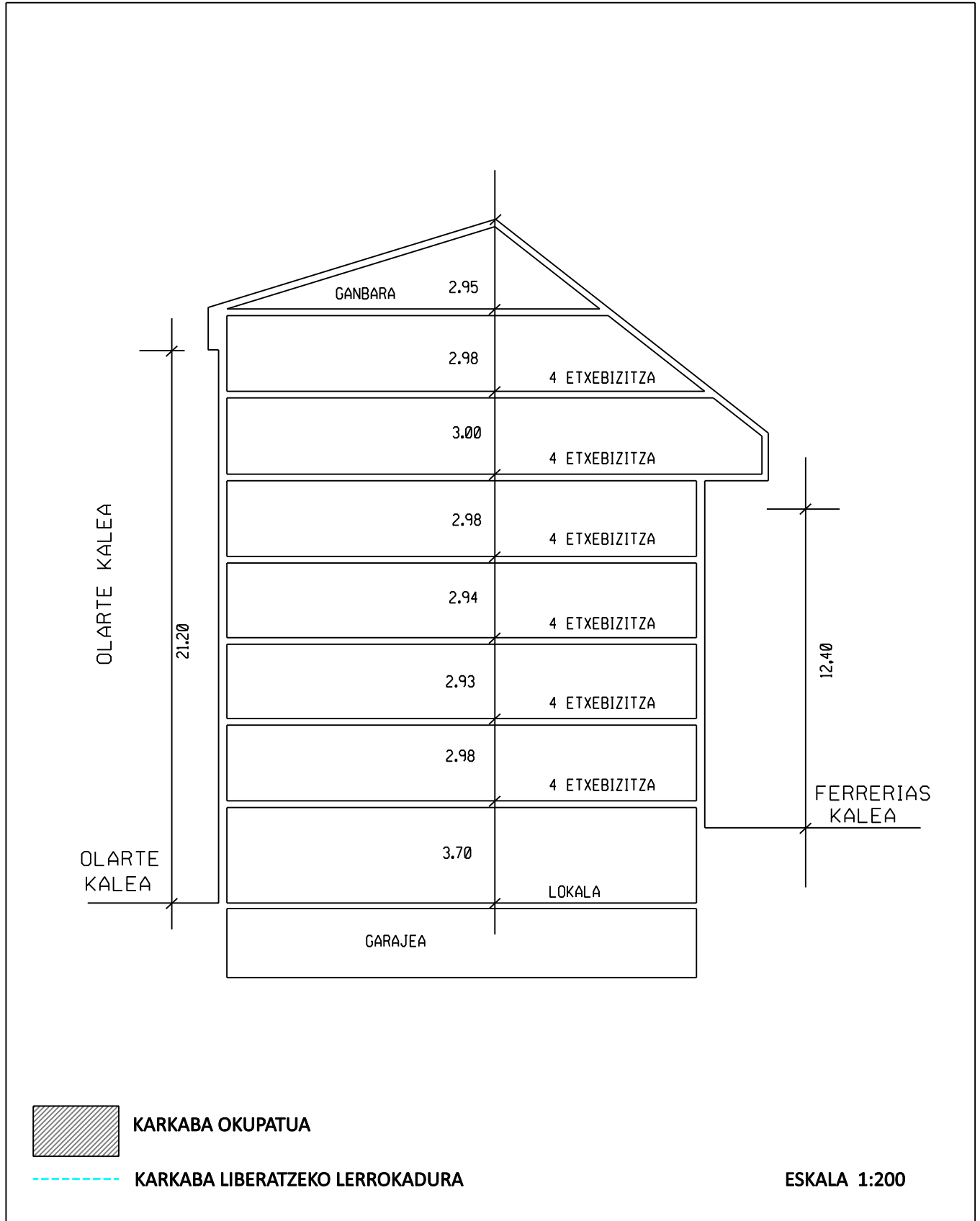


2022KO ABENDUA

ARRASATEKO HERRIGUNE HISTORIKOAREN ETA ERREBALEN BIRGAITZE INTEGRATUKO PLAN BEREZIA

| | | |
|-----------------|------------|-----|
| IDENTIFIKAZIOA | ORRIALDEAK | 4-8 |
| FERRERIAS, 8-10 | KODEA | D1 |

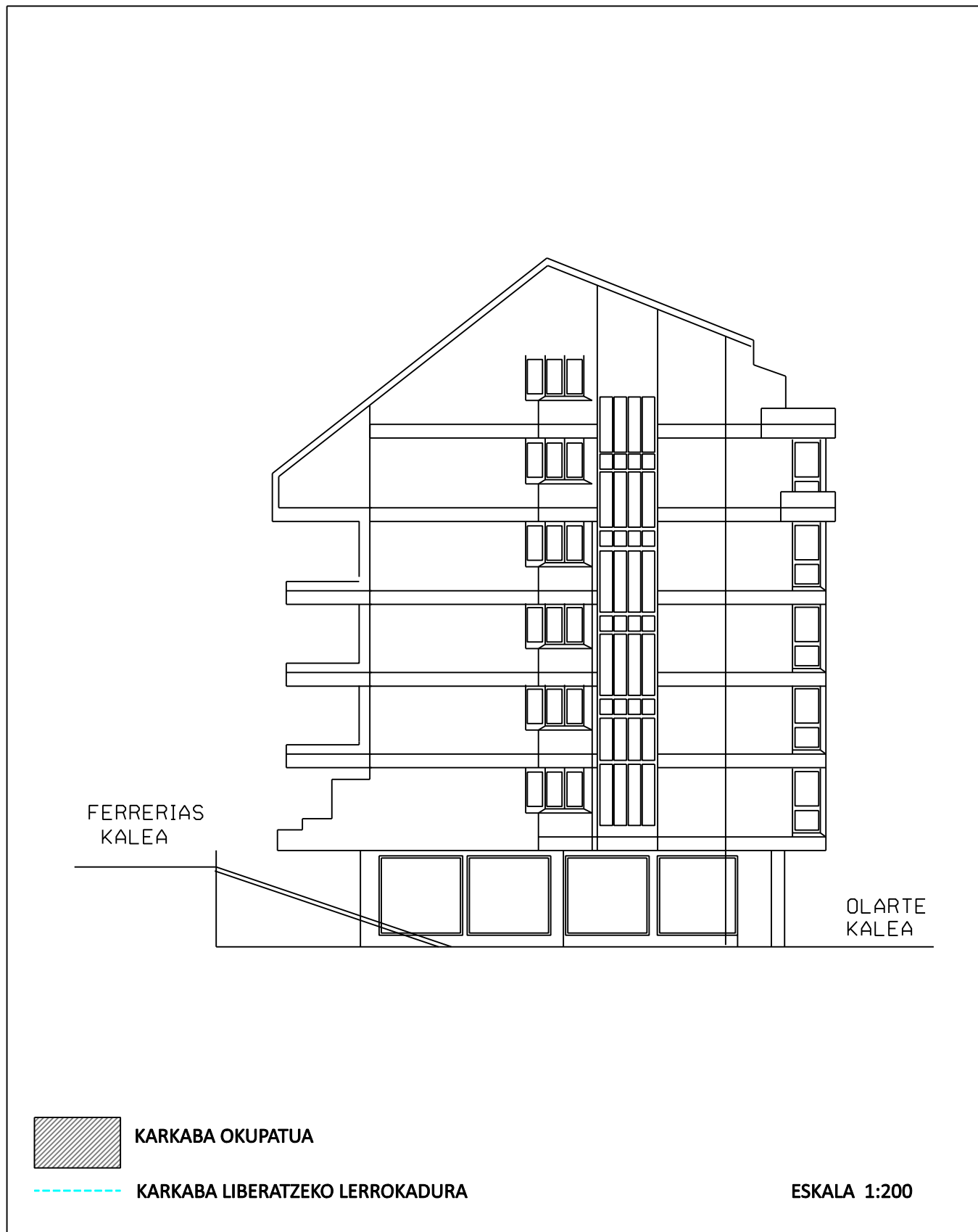
8. ORDENANTZA GRAFIKOA



ARRASATEKO HERRIGUNE HISTORIKOAREN ETA ERREBALEN BIRGAITZE INTEGRATUKO PLAN BEREZIA

| | | |
|-----------------|------------|-----|
| IDENTIFIKAZIOA | ORRIALDEAK | 5-8 |
| FERRERIAS, 8-10 | KODEA | D1 |

8. ORDENANTZA GRAFIKOA

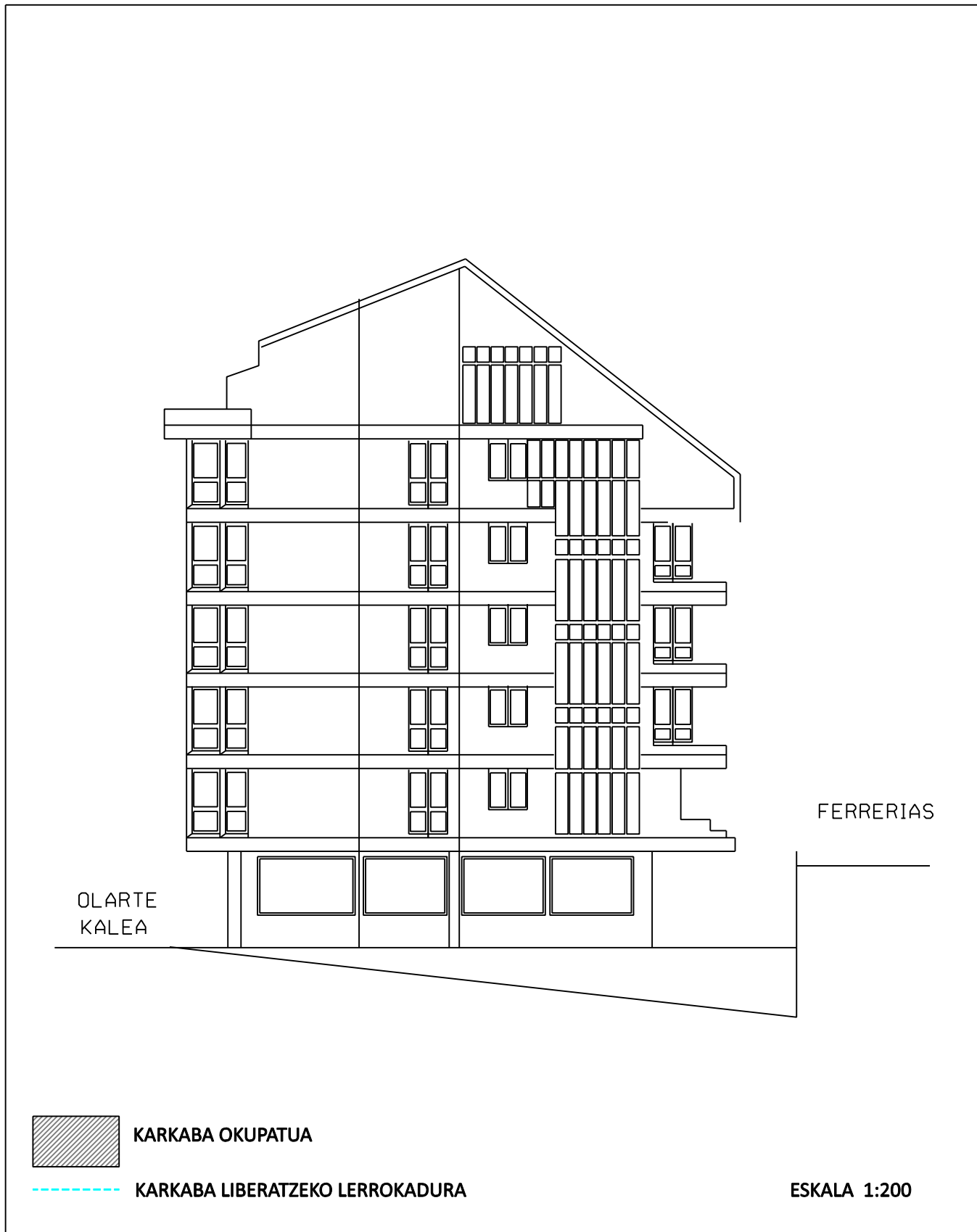


2022KO ABENDUA

ARRASATEKO HERRIGUNE HISTORIKOAREN ETA ERREBALEN
BIRGAITZE INTEGRATUKO PLAN BEREZIA

| | | |
|-----------------|------------|-----|
| IDENTIFIKAZIOA | ORRIALDEAK | 6-8 |
| FERRERIAS, 8-10 | KODEA | D1 |

8. ORDENANTZA GRAFIKOA

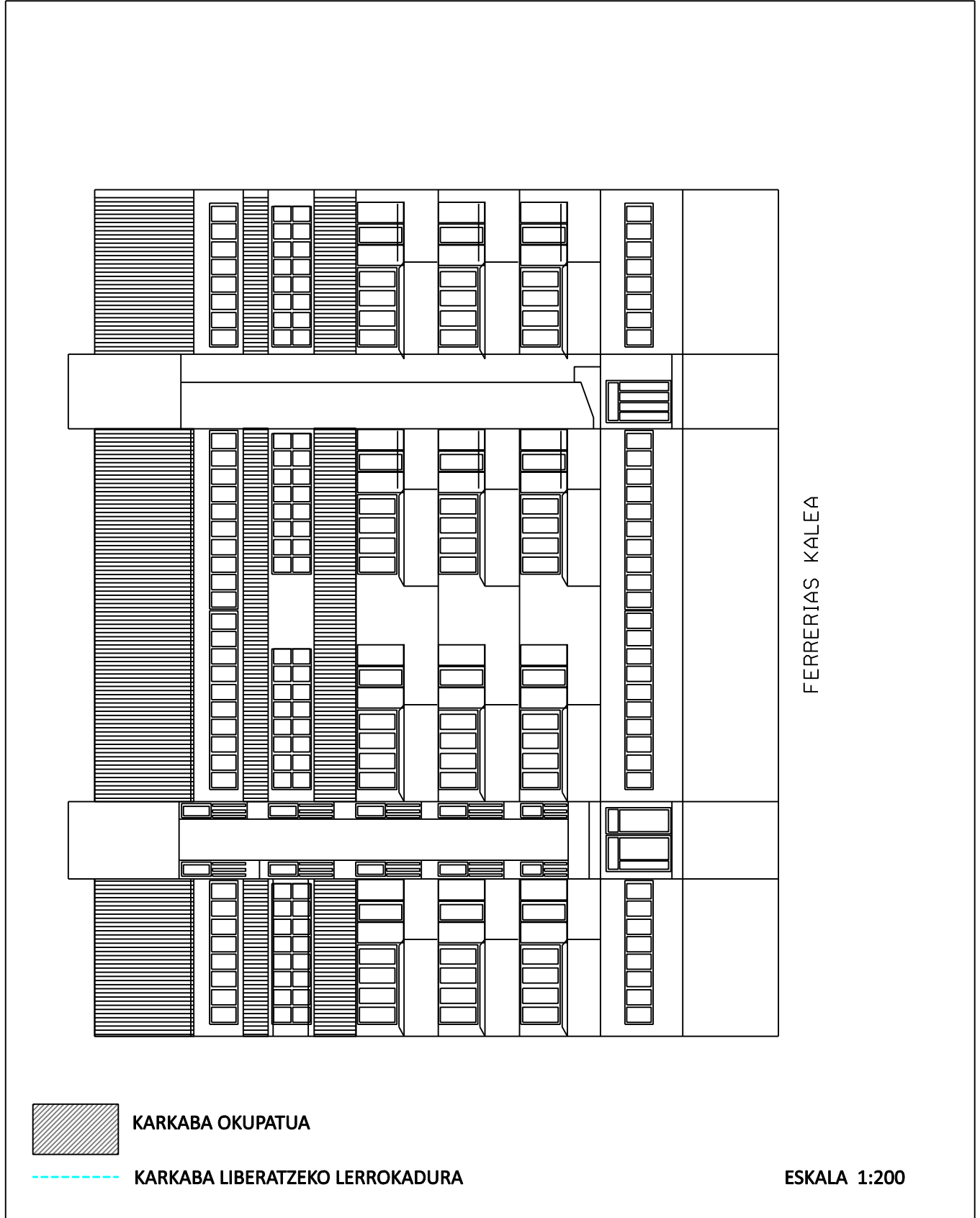


2022KO ABENDUA

ARRASATEKO HERRIGUNE HISTORIKOAREN ETA ERREBALEN
BIRGAITZE INTEGRATUKO PLAN BEREZIA

| | | |
|-----------------|------------|-----|
| IDENTIFIKAZIOA | ORRIALDEAK | 7-8 |
| FERRERIAS, 8-10 | KODEA | D1 |

8. ORDENANTZA GRAFIKOA



ARRASATEKO HERRIGUNE HISTORIKOAREN ETA ERREBALEN
BIRGAITZE INTEGRATUKO PLAN BEREZIA

| | | |
|-----------------|------------|-----|
| IDENTIFIKAZIOA | ORRIALDEAK | 8-8 |
| FERRERIAS, 8-10 | KODEA | D1 |

8. ORDENANTZA GRAFIKOA

