

# ARRASATEKO HERRIGUNE HISTORIKOAREN ETA ERREBALEN BIRGAITZE INTEGRATUKO PLAN BEREZIA

IDENTIFIKAZIOA	ORRIALDEAK	1-5
FERRERIAS 2, SEBER ALTUBE 1	KODEA	E1

BABES MAILA	INGURUMENEKOA
-------------	---------------

## 0. ORAINGO EGOERA. ARGAZKIAK



1. **HIRIGINTZA JARDUERAKO ORDENANTZA**  
Araudiaren 14. artikuluan ezarritakoaren arabera.

## 2. PARTZELAZIO ORDENANTZA

Irizpide orokorrak	Araudiaren 15. artikuluan ezarritakoaren arabera.	
Irizpide espezifikoak	<input checked="" type="checkbox"/> Ez da onartzen elkartzea alboko partzelekin <input type="checkbox"/> Partzelak elkartzea onartzen da. (azterketa dokumentuaren 8. irizpidean jasotakoaren arabera) <input type="checkbox"/> Eraitsiz gero, partzela zatitu egin behar da	

3. **HIRIGINTZA JARDUERAKO ORDENANTZA**  
Araudiaren 16-22. artikuluetan ezarritakoaren arabera.

4. **ERAIKUNTZARI ERANTSITAKO ELEMENTUEN GAINEKO ORDENANTZA**  
Araudiaren 23-26. artikuluetan ezarritakoaren arabera.

# ARRASATEKO HERRIGUNE HISTORIKOAREN ETA ERREBALEN BIRGAITZE INTEGRATUKO PLAN BEREZIA

IDENTIFIKAZIOA	ORRIALDEAK	2-5
FERRERIAS 2, SEBER ALTUBE 1	KODEA	E1

## 5. ERABILEREN ORDENANTZA

<b>Irizpide orokorrak</b>	Araudiaren 37-44. artikuluetan ezarritakoaren arabera		
<b>Irizpide espezifikoak</b>	<b>SOLAIRUA</b>	<b>ERABILERA BAIMENDUA</b>	<b>ERABILERA TOLERATUA</b>
	Partzelako azalera librea		
	Sotoa/erdisotoa	Irizpide orokorra	
	Beheko solairua	Irizpide orokorra	
	Solairu tipoa	Irizpide orokorra	
	Teilatupea	Trastelekua	

## 6. ELEMENTUEN KATALOGATZEA

Kontserbatzeko elementuak	Eraikinaren multzoa, erlaitzaren altuera mantentzea. Portaloiko bermatze estribua. Begiratokiak mantentzea.
Kentzeko elementuak	

## 7. KARKABAK

<b>Irizpide orokorrak</b>	Araudiaren 50. artikuluan ezarritakoaren arabera.	
<b>Irizpide espezifikoak</b>	<input checked="" type="checkbox"/> Eraikinak ez du hartzen karkaba azalerarik. <input type="checkbox"/> Eraikinak hartzen duen karkaba azalera aipatzen da fitxaren dokumentazio grafikoan, zeinaren azalera baita:	

## 8. ORDENANTZA GRAFIKOA

	ORAIN	AMAIERAN
Partzelaren azalera	139,20 m <sup>2</sup>	139,20 m <sup>2</sup>
BS	139,20 m <sup>2</sup>	139,20 m <sup>2</sup>
S tipoa	139,20 m <sup>2</sup>	139,20 m <sup>2</sup>
Profila	SS+PB+II	SS+PB+II
Erlaitzaren altuera	11,15 m	11,15 m

Aukera dago estalkia egokitzeko, igogailua jartze aldera, 14, 16 eta 20. artikuluetan ezarritako profilararen eta erlaitz altueraren arabera.

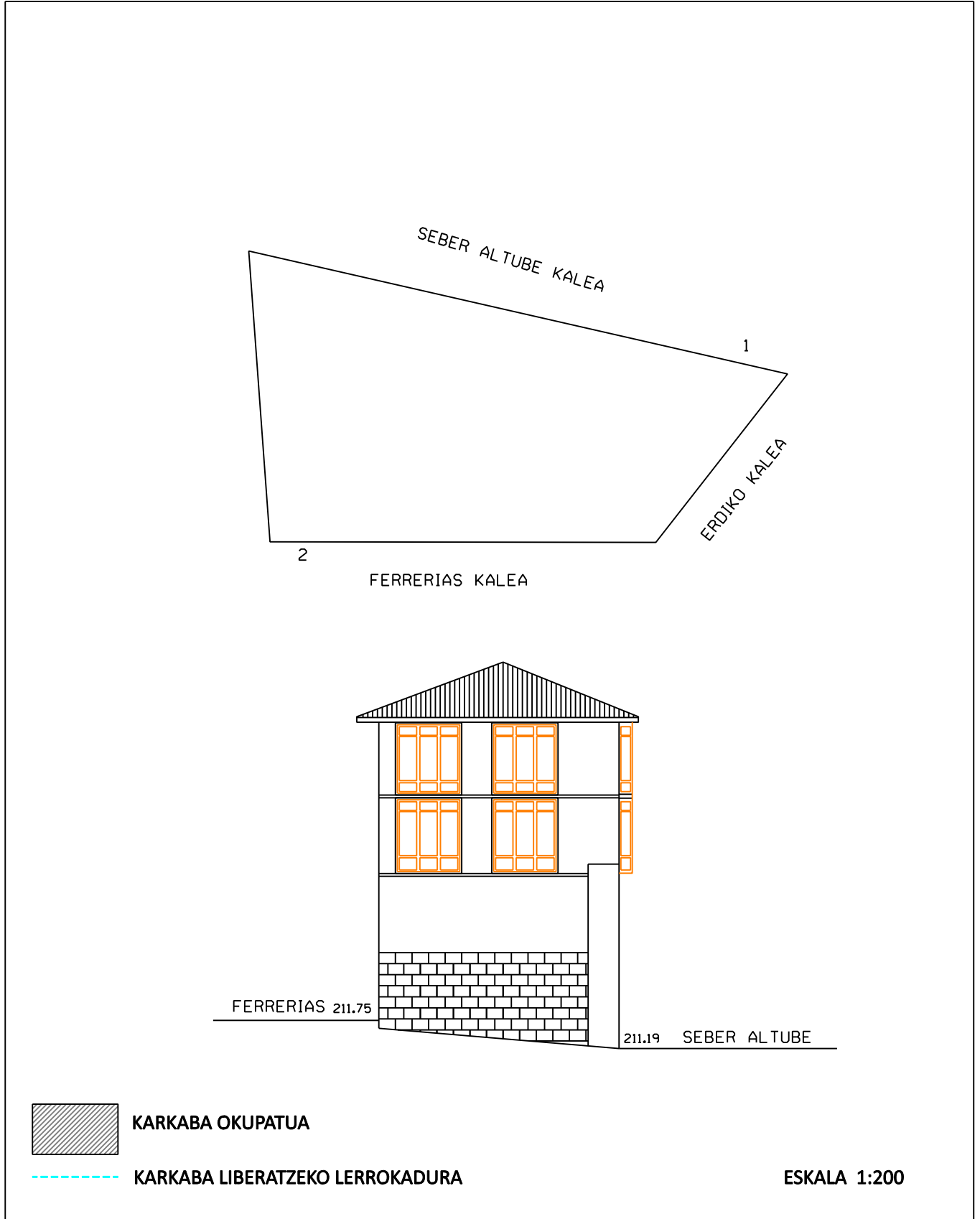
## 9. OHARRAK

--

ARRASATEKO HERRIGUNE HISTORIKOAREN ETA ERREBALEN  
BIRGAITZE INTEGRATUKO PLAN BEREZIA

IDENTIFIKAZIOA	ORRIALDEAK	3-5
FERRERIAS, 2 SEBER ALTUBE, 1	KODEA	E1

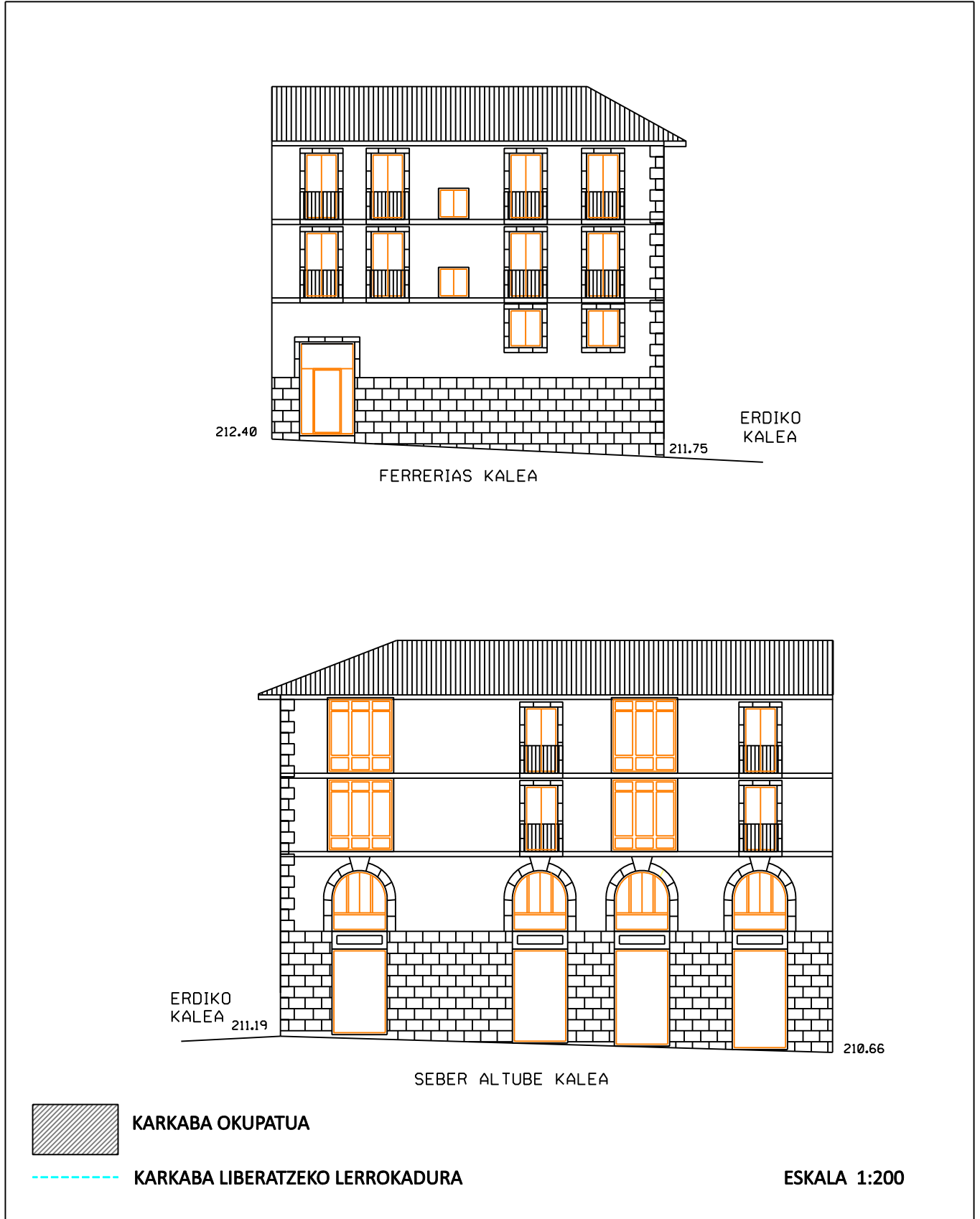
8. ORDENANTZA GRAFIKOA



# ARRASATEKO HERRIGUNE HISTORIKOAREN ETA ERREBALEN BIRGAITZE INTEGRATUKO PLAN BEREZIA

IDENTIFIKAZIOA	ORRIALDEAK	4-5
FERRERIAS, 2 SEBER ALTUBE, 1	KODEA	E1

## 8. ORDENANTZA GRAFIKOA

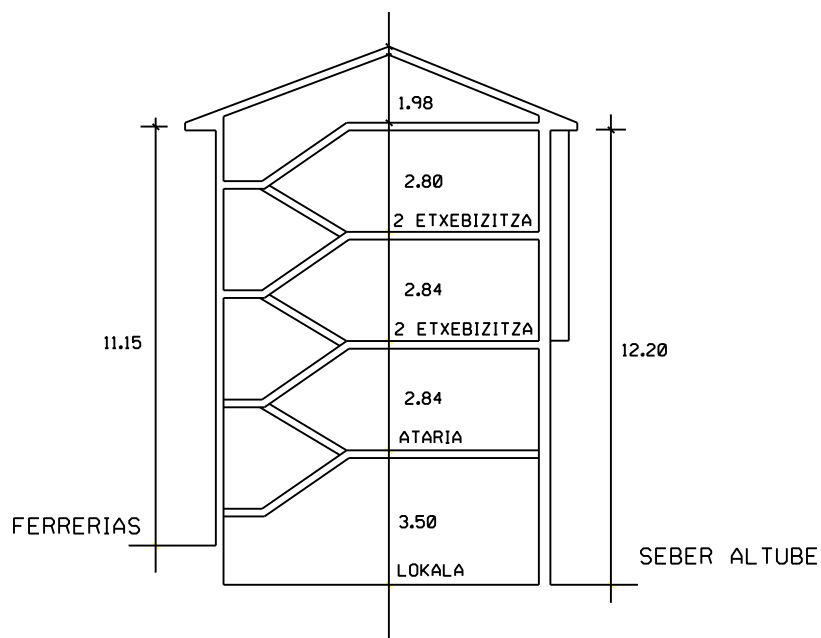


2022KO ABENDUA

# ARRASATEKO HERRIGUNE HISTORIKOAREN ETA ERREBALEN BIRGAITZE INTEGRATUKO PLAN BEREZIA

IDENTIFIKAZIOA	ORRIALDEAK	5-5
FERRERIAS, 2 SEBER ALTUBE, 1	KODEA	E1

## 8. ORDENANTZA GRAFIKOA



KARKABA OKUPATUA



KARKABA LIBERATZEKO LERROKADURA

ESKALA 1:200



# ARRASATEKO HERRIGUNE HISTORIKOAREN ETA ERREBALEN BIRGAITZE INTEGRATUKO PLAN BEREZIA

<b>IDENTIFIKAZIOA</b>	<b>ORRIALDEAK</b>	1-4
FERRERIAS 4, SEBER ALTUBE 2	<b>KODEA</b>	E2

<b>BABES MAILA</b>	BEHEKO SOLAIRUA OINARRIZKOA – GAINERAKOA INGURUMENEKOA
--------------------	---

## 0. ORAINGO EGOERA. ARGAZKIAK



1. **HIRIGINTZA JARDUERAKO ORDENANTZA**  
Araudiaren 14. artikuluan ezarritakoaren arabera.

## 2. PARTZELAZIO ORDENANTZA

<b>Irizpide orokorrak</b>	Araudiaren 15. artikuluan ezarritakoaren arabera.	
<b>Irizpide espezifikoak</b>	<input checked="" type="checkbox"/> Ez da onartzen elkartzea alboko partzelekin <input type="checkbox"/> Partzelak elkartzea onartzen da. (azterketa dokumentuaren 8. irizpidean jasotakoaren arabera) <input type="checkbox"/> Eraitsiz gero, partzela zatitu egin behar da	

3. **HIRIGINTZA JARDUERAKO ORDENANTZA**  
Araudiaren 16-22. artikuluetan ezarritakoaren arabera.

4. **ERAIKUNTZARI ERANTSITAKO ELEMENTUEN GAINEKO ORDENANTZA**  
Araudiaren 23-26. artikuluetan ezarritakoaren arabera.

# ARRASATEKO HERRIGUNE HISTORIKOAREN ETA ERREBALEN BIRGAITZE INTEGRATUKO PLAN BEREZIA

<b>IDENTIFIKAZIOA</b>	<b>ORRIALDEAK</b>	2-4
FERRERIAS 4, SEBER ALTUBE 2	<b>KODEA</b>	E2

## 5. ERABILEREN ORDENANTZA

<b>Irizpide orokorrak</b>	Araudiaren 37-44. artikuluetan ezarritakoaren arabera		
<b>Irizpide espezifikoak</b>	<b>SOLAIRUA</b>	<b>ERABILERA BAIMENDUA</b>	<b>ERABILERA TOLERATUA</b>
	Partzelako azalera librea		
	Sotoa/erdisotoa	Irizpide orokorra	
	Beheko solairua	Bizitegia Seber Altube plazarantz	
	Solairu tipoa	Irizpide orokorra	
	Teilatupea	Bizitegia, beheko solairura batua	

## 6. ELEMENTUEN KATALOGATZEA

<b>Kontserbatzeko elementuak</b>	Eraikinaren multzoa, harresi hondarrak. Beheko solairuko fatxada, Ferrerias kalean.
<b>Kentzeko elementuak</b>	Beheko solairuko baoak egokitzea.

## 7. KARKABAK

<b>Irizpide orokorrak</b>	Araudiaren 54. artikuluan ezarritakoaren arabera.	
<b>Irizpide espezifikoak</b>	<input checked="" type="checkbox"/> Eraikinak ez du hartzen karkaba azalerarik. <input type="checkbox"/> Eraikinak hartzen duen karkaba azalera aipatzen da fitxaren dokumentazio grafikoan, zeinaren azalera baita:	

## 8. ORDENANTZA GRAFIKOA

	<b>ORAIN</b>	<b>AMAIERAN</b>
<b>Partzelaren azalera</b>	52,00 m <sup>2</sup>	52,00 m <sup>2</sup>
<b>BS</b>	52,00 m <sup>2</sup>	52,00 m <sup>2</sup>
<b>S tipoa</b>	52,00 m <sup>2</sup>	52,00 m <sup>2</sup>
<b>Profila</b>	SS+PB+III+BC	SS+PB+III+BC
<b>Erlaitzaren altuera</b>	10,75 m	10,75 m

Aukera dago estalkia egokitzeke, igogailua jartze aldera, 14, 16 eta 20. artikuluetan ezarritako profilaren eta erlaitz altueraren arabera.

## 9. OHARRAK

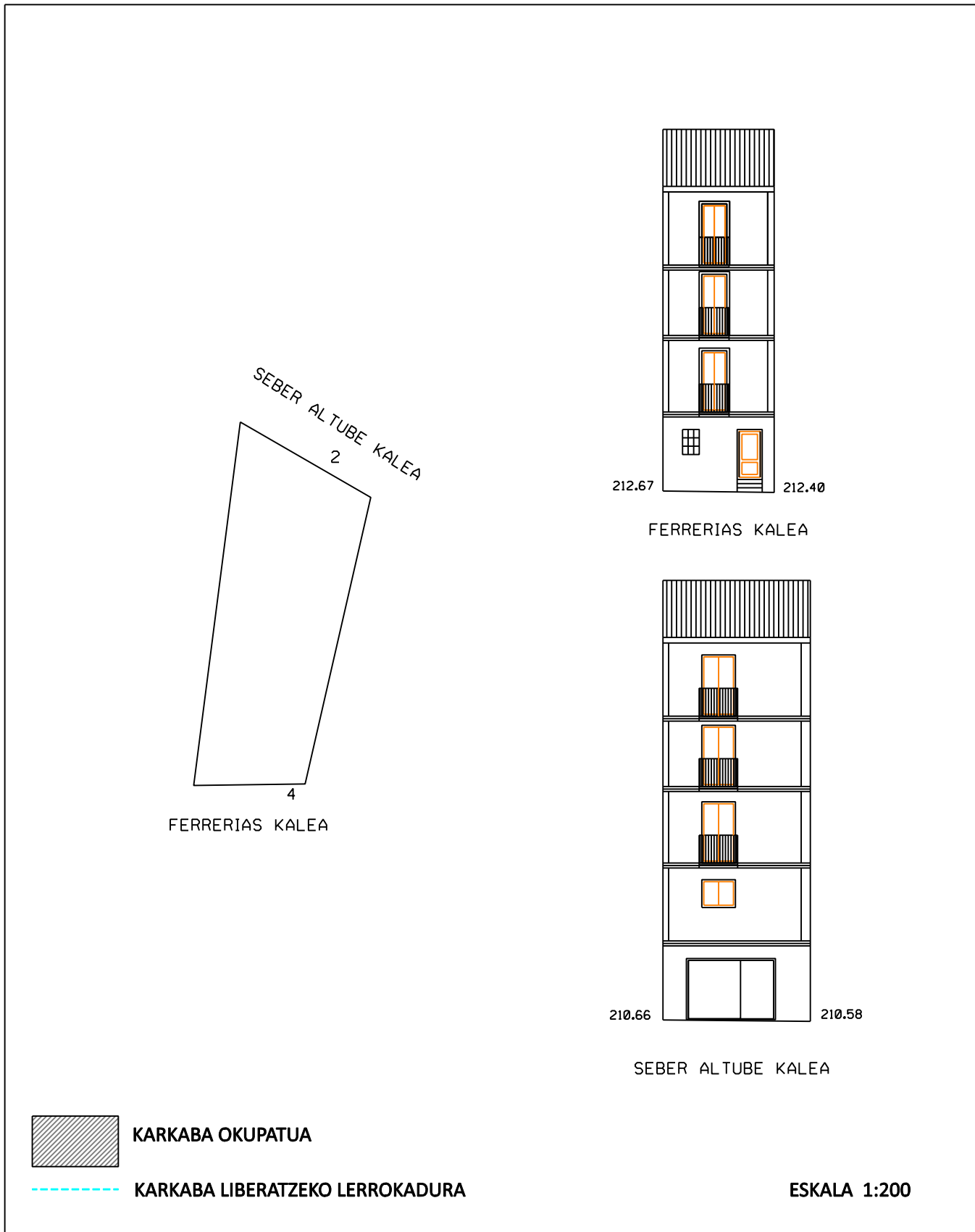
--



# ARRASATEKO HERRIGUNE HISTORIKOAREN ETA ERREBALEN BIRGAITZE INTEGRATUKO PLAN BEREZIA

IDENTIFIKAZIOA	ORRIALDEAK	3-4
FERRERIAS, 4 SEBER ALTUBE, 2	KODEA	E2

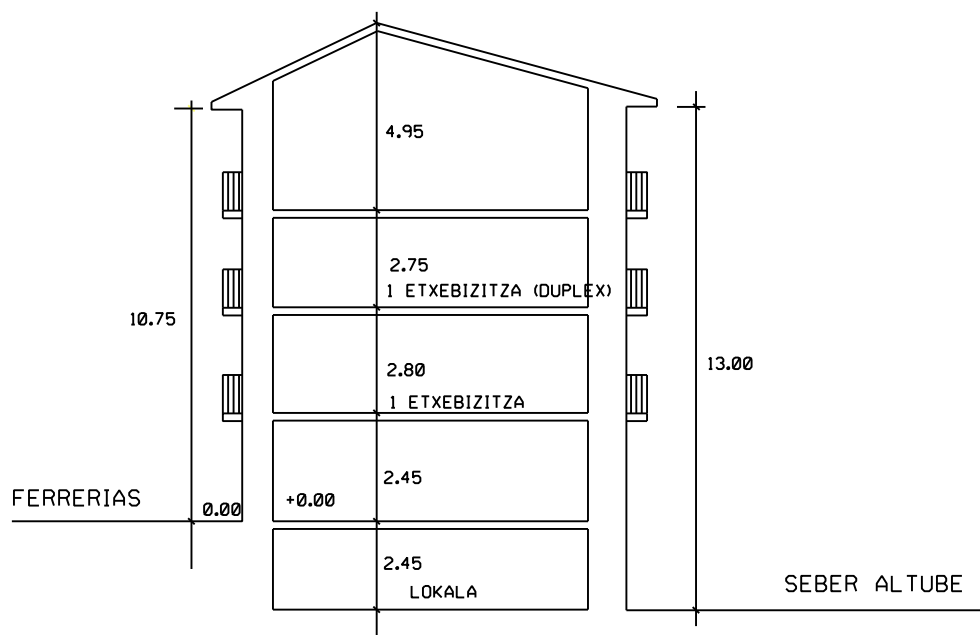
## 8. ORDENANTZA GRAFIKOA



# ARRASATEKO HERRIGUNE HISTORIKOAREN ETA ERREBALEN BIRGAITZE INTEGRATUKO PLAN BEREZIA

IDENTIFIKAZIOA	ORRIALDEAK	4-4
FERRERIAS, 4 SEBER ALTUBE, 2	KODEA	E2

## 8. ORDENANTZA GRAFIKOA



KARKABA OKUPATUA



KARKABA LIBERATZEKO LERROKADURA

ESKALA 1:200

# ARRASATEKO HERRIGUNE HISTORIKOAREN ETA ERREBALEN BIRGAITZE INTEGRATUKO PLAN BEREZIA

<b>IDENTIFIKAZIOA</b>	<b>ORRIALDEAK</b>	1-4
FERRERIAS 6, SEBER ALTUBE 3	<b>KODEA</b>	E3

<b>BABES MAILA</b>	BEHEKO SOLAIRUA OINARRIZKOA – GAINERAKOA INGURUMENEKOA
--------------------	---

## 0. ORAINGO EGOERA. ARGAZKIAK



**1. HIRIGINTZA JARDUERAKO ORDENANTZA**  
Araudiaren 14. artikuluan ezarritakoaren arabera.

**2. PARTZELAZIO ORDENANTZA**

<b>Irizpide orokorrak</b>	Araudiaren 15. artikuluan ezarritakoaren arabera.	
<b>Irizpide espezifikoak</b>	<input checked="" type="checkbox"/> Ez da onartzen elkartzea alboko partzelekin <input type="checkbox"/> Partzelak elkartzea onartzen da. (azterketa dokumentuaren 8. irizpidean jasotakoaren arabera) <input type="checkbox"/> Eraitsiz gero, partzela zatitu egin behar da	

**3. HIRIGINTZA JARDUERAKO ORDENANTZA**  
Araudiaren 16-22. artikuluetan ezarritakoaren arabera.

**4. ERAIKUNTZARI ERANTSITAKO ELEMENTUEN GAINEKO ORDENANTZA**  
Araudiaren 23-26. artikuluetan ezarritakoaren arabera.

# ARRASATEKO HERRIGUNE HISTORIKOAREN ETA ERREBALEN BIRGAITZE INTEGRATUKO PLAN BEREZIA

IDENTIFIKAZIOA	ORRIALDEAK	2-4
FERRERIAS 6, SEBER ALTUBE 3	KODEA	E3

## 5. ERABILEREN ORDENANTZA

<b>Irizpide orokorrak</b>	Araudiaren 37-44. artikuluetan ezarritakoaren arabera.		
<b>Irizpide espezifikoak</b>	<b>SOLAIRUA</b>	<b>ERABILERA BAIMENDUA</b>	<b>ERABILERA TOLERATUA</b>
	Partzelako azalera librea		
	Sotoa/erdisotoa	Irizpide orokorra	
	Beheko solairua	Bizitegia Seber Altube plazarantz	
	Solairu tipoa	Irizpide orokorra	
	Teilatupea	Trastelekua	

## 6. ELEMENTUEN KATALOGATZEA

<b>Kontserbatzeko elementuak</b>	Eraikinaren multzoa. Galeria mantentzea Seber Altube plazarantz. Fachada de planta baja de Ferrerías kalea.
<b>Kentzeko elementuak</b>	Beheko solairuko baoa egokitzea Seber Altube plazan. Onartzen da baoak irekitzea etxarteko fatxadan, araudiaren arabera.

## 7. KARKABAK

<b>Irizpide orokorrak</b>	Araudiaren 54. artikuluan ezarritakoaren arabera.	
<b>Irizpide espezifikoak</b>	<input checked="" type="checkbox"/> Eraikinak ez du hartzen karkaba azalerarik. <input type="checkbox"/> Eraikinak hartzen duen karkaba azalera aipatzen da fitxaren dokumentazio grafikoan, zeinaren azalera baita:	

## 8. ORDENANTZA GRAFIKOA

	ORAIN	AMAIERAN
Partzelaren azalera	73,35 m <sup>2</sup>	73,35 m <sup>2</sup>
BS	73,75m <sup>2</sup>	73,75 m <sup>2</sup>
S tipoa	73,35 m <sup>2</sup>	73,35 m <sup>2</sup>
Profila	SS+PB+III	SS+PB+III
Erlaitzaren altuera	10,75 m	10,75 m

Aukera dago estalkia egokitzeke, igogailua jartze aldera, 14, 16 eta 20. artikuluetan ezarritako profilaren eta erlaitz altueraren arabera.

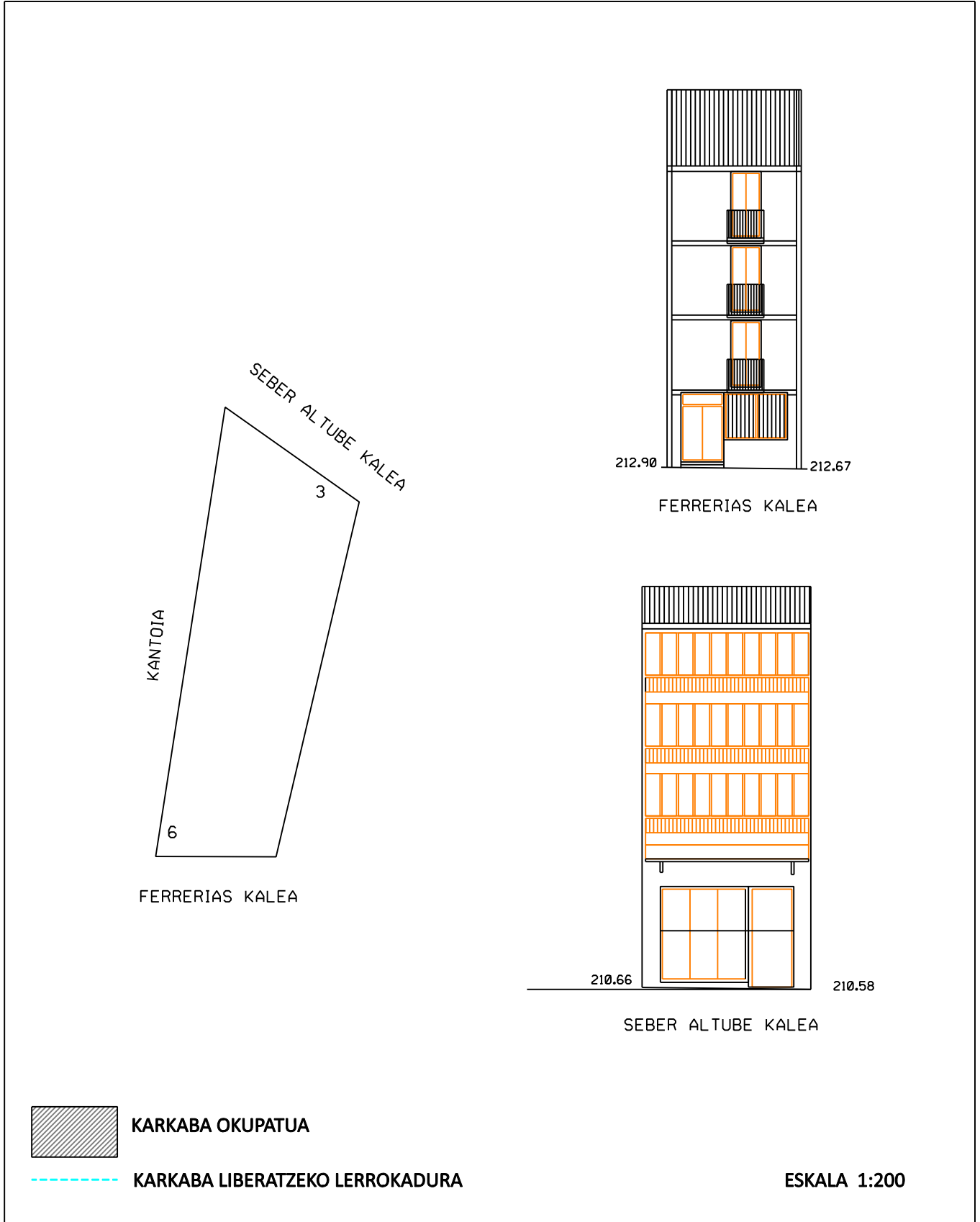
## 9. OHARRAK

--

# ARRASATEKO HERRIGUNE HISTORIKOAREN ETA ERREBALEN BIRGAITZE INTEGRATUKO PLAN BEREZIA

IDENTIFIKAZIOA	ORRIALDEAK	3-4
FERRERIAS, 6 SEBER ALTUBE, 3	KODEA	E3

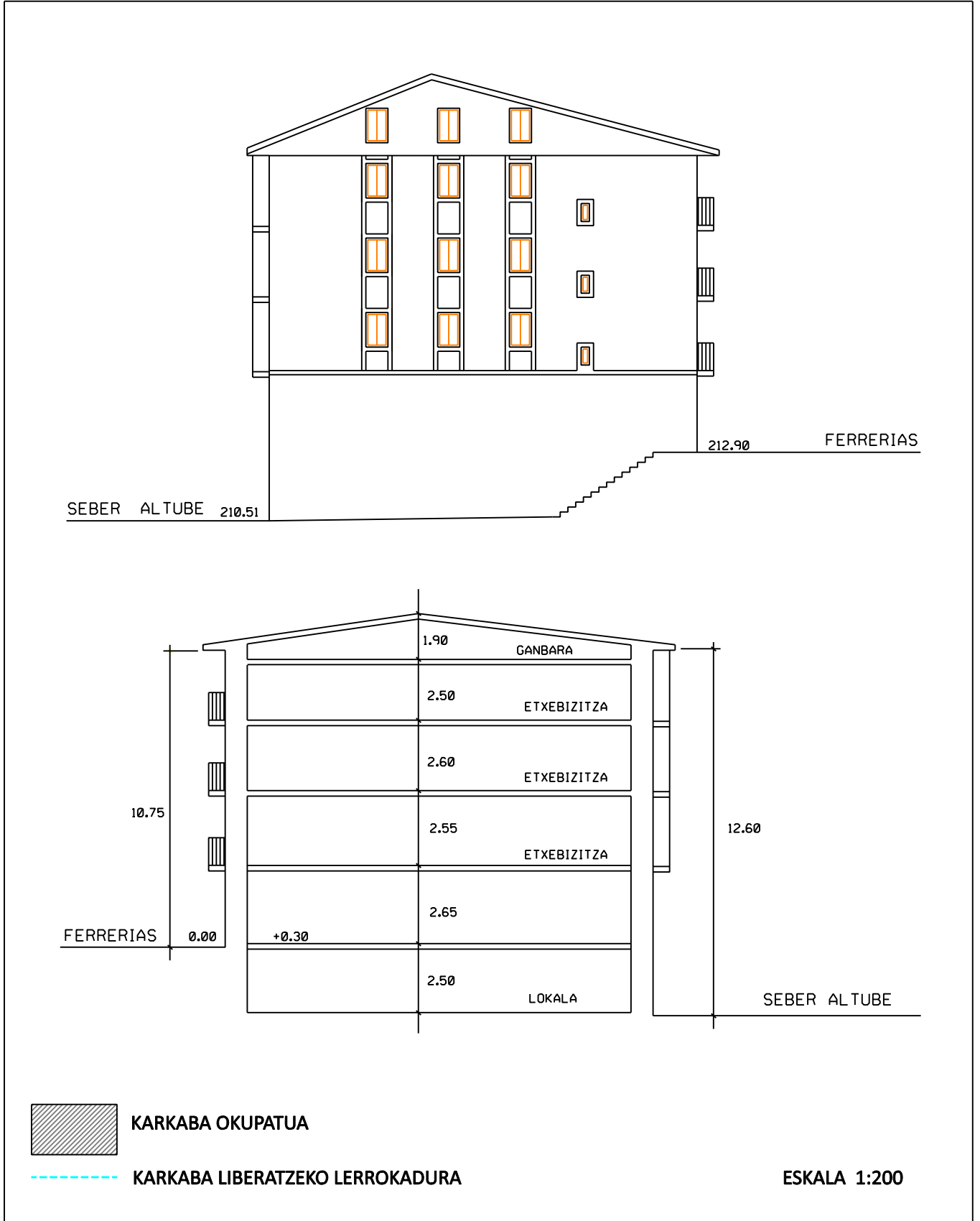
## 8. ORDENANTZA GRAFIKOA



# ARRASATEKO HERRIGUNE HISTORIKOAREN ETA ERREBALEN BIRGAITZE INTEGRATUKO PLAN BEREZIA

IDENTIFIKAZIOA	ORRIALDEAK	4-4
FERRERIAS, 6 SEBER ALTUBE, 3	KODEA	E3

## 8. ORDENANTZA GRAFIKOA



2022KO ABENDUA