

# ARRASATEKO HERRIGUNE HISTORIKOAREN ETA ERREBALEN BIRGAITZE INTEGRATUKO PLAN BEREZIA

IDENTIFIKAZIOA	ORRIALDEAK	1-4
ERDIKO 37, GAZTELUONDO 1	KODEA	I1

BABES MAILA	OINARRIZKOA
-------------	-------------

## 0. ORAINGO EGOERA. ARGAZKIAK



1. **HIRIGINTZA JARDUERAKO ORDENANTZA**  
Araudiaren 14. artikuluan ezarritakoaren arabera.

## 2. PARTZELAZIO ORDENANTZA

Irizpide orokorrak	Araudiaren 15. artikuluan ezarritakoaren arabera.	
Irizpide espezifikoak	<input checked="" type="checkbox"/> Ez da onartzen elkartzea alboko partzelekin <input type="checkbox"/> Partzelak elkartzea onartzen da. (azterketa dokumentuaren 8. irizpidean jasotakoaren arabera) Eraitsiz gero, partzela zatitu egin behar da	

3. **HIRIGINTZA JARDUERAKO ORDENANTZA**  
Araudiaren 16-22. artikuluetan ezarritakoaren arabera.

4. **ERAIKUNTZARI ERANTSITAKO ELEMENTUEN GAINEKO ORDENANTZA**  
Araudiaren 23-26. artikuluetan ezarritakoaren arabera.

# ARRASATEKO HERRIGUNE HISTORIKOAREN ETA ERREBALEN BIRGAITZE INTEGRATUKO PLAN BEREZIA

IDENTIFIKAZIOA	ORRIALDEAK	2-4
ERDIKO 37, GAZTELUONDO 1	KODEA	I1

## 5. ERABILEREN ORDENANTZA

Irizpide orokorrak	Araudiaren 37-44. artikuluetan ezarritakoaren arabera.		
Irizpide espezifikoak	SOLAIRUA	ERABILERA BAIMENDUA	ERABILERA TOLERATUA
	Partzelako azalera librea		
	Sotoa/erdisotoa		
	Beheko solairua	Irizpide orokorra	
	Solairu tipoa	Irizpide orokorra	
	Teilatupea	Trastelekua	

## 6. ELEMENTUEN KATALOGATZEA

Kontserbatzeko elementuak	Fatxadaren konposizioa eta modulazioa. Forja, balkoiak, teilatu hegala eta errementaritzako errezerkoak fatxadako baoetan.
Kentzeko elementuak	

## 7. KARKABAK

Irizpide orokorrak	Araudiaren 50. artikuluan ezarritakoaren arabera.	
Irizpide espezifikoak	<input checked="" type="checkbox"/> Eraikinak ez du hartzen karkaba azalerarik. <input type="checkbox"/> Eraikinak hartzen duen karkaba azalera aipatzen da fitxaren dokumentazio grafikoan, zeinaren azalera baita:	

## 8. ORDENANTZA GRAFIKOA

	ORAIN	AMAIERAN
Superficie parcela	132,45 m <sup>2</sup>	91,20 m <sup>2</sup>
PB	132,45 m <sup>2</sup>	91,20 m <sup>2</sup>
P tipo	132,45 m <sup>2</sup>	91,20 m <sup>2</sup>
Perfil	PB+III	PB+III
Altura cornisa	13,25 m	13,25 m

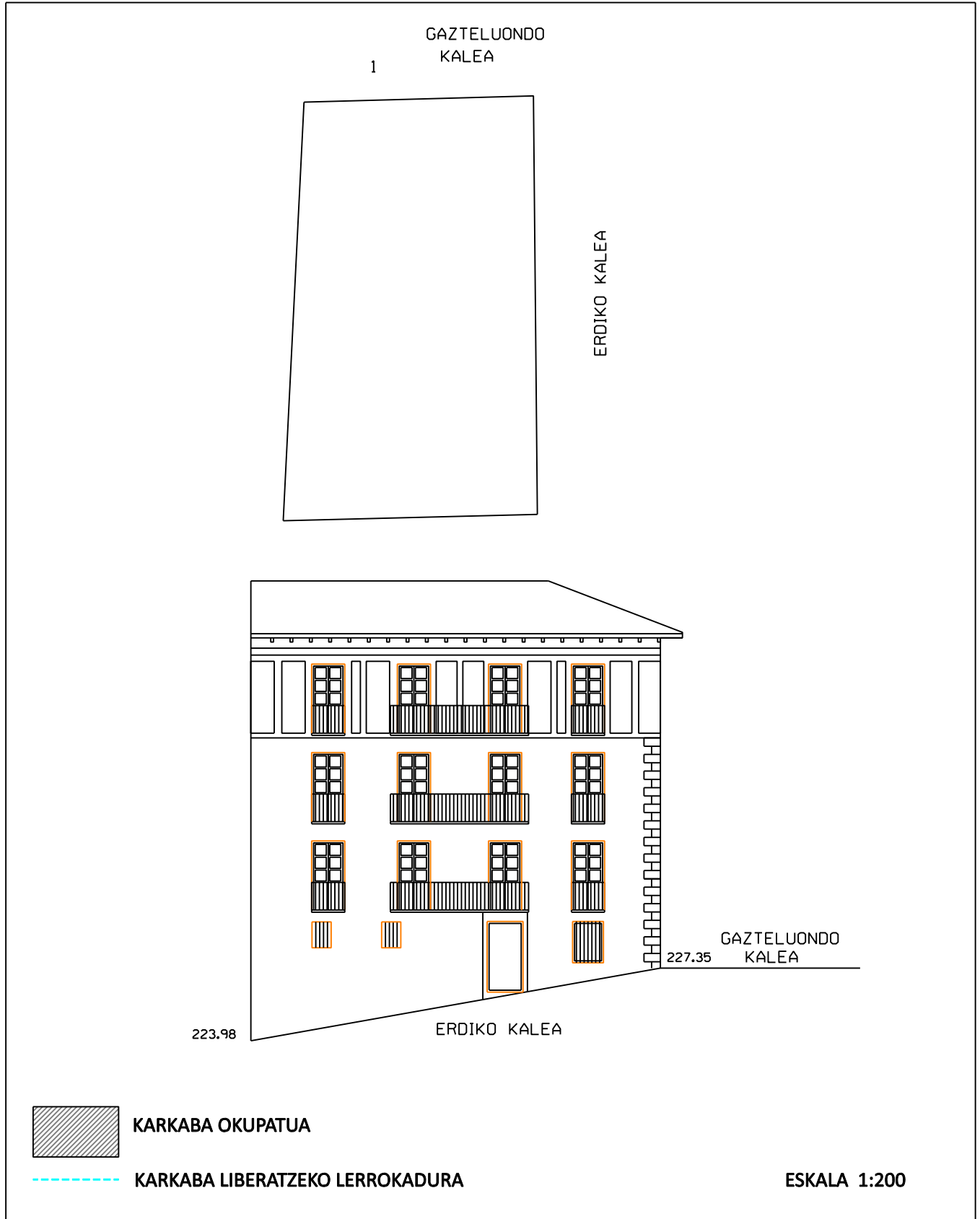
## 9. OHARRAK

--

# ARRASATEKO HERRIGUNE HISTORIKOAREN ETA ERREBALEN BIRGAITZE INTEGRATUKO PLAN BEREZIA

IDENTIFIKAZIOA	ORRIALDEAK	3-4
ERDIKO, 37 GAZTELUONDO, 1	KODEA	11

## 8. ORDENANTZA GRAFIKOA

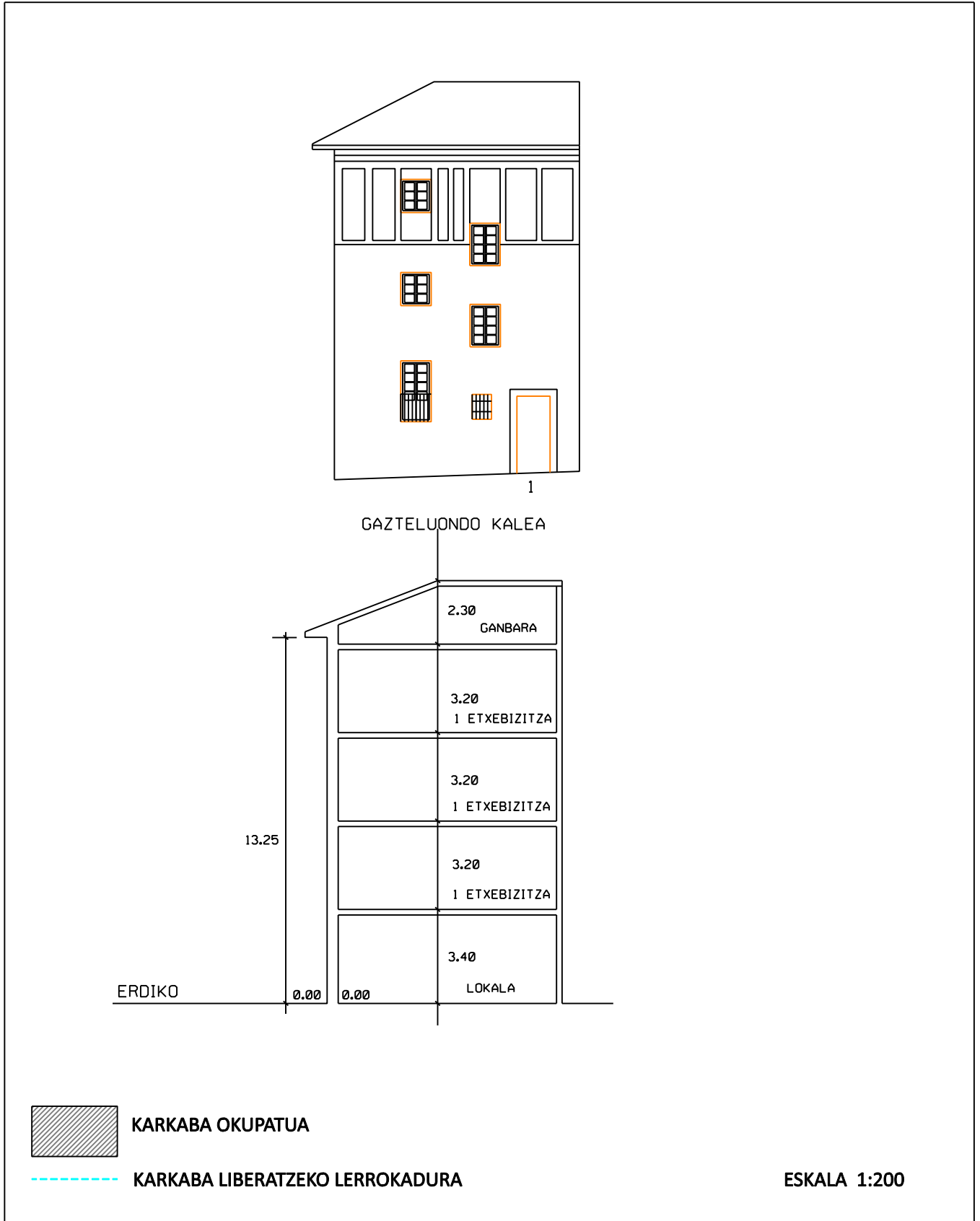


2022KO ABENDUA

# ARRASATEKO HERRIGUNE HISTORIKOAREN ETA ERREBALEN BIRGAITZE INTEGRATUKO PLAN BEREZIA

IDENTIFIKAZIOA	ORRIALDEAK	4-4
ERDIKO, 37 GAZTELUONDO, 1	KODEA	11

## 8. ORDENANTZA GRAFIKOA



# ARRASATEKO HERRIGUNE HISTORIKOAREN ETA ERREBALEN BIRGAITZE INTEGRATUKO PLAN BEREZIA

<b>IDENTIFIKAZIOA</b>	<b>ORRIALDEAK</b>	1-5
ERDIKO 35, ITURRIOTZ 32	<b>KODEA</b>	I2

<b>BABES MAILA</b>	<b>ERAIKIN DISKORDANTEA</b>
--------------------	-----------------------------

## 0. ORAINGO EGOERA. ARGAZKIAK



**1. HIRIGINTZA JARDUERAKO ORDENANTZA**  
Araudiaren 14. artikuluan ezarritakoaren arabera.

## 2. PARTZELAZIO ORDENANTZA

<b>Irizpide orokorrak</b>	Araudiaren 15. artikuluan ezarritakoaren arabera.	
<b>Irizpide espezifikoak</b>	<input type="checkbox"/> Ez da onartzen elkartzea alboko partzelekin <input type="checkbox"/> Partzelak elkartzea onartzen da. (azterketa dokumentuaren 8. irizpidean jasotakoaren arabera) Eraitsiz gero, partzela zatitu egin behar da	3 partzela

**3. HIRIGINTZA JARDUERAKO ORDENANTZA**  
Araudiaren 16-22. artikuluetan ezarritakoaren arabera.

**4. ERAIKUNTZARI ERANTSITAKO ELEMENTUEN GAINEKO ORDENANTZA**  
Araudiaren 23-26. artikuluetan ezarritakoaren arabera.

# ARRASATEKO HERRIGUNE HISTORIKOAREN ETA ERREBALEN BIRGAITZE INTEGRATUKO PLAN BEREZIA

IDENTIFIKAZIOA	ORRIALDEAK	2-5
ERDIKO 35, ITURRIOTZ 32	KODEA	I2

## 5. ERABILEREN ORDENANTZA

<b>Irizpide orokorrak</b>	Araudiaren 37-44. artikuluetan ezarritakoaren arabera.		
<b>Irizpide espezifikoak</b>	<b>SOLAIRUA</b>	<b>ERABILERA BAIMENDUA</b>	<b>ERABILERA TOLERATUA</b>
	Partzelako azalera librea		
	Sotoa/erdisotoa		
	Beheko solairua	Irizpide orokorra	Trastelekuak
	Solairu tipoa	Irizpide orokorra	
	Teilatupea	Trastelekua	

## 6. ELEMENTUEN KATALOGATZEA

<b>Kontserbatzeko elementuak</b>	Litekeena da baoak mantentzea eta beheko solairuko aplakatzea Erdiko kalerantz.
<b>Kentzeko elementuak</b>	Fatxadetako materiala goiko solairuetan Erdiko kalerantz. Baoak egokitzea beheko solairuetan Iturriotz kalerantz.

## 7. CÁRCAVAS

<b>Irizpide orokorrak</b>	Araudiaren 50. artikuluan ezarritakoaren arabera.	
<b>Irizpide espezifikoak</b>	<input checked="" type="checkbox"/> Eraikinak ez du hartzen karkaba azalerarik. <input type="checkbox"/> Eraikinak hartzen duen karkaba azalera aipatzen da fitxaren dokumentazio grafikoan, zeinaren azalera baita:	

## 8. ORDENANTZA GRAFIKOA

	ORAIN	AMAIERAN
<b>Superficie parcela</b>	356,44 m <sup>2</sup>	356,44 m <sup>2</sup>
<b>PB</b>	356,44 m <sup>2</sup>	356,44 m <sup>2</sup>
<b>P tipo</b>	356,44 m <sup>2</sup>	356,44 m <sup>2</sup>
<b>Perfil</b>	PB+IV	PB+III
<b>Altura cornisa</b>	15,30 m	12,00 m

Aukera dago estalkia egokitzeke, igogailua jartze aldera, 14, 16 eta 20. artikuluetan ezarritako profilaren eta erlaitz altueraren arabera.

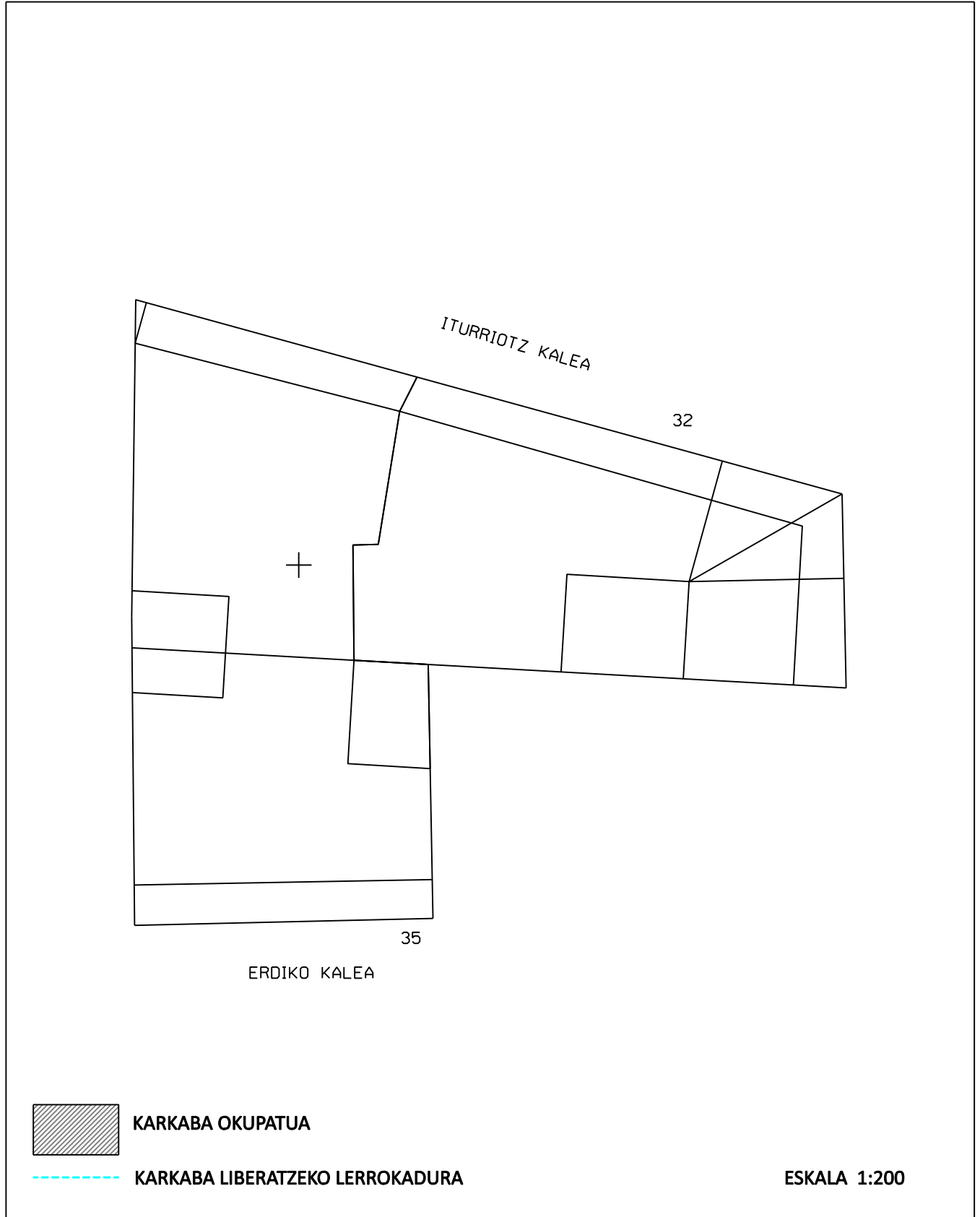
## 9. OHARRAK

--

# ARRASATEKO HERRIGUNE HISTORIKOAREN ETA ERREBALEN BIRGAITZE INTEGRATUKO PLAN BEREZIA

IDENTIFIKAZIOA	ORRIALDEAK	3-5
ERDIKO, 35 ITURRIOTZ,32	KODEA	I2

## 8. ORDENANTZA GRAFIKOA



2022KO ABENDUA

# ARRASATEKO HERRIGUNE HISTORIKOAREN ETA ERREBALEN BIRGAITZE INTEGRATUKO PLAN BEREZIA

IDENTIFIKAZIOA	ORRIALDEAK	4-5
ERDIKO, 35 ITURRIOTZ,32	KODEA	12

## 8. ORDENANTZA GRAFIKOA

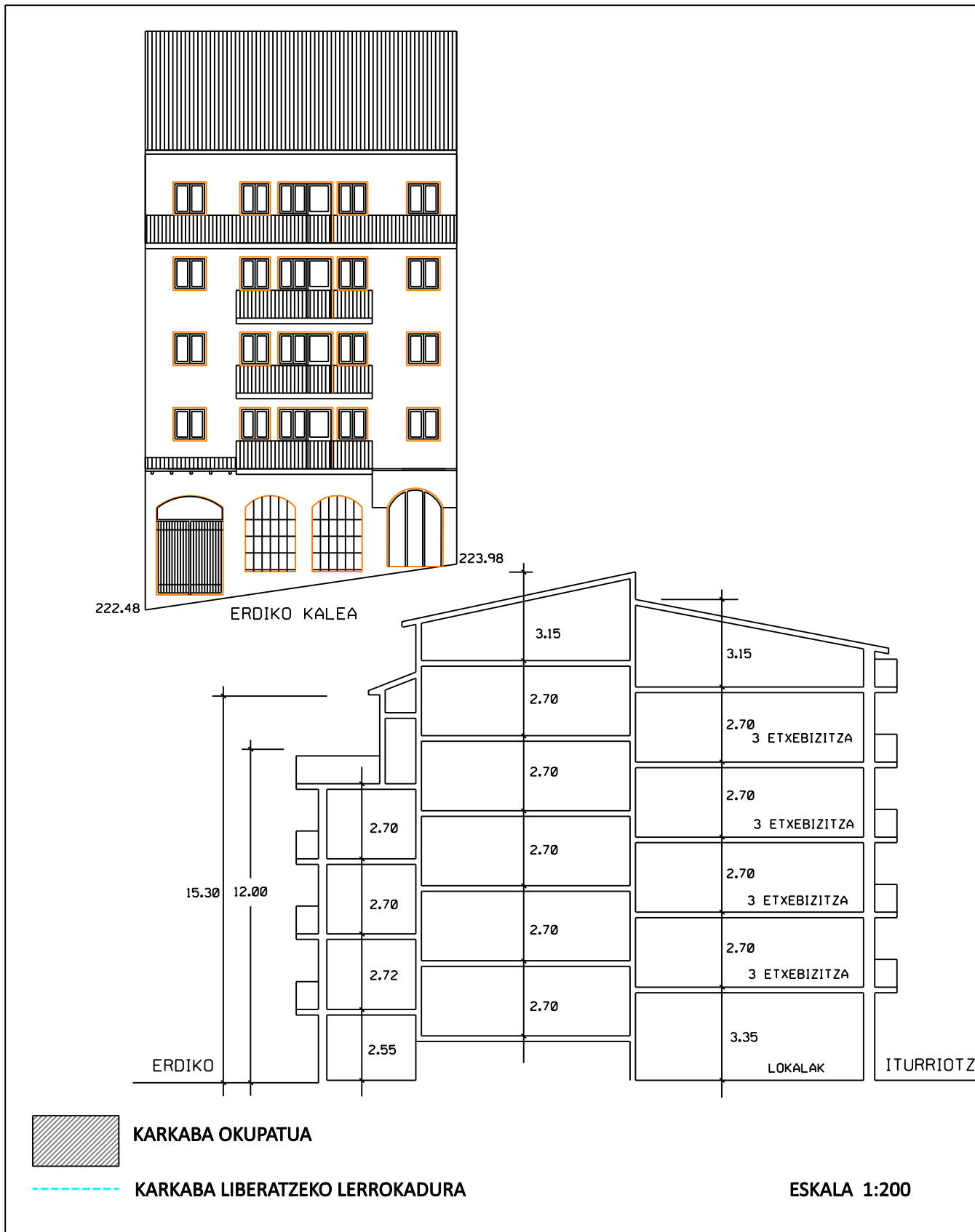




# ARRASATEKO HERRIGUNE HISTORIKOAREN ETA ERREBALEN BIRGAITZE INTEGRATUKO PLAN BEREZIA

IDENTIFIKAZIOA	ORRIALDEAK	5-5
ERDIKO, 35 ITURRIOTZ,32	KODEA	12

## 8. ORDENANTZA GRAFIKOA



2022KO ABENDUA



# ARRASATEKO HERRIGUNE HISTORIKOAREN ETA ERREBALEN BIRGAITZE INTEGRATUKO PLAN BEREZIA

IDENTIFIKAZIOA	ORRIALDEAK	1-5
ERDIKO KALEA 33	KODEA	I3

BABES MAILA	ERAIKIN DISKORDANTEA
-------------	----------------------

## 0. ORAINGO EGOERA. ARGAZKIAK



1. **HIRIGINTZA JARDUERAKO ORDENANTZA**  
Araudiaren 14. artikuluan ezarritakoaren arabera.

## 2. PARTZELAZIO ORDENANTZA

Irizpide orokorrak	Araudiaren 15. artikuluan ezarritakoaren arabera.	
Irizpide espezifikoak	<input type="checkbox"/> Ez da onartzen elkartzea alboko partzelekin <input type="checkbox"/> Partzelak elkartzea onartzen da. (azterketa dokumentuaren 8. irizpidean jasotakoaren arabera) Eraitsiz gero, partzela zatitu egin behar da	2 partzela

3. **HIRIGINTZA JARDUERAKO ORDENANTZA**  
Araudiaren 16-22. artikuluetan ezarritakoaren arabera.

4. **ERAIKUNTZARI ERANTSITAKO ELEMENTUEN GAINEKO ORDENANTZA**  
Araudiaren 23-26. artikuluetan ezarritakoaren arabera.

# ARRASATEKO HERRIGUNE HISTORIKOAREN ETA ERREBALEN BIRGAITZE INTEGRATUKO PLAN BEREZIA

IDENTIFIKAZIOA	ORRIALDEAK	2-5
ERDIKO KALEA 33	KODEA	I3

## 5. ERABILEREN ORDENANTZA

<b>Irizpide orokorrak</b>	Araudiaren 37-44. artikuluetan ezarritakoaren arabera.		
<b>Irizpide espezifikoa</b>	<b>SOLAIRUA</b>	<b>ERABILERA BAIMENDUA</b>	<b>ERABILERA TOLERATUA</b>
	Partzelako azalera librea		
	Sotoa/erdisotoa		
	Beheko solairua	Irizpide orokorra	Garajea
	Solairu tipoa	Irizpide orokorra	
	Teilatupea	Trastelekua	

## 6. ELEMENTUEN KATALOGATZEA

<b>Kontserbatzeko elementuak</b>	
<b>Kentzeko elementuak</b>	Beheko solairuko baoak egokitzea Material degokia kentzea fatxadatik goiko solairuetan.

## 7. KARKABAK

<b>Irizpide orokorrak</b>	Araudiaren 50. artikuluan ezarritakoaren arabera.	
<b>Irizpide espezifikoa</b>	<input checked="" type="checkbox"/> Eraikinak ez du hartzen karkaba azalerarik. <input type="checkbox"/> Eraikinak hartzen duen karkaba azalera aipatzen da fitxaren dokumentazio grafikoan, zeinaren azalera baita:	

## 8. ORDENANTZA GRAFIKOA

	ORAIN	AMAIERAN
<b>Superficie parcela</b>	140,69 m <sup>2</sup>	140,69 m <sup>2</sup>
<b>PB</b>	140,69 m <sup>2</sup>	140,69 m <sup>2</sup>
<b>P tipo</b>	140,69 m <sup>2</sup>	140,69 m <sup>2</sup>
<b>Perfil</b>	PB+IV	PB+III
<b>Altura cornisa</b>	14,80 m	12,40 m

Aukera dago estalkia egokitzeke, igogailua jartze aldera, 14, 16 eta 20. artikuluetan ezarritako profilaren eta erlaitz altueraren arabera.

## 9. OHARRAK

Aldatu behar izanez gero, nahitaez zatitu behar da partzela, ordenantza grafikoa adierazi bezala.
---

# ARRASATEKO HERRIGUNE HISTORIKOAREN ETA ERREBALEN BIRGAITZE INTEGRATUKO PLAN BEREZIA

IDENTIFIKAZIOA	ORRIALDEAK	3-5
ERDIKO, 33	KODEA	I3

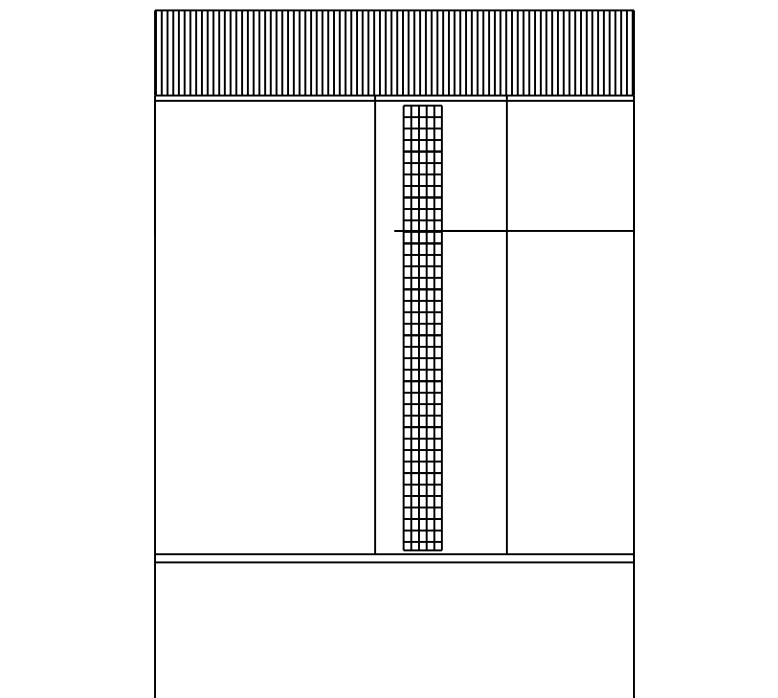
## 8. ORDENANTZA GRAFIKOA



# ARRASATEKO HERRIGUNE HISTORIKOAREN ETA ERREBALEN BIRGAITZE INTEGRATUKO PLAN BEREZIA

IDENTIFIKAZIOA	ORRIALDEAK	4-5
ERDIKO, 33	KODEA	I3

## 8. ORDENANTZA GRAFIKOA



KARKABA



KARKABA OKUPATUA



KARKABA LIBERATZEKO LERROKADURA

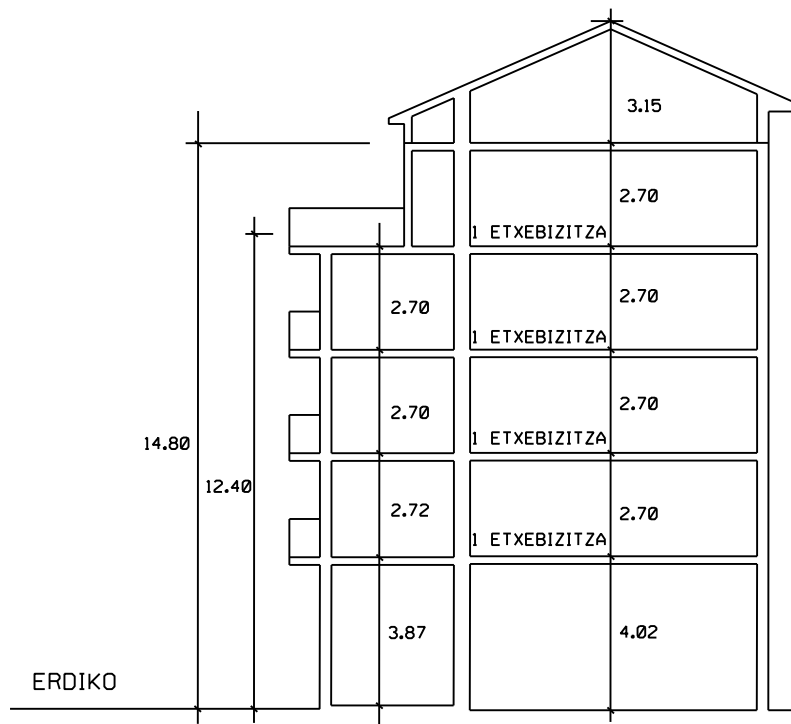
ESKALA 1:200

2022KO ABENDUA

# ARRASATEKO HERRIGUNE HISTORIKOAREN ETA ERREBALEN BIRGAITZE INTEGRATUKO PLAN BEREZIA

IDENTIFIKAZIOA	ORRIALDEAK	5-5
ERDIKO, 33	KODEA	I3

## 8. ORDENANTZA GRAFIKOA



KARKABA OKUPATUA



KARKABA LIBERATZEKO LERROKADURA

ESKALA 1:200

2022KO ABENDUA





# ARRASATEKO HERRIGUNE HISTORIKOAREN ETA ERREBALEN BIRGAITZE INTEGRATUKO PLAN BEREZIA

IDENTIFIKAZIOA	ORRIALDEAK	1-4
ERDIKO KALEA 31	KODEA	14.1

BABES MAILA	INGURUMENEKOA
-------------	---------------

## 0. ORAINGO EGOERA. ARGAZKIAK



1. **HIRIGINTZA JARDUERAKO ORDENANTZA**  
Araudiaren 14. artikuluan ezarritakoaren arabera.

## 2. PARTZELAZIO ORDENANTZA

Irizpide orokorrak	Araudiaren 15. artikuluan ezarritakoaren arabera.	
Irizpide espezifikoak	<input checked="" type="checkbox"/> Ez da onartzen elkartzea alboko partzelekin <input type="checkbox"/> Partzelak elkartzea onartzen da. (azterketa dokumentuaren 8. irizpidean jasotakoaren arabera) Eraitsiz gero, partzela zatitu egin behar da	

3. **HIRIGINTZA JARDUERAKO ORDENANTZA**  
Araudiaren 16-22. artikuluetan ezarritakoaren arabera.

4. **ERAIKUNTZARI ERANTSITAKO ELEMENTUEN GAINEKO ORDENANTZA**  
Araudiaren 23-26. artikuluetan ezarritakoaren arabera.

# ARRASATEKO HERRIGUNE HISTORIKOAREN ETA ERREBALEN BIRGAITZE INTEGRATUKO PLAN BEREZIA

IDENTIFIKAZIOA	ORRIALDEAK	2-4
ERDIKO KALEA 31	KODEA	14.1

## 5. ERABILEREN ORDENANTZA

<b>Irizpide orokorrak</b>	Araudiaren 37-44. artikuluetan ezarritakoaren arabera.		
<b>Irizpide espezifikoak</b>	<b>SOLAIRUA</b>	<b>ERABILERA BAIMENDUA</b>	<b>ERABILERA TOLERATUA</b>
	Partzelako azalera librea		
	Sotoa/erdisotoa		
	Beheko solairua	Irizpide orokorra	
	Solairu tipoa	Irizpide orokorra	
	Teilatupea	Trastelekua	

## 6. ELEMENTUEN KATALOGATZEA

Kontserbatzeko elementuak	
Kentzeko elementuak	

## 7. KARKABAK

<b>Irizpide orokorrak</b>	Araudiaren 50. artikuluan ezarritakoaren arabera.	
<b>Irizpide espezifikoak</b>	<input checked="" type="checkbox"/> Eraikinak ez du hartzen karkaba azalerarik. <input type="checkbox"/> Eraikinak hartzen duen karkaba azalera aipatzen da fitxaren dokumentazio grafikoan, zeinaren azalera baita:	

## 8. ORDENANTZA GRAFIKOA

	ORAIN	AMAIERAN
Partzelaren azalera	120,90 m <sup>2</sup>	120,90 m <sup>2</sup>
<b>BS</b>	120,90 m <sup>2</sup>	120,90 m <sup>2</sup>
<b>S tipoa</b>	120,90 m <sup>2</sup>	120,90 m <sup>2</sup>
<b>Profila</b>	PB+III	PB+III
<b>Erlaitzaren altuera</b>	12,80 m	12,80 m

Aukera dago estalkia egokitzeko, igogailua jartze aldera, 14, 16 eta 20. artikuluetan ezarritako profilararen eta erlaitz altueraren arabera.

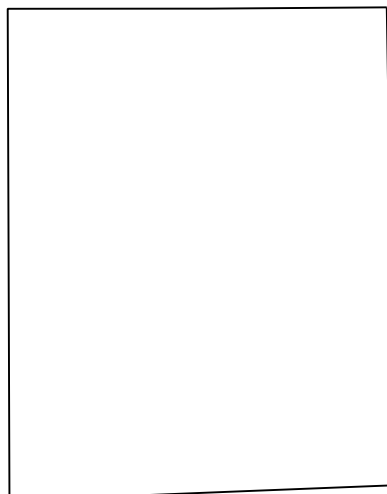
## 9. OHARRAK

--

# ARRASATEKO HERRIGUNE HISTORIKOAREN ETA ERREBALEN BIRGAITZE INTEGRATUKO PLAN BEREZIA

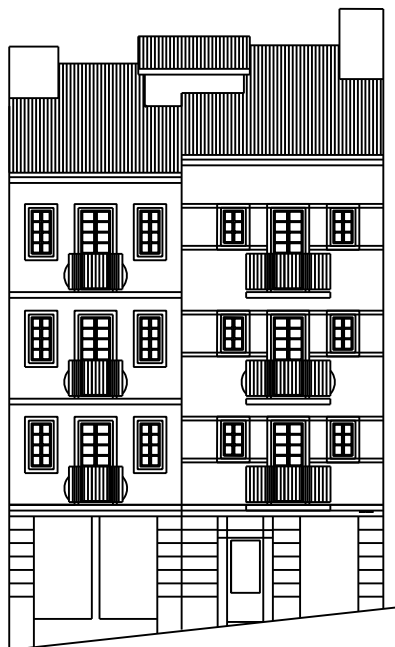
IDENTIFIKAZIOA	ORRIALDEAK	3-4
ERDIKO, 31	KODEA	14.1

## 8. ORDENANTZA GRAFIKOA



29

ERDIKO KALEA



ERDIKO KALEA



KARKABA OKUPATUA



KARKABA LIBERATZEKO LERROKADURA

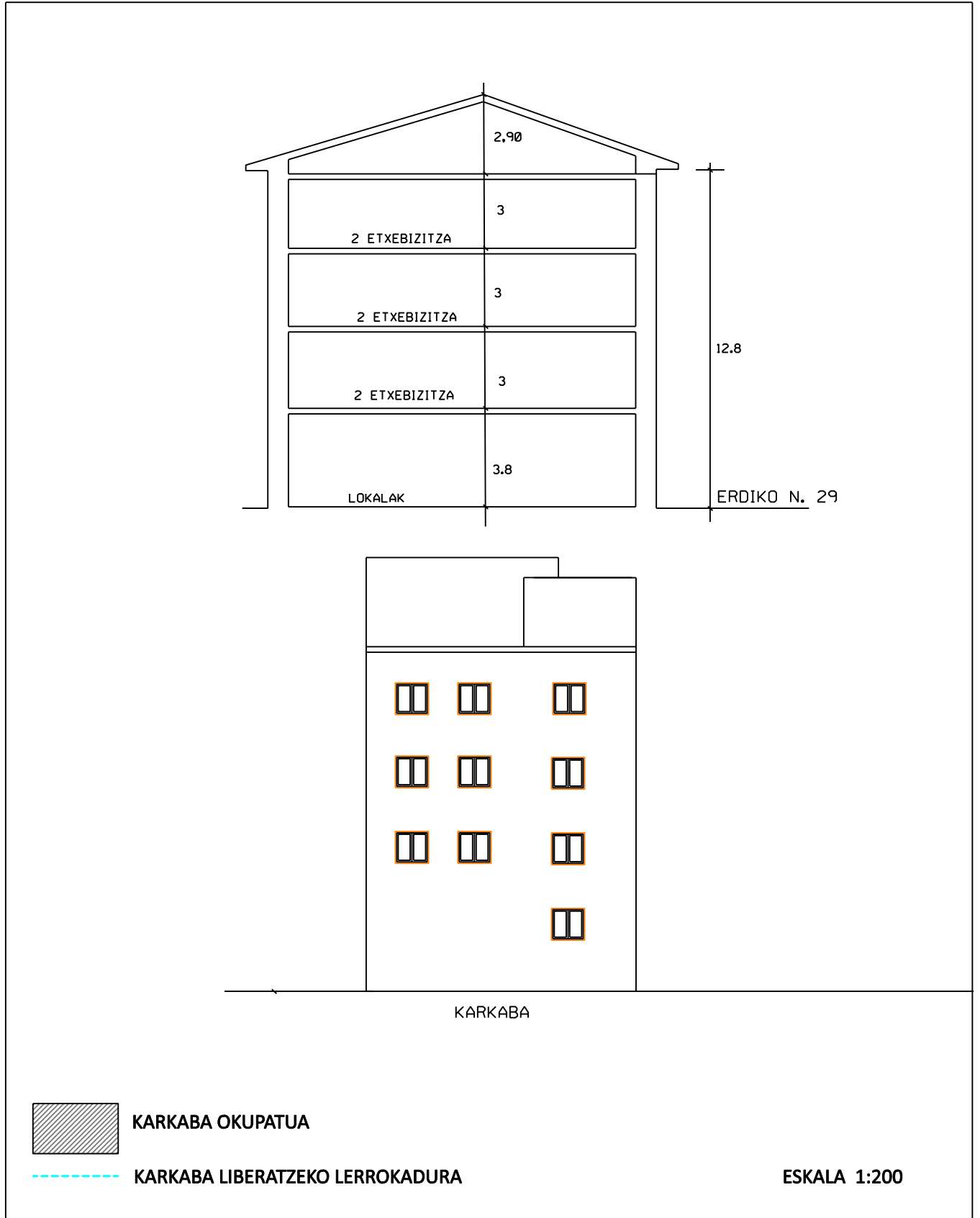
ESKALA 1:200

2022KO ABENDUA

# ARRASATEKO HERRIGUNE HISTORIKOAREN ETA ERREBALEN BIRGAITZE INTEGRATUKO PLAN BEREZIA

IDENTIFIKAZIOA	ORRIALDEAK	4-4
ERDIKO, 31	KODEA	14.1

## 8. ORDENANTZA GRAFIKOA



2022KO ABENDUA

# ARRASATEKO HERRIGUNE HISTORIKOAREN ETA ERREBALEN BIRGAITZE INTEGRATUKO PLAN BEREZIA

IDENTIFIKAZIOA	ORRIALDEAK	1-4
ERDIKO KALEA 29	KODEA	14.2

BABES MAILA	INGURUMENEOA
-------------	--------------

## 0. ORAINGO EGOERA. ARGAZKIAK



1. **HIRIGINTZA JARDUERAKO ORDENANTZA**  
Araudiaren 14. artikuluan ezarritakoaren arabera.

## 2. PARTZELAZIO ORDENANTZA

Irizpide orokorrak	Araudiaren 15. artikuluan ezarritakoaren arabera.	
Irizpide espezifikoak	<input checked="" type="checkbox"/> Ez da onartzen elkartzea alboko partzelekin <input type="checkbox"/> Partzelak elkartzea onartzen da. (azterketa dokumentuaren 8. irizpidean jasotakoaren arabera) Eraitsiz gero, partzela zatitu egin behar da	

3. **HIRIGINTZA JARDUERAKO ORDENANTZA**  
Araudiaren 16-22. artikuluetan ezarritakoaren arabera.

4. **ERAIKUNTZARI ERANTSITAKO ELEMENTUEN GAINEKO ORDENANTZA**  
Araudiaren 23-26. artikuluetan ezarritakoaren arabera.

# ARRASATEKO HERRIGUNE HISTORIKOAREN ETA ERREBALEN BIRGAITZE INTEGRATUKO PLAN BEREZIA

IDENTIFIKAZIOA	ORRIALDEAK	2-4
ERDIKO KALEA 29	KODEA	14.2

## 5. ERABILEREN ORDENANTZA

<b>Irizpide orokorrak</b>	Araudiaren 37-44. artikuluetan ezarritakoaren arabera.		
<b>Irizpide espezifikoak</b>	<b>SOLAIRUA</b>	<b>ERABILERA BAIMENDUA</b>	<b>ERABILERA TOLERATUA</b>
	Partzelako azalera librea		
	Sotoa/erdisotoa		
	Beheko solairua	Irizpide orokorra	
	Solairu tipoa	Irizpide orokorra	
	Teilatupea	Trastelekua	

## 6. ELEMENTUEN KATALOGATZEA

Kontserbatzeko elementuak	
Kentzeko elementuak	

## 7. KARKABAK

<b>Irizpide orokorrak</b>	Araudiaren 50. artikuluan ezarritakoaren arabera.	
<b>Irizpide espezifikoak</b>	<input checked="" type="checkbox"/> Eraikinak ez du hartzen karkaba azalerarik. <input type="checkbox"/> Eraikinak hartzen duen karkaba azalera aipatzen da fitxaren dokumentazio grafikoan, zeinaren azalera baita:	

## 8. ORDENANTZA GRAFIKOA

	ORAIN	AMAIERAN
Partzelaren azalera	123,35 m <sup>2</sup>	123,35 m <sup>2</sup>
<b>BS</b>	123,35 m <sup>2</sup>	123,35 m <sup>2</sup>
<b>S tipoa</b>	123,35 m <sup>2</sup>	123,35 m <sup>2</sup>
<b>Profila</b>	PB+III	PB+III
<b>Erlaitzaren altuera</b>	12,80 m	12,80 m

Aukera dago estalkia egokitzeko, igogailua jartze aldera, 14, 16 eta 20. artikuluetan ezarritako profilararen eta erlaitz altueraren arabera.

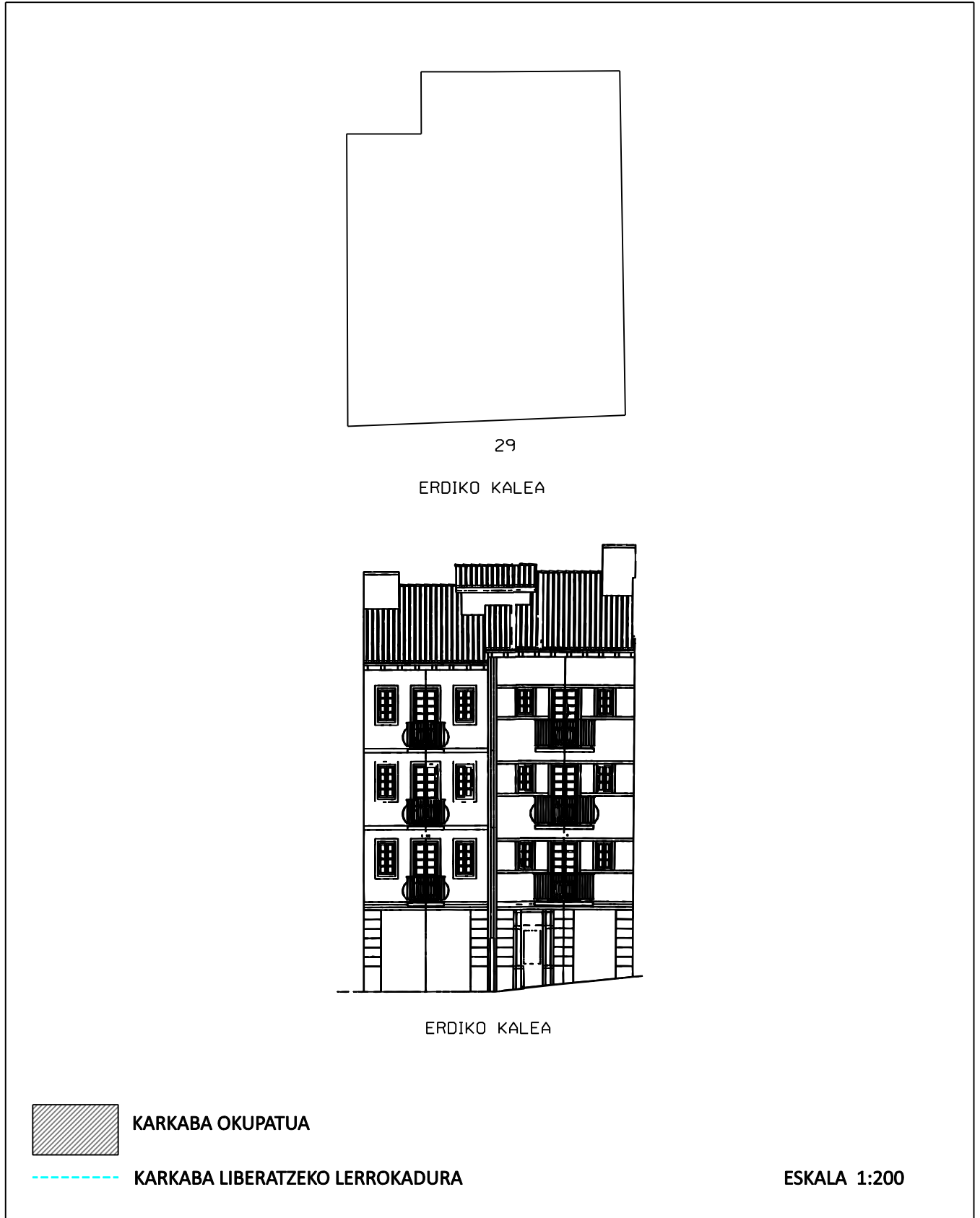
## 9. OHARRAK

--

# ARRASATEKO HERRIGUNE HISTORIKOAREN ETA ERREBALEN BIRGAITZE INTEGRATUKO PLAN BEREZIA

IDENTIFIKAZIOA	ORRIALDEAK	3-4
ERDIKO, 29	KODEA	14.2

## 8. ORDENANTZA GRAFIKOA

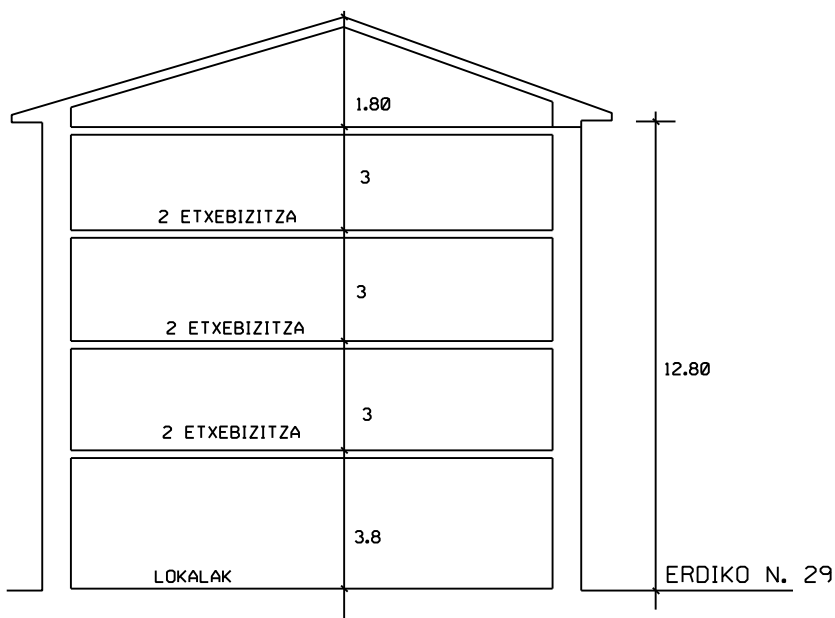


2022KO ABENDUA

# ARRASATEKO HERRIGUNE HISTORIKOAREN ETA ERREBALEN BIRGAITZE INTEGRATUKO PLAN BEREZIA

IDENTIFIKAZIOA	ORRIALDEAK	4-4
ERDIKO, 29	KODEA	14.2

## 8. ORDENANTZA GRAFIKOA



KARKABA OKUPATUA



KARKABA LIBERATZEKO LERROKADURA

ESKALA 1:200



# ARRASATEKO HERRIGUNE HISTORIKOAREN ETA ERREBALEN BIRGAITZE INTEGRATUKO PLAN BEREZIA

<b>IDENTIFIKAZIOA</b>	<b>ORRIALDEAK</b>	1-5
ERDIKO KALEA 27, ARRASATE PASEALEKUA 2	<b>KODEA</b>	15

<b>BABES MAILA</b>	ITURRIOTZ KALEKO FATXADA INGURUMENEOA GAINERAKOA ERAIKIN DISKORDANTEA
--------------------	---

## 0. ORAINGO EGOERA. ARGAZKIAK



1. **HIRIGINTZA JARDUERAKO ORDENANTZA**  
Araudiaren 14. artikuluan ezarritakoaren arabera.

## 2. PARTZELAZIO ORDENANTZA

<b>Irizpide orokorrak</b>	Araudiaren 15. artikuluan ezarritakoaren arabera.	
<b>Irizpide espezifikoak</b>	<input type="checkbox"/> Ez da onartzen elkartzea alboko partzelekin <input type="checkbox"/> Partzelak elkartzea onartzen da. (azterketa dokumentuaren 8. irizpidean jasotakoaren arabera) Eraitsiz gero, partzela zatitu egin behar da	2 partzela

3. **HIRIGINTZA JARDUERAKO ORDENANTZA**  
Araudiaren 16-22. artikuluetan ezarritakoaren arabera.

4. **ERAIKUNTZARI ERANTSITAKO ELEMENTUEN GAINEKO ORDENANTZA**  
Araudiaren 23-26. artikuluetan ezarritakoaren arabera.

# ARRASATEKO HERRIGUNE HISTORIKOAREN ETA ERREBALEN BIRGAITZE INTEGRATUKO PLAN BEREZIA

IDENTIFIKAZIOA	ORRIALDEAK	2-5
ERDIKO KALEA 27, ARRASATE PASEALEKUA 2	KODEA	15

## 5. ORDENANZA DE USOS

<b>Irizpide orokorrak</b>	Araudiaren 37-44. artikuluetan ezarritakoaren arabera.		
<b>Irizpide espezifikoak</b>	<b>SOLAIRUA</b>	<b>ERABILERA BAIMENDUA</b>	<b>ERABILERA TOLERATUA</b>
	Partzelako azalera librea		
	Sotoa/erdisotoa	Irizpide orokorra	
	Beheko solairua	Irizpide orokorra	
	Solairu tipoa	Irizpide orokorra	
	Teilatupea	Trastelekua	

## 6. ELEMENTUEN KATALOGATZEA

<b>Kontserbatzeko elementuak</b>	Fatxada baren disposizioa eta modulazioa Iturriotz kalerantz.
<b>Kentzeko elementuak</b>	Beheko solairuko konposizioa, materialak eta baren zabalera. Balkoietako barandak, gorputz irtenak Arrasate pasealekurantz eta Erdiko kalerantz.

## 7. KARKABAK

<b>Irizpide orokorrak</b>	Araudiaren 50. artikuluan ezarritakoaren arabera.	
<b>Irizpide espezifikoak</b>	<input checked="" type="checkbox"/> Eraikinak ez du hartzen karkaba azalerarik. <input type="checkbox"/> Eraikinak hartzen duen karkaba azalera aipatzen da fitxaren dokumentazio grafikoan, zeinaren azalera baita:	

## 8. ORDENANTZA GRAFIKOA

	ORAIN	AMAIERAN
<b>Partzelaren azalera</b>	89,37 m <sup>2</sup> +96,25 m <sup>2</sup>	89,37 m <sup>2</sup> +96,25 m <sup>2</sup>
<b>BS</b>	89,37 m <sup>2</sup> +82,21 m <sup>2</sup>	89,37 m <sup>2</sup> +82,21 m <sup>2</sup>
<b>S tipoa</b>	89,37 m <sup>2</sup> +96,25 m <sup>2</sup>	89,37 m <sup>2</sup> +96,25 m <sup>2</sup>
<b>Profila</b>	PB+EP+IV PB+III	PB+III PB+III
<b>Erlaitzaren altuera</b>	15,30 m - 12,60 m	12,40 m -12,60 m

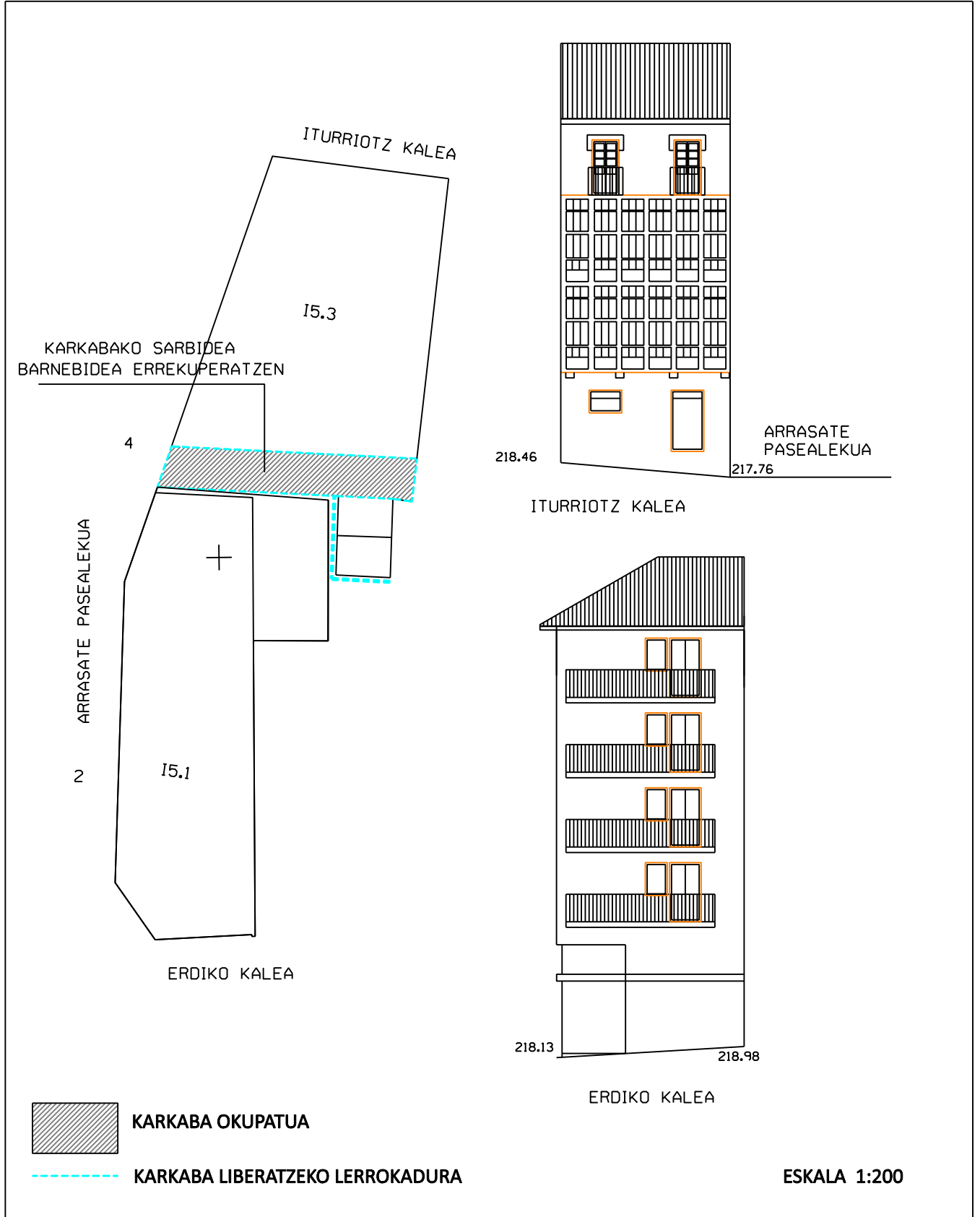
## 9. OHARRAK

Aldatu behar izanez gero, sarbidea eta komunikazio nukleoa independenteak izango dira zatitu beharreko partzela bien artean.

# ARRASATEKO HERRIGUNE HISTORIKOAREN ETA ERREBALEN BIRGAITZE INTEGRATUKO PLAN BEREZIA

IDENTIFIKAZIOA	ORRIALDEAK	3-5
ERDIKO,27-ARRASATE PASEALEKUA,2	KODEA	15

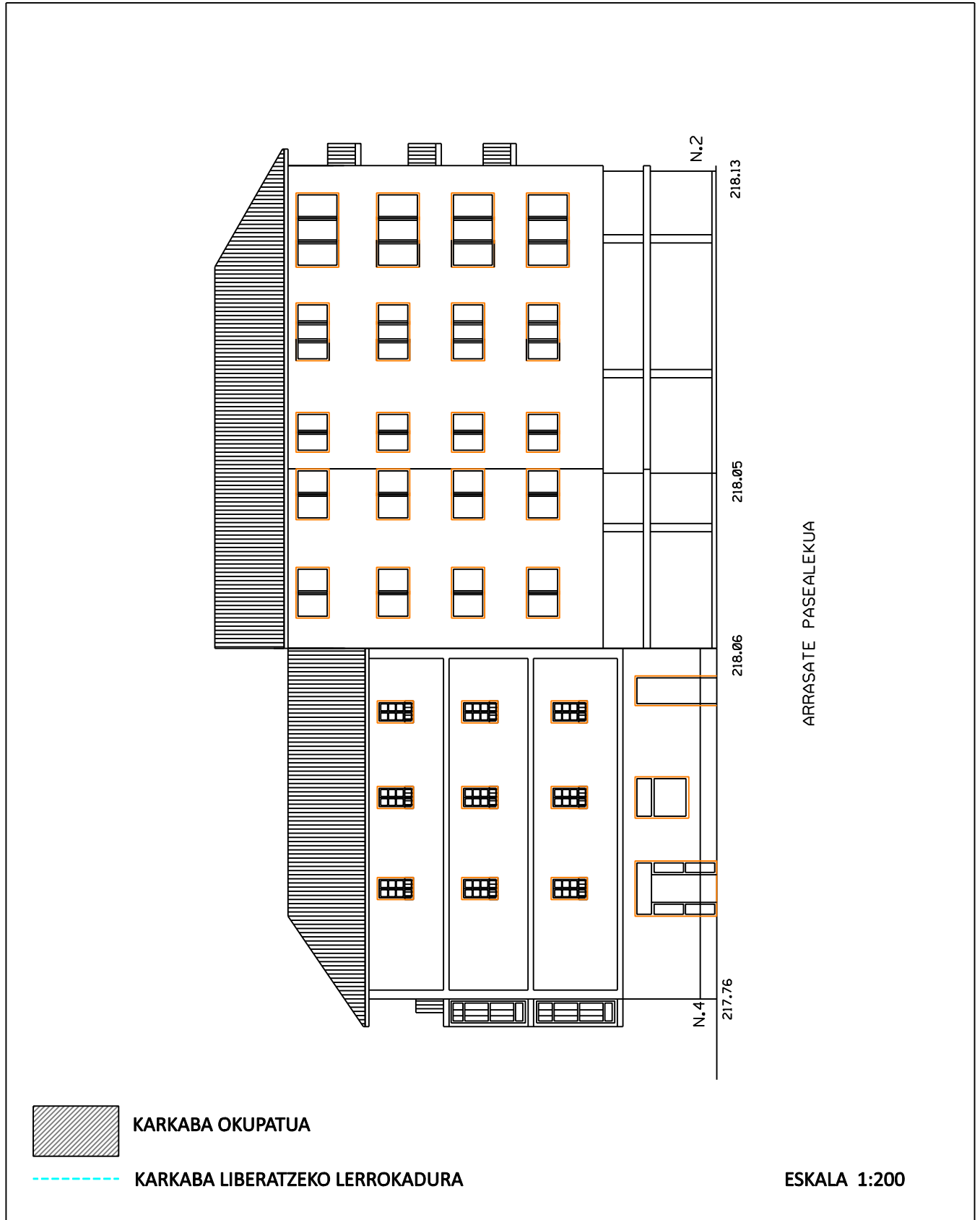
## 8. ORDENANTZA GRAFIKOA



# ARRASATEKO HERRIGUNE HISTORIKOAREN ETA ERREBALEN BIRGAITZE INTEGRATUKO PLAN BEREZIA

IDENTIFIKAZIOA	ORRIALDEAK	4-5
ERDIKO,27-ARRASATE PASEALEKUA,2	KODEA	15

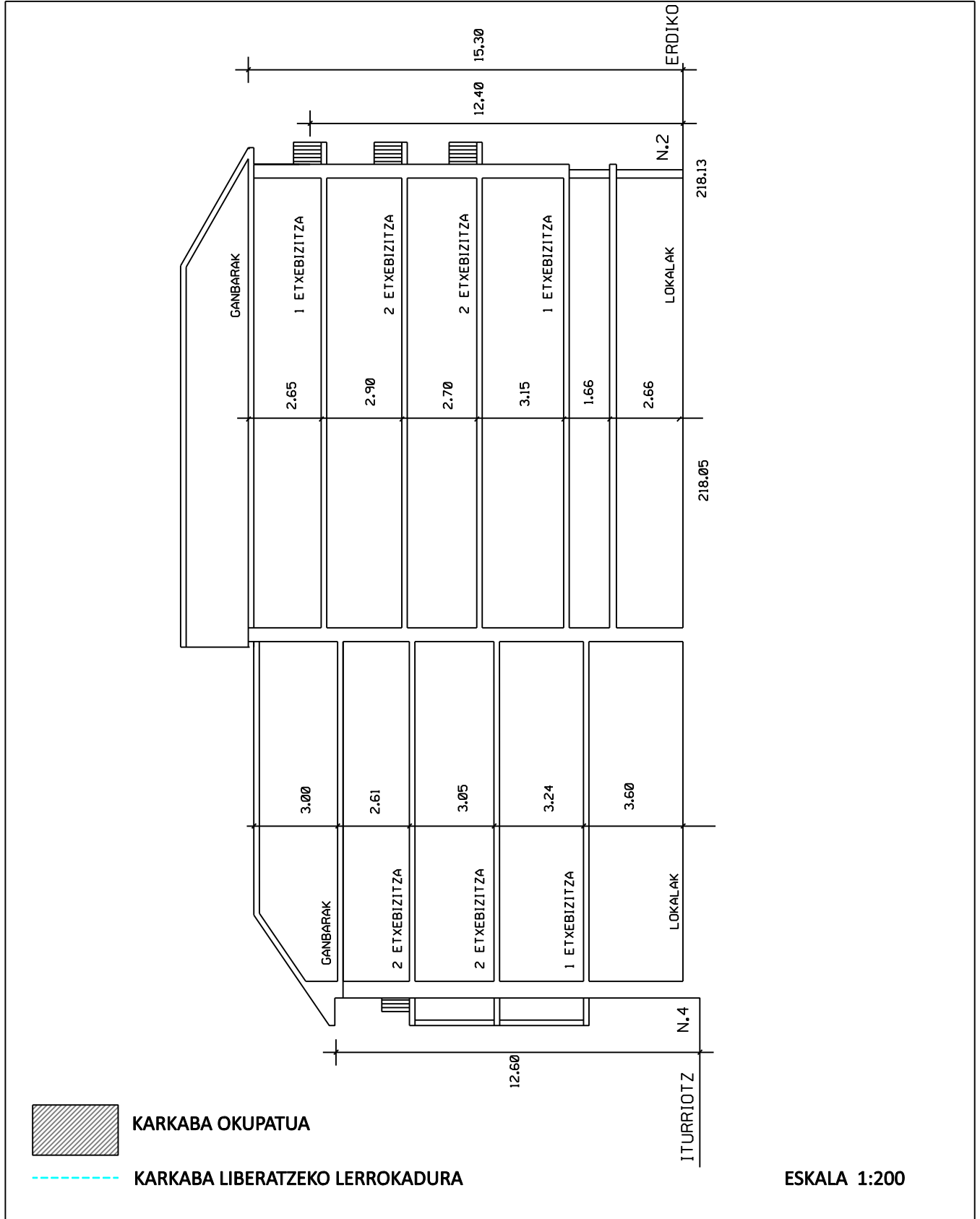
## 8. ORDENANTZA GRAFIKOA



# ARRASATEKO HERRIGUNE HISTORIKOAREN ETA ERREBALEN BIRGAITZE INTEGRATUKO PLAN BEREZIA

IDENTIFIKAZIOA	ORRIALDEAK	5-5
ERDIKO,27-ARRASATE PASEALEKUA,2	KODEA	15

## 8. ORDENANTZA GRAFIKOA



2022KO ABENDUA



# ARRASATEKO HERRIGUNE HISTORIKOAREN ETA ERREBALEN BIRGAITZE INTEGRATUKO PLAN BEREZIA

IDENTIFIKAZIOA	ORRIALDEAK	1-4
ITURRIOTZ 28	KODEA	16

BABES MAILA	INGURUMENEOA
-------------	--------------

## 0. ORAINGO EGOERA. ARGAZKIAK



### 1. HIRIGINTZA JARDUERAKO ORDENANTZA

Araudiaren 14. artikuluan ezarritakoaren arabera.

### 2. PARTZELAZIO ORDENANTZA

Irizpide orokorrak	Araudiaren 15. artikuluan ezarritakoaren arabera.	
Irizpide espezifikoak	<input checked="" type="checkbox"/> Ez da onartzen elkartzea alboko partzelekin <input type="checkbox"/> Partzelak elkartzea onartzen da. (azterketa dokumentuaren 8. irizpidean jasotakoaren arabera) Eraitsiz gero, partzela zatitu egin behar da	

### 3. HIRIGINTZA JARDUERAKO ORDENANTZA

Araudiaren 16-22. artikuluetan ezarritakoaren arabera.

### 4. ERAIKUNTZARI ERANTSITAKO ELEMENTUEN GAINEKO ORDENANTZA

Araudiaren 23-26. artikuluetan ezarritakoaren arabera.

# ARRASATEKO HERRIGUNE HISTORIKOAREN ETA ERREBALEN BIRGAITZE INTEGRATUKO PLAN BEREZIA

IDENTIFIKAZIOA	ORRIALDEAK	2-4
ITURRIOTZ 28	KODEA	16

## 5. ERABILEREN ORDENANTZA

<b>Irizpide orokorrak</b>	Araudiaren 37-44. artikuluetan ezarritakoaren arabera.		
<b>Irizpide espezifikoak</b>	<b>SOLAIRUA</b>	<b>ERABILERA BAIMENDUA</b>	<b>ERABILERA TOLERATUA</b>
	Partzelako azalera librea		
	Sotoa/erdisotoa		
	Beheko solairua	Irizpide orokorra	
	Solairu tipoa	Irizpide orokorra	
	Teilatupea	Trastelekua	

## 6. ELEMENTUEN KATALOGATZEA

<b>Kontserbatzeko elementuak</b>	Fatxadaren disposizioa eta modulazioa Iturriotz kalerantz.
<b>Kentzeko elementuak</b>	

## 7. KARKABAK

<b>Irizpide orokorrak</b>	Araudiaren 50. artikuluan ezarritakoaren arabera.	
<b>Irizpide espezifikoak</b>	<input checked="" type="checkbox"/> Eraikinak ez du hartzen karkaba azalerarik. <input type="checkbox"/> Eraikinak hartzen duen karkaba azalera aipatzen da fitxaren dokumentazio grafikoan, zeinaren azalera baita:	

## 8. ORDENANTZA GRAFIKOA

	ORAIN	AMAIERAN
<b>Partzelaren azalera</b>	81,86 m <sup>2</sup>	81,86 m <sup>2</sup>
<b>BS</b>	81,86 m <sup>2</sup>	81,86 m <sup>2</sup>
<b>S tipoa</b>	81,86 m <sup>2</sup>	81,86 m <sup>2</sup>
<b>Profila</b>	PB+III	PB+III
<b>Erlaitzaren altuera</b>	10,20 m	11,00 m

Aukera dago estalkia egokitzeko, igogailua jartze aldera, 14, 16 eta 20. artikuluetan ezarritako profilaren eta erlaitz altueraren arabera.

## 9. OHARRAK

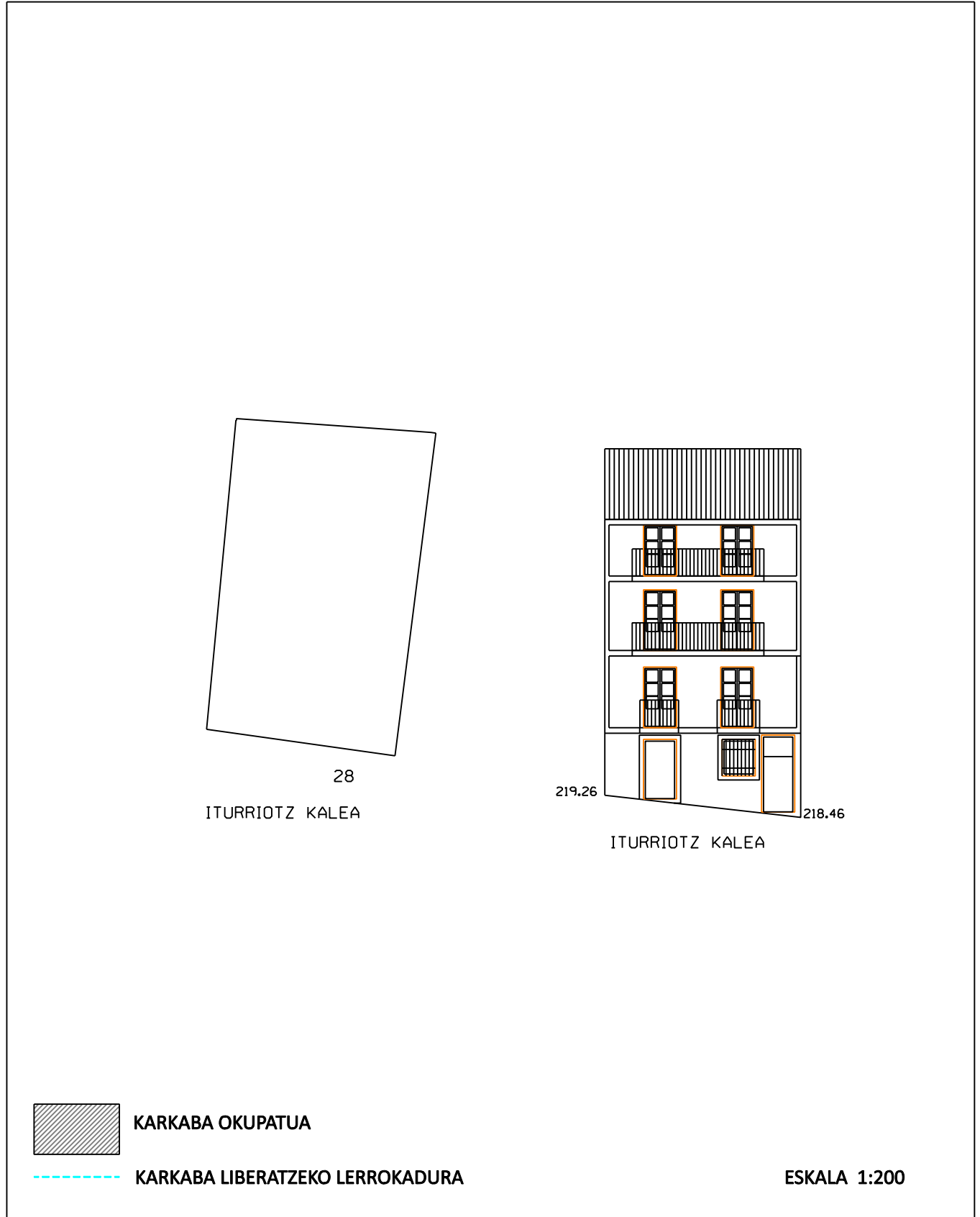
--



# ARRASATEKO HERRIGUNE HISTORIKOAREN ETA ERREBALEN BIRGAITZE INTEGRATUKO PLAN BEREZIA

IDENTIFIKAZIOA	ORRIALDEAK	3-4
ITURRIOTZ, 28	KODEA	16

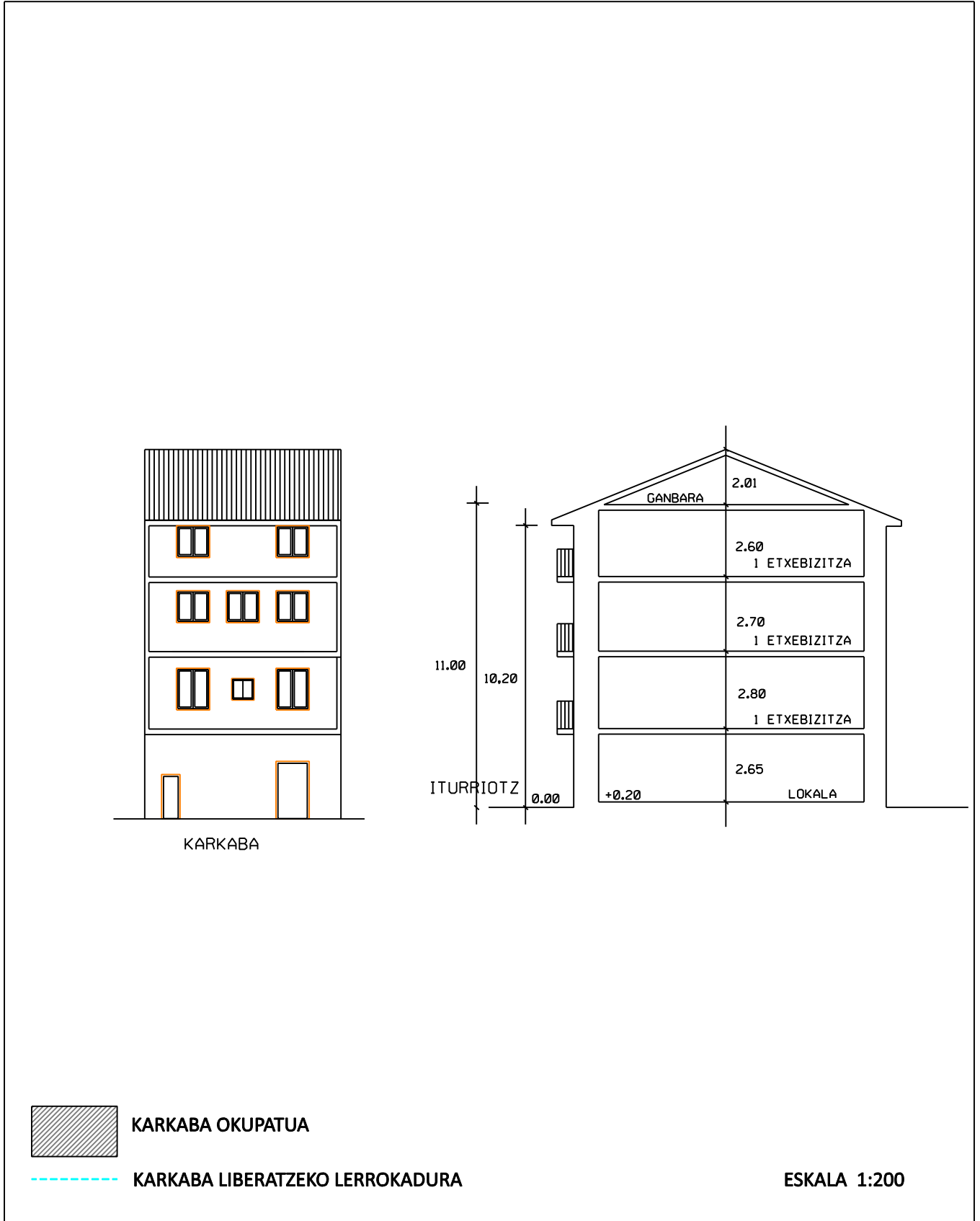
## 8. ORDENANTZA GRAFIKOA



# ARRASATEKO HERRIGUNE HISTORIKOAREN ETA ERREBALEN BIRGAITZE INTEGRATUKO PLAN BEREZIA

IDENTIFIKAZIOA	ORRIALDEAK	4-4
ITURRIOTZ, 28	KODEA	16

## 8. ORDENANTZA GRAFIKOA



# ARRASATEKO HERRIGUNE HISTORIKOAREN ETA ERREBALEN BIRGAITZE INTEGRATUKO PLAN BEREZIA

IDENTIFIKAZIOA	ORRIALDEAK	1-4
ITURRIOTZ 30-30 bis	KODEA	17- 17 bis

NIVEL DE PROTECCIÓN	ITURRIOZ 30, ITURRIOZ 30 bis,	OINARRIZKOA ERAIKIN DISKORDANTEA
---------------------	----------------------------------	-------------------------------------

## 0. ORAINGO EGOERA. ARGAZKIAK



1. **HIRIGINTZA JARDUERAKO ORDENANTZA**  
Araudiaren 14. artikuluan ezarritakoaren arabera.

2. **PARTZELAZIO ORDENANTZA**

Irizpide orokorrak	Araudiaren 15. artikuluan ezarritakoaren arabera.	
Irizpide espezifikoak	<input type="checkbox"/> Ez da onartzen elkartzea alboko partzelekin <input type="checkbox"/> Partzelak elkartzea onartzen da. (azterketa dokumentuaren 8. irizpidean jasotakoaren arabera) Eraitsiz gero, partzela zatitu egin behar da	2 partzela

3. **HIRIGINTZA JARDUERAKO ORDENANTZA**  
Araudiaren 16-22. artikuluetan ezarritakoaren arabera.

4. **ERAIKUNTZARI ERANTSITAKO ELEMENTUEN GAINEKO ORDENANTZA**  
Araudiaren 23-26. artikuluetan ezarritakoaren arabera.

# ARRASATEKO HERRIGUNE HISTORIKOAREN ETA ERREBALEN BIRGAITZE INTEGRATUKO PLAN BEREZIA

IDENTIFIKAZIOA	ORRIALDEAK	2-4
ITURRIOTZ 30-30 bis	KODEA	17-17 bis

## 5. ERABILEREN ORDENANTZA

<b>Irizpide orokorrak</b>	Araudiaren 37-44. artikuluetan ezarritakoaren arabera.		
<b>Irizpide espezifikoak</b>	<b>SOLAIRUA</b>	<b>ERABILERA BAIMENDUA</b>	<b>ERABILERA TOLERATUA</b>
	Partzelako azalera librea		Lorategi pribatua
	P. Sotoa/erdisotoa		
	Beheko solairua	Irizpide orokorra	
	Solairu tipoa	Irizpide orokorra	
	Teilatupea	Trastelekua	

## 6. ELEMENTUEN KATALOGATZEA

Kontserbatzeko elementuak	Forja, eskailera eta fatxadaren konposizioa Iturriotz kalerantz. Harlandua beheko solairuan.
Kentzeko elementuak	

## 7. KARKABAK

<b>Irizpide orokorrak</b>	Araudiaren 50. artikuluan ezarritakoaren arabera.	
<b>Irizpide espezifikoak</b>	<input type="checkbox"/> Eraikinak ez du hartzen karkaba azalerarik. <input checked="" type="checkbox"/> Eraikinak hartzen duen karkaba azalera aipatzen da fitxaren dokumentazio grafikoan, zeinaren azalera baita:	63,80 m <sup>2</sup>

## 8. ORDENANTZA GRAFIKOA

	ORAIN	AMAIERAN
Partzelaren azalera	222,04 m <sup>2</sup>	92,28 m <sup>2</sup> + 65,60 m <sup>2</sup>
BS	92,28 m <sup>2</sup>	92,28 m <sup>2</sup> + 65,60 m <sup>2</sup>
S tipoa	107,19 m <sup>2</sup>	92,28 m <sup>2</sup> + 65,60 m <sup>2</sup>
Profila	PB+III	PB+III
Erlaitzaren altuera	12,20 m	12,20m - 12,20 m

## 9. OHARRAK

Eraikuntza berria eraikitzen ez den bitartean, partzelaren izaera pribatua mantentzen da, lorategi-patio eremuan.

Eraikin berria eraikitzeak dakar:

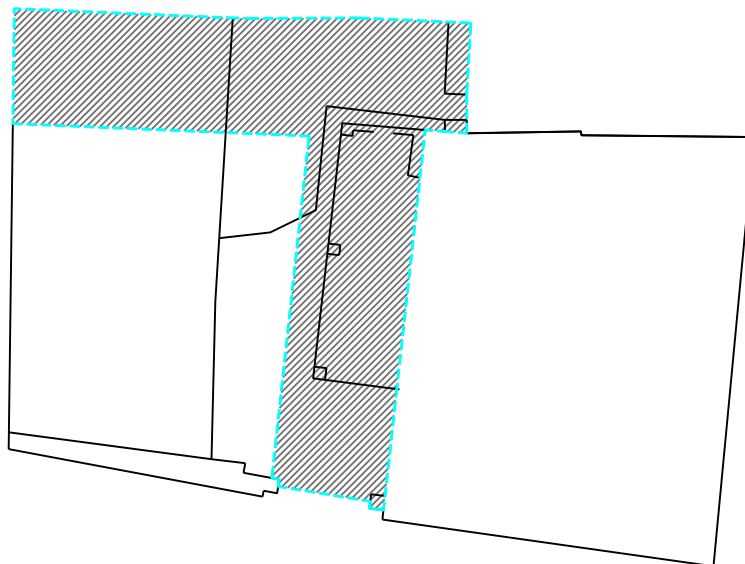
Alboko gehigarria kentzea, karkabarako sarbidean dagoena.

Azalera eraikiezina lagatzea karkaba luzatzeko eta karkabarako sarbide berrirako.

# ARRASATEKO HERRIGUNE HISTORIKOAREN ETA ERREBALEN BIRGAITZE INTEGRATUKO PLAN BEREZIA

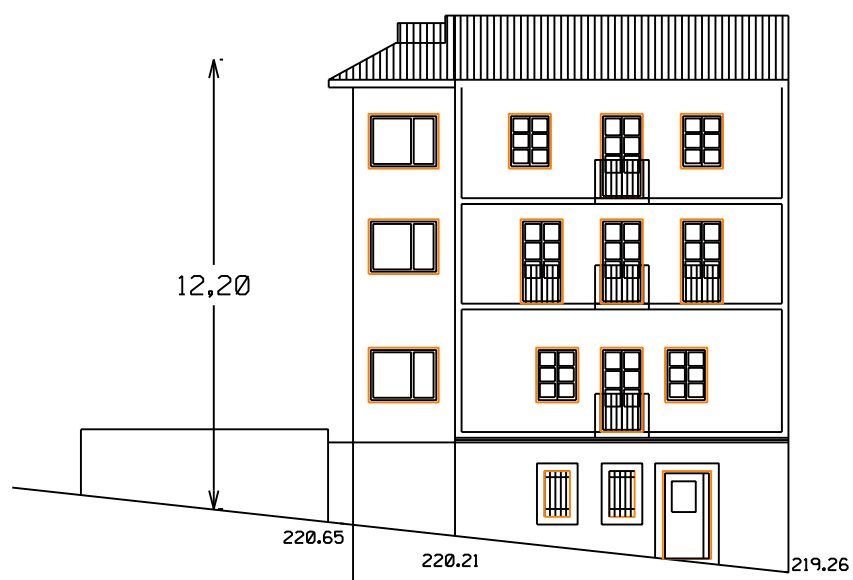
IDENTIFIKAZIOA	ORRIALDEAK	3-4
ITURRIOTZ, 30-30bis	KODEA	I7-I7bis

## 8. ORDENANTZA GRAFIKOA



ITURRIOTZ KALEA

30



ITURRIOTZ KALEA



KARKABA OKUPATUA



KARKABA LIBERATZEKO LERROKADURA

ESKALA 1:200

2022KO ABENDUA

# ARRASATEKO HERRIGUNE HISTORIKOAREN ETA ERREBALEN BIRGAITZE INTEGRATUKO PLAN BEREZIA

IDENTIFIKAZIOA	ORRIALDEAK	4-4
ITURRIOTZ, 30-30bis	KODEA	17-17bis

## 8. ORDENANTZA GRAFIKOA

