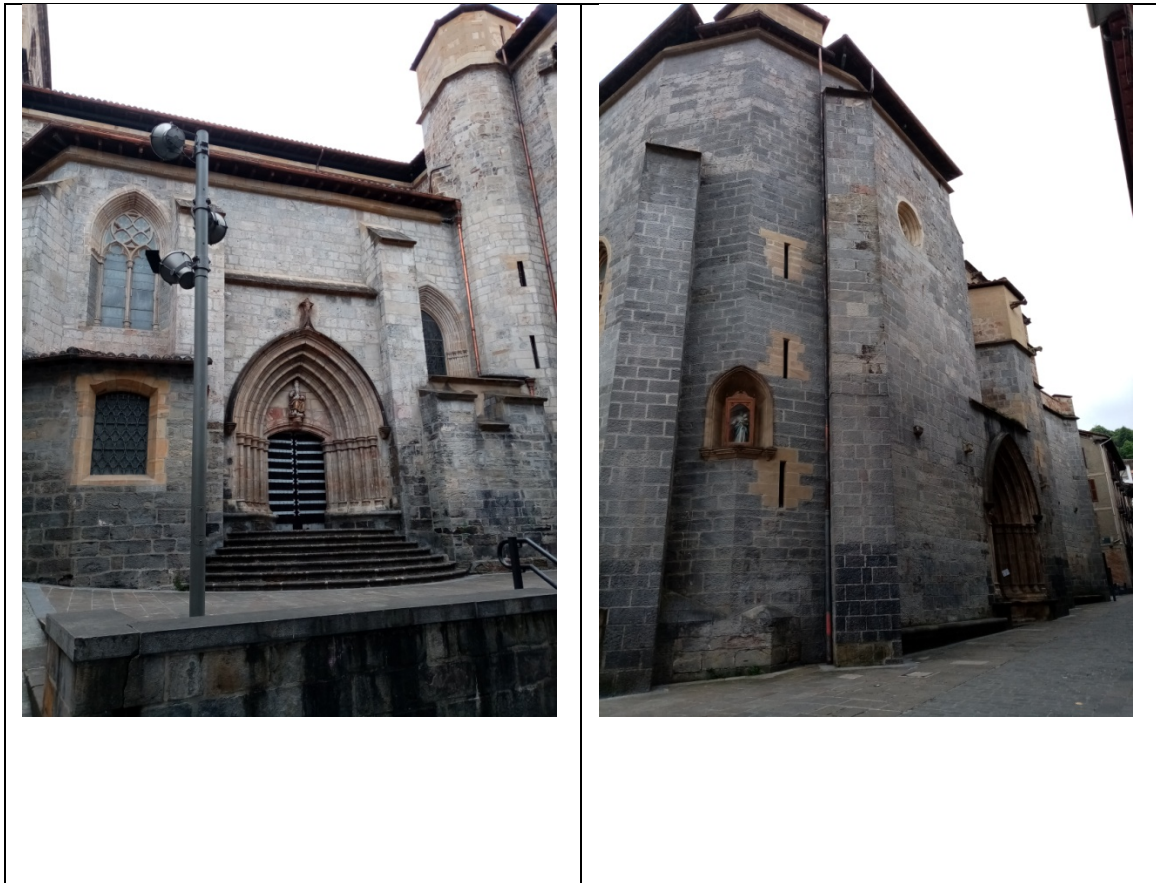


# ARRASATEKO HERRIGUNE HISTORIKOAREN ETA ERREBALEN BIRGAITZE INTEGRATUKO PLAN BEREZIA

IDENTIFIKAZIOA	ORRIALDEAK	1-7
ERDIKO-ITURRIOTZ 1, PARROKIA	KODEA	K1

BABES MAILA	BEREZIA
-------------	---------

## 0. ORAINGO EGOERA. ARGAZKIAK



1. **HIRIGINTZA JARDUERAKO ORDENANTZA**  
Araudiaren 14. artikuluan ezarritakoaren arabera.

## 2. PARTZELAZIO ORDENANTZA

Irizpide orokorrak	Araudiaren 15. artikuluan ezarritakoaren arabera.	
Irizpide espezifikoak	<input checked="" type="checkbox"/> Ez da onartzen elkartzea alboko partzelekin <input type="checkbox"/> Partzelak elkartzea onartzen da. (azterketa dokumentuaren 8. irizpidean jasotakoaren arabera) <input type="checkbox"/> Eraitsiz gero, partzela zatitu egin behar da	

3. **HIRIGINTZA JARDUERAKO ORDENANTZA**  
Araudiaren 16-22. artikuluetan ezarritakoaren arabera.

4. **ERAIKUNTZARI ERANTSITAKO ELEMENTUEN GAINEKO ORDENANTZA**  
Araudiaren 23-26. artikuluetan ezarritakoaren arabera.

# ARRASATEKO HERRIGUNE HISTORIKOAREN ETA ERREBALEN BIRGAITZE INTEGRATUKO PLAN BEREZIA

IDENTIFIKAZIOA	ORRIALDEAK	2-7
ERDIKO-ITURRIOTZ 1 PARROQUIA	KODEA	K1

## 5. ERABILEREN ORDENANTZA

<b>Irizpide orokorrak</b>	Araudiaren 37-44. artikuluetan ezarritakoaren arabera		
<b>Irizpide espezifikoak</b>	<b>SOLAIRUA</b>	<b>ERABILERA BAIMENDUA</b>	<b>ERABILERA TOLERATUA</b>
	Partzelako azalera libre		
	Sotoa/erdisotoa		
	Beheko solairua	Ekipamendu komunitario erlijioso	
	Solairu tipoa		
	Teilatupea		

## 6. ELEMENTUEN KATALOGATZEA

<b>Kontserbatzeko elementuak</b>	Eraikinaren multzoa.
<b>Kentzeko elementuak</b>	Aukera dago Sakristiako eraikina kentzeko, ingurumen inpaktua ebaluatzeko tramitazioaren bidez.

## 7. KARKABAK

<b>Irizpide orokorrak</b>	Araudiaren 54. artikuluan ezarritakoaren arabera.	
<b>Irizpide espezifikoak</b>	<input checked="" type="checkbox"/> Eraikinak ez du hartzen karkaba azalerarik. <input type="checkbox"/> Eraikinak hartzen duen karkaba azalera aipatzen da fitxaren dokumentazio grafikoan, zeinaren azalera baita:	

## 8. ORDENANTZA GRAFIKOA

9.

	<b>ORAIN</b>	<b>AMAIERAN</b>
Partzelaren azalera	1.289,78 m <sup>2</sup>	1.289,78 m <sup>2</sup>
BS		
S tipoa		
Profila		
Erlaitzaren altuera		

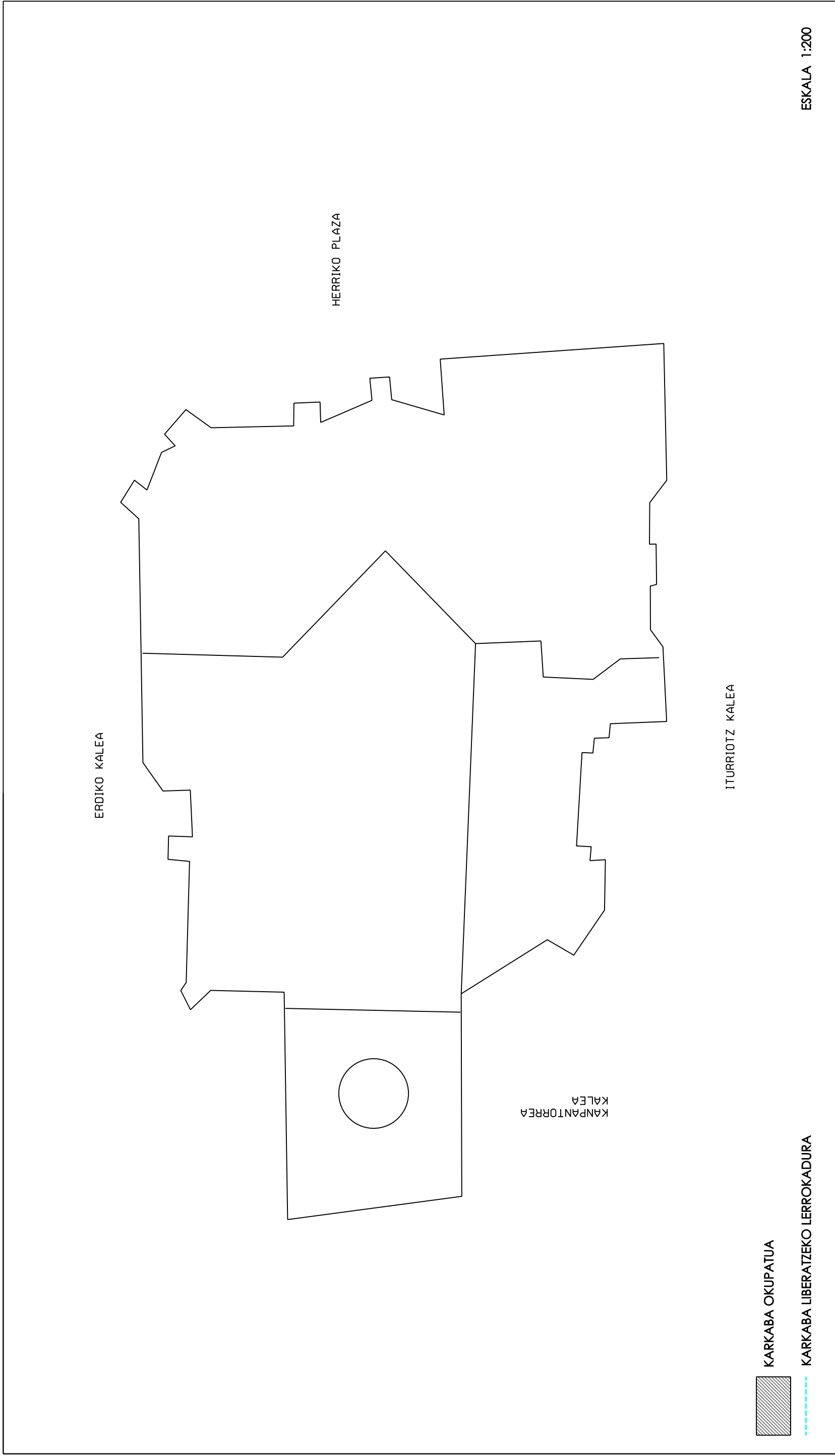
## 10. OHARRAK

San Juan Bataiatzailea eliza da.
----------------------------------

ARRASATEKO HERRIGUNE HISTORIKOAREN ETA ERREBALEN  
BIRGAIKIZTE INTEGRATUKO PLAN BEREZIA

IDENTIFIKAZIOA	ORRIALDEAK	3-7
ERDIKO -ITURRIOZ PARROKIA	KODEA	K1

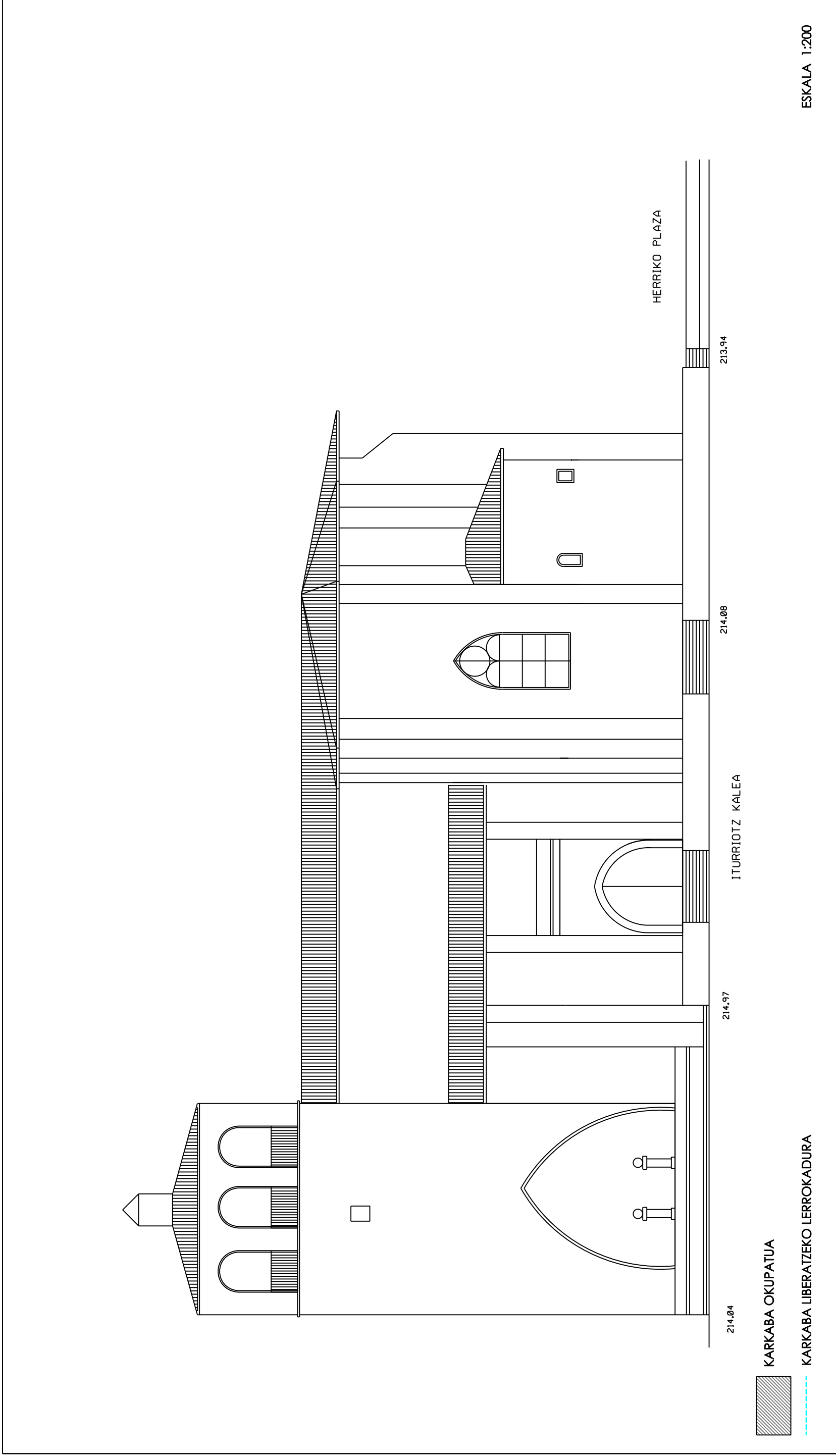
8. ORDENANTZA GRAFIKOA



ARRASATEKO HERRIGUNE HISTORIKOAREN ETA ERREBALEN  
BIRGAITZE INTEGRATUKO PLAN BEREZIA

IDENTIFIKAZIOA	ORRIALDEAK	4-7
ERDIKO -ITURRIOZ PARROQUIA	KODEA	K1

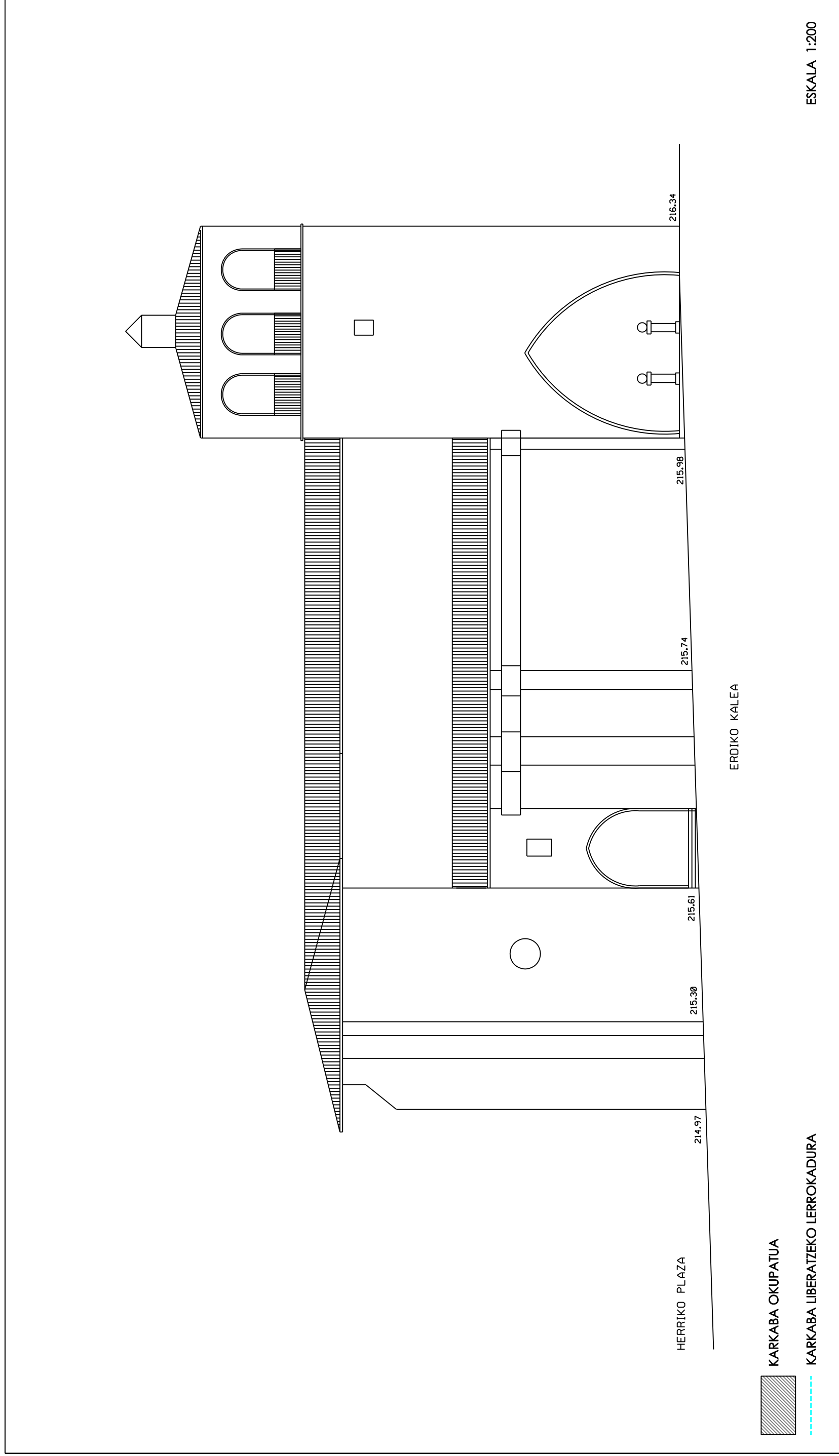
8. ORDENANTZA GRAFIKOA



ARRASATEKO HERRIGUNE HISTORIKOAREN ETA ERREBALEN  
BIRGAIZE INTEGRATUKO PLAN BEREZIA

IDENTIFIKAZIOA	ORRIALDEAK	5-7
ERDIKO -TURRIOZ PARROKIA	KODEA	K1

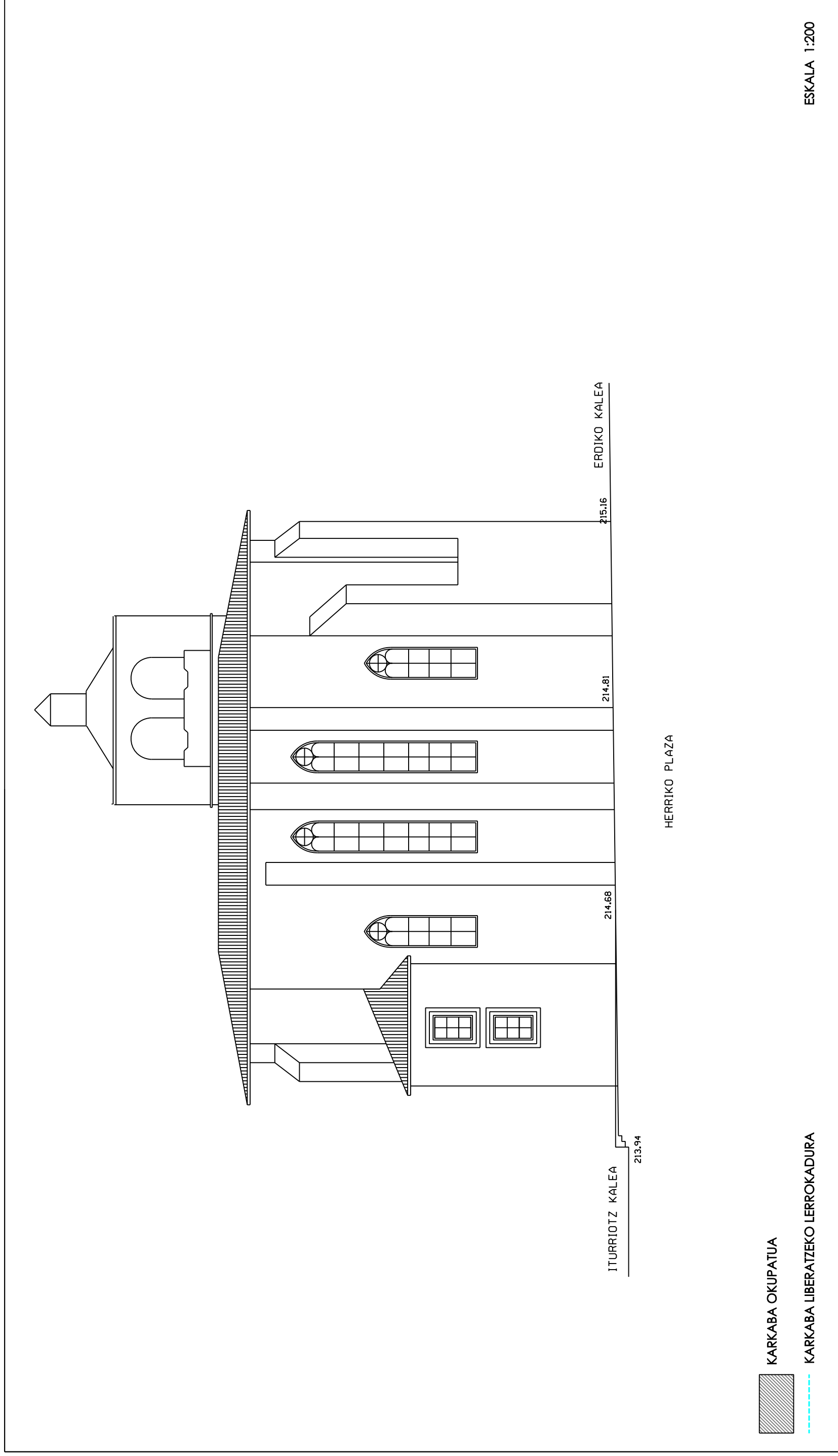
8. ORDENANTZA GRAFIKOA



ARRASATEKO HERRIGUNE HISTORIKOAREN ETA ERREBALEN  
BIRGAITZE INTEGRATUKO PLAN BEREZIA

IDENTIFIKAZIOA	ORRIALDEAK	6-7
ERDIKO -ITURRIOZ PARROKIA	KODEA	K1

8. ORDENANTZA GRAFIKOA



HERRIKO PLAZA

ARRASATEKO HERRIGUNE HISTORIKOAREN ETA ERREBALEN  
BIRGAIKATZE INTEGRATUKO PLAN BEREZIA

IDENTIFIKAZIOA	ORRIALDEAK	7-7
ERDIKO -ITURRIOZ PARROQUIA	KODEA	K1

8. ORDENANTZA GRAFIKOA

