

ARRASATEKO HERRIGUNE HISTORIKOAREN ETA ERREBALEN BIRGAITZE INTEGRATUKO PLAN BEREZIA

IDENTIFIKAZIOA	ORRIALDEAK	1-6
HERRIKO PLAZA 1, UDALETXEA	KODEA	L1

BABES MAILA	BEREZIA
--------------------	---------

0. ORAINGO EGOERA. ARGAZKIAK



- 1. HIRIGINTZA JARDUERAKO ORDENANTZA**
Araudiaren 14. artikuluan ezarritakoaren arabera.

2. PARTZELAZIO ORDENANTZA

Irizpide orokorrak	Araudiaren 15. artikuluan ezarritakoaren arabera.	
Irizpide espezifikoak	<input checked="" type="checkbox"/> Ez da onartzen elkartzea alboko partzelekin <input type="checkbox"/> Partzelak elkartzea onartzen da. (azterketa dokumentuaren 8. irizpidean jasotakoaren arabera) Eraitsiz gero, partzela zatitu egin behar da	

- 3. HIRIGINTZA JARDUERAKO ORDENANTZA**
Araudiaren 16-22. artikuluetan ezarritakoaren arabera.

- 4. ERAIKUNTZARI ERANTSITAKO ELEMENTUEN GAINEKO ORDENANTZA**
Araudiaren 23-26. artikuluetan ezarritakoaren arabera.

ARRASATEKO HERRIGUNE HISTORIKOAREN ETA ERREBALEN BIRGAITZE INTEGRATUKO PLAN BEREZIA

IDENTIFIKAZIOA	ORRIALDEAK	2-6
HERRIKO PLAZA 1, UDALETXEA	KODEA	L1

5. ERABILEREN ORDENANTZA

Irizpide orokorrak	Araudiaren 37-44. artikuluetan ezarritakoaren arabera.		
Irizpide espezifikoak	SOLAIRUA	ERABILERA BAIMENDUA	ERABILERA TOLERATUA
	Partzelako azalera librea	Ataripea	
	Sotoa/erdisotoa	Ekip. administratiboa	
	Beheko solairua	Ekip. administratiboa	
	Solairu tipoa	Ekip. administratiboa	
	Teilatupea	Ekip. administratiboa	

6. ELEMENTUEN KATALOGATZEA

Kontserbatzeko elementuak	Eraikinaren multzoa.
Kentzeko elementuak	Estalkiko hormigoizko egitura.

7. KARKABAK

Irizpide orokorrak	Araudiaren 50. artikuluan ezarritakoaren arabera.	
Irizpide espezifikoak	<input checked="" type="checkbox"/> Eraikinak ez du hartzen karkaba azalerarik. <input type="checkbox"/> Eraikinak hartzen duen karkaba azalera aipatzen da fitxaren dokumentazio grafikoan, zeinaren azalera baita:	

8. ORDENANTZA GRAFIKOA

	ORAIN	AMAIERAN
Partzelaren azalera	633,88 m ²	633,88 m ²
BS	465,40 m ²	465,40 m ²
S tipoa	633,88 m ²	633,88 m ²
Profila	PS+PB+II+BC	PS+PB+II+BC
Erlaitzaren altuera	13,80 m	13,80 m

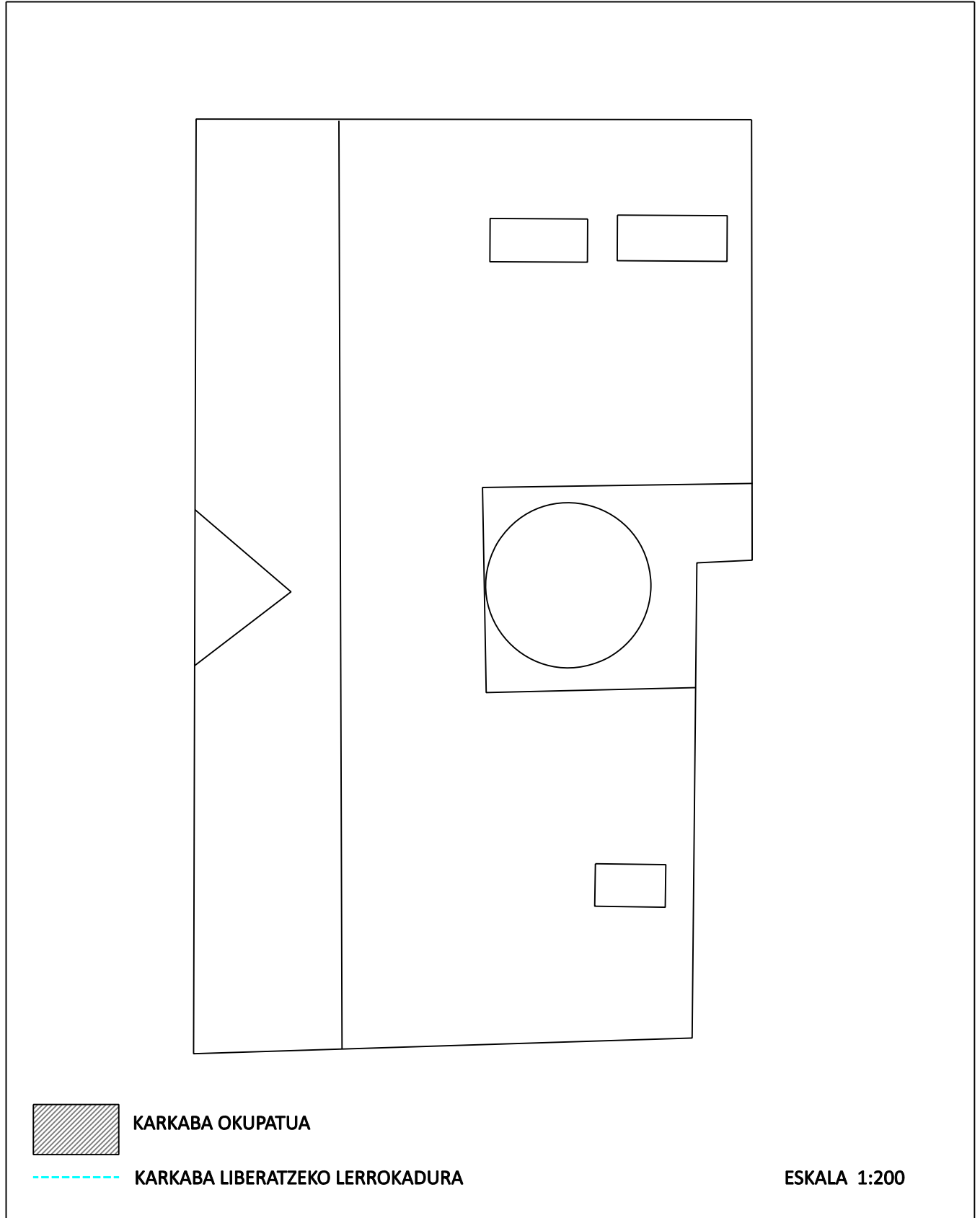
9. OHARRAK

--

ARRASATEKO HERRIGUNE HISTORIKOAREN ETA ERREBALEN BIRGAITZE INTEGRATUKO PLAN BEREZIA

IDENTIFIKAZIOA	ORRIALDEAK	3-6
HERRIKO PLAZA, 1 AYUNTAMIENTO	KODEA	L1

8. ORDENANTZA GRAFIKOA

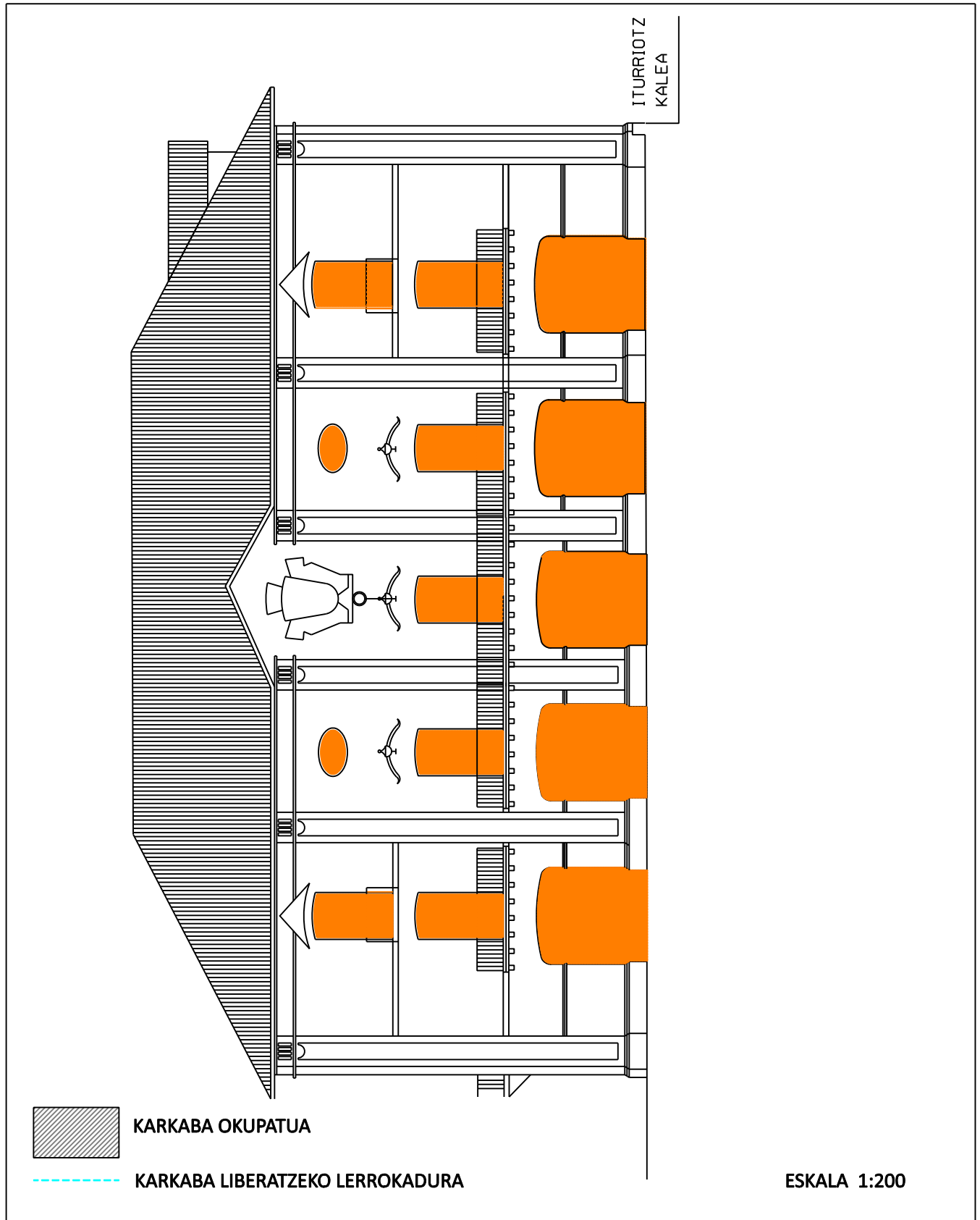


2022KO ABENDUA

ARRASATEKO HERRIGUNE HISTORIKOAREN ETA ERREBALEN BIRGAITZE INTEGRATUKO PLAN BEREZIA

IDENTIFIKAZIOA	ORRIALDEAK	4-6
HERRIKO PLAZA, 1 AYUNTAMIENTO	KODEA	L1

8. ORDENANTZA GRAFIKOA



2022KO ABENDUA

ARRASATEKO HERRIGUNE HISTORIKOAREN ETA ERREBALEN BIRGAITZE INTEGRATUKO PLAN BEREZIA

IDENTIFIKAZIOA	ORRIALDEAK	5-6
HERRIKO PLAZA, 1 AYUNTAMIENTO	KODEA	L1

8. ORDENANTZA GRAFIKOA

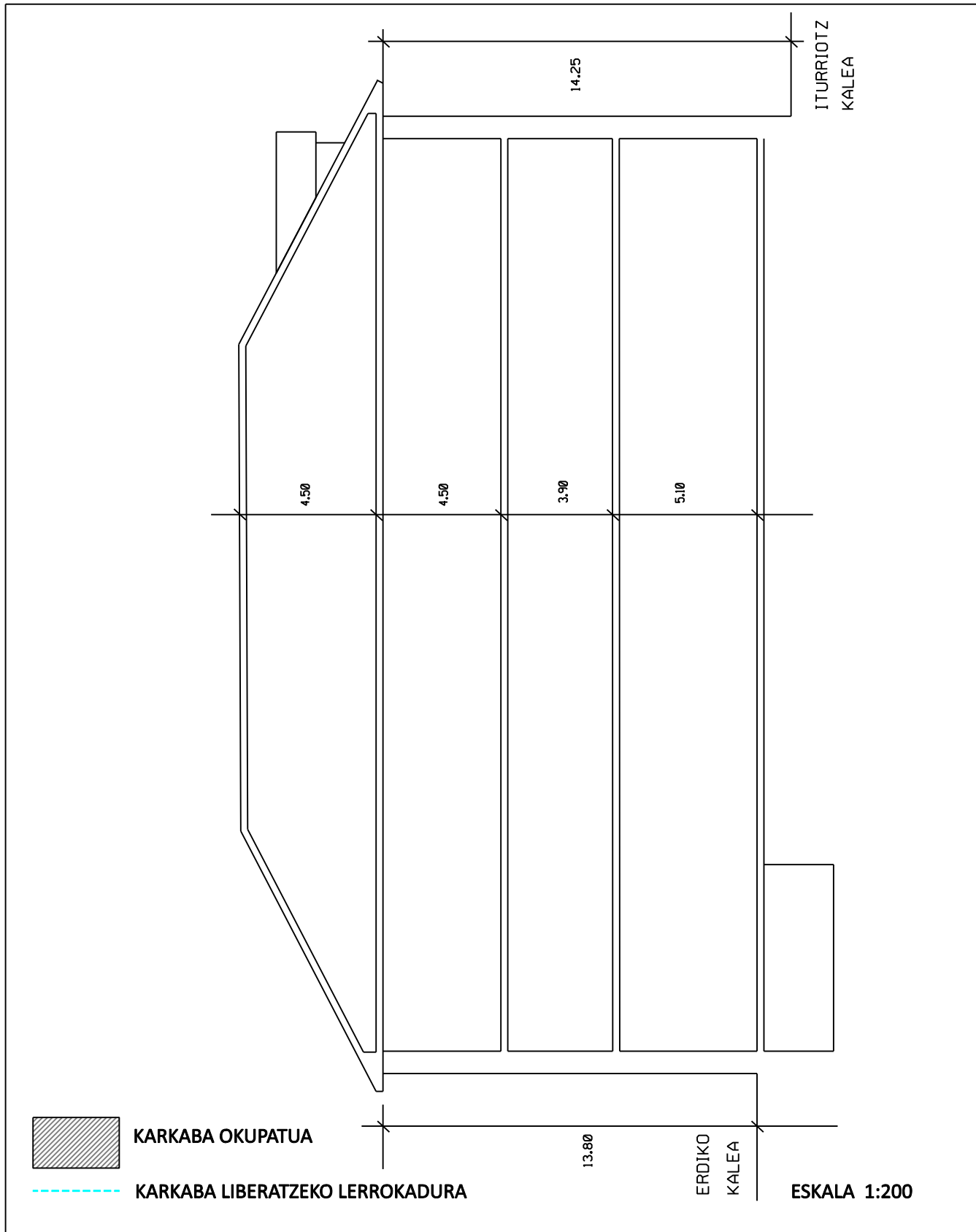


2022KO ABENDUA

ARRASATEKO HERRIGUNE HISTORIKOAREN ETA ERREBALEN BIRGAITZE INTEGRATUKO PLAN BEREZIA

IDENTIFIKAZIOA	ORRIALDEAK	6-6
HERRIKO PLAZA, 1 AYUNTAMIENTO	KODEA	L1

8. ORDENANTZA GRAFIKOA



2022KO ABENDUA

ARRASATEKO HERRIGUNE HISTORIKOAREN ETA ERREBALEN BIRGAITZE INTEGRATUKO PLAN BEREZIA

IDENTIFIKAZIOA	ORRIALDEAK	1-6
ZEHARKALE 2	KODEA	L2

BABES MAILA	ERAIKIN DISKORDANTEA
--------------------	----------------------

0. ORAINGO EGOERA. ARGAZKIAK



1. HIRIGINTZA JARDUERAKO ORDENANTZA
Araudiaren 14. artikuluan ezarritakoaren arabera.

2. PARTZELAZIO ORDENANTZA

Irizpide orokorrak	Araudiaren 15. artikuluan ezarritakoaren arabera.	
Irizpide espezifikoak	<input type="checkbox"/> Ez da onartzen elkartzea alboko partzelekin <input type="checkbox"/> Partzelak elkartzea onartzen da. (azterketa dokumentuaren 8. irizpidean jasotakoaren arabera) Eratsiz gero, partzela zatitu egin behar da	3 partzela

3. HIRIGINTZA JARDUERAKO ORDENANTZA
Araudiaren 16-22. artikuluetan ezarritakoaren arabera.

4. ERAIKUNTZARI ERANTSITAKO ELEMENTUEN GAINEKO ORDENANTZA
Araudiaren 23-26. artikuluetan ezarritakoaren arabera.

ARRASATEKO HERRIGUNE HISTORIKOAREN ETA ERREBALEN BIRGAITZE INTEGRATUKO PLAN BEREZIA

IDENTIFIKAZIOA	ORRIALDEAK	2-6
ZEHARKALE ESTALIA 2	KODEA	L2

5. ERABILEREN ORDENANTZA

Irizpide orokorrak	Araudiaren 37-44. artikuluetan ezarritakoaren arabera.		
Irizpide espezifikoak	SOLAIRUA	ERABILERA BAIMENDUA	ERABILERA TOLERATUA
	Partzelako azalera librea		
	Sotoa/erdisotoa	Ekip. administratiboa	
	Beheko solairua	Ekip. administratiboa	
	Solairu tipoa	Ekip. administratiboa	Etxebizitza
	Teilatupea		

6. ELEMENTUEN KATALOGATZEA

Kontserbatzeko elementuak	
Kentzeko elementuak	Aireztatze hodia, karkabarako sarbidea onartzeko.

7. KARKABAK

Irizpide orokorrak	Araudiaren 50. artikuluan ezarritakoaren arabera.	
Irizpide espezifikoak	<input checked="" type="checkbox"/> Eraikinak ez du hartzen karkaba azalerarik. <input type="checkbox"/> Eraikinak hartzen duen karkaba azalera aipatzen da fitxaren dokumentazio grafikoan, zeinaren azalera baita:	

8. ORDENANTZA GRAFIKOA

	ORAIN	AMAIERAN
Partzelaren azalera	422,62 m ²	422,62 m ²
BS	333,97 m ²	422,62 m ²
S tipoa	422,62 m ²	422,62 m ²
Profila	PS+PB+IV+BC	PS+PB+III
Erlaitzaren altuera	17,65 m	12,40m/12,20 m

Aukera dago estalkia egokitzeko, igogailua jartze aldera, 14, 16 eta 20. artikuluetan ezarritako profilaren eta erlaitz altueraren arabera.

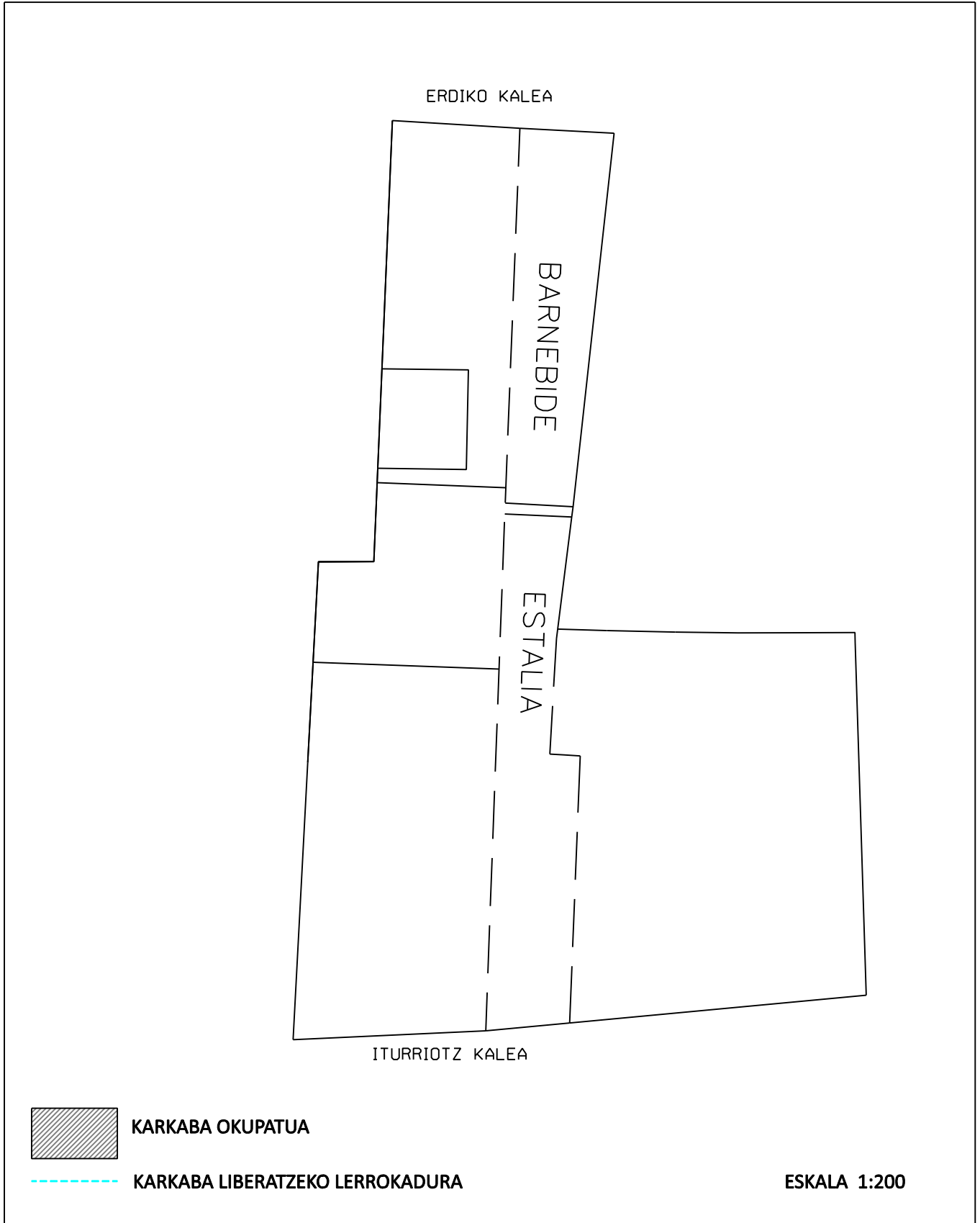
9. OHARRAK

Ez da beharrezkoa mantentzea oinezkoen pasabide bat partzelan zehar, pasabidea izan edo ez.
Bateragarria da sotoan dagoen ostalaritza erabilera.

ARRASATEKO HERRIGUNE HISTORIKOAREN ETA ERREBALEN
BIRGAITZE INTEGRATUKO PLAN BEREZIA

IDENTIFIKAZIOA	ORRIALDEAK	3-6
ZEHARKALE, 2	KODEA	L2

8. ORDENANTZA GRAFIKOA



ARRASATEKO HERRIGUNE HISTORIKOAREN ETA ERREBALEN BIRGAITZE INTEGRATUKO PLAN BEREZIA

IDENTIFIKAZIOA	ORRIALDEAK	4-6
ZEHARKALE, 2	KODEA	L2

8. ORDENANTZA GRAFIKOA



ITURRIOTZ KALEA



KARKABA OKUPATUA



KARKABA LIBERATZEKO LERROKADURA

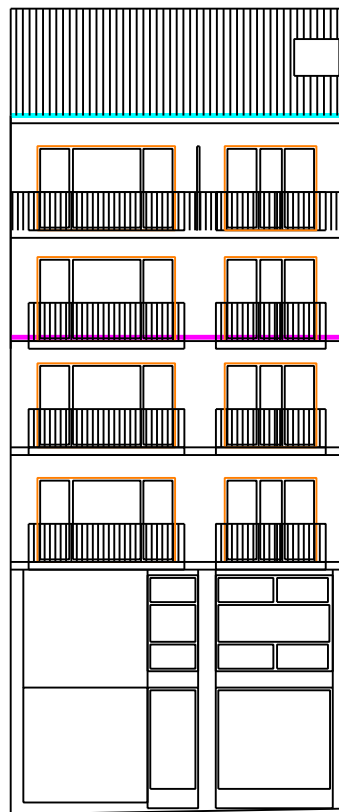
ESKALA 1:200

2022KO ABENDUA

ARRASATEKO HERRIGUNE HISTORIKOAREN ETA ERREBALEN BIRGAITZE INTEGRATUKO PLAN BEREZIA

IDENTIFIKAZIOA	ORRIALDEAK	5-6
ZEHARKALE, 2	KODEA	L2

8. ORDENANTZA GRAFIKOA



ERDIKO KALEA



KARKABA OKUPATUA



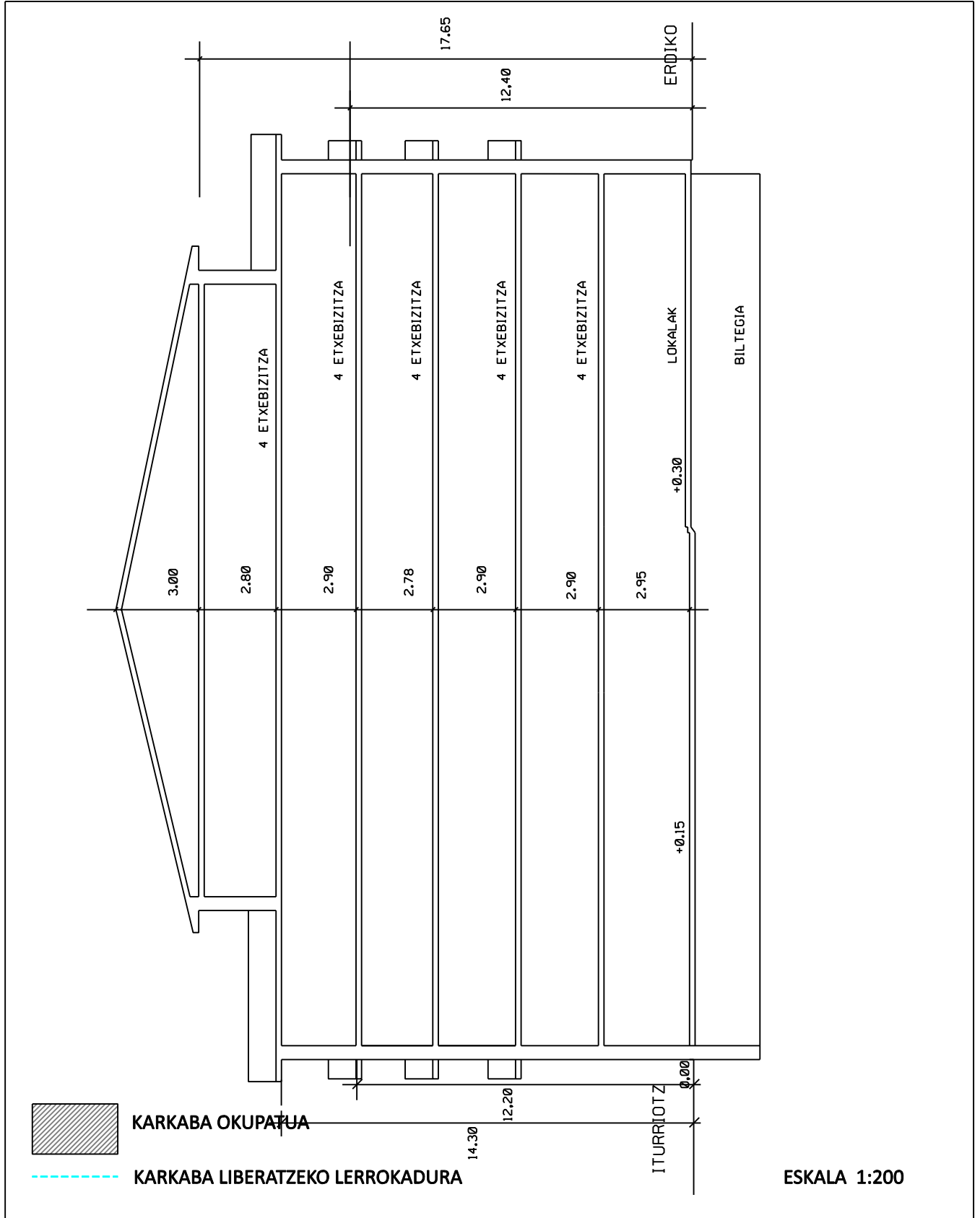
KARKABA LIBERATZEKO LERROKADURA

ESKALA 1:200

ARRASATEKO HERRIGUNE HISTORIKOAREN ETA ERREBALEN BIRGAITZE INTEGRATUKO PLAN BEREZIA

IDENTIFIKAZIOA	ORRIALDEAK	6-6
ZEHARKALE, 2	KODEA	L2

8. ORDENANTZA GRAFIKOA



2022KO ABENDUA

ARRASATEKO HERRIGUNE HISTORIKOAREN ETA ERREBALEN BIRGAITZE INTEGRATUKO PLAN BEREZIA

IDENTIFIKAZIOA	ORRIALDEAK	1-4
ERDIKO KALEA 11	KODEA	L3

BABES MAILA	ERAIKIN DISKORDANTEA
--------------------	----------------------

0. ORAINGO EGOERA. ARGAZKIAK



1. HIRIGINTZA JARDUERAKO ORDENANTZA
Araudiaren 14. artikuluan ezarritakoaren arabera.

2. PARTZELAZIO ORDENANTZA

Irizpide orokorrak	Araudiaren 15. artikuluan ezarritakoaren arabera.	
Irizpide espezifikoak	<input checked="" type="checkbox"/> Ez da onartzen elkartzea alboko partzelekin <input type="checkbox"/> Partzelak elkartzea onartzen da. (azterketa dokumentuaren 8. irizpidean jasotakoaren arabera) Erantsiz gero, partzela zatitu egin behar da	

3. HIRIGINTZA JARDUERAKO ORDENANTZA
Araudiaren 16-22. artikuluetan ezarritakoaren arabera.

4. ERAIKUNTZARI ERANTSITAKO ELEMENTUEN GAINEKO ORDENANTZA
Araudiaren 23-26. artikuluetan ezarritakoaren arabera.

ARRASATEKO HERRIGUNE HISTORIKOAREN ETA ERREBALEN BIRGAITZE INTEGRATUKO PLAN BEREZIA

IDENTIFIKAZIOA	ORRIALDEAK	2-4
ERDIKO KALEA 11	KODEA	L3

5. ERABILEREN ORDENANTZA

Irizpide orokorrak	Araudiaren 37-44. artikuluetan ezarritakoaren arabera.		
Irizpide espezifikoak	SOLAIRUA	ERABILERA BAIMENDUA	ERABILERA TOLERATUA
	Partzelako azalera librea		
	Sotoa/erdisotoa		
	Beheko solairua	Ekip. administratiboa	
	Solairu tipoa	Ekip. administratiboa	Etxebizitza
	Teilatupea	Ekip. administratiboa	

6. ELEMENTUEN KATALOGATZEA

Kontserbatzeko elementuak	Fatxadaren konposizioa eta modulazioa. Balkoietako lauzak eta forjak. Laugarren solairuko galeria.
Kentzeko elementuak	Beheko solairuko konposizioa, lerrokadurak, zabalera eta baen ardatzak. Beheko solairuan plakazko estaldurako materiala.

7. KARKABAK

Irizpide orokorrak	Araudiaren 50. artikuluan ezarritakoaren arabera.	
Irizpide espezifikoak	<input type="checkbox"/> Eraikinak ez du hartzen karkaba azalerarik. <input checked="" type="checkbox"/> Eraikinak hartzen duen karkaba azalera aipatzen da fitxaren dokumentazio grafikoan, zeinaren azalera baita:	Beh. solairua 29,70 m ² Goiko solai. 48,42 m ²

8. ORDENANTZA GRAFIKOA

	ORAIN	AMAIERAN
Partzelaren azalera	176,00 m ²	146,30 m ²
BS	176,00 m ²	146,30 m ²
S tipoa	158,40 m ²	146,30 m ²
Profila	PB+IV	PB+IV
Erlaitzaren altuera	13,90 m	13,90 m

Aukera dago estalkia egokitzeko, igogailua jartze aldera, 14, 16 eta 20. artikuluetan ezarritako profilaren eta erlaitz altueraren arabera.

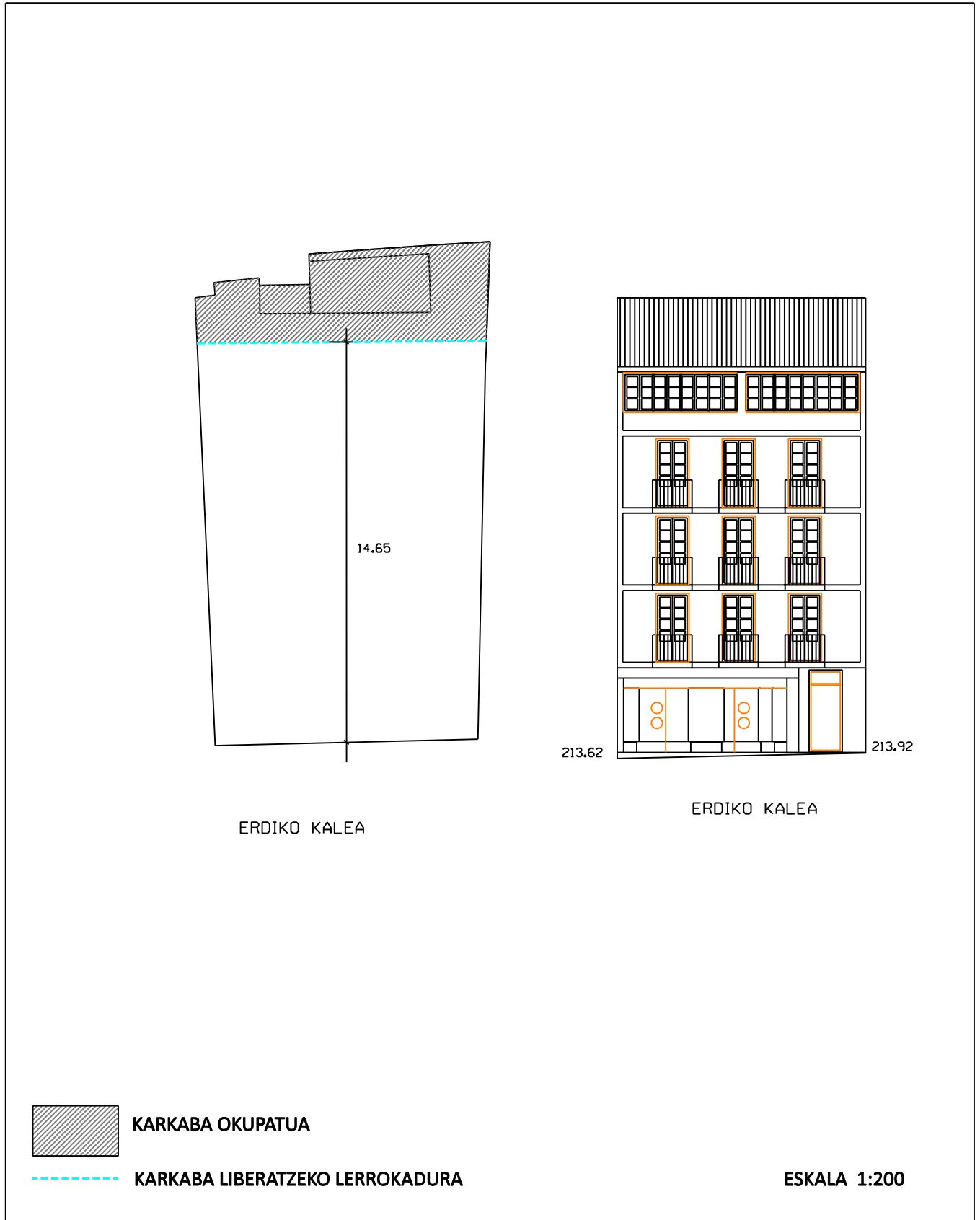
9. OHARRAK

Beheko solairuan karkaban liberatu beharreko azalera da 29,70, eta goiko solairuetan guztira 48,40 m², lau solairutan banatuta.

ARRASATEKO HERRIGUNE HISTORIKOAREN ETA ERREBALEN BIRGAITZE INTEGRATUKO PLAN BEREZIA

IDENTIFIKAZIOA	ORRIALDEAK	3-4
ERDIKO, 11	KODEA	L3

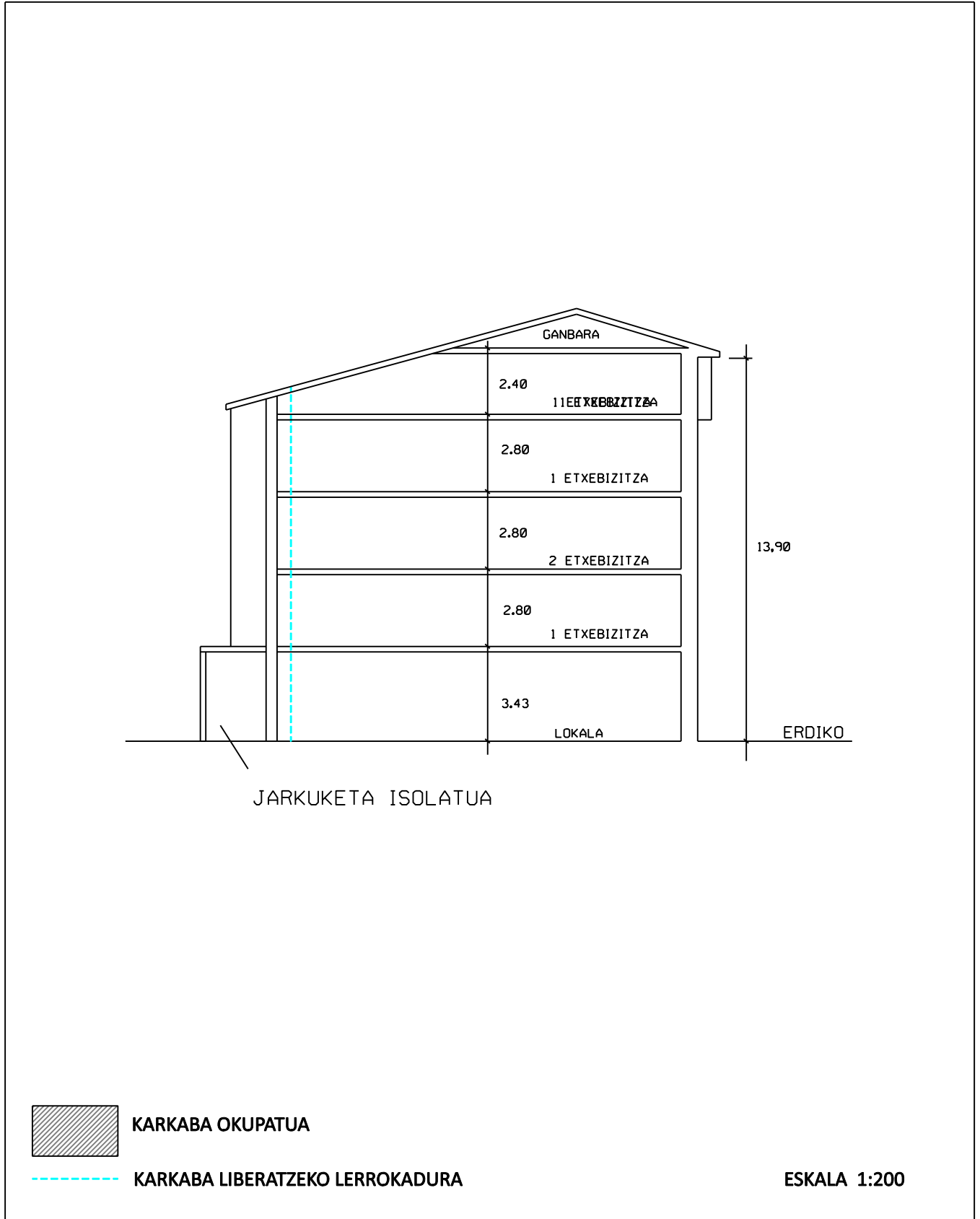
8. ORDENANTZA GRAFIKOA



ARRASATEKO HERRIGUNE HISTORIKOAREN ETA ERREBALEN BIRGAITZE INTEGRATUKO PLAN BEREZIA

IDENTIFIKAZIOA	ORRIALDEAK	4-4
ERDIKO, 11	KODEA	L3

8. ORDENANTZA GRAFIKOA



ARRASATEKO HERRIGUNE HISTORIKOAREN ETA ERREBALEN BIRGAITZE INTEGRATUKO PLAN BEREZIA

IDENTIFIKAZIOA	ORRIALDEAK	1-4
ERDIKO KALEA 9	KODEA	L4

BABES MAILA	BP, OINARRIZKOA, GAINERAKOA INGURUMENEKOA
--------------------	----------------------------------------------

0. ORAINGO EGOERA. ARGAZKIAK



1. HIRIGINTZA JARDUERAKO ORDENANTZA
Araudiaren 14. artikuluan ezarritakoaren arabera.

2. PARTZELAZIO ORDENANTZA

Irizpide orokorrak	Araudiaren 15. artikuluan ezarritakoaren arabera.	
Irizpide espezifikoak	<input type="checkbox"/> Ez da onartzen elkartzea alboko partzelekin <input checked="" type="checkbox"/> Partzelak elkartzea onartzen da. (azterketa dokumentuaren 8. irizpidean jasotakoaren arabera)	

3. HIRIGINTZA JARDUERAKO ORDENANTZA
Araudiaren 16-22. artikuluetan ezarritakoaren arabera.

4. ERAIKUNTZARI ERANTSITAKO ELEMENTUEN GAINEKO ORDENANTZA
Araudiaren 23-26. artikuluetan ezarritakoaren arabera.

ARRASATEKO HERRIGUNE HISTORIKOAREN ETA ERREBALEN BIRGAITZE INTEGRATUKO PLAN BEREZIA

IDENTIFIKAZIOA	ORRIALDEAK	2-4
ERDIKO KALEA 9	KODEA	L4

5. ERABILEREN ORDENANTZA

Irizpide orokorrak	Araudiaren 37-44. artikuluetan ezarritakoaren arabera.		
Irizpide espezifikoak	SOLAIRUA	ERABILERA BAIMENDUA	ERABILERA TOLERATUA
	Partzelako azalera librea		
	Sotoa/erdisotoa		
	Beheko solairua	Irizpide orokorra	
	Solairu tipoa	Irizpide orokorra	
	Teilatupea	Irizpide orokorra	

6. ELEMENTUEN KATALOGATZEA

Kontserbatzeko elementuak	Fatxadaren ardatza eta konposizioa, teilatu hegala, balkoietako lauzak, forja, inposta, errezerkatuak, harlauzak beheko solairuan.
Kentzeko elementuak	Hirugarren solairuko balkoiko lauza jarraitua.

7. KARKABAK

Irizpide orokorrak	Araudiaren 50. artikuluan ezarritakoaren arabera.	
Irizpide espezifikoak	<input type="checkbox"/> Eraikinak ez du hartzen karkaba azalerarik. <input checked="" type="checkbox"/> Eraikinak hartzen duen karkaba azalera aipatzen da fitxaren dokumentazio grafikoan, zeinaren azalera baita:	Beh. Sol. 9,50 m2 Goi. S. 22,20 m2

8. ORDENANTZA GRAFIKOA

9.

	ORAIN	AMAIERAN
Partzelaren azalera	81,60 m2	72,10 m2
BS	81,60 m2	72,10 m2
S tipoa	79,50 m2	72,10 m2
Profila	PB+III	PB+III
Erlaitzaren altuera	11,70 m	11,70 m

Aukera dago estalkia egokitzeko, igogailua jartze aldera, 14, 16 eta 20. artikuluetan ezarritako profilaren eta erlaitz altueraren arabera.

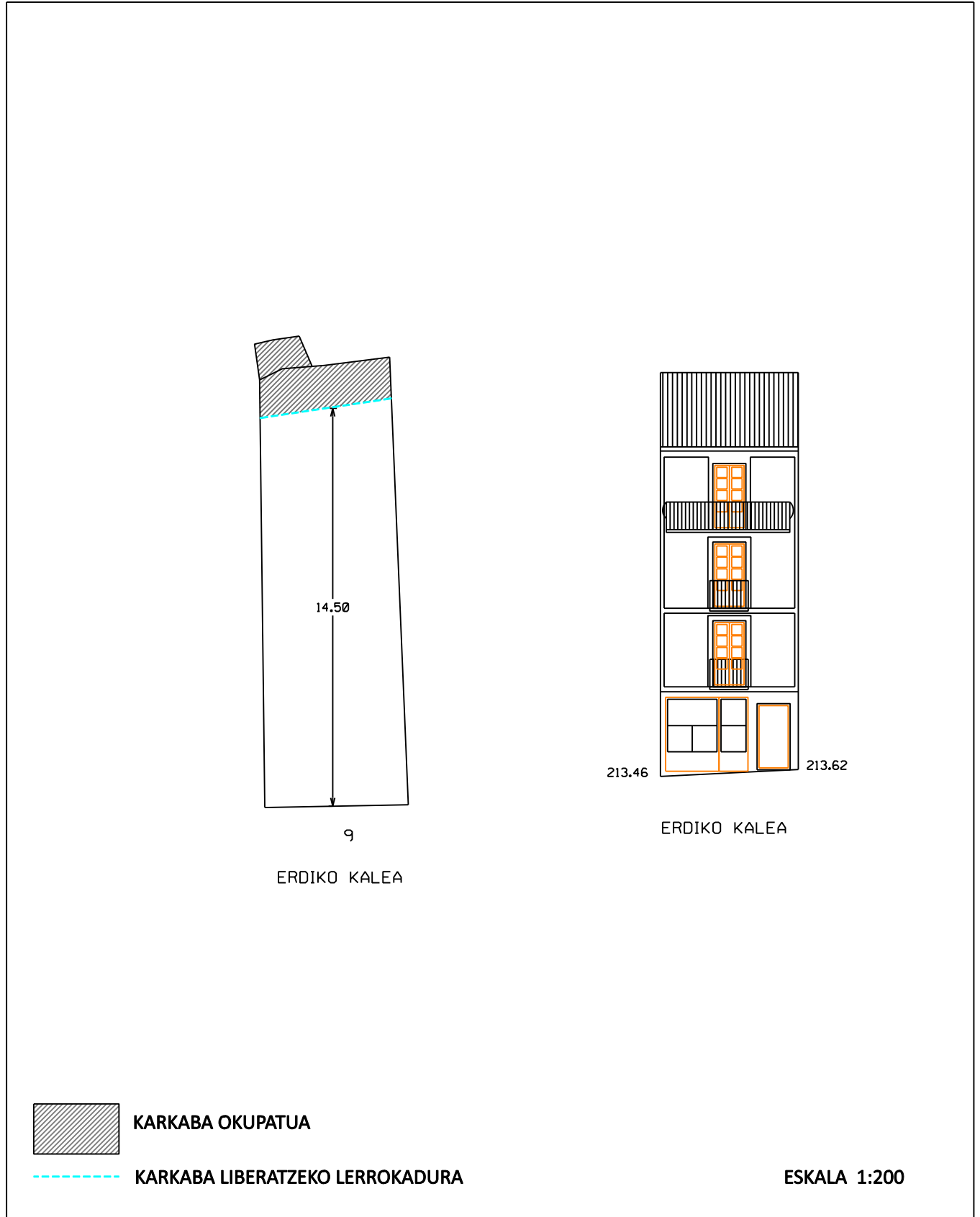
10. OHARRAK

Beheko solairuan karkaban liberatu beharreko azalera da 9,50 m2, eta goiko solairuetan guztira 22,20 m2, hiru solairutan banatuta.
Onartzen da komunikazio bertikaleko nukleoa partekatzea ERDIKO KALEA 7rekin (L5).

ARRASATEKO HERRIGUNE HISTORIKOAREN ETA ERREBALEN BIRGAITZE INTEGRATUKO PLAN BEREZIA

IDENTIFIKAZIOA	ORRIALDEAK	3-4
ERDIKO, 9	KODEA	L4

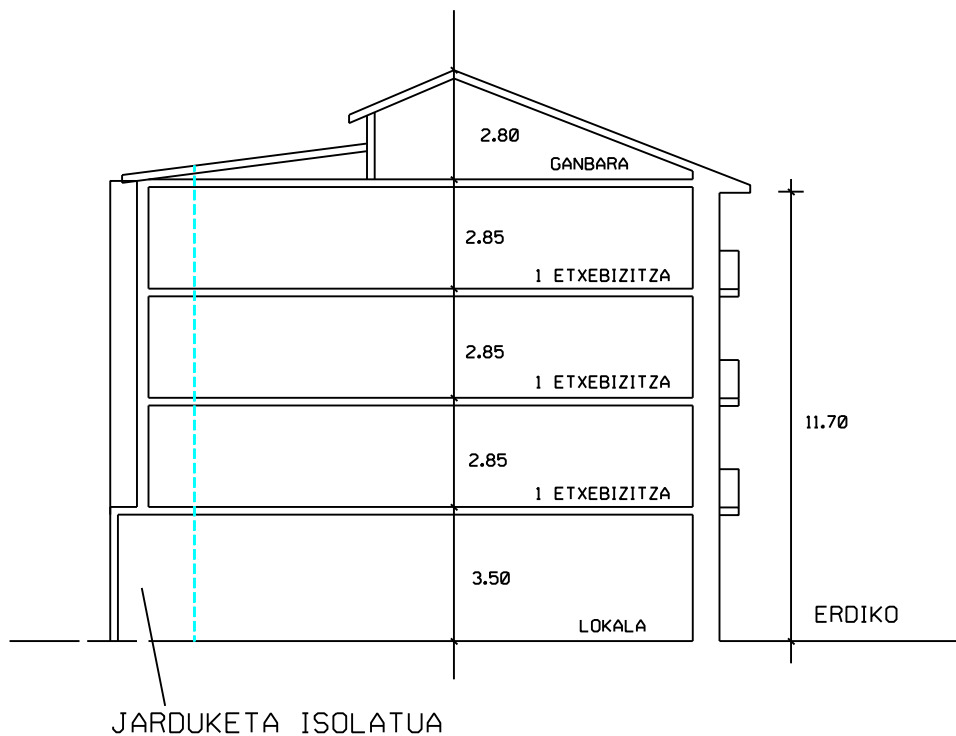
8. ORDENANTZA GRAFIKOA



ARRASATEKO HERRIGUNE HISTORIKOAREN ETA ERREBALEN BIRGAITZE INTEGRATUKO PLAN BEREZIA

IDENTIFIKAZIOA	ORRIALDEAK	4-4
ERDIKO, 9	KODEA	L4

8. ORDENANTZA GRAFIKOA



KARKABA OKUPATUA



KARKABA LIBERATZEKO LERROKADURA

ESKALA 1:200

ARRASATEKO HERRIGUNE HISTORIKOAREN ETA ERREBALEN BIRGAITZE INTEGRATUKO PLAN BEREZIA

IDENTIFIKAZIOA	ORRIALDEAK	1-4
ERDIKO KALEA 7	KODEA	L5

BABES MAILA	INGURUMENEKOA
--------------------	---------------

0. ORAINGO EGOERA. ARGAZKIAK



1. HIRIGINTZA JARDUERAKO ORDENANTZA

Araudiaren 14. artikuluan ezarritakoaren arabera.

2. PARTZELAZIO ORDENANTZA

Irizpide orokorrak	Araudiaren 15. artikuluan ezarritakoaren arabera.	
Irizpide espezifikoak	<input type="checkbox"/> Ez da onartzen elkartzea alboko partzelekin <input checked="" type="checkbox"/> Partzelak elkartzea onartzen da. (azterketa dokumentuaren 8. irizpidean jasotakoaren arabera) Eratsiz gero, partzela zatitu egin behar da	L4 edo L6rekin

3. HIRIGINTZA JARDUERAKO ORDENANTZA

Araudiaren 16-22. artikuluetan ezarritakoaren arabera.

4. ERAIKUNTZARI ERANTSITAKO ELEMENTUEN GAINEKO ORDENANTZA

Araudiaren 23-26. artikuluetan ezarritakoaren arabera.

ARRASATEKO HERRIGUNE HISTORIKOAREN ETA ERREBALEN BIRGAITZE INTEGRATUKO PLAN BEREZIA

IDENTIFIKAZIOA	ORRIALDEAK	2-4
ERDIKO KALEA 7	KODEA	L5

5. ERABILEREN ORDENANTZA

Irizpide orokorrak	Araudiaren 37-44. artikuluetan ezarritakoaren arabera.		
Irizpide espezifikoak	SOLAIRUA	ERABILERA BAIMENDUA	ERABILERA TOLERATUA
	Partzelako azalera librea		
	Sotoa/erdisotoa		
	Beheko solairua	Irizpide orokorra	
	Solairu tipoa	Irizpide orokorra	
	Teilatupea	Irizpide orokorra	

6. ELEMENTUEN KATALOGATZEA

Kontserbatzeko elementuak	Fatxadaren ardatza eta konposizioa.
Kentzeko elementuak	

7. KARKABAK

Irizpide orokorrak	Araudiaren 50. artikuluan ezarritakoaren arabera.	
Irizpide espezifikoak	<input type="checkbox"/> Eraikinak ez du hartzen karkaba azalerarik. <input checked="" type="checkbox"/> Eraikinak hartzen duen karkaba azalera aipatzen da fitxaren dokumentazio grafikoan, zeinaren azalera baita:	Beh. Sol. 12,49 m2 Goi. S. 22,76 m2

8. ORDENANTZA GRAFIKOA

	ORAIN	AMAIERAN
Partzelaren azalera	77,72 m ²	65,23 m ²
BS	77,72 m ²	65,23 m ²
S tipoa	70,92 m ²	65,23 m ²
Profila	PB+IV	PB+III
Erlaitzaren altuera	13,40 m	13,40 m

Aukera dago estalkia egokitzeko, igogailua jartze aldera, 14, 16 eta 20. artikuluetan ezarritako profilaren eta erlaitz altueraren arabera.

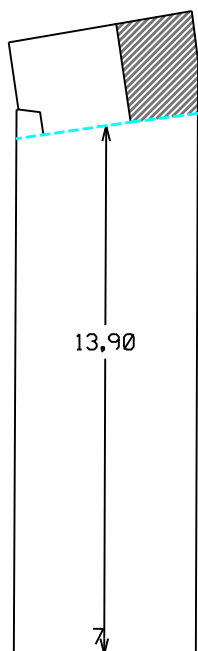
9. OHARRAK

Beheko solairuan karkaban liberatu beharreko azalera da 12,49 m², eta goiko solairuetan guztira 22,76 m², lau solairutan banatuta.
Onartzen da komunikazio bertikaleko nukleoa partekatzea ERDIKO KALEA 9rekin (L4).

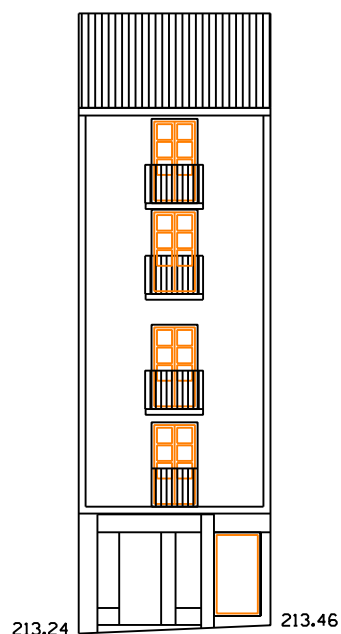
ARRASATEKO HERRIGUNE HISTORIKOAREN ETA ERREBALEN BIRGAITZE INTEGRATUKO PLAN BEREZIA

IDENTIFIKAZIOA	ORRIALDEAK	3-4
ERDIKO, 7	KODEA	L5

8. ORDENANTZA GRAFIKOA



ERDIKO KALEA



ERDIKO KALEA



KARKABA OKUPATUA



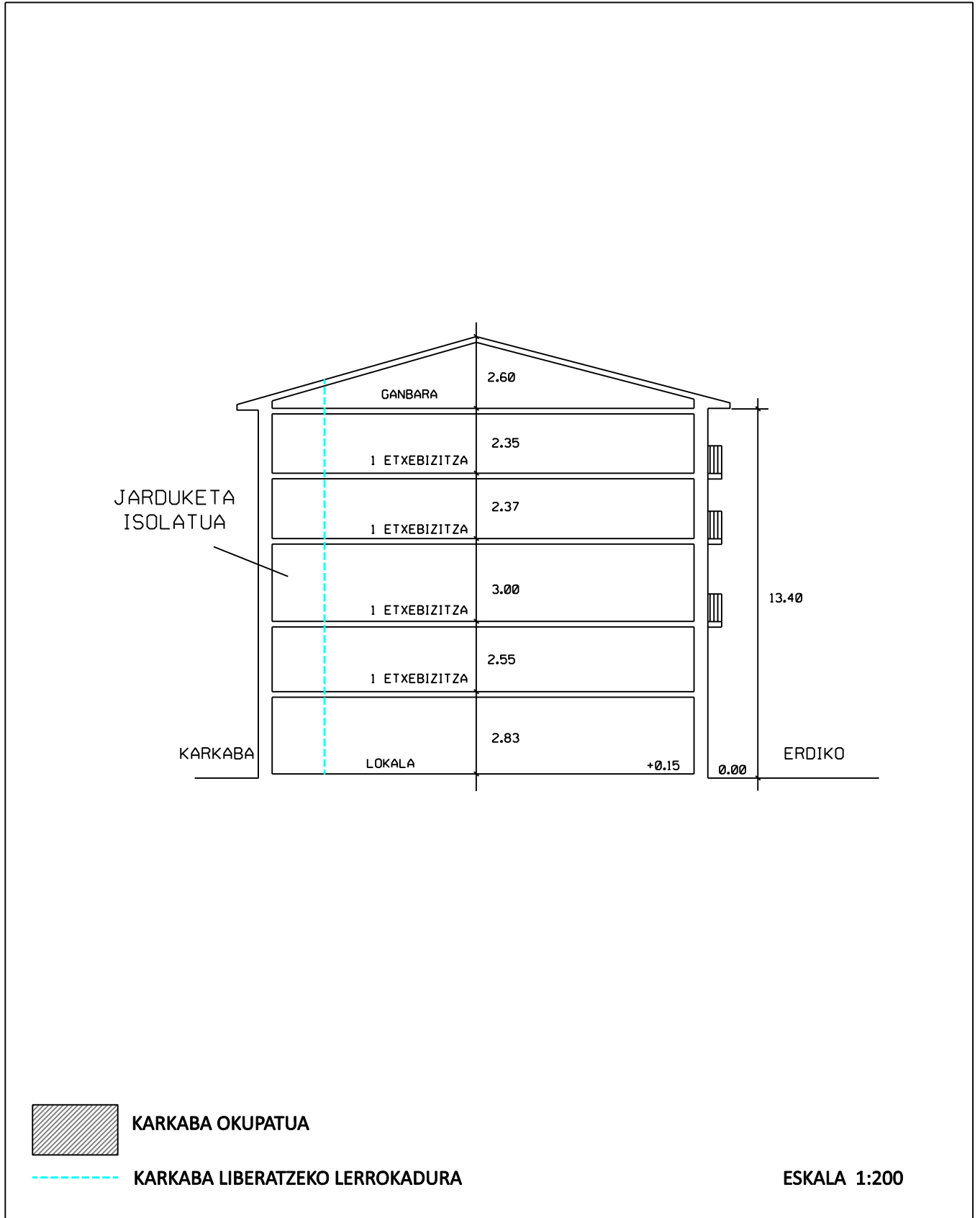
KARKABA LIBERATZEKO LERROKADURA

ESKALA 1:200

ARRASATEKO HERRIGUNE HISTORIKOAREN ETA ERREBALEN BIRGAITZE INTEGRATUKO PLAN BEREZIA

IDENTIFIKAZIOA	ORRIALDEAK	4-4
ERDIKO, 7	KODEA	L5

8. ORDENANTZA GRAFIKOA



2022KO ABENDUA

ARRASATEKO HERRIGUNE HISTORIKOAREN ETA ERREBALEN BIRGAITZE INTEGRATUKO PLAN BEREZIA

IDENTIFIKAZIOA	ORRIALDEAK	1-4
ERDIKO KALEA 5	KODEA	L6

BABES MAILA	INGURUMENEKOA
--------------------	---------------

0. ORAINGO EGOERA. ARGAZKIAK



1. HIRIGINTZA JARDUERAKO ORDENANTZA

Araudiaren 14. artikuluan ezarritakoaren arabera.

2. PARTZELAZIO ORDENANTZA

Irizpide orokorrak	Araudiaren 15. artikuluan ezarritakoaren arabera.	
Irizpide espezifikoak	<input type="checkbox"/> Ez da onartzen elkartzea alboko partzelekin <input checked="" type="checkbox"/> Partzelak elkartzea onartzen da. (azterketa dokumentuaren 8. irizpidean jasotakoaren arabera) Eraitsiz gero, partzela zatitu egin behar da	L5 eta L6

3. HIRIGINTZA JARDUERAKO ORDENANTZA

Araudiaren 16-22. artikuluetan ezarritakoaren arabera.

4. ERAIKUNTZARI ERANTSITAKO ELEMENTUEN GAINEKO ORDENANTZA

Araudiaren 23-26. artikuluetan ezarritakoaren arabera.

ARRASATEKO HERRIGUNE HISTORIKOAREN ETA ERREBALEN BIRGAITZE INTEGRATUKO PLAN BEREZIA

IDENTIFIKAZIOA	ORRIALDEAK	2-4
ERDIKO KALEA 5	KODEA	L6

5. ERABILEREN ORDENANTZA

Irizpide orokorrak	Araudiaren 37-44. artikuluetan ezarritakoaren arabera.		
Irizpide espezifikoak	SOLAIRUA	ERABILERA BAIMENDUA	ERABILERA TOLERATUA
	Partzelako azalera librea		
	Sotoa/erdisotoa		
	Beheko solairua	Irizpide orokorra	
	Solairu tipoa	Irizpide orokorra	
	Teilatupea	Irizpide orokorra	

6. ELEMENTUEN KATALOGATZEA

Kontserbatzeko elementuak	Fatxadaren konposizioa. Harlandua beheko solairuan.
Kentzeko elementuak	Beheko solairuko baoen ardatzak eta zabalera.

7. KARKABAK

Irizpide orokorrak	Araudiaren 50. artikuluan ezarritakoaren arabera.	
Irizpide espezifikoak	<input type="checkbox"/> Eraikinak ez du hartzen karkaba azalera. <input checked="" type="checkbox"/> Eraikinak hartzen duen karkaba azalera aipatzen da fitxaren dokumentazio grafikoan, zeinaren azalera baita:	Beh. Sol. 7,39 m ² Goi. S. 16,38 m ²

8. ORDENANTZA GRAFIKOA

	ORAIN	AMAIERAN
Partzelaren azalera	89,90 m ²	82,51 m ²
BS	89,90 m ²	82,51 m ²
S tipoa	87,97 m ²	82,51 m ²
Profila	PB+III+BC	PB+III
Erlaitzaren altuera	11,20 m	11,20 m

Aukera dago estalkia egokitzeko, igogailua jartze aldera, 14, 16 eta 20. artikuluetan ezarritako profilaren eta erlaitz altueraren arabera.

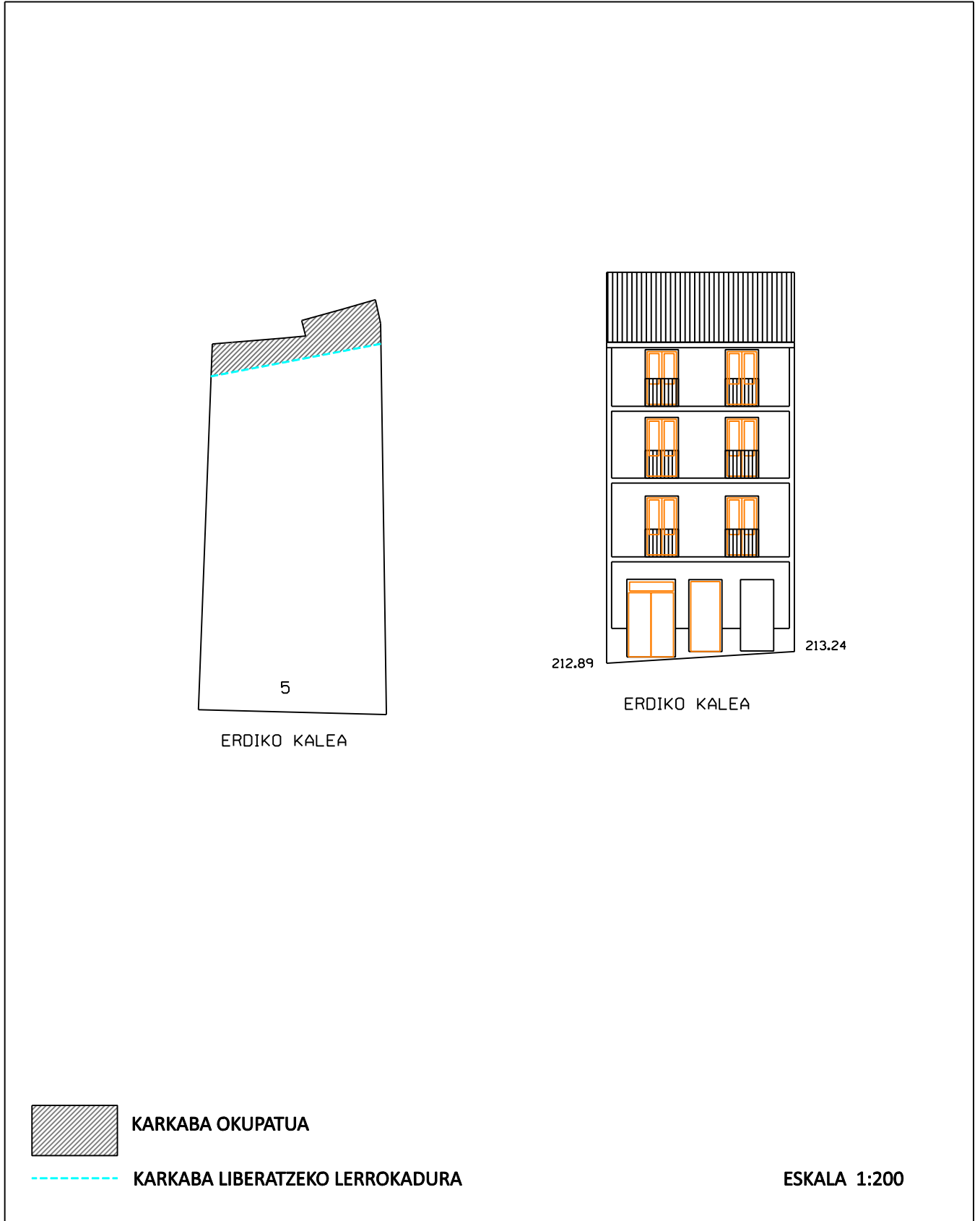
9. OHARRAK

Beheko solairuan karkaban liberatu beharreko azalera da 7,39 m ² , eta goiko solairuetan guztira 16,38 m ² , hiru solairutan banatuta.

ARRASATEKO HERRIGUNE HISTORIKOAREN ETA ERREBALEN BIRGAITZE INTEGRATUKO PLAN BEREZIA

IDENTIFIKAZIOA	ORRIALDEAK	3-4
ERDIKO, 5	KODEA	L6

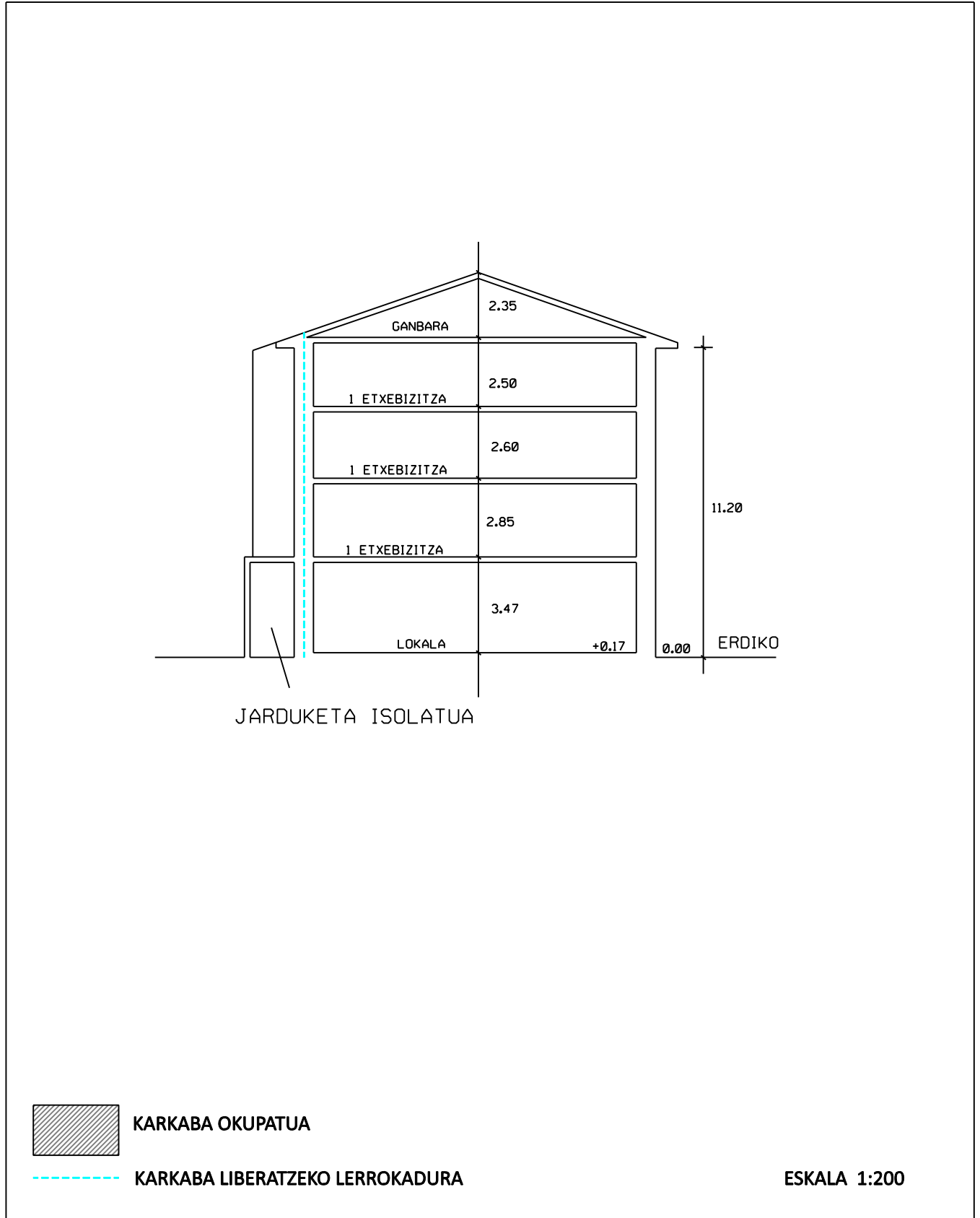
8. ORDENANTZA GRAFIKOA



ARRASATEKO HERRIGUNE HISTORIKOAREN ETA ERREBALEN BIRGAITZE INTEGRATUKO PLAN BEREZIA

IDENTIFIKAZIOA	ORRIALDEAK	4-4
ERDIKO, 5	KODEA	L6

8. ORDENANTZA GRAFIKOA



ARRASATEKO HERRIGUNE HISTORIKOAREN ETA ERREBALEN BIRGAITZE INTEGRATUKO PLAN BEREZIA

IDENTIFIKAZIOA	ORRIALDEAK	1-4
ITURRIOTZ 2	KODEA	L7

BABES MAILA	ERAIKIN DISKORDANTEA
--------------------	----------------------

0. ORAINGO EGOERA. ARGAZKIAK



1. HIRIGINTZA JARDUERAKO ORDENANTZA

Araudiaren 14. artikuluan ezarritakoaren arabera.

2. PARTZELAZIO ORDENANTZA

Irizpide orokorrak	Araudiaren 15. artikuluan ezarritakoaren arabera.	
Irizpide espezifikoak	<input checked="" type="checkbox"/> Ez da onartzen elkartzea alboko partzelekin <input type="checkbox"/> Partzelak elkartzea onartzen da. (azterketa dokumentuaren 8. irizpidean jasotakoaren arabera) Eraitsiz gero, partzela zatitu egin behar da	

3. HIRIGINTZA JARDUERAKO ORDENANTZA

Araudiaren 16-22. artikuluetan ezarritakoaren arabera.

4. ERAIKUNTZARI ERANTSITAKO ELEMENTUEN GAINEKO ORDENANTZA

Araudiaren 23-26. artikuluetan ezarritakoaren arabera.

ARRASATEKO HERRIGUNE HISTORIKOAREN ETA ERREBALEN BIRGAITZE INTEGRATUKO PLAN BEREZIA

IDENTIFIKAZIOA	ORRIALDEAK	2-4
ITURRIOTZ 2	KODEA	L7

5. ERABILEREN ORDENANTZA

Irizpide orokorrak	Araudiaren 37-44. artikuluetan ezarritakoaren arabera.		
Irizpide espezifikoak	SOLAIRUA	ERABILERA BAIMENDUA	ERABILERA TOLERATUA
	Partzelako azalera librea		
	Sotoa/erdisotoa		
	Beheko solairua	Irizpide orokorra	
	Solairu tipoa	Irizpide orokorra	1.S. jolas elkartea
	Teilatupea	Irizpide orokorra	

6. ELEMENTUEN KATALOGATZEA

Kontserbatzeko elementuak	Armarria.
Kentzeko elementuak	Gorputzak irten itxietan fatxadan. Lauza eta balkoietako karelak. Baoak egokitzea beheko solairuan.

7. KARKABAK

Irizpide orokorrak	Araudiaren 50. artikuluan ezarritakoaren arabera.	
Irizpide espezifikoak	<input checked="" type="checkbox"/> Eraikinak ez du hartzen karkaba azalerarik. <input checked="" type="checkbox"/> Eraikinak hartzen duen karkaba azalera aipatzen da fitxaren dokumentazio grafikoan, zeinaren azalera baita:	

8. ORDENANTZA GRAFIKOA

	ORAIN	AMAIERAN
Partzelaren azalera	97,00 m ²	97,00 m ²
BS	97,00 m ²	97,00 m ²
S tipoa	97,00 m ²	97,00 m ²
Profila	PB+IV	PB+III
Erlaitzaren altuera	14,75 m	12,40 m

Aukera dago estalkia egokitzeko, igogailua jartze aldera, 14, 16 eta 20. artikuluetan ezarritako profilaren eta erlaitz altueraren arabera.

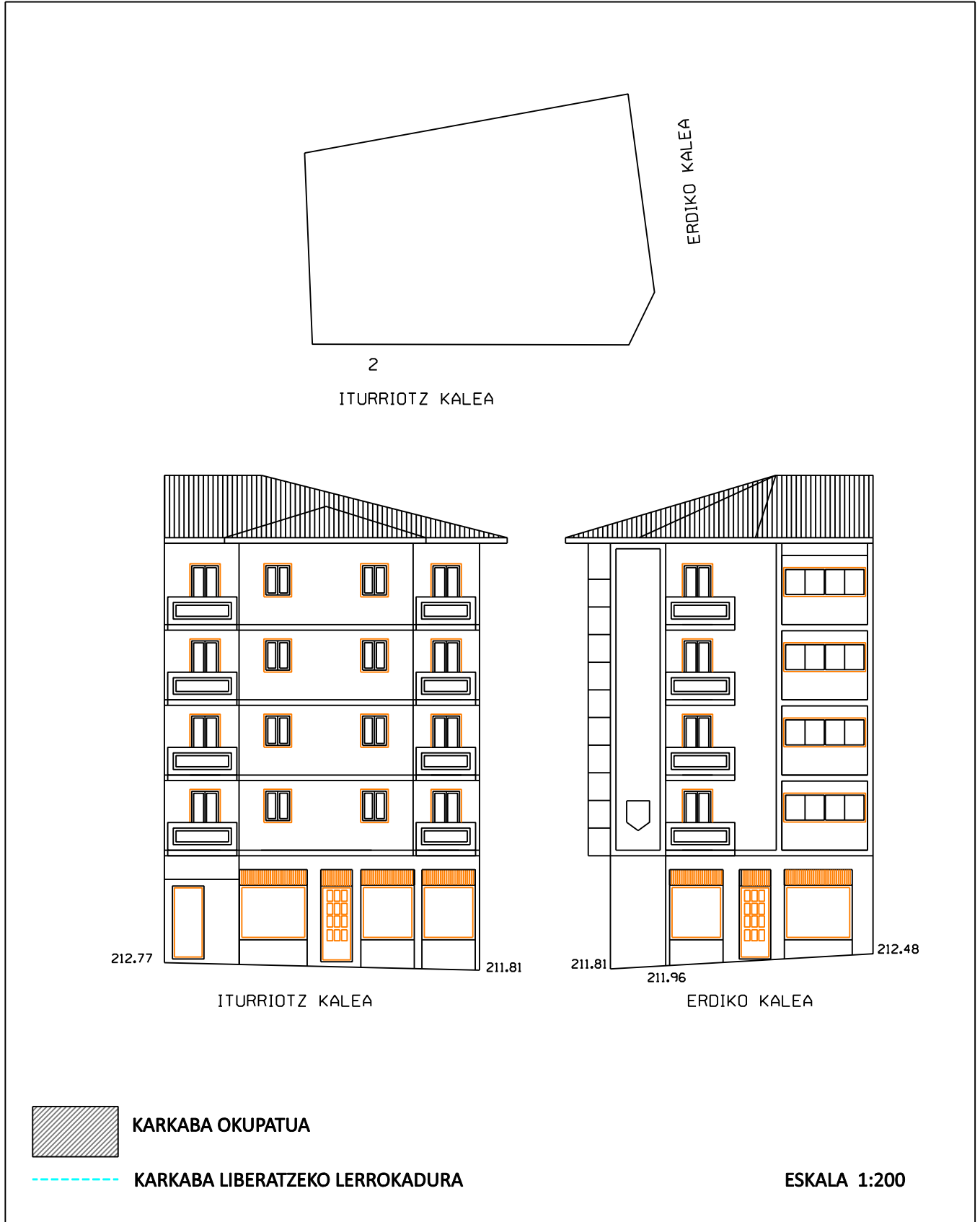
9. OHARRAK

--

ARRASATEKO HERRIGUNE HISTORIKOAREN ETA ERREBALEN BIRGAITZE INTEGRATUKO PLAN BEREZIA

IDENTIFIKAZIOA	ORRIALDEAK	3-4
ITURRIOTZ, 2	KODEA	L7

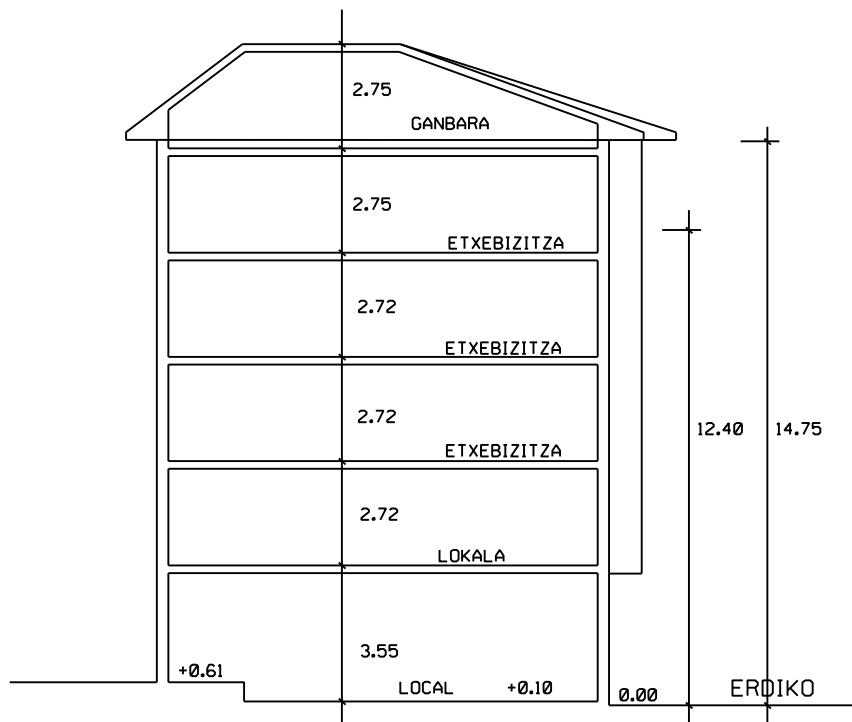
8. ORDENANTZA GRAFIKOA



ARRASATEKO HERRIGUNE HISTORIKOAREN ETA ERREBALEN
BIRGAITZE INTEGRATUKO PLAN BEREZIA

IDENTIFIKAZIOA	ORRIALDEAK	4-4
ITURRIOTZ, 2	KODEA	L7

8. ORDENANTZA GRAFIKOA



KARKABA OKUPATUA



KARKABA LIBERATZEKO LERROKADURA

ESKALA 1:200

ARRASATEKO HERRIGUNE HISTORIKOAREN ETA ERREBALEN BIRGAITZE INTEGRATUKO PLAN BEREZIA

IDENTIFIKAZIOA	ORRIALDEAK	1-5
ITURRIOTZ 4, ERDIKO KALEA 3	KODEA	L8

BABES MAILA	ERAIKIN DISKORDANTEA
--------------------	----------------------

0. ORAINGO EGOERA. ARGAZKIAK



1. HIRIGINTZA JARDUERAKO ORDENANTZA
Araudiaren 14. artikuluan ezarritakoaren arabera.

2. PARTZELAZIO ORDENANTZA

Irizpide orokorrak	Araudiaren 15. artikuluan ezarritakoaren arabera.	
Irizpide espezifikoak	<input type="checkbox"/> Ez da onartzen elkartzea alboko partzelekin <input type="checkbox"/> Partzelak elkartzea onartzen da. (azterketa dokumentuaren 8. irizpidean jasotakoaren arabera) <input checked="" type="checkbox"/> Eratsiz gero, partzela zatitu egin behar da	2 partzela

3. HIRIGINTZA JARDUERAKO ORDENANTZA
Araudiaren 16-22. artikuluetan ezarritakoaren arabera.

4. ERAIKUNTZARI ERANTSITAKO ELEMENTUEN GAINEKO ORDENANTZA
Araudiaren 23-26. artikuluetan ezarritakoaren arabera.

ARRASATEKO HERRIGUNE HISTORIKOAREN ETA ERREBALEN BIRGAITZE INTEGRATUKO PLAN BEREZIA

IDENTIFIKAZIOA	ORRIALDEAK	2-5
ITURRIOTZ 4, ERDIKO KALEA 3	KODEA	L8

5. ERABILEREN ORDENANTZA

Irizpide orokorrak	Araudiaren 37-44. artikuluetan ezarritakoaren arabera.		
Irizpide espezifikoak	SOLAIRUA	ERABILERA BAIMENDUA	ERABILERA TOLERATUA
	Partzelako azalera libre		
	Sotoa/erdisotoa		
	Beheko solairua	Irizpide orokorra	
	Solairu tipoa	Irizpide orokorra	1.S. jolas elkartea
	Teilatupea	Irizpide orokorra	Etxebizitza

6. ELEMENTUEN KATALOGATZEA

Kontserbatzeko elementuak	
Kentzeko elementuak	Ardatzak eta zabalerak egokitzea beheko solairuko baoetan. Fatxadako materialak beheko solairuan.

7. KARKABAK

Irizpide orokorrak	Araudiaren 50. artikuluan ezarritakoaren arabera.	
Irizpide espezifikoak	<input type="checkbox"/> Eraikinak ez du hartzen karkaba azalerarik. <input checked="" type="checkbox"/> Eraikinak hartzen duen karkaba azalera aipatzen da fitxaren dokumentazio grafikoan, zeinaren azalera baita:	Beh. Sol. 15,50 m ²

8. ORDENANTZA GRAFIKOA

	ORAIN	AMAIERAN
Partzelaren azalera	97,92 m ² + 99,33 m ²	97,92 m ² + 83,33 m ²
BS	97,92 m ² + 99,33 m ²	97,92 m ² + 83,33 m ²
S tipoa	97,92 m ² + 99,33 m ²	97,92 m ² + 83,33 m ²
Profila	PB+III+BC / PB+III+BC	PB+III / PB+III
Erlaitzaren altuera	12,00 m / 12,75 m	12,40 m / 12,40 m

Aukera dago estalkia egokitzeko, igogailua jartze aldera, 14, 16 eta 20. artikuluetan ezarritako profilaren eta erlaitz altueraren arabera.

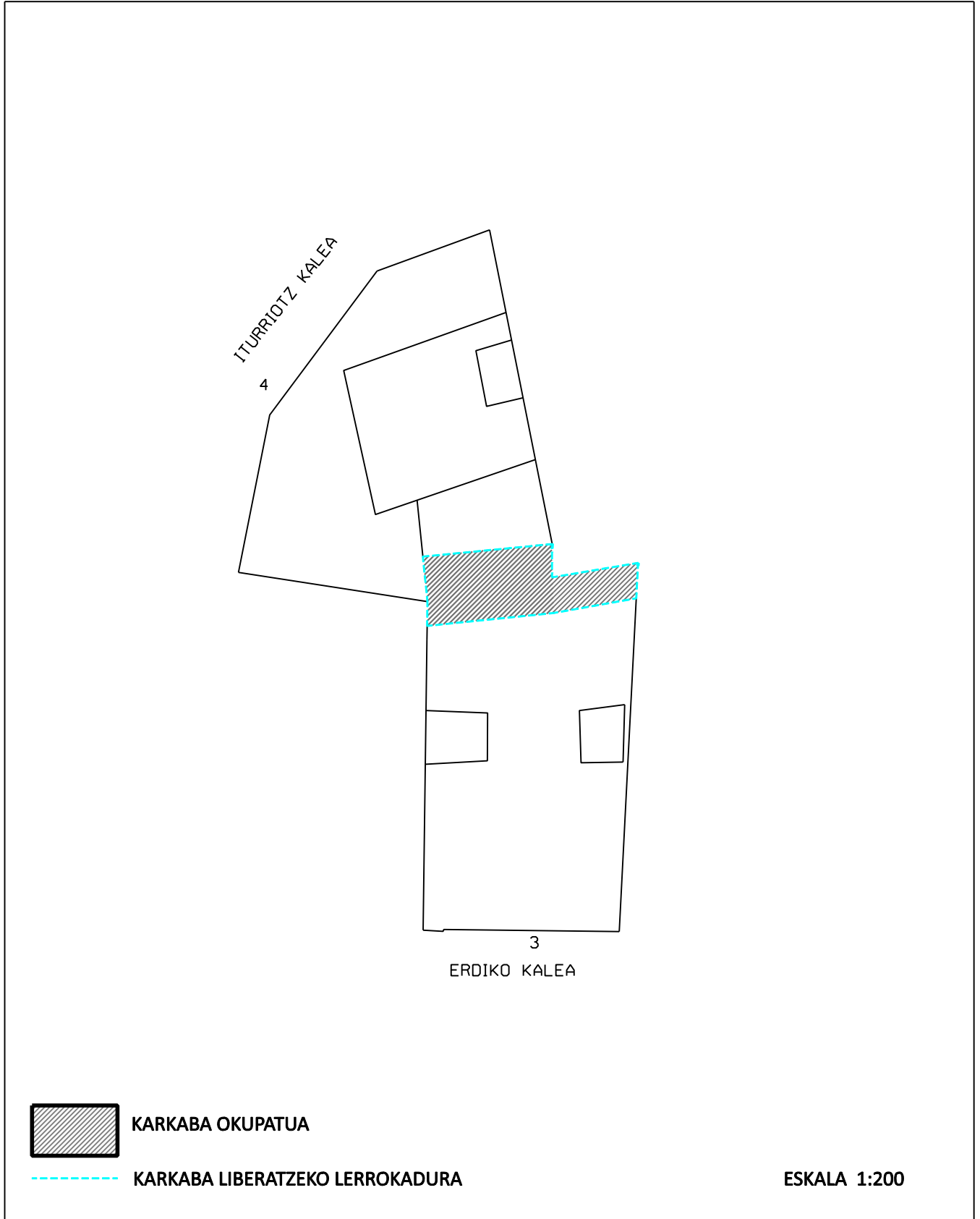
9. OHARRAK

Ordeztu behar izanez gero, karkaba liberatu beharko da 15,50 m ² -ko azalera batekin, solairu bakoitzean (BS+III+TP).

ARRASATEKO HERRIGUNE HISTORIKOAREN ETA ERREBALEN
BIRGAITZE INTEGRATUKO PLAN BEREZIA

IDENTIFIKAZIOA	ORRIALDEAK	3-5
ITURRIOTZ, 4 - ERDIKO, 3	KODEA	L8

8. ORDENANTZA GRAFIKOA



ARRASATEKO HERRIGUNE HISTORIKOAREN ETA ERREBALEN BIRGAITZE INTEGRATUKO PLAN BEREZIA

IDENTIFIKAZIOA	ORRIALDEAK	4-5
ITURRIOTZ, 4 - ERDIKO, 3	KODEA	L8

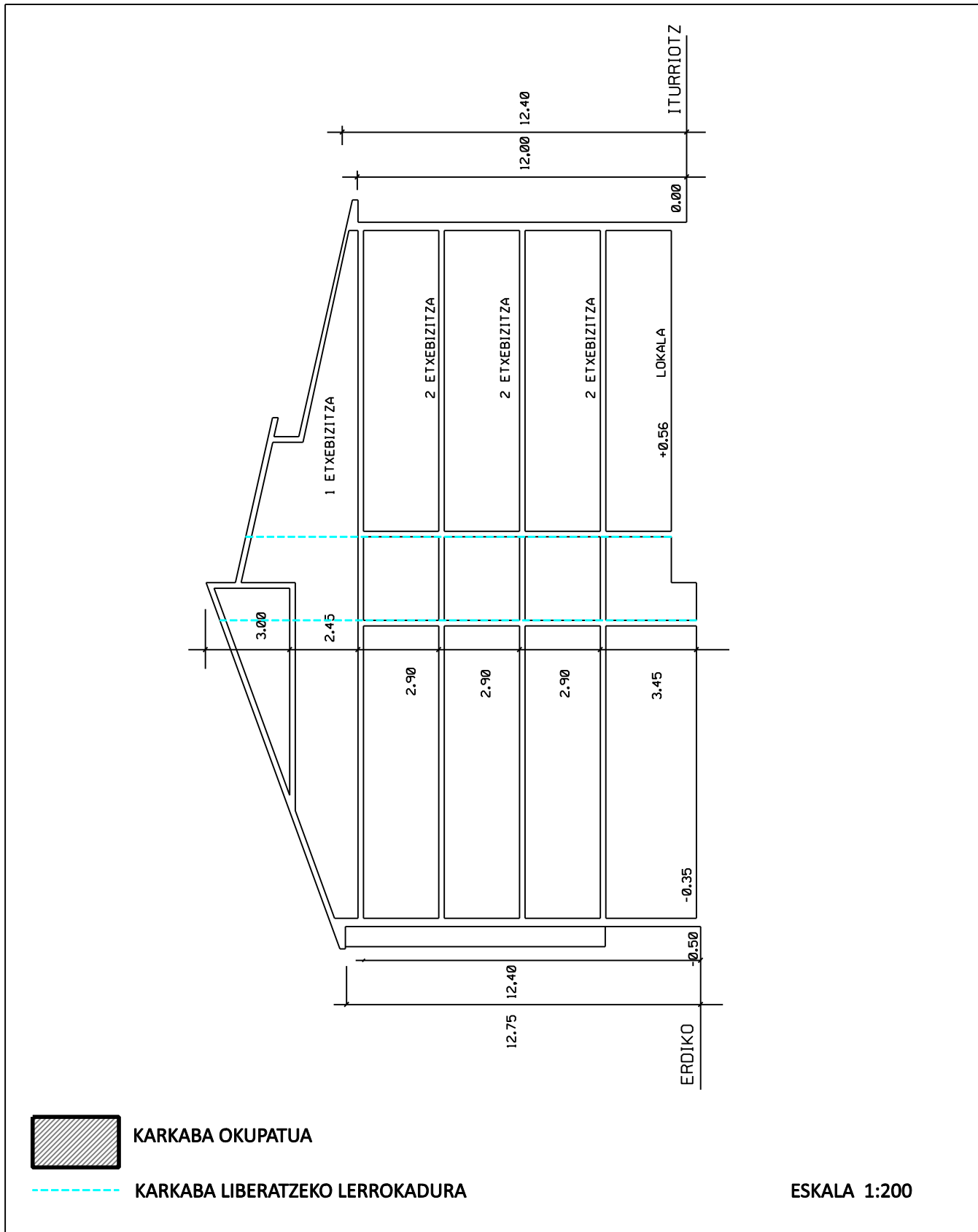
8. ORDENANTZA GRAFIKOA



ARRASATEKO HERRIGUNE HISTORIKOAREN ETA ERREBALEN BIRGAITZE INTEGRATUKO PLAN BEREZIA

IDENTIFIKAZIOA	ORRIALDEAK	5-5
ITURRIOTZ, 4 - ERDIKO, 3	KODEA	L8

8. ORDENANTZA GRAFIKOA



KARKABA OKUPATUA



KARKABA LIBERATZEKO LERROKADURA

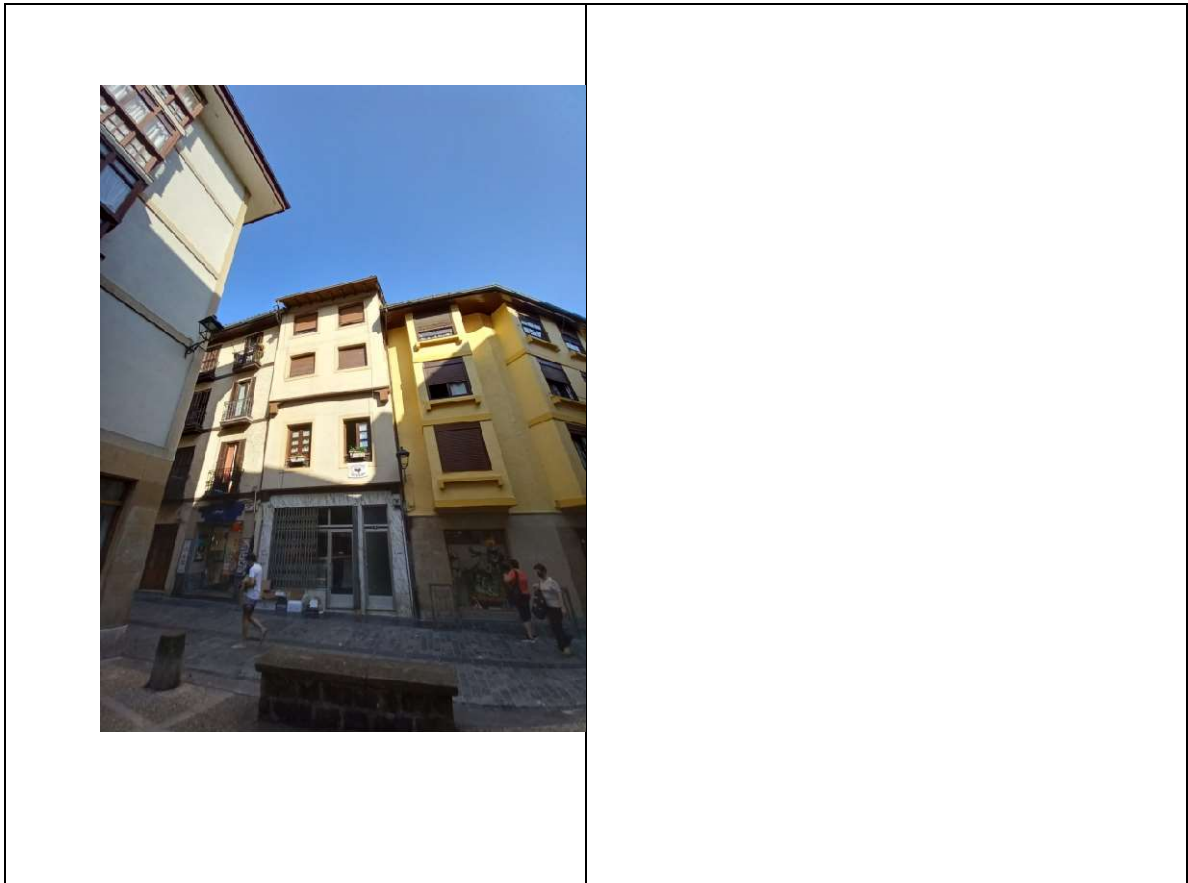
ESKALA 1:200

ARRASATEKO HERRIGUNE HISTORIKOAREN ETA ERREBALEN BIRGAITZE INTEGRATUKO PLAN BEREZIA

IDENTIFIKAZIOA	ORRIALDEAK	1-4
ITURRIOTZ 6	KODEA	L9

BABES MAILA	INGURUMENEKOA
--------------------	---------------

0. ORAINGO EGOERA. ARGAZKIAK



1. HIRIGINTZA JARDUERAKO ORDENANTZA
Araudiaren 14. artikuluan ezarritakoaren arabera.

2. PARTZELAZIO ORDENANTZA

Irizpide orokorrak	Araudiaren 15. artikuluan ezarritakoaren arabera.	
Irizpide espezifikoak	<input checked="" type="checkbox"/> Ez da onartzen elkartzea alboko partzelekin <input type="checkbox"/> Partzelak elkartzea onartzen da. (azterketa dokumentuaren 8. irizpidean jasotakoaren arabera) Erantsiz gero, partzela zatitu egin behar da	

3. HIRIGINTZA JARDUERAKO ORDENANTZA
Araudiaren 16-22. artikuluetan ezarritakoaren arabera.

4. ERAIKUNTZARI ERANTSITAKO ELEMENTUEN GAINEKO ORDENANTZA
Araudiaren 23-26. artikuluetan ezarritakoaren arabera.

ARRASATEKO HERRIGUNE HISTORIKOAREN ETA ERREBALEN BIRGAITZE INTEGRATUKO PLAN BEREZIA

IDENTIFIKAZIOA	ORRIALDEAK	2-4
ITURRIOTZ 6	KODEA	L9

5. ERABILEREN ORDENANTZA

Irizpide orokorrak	Araudiaren 37-44. artikuluetan ezarritakoaren arabera.		
Irizpide espezifikoak	SOLAIRUA	ERABILERA BAIMENDUA	ERABILERA TOLERATUA
	Partzelako azalera librea		
	Sotoa/erdisotoa		
	Beheko solairua	Irizpide orokorra	
	Solairu tipoa	Irizpide orokorra	
	Teilatupea	Irizpide orokorra	

6. ELEMENTUEN KATALOGATZEA

7.

Kontserbatzeko elementuak	Eraikinaren multzoa.
Kentzeko elementuak	Beheko solairuko baoak egokitzea.

8. KARKABAK

Irizpide orokorrak	Araudiaren 50. artikuluan ezarritakoaren arabera.	
Irizpide espezifikoak	<input type="checkbox"/> Eraikinak ez du hartzen karkaba azalerarik. <input checked="" type="checkbox"/> Eraikinak hartzen duen karkaba azalera aipatzen da fitxaren dokumentazio grafikoan, zeinaren azalera baita:	5,50 m ²

9. ORDENANTZA GRAFIKOA

	ORAIN	AMAIERAN
Partzelaren azalera	67,65 m ²	62,15 m ²
BS	67,65 m ²	62,15 m ²
S tipoa	67,65 m ²	62,15 m ²
Profila	PB+III	PB+III
Erlaitzaren altuera	11,20 m	11,20 m

Aukera dago estalkia egokitzeko, igogailua jartze aldera, 14, 16 eta 20. artikuluetan ezarritako profilaren eta erlaitz altueraren arabera.

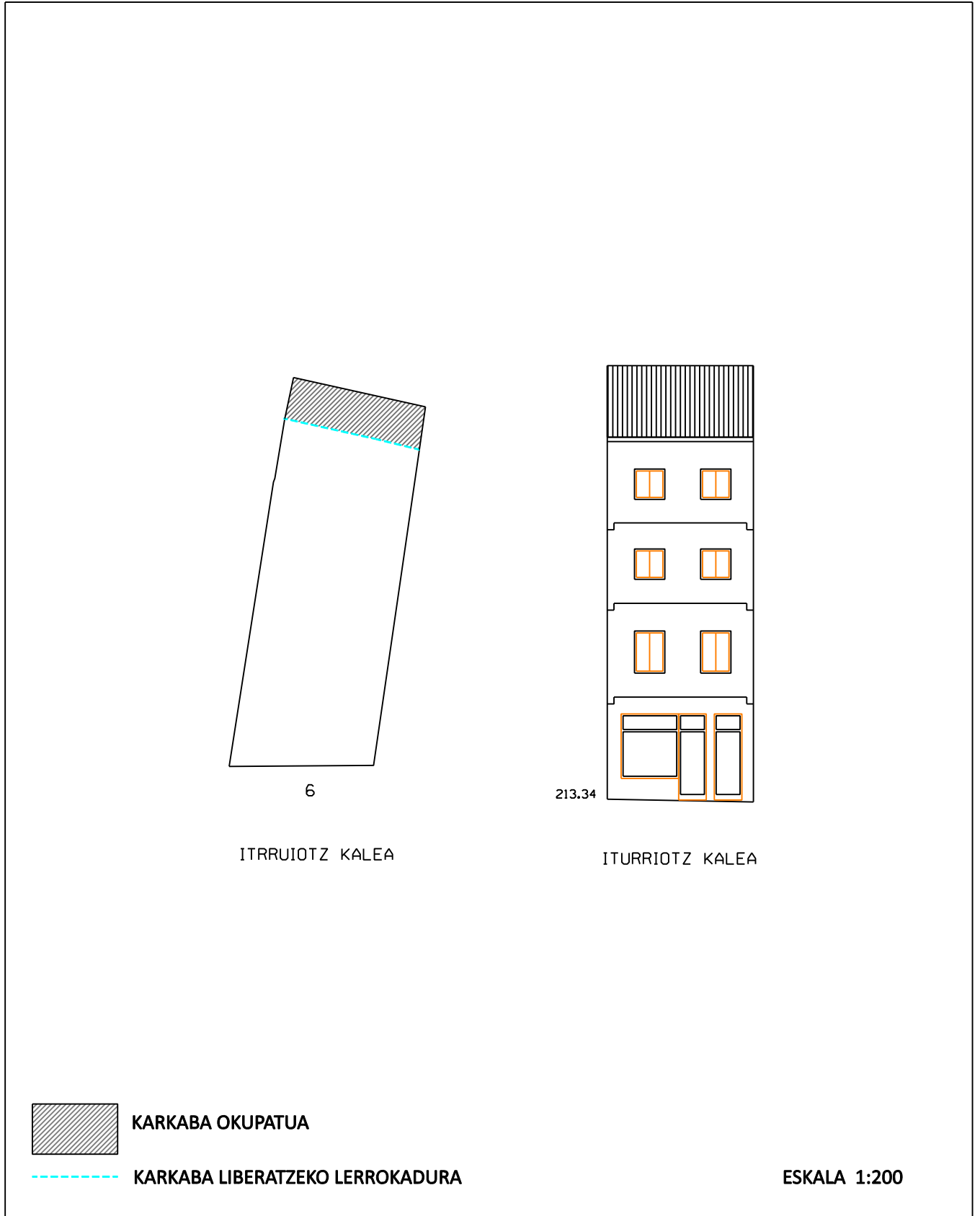
10. OHARRAK

Lortu beharreko karkaba da 5,50 m ² beheko solairuan.

ARRASATEKO HERRIGUNE HISTORIKOAREN ETA ERREBALEN BIRGAITZE INTEGRATUKO PLAN BEREZIA

IDENTIFIKAZIOA	ORRIALDEAK	3-4
ITURRIOTZ, 6	KODEA	L9

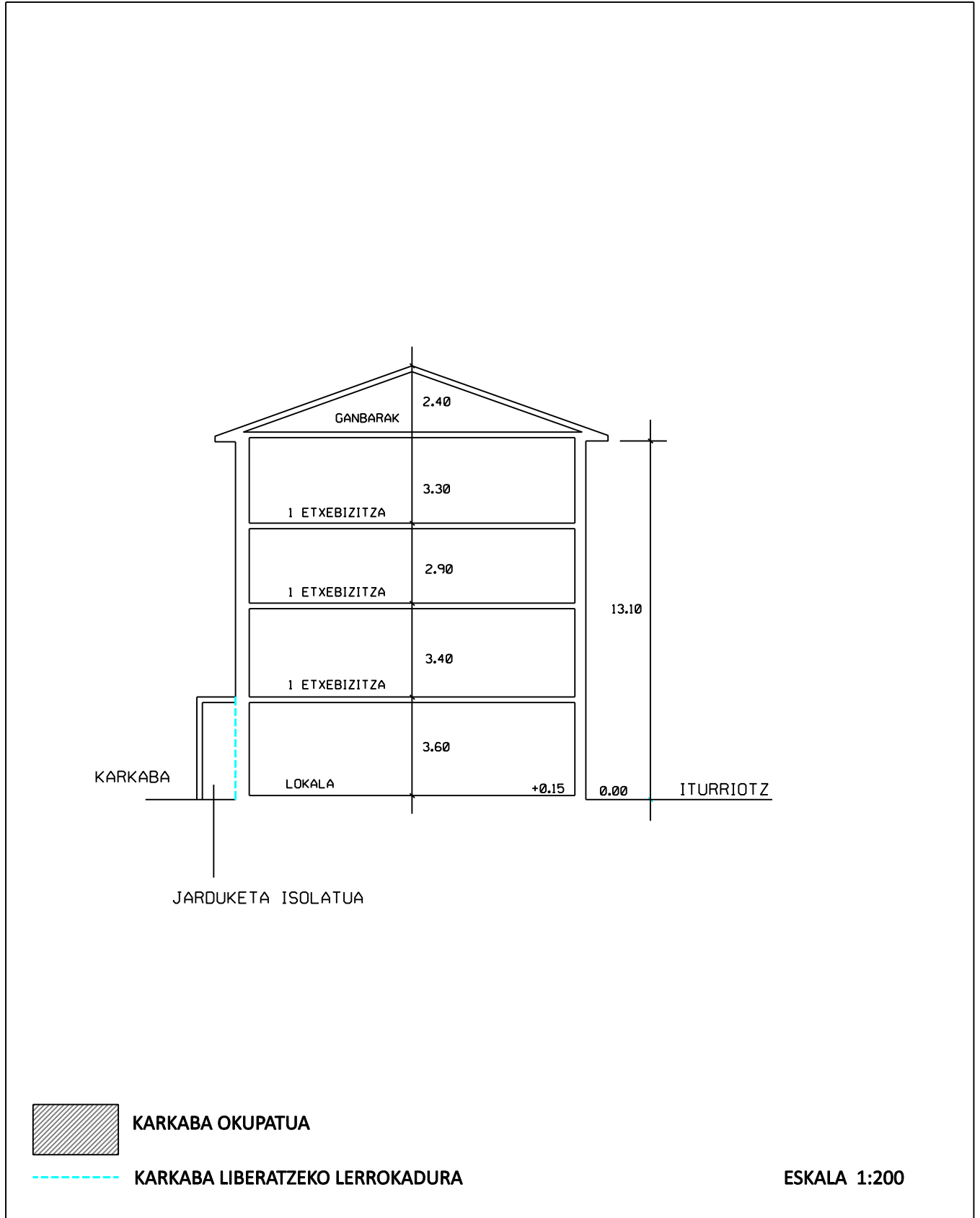
8. ORDENANTZA GRAFIKOA



ARRASATEKO HERRIGUNE HISTORIKOAREN ETA ERREBALEN BIRGAITZE INTEGRATUKO PLAN BEREZIA

IDENTIFIKAZIOA	ORRIALDEAK	4-4
ITURRIOTZ, 6	KODEA	L9

8. ORDENANTZA GRAFIKOA



2022KO ABENDUA

ARRASATEKO HERRIGUNE HISTORIKOAREN ETA ERREBALEN BIRGAITZE INTEGRATUKO PLAN BEREZIA

IDENTIFIKAZIOA	ORRIALDEAK	1-4
ITURRIOTZ 8	KODEA	L10

BABES MAILA	OINARRIZKOA
--------------------	-------------

0. ORAINGO EGOERA. ARGAZKIAK



1. HIRIGINTZA JARDUERAKO ORDENANTZA

Araudiaren 14. artikuluan ezarritakoaren arabera.

2. PARTZELAZIO ORDENANTZA

Irizpide orokorrak	Araudiaren 15. artikuluan ezarritakoaren arabera.	
Irizpide espezifikoak	<input checked="" type="checkbox"/> Ez da onartzen elkartzea alboko partzelekin <input type="checkbox"/> Partzelak elkartzea onartzen da. (azterketa dokumentuaren 8. irizpidean jasotakoaren arabera) Erantsiz gero, partzela zatitu egin behar da	

3. HIRIGINTZA JARDUERAKO ORDENANTZA

Araudiaren 16-22. artikuluetan ezarritakoaren arabera.

4. ERAIKUNTZARI ERANTSITAKO ELEMENTUEN GAINEKO ORDENANTZA

Araudiaren 23-26. artikuluetan ezarritakoaren arabera.

ARRASATEKO HERRIGUNE HISTORIKOAREN ETA ERREBALEN BIRGAITZE INTEGRATUKO PLAN BEREZIA

IDENTIFIKAZIOA	ORRIALDEAK	2-4
ITURRIOTZ 8	KODEA	L10

5. ERABILEREN ORDENANTZA

Irizpide orokorrak	Araudiaren 37-44. artikuluetan ezarritakoaren arabera.		
Irizpide espezifikoak	SOLAIRUA	ERABILERA BAIMENDUA	ERABILERA TOLERATUA
	Partzelako azalera librea		
	Sotoa/erdisotoa		
	Beheko solairua	Irizpide orokorra	
	Solairu tipoa	Irizpide orokorra	
	Teilatupea	Irizpide orokorra	

6. ELEMENTUEN KATALOGATZEA

Kontserbatzeko elementuak	Fatxadaren konposizioa eta modulazioa.
Kentzeko elementuak	Beheko solairuko baoak egokitzea.

7. KARKABAK

Irizpide orokorrak	Araudiaren 50. artikuluan ezarritakoaren arabera.	
Irizpide espezifikoak	<input checked="" type="checkbox"/> Eraikinak ez du hartzen karkaba azalerarik. <input type="checkbox"/> Eraikinak hartzen duen karkaba azalera aipatzen da fitxaren dokumentazio grafikoan, zeinaren azalera baita:	

8. ORDENANTZA GRAFIKOA

	ORAIN	AMAIERAN
Partzelaren azalera	118,79 m ²	118,79 m ²
BS	118,79 m ²	118,79 m ²
S tipoa	112,29 m ²	112,29 m ²
Profila	PB+III	PB+III
Erlaitzaren altuera	12,80 m	12,80 m

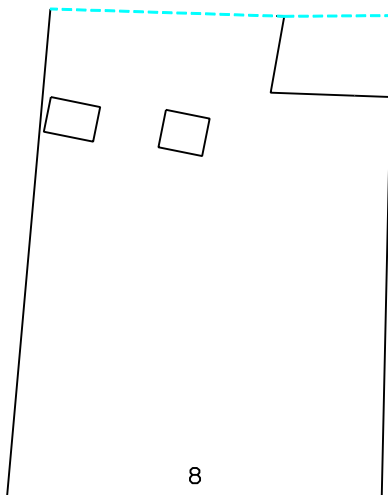
9. OHARRAK

Errekuperatu behar izanez gero, onartzen da solairua handitzea ordenantza grafikoan zehaztutako lerrokaduraraino.

ARRASATEKO HERRIGUNE HISTORIKOAREN ETA ERREBALEN BIRGAITZE INTEGRATUKO PLAN BEREZIA

IDENTIFIKAZIOA	ORRIALDEAK	3-4
ITURRIOTZ, 8	KODEA	L10

8. ORDENANTZA GRAFIKOA



ITURRIOTZ KALEA



ITURRIOTZ KALEA



KARKABA OKUPATUA



KARKABA LIBERATZEKO LERROKADURA

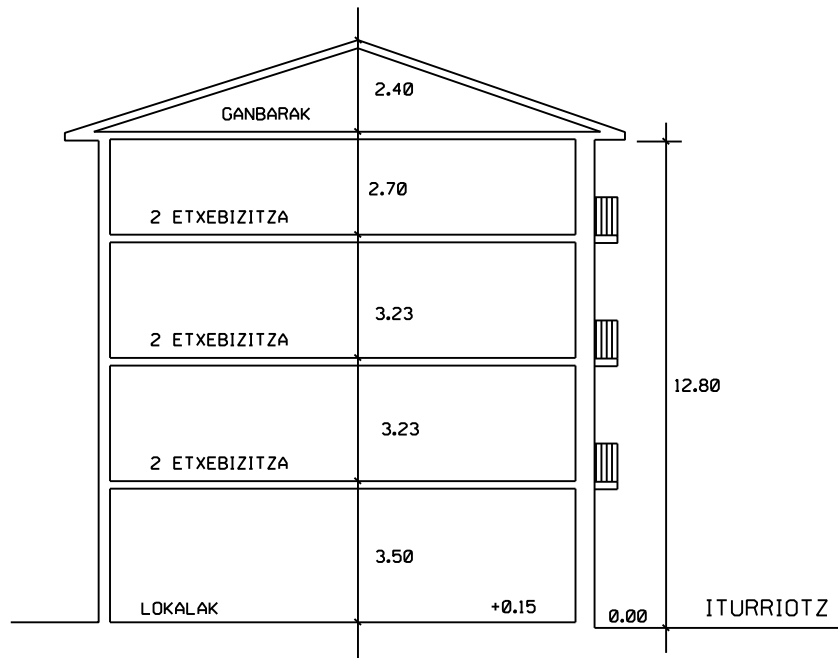
ESKALA 1:200

2022KO ABENDUA

ARRASATEKO HERRIGUNE HISTORIKOAREN ETA ERREBALEN BIRGAITZE INTEGRATUKO PLAN BEREZIA

IDENTIFIKAZIOA	ORRIALDEAK	4-4
ITURRIOTZ, 8	KODEA	L10

8. ORDENANTZA GRAFIKOA



KARKABA OKUPATUA



KARKABA LIBERATZEKO LERROKADURA

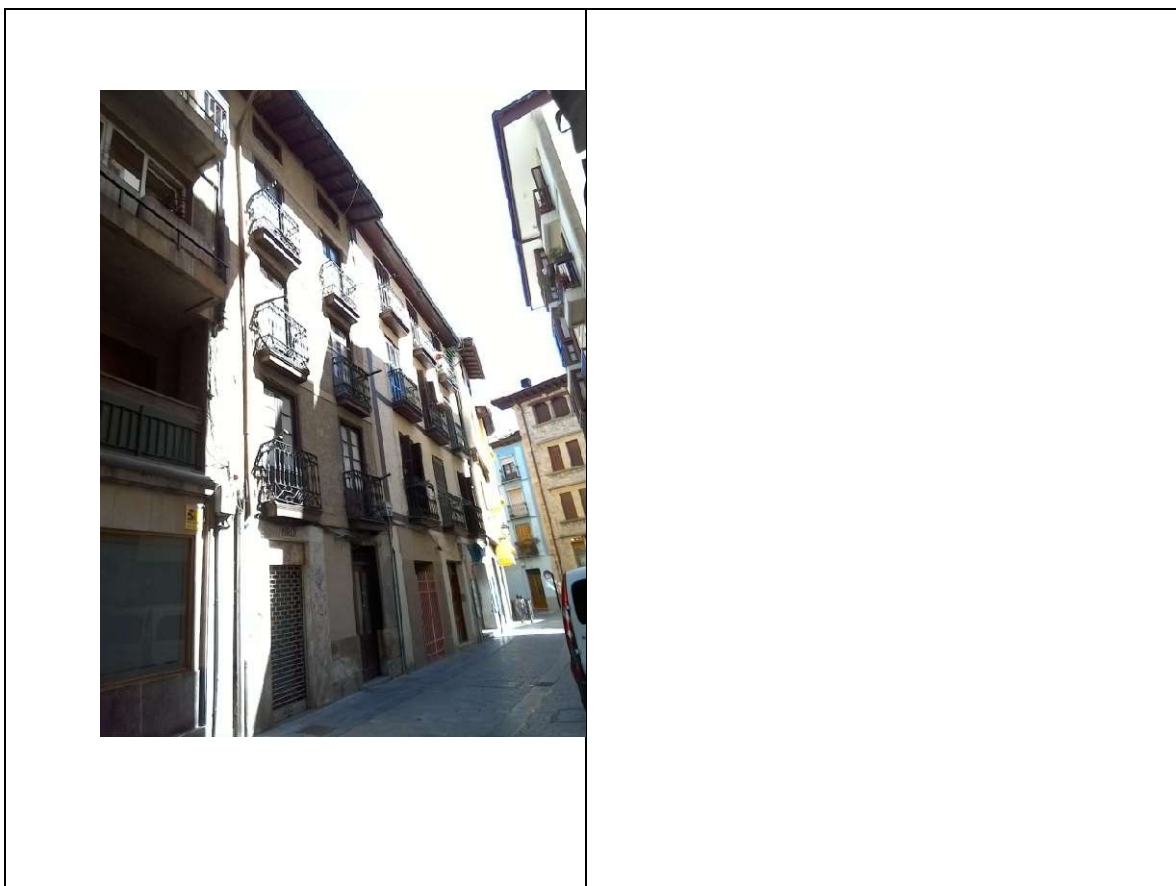
ESKALA 1:200

ARRASATEKO HERRIGUNE HISTORIKOAREN ETA ERREBALEN BIRGAITZE INTEGRATUKO PLAN BEREZIA

IDENTIFIKAZIOA	ORRIALDEAK	1-4
ITURRIOTZ 10	KODEA	L11

BABES MAILA	OINARRIZKOA
--------------------	-------------

0. ORAINGO EGOERA. ARGAZKIAK



- 1. HIRIGINTZA JARDUERAKO ORDENANTZA**
Araudiaren 14. artikuluan ezarritakoaren arabera.

2. PARTZELAZIO ORDENANTZA

Irizpide orokorrak	Araudiaren 15. artikuluan ezarritakoaren arabera.	
Irizpide espezifikoak	<input checked="" type="checkbox"/> Ez da onartzen elkartzea alboko partzelekin <input type="checkbox"/> Partzelak elkartzea onartzen da. (azterketa dokumentuaren 8. irizpidean jasotakoaren arabera) Eratsiz gero, partzela zatitu egin behar da	

- 3. HIRIGINTZA JARDUERAKO ORDENANTZA**
Araudiaren 16-22. artikuluetan ezarritakoaren arabera.

- 4. ERAIKUNTZARI ERANTSITAKO ELEMENTUEN GAINEKO ORDENANTZA**
Araudiaren 23-26. artikuluetan ezarritakoaren arabera.

ARRASATEKO HERRIGUNE HISTORIKOAREN ETA ERREBALEN BIRGAITZE INTEGRATUKO PLAN BEREZIA

IDENTIFIKAZIOA	ORRIALDEAK	2-4
ITURRIOTZ 10	KODEA	L11

5. ERABILEREN ORDENANTZA

Irizpide orokorrak	Araudiaren 37-44. artikuluetan ezarritakoaren arabera.		
Irizpide espezifikoak	SOLAIRUA	ERABILERA BAIMENDUA	ERABILERA TOLERATUA
	Partzelako azalera librea		
	Sotoa/erdisotoa		
	Beheko solairua	Irizpide orokorra	
	Solairu tipoa	Irizpide orokorra	
	Teilatupea	Irizpide orokorra	

6. ELEMENTUEN KATALOGATZEA

Kontserbatzeko elementuak	Fatxaden konposizioa, teilatu hegala. Beheko solairuko harlauza mantentzea.
Kentzeko elementuak	Beheko solairuan plakazko estaldurako materiala.

7. KARKABAK

Irizpide orokorrak	Araudiaren 50. artikuluan ezarritakoaren arabera.	
Irizpide espezifikoak	<input checked="" type="checkbox"/> Eraikinak ez du hartzen karkaba azalerarik. <input type="checkbox"/> Eraikinak hartzen duen karkaba azalera aipatzen da fitxaren dokumentazio grafikoan, zeinaren azalera baita:	

8. ORDENANTZA GRAFIKOA

	ORAIN	AMAIERAN
Partzelaren azalera	64,70 m ²	64,70 m ²
BS	64,70 m ²	64,70 m ²
S tipoa	64,70 m ²	64,70 m ²
Profila	PB+III	PB+III
Erlaitzaren altuera	12,10 m	12,10 m

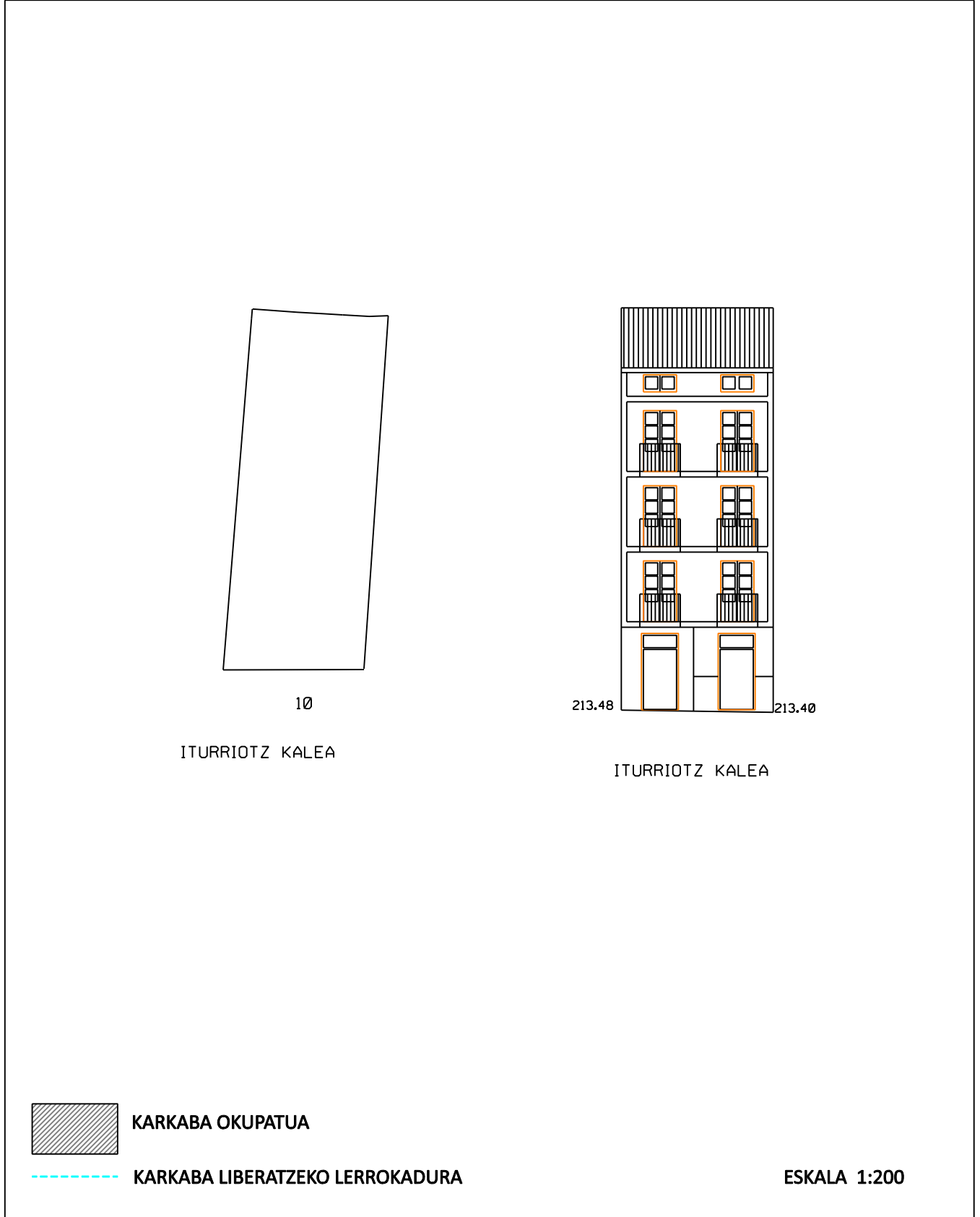
9. OHARRAK

--

ARRASATEKO HERRIGUNE HISTORIKOAREN ETA ERREBALEN BIRGAITZE INTEGRATUKO PLAN BEREZIA

IDENTIFIKAZIOA	ORRIALDEAK	3-4
ITURRIOTZ, 10	KODEA	L11

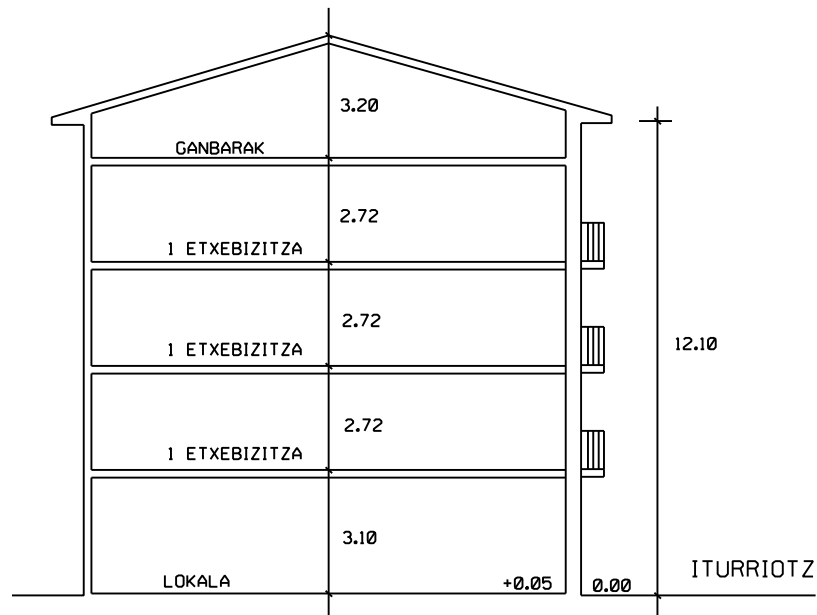
8. ORDENANTZA GRAFIKOA



ARRASATEKO HERRIGUNE HISTORIKOAREN ETA ERREBALEN BIRGAITZE INTEGRATUKO PLAN BEREZIA

IDENTIFIKAZIOA	ORRIALDEAK	4-4
ITURRIOTZ, 10	KODEA	L11

8. ORDENANTZA GRAFIKOA



KARKABA OKUPATUA



KARKABA LIBERATZEKO LERROKADURA

ESKALA 1:200