

ARRASATEKO HERRIGUNE HISTORIKOAREN ETA ERREBALEN BIRGAITZE INTEGRATUKO PLAN BEREZIA

IDENTIFIKAZIOA	ORRIALDEAK	1-6
ITURRIOTZ 43	KODEA	N1

BABES MAILA	OINARRIZKOA
--------------------	-------------

0. ORAINGO EGOERA. ARGAZKIAK



1. HIRIGINTZA JARDUERAKO ORDENANTZA
Araudiaren 14. artikuluan ezarritakoaren arabera.

2. PARTZELAZIO ORDENANTZA

Irizpide orokorrak	Araudiaren 15. artikuluan ezarritakoaren arabera.	
Irizpide espezifikoak	<input checked="" type="checkbox"/> Ez da onartzen elkartzea alboko partzelekin <input type="checkbox"/> Partzelak elkartzea onartzen da. (azterketa dokumentuaren 8. irizpidean jasotakoaren arabera) Erantsiz gero, partzela zatitu egin behar da	

3. HIRIGINTZA JARDUERAKO ORDENANTZA
Araudiaren 16-22. artikuluetan ezarritakoaren arabera.

4. ERAIKUNTZARI ERANTSITAKO ELEMENTUEN GAINEKO ORDENANTZA
Araudiaren 23-26. artikuluetan ezarritakoaren arabera.

ARRASATEKO HERRIGUNE HISTORIKOAREN ETA ERREBALEN BIRGAITZE INTEGRATUKO PLAN BEREZIA

IDENTIFIKAZIOA	ORRIALDEAK	2-6
ITURRIOTZ 43	KODEA	N1

5. ERABILEREN ORDENANTZA

Irizpide orokorrak	Araudiaren 37-44. artikuluetan ezarritakoaren arabera		
Irizpide espezifikoak	SOLAIRUA	ERABILERA BAIMENDUA	ERABILERA TOLERATUA
	Partzelako azalera librea		
	Sotoa/erdisotoa	Garajea	
	Beheko solairua	Irizpide orokorra, ekipamendu erlijiosoa	
	Solairu tipoa	Irizpide orokorra, ekipamendu erlijiosoa	
	Teilatupea		

6. ELEMENTUEN KATALOGATZEA

Kontserbatzeko elementuak	Eraikinaren multzoa.
Kentzeko elementuak	Beheko solairuko baoak egokitzea atzealdeko fatxadan.

7. KARKABAK

Irizpide orokorrak	Araudiaren 50. artikuluan ezarritakoaren arabera.	
Irizpide espezifikoak	<input checked="" type="checkbox"/> Eraikinak ez du hartzen karkaba azalerarik. <input type="checkbox"/> Eraikinak hartzen duen karkaba azalera aipatzen da fitxaren dokumentazio grafikoan, zeinaren azalera baita:	

8. ORDENANTZA GRAFIKOA

	ORAIN	AMAIERAN
Partzelaren azalera	629,00 m ²	629,00 m ²
BS	442,00 m ²	442,00 m ²
S tipoa	442,00 m ²	442,00 m ²
Profila	SS+PB+IV	SS+PB+IV
Erlaitzaren altuera	16,00 m	16,00 m

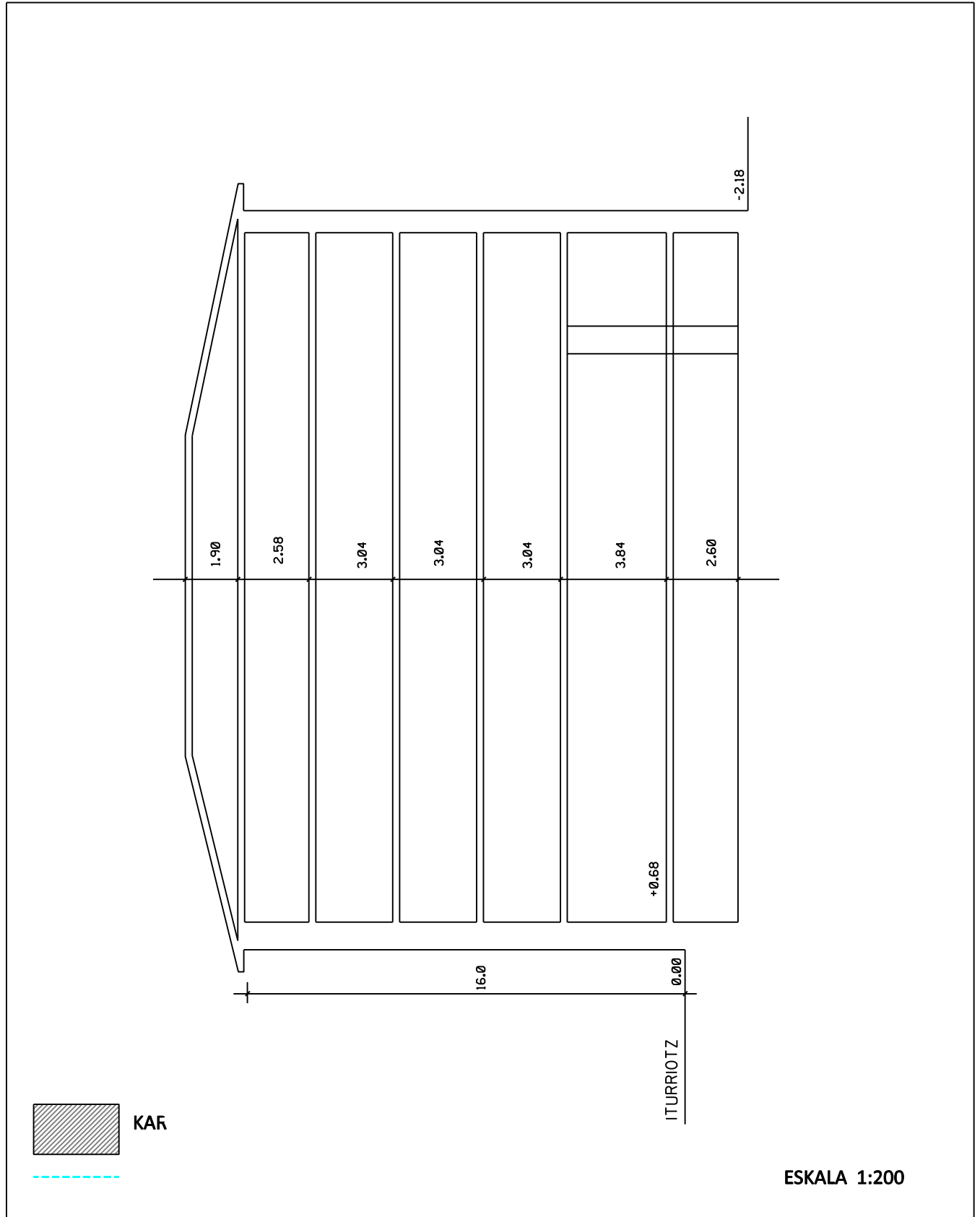
9. OHARRAK

--

ARRASATEKO HERRIGUNE HISTORIKOAREN ETA ERREBALEN BIRGAITZE INTEGRATUKO PLAN BEREZIA

IDENTIFIKAZIOA	ORRIALDEAK	
	KODEA	

8. ORDENANTZA GRAFIKOA



ARRASATEKO HERRIGUNE HISTORIKOAREN ETA ERREBALEN BIRGAITZE INTEGRATUKO PLAN BEREZIA

IDENTIFIKAZIOA	ORRIALDEAK	1-5
ITURRIOTZ 41	KODEA	N2

BABES MAILA	INGURUMENEOA
--------------------	---------------------

0. ORAINGO EGOERA. ARGAZKIAK



1. HIRIGINTZA JARDUERAKO ORDENANTZA

Araudiaren 14. artikuluan ezarritakoaren arabera.

2. PARTZELAZIO ORDENANTZA

Irizpide orokorrak	Araudiaren 15. artikuluan ezarritakoaren arabera.	
Irizpide espezifikoak	<input checked="" type="checkbox"/> Ez da onartzen elkartzea alboko partzelekin <input type="checkbox"/> Partzelak elkartzea onartzen da. (azterketa dokumentuaren 8. irizpidean jasotakoaren arabera) Eratsiz gero, partzela zatitu egin behar da	

3. HIRIGINTZA JARDUERAKO ORDENANTZA

Araudiaren 16-22. artikuluetan ezarritakoaren arabera.

4. ERAIKUNTZARI ERANTSITAKO ELEMENTUEN GAINEKO ORDENANTZA

Araudiaren 23-26. artikuluetan ezarritakoaren arabera.

ARRASATEKO HERRIGUNE HISTORIKOAREN ETA ERREBALEN BIRGAITZE INTEGRATUKO PLAN BEREZIA

IDENTIFIKAZIOA	ORRIALDEAK	2-5
ITURRIOTZ 41	KODEA	N2

5. ERABILEREN ORDENANTZA

Irizpide orokorrak	Araudiaren 37-44. artikuluetan ezarritakoaren arabera		
Irizpide espezifikoak	SOLAIRUA	ERABILERA BAIMENDUA	ERABILERA TOLERATUA
	Partzelako azalera librea	Irizpide orokorra	
	Sotoa/erdisotoa		
	Beheko solairua	Irizpide orokorra Ekip. administratiboa	
	Solairu tipoa	Irizpide orokorra Ekip. administratiboa	
	Teilatupea		

6. ELEMENTUEN KATALOGATZEA

Kontserbatzeko elementuak	Fatxadaren konposizioa Iturriotz kalerantz. Teilatu hegala. Eskailera baaq beheko solairutik lehen solairura.
Kentzeko elementuak	Beheko solairuko baaq egokitzea atzealdeko fatxadan.

7. KARKABAK

Irizpide orokorrak	Araudiaren 50. artikuluan ezarritakoaren arabera.	
Irizpide espezifikoak	<input checked="" type="checkbox"/> Eraikinak ez du hartzen karkaba azalerarik. <input type="checkbox"/> Eraikinak hartzen duen karkaba azalera aipatzen da fitxaren dokumentazio grafikoan, zeinaren azalera baita:	

8. ORDENANTZA GRAFIKOA

	ORAIN	AMAIERAN
Partzelaren azalera	682,30 m ²	682,30 m ²
BS	173,60 m ²	173,60 m ²
S tipoa	152,10 m ²	152,10 m ²
Profila	PB+I+BC	PB++III
Erlaitzaren altuera	7,30 m	13,30 m

Aukera dago estalkia egokitzeko, igogailua jartze aldera, 14, 16 eta 20. artikuluetan ezarritako profilaren eta erlaitz altueraren arabera.

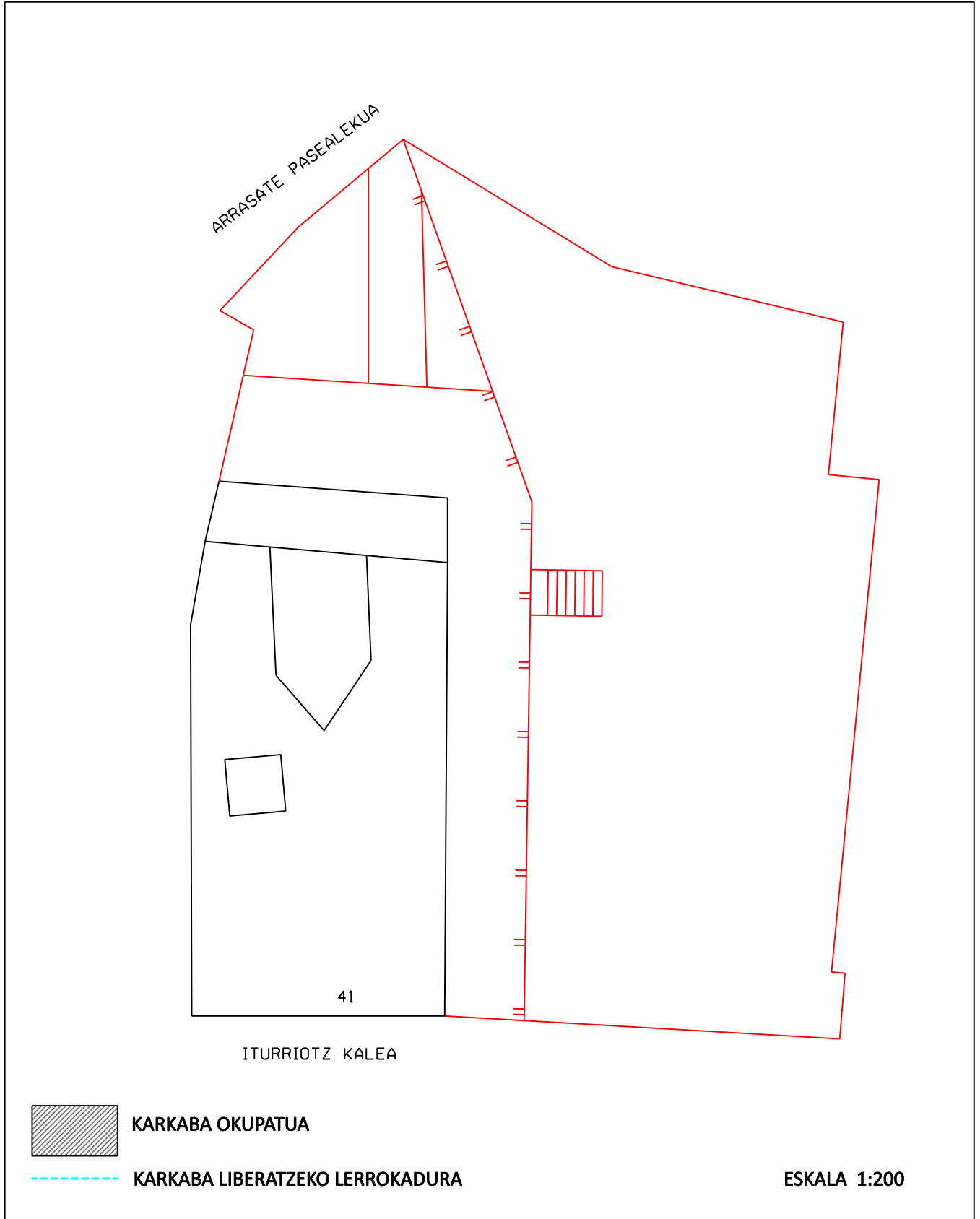
9. OHARRAK

--

ARRASATEKO HERRIGUNE HISTORIKOAREN ETA ERREBALEN BIRGAITZE INTEGRATUKO PLAN BEREZIA

IDENTIFIKAZIOA	ORRIALDEAK	3-5
ITURRIOTZ, 41	KODEA	N2

8. ORDENANTZA GRAFIKOA

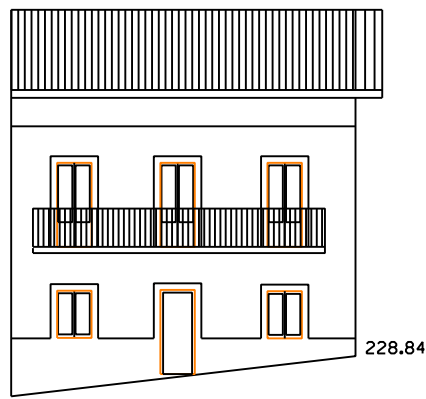


2022KO ABENDUA

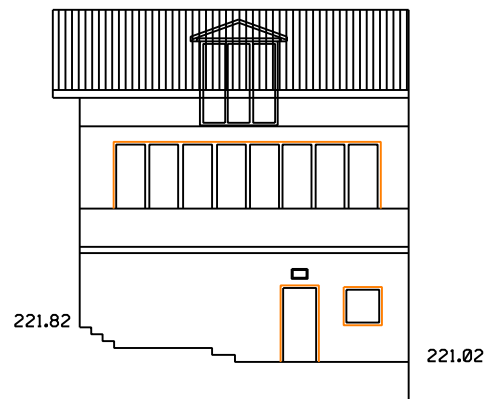
ARRASATEKO HERRIGUNE HISTORIKOAREN ETA ERREBALEN BIRGAITZE INTEGRATUKO PLAN BEREZIA

IDENTIFIKAZIOA	ORRIALDEAK	4-5
ITURRIOTZ, 41	KODEA	N2

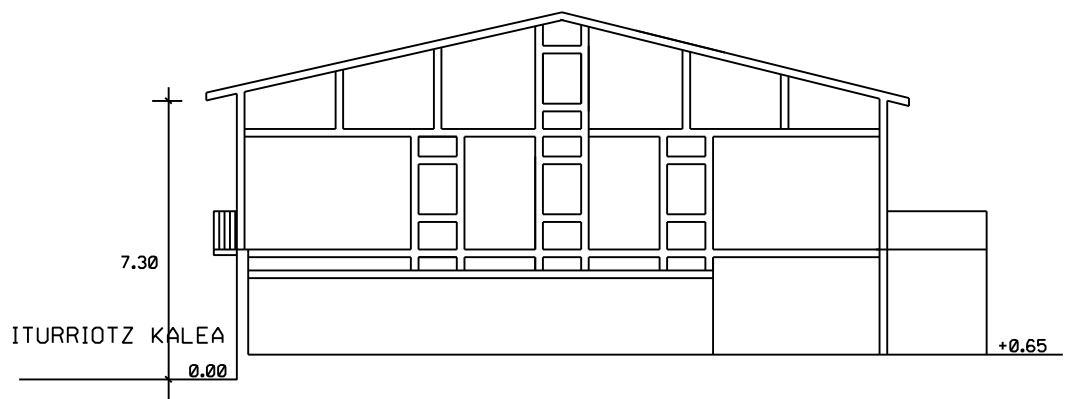
8. ORDENANTZA GRAFIKOA



ITURRIOTZ KALEA



ARRASATE PASEALEKUA



KARKABA OKUPATUA



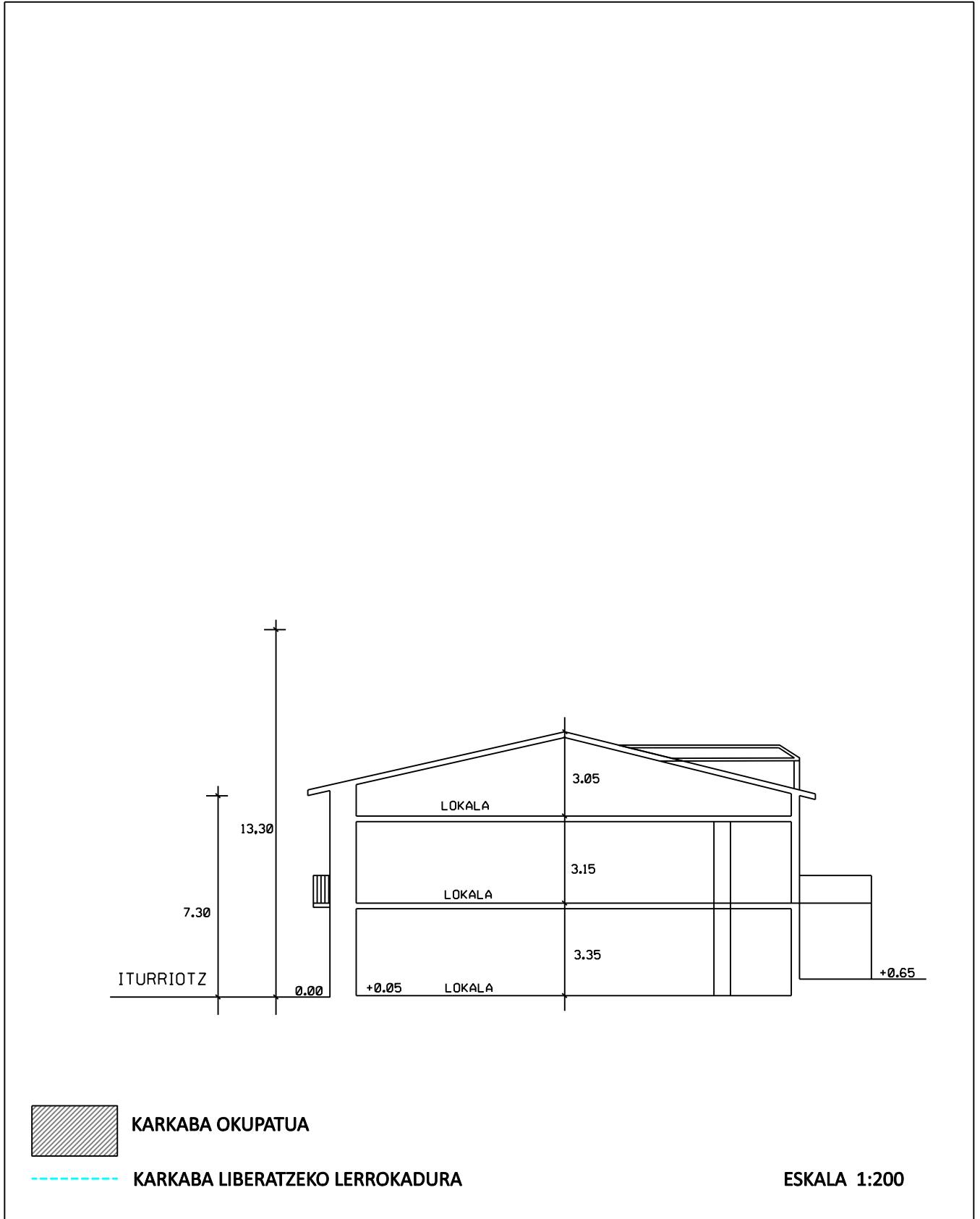
KARKABA LIBERATZEKO LERROKADURA

ESKALA 1:200

ARRASATEKO HERRIGUNE HISTORIKOAREN ETA ERREBALEN BIRGAITZE INTEGRATUKO PLAN BEREZIA

IDENTIFIKAZIOA	ORRIALDEAK	5-5
ITURRIOTZ, 41	KODEA	N2

8. ORDENANTZA GRAFIKOA



2022KO ABENDUA

ARRASATEKO HERRIGUNE HISTORIKOAREN ETA ERREBALEN BIRGAITZE INTEGRATUKO PLAN BEREZIA

IDENTIFIKAZIOA	ORRIALDEAK	1-4
ITURRIOTZ 39	KODEA	N3

BABES MAILA	INGURUMENEKOA
--------------------	---------------

0. ORAINGO EGOERA. ARGAZKIAK



1. HIRIGINTZA JARDUERAKO ORDENANTZA
Araudiaren 14. artikuluan ezarritakoaren arabera.

2. PARTZELAZIO ORDENANTZA

Irizpide orokorrak	Araudiaren 15. artikuluan ezarritakoaren arabera.	
Irizpide espezifikoak	<input type="checkbox"/> Ez da onartzen elkartzea alboko partzelekin <input checked="" type="checkbox"/> Partzelak elkartzea onartzen da. (azterketa dokumentuaren 8. irizpidean jasotakoaren arabera)	

3. HIRIGINTZA JARDUERAKO ORDENANTZA
Araudiaren 16-22. artikuluetan ezarritakoaren arabera.

4. ERAIKUNTZARI ERANTSITAKO ELEMENTUEN GAINEKO ORDENANTZA
Araudiaren 23-26. artikuluetan ezarritakoaren arabera.

ARRASATEKO HERRIGUNE HISTORIKOAREN ETA ERREBALEN BIRGAITZE INTEGRATUKO PLAN BEREZIA

IDENTIFIKAZIOA	ORRIALDEAK	2-4
ITURRIOTZ 39	KODEA	N3

5. ERABILEREN ORDENANTZA

Irizpide orokorrak	Araudiaren 37-44. artikuluetan ezarritakoaren arabera		
Irizpide espezifikoak	SOLAIRUA	ERABILERA BAIMENDUA	ERABILERA TOLERATUA
	Partzelako azalera librea	Lorategia	
	Sotoa/erdisotoa	Irizpide orokorra	
	Beheko solairua	Irizpide orokorra	
	Solairu tipoa	Irizpide orokorra	
	Teilatupea	Trastelekua	

6. ELEMENTUEN KATALOGATZEA

Kontserbatzeko elementuak	Fatxadaren eta ardatzen konposizioa.
Kentzeko elementuak	Atzealdeko fatxadaren balastrada. Beheko solairuko baoak egokitzea. Hirugarren solairuko estalki plano atzealdeko eremuan.

7. KARKABAK

Irizpide orokorrak	Araudiaren 50. artikuluan ezarritakoaren arabera.	
Irizpide espezifikoak	<input checked="" type="checkbox"/> Eraikinak ez du hartzen karkaba azalerarik. <input type="checkbox"/> Eraikinak hartzen duen karkaba azalera aipatzen da fitxaren dokumentazio grafikoan, zeinaren azalera baita:	

8. ORDENANTZA GRAFIKOA

	ORAIN	AMAIERAN
Partzelaren azalera	82,85 m ²	82,85 m ²
BS	71,00 m ²	71,00 m ²
S tipoa	62,65 m ²	62,65 m ²
Profila	PB+III	PB+III
Erlaitzaren altuera	10,40 m	11,30 m

Aukera dago estalkia egokitzeko, igogailua jartze aldera, 14, 16 eta 20. artikuluetan ezarritako profilaren eta erlaitz altueraren arabera.

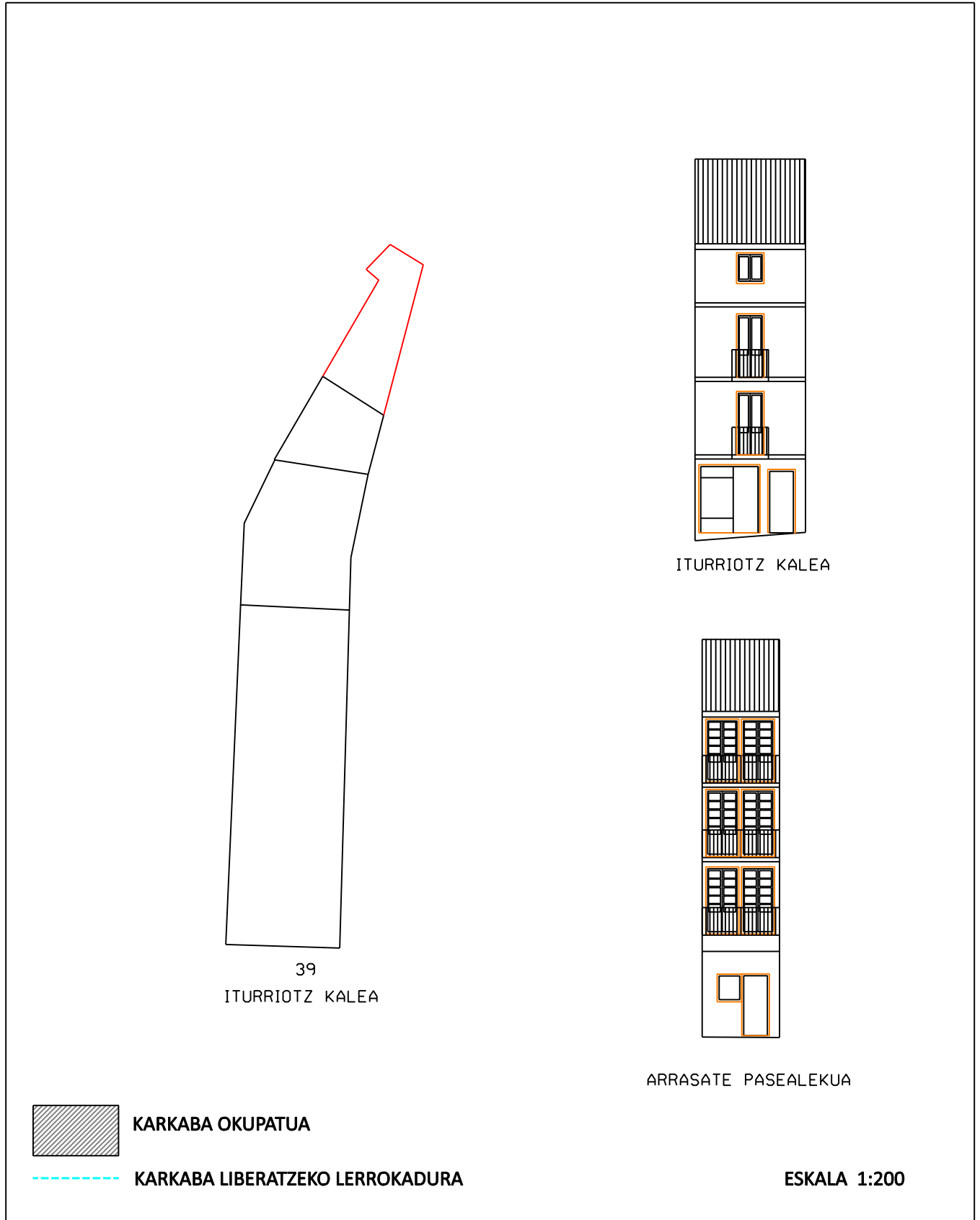
9. OHARRAK

Salbuespenez, terraza onartzen da atzealdeko fatxadan. Partzelak gehituz gero, komunikazio bertikaleko nukleo bakar bat partekatu behar dute.
--

ARRASATEKO HERRIGUNE HISTORIKOAREN ETA ERREBALEN BIRGAITZE INTEGRATUKO PLAN BEREZIA

IDENTIFIKAZIOA	ORRIALDEAK	3-4
ITURRIOTZ, 39	KODEA	N3

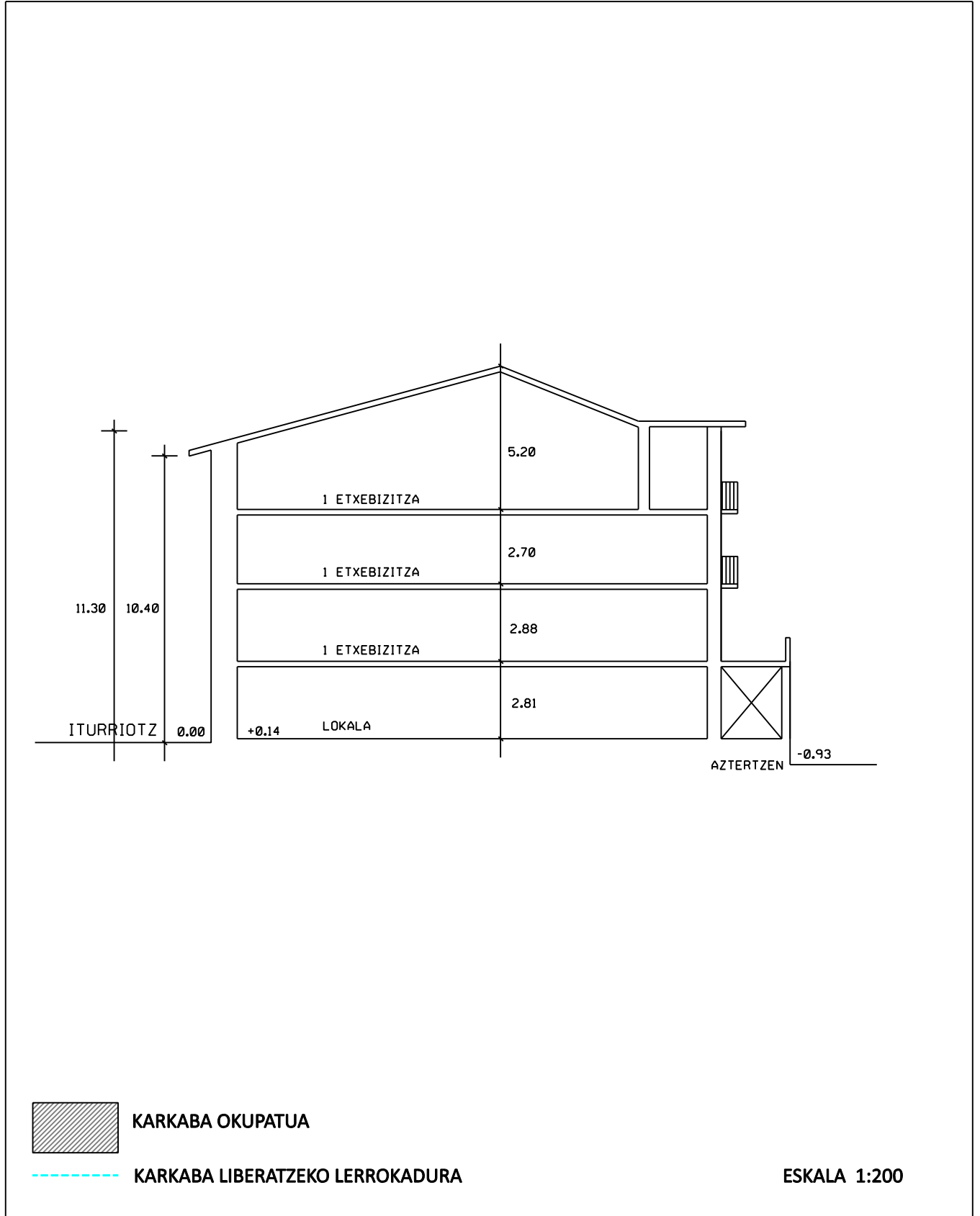
8. ORDENANTZA GRAFIKOA



ARRASATEKO HERRIGUNE HISTORIKOAREN ETA ERREBALEN
BIRGAITZE INTEGRATUKO PLAN BEREZIA

IDENTIFIKAZIOA	ORRIALDEAK	4-4
ITURRIOTZ, 39	KODEA	N3

8. ORDENANTZA GRAFIKOA



2022KO ABENDUA

ARRASATEKO HERRIGUNE HISTORIKOAREN ETA ERREBALEN BIRGAITZE INTEGRATUKO PLAN BEREZIA

IDENTIFIKAZIOA	ORRIALDEAK	1-4
ITURRIOTZ 37	KODEA	N4

BABES MAILA	INGURUMENEKOA
--------------------	---------------

0. ORAINGO EGOERA. ARGAZKIAK



- 1. HIRIGINTZA JARDUERAKO ORDENANTZA**
Araudiaren 14. artikuluan ezarritakoaren arabera.

2. PARTZELAZIO ORDENANTZA

Irizpide orokorrak	Araudiaren 15. artikuluan ezarritakoaren arabera.	
Irizpide espezifikoak	<input type="checkbox"/> Ez da onartzen elkartzea alboko partzelekin <input checked="" type="checkbox"/> Partzelak elkartzea onartzen da. (azterketa dokumentuaren 8. irizpidean jasotakoaren arabera)	

- 3. HIRIGINTZA JARDUERAKO ORDENANTZA**
Araudiaren 16-22. artikuluetan ezarritakoaren arabera.

- 4. ERAIKUNTZARI ERANTSITAKO ELEMENTUEN GAINEKO ORDENANTZA**
Araudiaren 23-26. artikuluetan ezarritakoaren arabera.

ARRASATEKO HERRIGUNE HISTORIKOAREN ETA ERREBALEN BIRGAITZE INTEGRATUKO PLAN BEREZIA

IDENTIFIKAZIOA	ORRIALDEAK	2-4
ITURRIOTZ 37	KODEA	N4

5. ERABILEREN ORDENANTZA

Irizpide orokorrak	Araudiaren 37-44. artikuluetan ezarritakoaren arabera		
Irizpide espezifikoak	SOLAIRUA	ERABILERA BAIMENDUA	ERABILERA TOLERATUA
	Partzelako azalera librea	Lorategia	
	Sotoa/erdisotoa	Irizpide orokorra	
	Beheko solairua	Irizpide orokorra	
	Solairu tipoa	Irizpide orokorra	
	Teilatupea	Trastelekua	

6. ELEMENTUEN KATALOGATZEA

Kontserbatzeko elementuak	Arrasate pasealekuko fatxadaren konposizioa. Atzealdeko fatxadako begiratokiak.
Kentzeko elementuak	Beheko solairuko baoak egokitzea.

7. KARKABAK

Irizpide orokorrak	Araudiaren 50. artikuluan ezarritakoaren arabera.	
Irizpide espezifikoak	<input checked="" type="checkbox"/> Eraikinak ez du hartzen karkaba azalerarik. <input type="checkbox"/> Eraikinak hartzen duen karkaba azalera aipatzen da fitxaren dokumentazio grafikoan, zeinaren azalera baita:	

8. ORDENANTZA GRAFIKOA

	ORAIN	AMAIERAN
Partzelaren azalera	118,20 m ²	118,20 m ²
BS	118,20 m ²	118,20 m ²
S tipoa	106,60 m ²	106,60 m ²
Profila	PB+III	PB+III
Erlaitzaren altuera	9,30 m	11,30 m

Aukera dago estalkia egokitzeko, igogailua jartze aldera, 14, 16 eta 20. artikuluetan ezarritako profilaren eta erlaitz altueraren arabera.

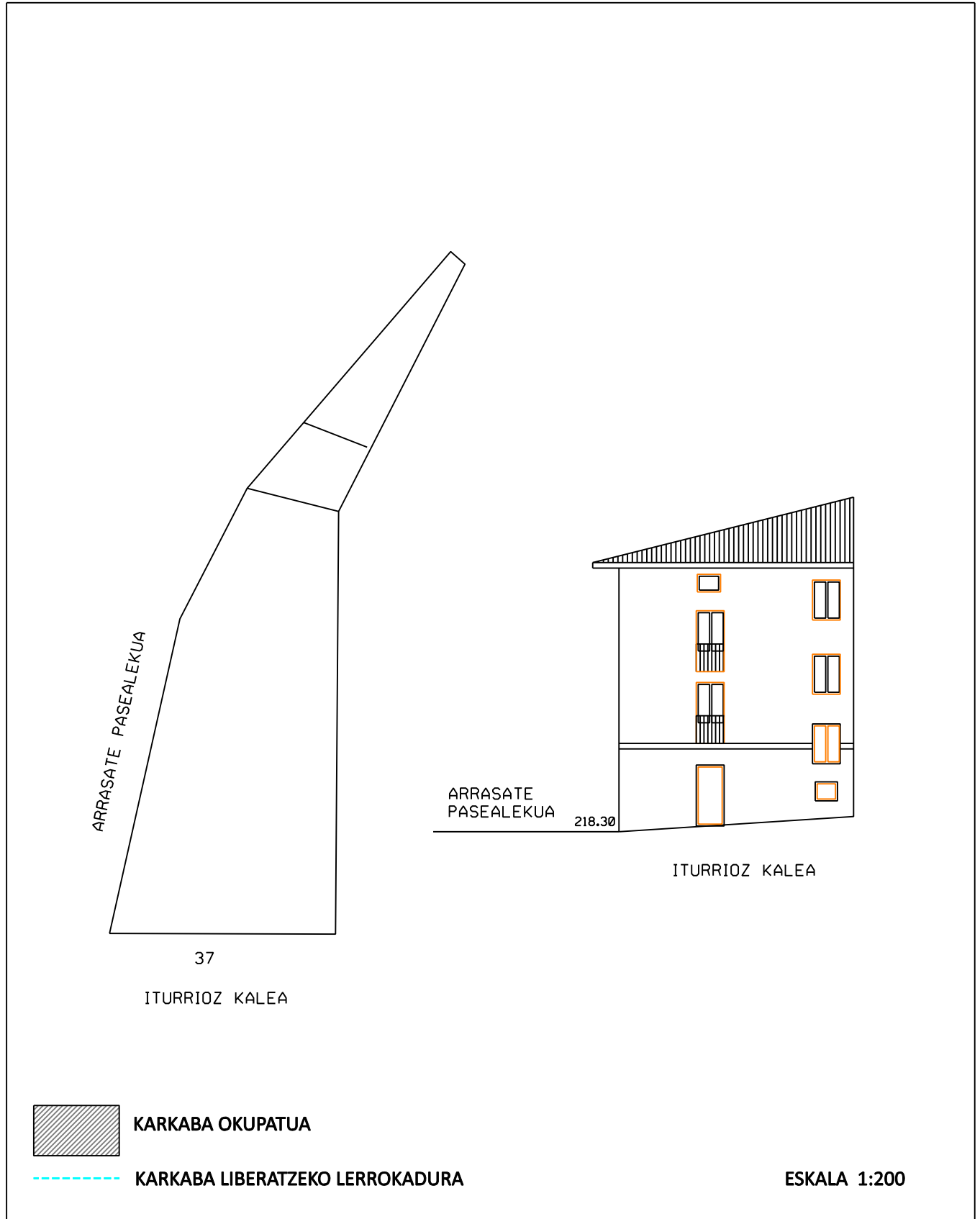
9. OHARRAK

Salbuespenez, terraza onartzen da atzealdeko fatxadan.
Partzelak gehituz gero, komunikazio bertikaleko nukleo bakar bat partekatu behar dute.

ARRASATEKO HERRIGUNE HISTORIKOAREN ETA ERREBALEN BIRGAITZE INTEGRATUKO PLAN BEREZIA

IDENTIFIKAZIOA	ORRIALDEAK	3-4
ITURRIOTZ, 37	KODEA	N4

8. ORDENANTZA GRAFIKOA



ARRASATEKO HERRIGUNE HISTORIKOAREN ETA ERREBALEN BIRGAITZE INTEGRATUKO PLAN BEREZIA

IDENTIFIKAZIOA	ORRIALDEAK	4-4
ITURRIOTZ, 37	KODEA	N4

8. ORDENANTZA GRAFIKOA

