

# ARRASATEKO HERRIGUNE HISTORIKOAREN ETA ERREBALEN BIRGAITZE INTEGRATUKO PLAN BEREZIA

IDENTIFIKAZIOA	ORRIALDEAK	1-5
ITURRIOTZ 35	KODEA	O1

BABES MAILA	BEREZIA
-------------	---------

## 0. ORAINGO EGOERA. ARGAZKIAK



**1. HIRIGINTZA JARDUERAKO ORDENANTZA**  
Araudiaren 14. artikuluan ezarritakoaren arabera.

## 2. PARTZELAZIO ORDENANTZA

<b>Irizpide orokorrak</b>	araudiaren 15. artikuluen arabera.	
<b>Irizpide espezifikoak</b>	<input checked="" type="checkbox"/> Ez da onartzen elkartzea alboko partzelekin <input type="checkbox"/> Partzelak elkartzea onartzen da. (azterketa dokumentuaren 8. irizpidean jasotakoaren arabera) Eraitsiz gero, partzela zatitu egin behar da	

**3. HIRIGINTZA JARDUERAKO ORDENANTZA**  
Araudiaren 16-22. artikuluetan ezarritakoaren arabera.

**4. ERAIKUNTZARI ERANTSITAKO ELEMENTUEN GAINEKO ORDENANTZA**  
Araudiaren 23-26. artikuluetan ezarritakoaren arabera.

# ARRASATEKO HERRIGUNE HISTORIKOAREN ETA ERREBALEN BIRGAITZE INTEGRATUKO PLAN BEREZIA

IDENTIFIKAZIOA	ORRIALDEAK	2-5
ITURRIOTZ 35	KODEA	O1

## 5. ERABILEREN ORDENANTZA

<b>Irizpide orokorrak</b>	Araudiaren 37-44. artikuluetan ezarritakoaren arabera		
<b>Irizpide espezifikoak</b>	<b>SOLAIRUA</b>	<b>ERABILERA BAIMENDUA</b>	<b>ERABILERA TOLERATUA</b>
	Partzelako azalera librea	Irizpide orokorra	
	Sotoa/erdisotoa	Irizpide orokorra	
	Beheko solairua	Irizpide orokorra	
	Solairu tipoa	Irizpide orokorra	
	Teilatupea	TRASTELEKUA	Etxebizitza

## 6. ELEMENTUEN KATALOGATZEA

<b>Kontserbatzeko elementuak</b>	Harresi hondarrak erdisotoan. (Carácter monumental).
<b>Kentzeko elementuak</b>	Begiratoki irtenak fatxada nagusian eta alboko fatxadan. Terraza atzealdean.

## 7. KARKABAK

<b>Irizpide orokorrak</b>	Araudiaren 50. artikuluan ezarritakoaren arabera.	
<b>Irizpide espezifikoak</b>	<input checked="" type="checkbox"/> Eraikinak ez du hartzen karkaba azalenerik. <input type="checkbox"/> Eraikinak hartzen duen karkaba azalera aipatzen da fitxaren dokumentazio grafikoan, zeinaren azalera baita:	

## 8. ORDENANTZA GRAFIKOA

	ORAIN	AMAIERAN
Partzelaren azalera	193,00 m <sup>2</sup>	193,00 m <sup>2</sup>
BS	164,70 m <sup>2</sup>	164,70 m <sup>2</sup>
S tipoa	164,70 m <sup>2</sup>	164,70 m <sup>2</sup>
Profila	SS+PB+III+BC	SS+PB+III
Erlaitzaren altuera	10,50 m	11,70 m

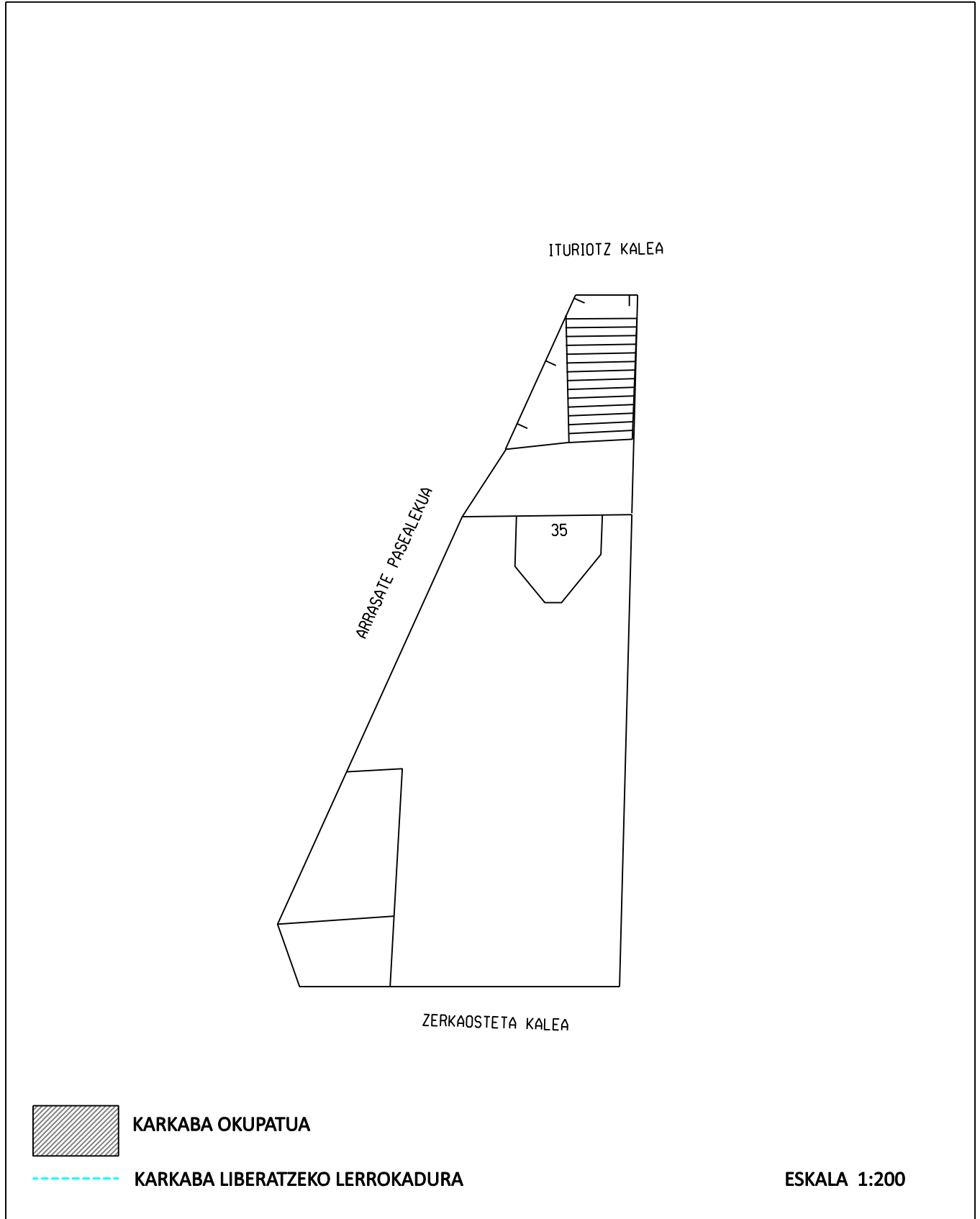
## 9. OHARRAK

Gorputz eraiki bereizi bi mantentzea. Errekeratze eta ordezte altuerak Iturriotz kaleko fatxadan hartu dira.
---

# ARRASATEKO HERRIGUNE HISTORIKOAREN ETA ERREBALEN BIRGAITZE INTEGRATUKO PLAN BEREZIA

IDENTIFIKAZIOA	ORRIALDEAK	3-5
ITURRIOTZ, 35	KODEA	O1

## 8. ORDENANTZA GRAFIKOA



2022KO ABENDUA

# ARRASATEKO HERRIGUNE HISTORIKOAREN ETA ERREBALEN BIRGAITZE INTEGRATUKO PLAN BEREZIA

IDENTIFIKAZIOA	ORRIALDEAK	4-5
ITURRIOTZ, 35	KODEA	O1

## 8. ORDENANTZA GRAFIKOA



ARRASATE PASEALEKUA



ZERKAOSTETA KALEA



KARKABA OKUPATUA



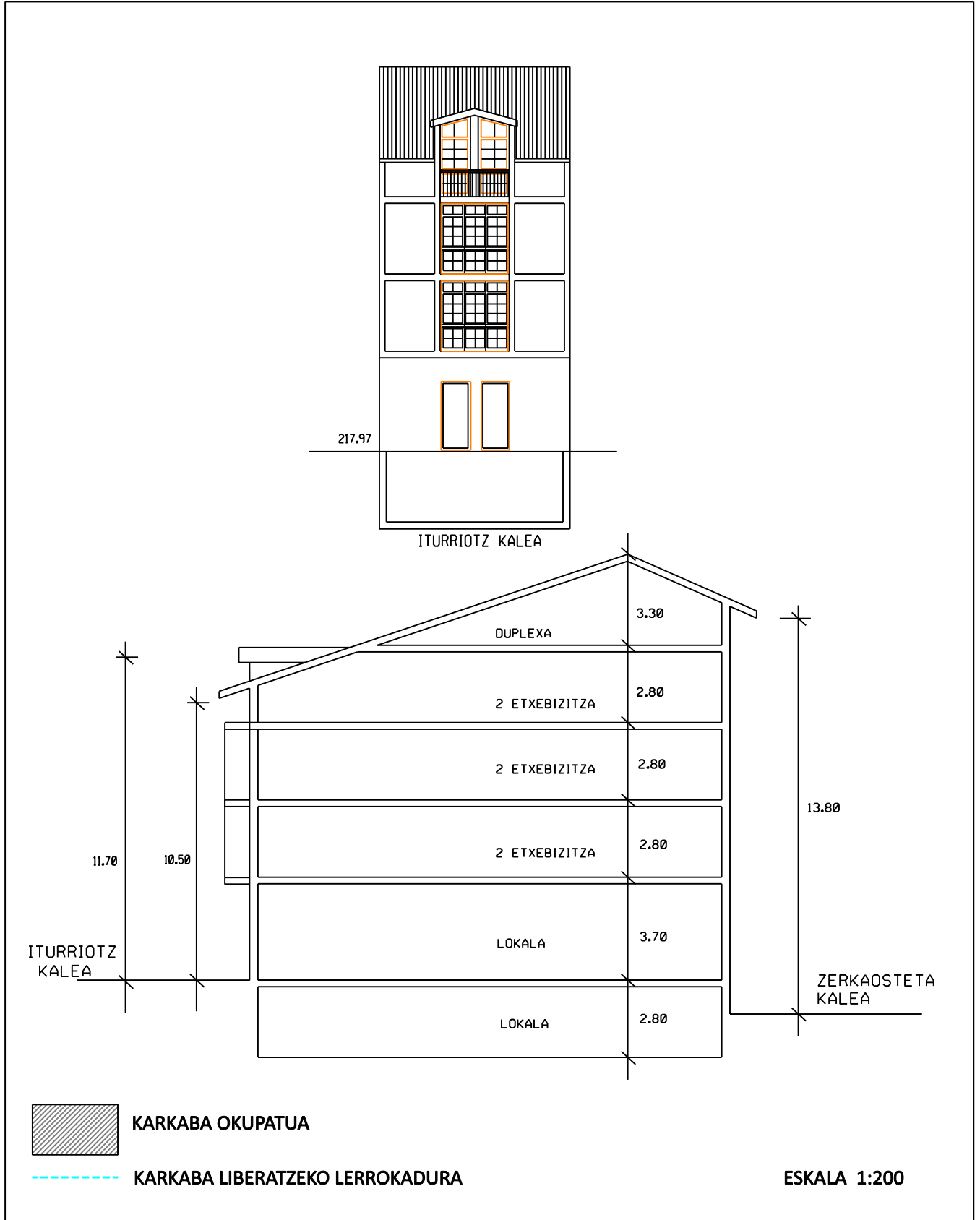
KARKABA LIBERATZEKO LERROKADURA

ESKALA 1:200

# ARRASATEKO HERRIGUNE HISTORIKOAREN ETA ERREBALEN BIRGAITZE INTEGRATUKO PLAN BEREZIA

IDENTIFIKAZIOA	ORRIALDEAK	5-5
ITURRIOTZ, 35	KODEA	O1

## 8. ORDENANTZA GRAFIKOA



2022KO ABENDUA



# ARRASATEKO HERRIGUNE HISTORIKOAREN ETA ERREBALEN BIRGAITZE INTEGRATUKO PLAN BEREZIA

IDENTIFIKAZIOA	ORRIALDEAK	1-6
ITURRIOTZ 33	KODEA	O2

BABES MAILA	ERTAINA (FATXADA) GAINERAKOA INGURUMENEKOA
-------------	---

## 0. ORAINGO EGOERA. ARGAZKIAK



1. **HIRIGINTZA JARDUERAKO ORDENANTZA**  
Araudiaren 14. artikuluan ezarritakoaren arabera.

## 2. PARTZELAZIO ORDENANTZA

Irizpide orokorrak	araudiaren 15. artikulua arabera.	
Irizpide espezifikoak	<input type="checkbox"/> Ez da onartzen elkartzea alboko partzelekin <input type="checkbox"/> Partzelak elkartzea onartzen da. (azterketa dokumentuaren 8. irizpidean jasotakoaren arabera) Eraitsiz gero, partzela zatitu egin behar da	2 partzela

3. **HIRIGINTZA JARDUERAKO ORDENANTZA**  
Araudiaren 16-22. artikuluetan ezarritakoaren arabera.

4. **ERAIKUNTZARI ERANTSITAKO ELEMENTUEN GAINEKO ORDENANTZA**  
Araudiaren 23-26. artikuluetan ezarritakoaren arabera.

# ARRASATEKO HERRIGUNE HISTORIKOAREN ETA ERREBALEN BIRGAITZE INTEGRATUKO PLAN BEREZIA

IDENTIFIKAZIOA	ORRIALDEAK	2-6
ITURRIOTZ 33	KODEA	O2

## 5. ERABILEREN ORDENANTZA

<b>Irizpide orokorrak</b>	Araudiaren 37-44. artikuluetan ezarritakoaren arabera		
<b>Irizpide espezifikoak</b>	<b>SOLAIRUA</b>	<b>ERABILERA BAIMENDUA</b>	<b>ERABILERA TOLERATUA</b>
	Partzelako azalera librea	Erabilera publikoko lorategia	
	Sotoa/erdisotoa	Irizpide orokorra	
	Beheko solairua	Irizpide orokorra	
	Solairu tipoa	Irizpide orokorra	
	Teilatupea	TRASTELEKUA	Etxebizitza

## 6. ELEMENTUEN KATALOGATZEA

<b>Kontserbatzeko elementuak</b>	Lehengo jauregiko fatxadaren babes berezia beheko solairuan eta lehen solairuan (egiturazko izaera). Horma hobia lorategiaren eta iturriaren arteko horman. Harresi hondarrak.
<b>Kentzeko elementuak</b>	

## 7. KARKABAK

<b>Irizpide orokorrak</b>	Araudiaren 50. artikuluan ezarritakoaren arabera.	
<b>Irizpide espezifikoak</b>	<input checked="" type="checkbox"/> Eraikinak ez du hartzen karkaba azalerarik. <input type="checkbox"/> Eraikinak hartzen duen karkaba azalera aipatzen da fitxaren dokumentazio grafikoan, zeinaren azalera baita:	

## 8. ORDENANTZA GRAFIKOA

	ORAIN	AMAIERAN
Partzelaren azalera	819,63 m <sup>2</sup>	819,63 m <sup>2</sup>
BS	526,76 m <sup>2</sup>	526,76 m <sup>2</sup>
S tipoa	526,76 m <sup>2</sup>	526,76 m <sup>2</sup>
Profila	SS+PB+II+BC	PB+III
Erlaitzaren altuera	9,50 m	12,40 m

## 9. OHARRAK

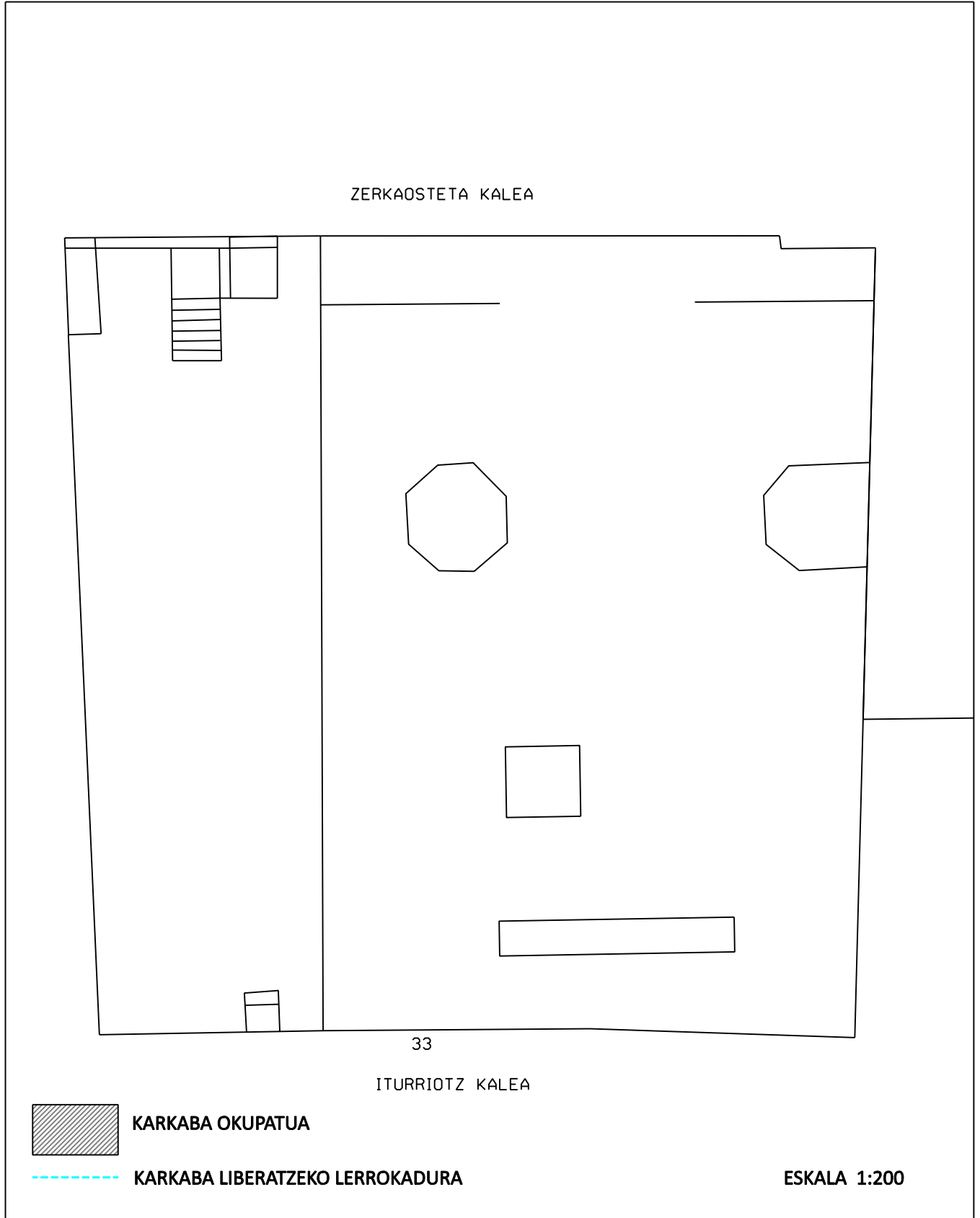
--



ARRASATEKO HERRIGUNE HISTORIKOAREN ETA ERREBALEN  
BIRGAITZE INTEGRATUKO PLAN BEREZIA

IDENTIFIKAZIOA	ORRIALDEAK	3-6
ITURRIOTZ, 33	KODEA	O2

8. ORDENANTZA GRAFIKOA



2022KO ABENDUA

# ARRASATEKO HERRIGUNE HISTORIKOAREN ETA ERREBALEN BIRGAITZE INTEGRATUKO PLAN BEREZIA

IDENTIFIKAZIOA	ORRIALDEAK	4-6
ITURRIOTZ, 33	KODEA	O2

## 8. ORDENANTZA GRAFIKOA



2022KO ABENDUA

# ARRASATEKO HERRIGUNE HISTORIKOAREN ETA ERREBALEN BIRGAITZE INTEGRATUKO PLAN BEREZIA

IDENTIFIKAZIOA	ORRIALDEAK	5-6
ITURRIOTZ, 33	KODEA	O2

## 8. ORDENANTZA GRAFIKOA

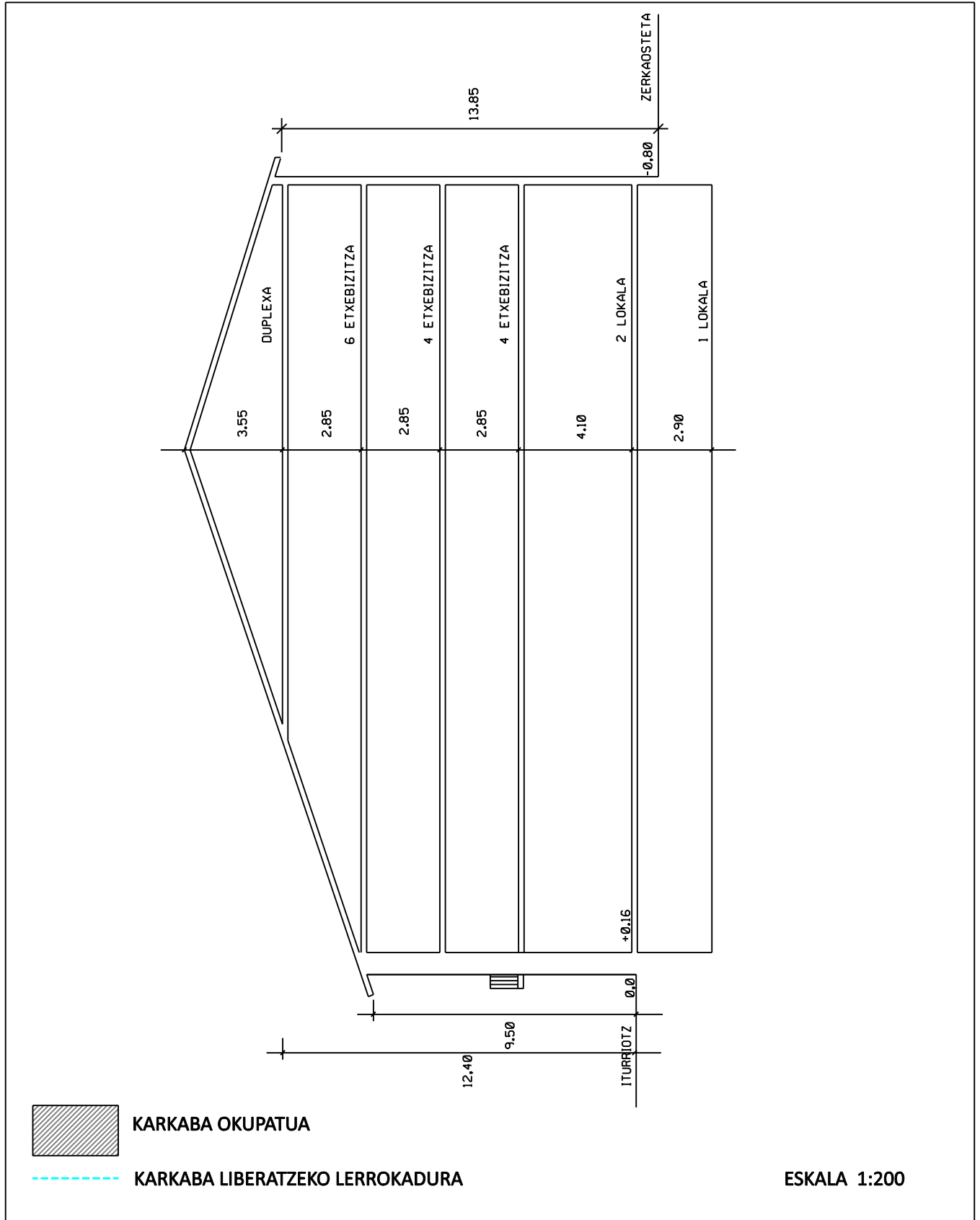


2022KO ABENDUA

# ARRASATEKO HERRIGUNE HISTORIKOAREN ETA ERREBALEN BIRGAITZE INTEGRATUKO PLAN BEREZIA

IDENTIFIKAZIOA	ORRIALDEAK	6-6
ITURRIOTZ, 33	KODEA	O2

## 8. ORDENANTZA GRAFIKOA



ESKALA 1:200

# ARRASATEKO HERRIGUNE HISTORIKOAREN ETA ERREBALEN BIRGAITZE INTEGRATUKO PLAN BEREZIA

IDENTIFIKAZIOA	ORRIALDEAK	1-8
ITURRIOTZ 29	KODEA	O3

BABES MAILA	OINARRIZKOA, ERAIKIN DISKORDANTEAREN ERANSKINA
-------------	--

## 0. ORAINGO EGOERA. ARGAZKIAK



1. **HIRIGINTZA JARDUERAKO ORDENANTZA**  
Araudiaren 14. artikuluan ezarritakoaren arabera.

2. **PARTZELAZIO ORDENANTZA**

Irizpide orokorrak	araudiaren 15. artikulua arabera.	
Irizpide espezifikoak	<input checked="" type="checkbox"/> Ez da onartzen elkartzea alboko partzelekin <input type="checkbox"/> Partzelak elkartzea onartzen da. (azterketa dokumentuaren 8. irizpidean jasotakoaren arabera) Eraitsiz gero, partzela zatitu egin behar da	

3. **HIRIGINTZA JARDUERAKO ORDENANTZA**  
Araudiaren 16-22. artikuluetan ezarritakoaren arabera.

4. **ERAIKUNTZARI ERANTSITAKO ELEMENTUEN GAINEKO ORDENANTZA**  
Araudiaren 23-26. artikuluetan ezarritakoaren arabera.

# ARRASATEKO HERRIGUNE HISTORIKOAREN ETA ERREBALEN BIRGAITZE INTEGRATUKO PLAN BEREZIA

IDENTIFIKAZIOA	ORRIALDEAK	2-8
ITURRIOTZ 29	KODEA	O3

## 5. ERABILEREN ORDENANTZA

<b>Irizpide orokorrak</b>	Araudiaren 37-44. artikuluetan ezarritakoaren arabera		
<b>Irizpide espezifikoak</b>	<b>SOLAIRUA</b>	<b>ERABILERA BAIMENDUA</b>	<b>ERABILERA TOLERATUA</b>
	Partzelako azalera librea	Patia	
	Sotoa/erdisotoa	Irizpide orokorra	
	Beheko solairua	Irizpide orokorra	Etxebizitza
	Solairu tipoa	Irizpide orokorra	
	Teilatupea	Trastelekua/Bizitegia	

## 6. ELEMENTUEN KATALOGATZEA

<b>Kontserbatzeko elementuak</b>	Eraikinaren multzoa. Harresi hondarrak. Dorre zaharra Iturriotzen Alboko bermea, Kontzeziñoko atea.
<b>Kentzeko elementuak</b>	Garaje atea Zerkaosteta kaleko beheko solairuan, ordeztu beharko dena ordenantzek diotena eta jatorrizko eraikinaren arkupedun konfigurazioa betetzeko. Alboko eraikina beheko solairuan.

## 7. KARKABAK

<b>Irizpide orokorrak</b>	Araudiaren 50. artikuluan ezarritakoaren arabera.	
<b>Irizpide espezifikoak</b>	<input checked="" type="checkbox"/> Eraikinak ez du hartzen karkaba azalerarik. <input type="checkbox"/> Eraikinak hartzen duen karkaba azalera aipatzen da fitxaren dokumentazio grafikoan, zeinaren azalera baita:	

## 8. ORDENANTZA GRAFIKOA

	ORAIN	AMAIERAN
Partzelaren azalera	567,23 m <sup>2</sup>	466,59 m <sup>2</sup>
BS	397,26 m <sup>2</sup>	348,86 m <sup>2</sup>
S tipoa	348,86 m <sup>2</sup>	348,86 m <sup>2</sup>
Profila	SS+PB+II	SS+PB+II
Erlaitzaren altuera	11,60 m	11,60 m

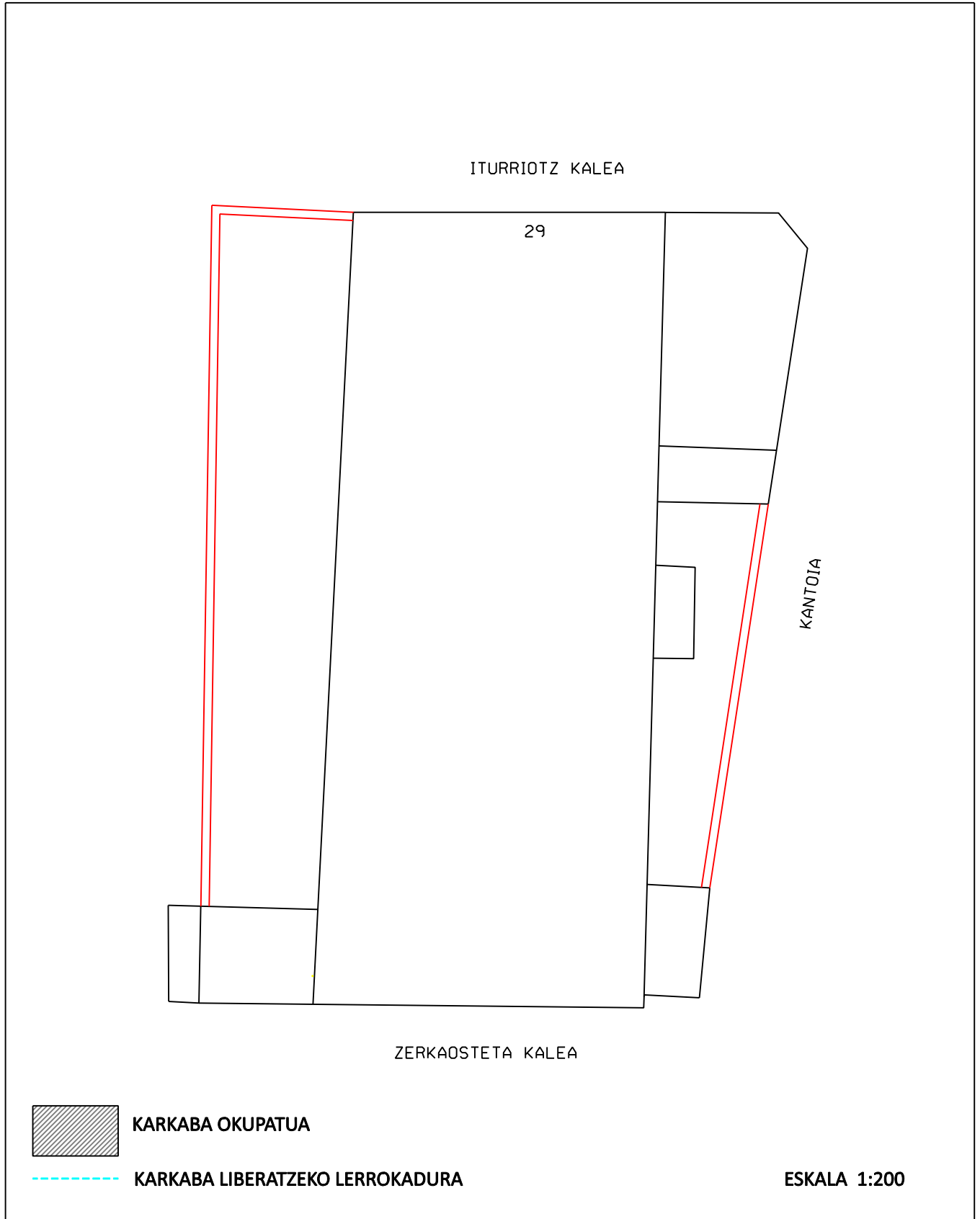
## 9. OHARRAK

--

# ARRASATEKO HERRIGUNE HISTORIKOAREN ETA ERREBALEN BIRGAITZE INTEGRATUKO PLAN BEREZIA

IDENTIFIKAZIOA	ORRIALDEAK	3-8
ITURRIOTZ, 29	KODEA	O3

## 8. ORDENANTZA GRAFIKOA

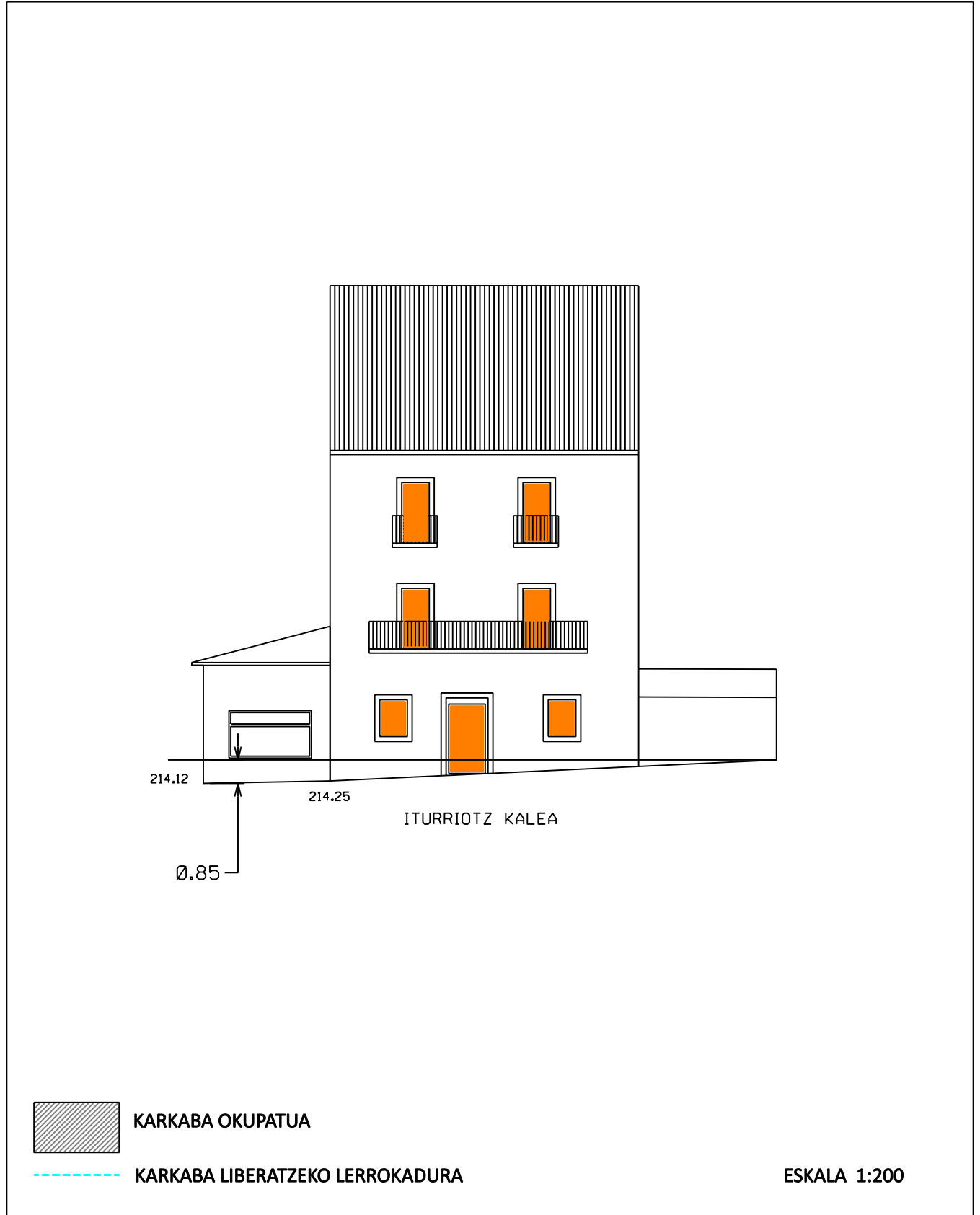


2022KO ABENDUA

# ARRASATEKO HERRIGUNE HISTORIKOAREN ETA ERREBALEN BIRGAITZE INTEGRATUKO PLAN BEREZIA

IDENTIFIKAZIOA	ORRIALDEAK	4-8
ITURRIOTZ, 29	KODEA	O3

## 8. ORDENANTZA GRAFIKOA



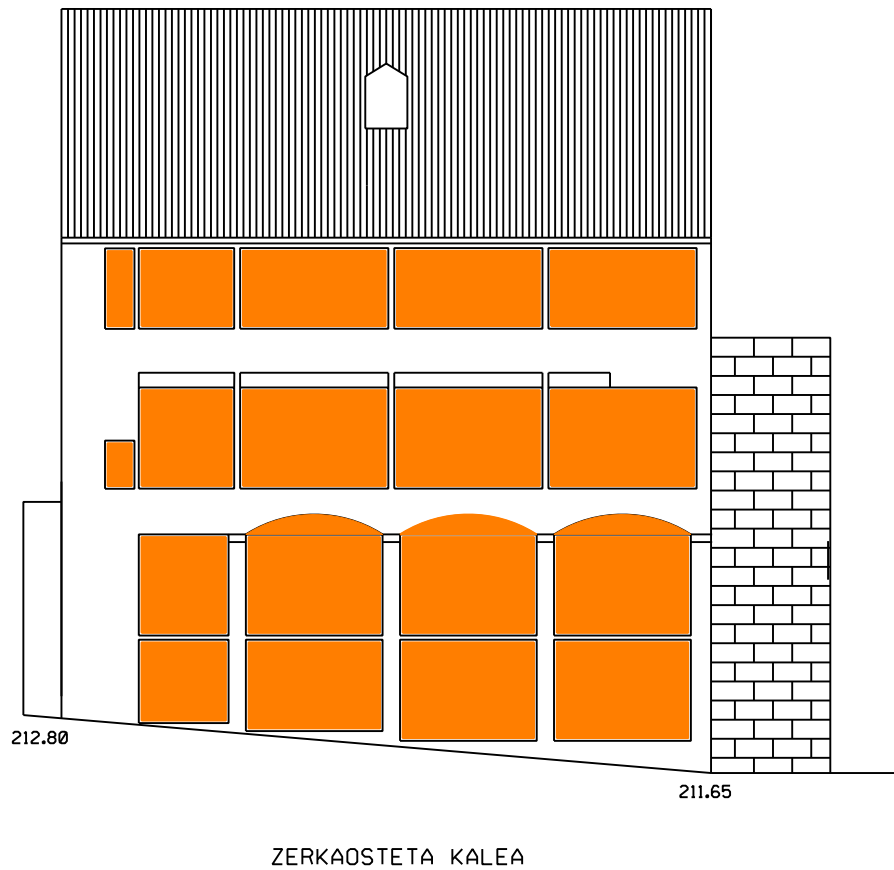
2022KO ABENDUA



# ARRASATEKO HERRIGUNE HISTORIKOAREN ETA ERREBALEN BIRGAITZE INTEGRATUKO PLAN BEREZIA

IDENTIFIKAZIOA	ORRIALDEAK	5-8
ITURRIOTZ, 29	KODEA	O3

## 8. ORDENANTZA GRAFIKOA



KARKABA OKUPATUA



KARKABA LIBERATZEKO LERROKADURA

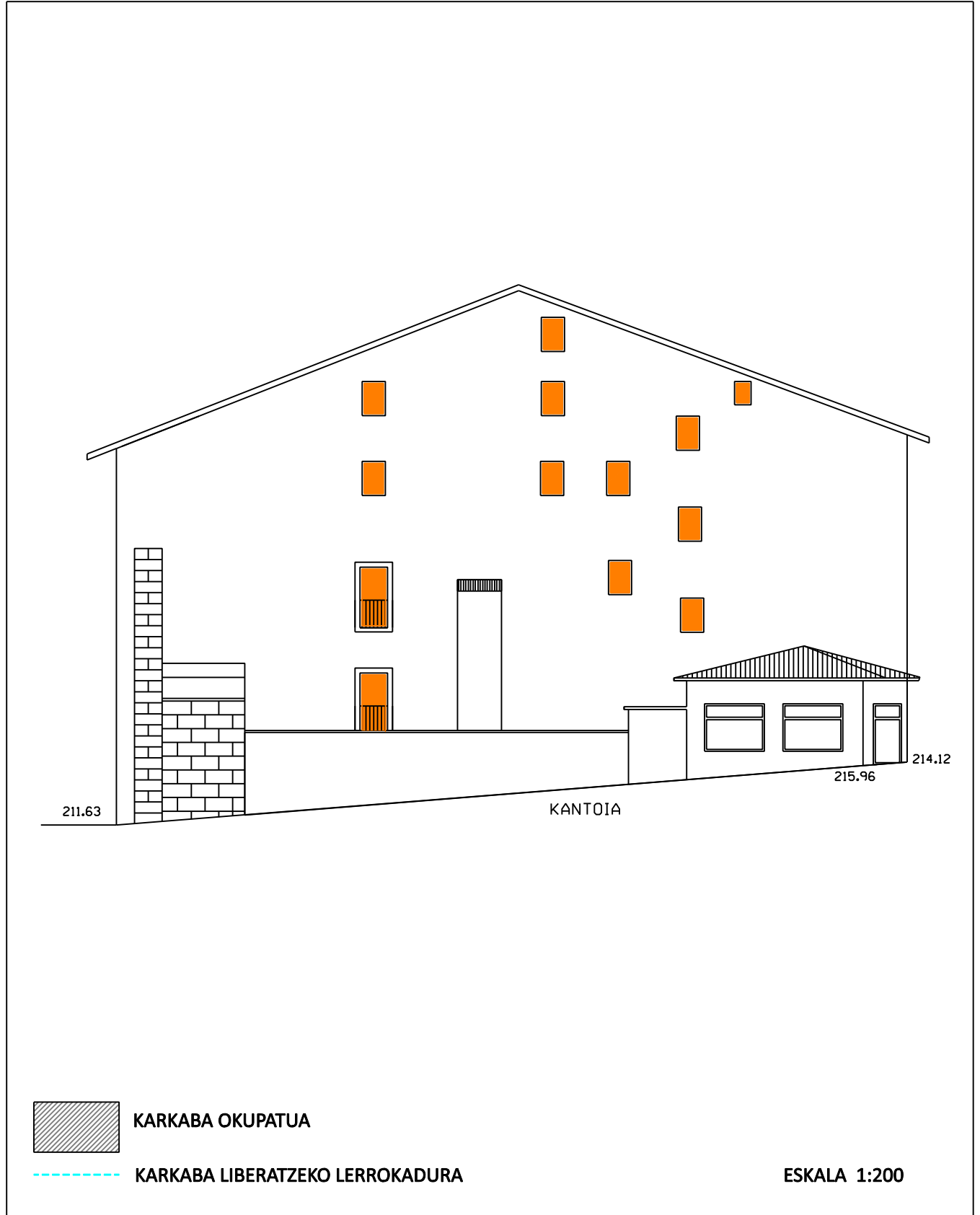
ESKALA 1:200

2022KO ABENDUA

# ARRASATEKO HERRIGUNE HISTORIKOAREN ETA ERREBALEN BIRGAITZE INTEGRATUKO PLAN BEREZIA

IDENTIFIKAZIOA	ORRIALDEAK	6-8
ITURRIOTZ, 29	KODEA	O3

## 8. ORDENANTZA GRAFIKOA

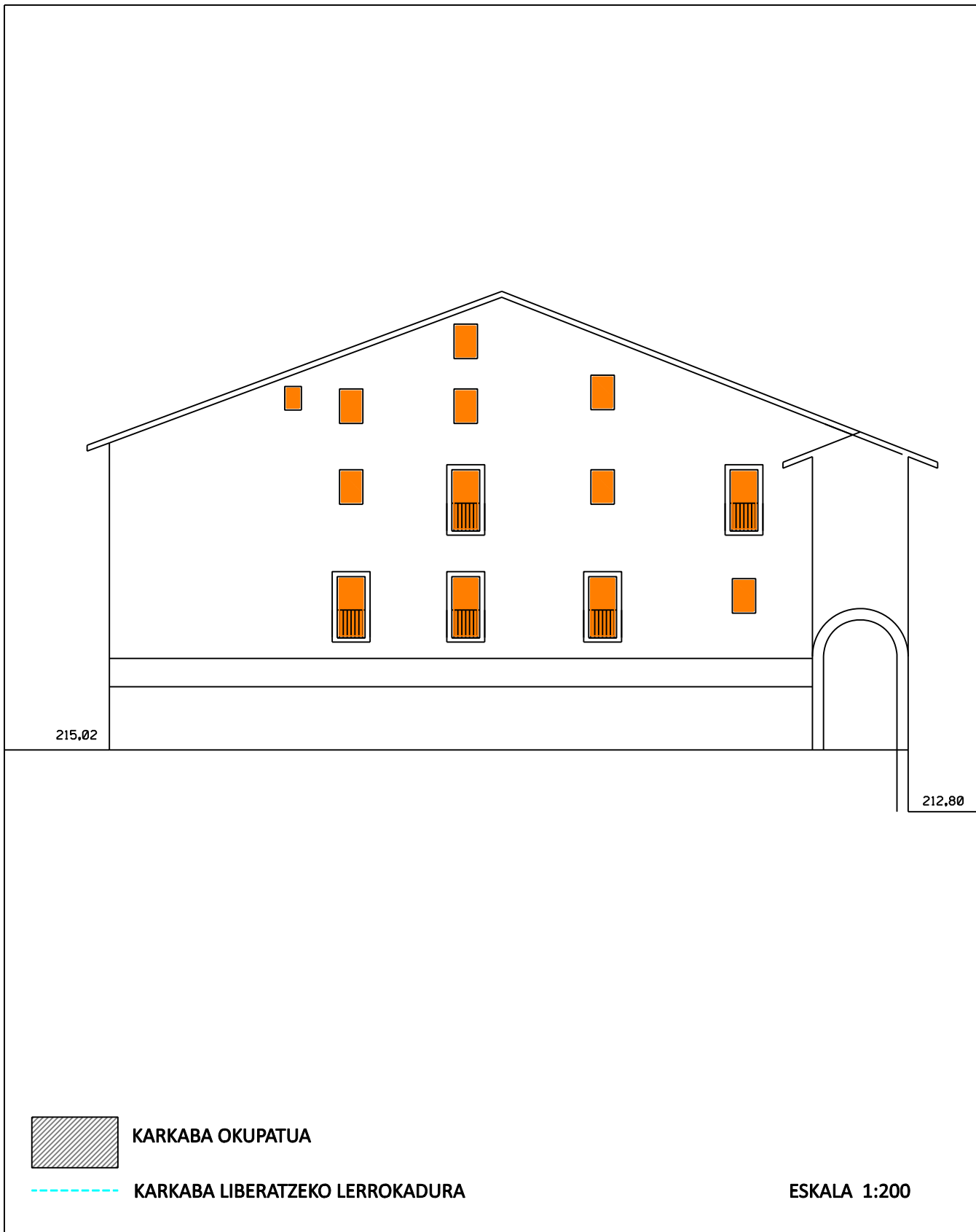


2022KO ABENDUA

# ARRASATEKO HERRIGUNE HISTORIKOAREN ETA ERREBALEN BIRGAITZE INTEGRATUKO PLAN BEREZIA

IDENTIFIKAZIOA	ORRIALDEAK	7-8
ITURRIOTZ, 29	KODEA	O3

## 8. ORDENANTZA GRAFIKOA



# ARRASATEKO HERRIGUNE HISTORIKOAREN ETA ERREBALEN BIRGAITZE INTEGRATUKO PLAN BEREZIA

IDENTIFIKAZIOA	ORRIALDEAK	8-8
ITURRIOTZ, 29	KODEA	O3

## 8. ORDENANTZA GRAFIKOA

