

# ARRASATEKO HERRIGUNE HISTORIKOAREN ETA ERREBALEN BIRGAITZE INTEGRATUKO PLAN BEREZIA

IDENTIFIKAZIOA	ORRIALDEAK	1-4
OLARTE 18	KODEA	R1

BABES MAILA	INGURUMENEKOA
-------------	---------------

## 0. ORAINGO EGOERA. ARGAZKIAK



1. **HIRIGINTZA JARDUERAKO ORDENANTZA**  
Araudiaren 14. artikuluan ezarritakoaren arabera.

## 2. PARTZELAZIO ORDENANTZA

Irizpide orokorrak	Araudiaren 15. artikuluan ezarritakoaren arabera.	
Irizpide espezifikoak	<input checked="" type="checkbox"/> Ez da onartzen elkartzea alboko partzelekin <input type="checkbox"/> Partzelak elkartzea onartzen da. (azterketa dokumentuaren 8. irizpidean jasotakoaren arabera) Eraitsiz gero, partzela zatitu egin behar da	

3. **HIRIGINTZA JARDUERAKO ORDENANTZA**  
Araudiaren 16-22. artikuluetan ezarritakoaren arabera.

4. **ERAIKUNTZARI ERANTSITAKO ELEMENTUEN GAINEKO ORDENANTZA**  
Araudiaren 23-26. artikuluetan ezarritakoaren arabera.

# ARRASATEKO HERRIGUNE HISTORIKOAREN ETA ERREBALEN BIRGAITZE INTEGRATUKO PLAN BEREZIA

IDENTIFIKAZIOA	ORRIALDEAK	2-4
OLARTE 18	KODEA	R1

## 5. ERABILEREN ORDENANTZA

<b>Irizpide orokorrak</b>	Araudiaren 37-44. artikuluetan ezarritakoaren arabera		
<b>Irizpide espezifikoak</b>	<b>SOLAIRUA</b>	<b>ERABILERA BAIMENDUA</b>	<b>ERABILERA TOLERATUA</b>
	Partzelako azalera librea		
	Sotoa/erdisotoa		
	Beheko solairua	Irizpide orokorra	
	Solairu tipoa	Irizpide orokorra	
	Teilatupea	Trastelekua	Etxebizitza

## 6. ELEMENTUEN KATALOGATZEA

<b>Kontserbatzeko elementuak</b>	Baoen konposizioa fatxada nagusian. Atzealdeko fatxadaren galeria.
<b>Kentzeko elementuak</b>	Beheko solairuko baoak egokitzea

## 7. KARKABAK

<b>Irizpide orokorrak</b>	Araudiaren 50. artikuluan ezarritakoaren arabera.	
<b>Irizpide espezifikoak</b>	<input checked="" type="checkbox"/> Eraikinak ez du hartzen karkaba azalerarik. <input type="checkbox"/> Eraikinak hartzen duen karkaba azalera aipatzen da fitxaren dokumentazio grafikoan, zeinaren azalera baita:	

## 8. ORDENANTZA GRAFIKOA

	ORAIN	AMAIERAN
Partzelaren azalera	145,20 m <sup>2</sup>	145,20 m <sup>2</sup>
<b>BS</b>	145,20 m <sup>2</sup>	145,20 m <sup>2</sup>
<b>S tipoa</b>	145,20 m <sup>2</sup>	145,20 m <sup>2</sup>
<b>Profila</b>	PB+III+BC	PB+IV
<b>Erlaitzaren altuera</b>	12,73 m/ 13,45m	12,73 m/ 11,70m

Aukera dago estalkia egokitzeke, igogailua jartze aldera, 14, 16 eta 20. artikuluetan ezarritako profilararen eta erlaitz altueraren arabera.

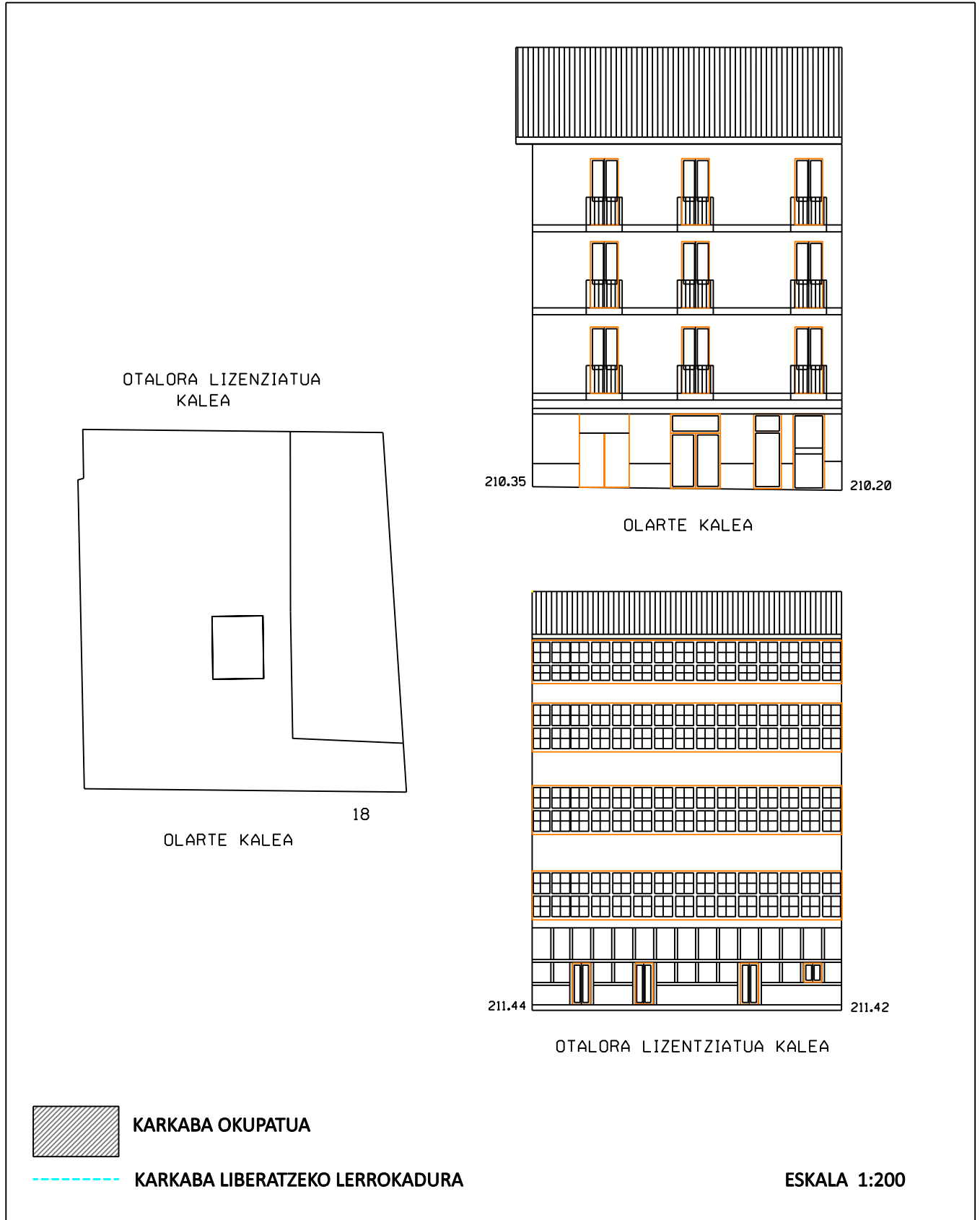
## 9. OHARRAK

Atzealdeko fatxadako galeriako leihoen materiala homogeneizatu beharko litzateke.

# ARRASATEKO HERRIGUNE HISTORIKOAREN ETA ERREBALEN BIRGAITZE INTEGRATUKO PLAN BEREZIA

IDENTIFIKAZIOA	ORRIALDEAK	3-4
OLARTE 18	KODEA	R1

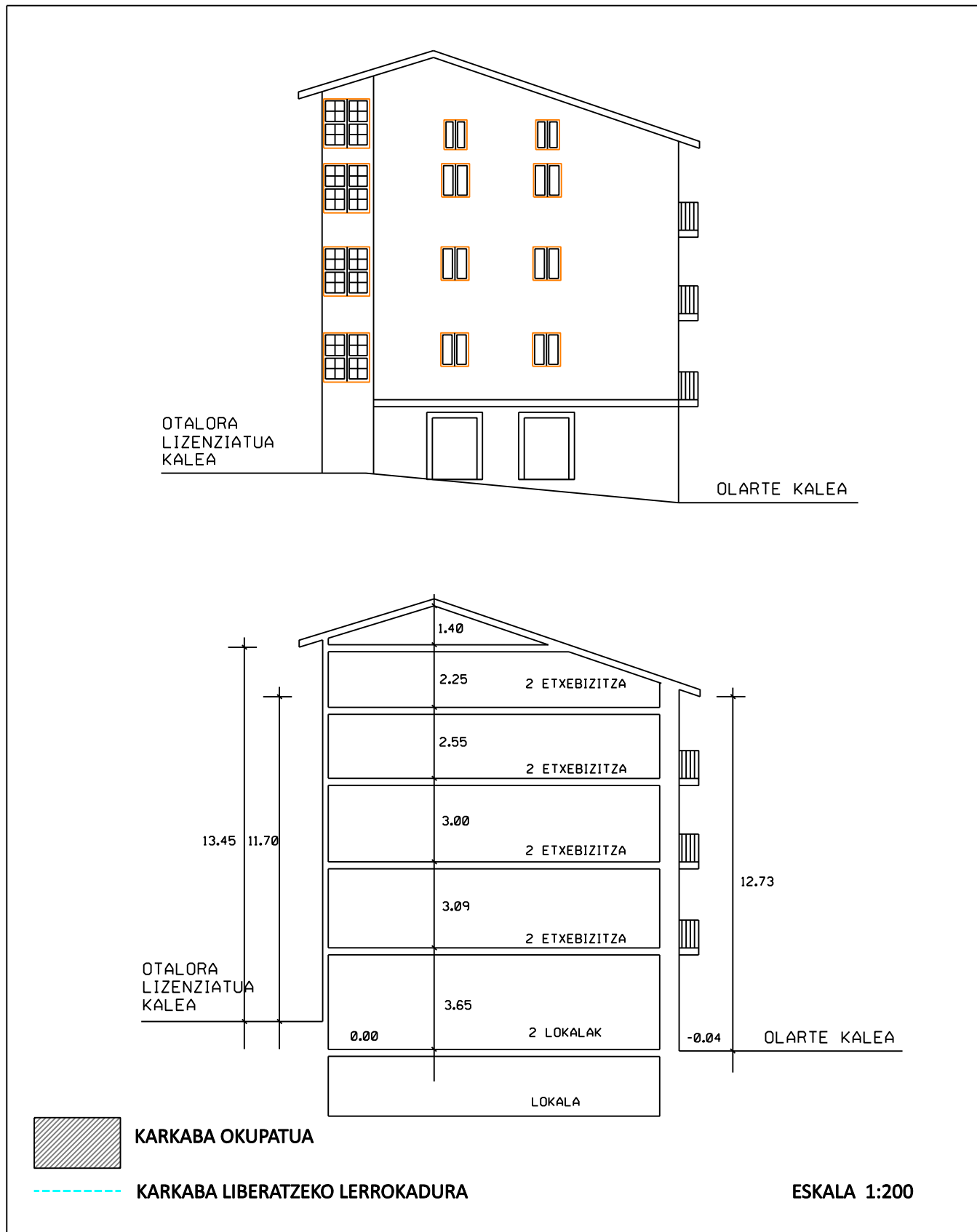
## 8. ORDENANTZA GRAFIKOA



# ARRASATEKO HERRIGUNE HISTORIKOAREN ETA ERREBALEN BIRGAITZE INTEGRATUKO PLAN BEREZIA

IDENTIFIKAZIOA	ORRIALDEAK	4-4
OLARTE 18	KODEA	R1

## 8. ORDENANTZA GRAFIKOA



# ARRASATEKO HERRIGUNE HISTORIKOAREN ETA ERREBALEN BIRGAITZE INTEGRATUKO PLAN BEREZIA

IDENTIFIKAZIOA	ORRIALDEAK	1-4
OLARTE 16	KODEA	R2

BABES MAILA	INGURUMENEOA
-------------	--------------

## 0. ORAINGO EGOERA. ARGAZKIAK



1. **HIRIGINTZA JARDUERAKO ORDENANTZA**  
Araudiaren 14. artikuluan ezarritakoaren arabera.

## 2. PARTZELAZIO ORDENANTZA

Irizpide orokorrak	Araudiaren 15. artikuluan ezarritakoaren arabera.	
Irizpide espezifikoak	<input checked="" type="checkbox"/> Ez da onartzen elkartzea alboko partzelekin <input type="checkbox"/> Partzelak elkartzea onartzen da. (azterketa dokumentuaren 8. irizpidean jasotakoaren arabera) Eraitsiz gero, partzela zatitu egin behar da	

3. **HIRIGINTZA JARDUERAKO ORDENANTZA**  
Araudiaren 16-22. artikuluetan ezarritakoaren arabera.

4. **ERAIKUNTZARI ERANTSITAKO ELEMENTUEN GAINEKO ORDENANTZA**  
Araudiaren 23-26. artikuluetan ezarritakoaren arabera.

# ARRASATEKO HERRIGUNE HISTORIKOAREN ETA ERREBALEN BIRGAITZE INTEGRATUKO PLAN BEREZIA

IDENTIFIKAZIOA	ORRIALDEAK	2-4
OLARTE 16	KODEA	R2

## 5. ERABILEREN ORDENANTZA

<b>Irizpide orokorrak</b>	Araudiaren 37-44. artikuluetan ezarritakoaren arabera		
<b>Irizpide espezifikoak</b>	<b>SOLAIRUA</b>	<b>ERABILERA BAIMENDUA</b>	<b>ERABILERA TOLERATUA</b>
	Partzelako azalera librea		
	Sotoa/erdisotoa		
	Beheko solairua	Irizpide orokorra	
	Solairu tipoa	Irizpide orokorra	
	Teilatupea	Trastelekua	Etxebizitza

## 6. ELEMENTUEN KATALOGATZEA

<b>Kontserbatzeko elementuak</b>	Goiko solairuetako konposizioa eta baoak. Atzealdeko fatxadako konposizioa eta zurezko galeria.
<b>Kentzeko elementuak</b>	Atarteko ate-leihoetako materiala ordeztea.

## 7. KARKABAK

<b>Irizpide orokorrak</b>	Araudiaren 50. artikuluan ezarritakoaren arabera.	
<b>Irizpide espezifikoak</b>	<input checked="" type="checkbox"/> Eraikinak ez du hartzen karkaba azalera-rik. <input type="checkbox"/> Eraikinak hartzen duen karkaba azalera aipatzen da fitxaren dokumentazio grafikoan, zeinaren azalera baita:	

## 8. ORDENANTZA GRAFIKOA

	ORAIN	AMAIERAN
Partzelaren azalera	136,00 m <sup>2</sup>	136,00 m <sup>2</sup>
<b>BS</b>	136,00 m <sup>2</sup>	136,00 m <sup>2</sup>
<b>S tipoa</b>	144,87 m <sup>2</sup>	144,87 m <sup>2</sup>
<b>Profila</b>	PB+IV+BC	PB+IV
<b>Erlaitzaren altuera</b>	12,65 m/11,60	12,65 m/11,60

Aukera dago estalkia egokitzeko, igogailua jartze aldera, 14, 16 eta 20. artikuluetan ezarritako profilararen eta erlaitz altueraren arabera.

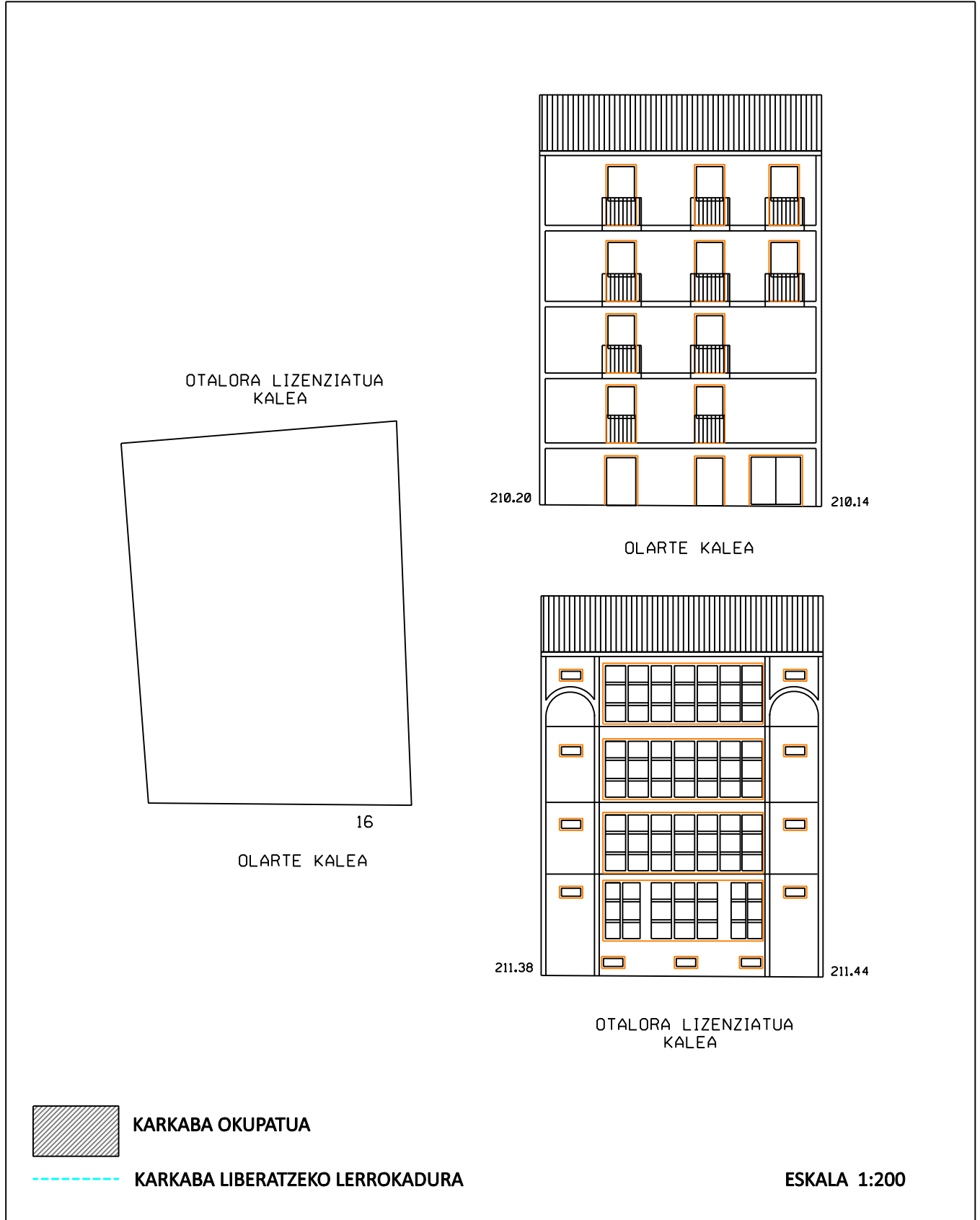
## 9. OHARRAK

Merkataritza erabilera ezarri daiteke lehen solairuan, Otorala kaletik ia beheko solairua da eta; kasu horretan beheko solairuko erabilerrari lotua egon beharko litzateke.

# ARRASATEKO HERRIGUNE HISTORIKOAREN ETA ERREBALEN BIRGAITZE INTEGRATUKO PLAN BEREZIA

IDENTIFIKAZIOA	ORRIALDEAK	3-4
OLARTE, 16	KODEA	R2

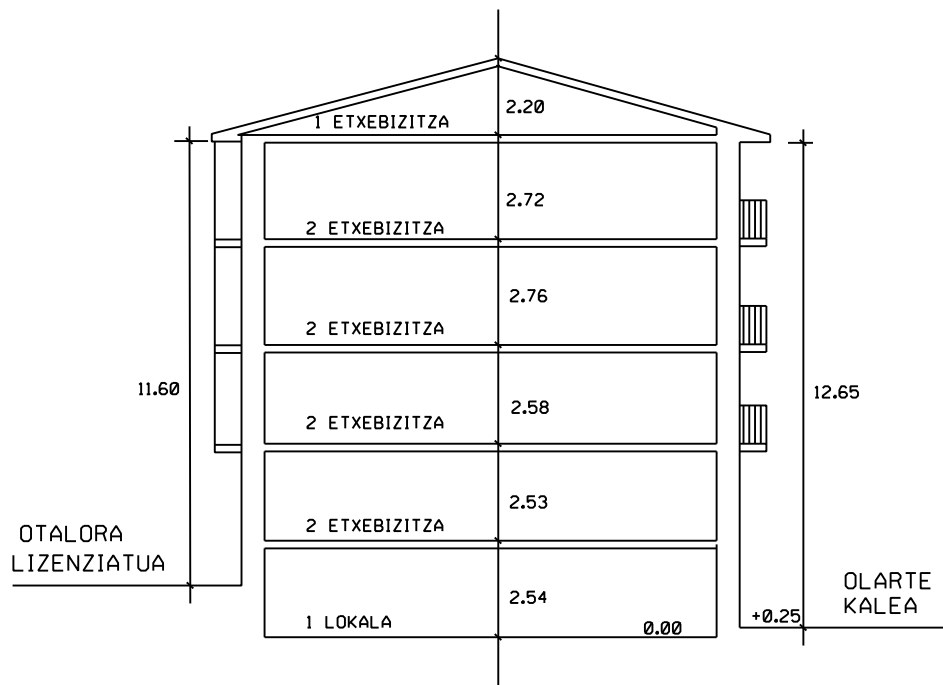
## 8. ORDENANTZA GRAFIKOA



# ARRASATEKO HERRIGUNE HISTORIKOAREN ETA ERREBALEN BIRGAITZE INTEGRATUKO PLAN BEREZIA

IDENTIFIKAZIOA	ORRIALDEAK	4-4
OLARTE, 16	KODEA	R2

## 8. ORDENANTZA GRAFIKOA



KARKABA OKUPATUA



KARKABA LIBERATZEKO LERROKADURA

ESKALA 1:200



# ARRASATEKO HERRIGUNE HISTORIKOAREN ETA ERREBALEN BIRGAITZE INTEGRATUKO PLAN BEREZIA

IDENTIFIKAZIOA	ORRIALDEAK	1-4
OLARTE 14	KODEA	R3

BABES MAILA	INGURUMENEKOA
-------------	---------------

## 0. ORAINGO EGOERA. ARGAZKIAK



**1. HIRIGINTZA JARDUERAKO ORDENANTZA**  
Araudiaren 14. artikuluan ezarritakoaren arabera.

## 2. PARTZELAZIO ORDENANTZA

<b>Irizpide orokorrak</b>	Araudiaren 15. artikuluan ezarritakoaren arabera.	
<b>Irizpide espezifikoak</b>	<input checked="" type="checkbox"/> Ez da onartzen elkartzea alboko partzelekin <input type="checkbox"/> Partzelak elkartzea onartzen da. (azterketa dokumentuaren 8. irizpidean jasotakoaren arabera) Eraitsiz gero, partzela zatitu egin behar da	

**3. HIRIGINTZA JARDUERAKO ORDENANTZA**  
Araudiaren 16-22. artikuluetan ezarritakoaren arabera.

**4. ERAIKUNTZARI ERANTSITAKO ELEMENTUEN GAINEKO ORDENANTZA**  
Araudiaren 23-26. artikuluetan ezarritakoaren arabera.

# ARRASATEKO HERRIGUNE HISTORIKOAREN ETA ERREBALEN BIRGAITZE INTEGRATUKO PLAN BEREZIA

IDENTIFIKAZIOA	ORRIALDEAK	2-4
OLARTE 14	KODEA	R3

## 5. ERABILEREN ORDENANTZA

<b>Irizpide orokorrak</b>	Araudiaren 37-44. artikuluetan ezarritakoaren arabera		
<b>Irizpide espezifikoak</b>	<b>SOLAIRUA</b>	<b>ERABILERA BAIMENDUA</b>	<b>ERABILERA TOLERATUA</b>
	Partzelako azalera librea		
	Sotoa/erdisotoa	Irizpide orokorra, garajea izan ezik.	
	Beheko solairua	Irizpide orokorra	
	Solairu tipoa	Irizpide orokorra	
	Teilatupea	Irizpide orokorra	

## 6. ELEMENTUEN KATALOGATZEA

Kontserbatzeko elementuak	Baoen ardatzak.
Kentzeko elementuak	

## 7. KARKABAK

<b>Irizpide orokorrak</b>	Araudiaren 50. artikuluan ezarritakoaren arabera.	
<b>Irizpide espezifikoak</b>	<input checked="" type="checkbox"/> Eraikinak ez du hartzen karkaba azalerarik. <input type="checkbox"/> Eraikinak hartzen duen karkaba azalera aipatzen da fitxaren dokumentazio grafikoan, zeinaren azalera baita:	

## 8. ORDENANTZA GRAFIKOA

	ORAIN	AMAIERAN
Partzelaren azalera	151,20 m <sup>2</sup>	151,20 m <sup>2</sup>
BS	151,20 m <sup>2</sup>	151,20 m <sup>2</sup>
S tipoa	162,00 m <sup>2</sup>	162,00 m <sup>2</sup>
Profila	PB+IV+BC	PB+IV
Erlaitzaren altuera	13,15 m	13,15 m

Aukera dago estalkia egokitzeko, igogailua jartze aldera, 14, 16 eta 20. artikuluetan ezarritako profilaren eta erlaitz altueraren arabera.

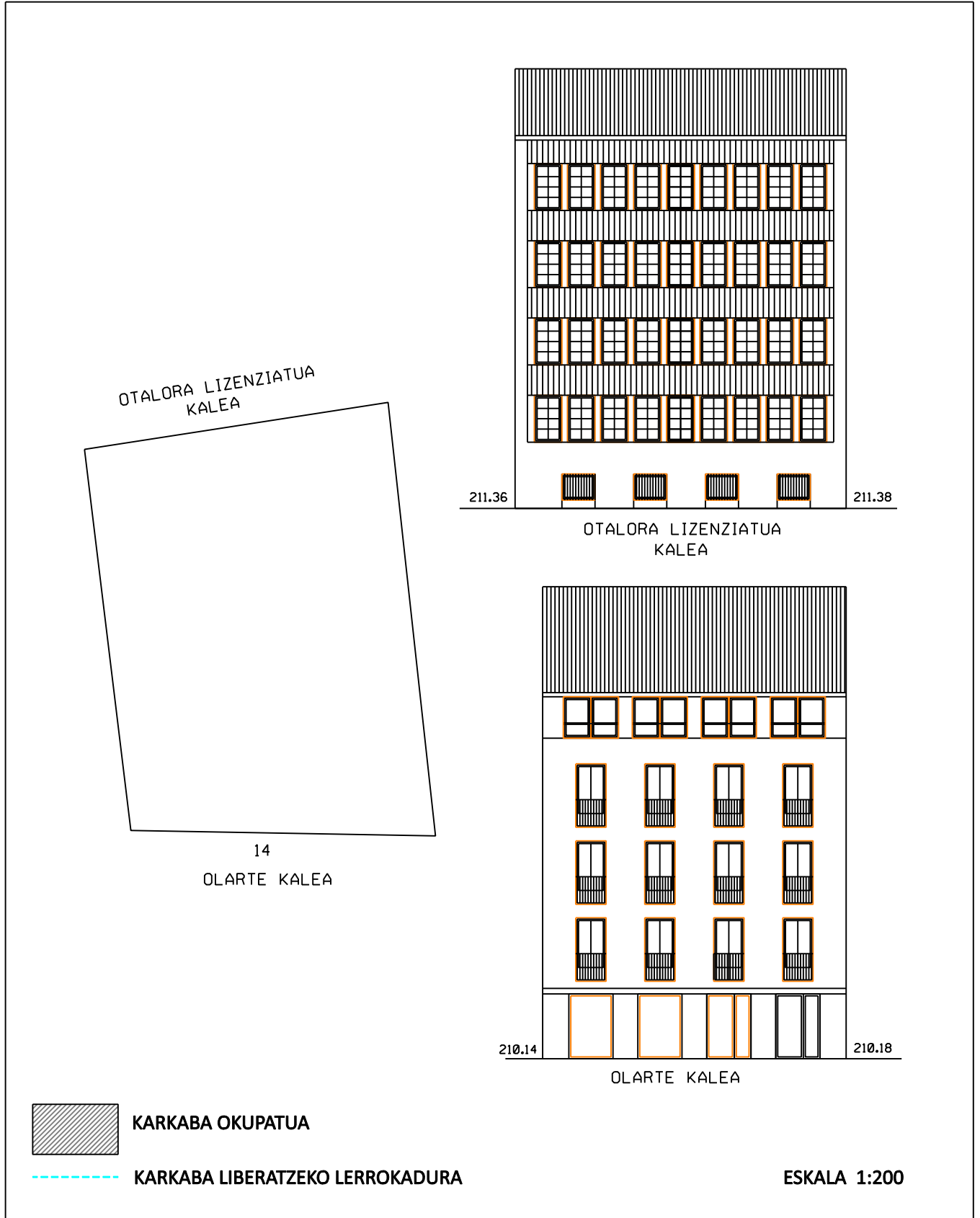
## 9. OHARRAK

--

# ARRASATEKO HERRIGUNE HISTORIKOAREN ETA ERREBALEN BIRGAITZE INTEGRATUKO PLAN BEREZIA

IDENTIFIKAZIOA	ORRIALDEAK	3-4
OLARTE, 14	KODEA	R3

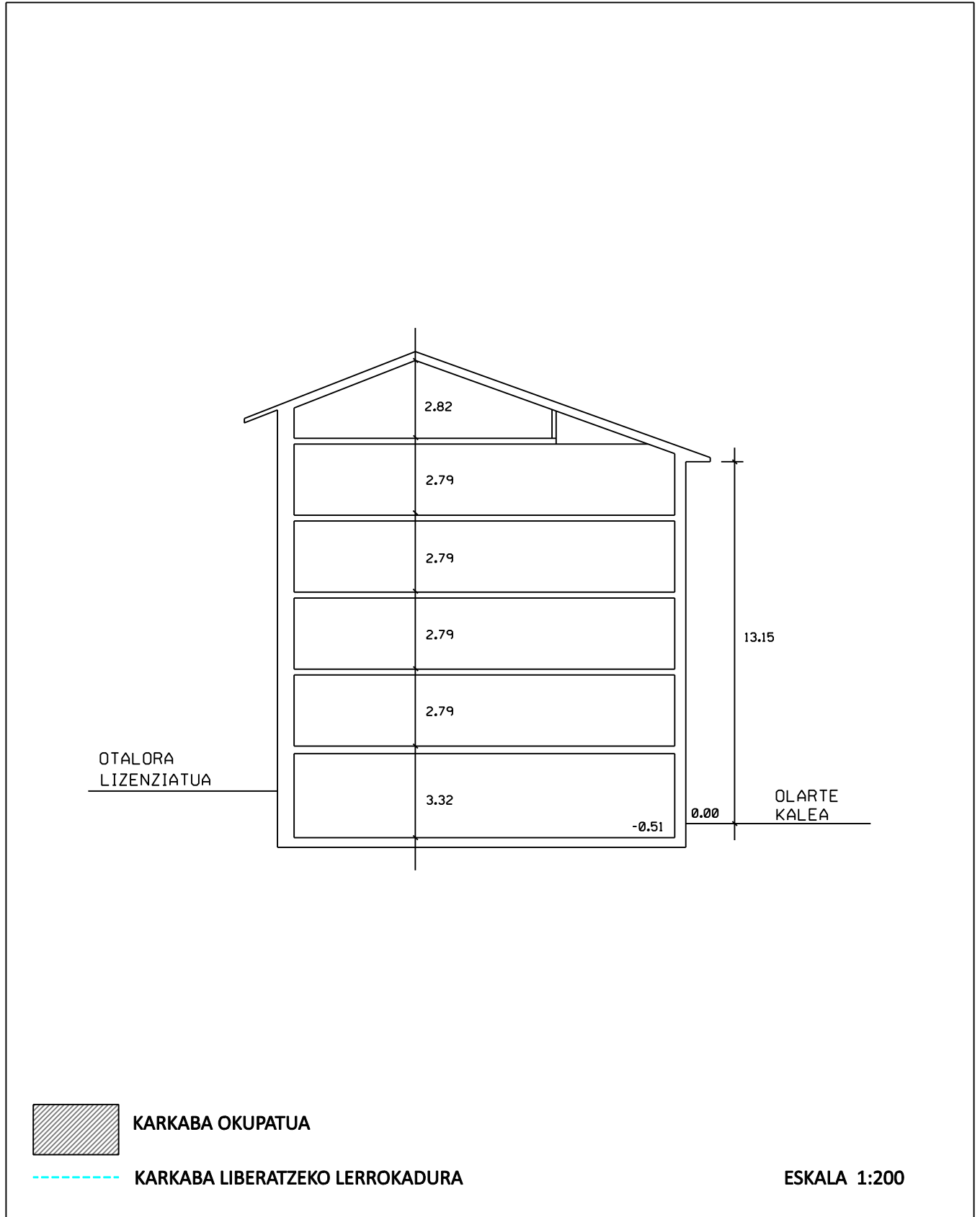
## 8. ORDENANTZA GRAFIKOA



ARRASATEKO HERRIGUNE HISTORIKOAREN ETA ERREBALEN  
BIRGAITZE INTEGRATUKO PLAN BEREZIA

IDENTIFIKAZIOA	ORRIALDEAK	4-4
OLARTE, 14	KODEA	R3

8. ORDENANTZA GRAFIKOA



# ARRASATEKO HERRIGUNE HISTORIKOAREN ETA ERREBALEN BIRGAITZE INTEGRATUKO PLAN BEREZIA

IDENTIFIKAZIOA	ORRIALDEAK	1-4
OLARTE 12	KODEA	R4

BABES MAILA	INGURUMENEKOA
-------------	---------------

## 0. ORAINGO EGOERA. ARGAZKIAK



1. **HIRIGINTZA JARDUERAKO ORDENANTZA**  
Araudiaren 15. artikuluan ezarritakoaren arabera.

## 2. PARTZELAZIO ORDENANTZA

Irizpide orokorrak	Araudiaren 15. artikuluan ezarritakoaren arabera.	
Irizpide espezifikoak	<input checked="" type="checkbox"/> Ez da onartzen elkartzea alboko partzelekin <input type="checkbox"/> Partzelak elkartzea onartzen da. (azterketa dokumentuaren 8. irizpidean jasotakoaren arabera) Eraitsiz gero, partzela zatitu egin behar da	

3. **HIRIGINTZA JARDUERAKO ORDENANTZA**  
Araudiaren 16-22. artikuluetan ezarritakoaren arabera.

4. **ERAIKUNTZARI ERANTSITAKO ELEMENTUEN GAINEKO ORDENANTZA**  
Araudiaren 23-26. artikuluetan ezarritakoaren arabera.

# ARRASATEKO HERRIGUNE HISTORIKOAREN ETA ERREBALEN BIRGAITZE INTEGRATUKO PLAN BEREZIA

IDENTIFIKAZIOA	ORRIALDEAK	2-4
OLARTE 12	KODEA	R4

## 5. ERABILEREN ORDENANTZA

<b>Irizpide orokorrak</b>	Araudiaren 37-44. artikuluetan ezarritakoaren arabera		
<b>Irizpide espezifikoak</b>	<b>SOLAIRUA</b>	<b>ERABILERA BAIMENDUA</b>	<b>ERABILERA TOLERATUA</b>
	Partzelako azalera librea		
	Sotoa/erdisotoa		
	Beheko solairua	Irizpide orokorra	Administratiboa
	Solairu tipoa	Irizpide orokorra	
	Teilatupea	Trastelekua	Etxebizitza/terraza

## 6. ELEMENTUEN KATALOGATZEA

<b>Kontserbatzeko elementuak</b>	Fatxada nagusiko baoak mantentzea (3 eta 4 ardatz). Beheko solairuko eta lehen solairuko mehelin horma eta fatxadak mantentzea.
<b>Kentzeko elementuak</b>	Baoak egokitzea beheko solairuan.

## 7. KARKABAK

<b>Irizpide orokorrak</b>	Araudiaren 50. artikuluan ezarritakoaren arabera.	
<b>Irizpide espezifikoak</b>	<input checked="" type="checkbox"/> Eraikinak ez du hartzen karkaba azalerarik. <input type="checkbox"/> Eraikinak hartzen duen karkaba azalera aipatzen da fitxaren dokumentazio grafikoan, zeinaren azalera baita:	

## 8. ORDENANTZA GRAFIKOA

	ORAIN	AMAIERAN
Partzelaren azalera	183,60 m <sup>2</sup>	165,70 m <sup>2</sup>
BS	183,60 m <sup>2</sup>	165,70 m <sup>2</sup>
S tipoa	165,70 m <sup>2</sup>	165,70 m <sup>2</sup>
Profila	PB+III+BC	PB+IV
Erlaitzaren altuera	11,95 m/13,45 m	11,95 m/10,85 m

Aukera dago estalkia egokitzeko, igogailua jartze aldera, 14, 16 eta 20. artikuluetan ezarritako profilararen eta erlaitz altueraren arabera.

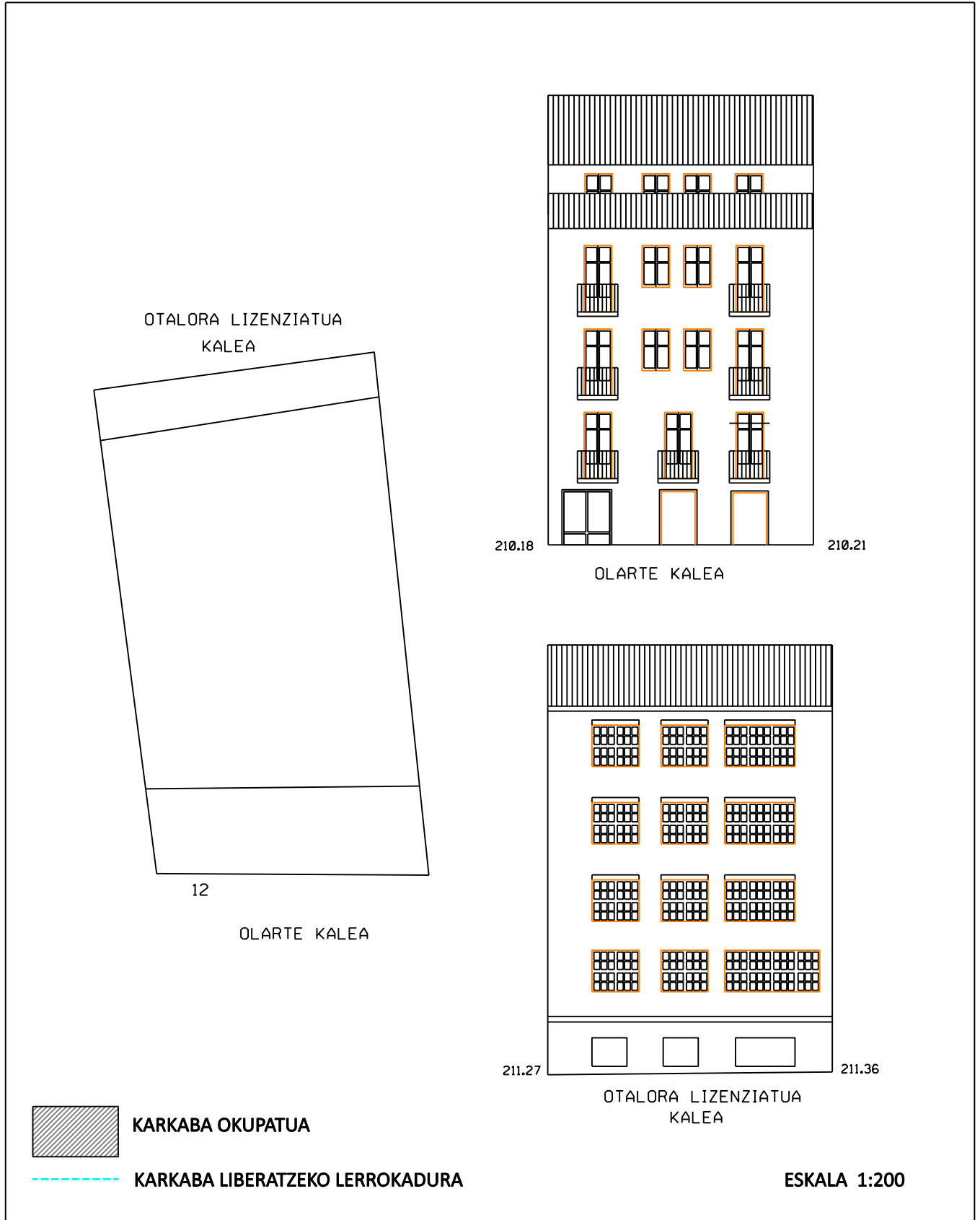
## 9. OHARRAK

--

# ARRASATEKO HERRIGUNE HISTORIKOAREN ETA ERREBALEN BIRGAITZE INTEGRATUKO PLAN BEREZIA

IDENTIFIKAZIOA	ORRIALDEAK	3-4
OLARTE,12	KODEA	R4

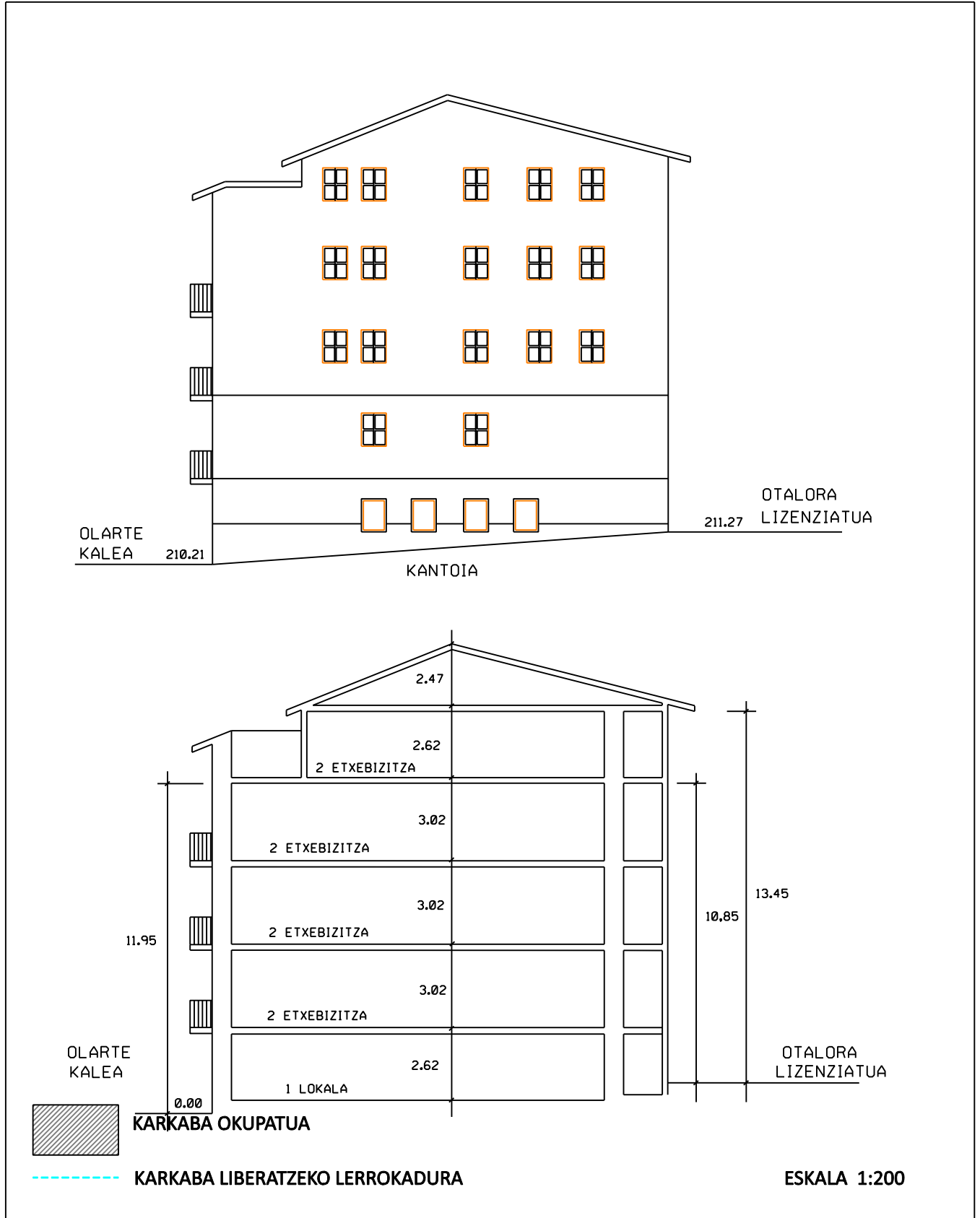
## 8. ORDENANTZA GRAFIKOA



# ARRASATEKO HERRIGUNE HISTORIKOAREN ETA ERREBALEN BIRGAITZE INTEGRATUKO PLAN BEREZIA

IDENTIFIKAZIOA	ORRIALDEAK	4-4
OLARTE,12	KODEA	R4

## 8. ORDENANTZA GRAFIKOA



2022KO ABENDUA



# ARRASATEKO HERRIGUNE HISTORIKOAREN ETA ERREBALEN BIRGAITZE INTEGRATUKO PLAN BEREZIA

IDENTIFIKAZIOA	ORRIALDEAK	1-5
OLARTE 10	KODEA	R5

BABES MAILA	INGURUMENEKOA
-------------	---------------

## 0. ORAINGO EGOERA. ARGAZKIAK



**1. HIRIGINTZA JARDUERAKO ORDENANTZA**  
Araudiaren 14. artikuluan ezarritakoaren arabera.

## 2. PARTZELAZIO ORDENANTZA

<b>Irizpide orokorrak</b>	Araudiaren 15. artikuluan ezarritakoaren arabera.	
<b>Irizpide espezifikoak</b>	<input checked="" type="checkbox"/> Ez da onartzen elkartzea alboko partzelekin <input type="checkbox"/> Partzelak elkartzea onartzen da. (azterketa dokumentuaren 8. irizpidean jasotakoaren arabera) Eraitsiz gero, partzela zatitu egin behar da	

**3. HIRIGINTZA JARDUERAKO ORDENANTZA**  
Araudiaren 16-22. artikuluetan ezarritakoaren arabera.

**4. ERAIKUNTZARI ERANTSITAKO ELEMENTUEN GAINEKO ORDENANTZA**  
Araudiaren 23-26. artikuluetan ezarritakoaren arabera.

# ARRASATEKO HERRIGUNE HISTORIKOAREN ETA ERREBALEN BIRGAITZE INTEGRATUKO PLAN BEREZIA

IDENTIFIKAZIOA	ORRIALDEAK	2-5
OLARTE 10	KODEA	R5

## 5. ERABILEREN ORDENANTZA

<b>Irizpide orokorrak</b>	Araudiaren 37-44. artikuluetan ezarritakoaren arabera		
<b>Irizpide espezifikoak</b>	<b>SOLAIRUA</b>	<b>ERABILERA BAIMENDUA</b>	<b>ERABILERA TOLERATUA</b>
	Partzelako azalera librea		
	Sotoa/erdisotoa	Irizpide orokorra Biltegia	
	Beheko solairua	Irizpide orokorra	
	Solairu tipoa	Irizpide orokorra	
	Teilatupea	Trastelekua	

## 6. ELEMENTUEN KATALOGATZEA

<b>Kontserbatzeko elementuak</b>	Fatxada nagusiko baoen konposizioa eta begiratokiak. Fatxada nagusiko galerien materiala mantentzea.
<b>Kentzeko elementuak</b>	Baoak egokitzea beheko solairuan.

## 7. KARKABAK

<b>Irizpide orokorrak</b>	Araudiaren 50. artikuluan ezarritakoaren arabera.	
<b>Irizpide espezifikoak</b>	<input checked="" type="checkbox"/> Eraikinak ez du hartzen karkaba azalerarik. <input type="checkbox"/> Eraikinak hartzen duen karkaba azalera aipatzen da fitxaren dokumentazio grafikoan, zeinaren azalera baita:	

## 8. ORDENANTZA GRAFIKOA

	ORAIN	AMAIERAN
<b>Partzelaren azalera</b>	181,00 m <sup>2</sup>	183,00 m <sup>2</sup>
<b>BS</b>	181,00 m <sup>2</sup>	183,00 m <sup>2</sup>
<b>S tipoa</b>	185,20 m <sup>2</sup>	185,20 m <sup>2</sup>
<b>Profila</b>	PS+PB+III	PS+PB+IV
<b>Erlaitzaren altuera</b>	12,70 m/11,50 m	12,70 m/11,50 m

Aukera dago estalkia egokitze, igogailua jartze aldera, 14, 16 eta 20. artikuluetan ezarritako profilaren eta erlaitz altueraren arabera.

## 9. OHARRAK

Erreforma bat eginez gero, beheko solairuko lokalek goiko solairuen fondoa lortu dezakete.

# ARRASATEKO HERRIGUNE HISTORIKOAREN ETA ERREBALEN BIRGAITZE INTEGRATUKO PLAN BEREZIA

IDENTIFIKAZIOA	ORRIALDEAK	3-5
OLARTE, 10	KODEA	R5

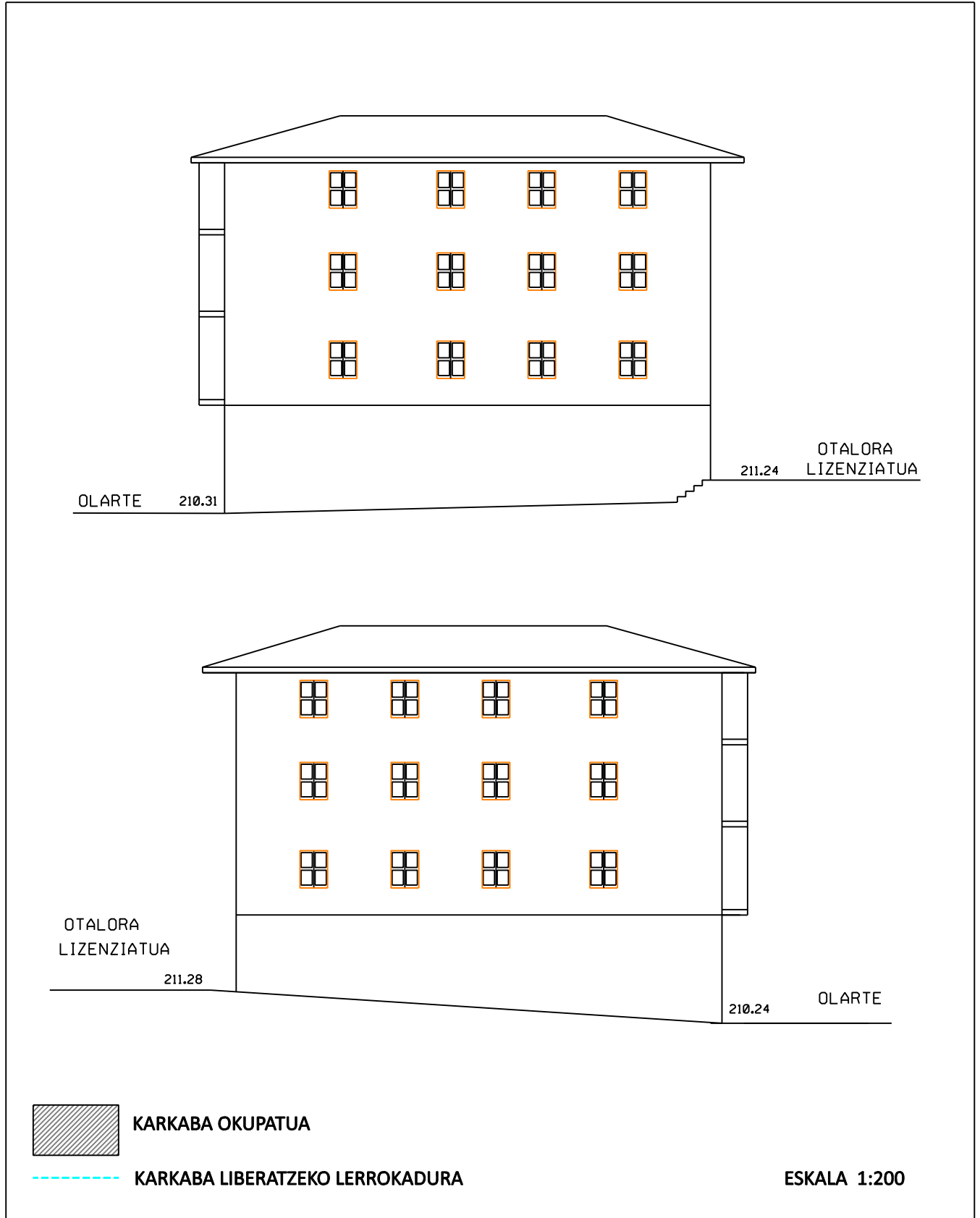
## 8. ORDENANTZA GRAFIKOA



# ARRASATEKO HERRIGUNE HISTORIKOAREN ETA ERREBALEN BIRGAITZE INTEGRATUKO PLAN BEREZIA

IDENTIFIKAZIOA	ORRIALDEAK	4-5
OLARTE, 10	KODEA	R5

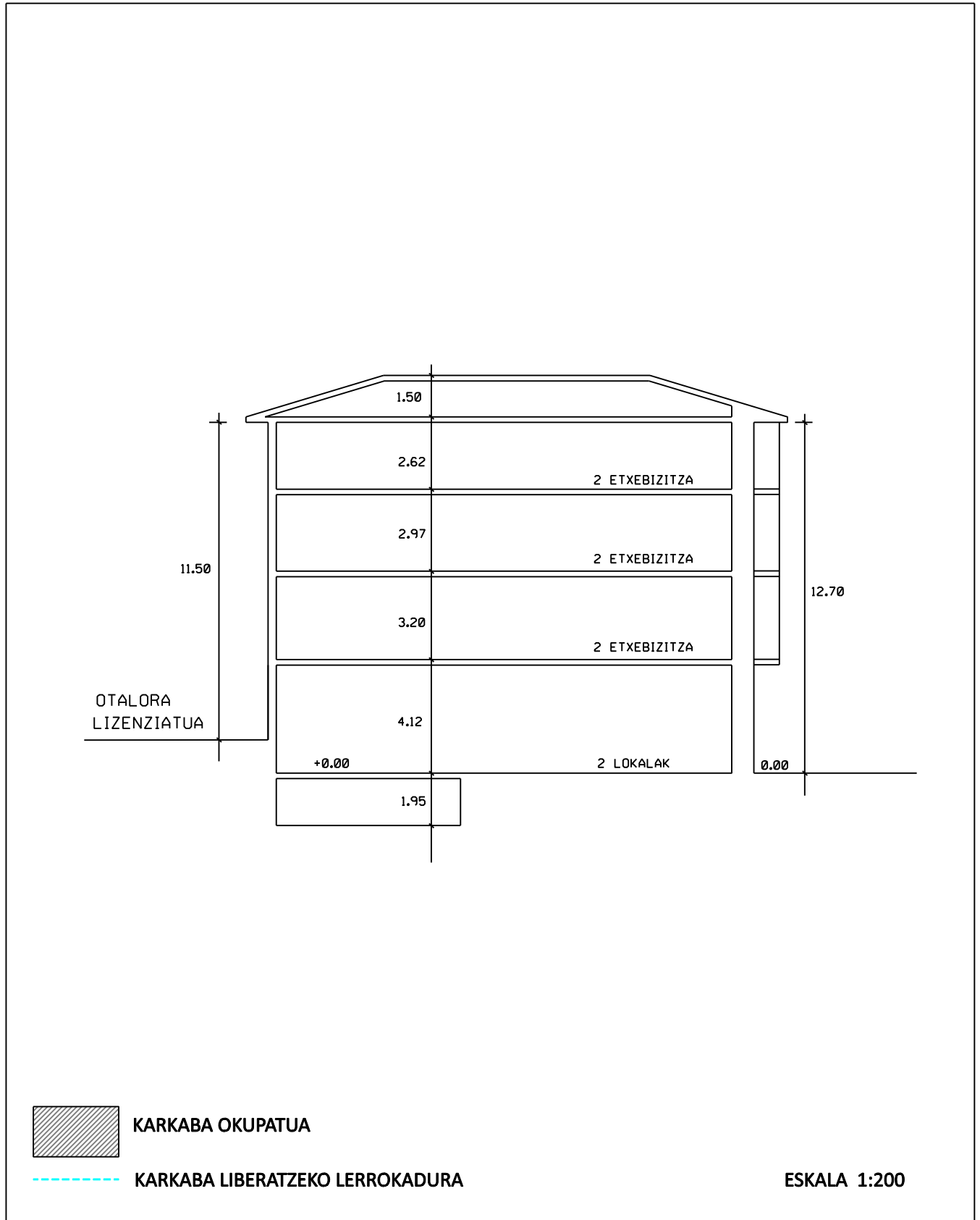
## 8. ORDENANTZA GRAFIKOA



# ARRASATEKO HERRIGUNE HISTORIKOAREN ETA ERREBALEN BIRGAITZE INTEGRATUKO PLAN BEREZIA

IDENTIFIKAZIOA	ORRIALDEAK	5-5
OLARTE, 10	KODEA	R5

## 8. ORDENANTZA GRAFIKOA



2022KO ABENDUA



# ARRASATEKO HERRIGUNE HISTORIKOAREN ETA ERREBALEN BIRGAITZE INTEGRATUKO PLAN BEREZIA

IDENTIFIKAZIOA	ORRIALDEAK	1-4
OLARTE 8	KODEA	R6

BABES MAILA	ERAIKIN DISKORDANTEA
-------------	----------------------

## 0. ORAINGO EGOERA. ARGAZKIAK



**1. HIRIGINTZA JARDUERAKO ORDENANTZA**  
Araudiaren 14. artikuluan ezarritakoaren arabera.

## 2. PARTZELAZIO ORDENANTZA

<b>Irizpide orokorrak</b>	Araudiaren 15. artikuluan ezarritakoaren arabera.	
<b>Irizpide espezifikoak</b>	<input checked="" type="checkbox"/> Ez da onartzen elkartzea alboko partzelekin <input type="checkbox"/> Partzelak elkartzea onartzen da. (azterketa dokumentuaren 8. irizpidean jasotakoaren arabera) Eraitsiz gero, partzela zatitu egin behar da	

**3. HIRIGINTZA JARDUERAKO ORDENANTZA**  
Araudiaren 16-22. artikuluetan ezarritakoaren arabera.

**4. ERAIKUNTZARI ERANTSITAKO ELEMENTUEN GAINEKO ORDENANTZA**  
Araudiaren 23-65. artikuluetan ezarritakoaren arabera.

# ARRASATEKO HERRIGUNE HISTORIKOAREN ETA ERREBALEN BIRGAITZE INTEGRATUKO PLAN BEREZIA

IDENTIFIKAZIOA	ORRIALDEAK	2-4
OLARTE 8	KODEA	R6

## 5. ERABILEREN ORDENANTZA

<b>Irizpide orokorrak</b>	Araudiaren 37-44. artikuluetan ezarritakoaren arabera		
<b>Irizpide espezifikoak</b>	<b>SOLAIRUA</b>	<b>ERABILERA BAIMENDUA</b>	<b>ERABILERA TOLERATUA</b>
	Partzelako azalera librea		
	Sotoa/erdisotoa		
	Beheko solairua	Irizpide orokorra	
	Solairu tipoa	Irizpide orokorra	
	Teilatupea	Trastelekua	

## 6. ELEMENTUEN KATALOGATZEA

Kontserbatzeko elementuak	
Kentzeko elementuak	Baoak egokitzea beheko solairuan.

## 7. KARKABAK

<b>Irizpide orokorrak</b>	Araudiaren 50. artikuluan ezarritakoaren arabera.	
<b>Irizpide espezifikoak</b>	<input checked="" type="checkbox"/> Eraikinak ez du hartzen karkaba azalera-rik. <input type="checkbox"/> Eraikinak hartzen duen karkaba azalera aipatzen da fitxaren dokumentazio grafikoan, zeinaren azalera baita:	

## 8. ORDENANTZA GRAFIKOA

	ORAIN	AMAIERAN
Partzelaren azalera	102,00 m <sup>2</sup>	102,00 m <sup>2</sup>
BS	102,00 m <sup>2</sup>	102,00 m <sup>2</sup>
S tipoa	92,50 m <sup>2</sup>	90,00 m <sup>2</sup>
Profila	PB+IV	PB+IV
Erlaitzaren altuera	15,20 m/14,45 m	12,40 m/11,65 m

Aukera dago estalkia egokitzeke, igogailua jartze aldera, 14, 16 eta 20. artikuluetan ezarritako profilararen eta erlaitz altueraren arabera.

## 9. OHARRAK

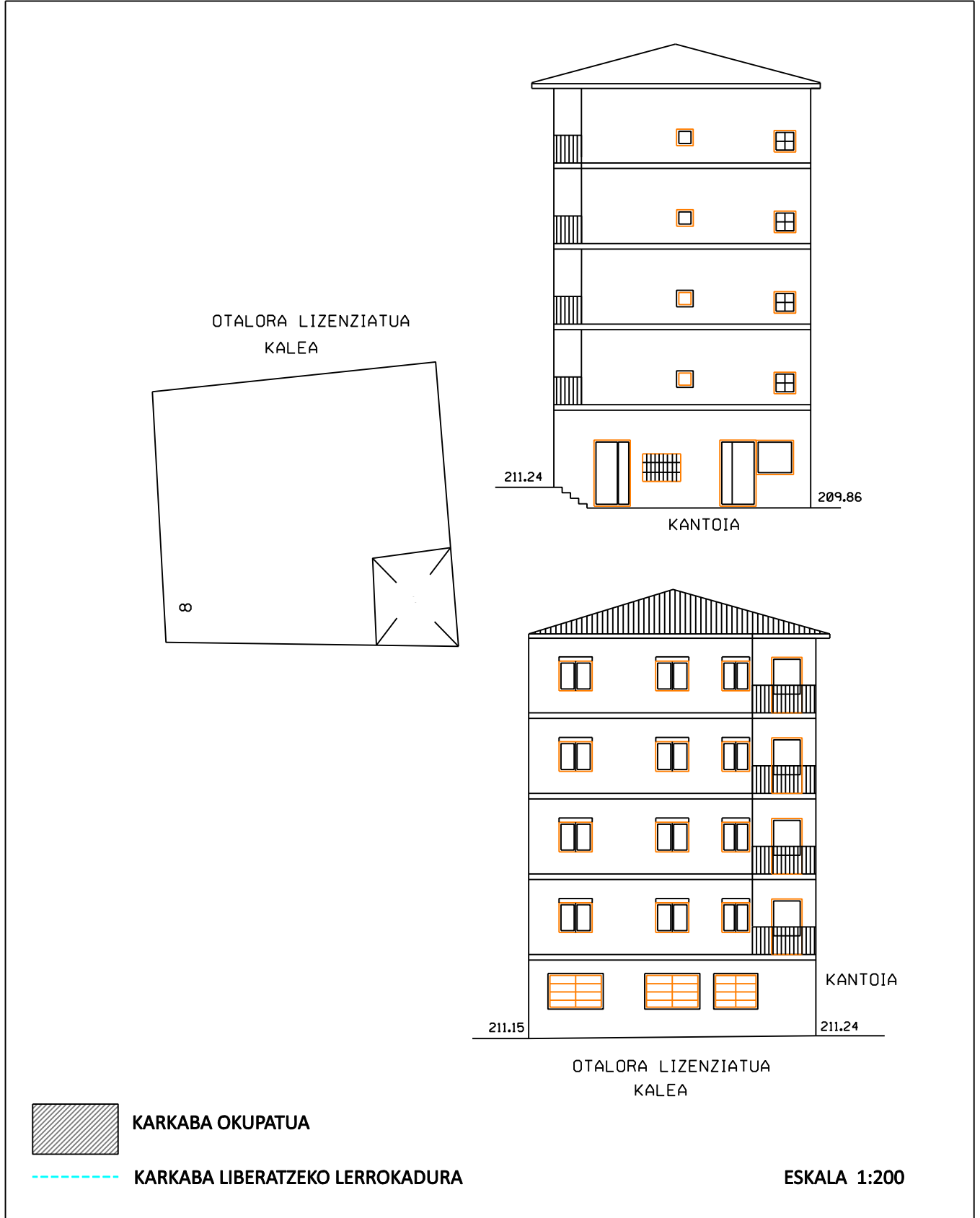
--



# ARRASATEKO HERRIGUNE HISTORIKOAREN ETA ERREBALEN BIRGAITZE INTEGRATUKO PLAN BEREZIA

IDENTIFIKAZIOA	ORRIALDEAK	3-4
OLARTE, 8	KODEA	R6

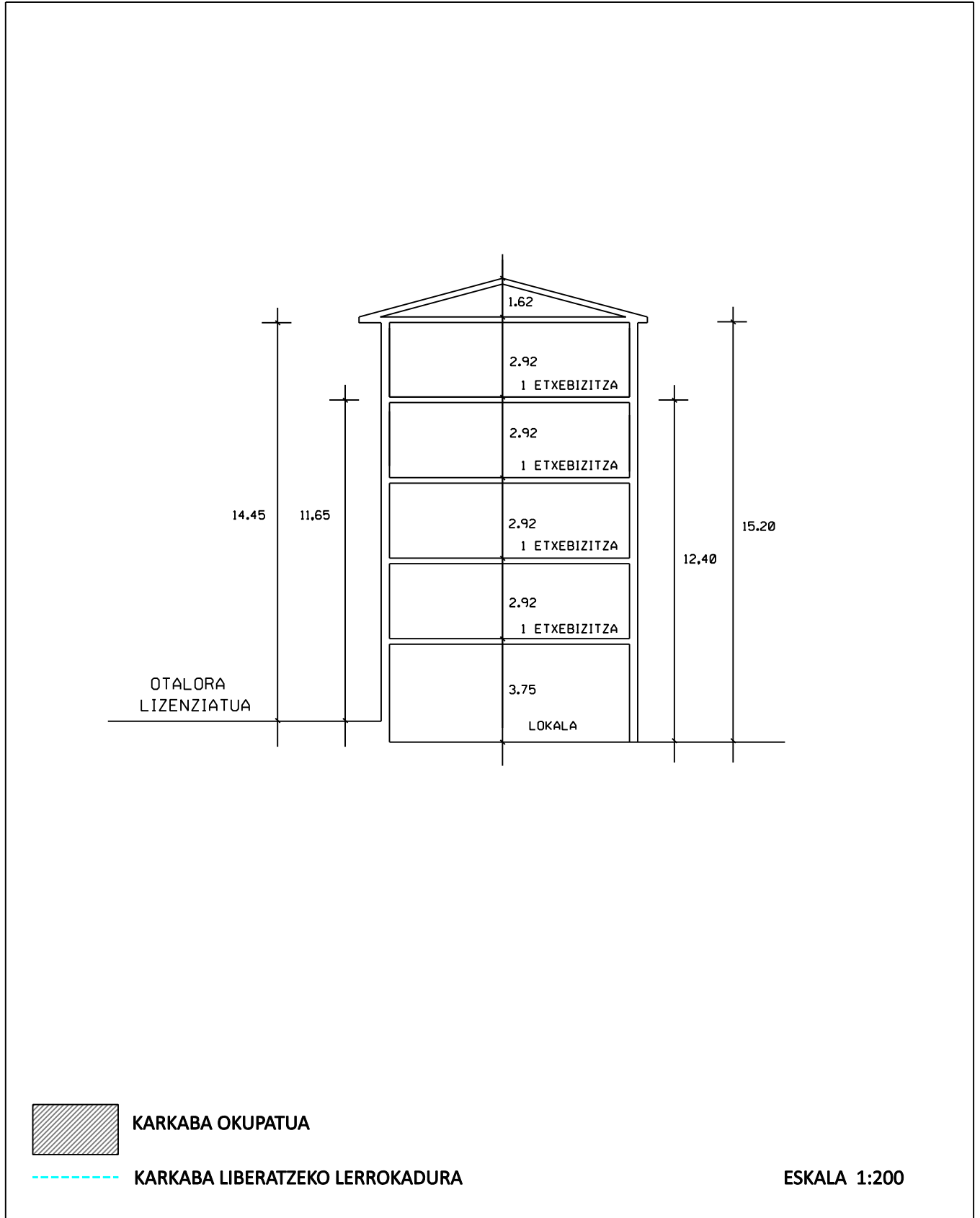
## 8. ORDENANTZA GRAFIKOA



ARRASATEKO HERRIGUNE HISTORIKOAREN ETA ERREBALEN  
BIRGAITZE INTEGRATUKO PLAN BEREZIA

IDENTIFIKAZIOA	ORRIALDEAK	4-4
OLARTE, 8	KODEA	R6

8. ORDENANTZA GRAFIKOA



# ARRASATEKO HERRIGUNE HISTORIKOAREN ETA ERREBALEN BIRGAITZE INTEGRATUKO PLAN BEREZIA

IDENTIFIKAZIOA	ORRIALDEAK	1-4
OLARTE 6	KODEA	R7

BABES MAILA	ERAIKIN DISKORDANTEA
-------------	----------------------

## 0. ORAINGO EGOERA. ARGAZKIAK



1. **HIRIGINTZA JARDUERAKO ORDENANTZA**  
Araudiaren 14. artikuluan ezarritakoaren arabera.

## 2. PARTZELAZIO ORDENANTZA

Irizpide orokorrak	Araudiaren 15. artikuluan ezarritakoaren arabera.	
Irizpide espezifikoak	<input checked="" type="checkbox"/> Ez da onartzen elkartzea alboko partzelekin <input type="checkbox"/> Partzelak elkartzea onartzen da. (azterketa dokumentuaren 8. irizpidean jasotakoaren arabera) Eraitsiz gero, partzela zatitu egin behar da	

3. **HIRIGINTZA JARDUERAKO ORDENANTZA**  
Araudiaren 16-22. artikuluetan ezarritakoaren arabera.

4. **ERAIKUNTZARI ERANTSITAKO ELEMENTUEN GAINEKO ORDENANTZA**  
Araudiaren 22-26. artikuluetan ezarritakoaren arabera.

# ARRASATEKO HERRIGUNE HISTORIKOAREN ETA ERREBALEN BIRGAITZE INTEGRATUKO PLAN BEREZIA

IDENTIFIKAZIOA	ORRIALDEAK	2-4
OLARTE 6	KODEA	R7

## 5. ERABILEREN ORDENANTZA

<b>Irizpide orokorrak</b>	Araudiaren 37-44. artikuluetan ezarritakoaren arabera		
<b>Irizpide espezifikoak</b>	<b>SOLAIRUA</b>	<b>ERABILERA BAIMENDUA</b>	<b>ERABILERA TOLERATUA</b>
	Partzelako azalera librea		
	Sotoa/erdisotoa	Irizpide orokorra	
	Beheko solairua	Irizpide orokorra	
	Solairu tipoa	Irizpide orokorra	
	Teilatupea	Trastelekua	

## 6. ELEMENTUEN KATALOGATZEA

<b>Kontserbatzeko elementuak</b>	Alboko hormak mantentzea lehen solairuraino. Antzinako burdinoleta elementua egon daitezke, 1700 inguruan jarriak etxe uhartean.
<b>Kentzeko elementuak</b>	Baoak egokitzea beheko solairuan.

## 7. KARKABAK

<b>Irizpide orokorrak</b>	Araudiaren 50. artikuluan ezarritakoaren arabera.	
<b>Irizpide espezifikoak</b>	<input checked="" type="checkbox"/> Eraikinak ez du hartzen karkaba azalerarik. <input type="checkbox"/> Eraikinak hartzen duen karkaba azalera aipatzen da fitxaren dokumentazio grafikoan, zeinaren azalera baita:	

## 8. ORDENANTZA GRAFIKOA

	ORAIN	AMAIERAN
<b>Partzelaren azalera</b>	231,00 m <sup>2</sup>	231,00 m <sup>2</sup>
<b>BS</b>	231,00 m <sup>2</sup>	231,00 m <sup>2</sup>
<b>S tipoa</b>	187,80 m <sup>2</sup>	187,80 m <sup>2</sup>
<b>Profila</b>	PB+I	PB+IV
<b>Erlaitzaren altuera</b>	5,90 m	12,00 m

Aukera dago estalkia egokitzeko, igogailua jartze aldera, 14, 16 eta 20. artikuluetan ezarritako profilararen eta erlaitz altueraren arabera.

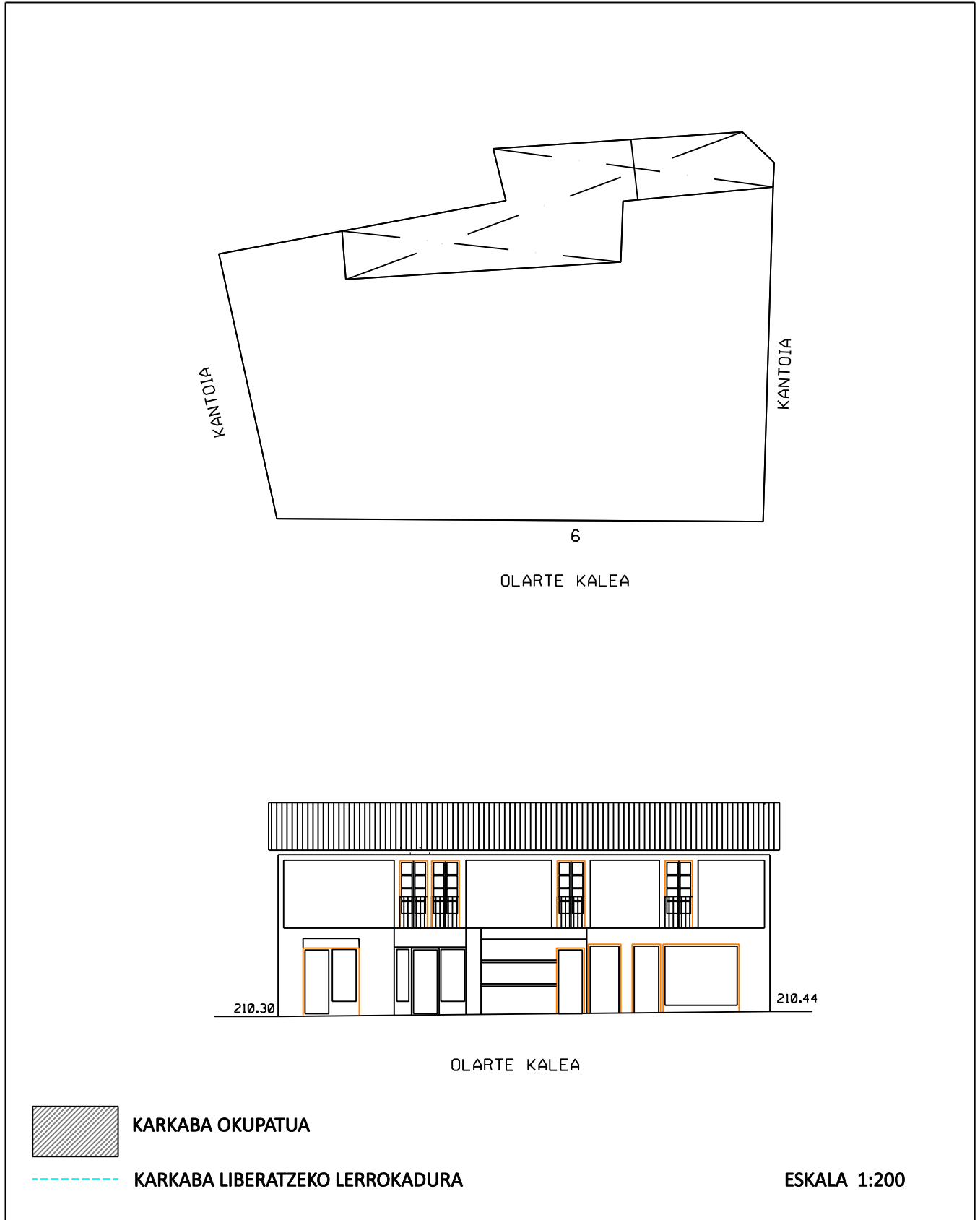
## 9. OHARRAK

Baimendu ahal izango dira kontserbatzeko, apaintzeko, sendotzeko, konpontzeko, eraberritzeko eta apaintzeko obrak, betiere ordenantzetan ezarritako irizpideetara egokitzen badira material, bao eta abarrei buruz, eta ez badira areagotzen dauden arrazoi desegokiak.

# ARRASATEKO HERRIGUNE HISTORIKOAREN ETA ERREBALEN BIRGAITZE INTEGRATUKO PLAN BEREZIA

IDENTIFIKAZIOA	ORRIALDEAK	3-4
OLARTE, 6	KODEA	R7

## 8. ORDENANTZA GRAFIKOA

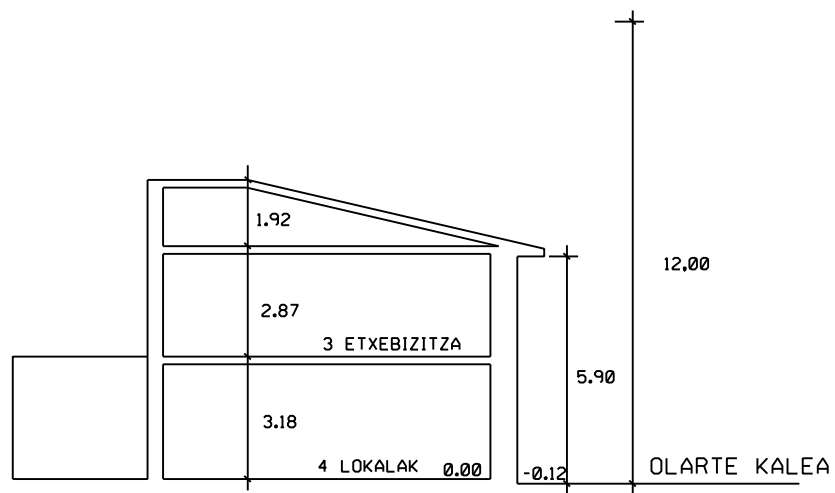
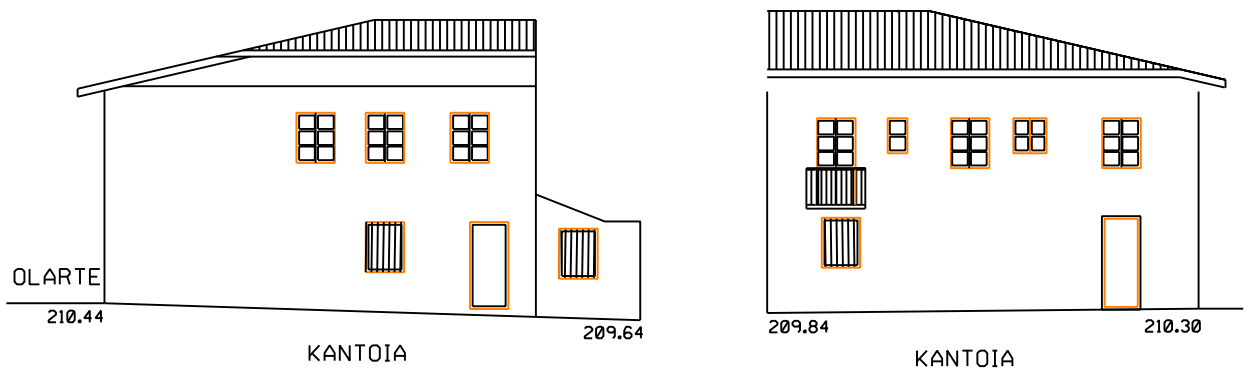


2022KO ABENDUA

# ARRASATEKO HERRIGUNE HISTORIKOAREN ETA ERREBALEN BIRGAITZE INTEGRATUKO PLAN BEREZIA

IDENTIFIKAZIOA	ORRIALDEAK	4-4
OLARTE, 6	KODEA	R7

## 8. ORDENANTZA GRAFIKOA



KARKABA OKUPATUA



KARKABA LIBERATZEKO LERROKADURA

ESKALA 1:200

# ARRASATEKO HERRIGUNE HISTORIKOAREN ETA ERREBALEN BIRGAITZE INTEGRATUKO PLAN BEREZIA

IDENTIFIKAZIOA	ORRIALDEAK	1-4
OTALORA 9	KODEA	R8

BABES MAILA	ERAIKIN DISKORDANTEA
-------------	----------------------

## 0. ORAINGO EGOERA. ARGAZKIAK



1. **HIRIGINTZA JARDUERAKO ORDENANTZA**  
Araudiaren 14. artikuluan ezarritakoaren arabera.

2. **PARTZELAZIO ORDENANTZA**

Irizpide orokorrak	Araudiaren 15. artikuluan ezarritakoaren arabera.	
Irizpide espezifikoak	<input checked="" type="checkbox"/> Ez da onartzen elkartzea alboko partzelekin <input type="checkbox"/> Partzelak elkartzea onartzen da. (azterketa dokumentuaren 8. irizpidean jasotakoaren arabera) Eraitsiz gero, partzela zatitu egin behar da	

3. **HIRIGINTZA JARDUERAKO ORDENANTZA**  
Araudiaren 16-22. artikuluetan ezarritakoaren arabera.

4. **ERAIKUNTZARI ERANTSITAKO ELEMENTUEN GAINEKO ORDENANTZA**  
Araudiaren 23-26. artikuluetan ezarritakoaren arabera.

# ARRASATEKO HERRIGUNE HISTORIKOAREN ETA ERREBALEN BIRGAITZE INTEGRATUKO PLAN BEREZIA

IDENTIFIKAZIOA	ORRIALDEAK	2-4
OTALORA 9	KODEA	R8

## 5. ERABILEREN ORDENANTZA

<b>Irizpide orokorrak</b>	Araudiaren 37-44. artikuluetan ezarritakoaren arabera		
<b>Irizpide espezifikoak</b>	<b>SOLAIRUA</b>	<b>ERABILERA BAIMENDUA</b>	<b>ERABILERA TOLERATUA</b>
	Partzelako azalera librea		
	Sotoa/erdisotoa	Irizpide orokorra	Merkataritzakoa
	Beheko solairua	Irizpide orokorra	
	Solairu tipoa	Irizpide orokorra	
	Teilatupea	Trastelekua	

## 6. ELEMENTUEN KATALOGATZEA

<b>Kontserbatzeko elementuak</b>	Antzinako burdinoletoak elementua egon daitezke, 1700 inguruan jarriak etxe uhartean.
<b>Kentzeko elementuak</b>	Baoak egokitzea beheko solairuan. Goiko solairuetako begiratokia Otalora lizentziaduna kalerantz

## 7. KARKABAK

<b>Irizpide orokorrak</b>	Araudiaren 50. artikuluan ezarritakoaren arabera.	
<b>Irizpide espezifikoak</b>	<input checked="" type="checkbox"/> Eraikinak ez du hartzen karkaba azalerarik. <input type="checkbox"/> Eraikinak hartzen duen karkaba azalera aipatzen da fitxaren dokumentazio grafikoan, zeinaren azalera baita:	

## 8. ORDENANTZA GRAFIKOA

	ORAIN	AMAIERAN
<b>Partzelaren azalera</b>	103,20 m <sup>2</sup>	103,20 m <sup>2</sup>
<b>BS</b>	99,20 m <sup>2</sup>	103,20 m <sup>2</sup>
<b>S tipoa</b>	100,20 m <sup>2</sup>	103,20 m <sup>2</sup>
<b>Profila</b>	SS+PB+IV	SS+PB+IV
<b>Erlaitzaren altuera</b>	14,57 m	12,10 m

Aukera dago estalkia egokitzeke, igogailua jartze aldera, 14, 16 eta 20. artikuluetan ezarritako profilararen eta erlaitz altueraren arabera.

## 9. OHARRAK

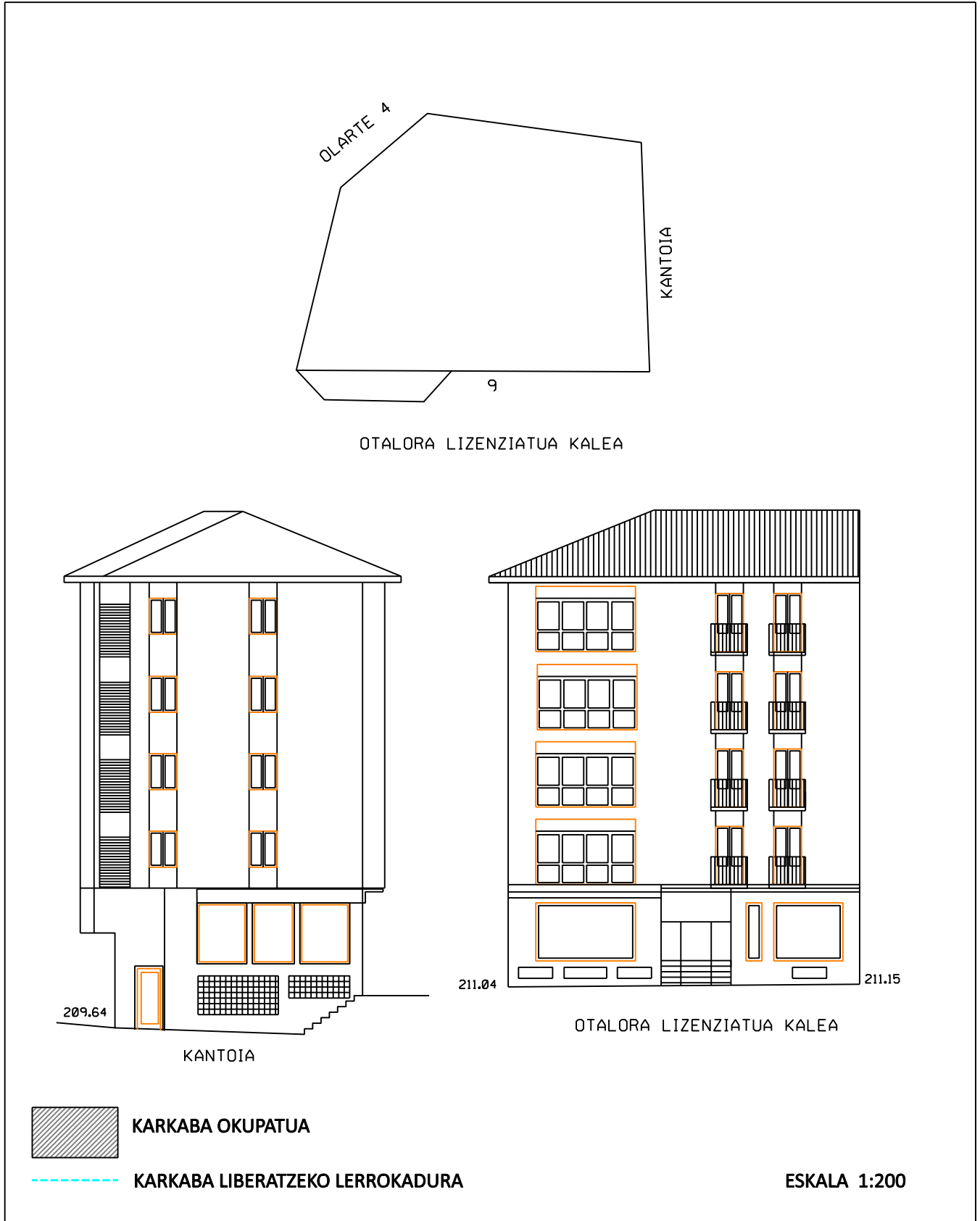
Erdisotoan partzela osoan eraiki ahal izango da.
--



# ARRASATEKO HERRIGUNE HISTORIKOAREN ETA ERREBALEN BIRGAITZE INTEGRATUKO PLAN BEREZIA

IDENTIFIKAZIOA	ORRIALDEAK	3-4
OTALORA, 9	KODEA	R8

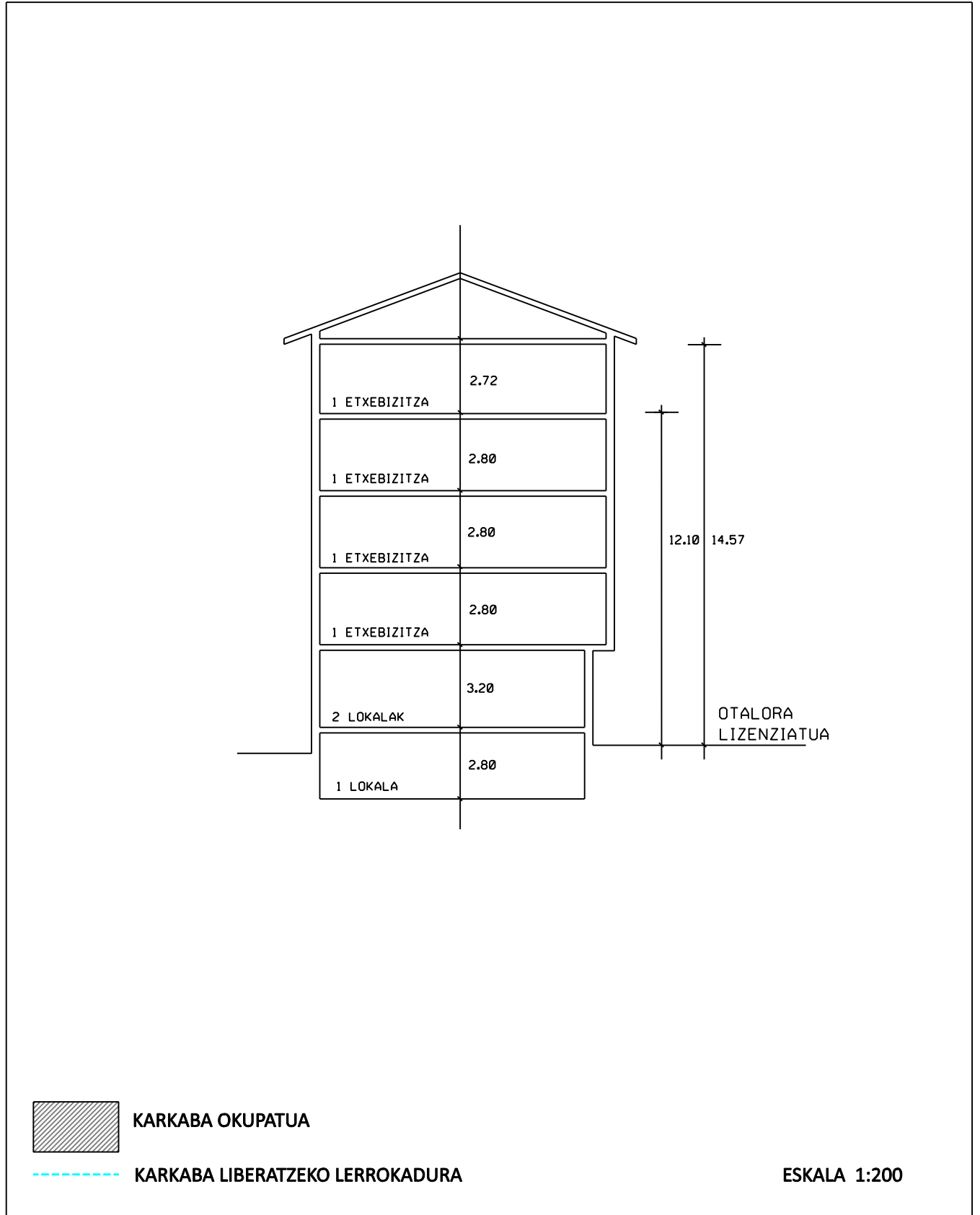
## 8. ORDENANTZA GRAFIKOA



# ARRASATEKO HERRIGUNE HISTORIKOAREN ETA ERREBALEN BIRGAITZE INTEGRATUKO PLAN BEREZIA

IDENTIFIKAZIOA	ORRIALDEAK	4-4
OTALORA, 9	KODEA	R8

## 8. ORDENANTZA GRAFIKOA

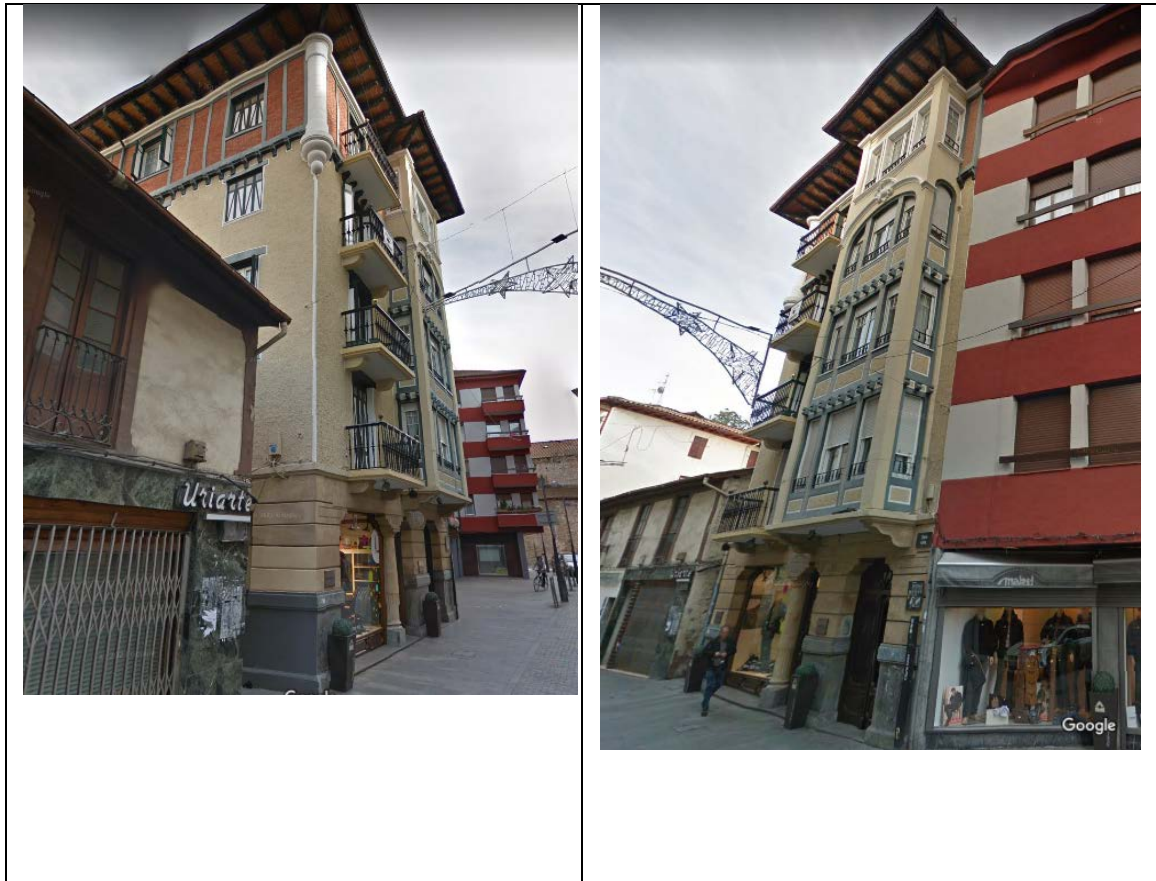


# ARRASATEKO HERRIGUNE HISTORIKOAREN ETA ERREBALEN BIRGAITZE INTEGRATUKO PLAN BEREZIA

IDENTIFIKAZIOA	ORRIALDEAK	1-4
OLARTE 2	KODEA	R9

BABES MAILA	INGURUMENEKOA
-------------	---------------

## 0. ORAINGO EGOERA. ARGAZKIAK



**1. HIRIGINTZA JARDUERAKO ORDENANTZA**  
Araudiaren 14. artikuluan ezarritakoaren arabera.

## 2. PARTZELAZIO ORDENANTZA

<b>Irizpide orokorrak</b>	Araudiaren 15. artikuluan ezarritakoaren arabera.	
<b>Irizpide espezifikoak</b>	<input checked="" type="checkbox"/> Ez da onartzen elkartzea alboko partzelekin <input type="checkbox"/> Partzelak elkartzea onartzen da. (azterketa dokumentuaren 8. irizpidean jasotakoaren arabera) Eraitsiz gero, partzela zatitu egin behar da	

**3. HIRIGINTZA JARDUERAKO ORDENANTZA**  
Araudiaren 16-22. artikuluetan ezarritakoaren arabera.

**4. ERAIKUNTZARI ERANTSITAKO ELEMENTUEN GAINEKO ORDENANTZA**  
Araudiaren 23-26. artikuluetan ezarritakoaren arabera.

# ARRASATEKO HERRIGUNE HISTORIKOAREN ETA ERREBALEN BIRGAITZE INTEGRATUKO PLAN BEREZIA

IDENTIFIKAZIOA	ORRIALDEAK	2-4
OLARTE 2	KODEA	R9

## 5. ERABILEREN ORDENANTZA

<b>Irizpide orokorrak</b>	Araudiaren 37-44. artikuluetan ezarritakoaren arabera.		
<b>Irizpide espezifikoak</b>	<b>SOLAIRUA</b>	<b>ERABILERA BAIMENDUA</b>	<b>ERABILERA TOLERATUA</b>
	Partzelako azalera librea		
	Sotoa/erdisotoa		
	Beheko solairua	Irizpide orokorra	
	Solairu tipoa	Irizpide orokorra	
	Teilatupea	Trastelekua	

## 6. ELEMENTUEN KATALOGATZEA

<b>Kontserbatzeko elementuak</b>	Eraikinaren multzoa: konposizio orokorra, baoak eta abar. Zurezko begiratokiak goiko solairuetan. Estalkiko teilatu hegaleko solibak. Beheko solairuko baoen konposizioa eta materialak. Errementaritza.
<b>Kentzeko elementuak</b>	

## 7. KARKABAK

<b>Irizpide orokorrak</b>	Araudiaren 50. artikuluan ezarritakoaren arabera.	
<b>Irizpide espezifikoak</b>	<input checked="" type="checkbox"/> Eraikinak ez du hartzen karkaba azalerarik. <input type="checkbox"/> Eraikinak hartzen duen karkaba azalera aipatzen da fitxaren dokumentazio grafikoan, zeinaren azalera baita:	

## 8. ORDENANTZA GRAFIKOA

	ORAIN	AMAIERAN
Partzelaren azalera	116,34 m <sup>2</sup>	116,34 m <sup>2</sup>
BS	116,34 m <sup>2</sup>	116,34 m <sup>2</sup>
S tipoa	116,34 m <sup>2</sup>	116,34 m <sup>2</sup>
Profila	PB+IV	PB+IV
Erlaitzaren altuera	16,15 m	16,15 m

Aukera dago estalkia egokitzeko, igogailua jartze aldera, 14, 16 eta 20. artikuluetan ezarritako profilararen eta erlaitz altueraren arabera.

## 9. OHARRAK

--

# ARRASATEKO HERRIGUNE HISTORIKOAREN ETA ERREBALEN BIRGAITZE INTEGRATUKO PLAN BEREZIA

IDENTIFIKAZIOA	ORRIALDEAK	3-4
OLARTE, 2	KODEA	R9

## 8. ORDENANTZA GRAFIKOA

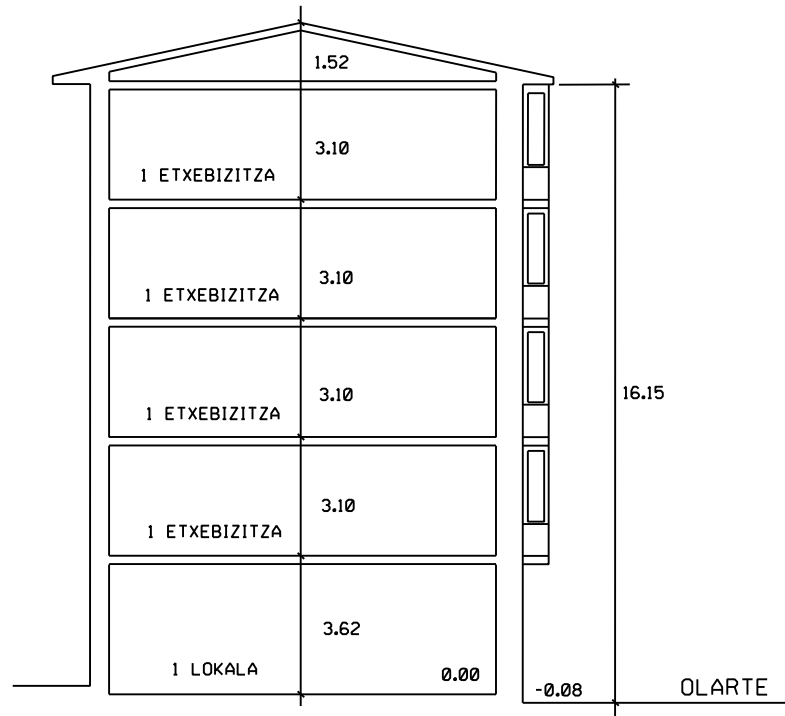


2022KO ABENDUA

# ARRASATEKO HERRIGUNE HISTORIKOAREN ETA ERREBALEN BIRGAITZE INTEGRATUKO PLAN BEREZIA

IDENTIFIKAZIOA	ORRIALDEAK	4-4
OLARTE, 2	KODEA	R9

## 8. ORDENANTZA GRAFIKOA



KARKABA OKUPATUA



KARKABA LIBERATZEKO LERROKADURA

ESKALA 1:200