

# ARRASATEKO HERRIGUNE HISTORIKOAREN ETA ERREBALEN BIRGAITZE INTEGRATUKO PLAN BEREZIA

<b>IDENTIFIKAZIOA</b>	<b>ORRIALDEAK</b>	1-7
SEBER ALTUBE 4 – AZOKA 1-3 IGLESIA SAN FRANCISCO KULTURATE	<b>KODEA</b>	S1

<b>BABES MAILA</b>	ERTAINA
--------------------	---------

## 0. ORAINGO EGOERA. ARGAZKIAK



1. **HIRIGINTZA JARDUERAKO ORDENANTZA**  
Araudiaren 14. artikuluan ezarritakoaren arabera.

## 2. PARTZELAZIO ORDENANTZA

<b>Irizpide orokorrak</b>	Araudiaren 15. artikuluan ezarritakoaren arabera.	
<b>Irizpide espezifikoak</b>	<input checked="" type="checkbox"/> Ez da onartzen elkartzea alboko partzelekin <input type="checkbox"/> Partzelak elkartzea onartzen da. (azterketa dokumentuaren 8. irizpidean jasotakoaren arabera) Eraitsiz gero, partzela zatitu egin behar da	

3. **HIRIGINTZA JARDUERAKO ORDENANTZA**  
Araudiaren 16-22. artikuluetan ezarritakoaren arabera.

4. **ERAIKUNTZARI ERANTSITAKO ELEMENTUEN GAINEKO ORDENANTZA**  
Araudiaren 23-6. artikuluetan ezarritakoaren arabera.

# ARRASATEKO HERRIGUNE HISTORIKOAREN ETA ERREBALEN BIRGAITZE INTEGRATUKO PLAN BEREZIA

IDENTIFIKAZIOA	ORRIALDEAK	2-7
SEBER ALTUBE 4 – AZOKA 1-3 IGLESIA SAN FRANCISCO KULTURATE	KODEA	S1

## 5. ERABILEREN ORDENANTZA

<b>Irizpide orokorrak</b>	Araudiaren 37-44. artikuluetan ezarritakoaren arabera		
<b>Irizpide espezifikoak</b>	<b>SOLAIRUA</b>	<b>ERABILERA BAIMENDUA</b>	<b>ERABILERA TOLERATUA</b>
	Partzelako azalera librea		
	Sotoa/erdisotoa	Ekip. komunitario erlijioso eta generikoa	
	Beheko solairua	Ekipamendu komunitario generikoa	
	Solairu tipoa	Ekipamendu komunitario generikoa	
	Teilatupea	Ekipamendu komunitario generikoa	

## 6. ELEMENTUEN KATALOGATZEA

Kontserbatzeko elementuak	Eraikinaren multzoa.
Kentzeko elementuak	

## 7. KARKABAK

<b>Irizpide orokorrak</b>	Araudiaren 50. artikuluan ezarritakoaren arabera.	
<b>Irizpide espezifikoak</b>	<input checked="" type="checkbox"/> Eraikinak ez du hartzen karkaba azalerarik. <input type="checkbox"/> Eraikinak hartzen duen karkaba azalera aipatzen da fitxaren dokumentazio grafikoan, zeinaren azalera baita:	

## 8. ORDENANTZA GRAFIKOA

	ORAIN	AMAIERAN
Partzelaren azalera	2.714,84 m <sup>2</sup>	2.714,84 m <sup>2</sup>
BS	1.095,46 m <sup>2</sup>	1.095,46 m <sup>2</sup>
S tipoa	1.652,77 m <sup>2</sup>	1.652,77 m <sup>2</sup>
Profila	PB+II	PB+II
Erlaitzaren altuera		

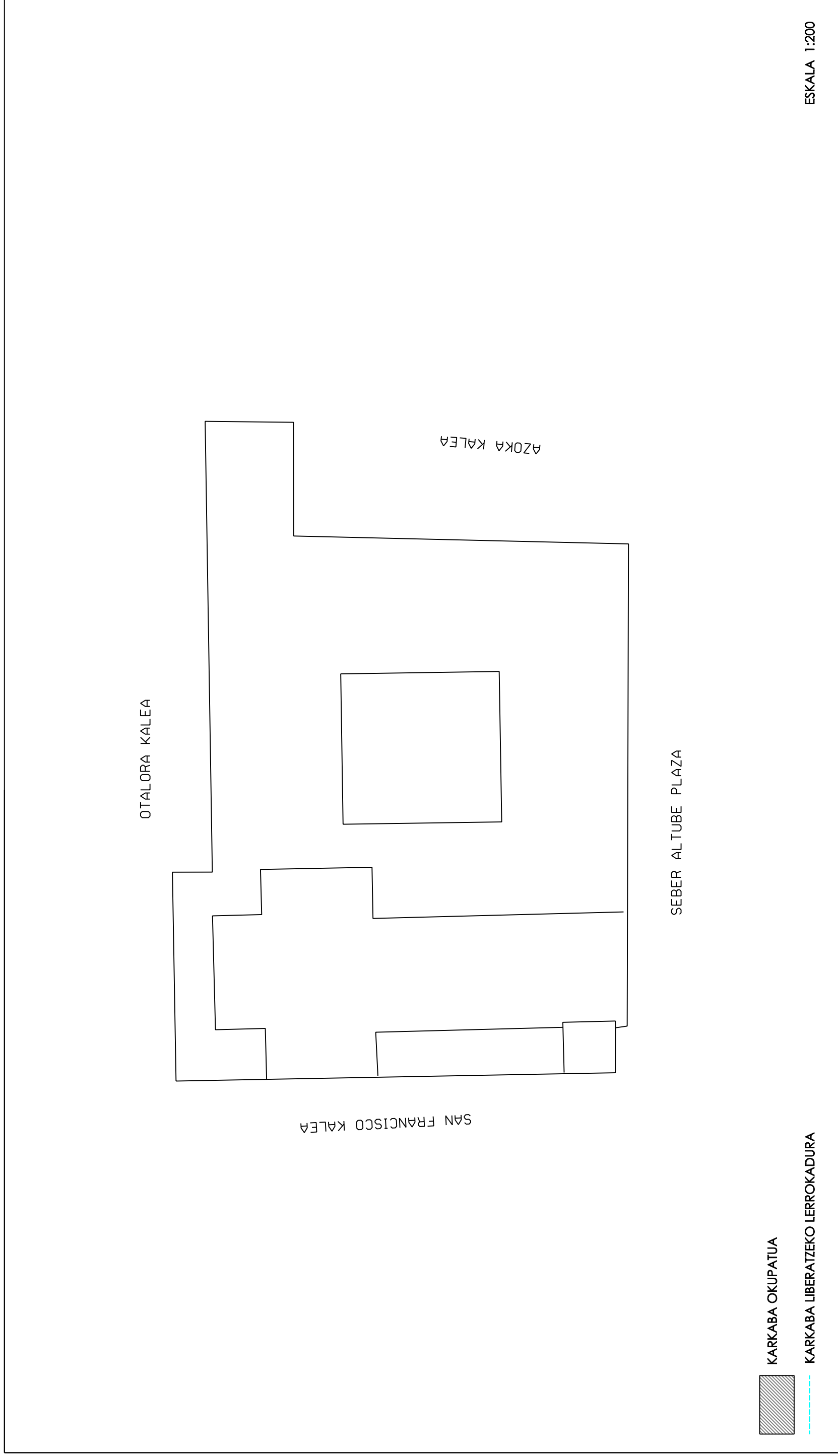
## 9. OHARRAK

--

ARRASATEKO HERRIGUNE HISTORIKOAREN ETA ERREBALEN  
BIRGAITZE INTEGRATUKO PLAN BEREZIA

IDENTIFIKAZIOA	ORRIALDEAK	3-7
SEBER ALTUBE 4 - AZOKA, 1-3 IGLESIA SAN FRANCISCO; KULTURATE	KODEA	S1

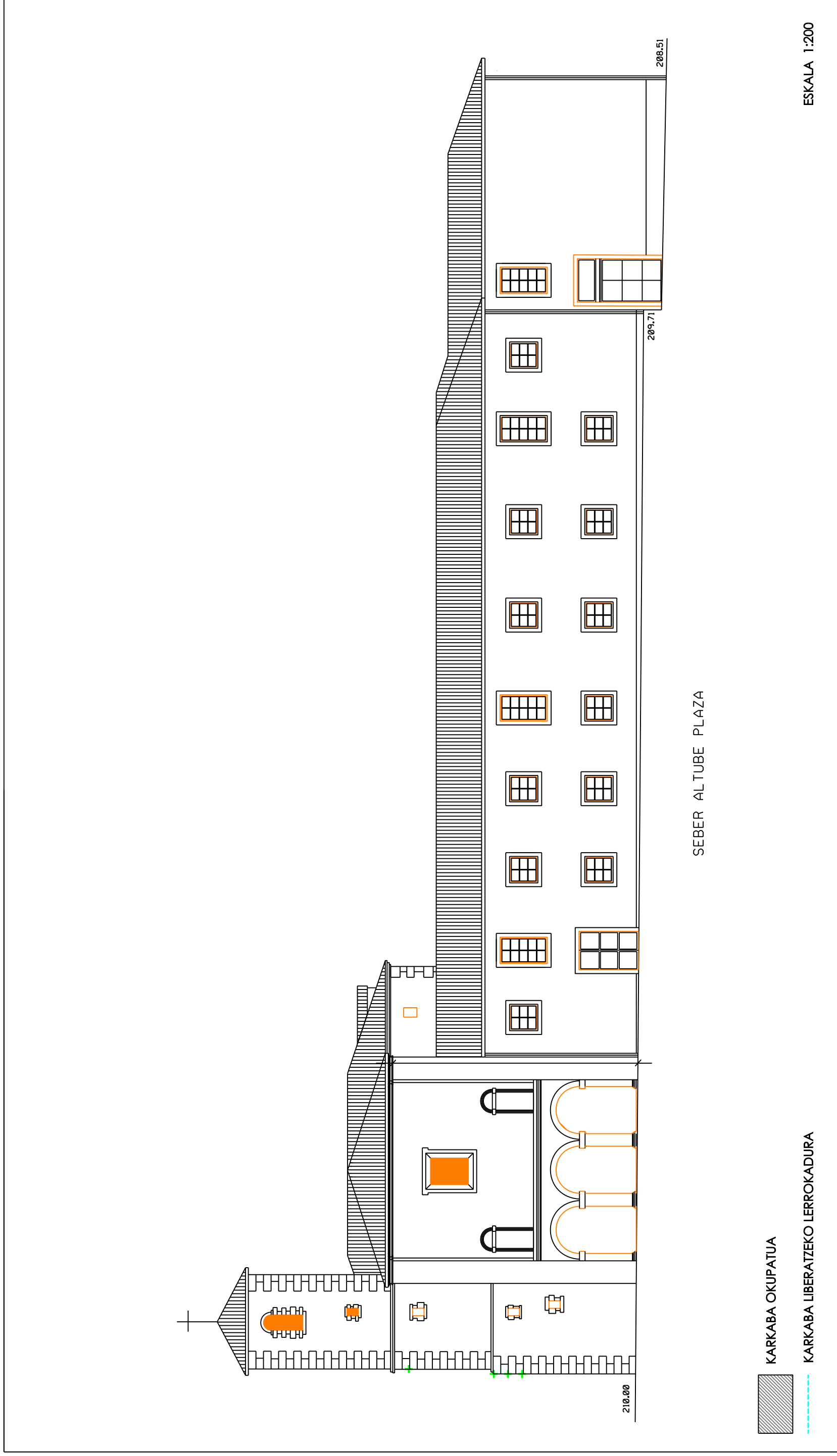
8. ORDENANTZA GRAFIKOA



ARRASATEKO HERRIGUNE HISTORIKOAREN ETA ERREBALEN  
BIRGAIKIZTE INTEGRATUKO PLAN BEREZIA

IDENTIFIKAZIOA	ORRIALDEAK	4-7
SEBER ALTUBE, 4 - AZOKA, 1-3 IGLESIA SAN FRANCISCO, KULTURATE	KODEA	S1

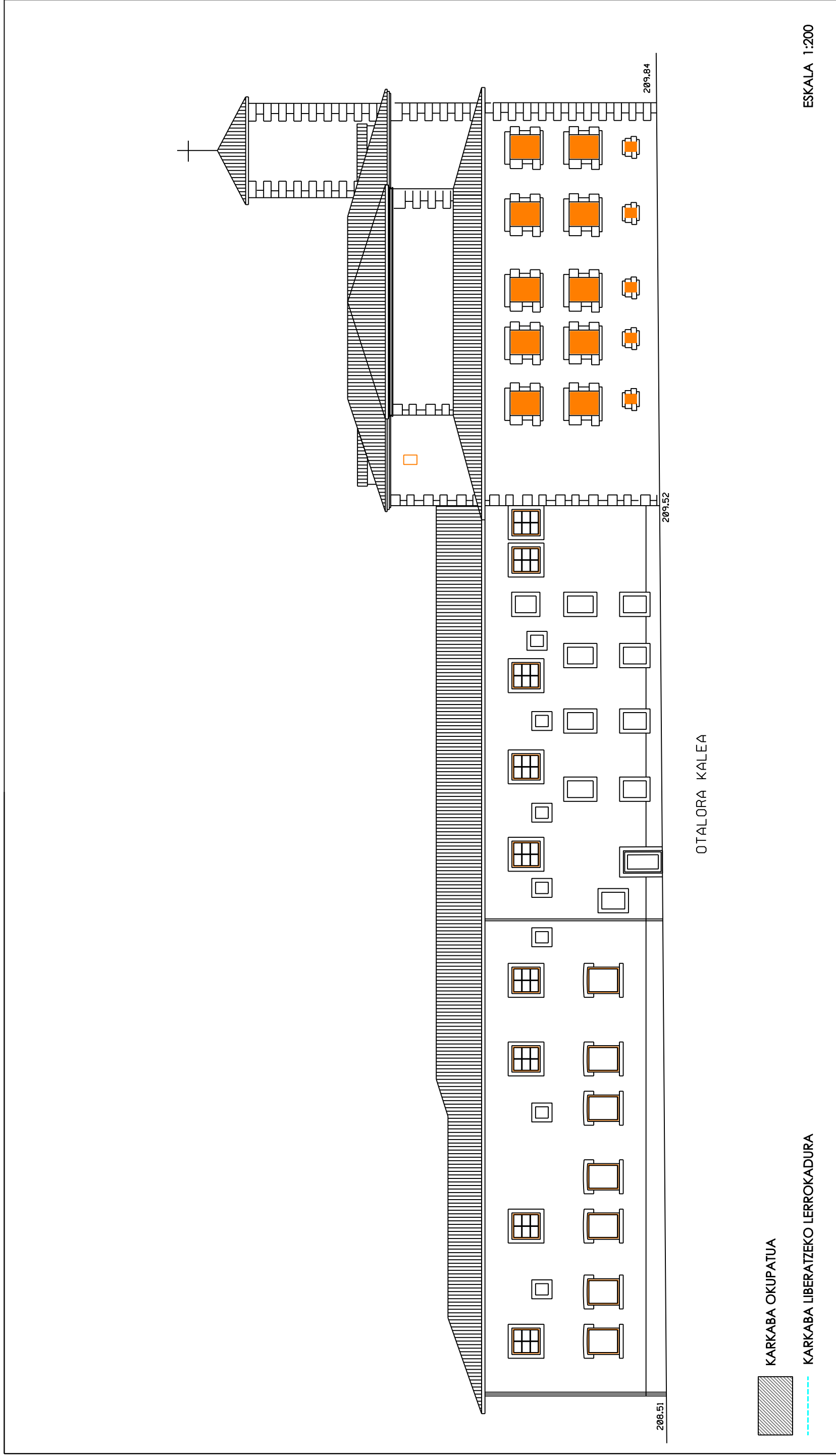
8. ORDENANTZA GRAFIKOA



ARRASATEKO HERRIGUNE HISTORIKOAREN ETA ERREBALEN  
BIRGAITZE INTEGRATUKO PLAN BEREZIA

IDENTIFIKAZIOA	ORRIALDEAK	5-7
SEBER ALTUBE, 4 - AZOKA, 1-3 IGLESIA SAN FRANCISCO, KULTURATE	KODEA	S1

8. ORDENANTZA GRAFIKOA



KARKABA OKUPATUA

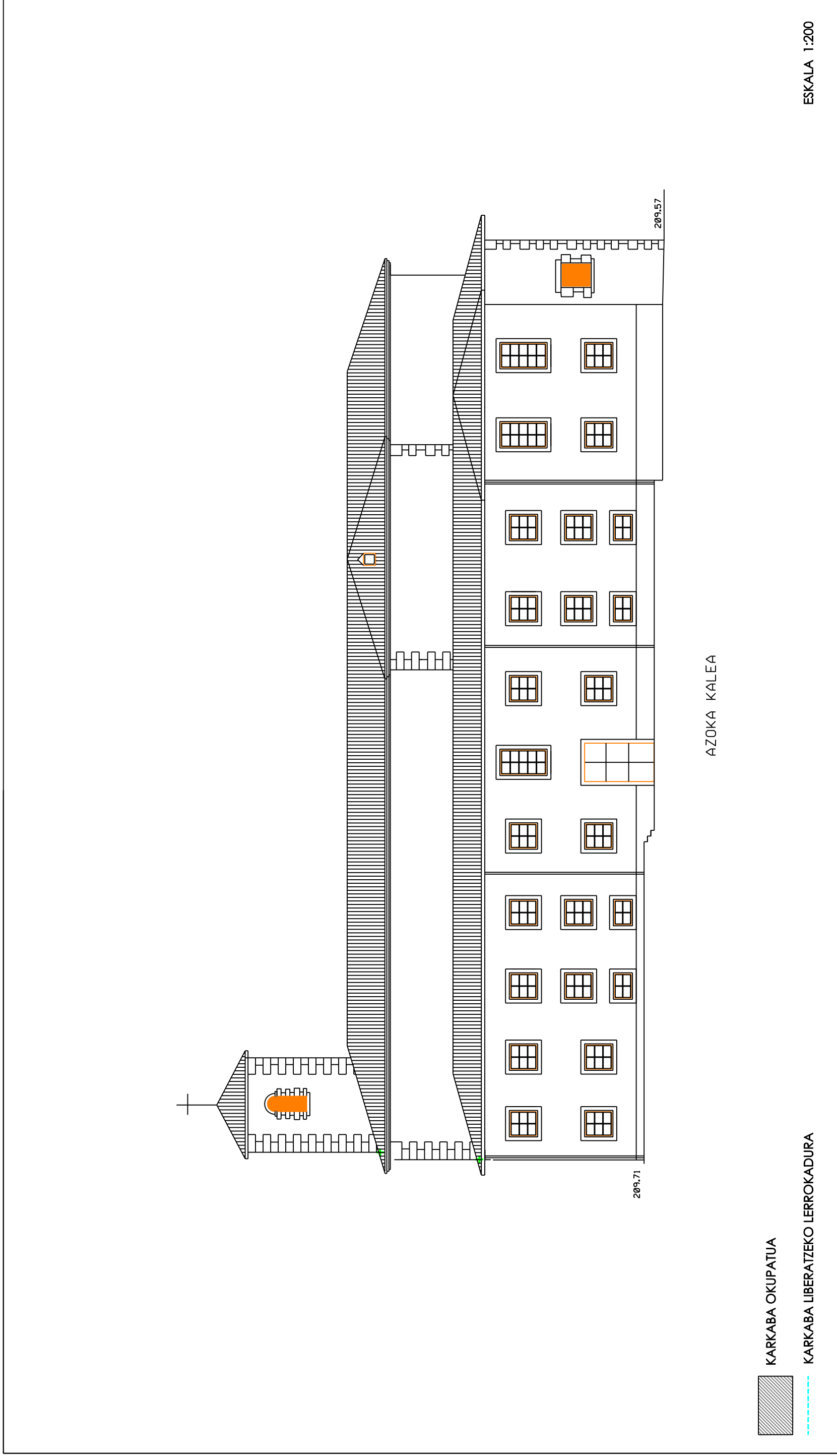
KARKABA LIBERATZEKO LERROKADURA

ESKALA 1:200

ARRASATEKO HERRIGUNE HISTORIKOAREN ETA ERREBALEN  
BIRGAITZE INTEGRATUKO PLAN BEREZIA

IDENTIFIKAZIOA	ORRIALDEAK	6-7
SEBER ALTUBE, 4 - AZOKA, 1-3 IGLESIA SAN FRANCISCO, KULTURATE	KODEA	S1

8. ORDENANTZA GRAFIKOA



ARRASATEKO HERRIGUNE HISTORIKOAREN ETA ERREBALEN  
BIRGAITZE INTEGRATUKO PLAN BEREZIA

IDENTIFIKAZIOA	ORRIALDEAK	7-7
SEBER, ALTUBE, 4 - AZOKA, 1-3 IGLESIA SAN FRANCISCO, KULTURATE	KODEA	S1

8. ORDENANTZA GRAFIKOA

