

ARRASATEKO HERRIGUNE HISTORIKOAREN ETA ERREBALEN BIRGAITZE INTEGRATUKO PLAN BEREZIA

| | | |
|----------------|------------|-----|
| IDENTIFIKAZIOA | ORRIALDEAK | 1-5 |
| OLARTE 20 | KODEA | W1 |

| | |
|-------------|---------------|
| BABES MAILA | INGURUMENEKOA |
|-------------|---------------|

0. ORAINGO EGOERA. ARGAZKIAK



1. **HIRIGINTZA JARDUERAKO ORDENANTZA**
Araudiaren 14. artikuluan ezarritakoaren arabera.

2. PARTZELAZIO ORDENANTZA

| | | |
|-----------------------|---|--|
| Irizpide orokorrak | Araudiaren 15. artikuluan ezarritakoaren arabera. | |
| Irizpide espezifikoak | <input checked="" type="checkbox"/> Ez da onartzen elkartzea alboko partzelekin <input type="checkbox"/> Partzelak elkartzea onartzen da. (azterketa dokumentuaren 8. irizpidean jasotakoaren arabera) Eraitsiz gero, partzela zatitu egin behar da | |

3. **HIRIGINTZA JARDUERAKO ORDENANTZA**
Araudiaren 16-22. artikuluetan ezarritakoaren arabera.

4. **ERAIKUNTZARI ERANTSITAKO ELEMENTUEN GAINEKO ORDENANTZA**
Araudiaren 23-26. artikuluetan ezarritakoaren arabera.

ARRASATEKO HERRIGUNE HISTORIKOAREN ETA ERREBALEN BIRGAITZE INTEGRATUKO PLAN BEREZIA

| | | |
|----------------|------------|-----|
| IDENTIFIKAZIOA | ORRIALDEAK | 2-5 |
| OLARTE 20 | KODEA | W1 |

5. ERABILEREN ORDENANTZA

| | | | |
|------------------------------|--|-----------------------------------|-------------------------------|
| Irizpide orokorrak | Araudiaren 37-44. artikuluetan ezarritakoaren arabera. | | |
| Irizpide espezifikoak | SOLAIRUA | ERABILERA BAIMENDUA | ERABILERA TOLERATUA |
| | Partzelako azalera librea | Irizpide orokorra | Ampliación de local comercial |
| | P. Sotoa/erdisotoa | Aparkalekua izan ezik | |
| | Beheko solairua | Irizpide orokorra eta bizitegikoa | |
| | Solairu tipoa | Irizpide orokorra | |
| | Teilatupea | Trastelekua | |

6. ELEMENTUEN KATALOGATZEA

| | |
|----------------------------------|--|
| Kontserbatzeko elementuak | Fatxadak oro har: Fatxadaren konposizioa eta ardatzak, baoak beheko solairuan, leiho errezerkoak, pertsiana amerikarrak, errementaritzea, teilatu hegala, zurezko solibak eta balkoiko lauzak. |
| Kentzeko elementuak | Baoak egokitzea beheko solairuan. |

7. KARKABAK

| | | |
|------------------------------|---|--|
| Irizpide orokorrak | Araudiaren 50. artikuluan ezarritakoaren arabera. | |
| Irizpide espezifikoak | <input checked="" type="checkbox"/> Eraikinak ez du hartzen karkaba azalerarik. <input type="checkbox"/> Eraikinak hartzen duen karkaba azalera aipatzen da fitxaren dokumentazio grafikoan, zeinaren azalera baita: | |

8. ORDENANTZA GRAFIKOA

| | ORAIN | AMAIERAN |
|----------------------------|-----------------------|-----------------------|
| Partzelaren azalera | 191,20 m ² | 191,20 m ² |
| BS | 168,20 m ² | 191,20 m ² |
| S tipoa | 168,20 m ² | 168,20 m ² |
| Profila | PB+III+BC | PB+III+BC |
| Erlaitzaren altuera | 13,60 m | 13,60 m |

Aukera dago estalkia egokitzeke, igogailua jartze aldera, 14, 16 eta 20. artikuluetan ezarritako profilaren eta erlaitz altueraren arabera.

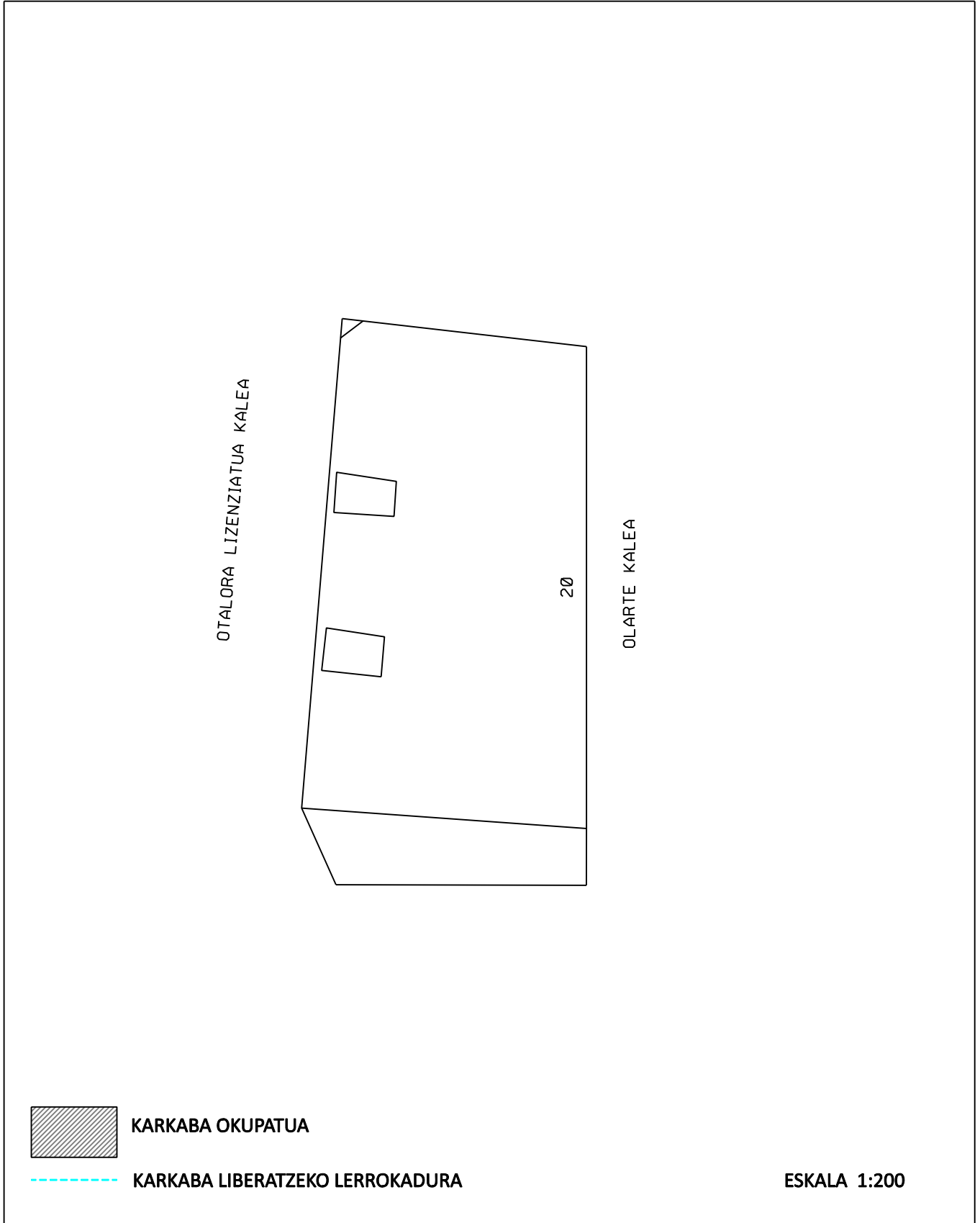
9. OHARRAK

| |
|--|
| |
|--|

ARRASATEKO HERRIGUNE HISTORIKOAREN ETA ERREBALEN
BIRGAITZE INTEGRATUKO PLAN BEREZIA

| | | |
|----------------|------------|-----|
| IDENTIFIKAZIOA | ORRIALDEAK | 3-5 |
| OLARTE, 20 | KODEA | W1 |

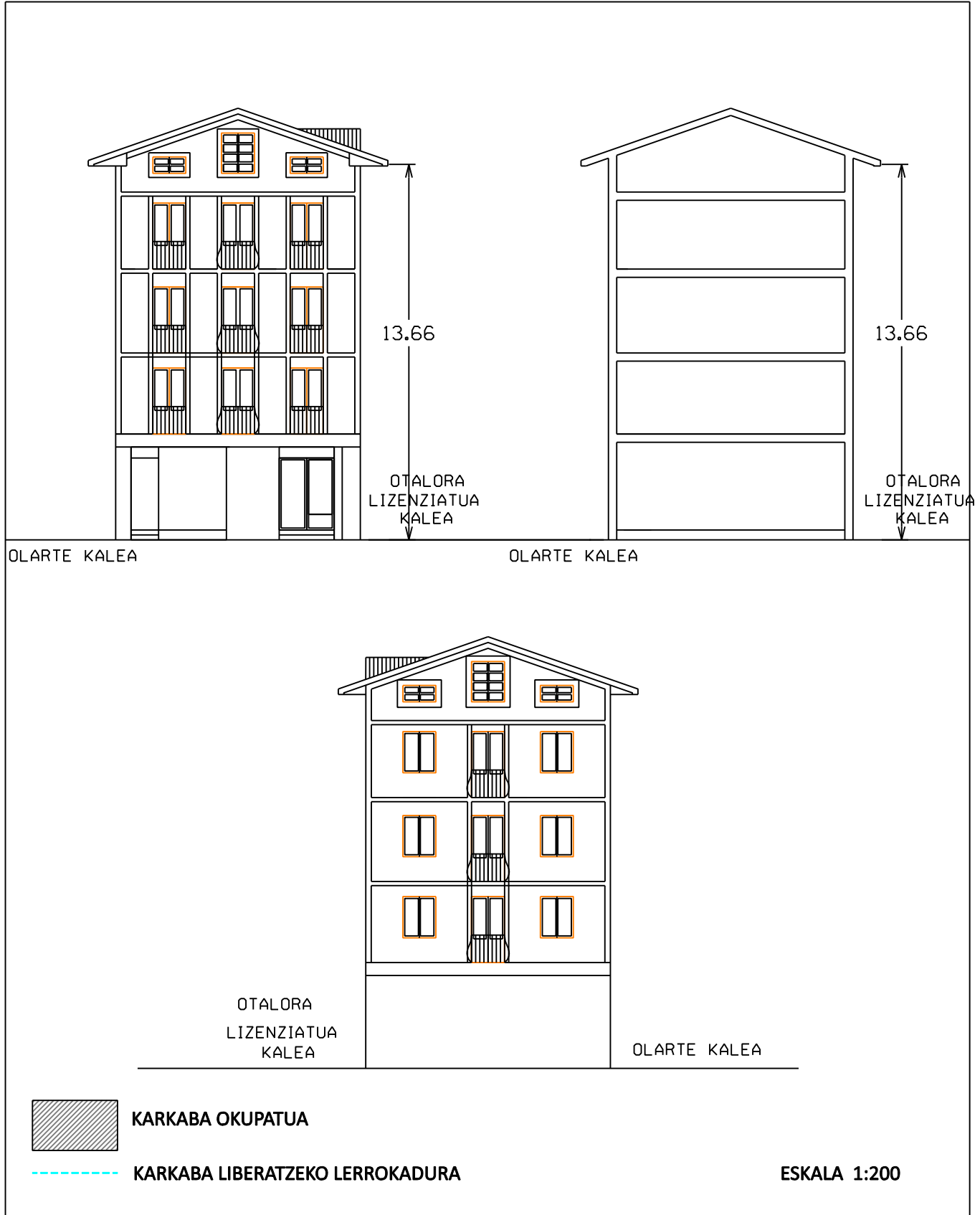
8. ORDENANTZA GRAFIKOA



**ARRASATEKO HERRIGUNE HISTORIKOAREN ETA ERREBALEN
BIRGAITZE INTEGRATUKO PLAN BEREZIA**

| | | |
|----------------|------------|-----|
| IDENTIFIKAZIOA | ORRIALDEAK | 4-5 |
| OLARTE, 20 | KODEA | W1 |

8. ORDENANTZA GRAFIKOA



2022KO ABENDUA

ARRASATEKO HERRIGUNE HISTORIKOAREN ETA ERREBALEN BIRGAITZE INTEGRATUKO PLAN BEREZIA

| | | |
|----------------|------------|-----|
| IDENTIFIKAZIOA | ORRIALDEAK | 5-5 |
| OLARTE, 20 | KODEA | W1 |

8. ORDENANTZA GRAFIKOA



2022KO ABENDUA