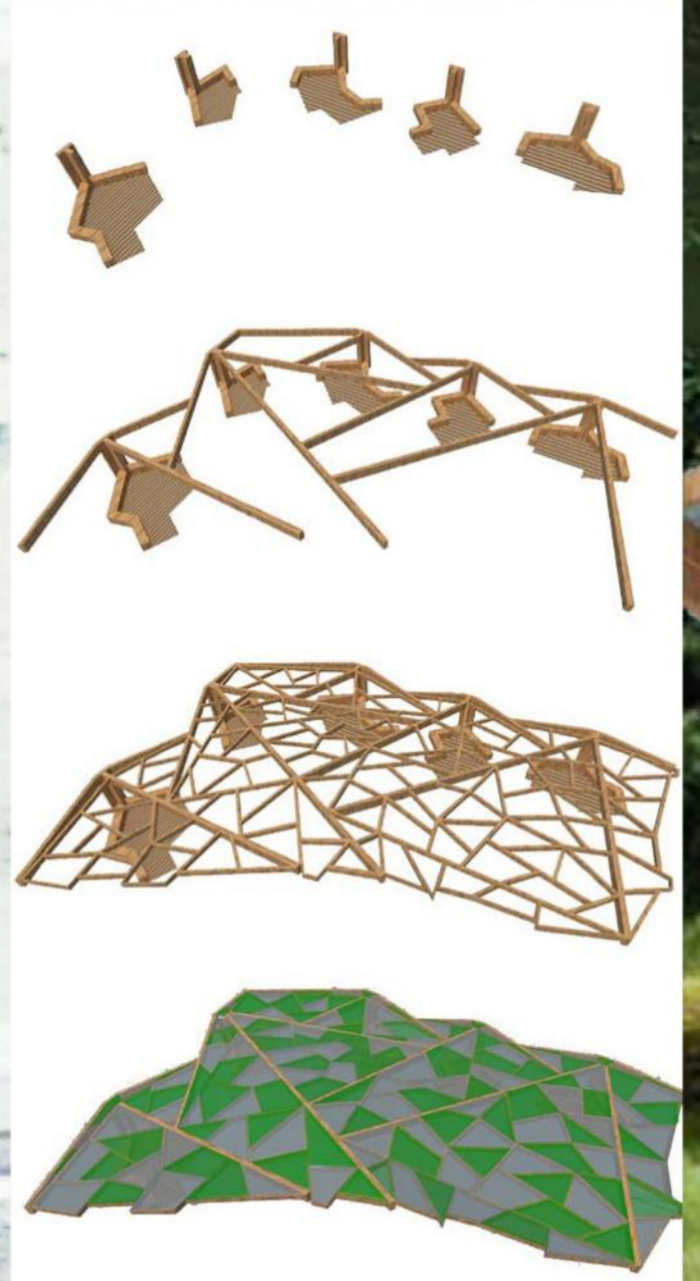


"Zuhaitzak"

Gorostizako haur jolas parkeko ezaugarri nagusia bere zuhaitzak dira. Jadanik orain zuhaitz hauek jesarleku gunearen estalki dira. Proposamenaren oinarria zuhaitzaren omenaldi bihurtu da. Zuhaitz berriak jaino dira haur jolas parkea estaltzeko. Lurretik hasita eta orain dauden zuhaitzen artean jasotzen dira. Euren sustraiak jesarleku bihurtzen dira, enborrak zutabe eta arramak estalki. Arramen artean zuriz eta berdez jantzitako ostoa agertzen dira estalkiari bukaera ezin hobea emateko. Horrela ba, zuhaitza, era berean jesarleku eta estalki bihurtzen da. Orain dauden jesarlekuak zaharrak dira eta erosoago, atsegiago eta goxoagoak izango dira egurrezko jesarlekuak orain dauden harrizkoak baino. Jesarleku berriak, sustraiak moduan dituzten euren forma irregularrekin, gune desberdinak sortzen dituzte eta hauek pabimentu desberdina edukiko dute. Egitura osoa egurrezkoa da, egur laminatuarena, eta estalkia beira edo metakrilatozkoa da. Argia sartzen usten du eta haur parke osoa estaltzen du.

La característica principal del parque de juegos infantiles de Gorostiza son sus árboles. De hecho estos árboles son los que actualmente cubren la zona de asientos. El homenaje al árbol se ha convertido en base de la propuesta. Comenzando desde el suelo se erigen entre los actuales árboles. Sus raíces se convierten en asientos, los troncos pilares y sus ramas en cubrición. Como colofón final inmejorable entre las ramas aparecen unas hojas vestidas de verde y blanco. De esta forma, el árbol a su vez se convierte en banco y en cubrición. Los bancos actuales son viejos y más cómodos, agradables y suaves serán los de madera que los actuales de piedra. Los nuevos bancos, con sus formas irregulares en forma de raíces, crearán pequeños espacios que se pavimentarán de forma diferente al resto. Toda la estructura es de madera, de madera laminada, y la cubierta de vidrio o metacrilato. Deja pasar la luz y cubre todo el parque de niños.

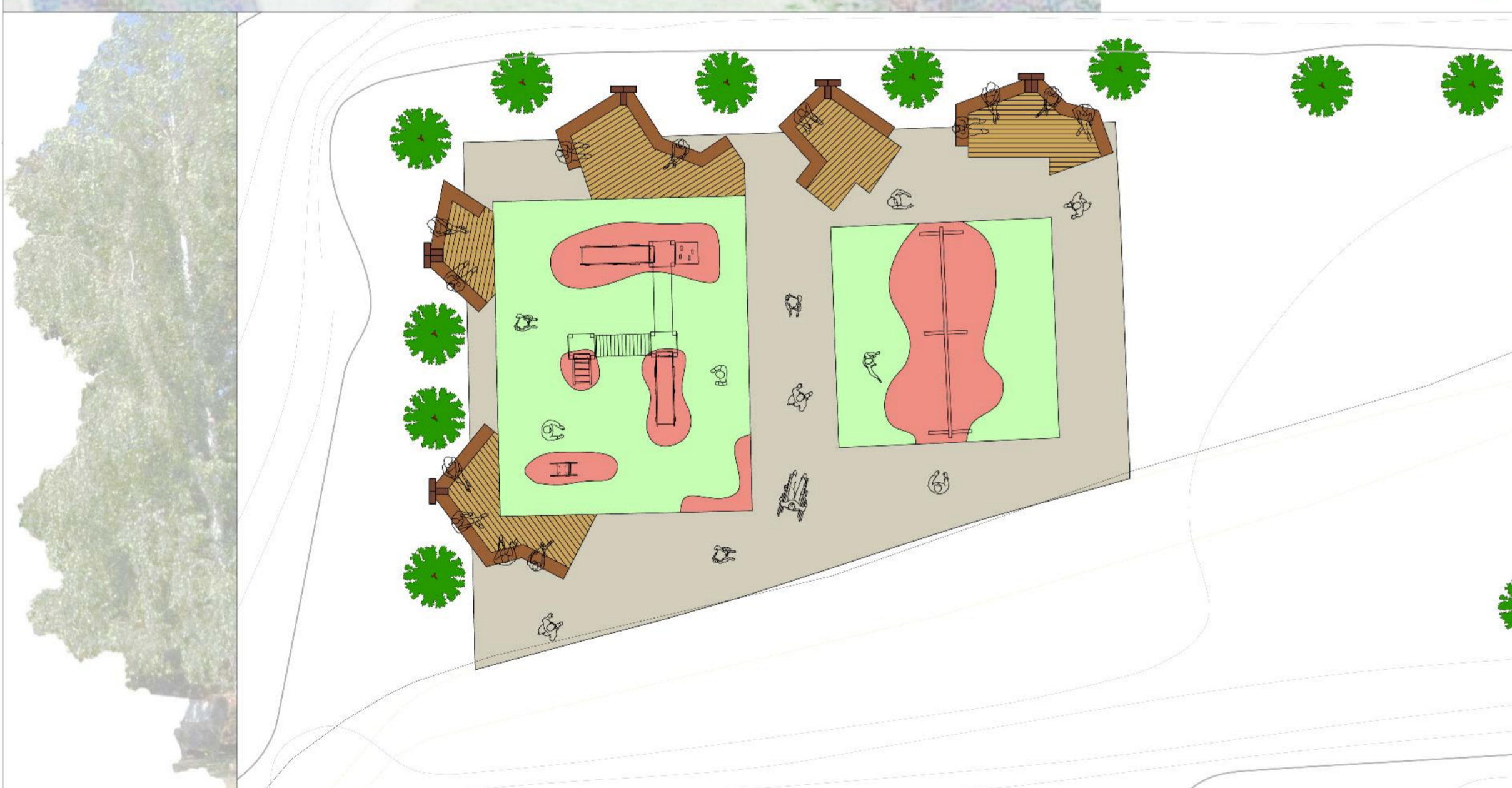


Obrako aurrekontu estimatua: 211.637,47 euro (bez barne).

Presupuesto estimado de la intervención: 211.637,47 euros (iva incluido).



Kanpoko Fotomuntaketa / Fotomontaje Exterior



E:1/150 Beheko solairua / Planta baja



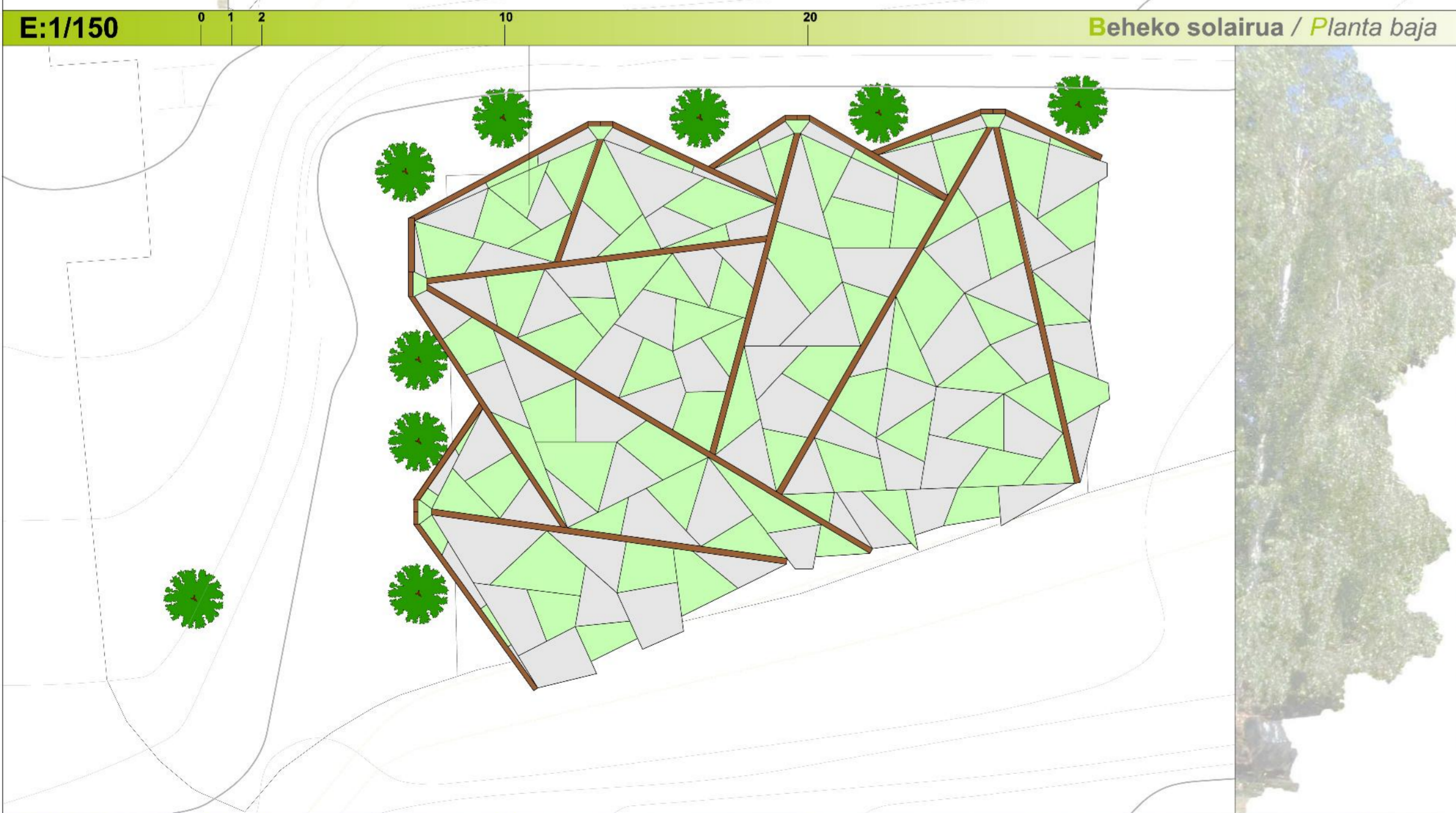
Aurrealdekoa / Frontal

Albokoa / Lateral

Atzekaldekoa / Trasero



Altzarak / Alzados



E:1/150 Estalkia / Cubierta



Barruko Fotomuntaketa / Fotomontaje Interior



Kanpoko Fotomuntaketa / Fotomontaje Exterior



Perspektibak / Perspectivas