

Gorostizako haur jolas parkea estaltzeko proiektua

"edo nola zuhaitzak estalki bihurtu zireneko istorioa"

"zuhaitzak"

Gorostizako haur jolas parkeko ezaugarri nagusia bere zuhaitzak dira. Jadanik orain zuhaitz hauek jesarleku gunearen estalki dira.

Proposamenaren oinarria zuhaitzaren omenaldi bihurtu da. Zuhaitz berriak jaio dira haur jolas parkea estaltzeko. Lurretik hasita eta orain dauden zuhaitzen hartean jasotzen dira. Euren sustraiak jesarleku bihurtzen dira, enborrak zutabe eta arramak estalki. Arramen artean zuriz eta berdez jantzitako ostoak agertzen dira estalkiari bukaera ezin hobea emateko. Horrela ba, zuhaitza, era berean jesarleku eta estalki bihurtzen da.

Orain dauden jesarlekuak zaharrak dira eta erosoago, atsegiñago eta goxoagoak izango dira egurrezko jesarlekuak orain dauden harrizkoak baino. Jesarleku berriak, sustraiak moduan dituzten euren forma irregularrekin, gunes desberdinak sortzen dituzte eta hauek pabimentu desberdina edukiko dute.

Egitura osoa egurrezkoa da, egur laminatuarena, eta estalkia beira edo metakrilatozkoa da. Argia sartzen usten du eta haur parke osoa estaltzen du.



La característica principal del parque de juegos infantiles de Gorostiza son sus árboles. De hecho estos árboles son los que actualmente cubren la zona de asientos.

El homenaje al árbol se ha convertido en base de la propuesta. Comenzando desde el suelo se erigen entre los actuales árboles. Sus raíces se convierten en asientos, los troncos pilares y sus ramas en cubrición. Como colofón final inmejorable entre las ramas aparecen unas hojas vestidas de verde y blanco. De esta forma, el árbol a su vez se convierte en banco y en cubrición.

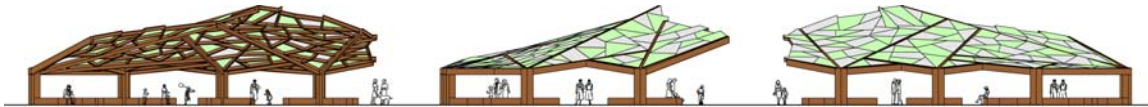
Los bancos actuales son viejos y más cómodos, agradables y suaves serán los de madera que los actuales de piedra. Los nuevos bancos, con sus formas irregulares en forma de raíces, crearan pequeños espacios que se pavimentarán de forma diferente al resto. Toda la estructura es de madera, de madera laminada, y la cubierta de vidrio o metacrilato. Deja pasar la luz y cubre todo el parque de niños.

Gorostizako haur jolas parkea estaltzeko proiektua
"edo nola zuhaitzak estalki bihurtu zireneko istorioa"

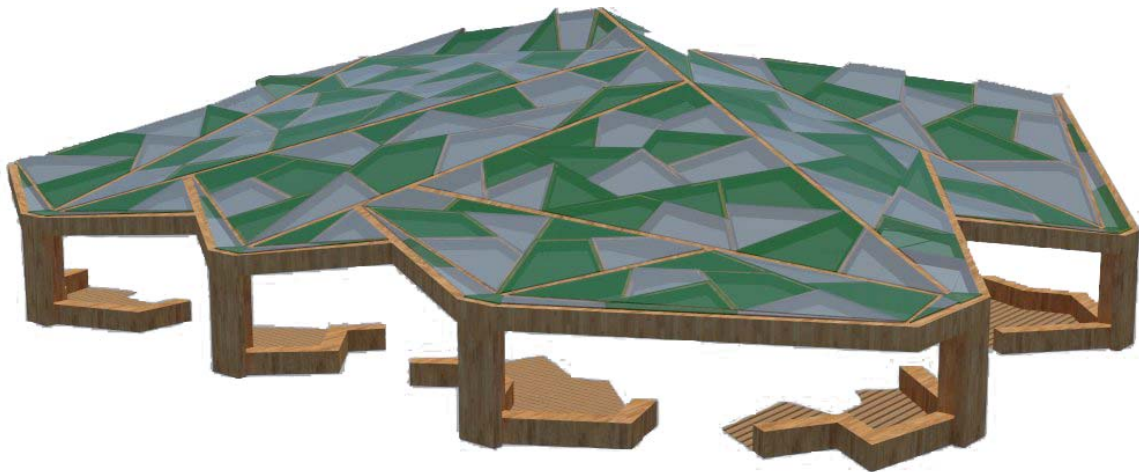
"zuhaitzak"



Zuhaitzak dira haur jolas parkea estaltzen dutenak.
Son los árboles los que cubren el parque de juego de niños.



Estalki berria hegoaldera zabaltzen da eta iparraldetik babestu.
La nueva cubierta se abre hacia el sur y se protege del norte.



Zuhaitzak bat egiten dute estalkia sortzeko.
Los árboles se unen para crear la cubierta.

Gorostizako haur jolas parkea estaltzeko proiektua
"edo nola zuhaitzak estalki bihurtu zireneko istorioa"

"zuhaitzak"



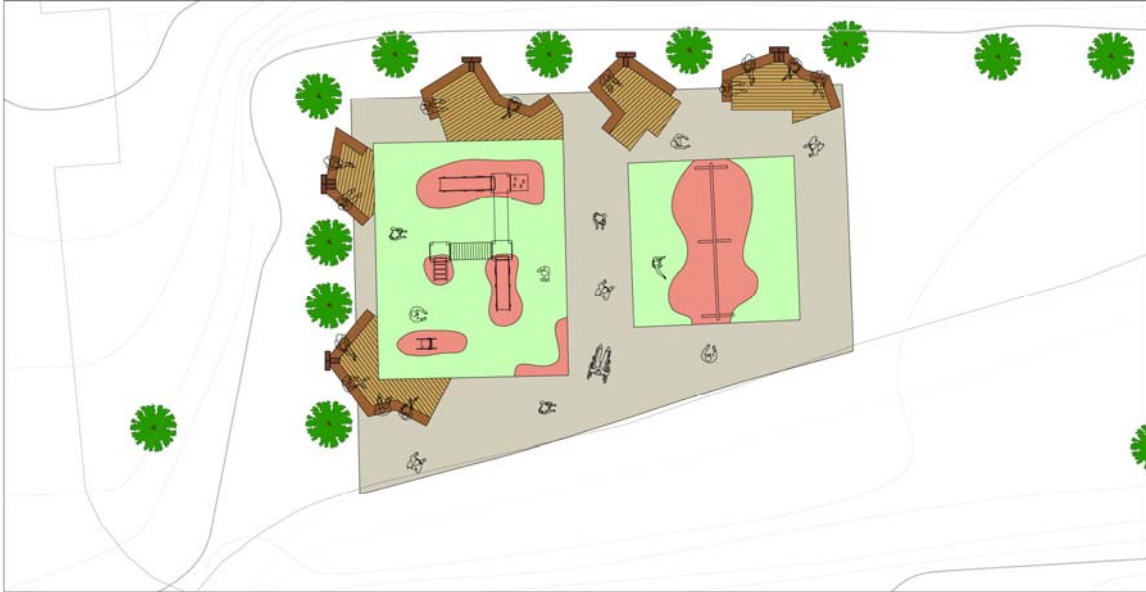
Sustraiek egoteko gune desberdinak sortzen dituzte.
Las raíces definen diferentes zonas de estancia.



Ostoeak estalkia amaitzen dute euren kolore berdeekin.
La cubierta final la componen las hojas con sus diferentes tonos verdes.

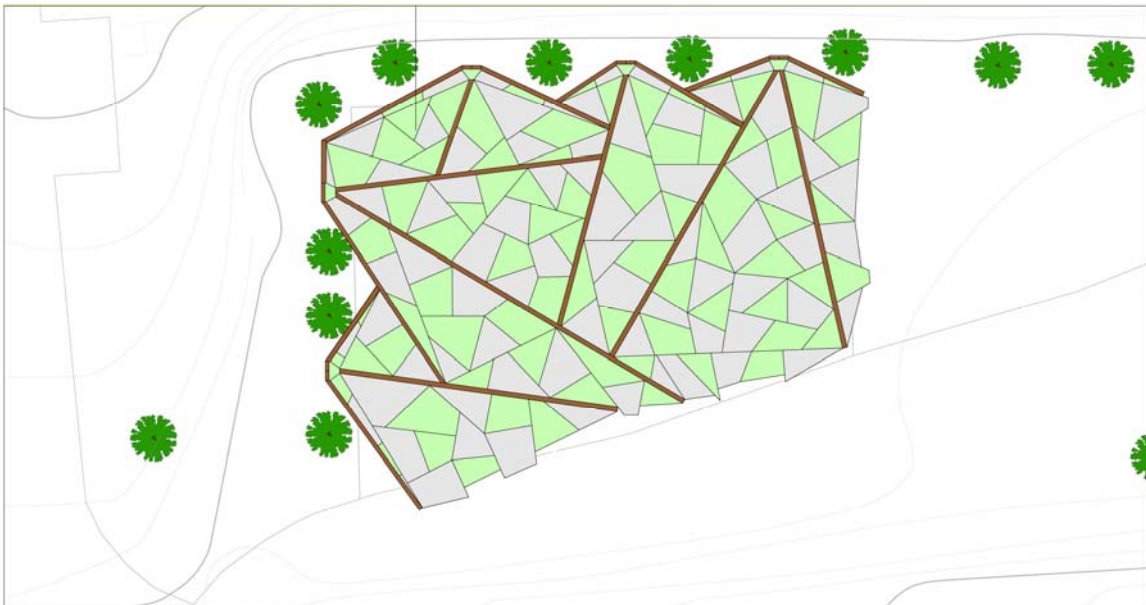
Gorostizako haur jolas parkea estaltzeko proiektua
"edo nola zuhaitzak estalki bihurtu zireneko istorioa"

"zuhaitzak"



Gune berriak jolas parkea inguratzen dute.

Las nuevas zonas de estancia rodean el parque.



Zuhaitz berriak orain dauden artean jaiotzen dira.

Los nuevos árboles nacen entre los existentes.