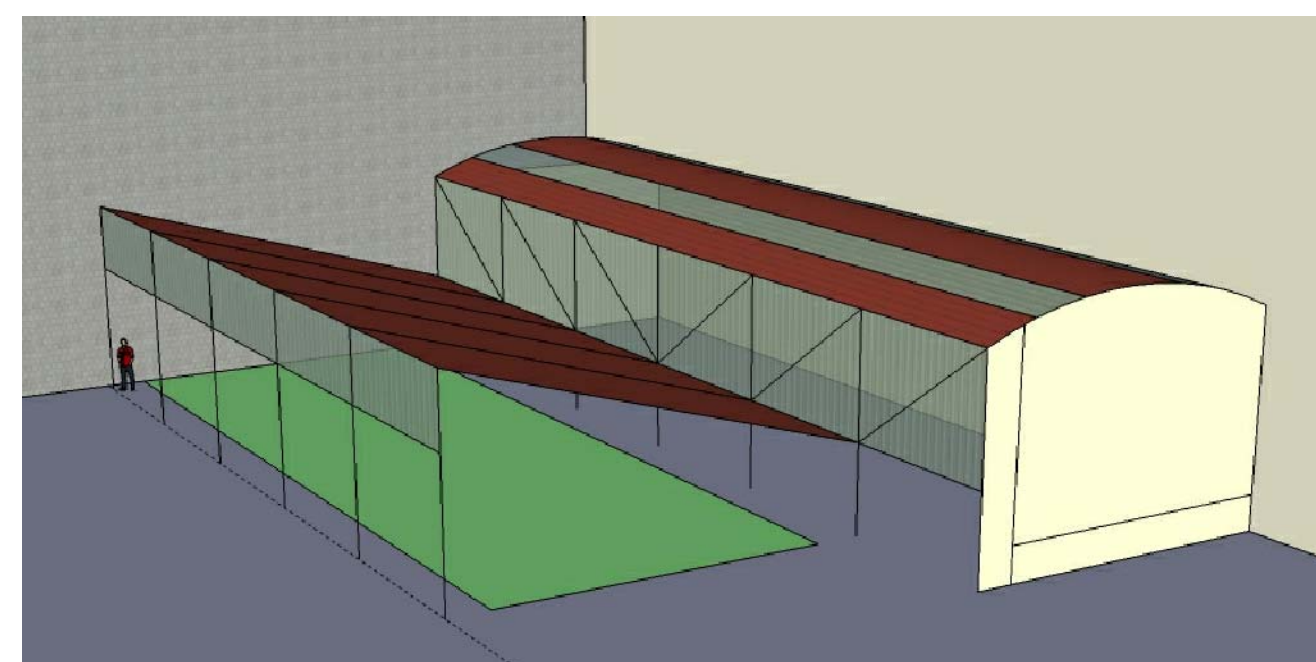


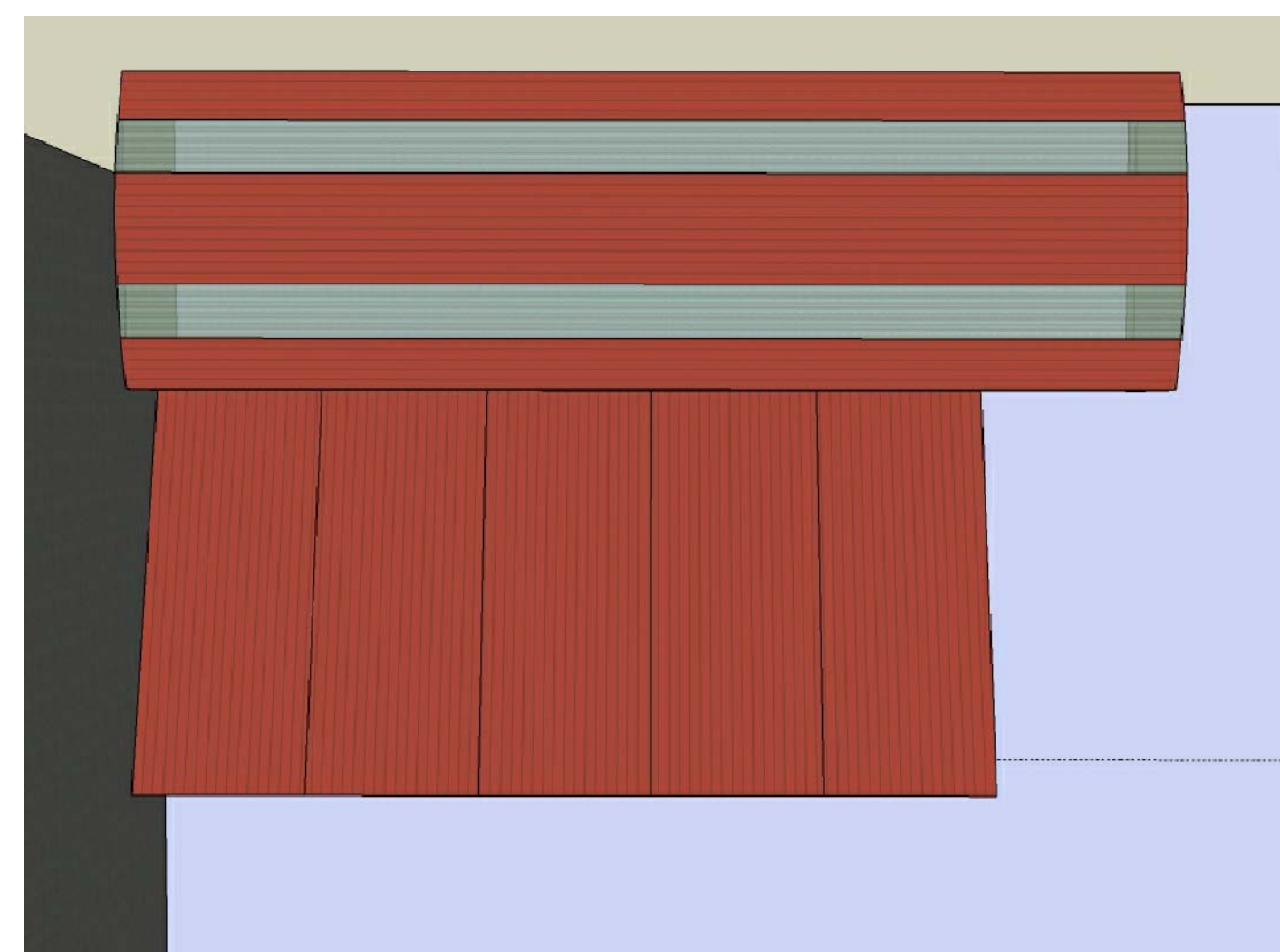
ZUREZKO ESTALKIA / CUBIERTA DE MADERA

23,5x12,0 m-ko zurezko estalkia, autoklabean trataturiko pinuaren zurekin, oholtzako estalkia eta teila itxurazko asfaltozko geruzekin egina, zorrotanak eta erretanak barne. Estalkia isuri batekoa izan daiteke, zeharrargizko panelak edukiaz. Pentsatutako zimenduak azalekoak izango dira, zapata bakartuen eta txarrantxatuen bitartez.

Cubierta de madera de 23,5 m x 12,0 m con madera de pino tratada en autoclave, cubierta de tarima y tela asfáltica imitando a teja, incluso canalones y bajantes. La cubierta podrá ser a un agua, con inclusión de paneles traslucidos. La cimentación prevista es superficial mediante zapatas aisladas y arriostradas



1. Aukerantzako Perspektiba / Perspectiva para la Alternativa 1

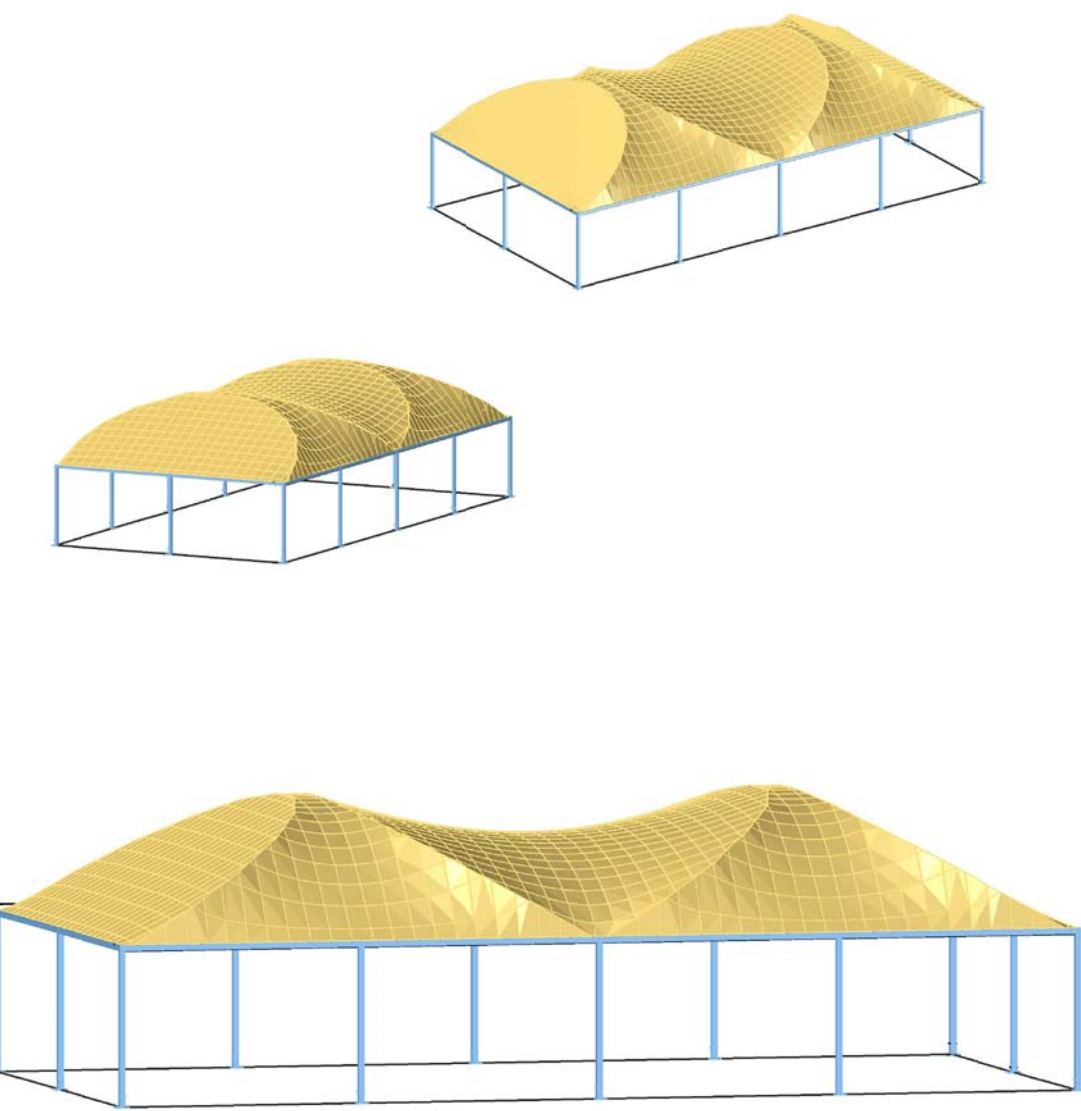
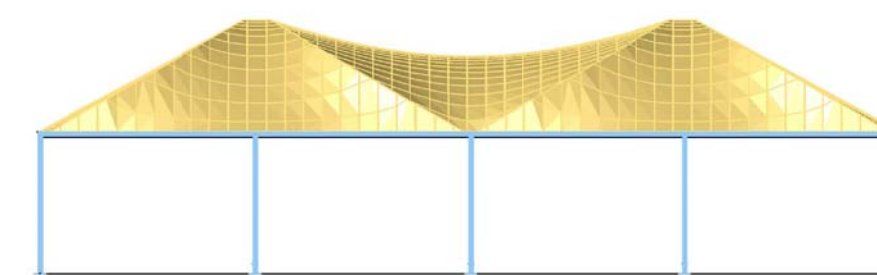
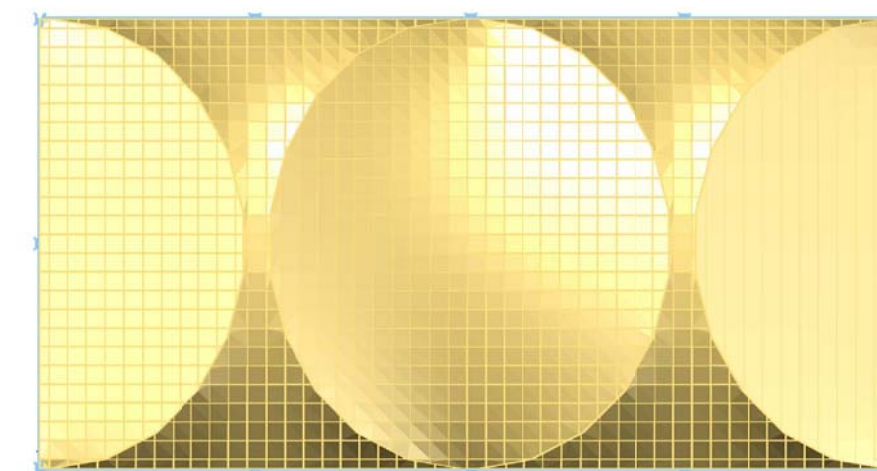


1. Aukerantzako Goitiko Bista / Vista en Planta para la Alternativa 1

ALTZAIKUZKO ESTALKIA / CUBIERTA METÁLICA

25,0x12,0 m-ko altzairuzko estalkia, ijaztutako profilekin, sandwich moduko eta zeharrargizko panelekin egina, frontoian dagoenaren estiloa jarraituz baina bananduta. Isuri batekoa proposatzen da, horrela hegoaldeko ertza gorago egongo da, eta neguan eguzkia jolas lekuraino heldu daiteke eta udan gerizpea sortu. Pentsatutako zimenduak azalekoak izango dira, zapata bakartuen eta txarrantxatuen bitartez.

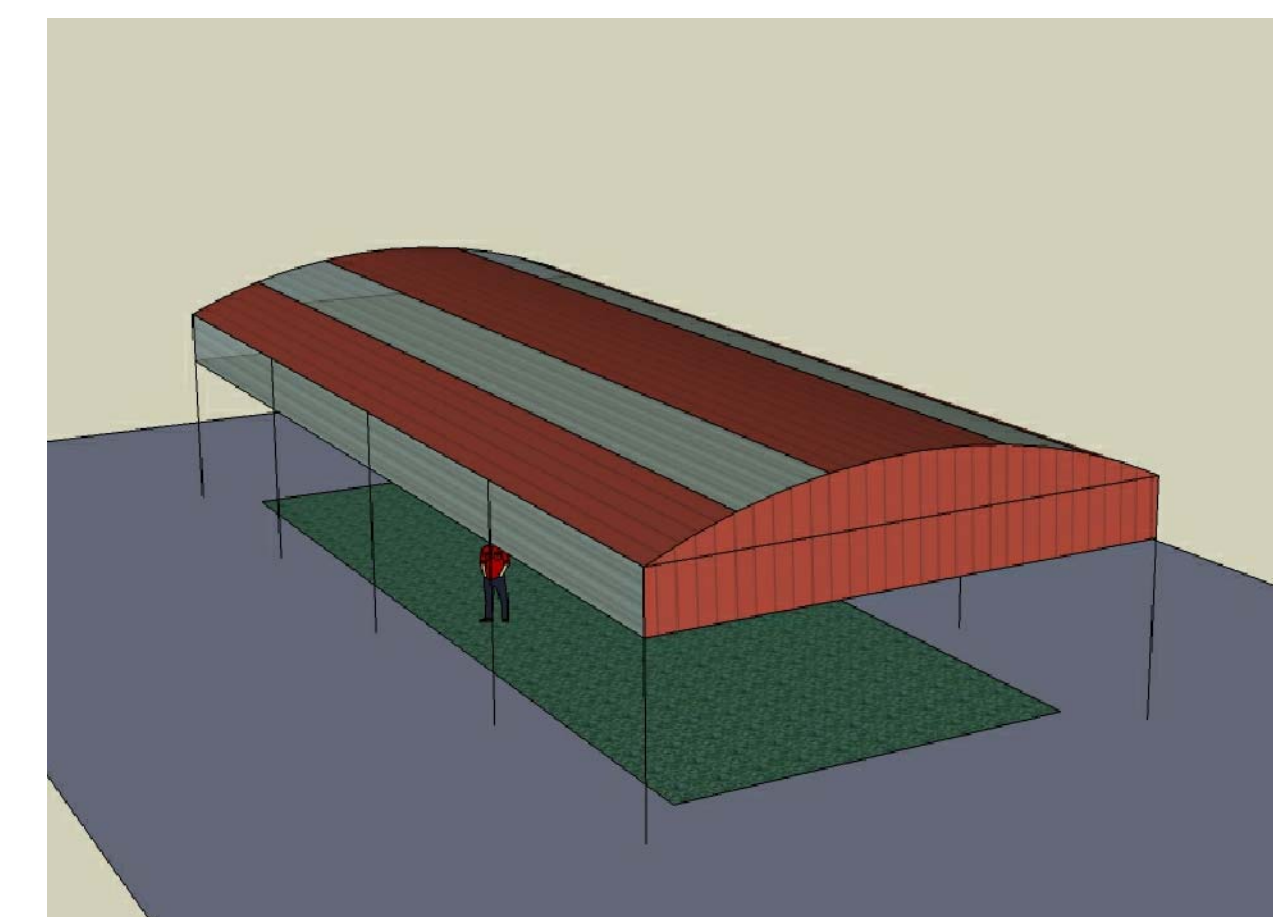
Cubierta de estructura metálica de 25,0 m x 12,0 m realizado con perfilera laminada, cubierta con paneles tipo sandwich y traslúcidos, siguiendo el estilo de la existente en el frontón pero independiente de ella. Se propone la cubierta a un agua, de modo que la arista sur esté a cota superior, de modo que el sol pueda entrar en invierno a la zona de juegos, y se cree una sombra en verano. La cimentación prevista es superficial mediante zapatas aisladas y arriostradas



OIHALEZKO ESTALKIA / CUBIERTA TEXTIL

23x12 m-ko tentsoestruktura, galbanizatutako altzairuzko egituraz eta zeharrargizko mintz zuriaz egina. Puntu zentralen altuera 6,80 m-koa eta kanpoko ertzetakoa 3,80 m-koa. Pentsatutako zimenduak azalekoak izango dira, zapata bakartuen eta txarrantxatuen bitartez.

Tensoestructura de 23 x 12 m formada por estructura de acero galvanizado y membrana blanca traslucida. Altura en puntos centrales de 6,80 m y 3,80 en arista exterior. La cimentación prevista es superficial mediante zapatas aisladas y arriostradas



2. eta 3. Aukerantzako Perspektiba / Perspectiva para las Alternativas 2 y 3

4	2016-11-16	CORRECCIONES	J.A.U.U.	J.A.U.U.	I.U.Z.
3	2016-11-14	CORRECCIONES	J.A.U.U.	J.A.U.U.	I.U.Z.
2	2016-11-09	CORRECCIONES	J.A.U.U.	J.A.U.U.	I.U.Z.
ALTERACION REVISION	DATA FECHA	DESCRIPCION DESCRIPCION	MANEJADA DEBILADO	ELABORADA COMPROBADO	ONESA APROBADO

A LA RECEPCION DE ESTE PLANO CON NUEVA REVISION, ANULAR LAS COPIAS CON REVISIONES ANTERIORES

PROPIEDAD: ARRASATEKO UDALA / AYUNTAMIENTO DE MONDRAGON

PROYECTO: MAKATZENAN, FRONTOIA ETA INGURUA BERRITZEA / AUKEREN AZTERKETA

TITULO DEL PROYECTO: REURBANIZACION DEL FRONTON Y ENTORNO - MAKATZENA / ESTUDIO DE ALTERNATIVAS

ESTALKIAK / CUBIERTAS

ICOR URRUTIA ZULUETA